

# ACTION DEPISTAGE DU SATURNISME DANS LES PYRENEES-ORIENTALES (66)



*Réunion PNLHI – journée des PDLHI – Carcassonne mai 2018*

# Pourquoi une action saturnisme dans le 66 ?

- **Contexte départemental:**
- Parc de logements indignes important (PPI = 19 000)
- Niveaux de précarité élevé: Taux de pauvreté de 21,4 %
- Précarisation des centres anciens
- Quartiers St Jacques de PERPIGNAN en centre-ville: un des quartiers le plus pauvre de France.

## Contexte de lutte contre l'habitat indigne

- LHI assez intense dans le département: environ 60 arrêtés /an
- Prise en compte du risque saturnisme lors des procédures LHI
- Présence fréquente de plomb dans les logements suivis (CREP positifs)
- **Le logement facteur déterminant d'inégalités sociales de santé**

## Saturnisme dans les Pyrénées Orientales ?:

- Peu de primo dépistages réalisés sur le département et faible incidence du saturnisme (entre 2006 et 2016: 88 plombémies de primo dépistage et un seul cas de saturnisme)
- Aucune campagne de dépistage menée jusqu'alors dans le département
- Aucune des grandes études nationales (étude INVS 1995-2002, saturn-inf en 2008-2009) n'a permis de caractériser le risque localement.

→ **Mise en place d'une action de lutte contre le saturnisme**

# Présentation de l'action (2/4)

## ARS DD 66 et Ireps Occitanie, porteurs du projet

Action débutée en juillet 2016

### • Les partenaires associés:

- ADIL
- CAF
- CAP-TV de Toulouse
- PMI
- Centre hospitalier  
PERPIGNAN

- CPAM et MSA
- DDTM66
- Médecine scolaire
- Ville de PERPIGNAN
- Conseil de l'ordre des sages  
femmes



# Présentation de l'action (3/4)

- **Objectif principal** : améliorer la prévention primaire du saturnisme, le dépistage et la prise en charge des personnes intoxiquées:

- Mieux dépister le saturnisme:

Contribue à la lutte contre les  
Inégalités Sociales de Santé

- Les grands principes de l'action:
- Déployée à l'échelle du département + ciblage de zones
- Simplicité
- Mobilisation du droit commun

# Présentation de l'action (4/4)

Quelques exemples d'actions menées...

Rencontre de  
sensibilisation des  
professionnels

Organisation de  
permanences  
d'information/  
dépistage du  
saturnisme

Aide au repérage de  
situations à risque dans  
les logements

Création et diffusion  
d'outils de  
communication

# Résultat de l'action (1/2)

- **Quelques chiffres clefs**      **En 1 an...**
  - 80 professionnels sensibilisés (réunions d'information)
  - 4 comités de pilotage
  - Une quinzaine de partenaires mobilisés
  - 250 affiches, 500 pochettes d'informations, 10 000 dépliants édités
- **Création outils et diffusion**
  - ✓ Présentation de l'affiche, du dépliant, de l'autocollant et de la pochette d'informations
  - ✓ Page internet : <https://www.occitanie.ars.sante.fr/le-depistage-du-saturnisme-infantile>

# L'AFFICHE

**ATTENTION À**  
*l'intoxication*  
*par le plomb*

**ACTION SATURNISME**

**LE SATURNISME PEUT VOUS CONCERNER...**

VOUS HABITEZ UN logement CONSTRUIT AVANT 1949?

VOUS AVEZ DES Enfants?

VOUS ÊTES Enceinte?

Le saturnisme est une maladie grave due à une intoxication par le plomb. L'intoxication peut provoquer des problèmes graves comme un retard de croissance, un retard intellectuel, des troubles du comportement et de l'attention. Elle est particulièrement dangereuse chez les enfants et les femmes enceintes.

→ En cas de doute, parlez-en à votre médecin ou sage-femme.

DEPISTAGE DU SATURNISME : SEUL LE DOSAGE DU PLOMB DANS LE SANG PERMET LE DIAGNOSTIC.

PLUS D'INFORMATIONS :  
[www.social-sante.gouv.fr](http://www.social-sante.gouv.fr)  
[www.ars.occitanie.sante.fr](http://www.ars.occitanie.sante.fr)  
[www.irebs-occitanie.fr](http://www.irebs-occitanie.fr)

**ars**  
Agence Régionale de Santé Occitanie

**irebs**  
Instituteur Régional de Santé Occitanie

# LA CHARTE GRAPHIQUE: LES LOGOS





# Le classeur à destinations des professionnels



## Index



Introduction		3
Fiche n°1 :	Qu'est-ce que le saturnisme ?	4
Fiche n°2 :	Quelles sont les sources d'exposition au plomb ?	5
Fiche n°3 :	Quels sont les effets du plomb sur la santé ?	7
Fiche n°4 :	Quand prescrire une plombémie ?	9
Fiche n°5 :	Comment prescrire une plombémie ? Quelles sont les formalités pratiques ?	11
Fiche n°6 :	Quelle est la procédure de déclaration obligatoire ?	13
Fiche n°7 :	Quelle est la conduite à tenir ? Quelles sont les recommandations en fonction de la plombémie ?	15
Fiche n°8 :	Zoom sur l'allaitement et la femme enceinte	17
	Zoom sur la liste des principales activités professionnelles et de loisirs exposant au plomb	18
Fiche n°9 :	Quels sont les conseils hygiéno-diététiques ?	19
Fiche n°10 :	Le dispositif législatif et réglementaire visant à lutter contre le saturnisme	21
Fiche n°11 :	Qui sont les partenaires du projet localement ? Quels sont leurs rôles et comment les contacter ?	23
Fiche n°12 :	Quelques indicateurs / chiffres clés	27
Fiche n°13 :	Sources Documentaires	29
	Partenaires du projet	31
	Sigles	32
Annexe 1 :	Photos d'aide au repérage du plomb dans le logement	33
Annexe 2 :	Cerfa 12378*03 Surveillance des plombémies	34
Annexe 3 :	Carte « Dureté des eaux distribuées dans les Pyrénées-Orientales »	35
Annexe 4 :	Certificats médicaux des 9ème et 24ème mois (extraits du carnet de santé de l'enfant)	36
Annexe 5 :	Questionnaires d'évaluation du risque d'exposition au plomb (chez l'enfant et chez la femme enceinte)	38
Annexe 6 :	Mémo Feuille de soins – Recommandations pour le remplissage	40
Annexe 7 :	Fiche « Comment signaler un logement insalubre ou impropre à l'habitation »	41

Agence Régionale de Santé Occitanie  
26-28 Parc cub du Millénaire | 1025, rue Henri Becquerel | CS 30001 | 34067 Montpellier Cedex 2  
Accueil site de PERRIGNAN | 12 boulevard Felix-Mercadier | 66020 PERRIGNAN cedex | 04 68 81 78 00

IREPS Occitanie  
Instance Régionale d'Education  
et de Promotion de la Santé

Espace Anadur, 4ème étage  
108, route d'Espagne  
31100 TOULOUSE

05 61 23 44 28  
siege@ireps-occitanie.fr  
www.ireps-occitanie.fr

Date de réalisation : Juin 2017

# Le classeur (suite): ex de fiche

FICHE N°4 :

## Quand prescrire une plombémie ?



Quand prescrire une plombémie chez l'enfant ?

Chez l'enfant, le risque saturnisme doit être évalué en particulier lors des examens des 9<sup>ème</sup> et 24<sup>ème</sup> mois (voir carnet de santé)

Annexe 4 :  
Certificats médicaux

Vous avez repéré au moins un des facteurs de risque suivants<sup>(1)</sup> :

- Logement ancien<sup>(2)</sup> avec :
  - habitat dégradé et/ou
  - présence de peintures écaillées et/ou
  - travaux récents réalisés

ANNEXE 1 :  
Photos d'aide au repérage du plomb dans le logement

- Comportement de pica<sup>(3)</sup> de l'enfant
- Autre(s) enfant(s) intoxiqué(s) dans l'entourage
- Profession des parents ou loisirs à risque
- Loisirs à risque
- Risque hydrique
- Pollution industrielle
- Arrivée récente en France (exposition potentielle dans le pays d'origine)

Et / Ou

Vous avez repéré au moins un des signes cliniques suivants :  
*(signes non spécifiques)*

- Anémie résistante au traitement martial
- Troubles digestifs persistants (douleurs abdominales, constipation, anorexie)
- Troubles neurologiques (hyperactivité, troubles de l'humeur, troubles de la motricité, difficultés d'apprentissage, céphalées, convulsions sévères avec hypertension intracrânienne)
- Altération du développement statur pondéral

Si au moins une réponse positive → dépistage du saturnisme à réaliser (plombémie)

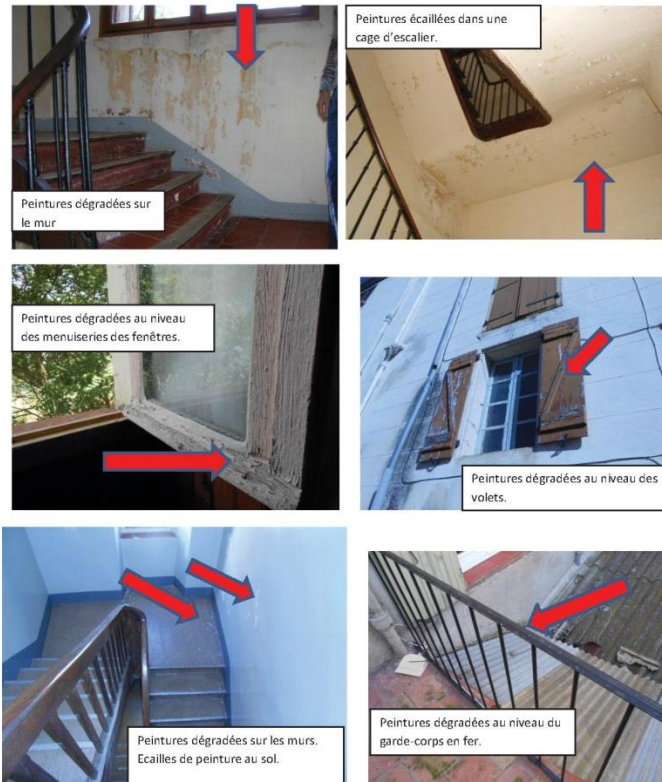
ANNEXE 5 : Questionnaires d'évaluation du risque d'exposition au plomb (chez l'enfant et chez la femme enceinte)

Notes :

- (1) Pour plus de précisions sur les facteurs de risque :  
Fiche n°2: Quelles sont les sources d'exposition au plomb ?
- (2) On entend par logement « ancien », les logements construits avant 1949  
L'habitat concerne par l'interrogatoire peut être le logement principal mais également tout lieu de vie que l'enfant fréquente habituellement (ex : lieu de garde).
- (3) Activité de Pica : l'enfant mange les écaïles de peinture

# Le classeur (suite): aide au repérage

Annexe 1 : Photos d'aide au repérage du plomb dans le logement



Dans d'autres points du logement, il est possible de retrouver des revêtements contenant du plomb : encadrements de portes, portes,....

# Le classeur (fin): aide pour les prescripteurs

Annexe 6 : Mémo Feuille de soins – Recommandations pour le remplissage

## MEMO FEUILLES DE SOINS

recommandations pour le remplissage

**Identification du bénéficiaire des soins**  
Complétez en indiquant le nom, le prénom, la date de naissance du bénéficiaire des soins et le numéro d'immatriculation de l'assuré.

**Identification de l'assurant**  
Complétez en indiquant votre numéro Professionnel de Santé Assurance Maladie.

**Les conditions de prise en charge**  
Indiquez la nature d'assurance, l'exonération de ticket modérateur (ALD) si nécessaire et cocher la case PREVENTION.

**Le parcours de soins**  
Indiquez si le bénéficiaire des soins a été orienté par son médecin traitant, si vous êtes le médecin remplaçant, s'il s'agit de soins en urgences...

**La facturation**  
Indiquez la date des soins, la codification des actes et le montant de chacun.

**Le paiement des honoraires**  
- Si l'assuré règle la facture, indiquez case cachée.  
- Si vous faites le tiers payant sur la part obligatoire uniquement, cochez la case d'assuré et si vous réglez la part obligatoire.  
- Si vous faites le tiers payant sur la part obligatoire et la part complémentaire (CMUC, AME), cochez les deux cases.

feuille de soins - médecin  
PERSONNE RELEVANT LES SOINS  
Nom et prénom du bénéficiaire des soins  
Date de naissance du bénéficiaire des soins  
Numéro d'immatriculation de l'assuré  
IDENTIFICATION DE MEDICIN IDENTIFICATION DE LA STRUCTURE  
CONDITIONS DE PRISE EN CHARGE DES SOINS  
ACTES EFFECTUES  
DATE DE SOINS Code acte Montant  
MONTANT TOTAL (en euros et centes)

**TROISIÈME CERTIFICAT DE SANTÉ**  
Indiquer ici : "DEPISTAGE DU SATURNISME"

**PARTIE MÉDICALE**

**Partie Médicale - Actes effectués**  
Médicaments, Vaccinations, Anticoagulants, etc.

**Partie Médicale - Affections actuelles**  
Aliments, Allergies, Affections articulaires, etc.

**Partie Médicale - Affections antérieures**  
Aliments, Allergies, Affections articulaires, etc.

**Partie Médicale - Autres informations**  
Allergies médicamenteuses, etc.

**Signature obligatoire**

FSN 01-S01 - \$ 3176

# Résultat de l'action (2/2)

- **Indicateurs plombémie**

depuis janvier 2017 à mi avril 2018:



- 114 plombémies de primodépistage réalisées:  
moyenne géométrique des plombémies: 20,4µg/l  
(14,9 µg/l moy geo de saturn-inf)
- 32 plombémies comprises dans le seuil de vigilance ( $\geq 25\mu\text{/l}$ )
- 9 cas de saturnisme ( $\geq 50 \mu\text{g/l}$ )  
→ nécessitant une déclaration obligatoire

*(source : CAP-TV Toulouse )*

# Perspectives

- Etude de faisabilité pour une étude d'imprégnation saturnine via la MMG de PERPIGNAN
- Nouvelle zone prochainement ciblée dans le département : Ene (QPV)
- Déploiement de l'action sur d'autres départements de la région envisagé



A green speech bubble with a dark green outline, containing the text "Des remarques ?".

Des remarques ?

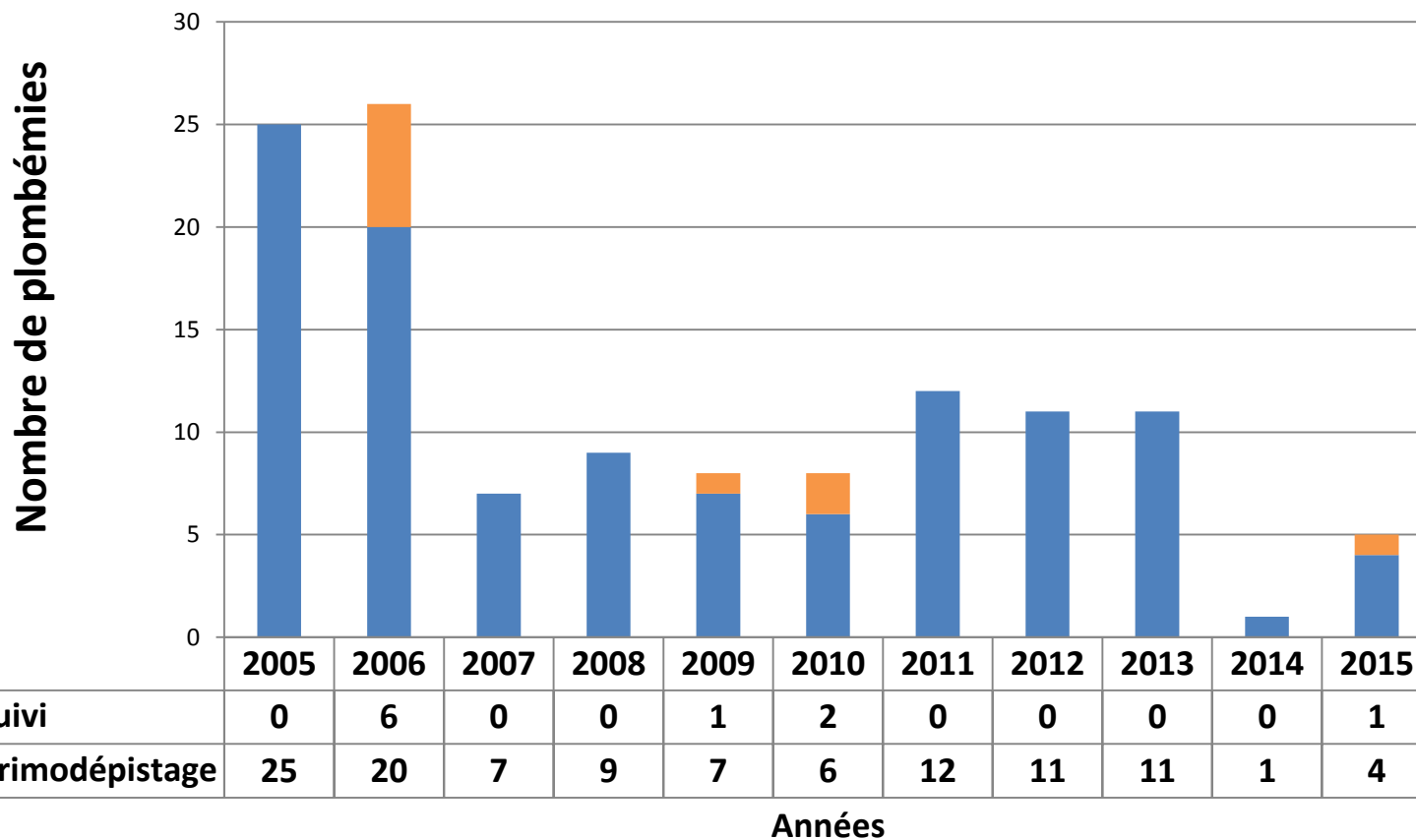
A grey speech bubble with a dark grey outline, containing the text "Des questions ?".

Des questions ?





## Suivi des plombémies réalisées pour les Pyrénées-Orientales de 2005 à 2015



■ -> suivi     ■ -> primodépistage