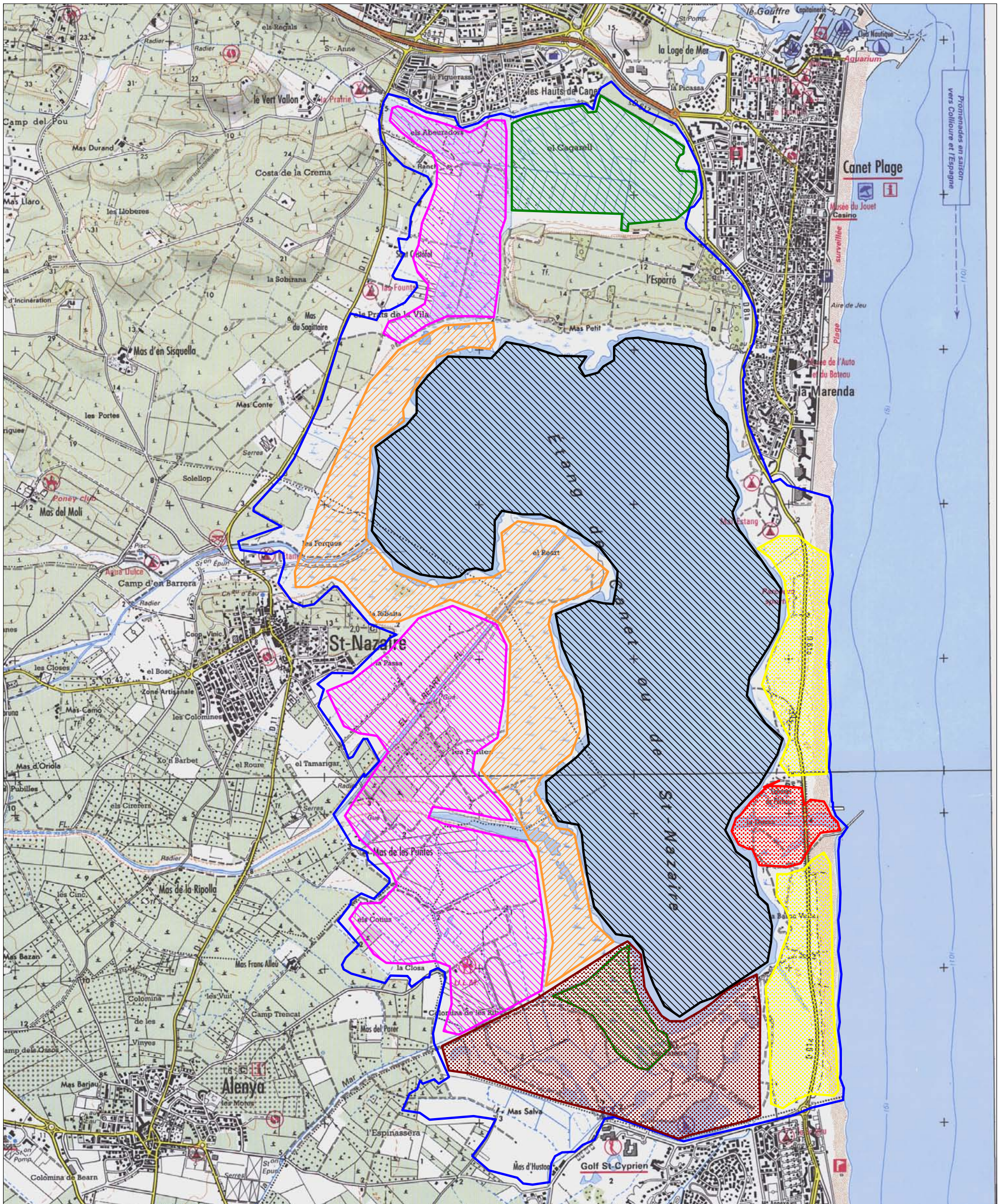










PRINCIPAUX ENJEUX ORNITHOLOGIQUES



-  périmètre p.S.I.C.
-  Roselière importante pour la nidification des espèces paludicoles (Butor étoilé, Héron pourpré, Panure à moustaches)
-  Secteur agricole (élevage) important pour la conservation du Rollier d'Europe et de la Chevêche d'Athéna
-  Milieux dunaires importants pour la conservation de l'Alouette calandrelle
-  Plage et sansouire importantes pour la conservation des laro-limicoles (Sterne naine, Gravelot à collier interrompu)
-  Etangs et roselières du golf importants pour la conservation de la Talève sultane et du Blongios nain
-  Etang important pour l'alimentation de nombreux oiseaux d'eau patrimoniaux (migrateurs, nicheurs locaux, hivernants))
-  Habitats (sansouïres, roselières) importants pour la nidification des limicoles (Echasse blanche, Avocette élégante)

