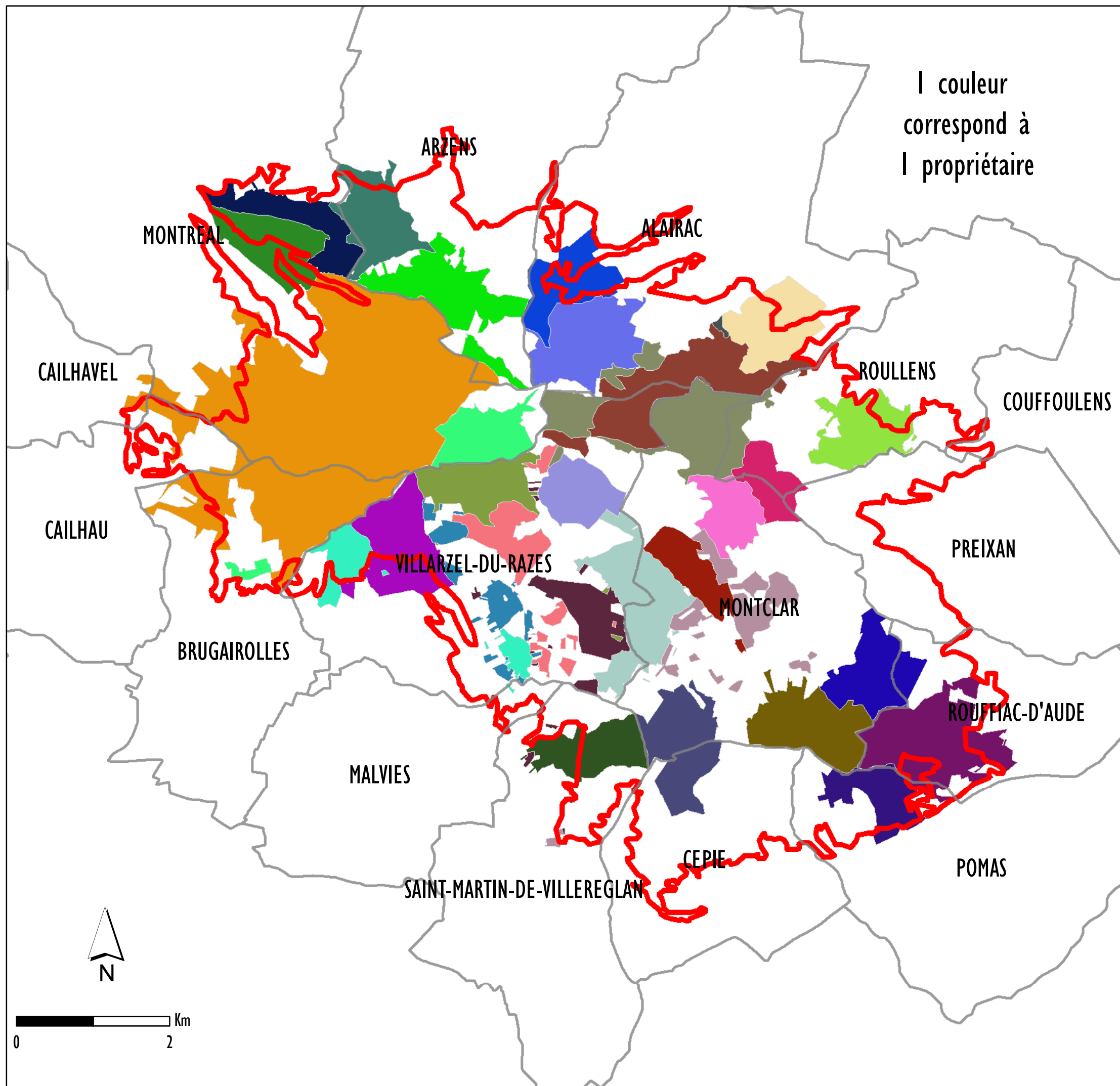


Principaux propriétaires du Massif de la Malepère

- Département de l'Aude -

Le couleur
correspond à
l propriétaire



Légende

-  Limite de commune
-  Périmètre du site



Source : DIREN 2008, Chambre d'Agriculture de l'Aude.

Réalisation Cyril Klein
Cellule Cartographie Chambre d'Agriculture de l'Aude,
SAFER Languedoc-Roussillon, AUDASEA, COSYLVA
- Février 2009 -