

direction
départementale
des Territoires
et de la Mer

Aude

service
urbanisme
environnement et
développement
des territoires

Unité
Politiques
Publiques et
Planification

MODIFICATION DU PPRI SUR LA COMMUNE DE TREBES

DOSSIER DE DEMANDE
D'EXAMEN AU CAS PAR CAS
PRÉALABLE À LA
RÉALISATION D'UNE
ÉVALUATION
ENVIRONNEMENTALE

horaires d'ouverture :

8 h. 30 – 12 heures

14 heures – 16 h.30

- 16 h. le vendredi

Siège :

105 boulevard Barbès

CS 40001

11838 Carcassonne cedex

téléphone :

04 68 10 31 00

télécopie :

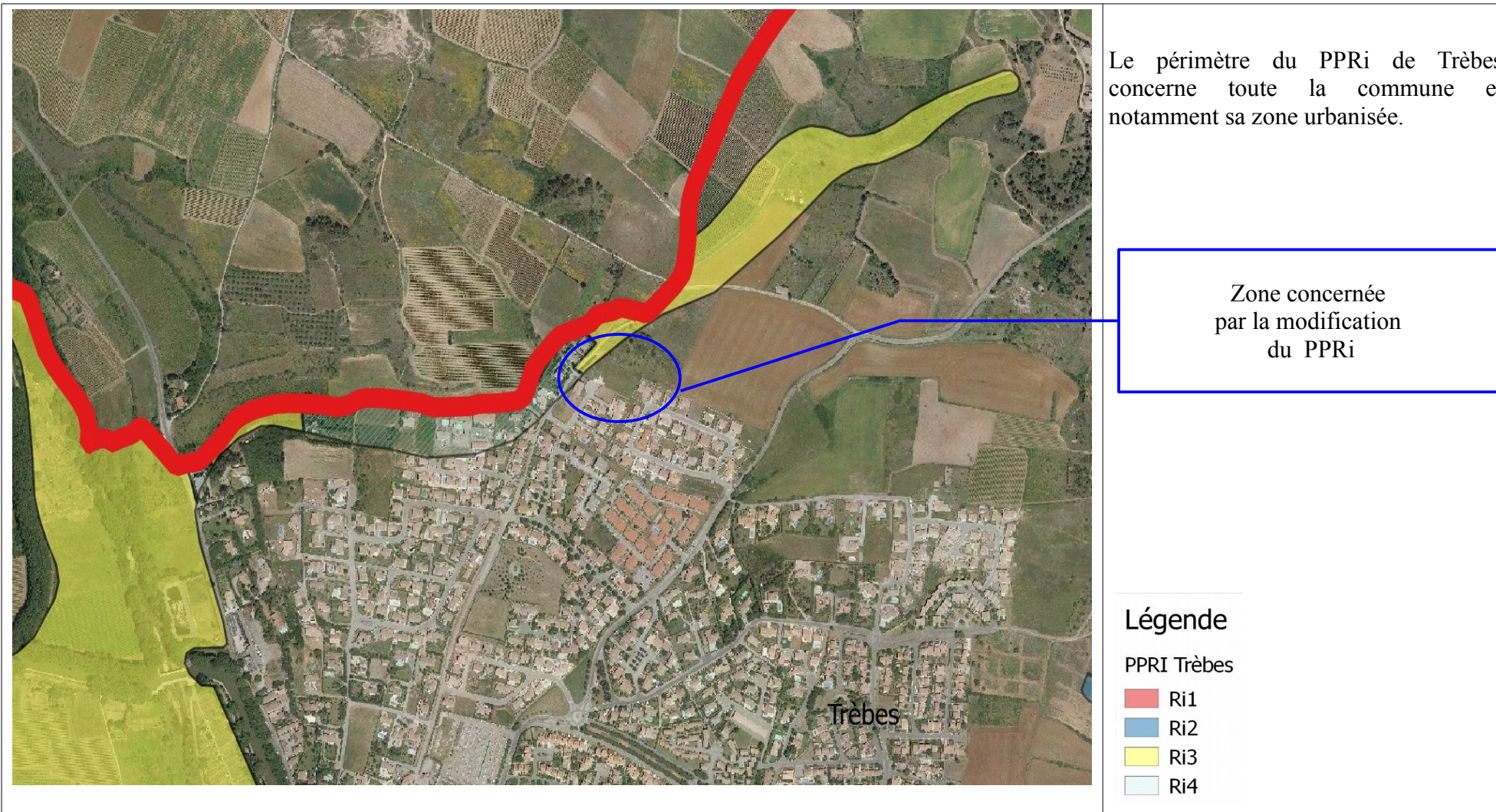
04 68 71 24 46

courriel : ddtm@aude.gouv.fr

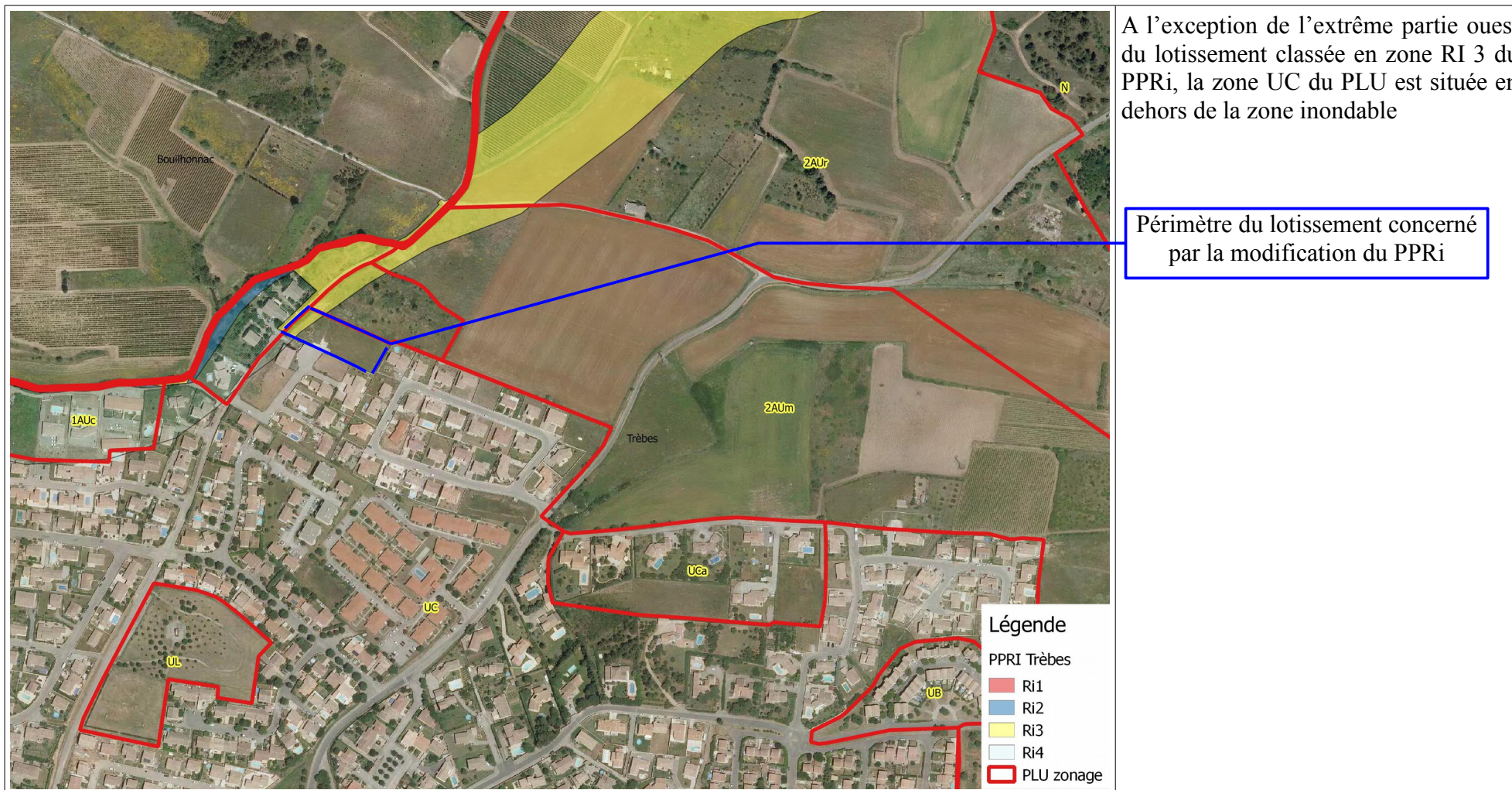
ARTICLE R122-18
DU CODE DE L'ENVIRONNEMENT

MAI 2016

1 - PÉRIMÈTRE DU PPRN



2 - DOCUMENT D'URBANISME

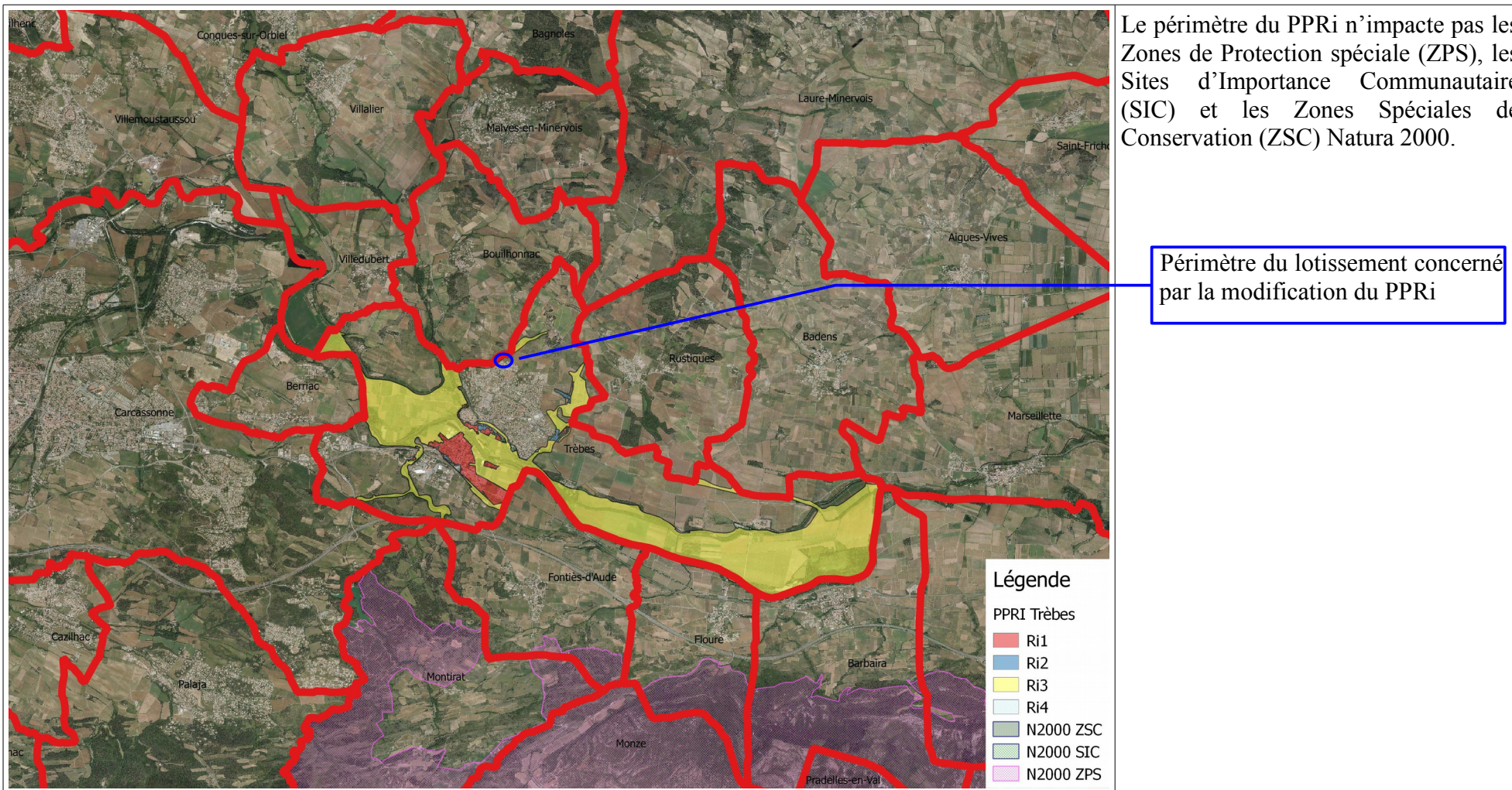


A l'exception de l'extrême partie ouest du lotissement classée en zone RI 3 du PPRI, la zone UC du PLU est située en dehors de la zone inondable

Périmètre du lotissement concerné par la modification du PPRI

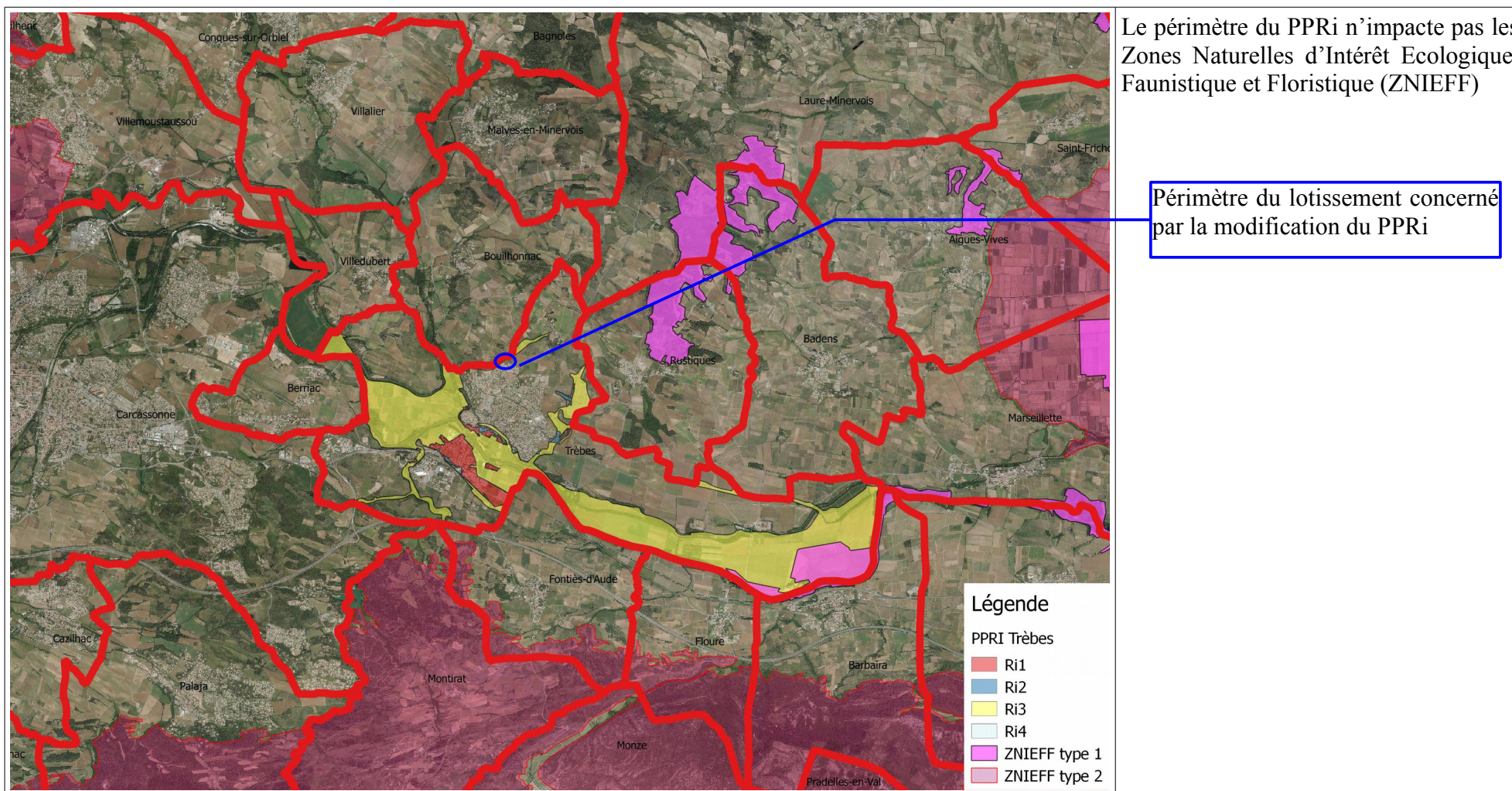
3 - ZONAGES ENVIRONNEMENTAUX

3.1 - Sites Natura 2000



Sources : DREAL

3.2 - Zones Naturelles d'Intérêt Écologique, Faunistique et Floristique

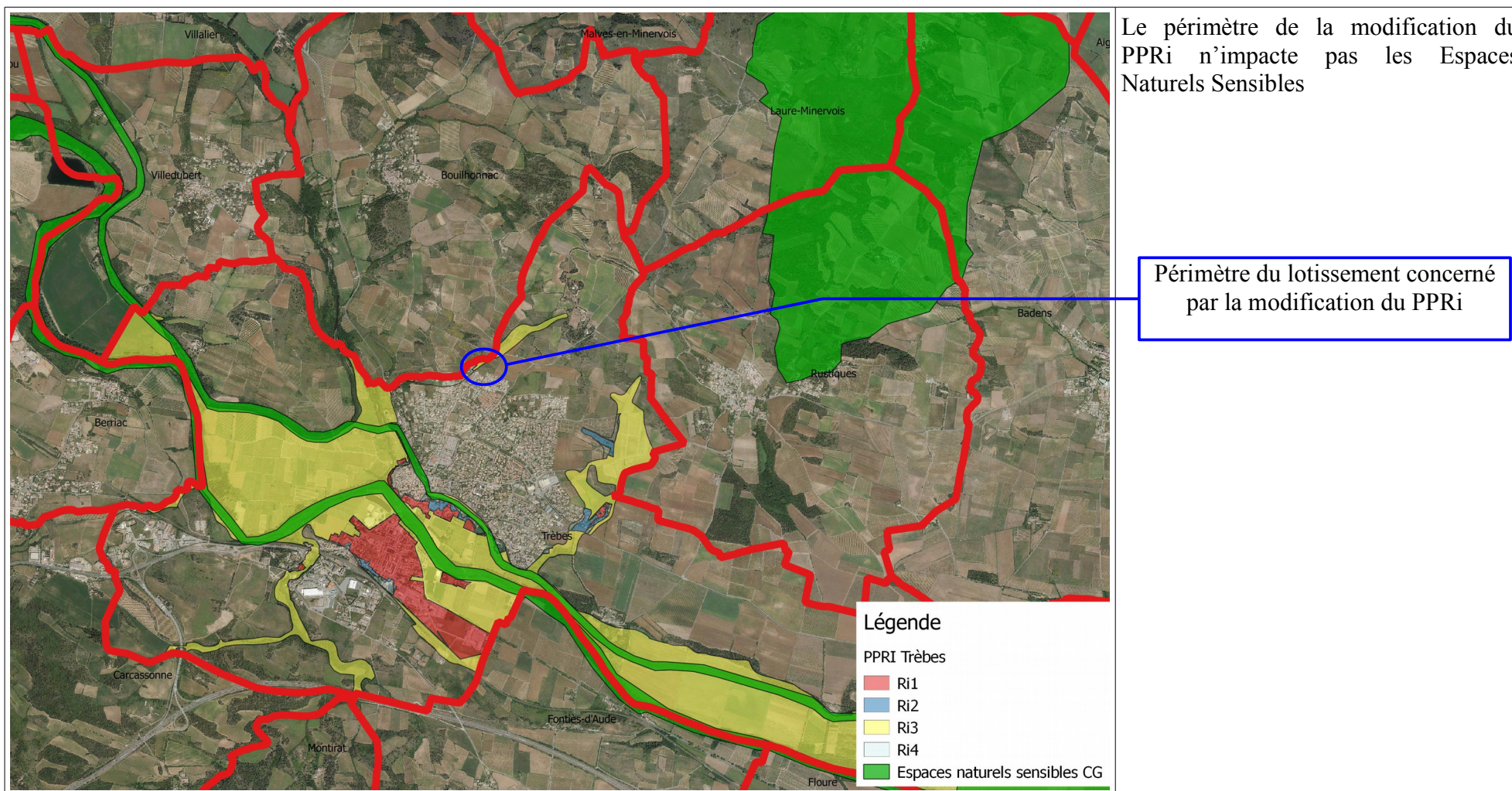


Le périmètre du PPRi n'impacte pas les Zones Naturelles d'Intérêt Ecologique, Faunistique et Floristique (ZNIEFF)

Périmètre du lotissement concerné par la modification du PPRi

Sources : DREAL

3.3 - Espaces Naturels Sensibles



Sources : Conseil Départemental de l'Aude