

Le réseau Natura 2000 en Languedoc-Roussillon

- 33% de la surface régionale
- presque 1 commune sur 2 concernée par un site N2000
- 47 ZPS terrestres + 2 ZPS désignées en mer + 1 ZPS en cours de négociation avec l'Espagne
- 99 Sic et ZSC + 3 nouveaux sites marins + 2 sites marins en cours de discussion avec l'Espagne

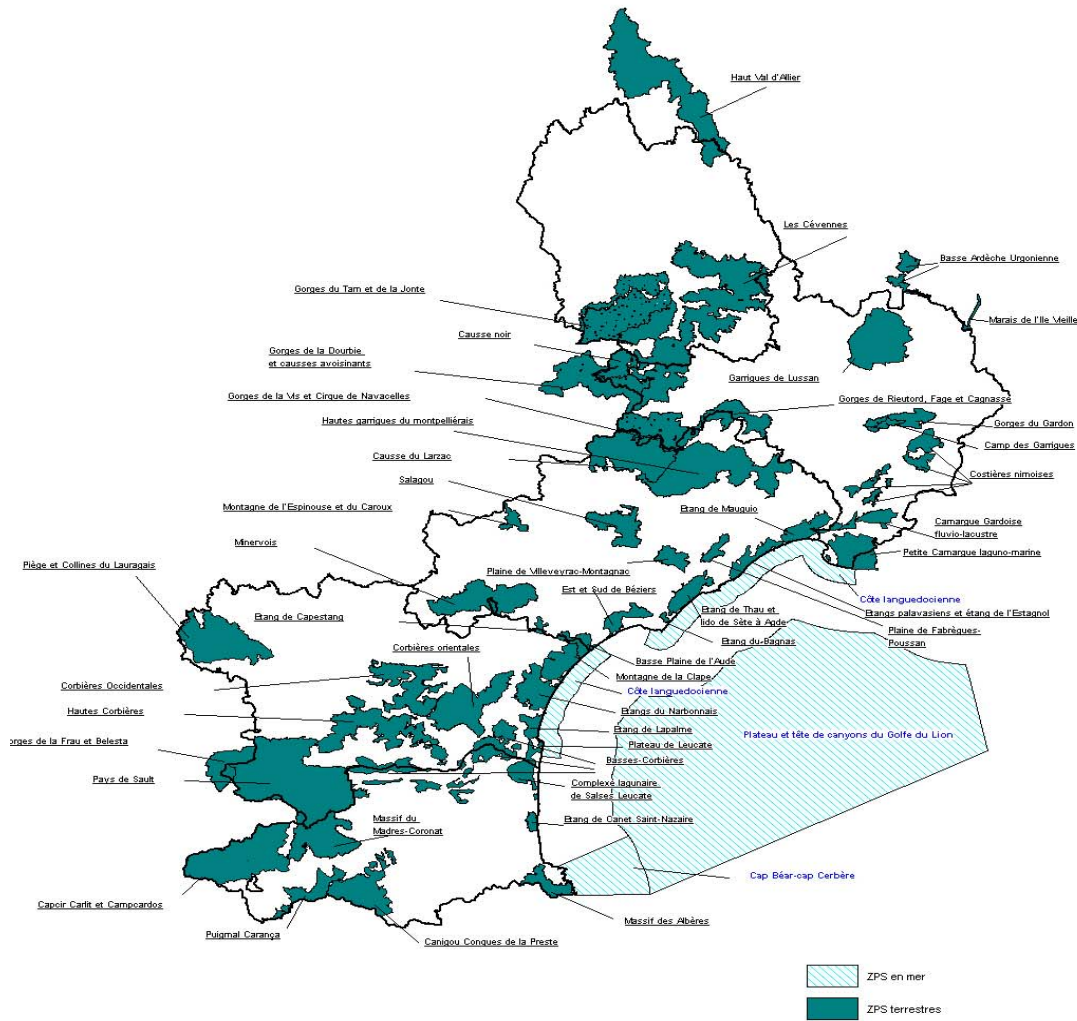
=> soit à terme 154 sites



8 avenue Marie de Montpellier
35 79034
4865 Montpellier cedex 2

Sites transmis au titre de la Directive Oiseaux

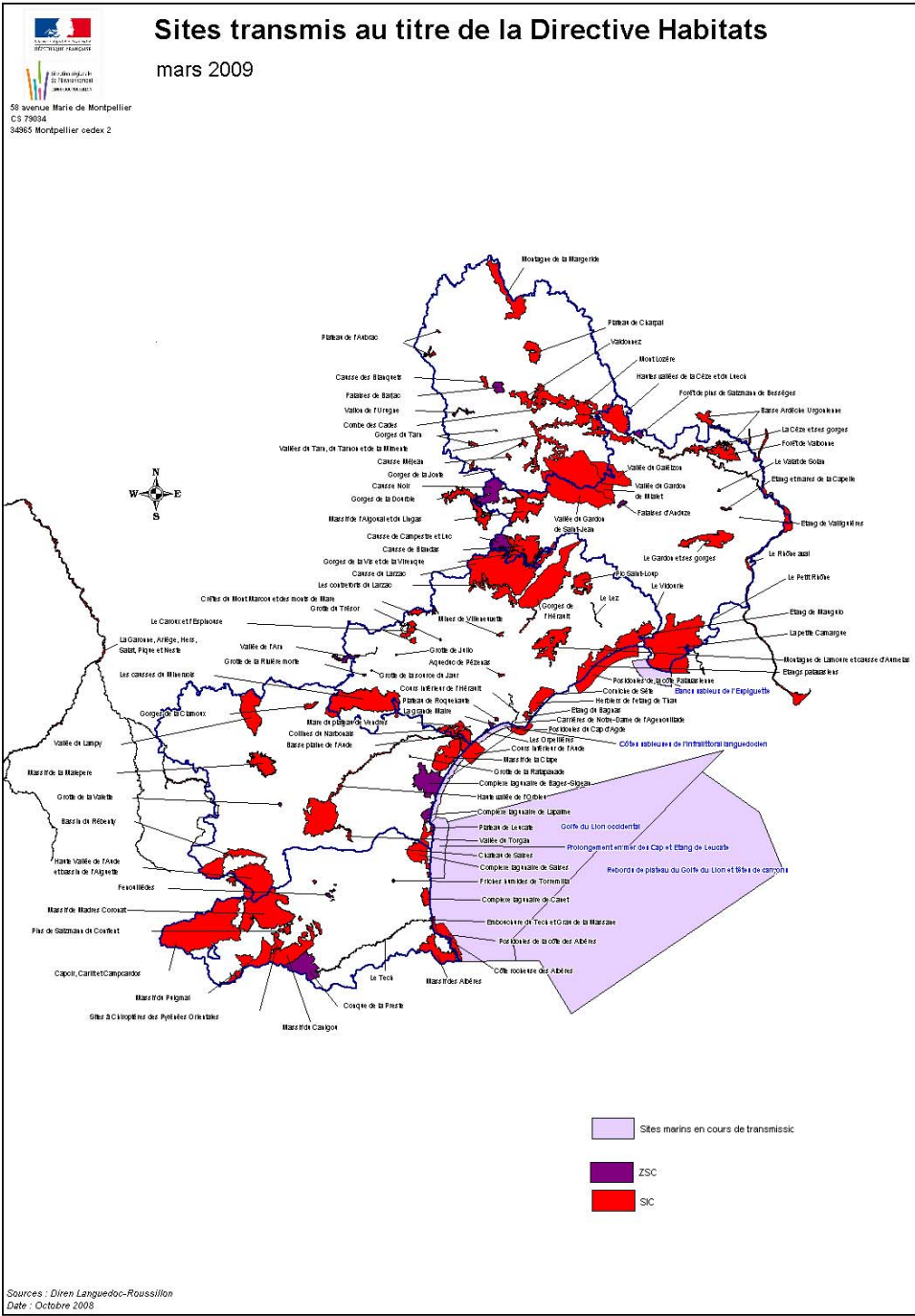
Octobre 2008



Des sites habitats présents :

- le long du littoral
- dans le massif pyrénéen
- sur les causses
- le long des rivières...





Les sites « oiseaux » répartis :

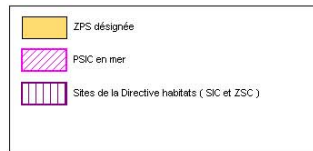
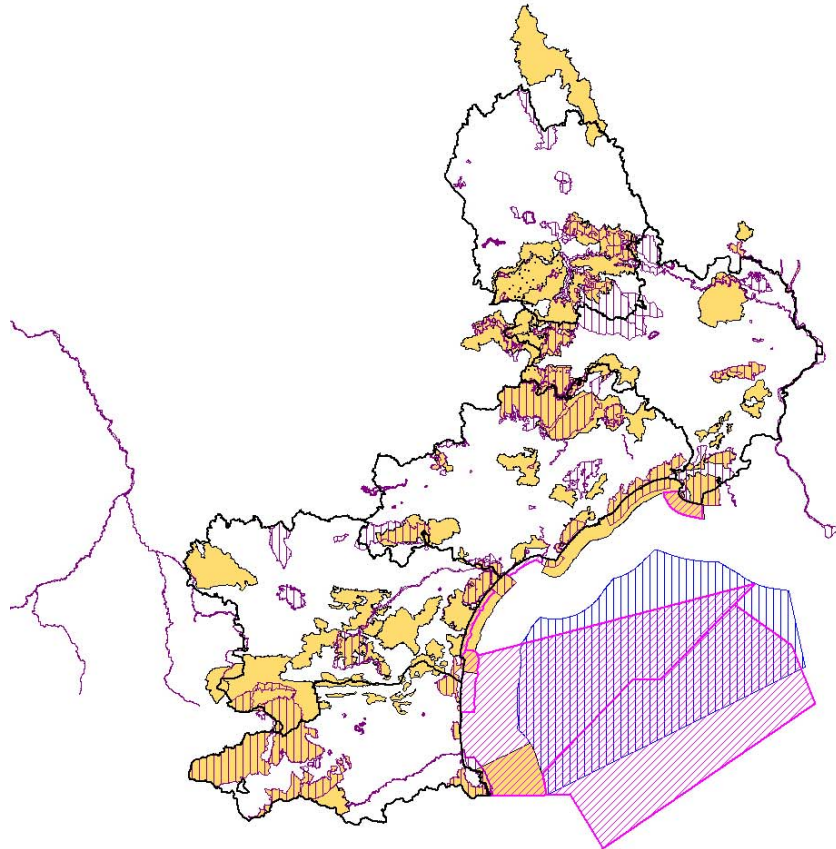
- le long du littoral
- dans les plaines
- sur les causses
- dans les gorges ...



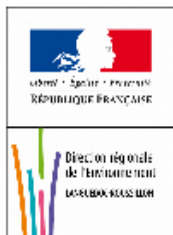


avenue Marie de Montpellier
379034
355 Montpellier cedex 2

Carte des sites NATURA 2000 en Languedoc-Roussillon



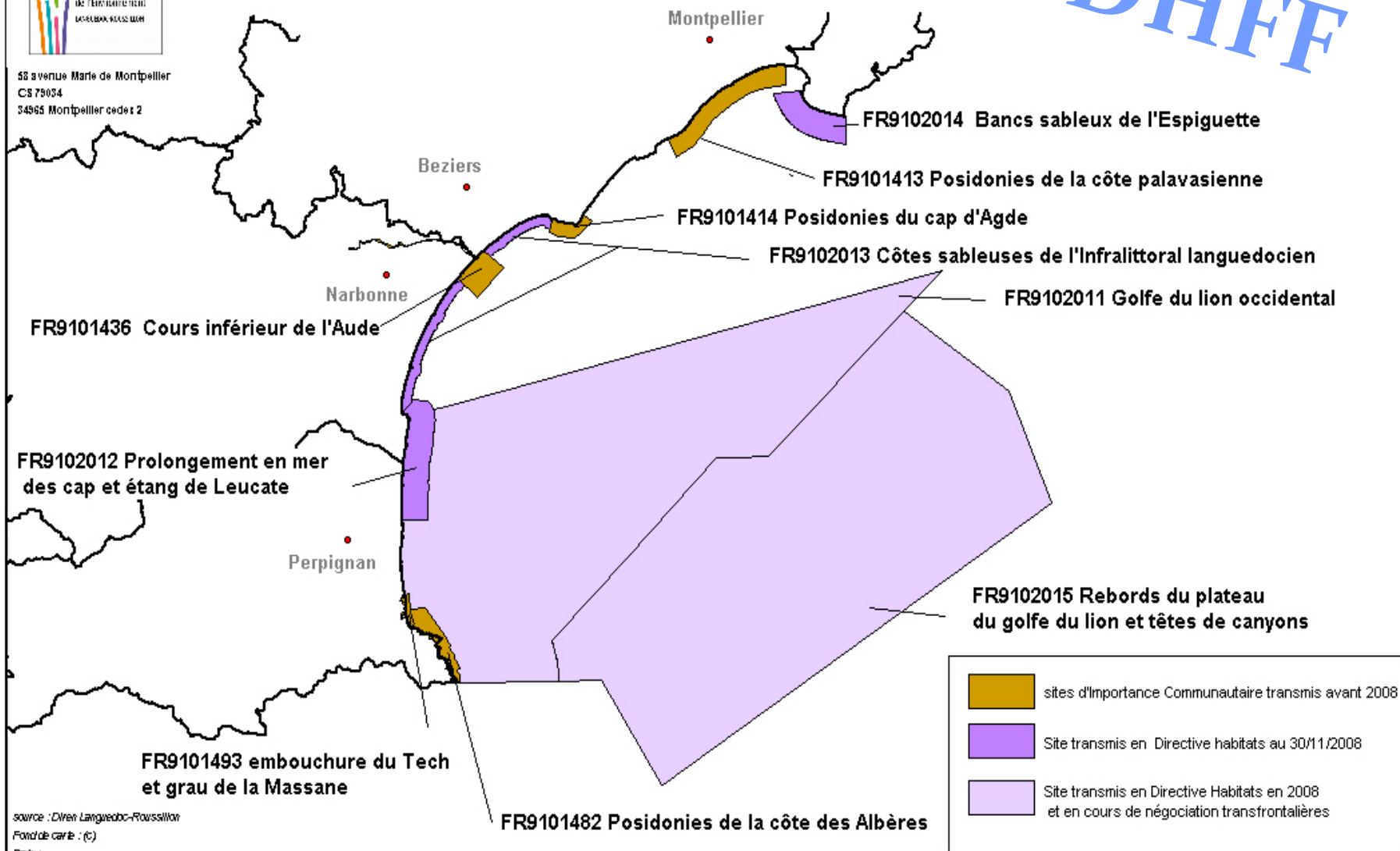
Département	Nombre de sites total	Nombre de sites coordonnés par le dpt
Aude	33	26
Gard	39	26
Hérault	51	41
Lozère	20	16
PO	26	25
Total	169	134



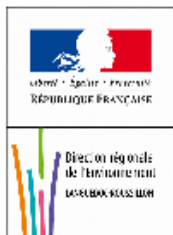
Sites marins ou mixtes transmis au titre de la Directive habitats

DHFF

58 avenue Marie de Montpellier
CS 79034
34965 Montpellier cedex 2



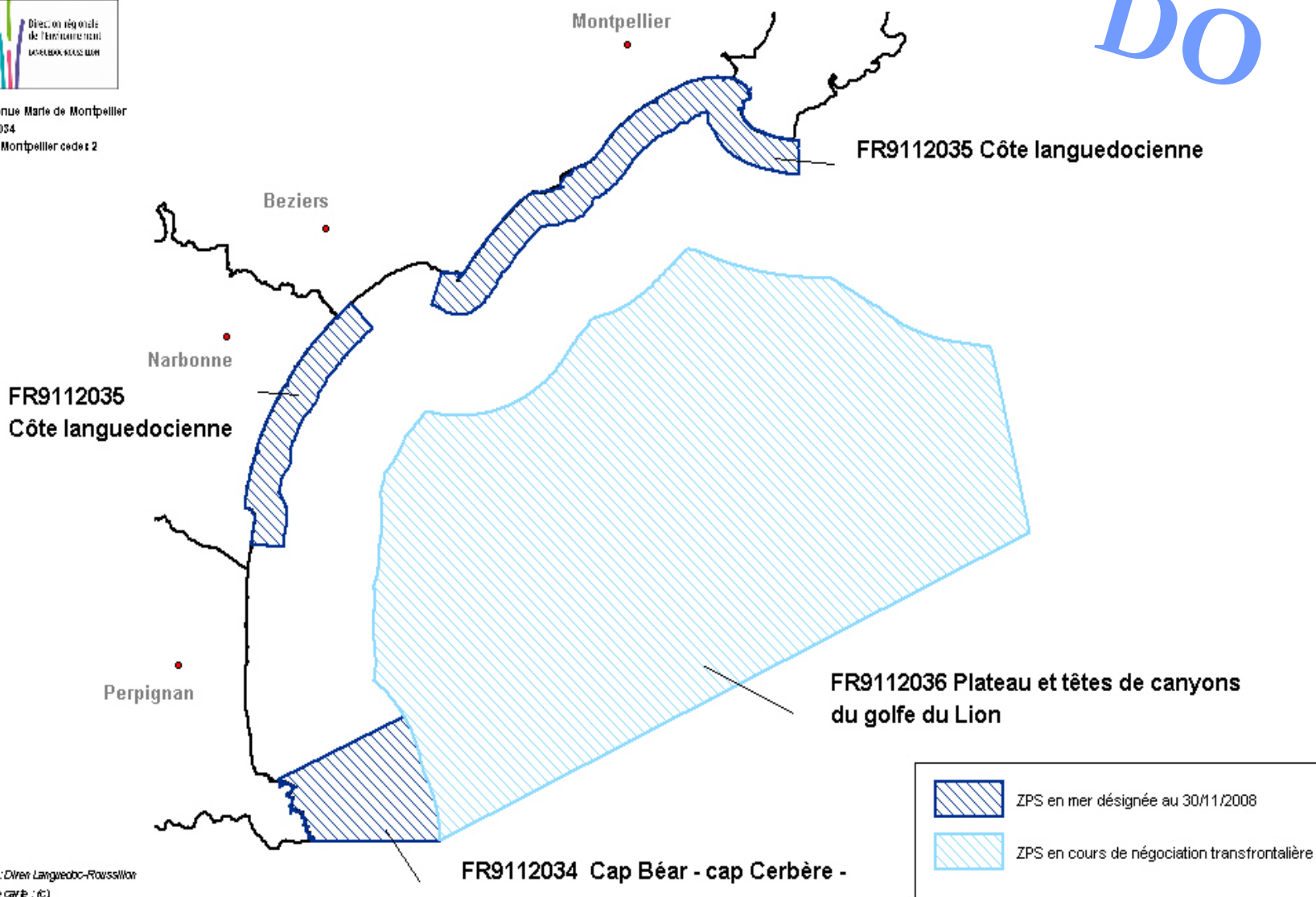
source : DIREN Languedoc-Roussillon
Fond de carte : (C)
Date :



Carte des sites marins transmis en Directive oiseaux

DO

58 avenue Marie de Montpellier
CS 79034
34965 Montpellier cedex 2



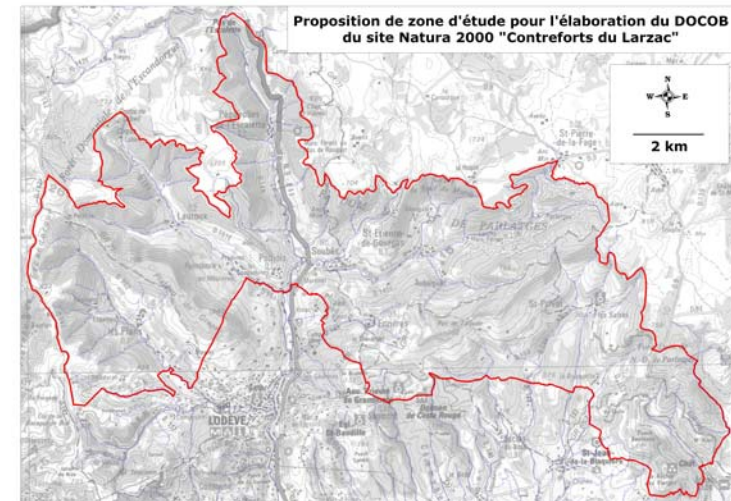
source : DIREN Languedoc-Roussillon
Fond de carte : (C)
Date :

Les informations minimales disponibles pour chaque site

- Le formulaire standard de données (FSD)
 - Identification, localisation et description du site
 - Activités économiques dans le périmètre
 - Habitats d'intérêt communautaire
 - Espèces animales et végétales d'intérêt communautaire

Superficie/Population
État de Conservation
Prioritaire ou non

- Le périmètre transmis



- dans le document d'objectifs :

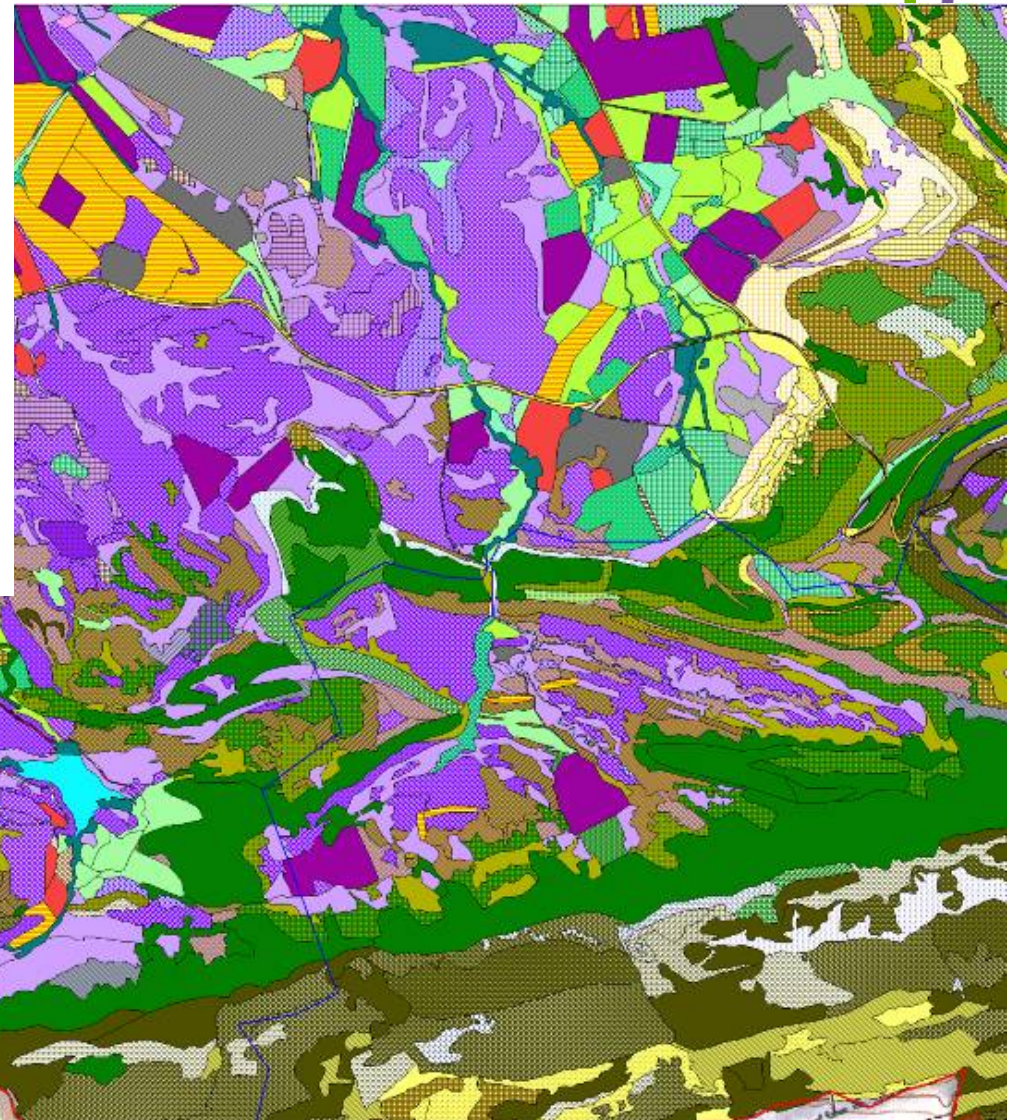
- une cartographie des habitats d'IC et habitats naturels

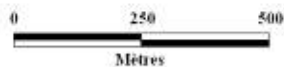
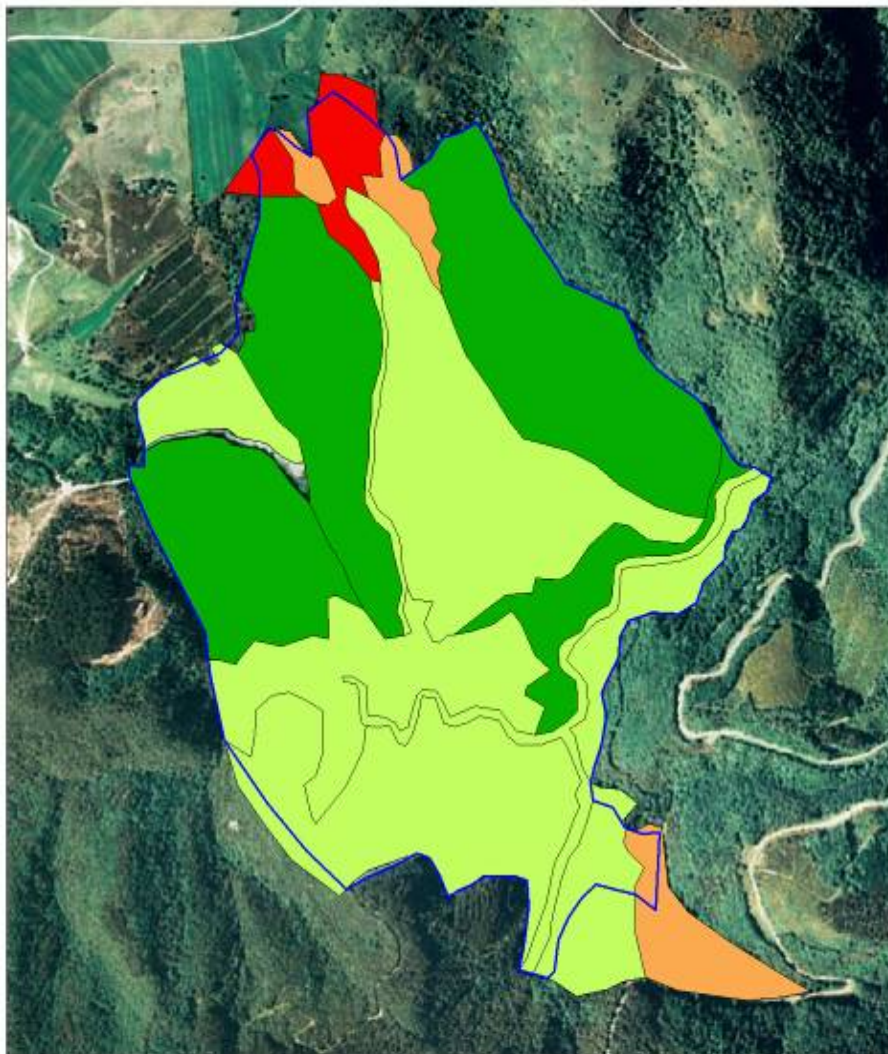


Légende des cartes d'habitats naturels

DOC08 Pic Sainte Loup

Alignements d'arbres	Mares à Chara spp.
Cours d'eau temporaires	Mares médit. à végétations permanente et temporaire
Cours d'eau temporaires avec ripisylvies méditerranéennes à saules	Mares temporaires méditerranéennes
Cultures	Matorrals à Chênes sempervivents
Dalles rocheuses avec matorral à genévriers	Matorrals à Chênes sempervivents avec parcours substeppiques
Dalles rocheuses avec matorral dominant et végétation de parcours substeppique	Matorrals à genévriers avec boisement de Chêne pubescent
Dalles rocheuses avec pelouse à Aphyllanthie	Matorrals à genévriers avec forêt de Chêne vert
Dalles rocheuses avec pelouse à Aphyllanthie et garrigue à genévriers	Matorrals à genévriers avec garrigue à romarin
Dalles rocheuses avec végétation à ornis	Matorrals à genévriers avec pelouse à Brachypode de Phénicie
Dalles rocheuses avec végétation d'éboulis méditerranéens	Matorrals à genévriers
Dalles rocheuses avec végétation de parcours substeppique	Matorrals à genévriers avec parcours substeppique
Dalles rocheuses avec végétation de parcours substeppique et matorral	Matorrals à genévriers avec pelouse à Aphyllanthie
Dalles rocheuses nues	Matorrals à genévriers avec Pins d'Alep
Etangs d'eau douce	Parcours substeppiques
Forêt de Pin d'Alep	Parcours substeppiques avec forêt de Chêne pubescent
Forêts de Chêne pubescent	Parcours substeppiques avec forêt de Chêne vert
Forêts de Chêne pubescent avec fourré decidu	Parcours substeppiques avec garrigue à Lentisque
Forêts de Chêne pubescent avec matorral à genévriers	Parcours substeppiques avec garrigue à Romarin
Forêts de Chêne pubescent avec parcours substeppiques	Parcours substeppiques avec matorral à genévriers
Forêts de Chêne pubescent avec pelouse à Aphyllanthie	Pelouse médit. surpâturée
Forêts de Chêne pubescent avec pelouse à Brachypode de Phénicie	Pelouses à Aphyllanthie
Forêts de Chêne pubescent avec végétation d'éboulis méditerranéens	Pelouses à Aphyllanthie avec boisement de Chêne pubescent
Forêts de Chêne vert	Pelouses à Aphyllanthie avec cortège de prairie humide basse
Forêts de Chêne vert avec garrigue à Lentisque	Pelouses à Aphyllanthie avec garrigue à Romarin
Forêts de Chêne vert avec matorral à genévriers	Pelouses à Aphyllanthie avec matorral à genévriers
Forêts de Chêne vert avec parcours substeppiques	Pelouses à B. de Phénicie avec végétation de prairie humide basse médit.
Forêts de Chêne vert avec pelouse à Brachypode de Phénicie	Pelouses à Mesobromion
Forêts de Chêne vert avec végétation chasmophytique	Pelouses à Mesobromion
Forêts de Chêne vert avec végétation d'éboulis méditerranéens	Plantations de conifères avec garrigue à Romarin
Forêts de Pin d'Alep avec chênaie verte	Plantations de conifères avec pelouse à Aphyllanthie
Forêts de Pin d'Alep avec matorral à Chênes sempervivents	Plantations de résineux
Forêts méditerranéennes de peupliers, d'ormes et de frênes	Prairies améliorées
Forêts rivulaires de frênes avec corridor à saules	Prairies de fauche méditerranéennes
Fourrés sub-méditerranéens à Punellier	Prairies humides médit. avec ripisylvie à Frêne
Friches	Prairies humides méditerranéennes à basses herbes
Garrigues à Lentisque	Prairies humides méditerranéennes à hautes herbes
Garrigues à Lentisque avec parcours substeppiques	Reservoirs
Garrigues à Romarin	Ripisylvie de frênes et végétation aquatique de rivière
Garrigues à Romarin avec boisement de Chêne pubescent	Végétation chasmophytique
Garrigues à Romarin avec matorral à genévriers	Végétation chasmophytique avec chênaie verte
Garrigues à Romarin avec parcours substeppiques	Végétation chasmophytique avec matorral à genévriers
Garrigues à Romarin avec pelouse à Aphyllanthie	Végétation d'éboulis méditerranéens
Garrigues à Romarin avec pelouse à Brachypode de Phénicie	Végétation d'éboulis méditerranéens avec chênaie mixte
Jardins, parcs et habitations	Végétation d'éboulis méditerranéens avec forêt de Chêne vert
Lagunage	Vignes
Lits de rivière	Zones artificialisées
Mares à Chara spp.	Autres





Sources : Orthomax, BDPA-Aviate - Cartographies Biotope, 2010

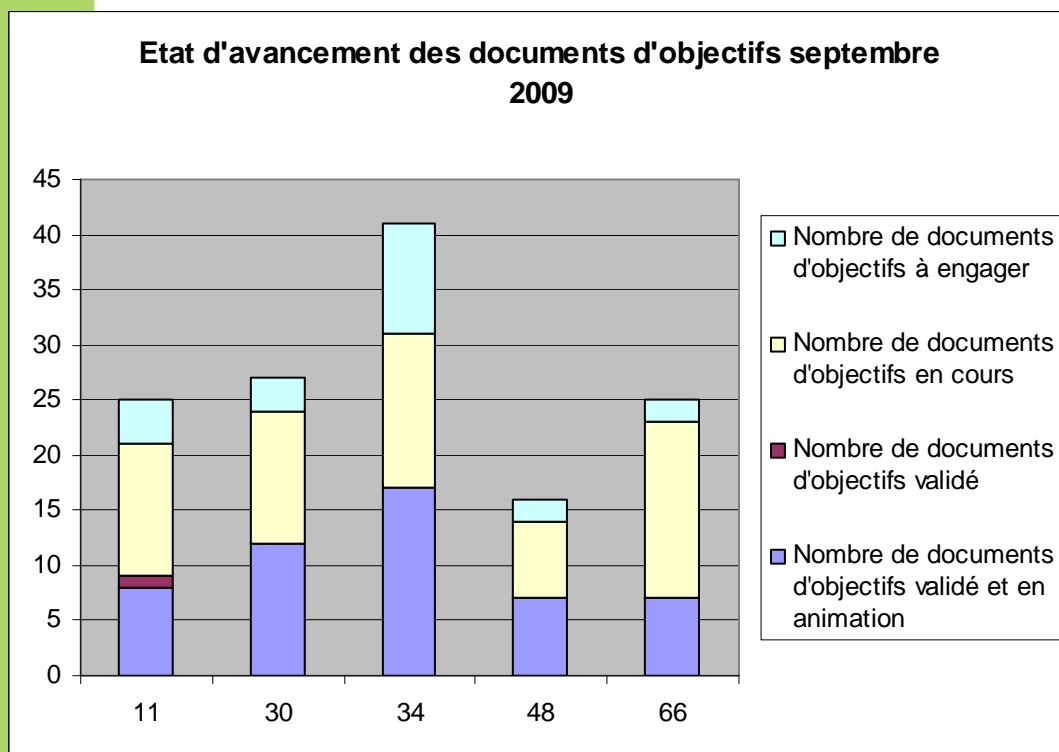
Des cartes concernant les habitats d'espèces et leur cycle de vie

Utilisation de la grotte par les chauves-souris les plus régulièrement rencontrées

	janvier	février	mars	avril	mai	juin	juillet	août	sept.	oct.	nov.	déc.
Minioptère de Schreibers												
Petit Murin												
Grand Rhinolophe												
Petit Rhinolophe												
Rhinolophe euryale												
Murin à oreilles échancrées												



Où sommes nous dans la mise en œuvre du réseau N2000 en Languedoc-Roussillon ?



- 52 docobs validés
- 62 en cours
- 20 restant à élaborer



En terme d'évaluation des incidences, la région Languedoc-Roussillon a une forte responsabilité pour certains habitats et espèces :



La méthode d'hierarchisation des enjeux de conservation en Languedoc-Roussillon

Objectifs :

Permettre une hiérarchisation des enjeux de conservation des habitats et espèces d'intérêt communautaire au niveau régional

Cette hiérarchisation est nécessaire à la fois pour déterminer des priorités d'actions à mener dans une région qui est concernée sur 33 % de son territoire par des sites Natura 2000 et pour mieux cibler les enjeux dans le cadre de projets ayant une incidences sur les habitats et espèces d'IC

Code EUR15		Responsabilité régionale	indice 1 (rareté géogr.)	indice 2 (amplitude de écologique)	indice 3 (effectifs)	indice 4 (dynamique de population)	indice 4 (dynamique de population)	moyenne indices arrondie	Note finale
9530	Pinèdes (sub-) méditerranéennes de pins noirs endémiques	4	3	3	4	4	4	4	8
1510	Steppes salées méditerranéennes	4	3	4	3	3	3	3	7
3170	Mares temporaires méditerranéennes	4	3	4	3	3	3	3	7
6220	Parcours substeppiques de graminées et annuelles des Thero-Brachypodietea	3	2	2	2	3	3	2	5
7110	Tourbières hautes actives	2	2	4	3	4	4	3	5

<i>Espèces</i>	<i>Responsabilité régionale</i>	<i>indice 1 (rareté géogr.)</i>	<i>indice 2 (amplitude écoogique)</i>	<i>indice 3 (effectifs)</i>	<i>indice 4 (dynamique de population)</i>	<i>indice 4 (dynamique de population)</i>	<i>moyenne indices arrondie</i>	<i>Note finale</i>
Sterne hansel Gelochelidon nilotica	4	2	4	4	3	3	4	8
Pie-grièche à poitrine rose Lanius minor	4	1	2	4	3	3	3	7
Cistude d'Europe Emys orbicularis	3	2	3	3	4	4	3	7
Echasse blanche Himantopus himantopus	3	1	3	3	1	1	2	5
Agrion de Mercure Coenagrion mercuriale	2	2	4	3	2	2	3	5

Sont à prendre en compte aussi :

-> les habitats et espèces d'intérêt communautaire **prioritaire**



-> les espèces faisant l'objet d'un **plan national d'action** :



Où trouver de l'information concernant les sites Natura 2000 ?

1. **Le site internet de la DREAL LR :**

2. <http://www.languedoc-roussillon.developpement-durable.gouv.fr/>

Rubrique Natura 2000 ou « données à télécharger »

Le site internet du ministère : <http://www.natura2000.fr/>