

Note de Situation Hydrologique de la région Occitanie - NSHO

édité le 16/08/2018

M o i s d e j u i l l e t 2 0 1 8

SYNTHÈSE

Tandis que les deux premières décades de juillet ont été ponctuées par des épisodes orageux accompagnés de fortes précipitations voire de grêle, la dernière décade a été très sèche sans pluviométrie sur une grande partie de la région Occitanie. Par ailleurs, de fortes chaleurs parfois caniculaires ont été observées.

Ces conditions météorologiques ont entraîné la baisse des débits tout au long du mois de juillet malgré les orages qui ont permis localement et temporairement une remontée des niveaux des cours d'eau. Le tarissement s'est d'ailleurs accéléré sur les petits cours d'eau et les têtes de bassins versants nécessitant la prise d'arrêtés de restriction de l'usage de l'eau principalement au Nord-Ouest de la région. La situation reste toutefois globalement satisfaisante comparée à un mois de juillet normal.

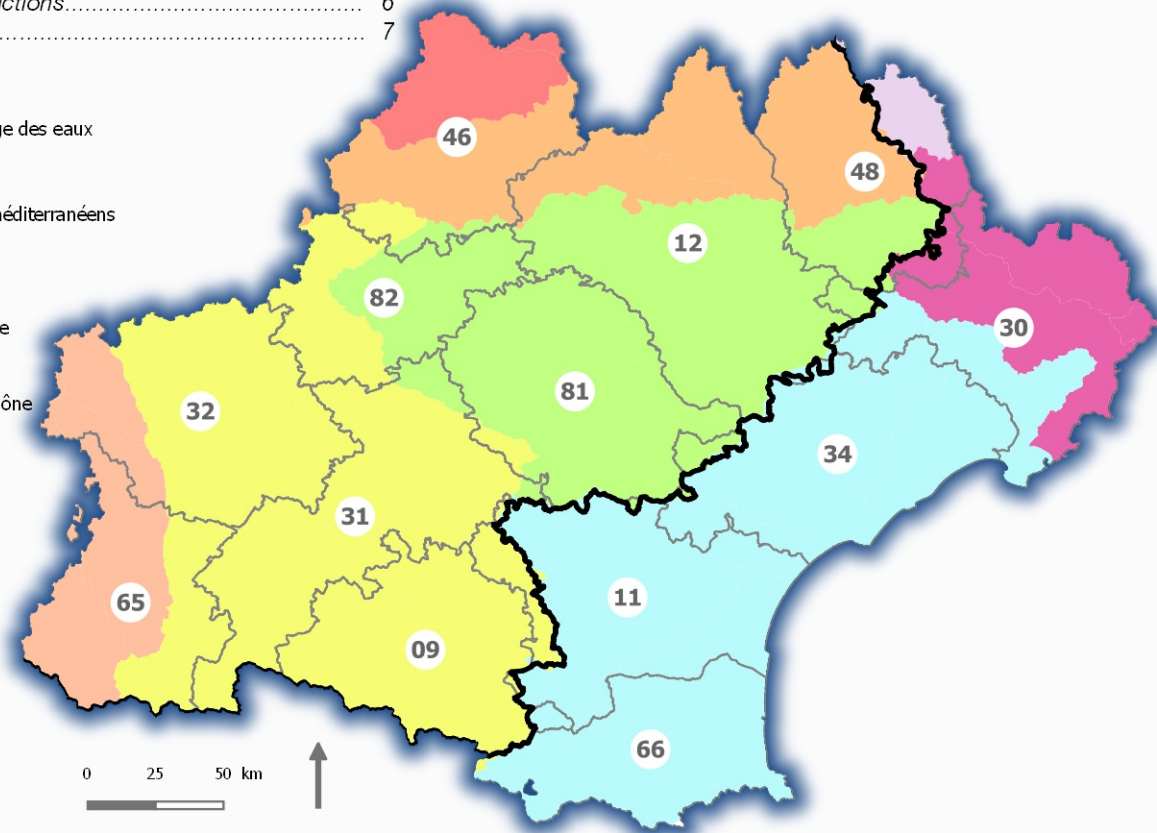
Les retenues ont des taux de remplissage excellents pour la saison encore supérieurs à 90 % pour la plupart. Le soutien d'étiage a démarré en juillet sur de nombreux axes afin de compenser le tarissement de certains d'entre eux.

Enfin, bien qu'observant une baisse généralisée de leurs niveaux, les nappes affichent des indicateurs majoritairement hauts pour la saison grâce aux apports pluviométriques hivernaux conséquents.

SOMMAIRE

Précipitation mensuelles.....	2
Rapport aux normales des précipitations.....	2
Hydraulicité.....	3
Réserves en eau.....	4
Niveau des eaux souterraines.....	5
Arrêtés de restrictions.....	6
Annexe.....	7

- Départements
- Ligne de partage des eaux
- Bassins versants
 - Côtiers ouest méditerranéens
 - La Dordogne
 - La Garonne
 - Adour - Midouze
 - Le Lot
 - Affluents du Rhône
 - Le Tarn



L'ensemble des données utiles à la réalisation des cartes sont mises à jour par décade en période d'étiage (1, 10, 20 de chaque mois). La carte des arrêtés de restriction (p.6) est à jour à la date d'édition indiquée sur la page.

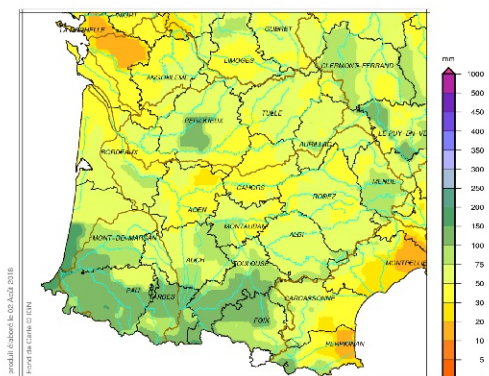
Sources des données :

IGN Protocole IGN/Ministère
DREAL Occitanie, météo france, banque hydro, CACG, BRGM
les données barrage sont fournies par les gestionnaires (CACG, CD, DDT, EDF..)

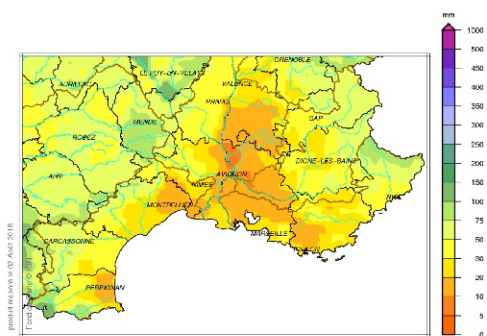
Précipitations mensuelles



Bassin Adour-Garonne
Cumul de précipitations
Juillet 2018



Bassin Rhône aval
Cumul de précipitations
Juillet 2018



Commentaires

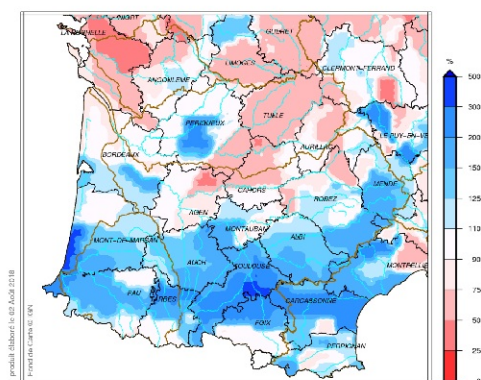
De violents et fréquents orages ont éclaté sur la région les vingt premiers jours de juillet, en particulier lors de la deuxième décennie. A l'inverse, la dernière décennie a été très sèche sans précipitation sur la majorité de l'Occitanie.

L'ensoleillement a été généreux entre les averses, accompagné de températures caniculaires qui ont favorisé l'évapotranspiration. Le besoin en eau des plantes a ainsi été important et l'irrigation s'est intensifié au cours de ce mois.

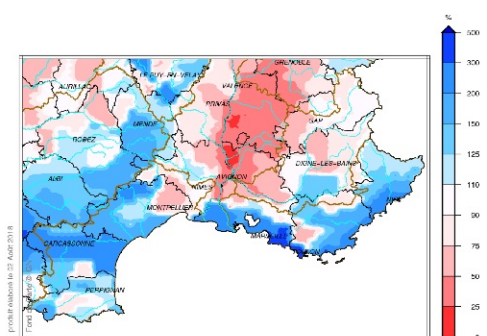
Rapport aux normales des précipitations



Bassin Adour-Garonne
Rapport à la normale 1981/2010 des précipitations
Juillet 2018



Bassin Rhône aval
Rapport à la normale 1981/2010 des précipitations
Juillet 2018



Commentaires

Les successions d'orages ont permis d'atteindre un cumul pluviométrique important sur une grande partie de la région Occitanie. Seuls les départements du Lot, du Gard, le nord de l'Aveyron et l'est de l'Hérault sont déficitaires par rapport à un mois de juillet habituel.

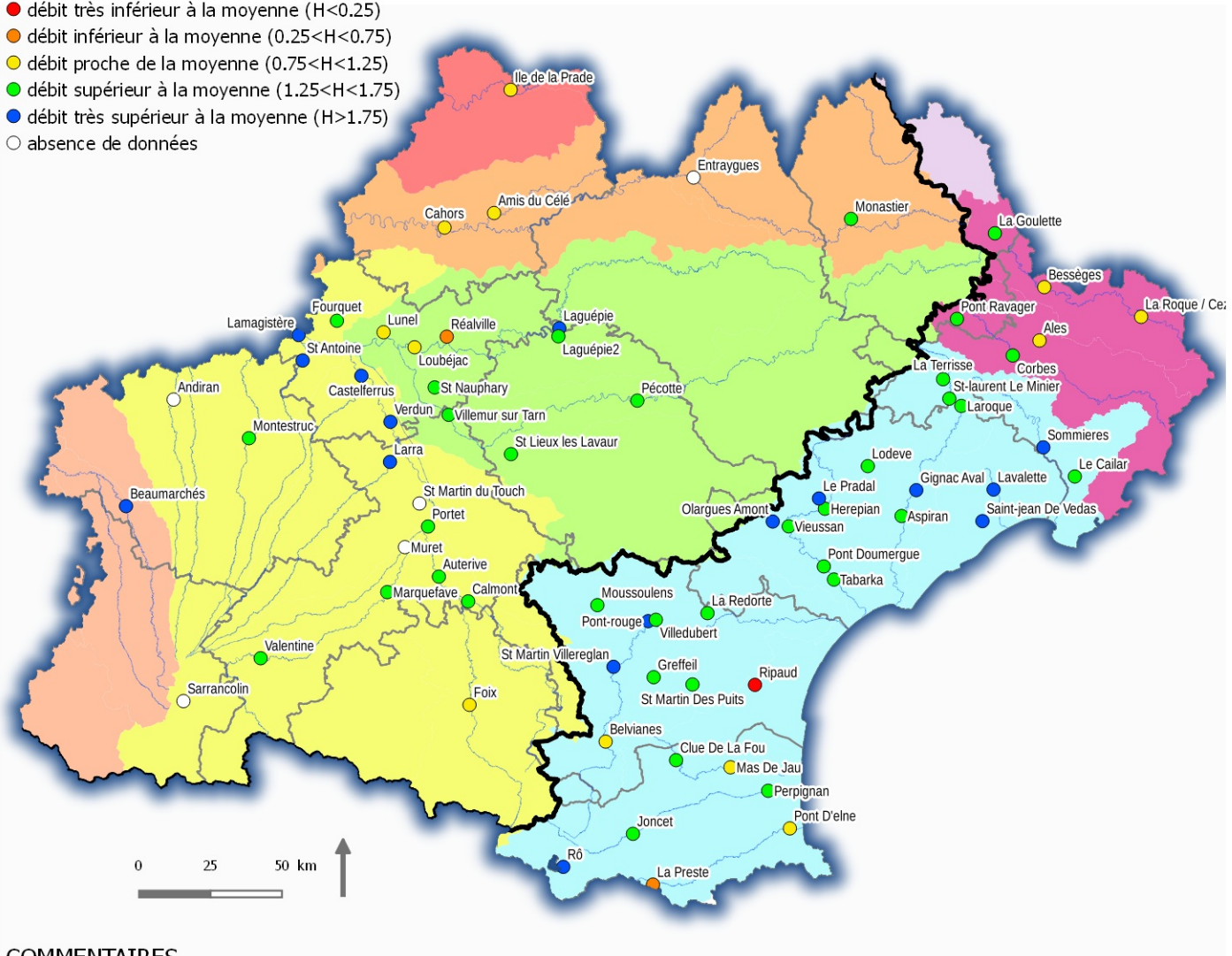
A titre de comparaison, depuis 1959, ce mois de juillet 2018 est le deuxième plus arrosé dans le département de la Haute-Garonne après juillet 1977.

Hydraulicité*

Données du mois de Juillet 2018

Hydraulicité mensuelle

- débit très inférieur à la moyenne ($H < 0.25$)
- débit inférieur à la moyenne ($0.25 < H < 0.75$)
- débit proche de la moyenne ($0.75 < H < 1.25$)
- débit supérieur à la moyenne ($1.25 < H < 1.75$)
- débit très supérieur à la moyenne ($H > 1.75$)
- absence de données



COMMENTAIRES

Les débits ont évolué à la baisse ce mois de juillet malgré quelques orages qui ont permis de soutenir l'hydrologie des cours d'eau. Toutefois, la situation reste satisfaisante puisque 72 % des cours d'eau ont une hydraulicité supérieure à très supérieure à la normale (points verts et bleus sur la carte), 17 % des cours d'eau ont une hydraulicité proche de la moyenne (points jaunes) et seulement trois cours d'eau ont leur hydraulicité sous la moyenne : la Lère à Réalville, la Tech à La Preste et la Berre à Ripaud (hydraulicité très inférieure à la moyenne pour cette dernière).

Malgré une hydrologie déficitaire pour un mois de juillet, la Lère à Réalville n'a pas franchi son DOE en moyenne journalière.

A noter que les débits journaliers minimaux consécutifs de certains sous-bassins méditerranéens se rapprochent des seuils de vigilance et pourraient donner lieu à la prise prochaine de premiers arrêtés sécheresse sur ce secteur. On observe par ailleurs des débits bas sur les petits cours d'eau du nord-ouest de la région qui ont déjà entraîné la prise d'arrêtés de restriction. Les orages attendus du mois d'août seront déterminants : ils pourraient ralentir la baisse des débits et influencer la suite de la période d'été.

Ainsi, malgré la canicule, les cours d'eau et leurs nappes d'accompagnement conservent encore fin juillet dans l'ensemble le bénéfice de la bonne recharge hivernale et printanière du 1er semestre 2018.

* La liste des cours d'eau rattachés aux stations est en page 7 de ce document

L'hydraulicité mensuelle est le rapport entre le débit moyen mensuel du mois écoulé et la moyenne des débits de référence de ce mois

Réserve en eau

Taux de remplissage des barrages au 1er août 2018

Volume en %

○ absence de données

● 0 - 20

● 20 - 40

● 40 - 60

● 60 - 80

● 80 - 100

Taille en Mm³ *

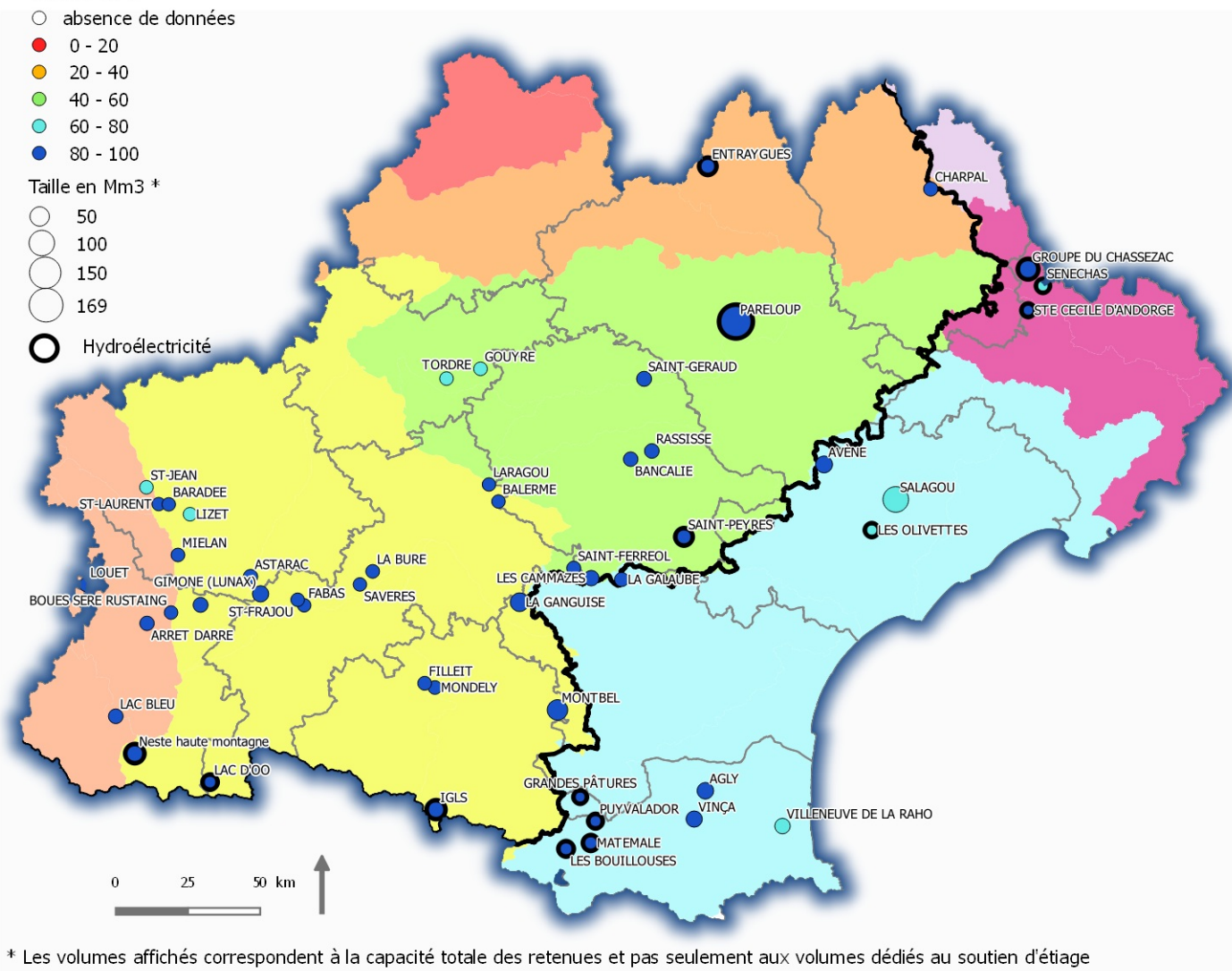
○ 50

○ 100

○ 150

○ 169

○ Hydroélectricité



COMMENTAIRES

Au 1er août, le taux de remplissage global des retenues est de 91,2 %.

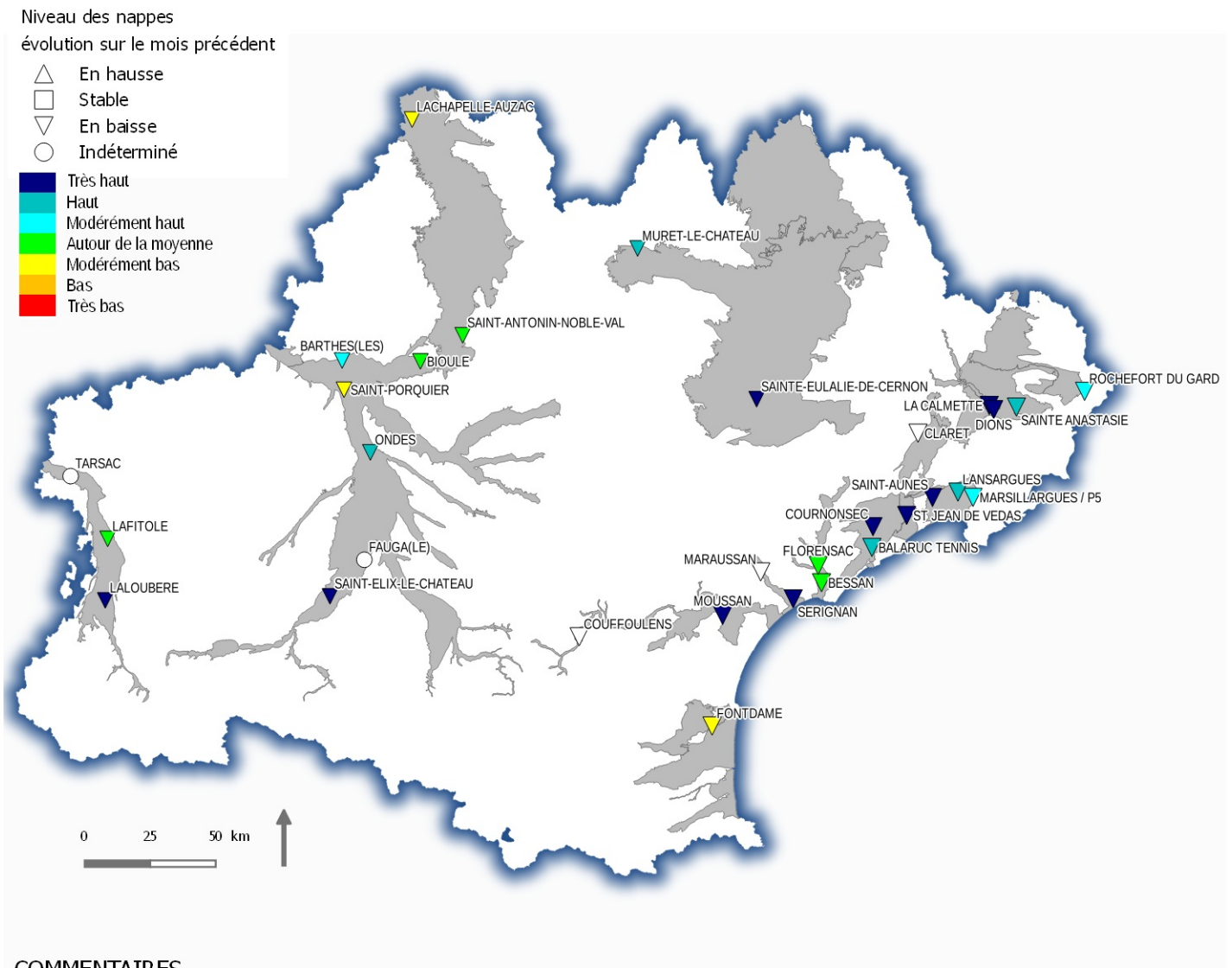
Les niveaux de remplissage restent très satisfaisants grâce aux conditions hydrométéorologiques favorables de ce début de campagne 2018. Les réalimentations sur le bassin Adour-Garonne - à l'ouest de la ligne noire illustrant la ligne de partage des eaux - ont débuté la dernière semaine de juin sur le système Neste. En juillet les réalimentations du bassin Adour-Garonne se sont intensifiées dans un contexte de fortes chaleurs (voire de canicules) et de demande agronomique des plantes maximale. Ainsi :

- le Cérus est ré-alimenté depuis la retenue de Saint-Géraud à partir du 3 juillet ;
- le Dadou a bénéficié des apports de la retenue de Rassisse à partir du 24 juillet ;
- le Lot domanial est soutenu depuis les retenues du complexe Lot-Truyère à partir du 1er juillet (10 m³/s) et augmenté le 30 juillet à 12 m³/s ;
- le Tescou aval a bénéficié des apports de la retenue de Thérondel depuis le 26 juillet ;
- le Viaur est ré-alimenté depuis Thuriès à partir du 27 juillet ;
- l'Hers-Vif a bénéficié d'1 Mm³ de déstockage depuis Montbel ce mois de juillet ;
- les rivières de Gascogne ont bénéficié des apports des réserves de montagne du système Neste depuis le 29 juillet.

Le niveau actuel des retenues laisse envisager avec sérénité cette saison d'étiage sur les cours d'eau réalimentés. Sur l'axe Garonne, on peut noter qu'aucun lâcher pour le soutien d'étiage n'a encore été réalisé lors de cet étiage.

Niveau des eaux souterraines*

Données du mois de Juillet 2018



La vidange estivale s'observe sur tous les piézomètres représentés sur la carte ci-dessus : les niveaux sont tous en baisse par rapport au mois précédent. Ce phénomène, normal pour la saison, s'est accentué avec les fortes chaleurs du mois.

Cependant, en raison de la forte recharge hivernale 2017-2018, les niveaux restent satisfaisants sur la majorité des nappes. Les indicateurs montrent que près de 70 % des niveaux sont modérément hauts à très hauts, contre 10 % modérément bas pour la saison. Aucun piézomètre n'affiche de niveau plus faible que "modérément bas".

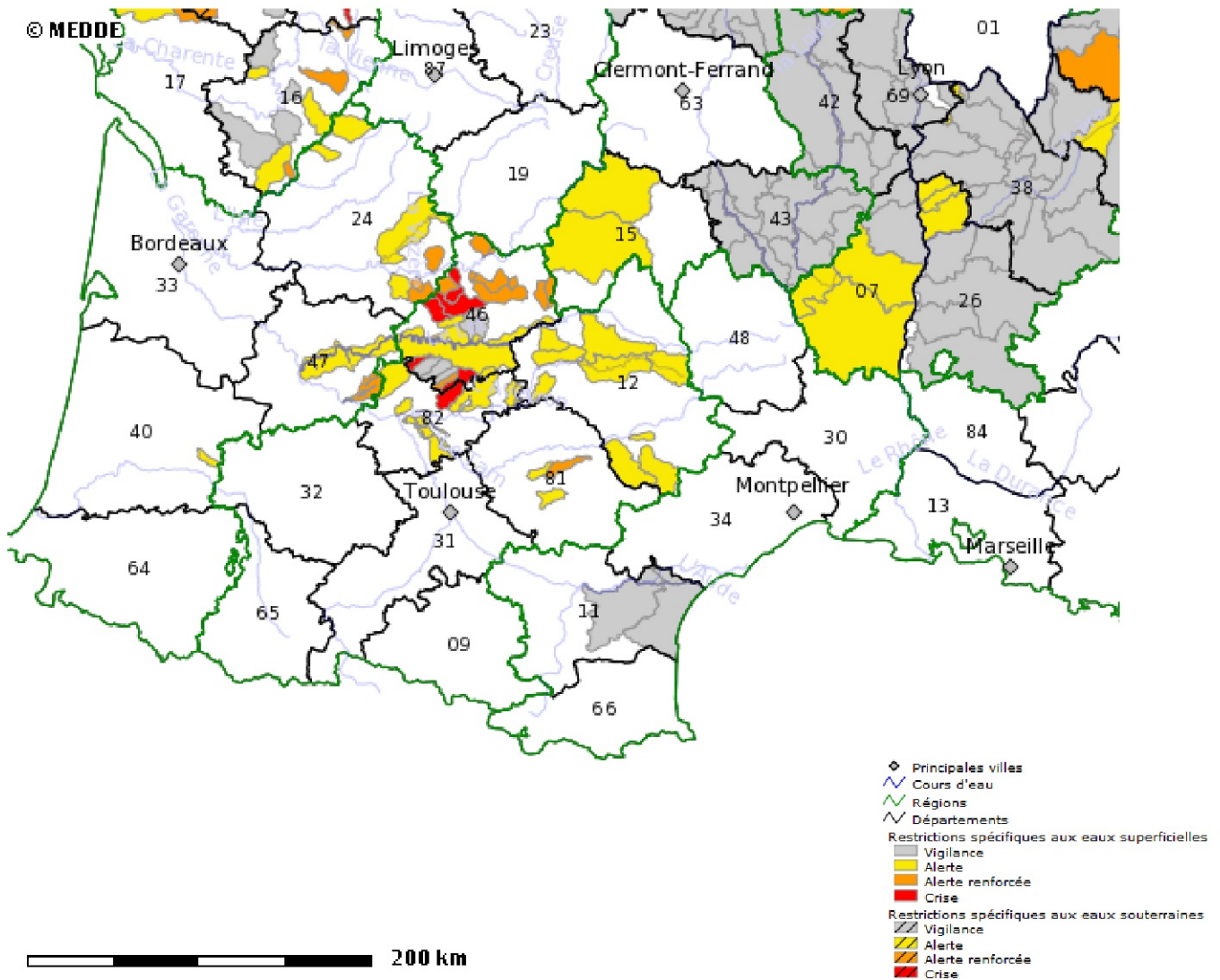
* La liste des nappes rattachées aux piézomètres est en page 7 de ce document

Arrêtés de restrictions

Situation au : 1er août 2018

Commentaire

Au 1er août, les départements sont soumis à des niveaux de restriction disparates en fonction de leurs situations géographiques. Le Nord-Ouest de la région compte la quasi-totalité des arrêtés, dans les départements du Lot, du Tarn-et-Garonne, de l'Aveyron, et des arrêtés ont aussi été pris dans le Tarn et l'Aude. Ce sont surtout les petits cours d'eau ou les têtes de bassin qui ont été impactés par les épisodes de fortes chaleurs et dont le tarissement s'est accéléré.



La liste ainsi que tous les arrêtés pris sur la région sont consultables sur :
<http://propluvia.developpement-durable.gouv.fr/propluvia/faces/index.jsp>

Liste des données Station / Cours d'eau

Station	Cours d'eau
LA GOULETTE	Altier
BESSÈGES	Cèze
LA ROQUE / CEZE	Cèze
PONT RAVAGER	Gardon de St-Croix
CORBES	Gardon de St-Jean
ALES	Gardon d'Alès
LE CAILAR	Vistre
SOMMIERES	Vidourle
SAINT-JEAN DE VEDAS	Mosson
LAVALETTE	Lez
LA TERRISSE	Arre
ST-LAURENT LE MINIER	Vis
LAROQUE	Hérault
GIGNAC AVAI	Hérault
LODEVE	Lergue
ASPIRAN	Hérault
HEREPIAN	Orb
LE PRADAL	Mare
OLARGUES AMONT	Jaur
VIEUSSAN	Orb
PONT DOUMERGUE	Orb
TABARKA	Orb
BELVIANES	Aude
ST MARTIN VILLEREGLAN	Sou
GREFFEIL	Lauquet
MOUSSOULENS	Rougeanne
PONT-ROUGE	Fresquel
VILLEDUBERT	Orbiel
ST MARTIN DES PUIITS	Orbiel
LA REDORTE	Argent Double
RIPAUD	Berre
CLUE DE LA FOU	Agly
MAS DE JAU	Agly
JONCET	Têt
PERPIGNAN	Têt
LA PRESTE	Tech
PONT D'ELNE	Tech
RÔ	Sègre

L'Ariege	Auterive
L'Arize	Rieux
La Garonne	Valentine
La Garonne	Portet
La Garonne	Verdun
La Garonne	Lamagistère
l'Hers mort	Périole
l'Hers vif	Calmont
La Louge	Muret
le Touch	Saint Martin du Touch
La Barguelonne	Fourquet
La Garonne	Marquefave
L'Ariège	Foix
La Baise	Nérac
Le Gers	Montestruc
L'Arrats	Saint Antoine
La Gimone	Castelferrus
La Save	Larra
la Neste	Sarrancolin
Le céle	Amis du Céle
La Colagne	Monastier
Le Lot	Roquepailhol
Le Lot	Lacombe
La Lère	Réalville
Le Viaur	Laguépie 2
Le Cérou	Milhars
L'Aveyron	Laguépie
L'Agout	Saint Lieux les Lavour
Le Tarn	Pécotte
le Tarn	Villemur
Le Tescou (Tarn)	St Nauphary
Le Lemboulas (Tarn)	Lunel
La Dordogne	Île de la Prade
La Dronne	Coutras (Aval)
Adour	Estirac
Adour	Aire sur Adour
Le Bouès	Beaumarchés

Liste des données piézomètre / masse d'eau

Nom	Masse d'eau
Station De Pompage - Château D'Eau	Aquifères alluviaux de l'Adour et du Gave de Pau
Piezometre De Lafitole	Aquifères alluviaux de l'Adour et du Gave de Pau
Peyta	Aquifères alluviaux de l'Adour et du Gave de Pau
Lieu-Dit Lacroze	Aquifères alluviaux de la Garonne amont et de ses principaux affluents
Puits De Bioule	Aquifères alluviaux de la Garonne amont et de ses principaux affluents
As Camps (12-51 N, Edf)	Aquifères alluviaux de la Garonne amont et de ses principaux affluents
Puits Communal Les Monges	Aquifères alluviaux de la Garonne amont et de ses principaux affluents
Puits Communal Vignes	Aquifères alluviaux de la Garonne amont et de ses principaux affluents
Place De L'Ecole	Aquifères alluviaux de la Garonne amont et de ses principaux affluents
Les Verneses	Aquifères alluviaux de la Garonne amont et de ses principaux affluents
Ruisseau du Blagour (Souillac)	Aquifères calcaires karstifiés du Jurassique moyen et supérieur
Ruisseau des Bardels	Aquifères calcaires karstifiés du Jurassique moyen et supérieur
Source du Girou	Aquifères calcaires karstifiés du Jurassique moyen et supérieur
Ruisseau de la Gourque	Aquifères calcaires karstifiés du Jurassique moyen et supérieur
Sources du Cernon	Aquifères calcaires karstifiés du Jurassique moyen et supérieur
ROCHEFORT DU GARD	Calcaires urgoniens des garrigues du Gard et du Bas-Vivarais dans le BV de la Cèze
LA CALMETTE	Alluvions du moyen Gardon + Gardons d'Alès et d'Anduze
DIONS	Calcaires urgoniens des garrigues du Gard BV du Gardon
SAINTE ANASTASIE	Calcaires urgoniens des garrigues du Gard BV du Gardon
ST JEAN DE VEDAS	Calcaires jurassiques pli W de Montpellier, unité Mosson + sud Montpellier affleurant + ss couverture
COURNONSEC	Calcaires jurassiques pli W Montpellier et formations tertiaires, unité Thau Monbazin-Gigean Gardiole
MARSILLARGUES / P5	Alluvions anciennes entre Vidourle et Lez et littoral entre Montpellier et Sète
LANSARGUES	Alluvions anciennes entre Vidourle et Lez et littoral entre Montpellier et Sète
SAIN T-AUNES	Alluvions anciennes entre Vidourle et Lez et littoral entre Montpellier et Sète
CLARET	Calcaires et marnes jurassiques des garrigues nord-montpellieraines (W faille de Corconne)
BALARUC TENNIS	Calcaires jurassiques pli W Montpellier et formations tertiaires, unité Thau Monbazin-Gigean Gardiole
BESSAN	Alluvions de l'Hérault
MARAUSSAN	Alluvions de l'Orb et du Libron
SERIGNAN	Alluvions de l'Orb et du Libron
FLORENSAC	Alluvions de l'Hérault
MOUSSAN	Alluvions Aude basse vallée
COUFFOULENS	Alluvions de l'Aude amont
FONTDAME	Calcaires jurassico-crétacés des Corbières (karst des Corbières d'Opoul et structure du Bas Agly)
MONASTIER	Socle BV Lot secteurs hydro o7-o8
LA BURLE	Calcaires des grands Causses BV Tarn