

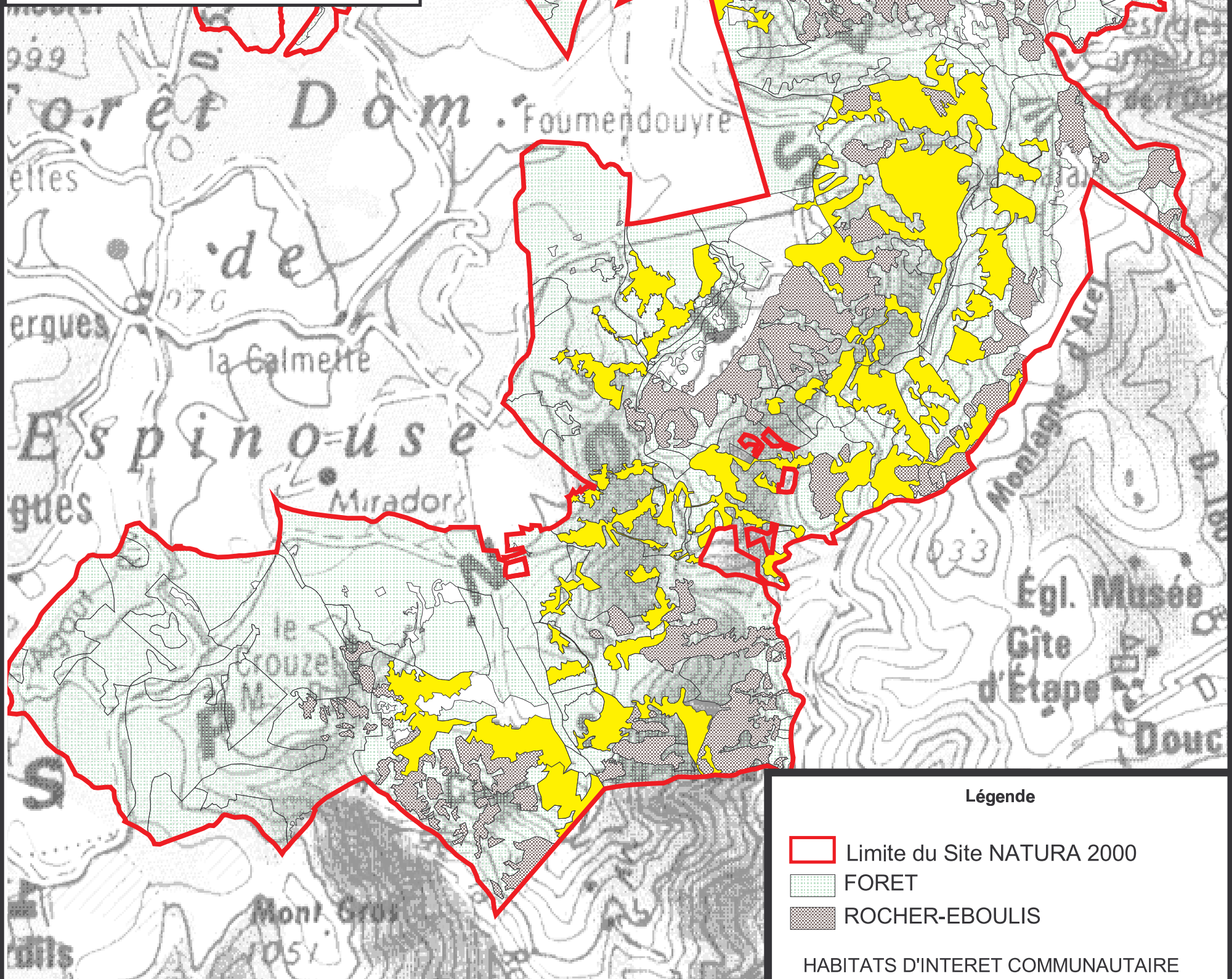


Document d'objectifs du site Natura 2000 :
Le Caroux et l'Espinouse FR 910 1424

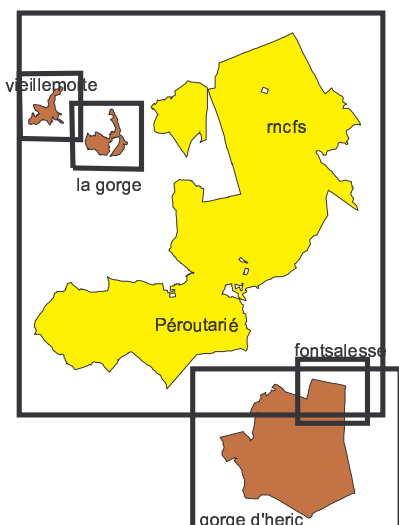
Carte N° **25**

MILIEUX OUVERT RNCFS & PEROUTARIE: CARTE DES HABITATS D'INTERET COMMUNAUTAIRE

LANDES A GENET 31.84 NATURA 5120



DECOUPAGE



Légende

- Limite du Site NATURA 2000
- FORET
- ROCHER-EBOULIS

HABITATS D'INTERET COMMUNAUTAIRE Présence de Lande à Genets

- 0
- 1 à 25%
- 26 à 49%
- 50 à 100%



Echelle : 1:25000



SOURCES :

DIREN : contour des sites Natura 2000 (échelle 1/100 000)
ONF 2003 : Habitat (échelle 1/25 000)
Fond : IGN, scan 100

CARTOGRAPHIE : Cellule SIG ONF Hérault-Béziers,
novembre 2004

