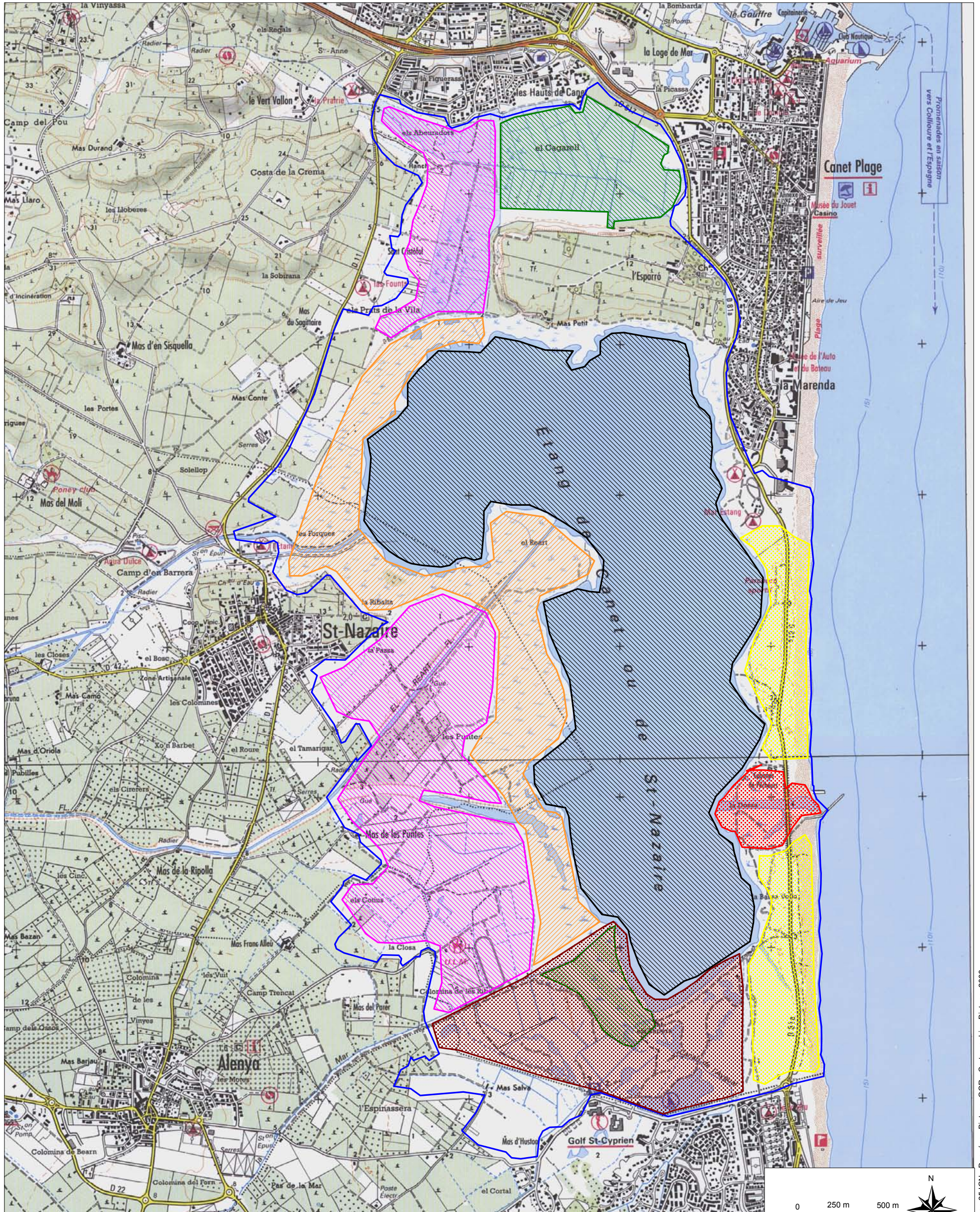


PRINCIPAUX ENJEUX ORNITHOLOGIQUES



- Limite du site Natura 2000 du complexe lagunaire de Canet
- Roselière importante pour la nidification des espèces paludicoles (Butor, Héron pourpré, Panure à moustaches)
- Secteur agricole (élevage) important pour la conservation du Rollier et de la Chevêche
- Milieux dunaires important pour la conservation de l'Alouette calandrelle
- Plage et sansouire importantes pour la conservation des laro-limicoles (Sterne naine, Gravelot à collier interrompu)
- Etangs et roselières du golf importants pour la conservation de la Talève et du Blongios
- Etang important pour l'alimentation de nombreux oiseaux d'eau patrimoniaux (migrateurs, nicheurs locaux, hivernants)
- Habitats (sansouïres, roselières) importants pour la nidification des limicoles (Echasse blanche, Avocette élégante)

