

## **Mobiliser & outiller**

*les acteurs de la construction et de l'aménagement  
pour des espaces à vivre durables et confortables*

*est une association régionale née de la nécessité de  
réunir au sein d'une structure neutre  
au service de l'intérêt général,  
l'ensemble des acteurs de la chaîne de  
valeur du bâtiment et de  
l'aménagement*



Le Réseau Bâtiment Durable est animé par l'ADEME et le Plan Bâtiment Durable



MARTINIQUE



POLYNÉSIE FRANÇAISE



GUYANE FRANÇAISE



GUADELOUPE



NOUVELLE CALÉDONIE



LA RÉUNION

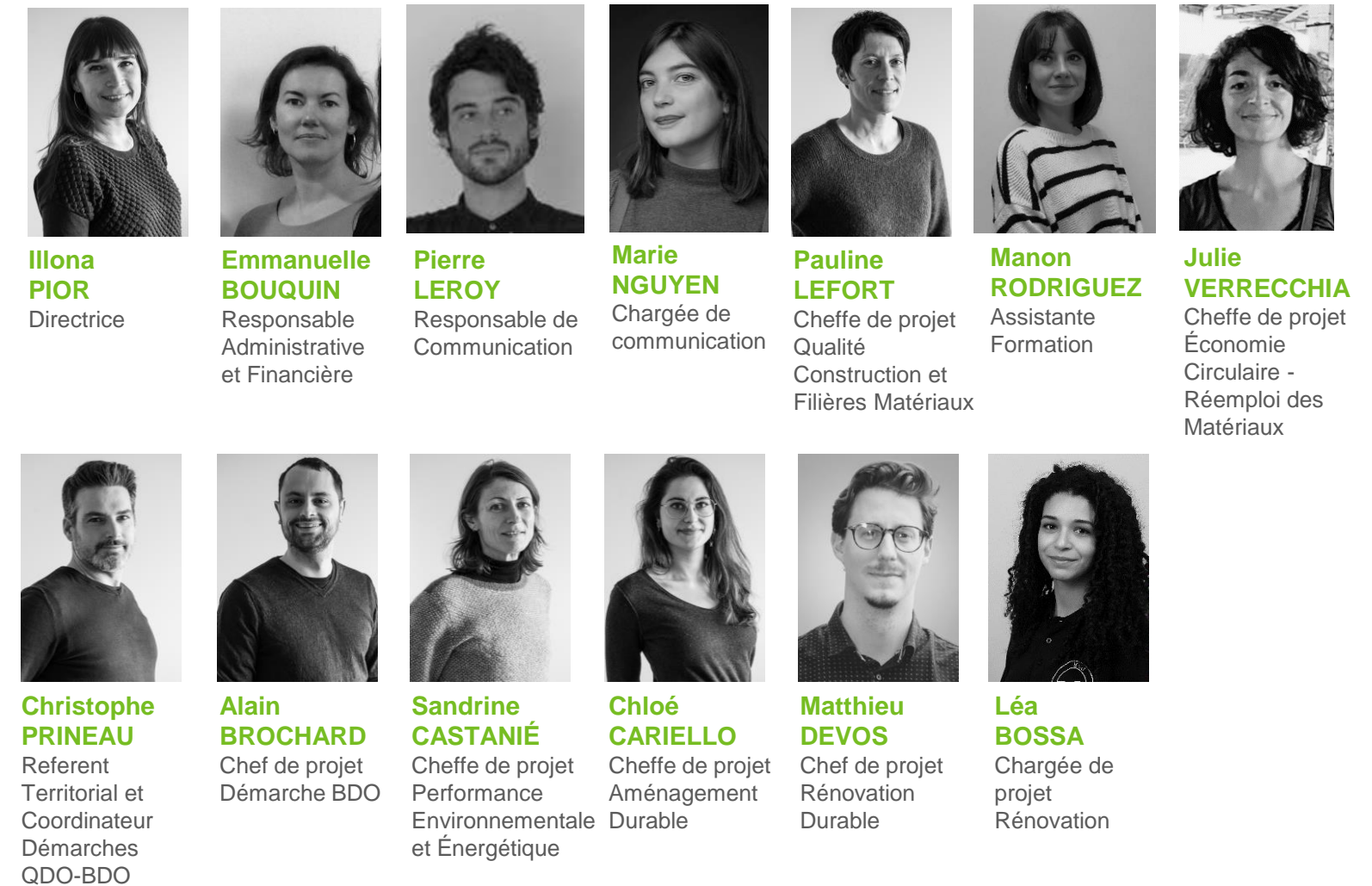


**30 administrateurs**  
impliqués

Membres du Bureau



**13 salariés** à Toulouse & Montpellier  
motivés



**+ Des partenaires financiers historiques**

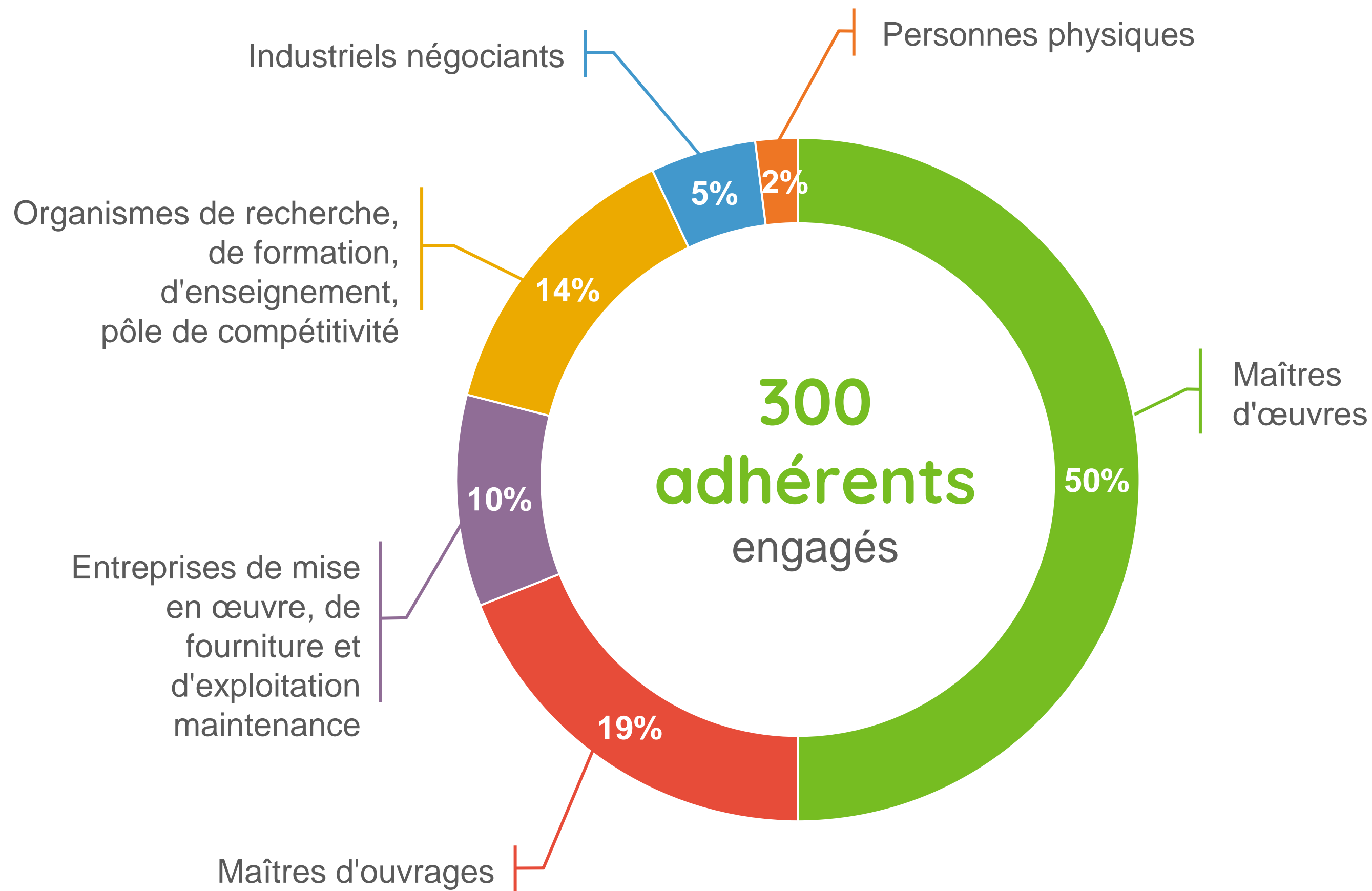


**+ Des subventions par projet**



**+ Des partenariats conventionnés ou prestations**





*contribuer à réduire l'empreinte  
environnementale  
des bâtiments et des quartiers*



# ... en intervenant prioritairement sur l'existant > **Cap sur 2030 !**

(en 2050, 70 % du parc sera constitué d'immeubles construits avant 2012)



*déploie plusieurs missions*

*pour accompagner la montée en compétence des professionnels et la montée en qualité des projets*

INFORMER & SENSIBILISER

OBSERVER & VALORISER

FORMER

MOBILISER & ANIMER

ACCOMPAGNER & EVALUER

[www.envirobat-oc.fr](http://www.envirobat-oc.fr)





Des outils pour accompagner la  
structuration de filières professionnelles  
de matériaux de réemploi

Cliquez sur les logos pour en savoir plus



Lauréat



Partenaire



Coordinateur



3 PROJETS



3 ans



4,5 ans



2,5 ans



# DOCUMENTER ET OUTILLER LA FILIÈRE

Accès directs  
à des sous  
thématiques

<https://www.envirobat-oc.fr/R-Occi>

The screenshot shows the top navigation bar of the Envirobat Occitanie website. It includes the logo, a search bar, and links for 'PRIS PRO', 'Adhérer!', and 'Lettre d'info'. Below the navigation bar is a horizontal menu with categories: 'DÉMARCHES BDO/QDO', 'OBSERVATOIRES', 'ÉVÉNEMENTS', 'FORMATIONS', 'FILIÈRES', and 'FIL D'INFOS'. The main banner features a background image of construction materials and a red overlay with the text 'APPEL À MANIFESTATION D'INTÉRÊT' and 'Soutien auprès des Plateformes de Réemploi de Matériaux du Bâtiment'. A date '26 octobre 2023' and a 'Lire la suite' button are also visible.

Bannière  
d'actualités  
+ LinkedIn  
« R-Occi »

## Réemploi

Life Waste2Build R-Occi Santé

FAQ

Proposer une opération

Les travaux d'Envirobat Occitanie sur le réemploi des matériaux de construction et d'aménagement s'articulent autour de 3 projets :



Sur cette page réemploi, vous trouverez :

- Une navigation par projet (Life Waste2build, R-Occi, CIRCUL'AIR) et une FAQ
- Des groupes de travail pour lever les freins au réemploi
- Une cartographie des acteurs de la filière pour bien s'entourer avec un filtre permettant de retrouver par exemple les diagnostiqueurs PEMD, les démolisseurs, les plateformes physiques de réemploi et les micro-filières (fabricants)
- Une cartographie des opérations de construction et déconstruction finis (retours d'expériences) et en cours pour créer des boucles sur le territoire
- Un agenda des formations et des événements sur le sujet
- une bibliothèque de ressources donnant accès à des documents sélectionnés pour répondre aux mieux à vos besoins
  - « Mieux connaître » pour accéder aux études de référence, présentations
  - « En pratique » pour être outillé grâce à des guides, des retours d'expériences de professionnels précurseurs
  - « Dans les règles » pour accéder aux informations réglementaires, normatives et assurantielles

Bonne navigation !

Groupes de travail

Catalogue de formations au réemploi

Guide des aides financières locales et régionales sur les projets de réemploi

Des menus  
déroulants  
à dérouler

# QUI SONT LES ACTEURS DU RÉEMPLOI EN OCCITANIE ?

Q

Opérations Acteurs Filtres

- NEO-ECO**  
Bureau d'études autre Assistant à maîtrise d'ouvrage  
Diagnostiqueur PEMD  
**EN SAVOIR +**
- SOBRA - R EMPLOI**  
Dépense sélective Association - Structure d'accompagnement  
**EN SAVOIR +**
- BOURDARIOS**  
Structure - Gros Œuvre  
**EN SAVOIR +**
- LA MATÉRIAUTHÈQUE D'ARGELÈS-SUR-MER**  
Plateformes physiques de réemploi  
**EN SAVOIR +**
- MAISON CARRELLE**  
Aménagements intérieurs - Finitions Fabricant - Industriel - Négociant  
**EN SAVOIR +**
- SCOP ECOZIMUT**  
Bureau d'études fluides et énergies Assistant à maîtrise d'ouvrage  
Bureau d'études QE  
**EN SAVOIR +**
- VINCI CONSTRUCTION**  
Promoteur immobilier - Constructeur de maisons individuelles  
Enveloppe du bâtiment Structure - Gros Œuvre  
Travaux Publics - VRD Dépense sélective  
**EN SAVOIR +**
- INSA**  
Enseignement - Recherche - Formation  
**EN SAVOIR +**
- SPIE**  
Equipements techniques  
**EN SAVOIR +**
- SMAC OCCITANIE**  
Enveloppe du bâtiment  
**EN SAVOIR +**
- SOCOTRAP**

188 acteurs référencés

7 FILIÈRES DE  
RÉEMPLOI  
TERRITORIALES

MICRO-FILIERES  
ET  
PLATEFORMES  
PHYSIQUES

*de réemploi en Occitanie*



LE PROJET LIFE RASTEORILE  
A ÉTÉ FINANCÉ PAR LE PROGRAMME  
LIFE DE L'UNION EUROPÉENNE



RADIATEURS EN FONTE

MATÉRIAUX DE MÉTALLERIE

CARRELAGES

AMÉNAGEMENTS  
INTÉRIEURS

MATÉRIAUX ANCIENS

CLOISONS AMOVIBLES

DALLES DE MOQUETTES

DALLES DE FAUX  
PLANCHERS

SANITAIRES

SPÉCIFIQUES

6 PLATEFORMES  
PHYSIQUES DE  
RÉEMPLOI

# PLATEFORMES DE REEMPLOI



Rabastens



Lodève



Toulouse



Le Crès



Argelès sur mer



Limoux

UN RÉSEAU  
D'ACTEURS DE  
L'ÉCONOMIE  
CIRCULAIRE EN  
DÉVELOPPEMENT



BTP

REJOIGNEZ-  
NOUS !



📅 Créé le le 29-05-2020

👤 Animateur: JULIE VERRECCHIA

👥 39 membres

📅 Organisations membres de la communauté

🔒 Adhésion: communauté ouverte

👁️ 1589

🗨️ Forums

✍️ Pages / Wiki

📁 Documents

📅 Agenda

🔖 Signets

Rechercher



Discuter et échanger

Co-créer

S'informer et s'outiller

Réseauter



# UNE DYNAMIQUE EXPÉRIMENTALE

## Réemploi

Life Waste2Build

R-Occi

Santé

FAQ

Proposer une opération

← Un bouton ici pour proposer des opérations

Opérations Acteurs Filtres

- Crédit agricole | Nîmes (30)  
Déconstruction  
**EN SAVOIR +**
- Déconstruction de la ferme des Ardelats | Saint-Sulpice la pointe (81)  
Déconstruction  
**EN SAVOIR +**
- Campus Bissy | Labège (31)  
Réhabilitation Déconstruction  
**EN SAVOIR +**
- Locaux d'activité | Castries  
**EN SAVOIR +**
- Résidence R1 INSA | Toulouse (31)  
**EN SAVOIR +**
- Signalétique et mobilier extérieur pour le tiers lieu du Clos Jacquin | Toulouse  
**EN SAVOIR +**
- Librairie L'autre rive | Toulouse (31)  
**EN SAVOIR +**
- Aménagement des bureaux de l'Ordre des Architectes Occitanie, Cour Baraquin | Toulouse (31)  
Bureau Réhabilitation  
**EN SAVOIR +**
- Dépose préservante de portiques métalliques vitrés | Limoux (11)  
Déconstruction  
**EN SAVOIR +**
- Déconstruction les Herbes Folles | Toulouse (31)  
Habitat individuel Habitat collectif Commerce  
Equipement culturel  
**EN SAVOIR +**

**78 opérations référencées**



# DOCUMENTER ET OUTILLER LA FILIÈRE



LE PROJET LIFE WASTE2BUILD  
A ÉTÉ FINANCÉ PAR LE PROGRAMME  
LIFE DE L'UNION EUROPÉENNE

## Fiches 11 territoires engagés dans l'économie circulaire

LIFE WASTE2BUILD

Mars 2022

Livrable intégré à l'Action A2.1  
Etat des lieux des démarches nationales et européennes d'économie circulaire dans le BTP

LIFE Waste2Build – Fiches 11 territoires engagés v1 - Mars 2022 Page 1



LE PROJET LIFE WASTE2BUILD  
A ÉTÉ FINANCÉ PAR LE PROGRAMME  
LIFE DE L'UNION EUROPÉENNE

## Fiches Marchés Circulaires Différentes configurations de montage de marché

LIFE WASTE2BUILD

Décembre 2022

Livrable intégré à l'Action B.1

Expérimenter la démarche d'économie circulaire sur les chantiers du territoire

Auteur : Frédéric BOUGRAIN – Direction Economie et Ressources - CSTB

LIFE Waste2Build – Fiches Marchés Circulaires [Tapez ici] [Tapez ici]



## CIRCUL'AIR

Élaboration d'une méthodologie  
pour la prise en compte de la qualité de l'air intérieur  
avec les matériaux issus du réemploi

Résultats du Sondage auprès des acteurs de la filière réemploi  
« Santé et réemploi des matériaux du bâtiment  
(matériaux construction et d'ameublement) »

Octobre 2022



CIRC'Air. Résultats du sondage « santé et réemploi des matériaux du bâtiment (matériaux construction et d'ameublement) » 1/15

## MICRO-FILIERES ET PLATEFORMES PHYSIQUES

de réemploi en Occitanie



## LE RÉEMPLOI DANS LA CONSTRUCTION ET L'AMÉNAGEMENT



Ce document est produit dans le cadre du projet R-occi soutenu par l'Ademe et la région Occitanie. Il a pour mission d'impulser et d'accompagner la structuration de filières professionnelles de réemploi de matériaux et matériels de construction et d'aménagement en Occitanie.

L'objet de ce document est de présenter une vue d'ensemble d'une démarche de réemploi dans la construction et l'aménagement afin de faciliter sa mise en place et massifier sa pratique. Ce document est à destination de l'ensemble des acteurs impliqués dans le processus de conception et d'exécution. Les grandes étapes, les actions principales, des outils ciblés ainsi que des ressources complémentaires sont partagées pour aider à l'essor du réemploi dans la construction et l'aménagement.

Cette filière étant en pleine structuration, le contenu de ce document ne prétend pas être exhaustif ni proposer une méthodologie parfaitement aboutie. Néanmoins, il offre une vision synthétique des pratiques et guides actuels, qui pourra être enrichie des nouvelles publications et expérimentations en cours.



Travail réalisé par Una ingénierie à la demande de Envirobat Occitanie.  
Publication août 2022.



### FICHE CESSION DE MATERIAUX

Comment céder ou vendre des matériaux de réemploi ?

Lorsqu'un maître d'ouvrage souhaite céder des matériaux issus d'une déconstruction, le transfert de responsabilité entre le détenteur et le récepteur de la matière doit être contractualisé. Une attestation de don ou convention de cession à titre gratuit est signée. Elle permet de formaliser les conditions de transfert de propriété des matériaux, des éléments de traçabilité et fiabilité des matériaux.

Deux cas se présentent :

- Le don ou cession à titre gratuit : la responsabilité du donateur ne peut être remise en question.
- La vente : le vendeur a une obligation d'information, de rédaction d'un contrat avec l'acheteur et de garantie des matériaux qu'il vend. La responsabilité du vendeur peut être remise en question après la vente s'il est estimé qu'il n'a pas pris les précautions nécessaires pour fournir un matériau en bon état.

Dans le cas de revente du matériau, le maître d'ouvrage est considéré comme un vendeur professionnel et est soumis au droit commun de la vente et donc aux garanties dont il retourne :

- Responsabilité vis-à-vis d'un produit défectueux : le vendeur d'un matériau est responsable des dommages causés par le produit défectueux reprenant la responsabilité du producteur en le remettant sur le marché.
  - Le maître d'ouvrage vendeur peut s'exonérer de cette responsabilité en notifiant dans le contrat de vente le nom du producteur ou fournisseur initial du matériau ainsi que ses coordonnées.
- Garantie de conformité (uniquement en cas de vente à des consommateurs non professionnels) : C'est un défaut qui ne devait pas être apparent sur le matériau au moment de l'achat tout en étant présent et qui rend le matériau impropre à l'usage auquel il est destiné. L'acheteur (professionnel ou non) doit en apporter la preuve et peut alors faire jouer cette garantie pendant 2 ans.
  - Il est conseillé de faire constater l'état des matériaux avant la vente et de décrire dans le contrat les caractéristiques du matériau et notamment ses éventuels défauts apparents.

La convention de cession de matériel de construction et d'aménagement doit contenir a minima :

- La présentation des deux parties.
- La présentation des matériaux cédés avec le plus de précision possible.
- La mention du caractère « d'occasion » des matériaux.
- La fiche produit aussi appelée fiche ressource (issue du diagnostic PEMD ou ressources).
- Les défauts résultant notamment de la dépose.
- Le fabricant d'origine et notice/fiche de sécurité si disponible.
- Et une invitation à faire qualifier les matériaux (évaluer leurs performances techniques), avant toute remise en œuvre.

Ce document a été rédigé dans le cadre du projet R-Occi, soutenu par l'Ademe et la Région Occitanie.



Page 1/2



### Requalification des matériaux de réemploi

Il existe déjà de nombreuses fiches techniques sur les matériaux de réemploi pour accompagner leur dépose, leur requalification et leur remise en œuvre. Voici le recensement de ces fiches qui seront complétées par certains projets locaux ou nationaux en cours (Life Waste2build, R-Occi, SPIROU, ...)

Sur la base de la liste des 29 familles de matériaux propices au réemploi éditée par le CSTB, l'article suivant met en évidence les supports existants créés par de multiples acteurs impliqués sur le sujet du réemploi.

Présentation des projets

- FCRBE : Le projet européen Interreg FCRBE (Facilitating the Circulation of Reclaimed Building Elements in Northwestern Europe, ou « faciliter la circulation d'éléments de réemploi en Europe du Nord-Ouest »), en cours depuis janvier 2019 et jusqu'à janvier 2022. Ce projet porte sur le réemploi de matériaux de construction dans le secteur du BTP et associe la France, la Belgique, le Royaume-Uni, l'Irlande et les Pays-Bas.
- FBE : La Fondation Bâtiment Énergie (FBE), reconnue d'utilité publique en 2005, a été créée par quatre acteurs majeurs du secteur du bâtiment et de l'énergie, ArcelorMittal, EDF, GRDF et LafargeHolcim, avec le soutien financier des pouvoirs publics et le support technique de l'ADEME et du CSTB. Elle se mobilise en soutenant des travaux de recherche sur les enjeux environnementaux actuels pour le secteur du bâtiment. C'est donc tout naturellement que la Fondation Bâtiment Énergie a souhaité soutenir des travaux de recherche sur le développement de bases scientifiques à la caractérisation de l'économie circulaire dans le secteur du bâtiment.
- BOOSTER DU RÉEMPLOI : Le Booster du Réemploi est un projet de l'entreprise A4MT, spécialisée dans la conception et l'implémentation de programmes d'engagement et de modification du marché. Ces programmes agissent sur la demande : ils créent un désir de changement de comportement de la part des acteurs et impulsent de nouvelles « bonnes pratiques » individuelles et collectives.
- SPIROU : Sécuriser les Pratiques Innovantes de Réemploi via une Offre Unifiée ». Piloté par le CSTB, Qualiconsult, le Booster du réemploi (A4MT), et Mobius réemploi, ce projet a pour objectif de sécuriser des pratiques de réemploi des matériaux jusqu'à leur réintégration dans les nouveaux ouvrages, en définissant des modes opératoires partagés et reconnus.
- CSFE : La Chambre Syndicale Française de l'étanchéité s'engage également de manière très opérationnelle. Des groupes de travail rédigent actuellement des fiches pratiques avec l'accompagnement du CSTB.
- Life Waste2Build : ce projet européen porté par Toulouse Métropole et ses 6 partenaires Synthéic, Envirobat Occitanie, le CSTB, la FBTP31, l'INEC, Toulouse Business School prévoit la rédaction de 3 fiches matériaux.



Page 1/4

**ANIMER UN  
RÉSEAU  
D'ACTEURS DU  
RÉEMPLOI**

**Participer au  
GT**



**GT Reflet**

**Faire remonter les sujets  
prioritaires et coordonner les  
GT**

**Fiches de synthèse pour  
caractériser l'aptitude d'un produit  
de réemploi pour son nouvel usage**

**GT Bureaux  
de contrôle,  
prescripteurs  
et assureurs**



**GT  
Référentiel  
BDO et  
réemploi**

**TERMINÉ**  
**Incrémenter le sujet réemploi  
dans le référentiel BDO  
(bâtiment durable Occitanie)**

**Lexique réemploi  
Fiches ressources/matériaux type  
(identification du produit sur chantier  
en vue de son réemploi)  
Tableau des densités  
Plateforme numérique régionale**

**GT  
Déconstructi  
on sélective  
et  
diagnostics  
ressources**



ACCOMPAGNER  
LA MONTÉE EN  
COMPÉTENCES



## L'économie circulaire et le réemploi dans le bâtiment et l'aménagement : vue d'ensemble

📅 DU 21 FÉVRIER À 09H00 AU 22 FÉVRIER À 17H30

📅 DU 19 MARS À 09H00 AU 20 MARS À 17H30

📍 ALBI (81)



## Economie circulaire : Comment conduire une opération de réemploi ?

📅 MERCREDI 24 AVRIL DE 09H00 À 17H30

📍 TOULOUSE (31)



## Diagnostic PEMD : comment l'utiliser pour faire du réemploi opérationnel ?

📅 JEUDI 16 MAI DE 09H00 À 17H30

📍 MONTPELLIER (34)



## Formation Déconstruction sélective : Comment transformer vos déchets de chantier en ressources ?

📅 DU 5 JUIN À 09H00 AU 6 JUIN À 12H30

📍 MONTPELLIER (34)

+ à la demande sur toute l'Occitanie

Voir tous les événements réemploi dans la partie AGENDA 

ANIMER UN RÉSEAU D'ACTEURS DU RÉEMPLOI



Boutique éphémère de chantier – Opération Génération Pasteur à Albi



Le parchemin - Limoux



17-vin ressourceries éphémères de chantier - Montpellier



2 ateliers réemploi au CNBD



Conférences et événements



Visites de sites



Visite La fabrique du réemploi à Montpellier



Visite La poste Saint Aubin - Toulouse

Les rencontres du réemploi à Toulouse et Macondo



Economie circulaire et BTP

Voir tous les événements réemploi dans la partie AGENDA 

## ANIMER UN RÉSEAU D'ACTEURS DU RÉEMPLOI

 7 mars 2024

 TOULOUSE (31)

 Événement



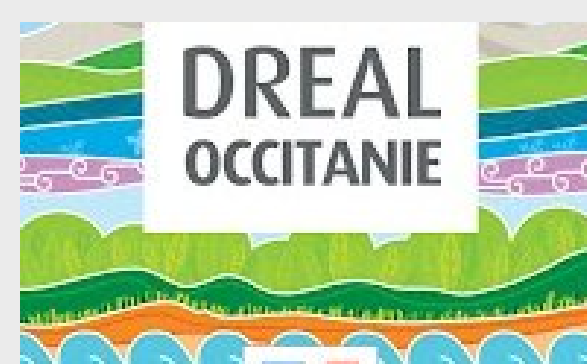
### 17-Vin | Aménagement intérieur & économie circulaire

Le prochain rendez-vous informatif & convivial d'Envirobot Occitanie est donné ! Le 7 mars 2024, participez à la prochaine discussion sur l'aménagement intérieur circulaire. « Comment nos espaces intérieurs peuvent-ils sauver la planète... »

 22 mars 2024

 Montpellier (34)

 Événement



### Matinale Technique « Réemploi & construction, parlons-en ! »

Organisée par la DREAL Occitanie, cette matinée technique a pour thématique principale le réemploi dans le secteur de la construction. Programme prévisionnel Ouverture : Loïc CARIO - DREAL Occitanie Catherine LAURENT – AQC, Bertrand TEISSEYRE...

 26 mars 2024

 Anères (65)

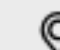
 Événement



### Faisons du Neuf avec du Vieux | Le 23 à Anères

26 mars 2024 | Enjeux & bonnes pratiques de la réhabilitation et du réemploi en zone rurale La réhabilitation et le réemploi s'imposent comme des stratégies les plus efficaces pour répondre à ce double problématique : renforcer notre...

 28 mars 2024

 En visioconférence

 Événement



### Webinaire | Le rôle de la collectivité pour initier / déployer l'économie circulaire dans le BTP

L'Institut National de l'Économie Circulaire, Toulouse Métropole et France urbaine sont heureux de vous convier à la première étape du cycle de webinaires sur les enjeux d'économie circulaire dans la filière BTP. Rendez-vous le 28 mars de 9h à...



---

Site de Montpellier  
Siège Social  
Résidence Antalya  
119 avenue Jacques  
Cartier 34000  
Montpellier

---

Site de Toulouse  
Centre de gestion  
56 rue Benjamin  
Baillaud  
31500 Toulouse

[www.envirobat-oc.fr](http://www.envirobat-oc.fr)



**Julie VERRECCHIA**  
Cheffe de projet économie circulaire  
et réemploi des matériaux

06 82 10 63 60

AVEC LE SOUTIEN DE :

