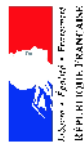




Document d'objectifs du site Natura 2000
Le Caroux et l'Espinouse FR 910 1424

Carte N° **32**

TOURBIERE VIEILLEMORTE: CARTE DES MILIEUX ET DES HABITATS NATURELS



Légende

Limite du Site NATURA 2000

TYPE CORINE BIOTOPE

- Hétraies acidiphiles subatlantiques
- Mosaïque de Résineux et Landes
- Résineux divers
- Mosaïque de Résineux et Hétraie Landes (312 & 31.8)
- Pelouses diverses
- Mosaïque de Lande & Pelouse
- Mosaïque de Lande & Prairie humide à Nard
- Prairies humides diverses
- Sausserie marécageuse
- Mosaïque de Sausserie marécageuse & Tourbière dégradée à Molinie bleue
- Sausserie tourbeuse
- Tourbière dégradée à Molinie bleue
- Mosaïque de Tourbière haute active & tourbière dégradée à Molinie bleue
- Mosaïque de Phragmitaie & Prairie à Canche cespiteuse (53.112 & 37.21)

PIEZOMETRE

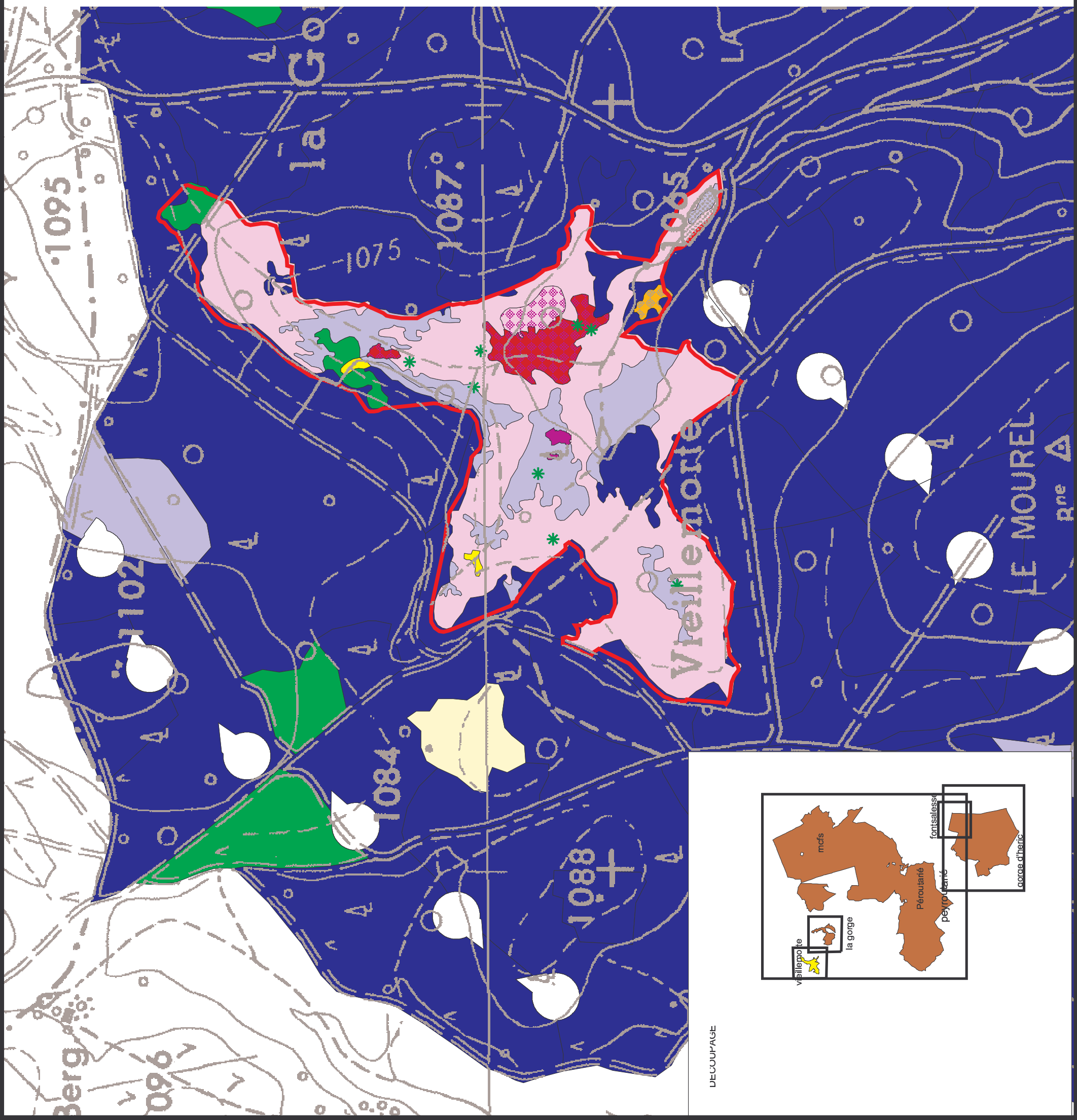


Echelle : 1:5000
0 70 140 Mètres

SOURCES :

DIREN : contour des sites Natura 2000 (échelle 1/100 000)
ONF 2003 : Habitat et Données Aménagement
hors DOCOB (échelle 1/25 000)
Fond : IGN, EDR25-2000

CARTOGRAPHIE : Cellule SIG ONF Hérault-Béziers,
NOVEMBRE 2004



DECOUPE

