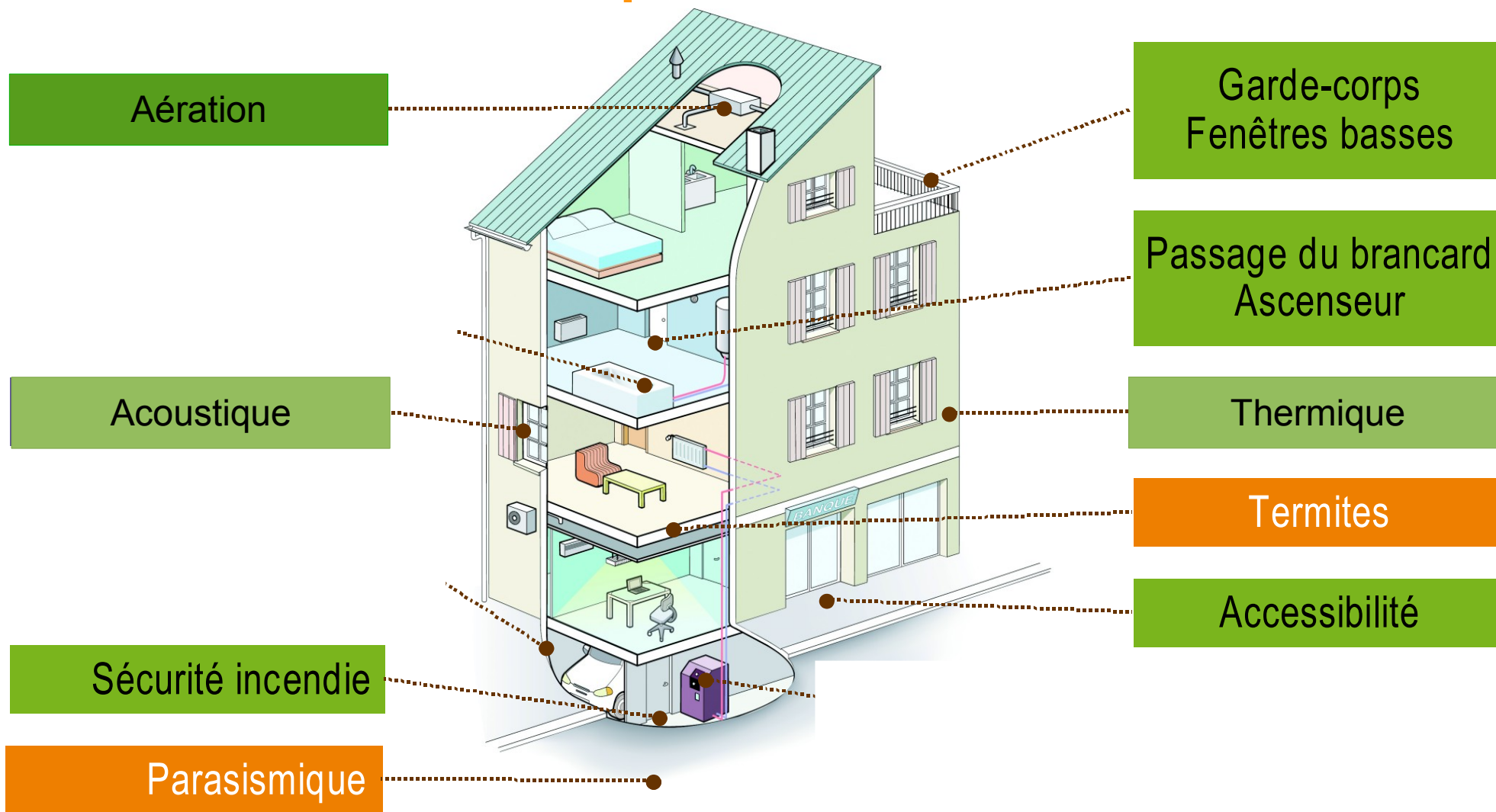


Contrôle du respect des Règles de Construction *Retour sur la campagne 2013*



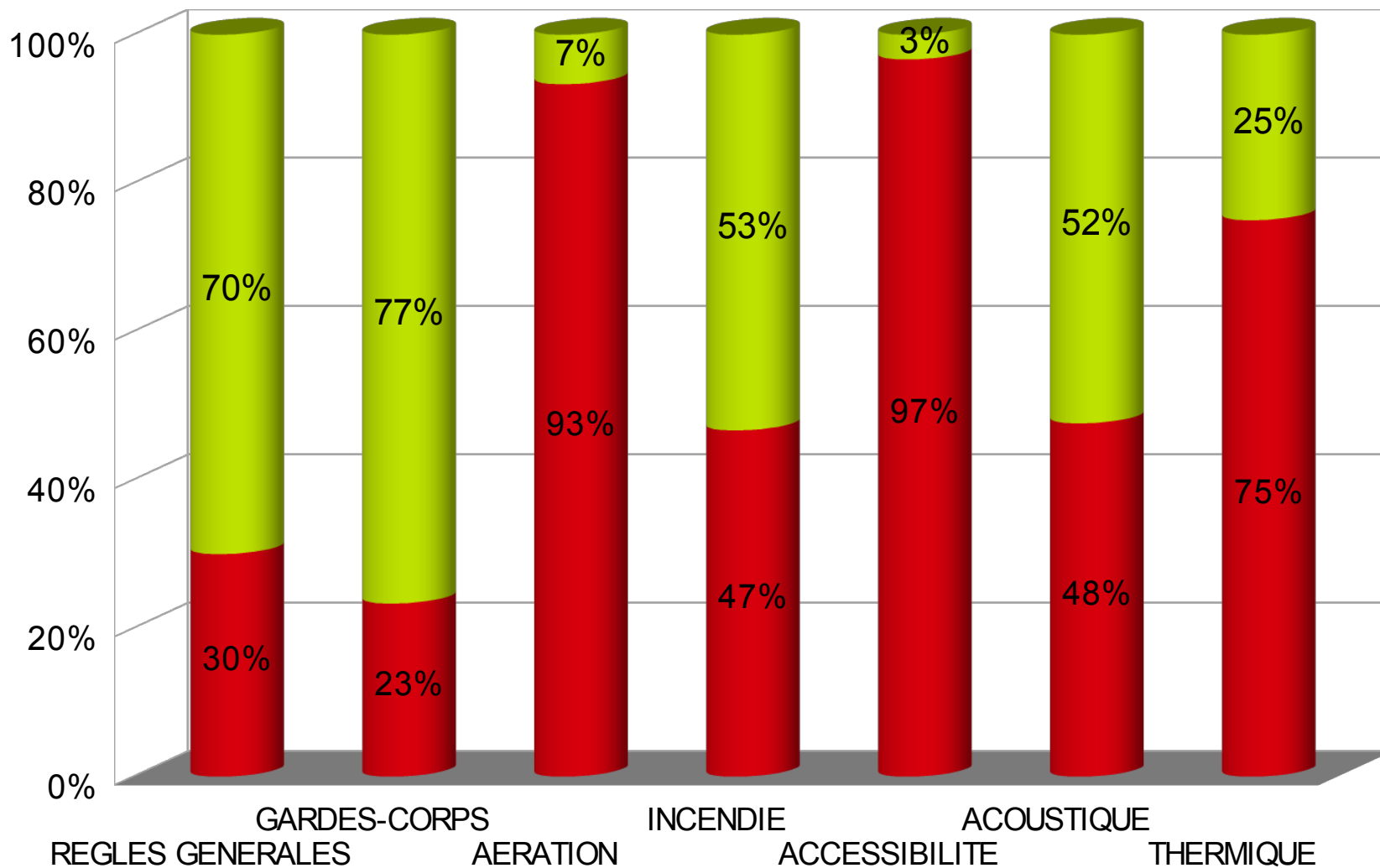
Les rubriques de contrôle



Rubriques nouvelles

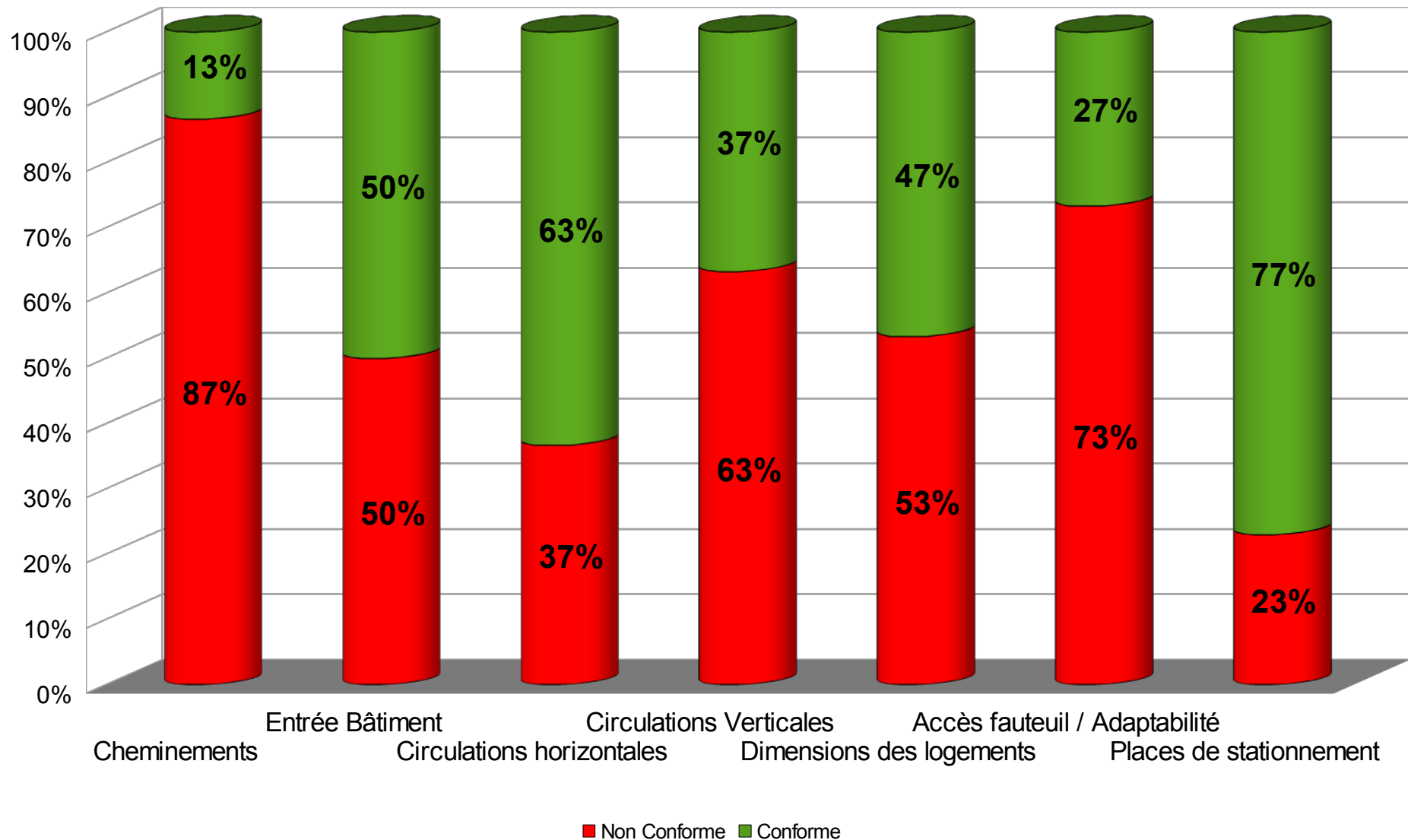
Rubriques courantes

Bilan 2013



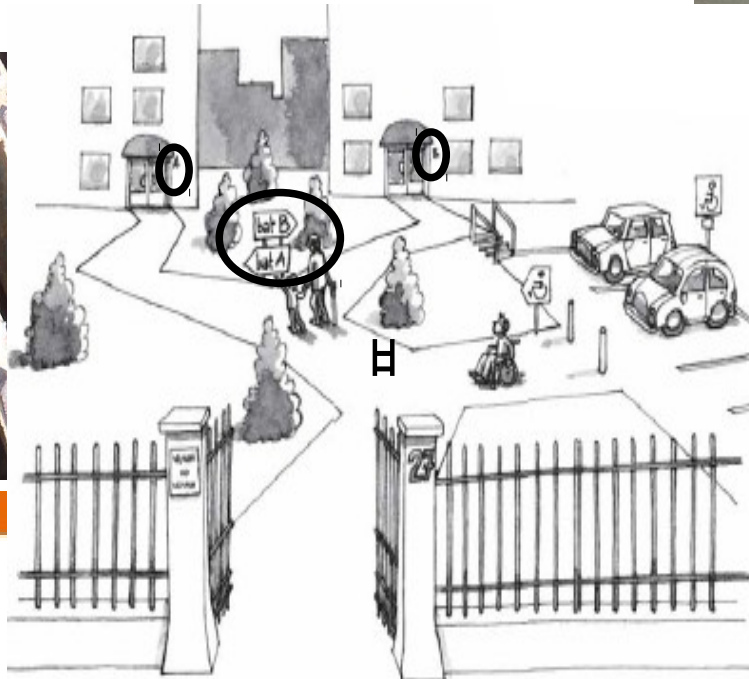
■ Pourcentage d'opérations Non conformes ■ Pourcentage d'opérations conformes

Accessibilité et Adaptabilité



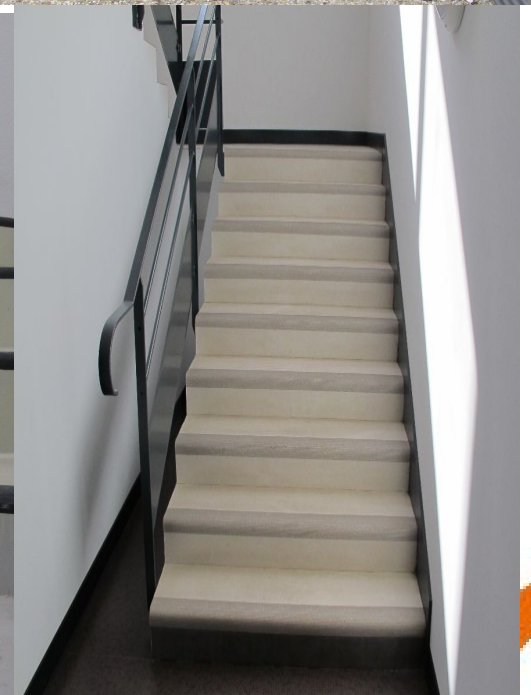
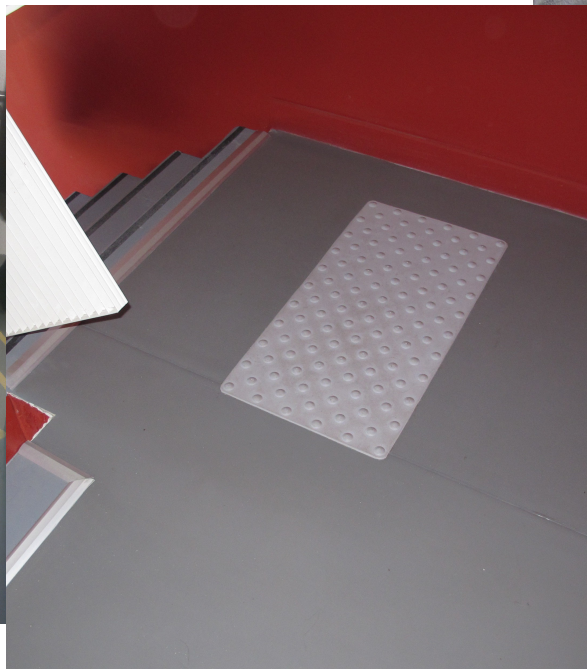
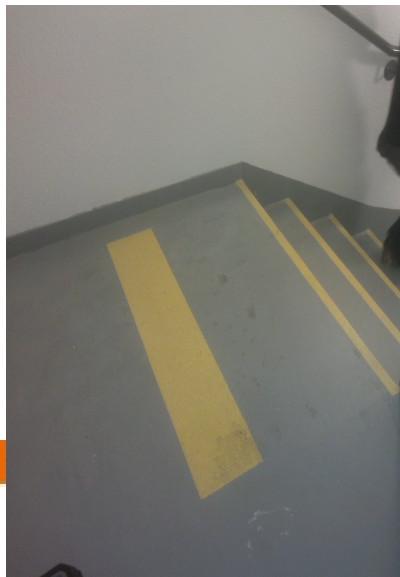
Accessibilité et Adaptabilité

- ✓ Non conformités récurrentes / cheminements extérieurs
- ✓ Repérage des bâtiments depuis l'entrée
- ✓ Trous et fentes > 2 cm
- ✓ Protections sous escaliers
- ✓ Boîtes aux lettres non accessibles
- ✓ Absence ou insuffisance de l'éclairage



Accessibilité et Adaptabilité

- ✓ Non conformités récurrentes / circulations verticales
 - ✓ Absence ou insuffisance de l'éveil à la vigilance
 - ✓ Absence ou insuffisance de contraste visuel des nez de marche et des premières et dernières contremarches



Accessibilité et Adaptabilité

Tableau de référence des contrastes entre deux couleurs

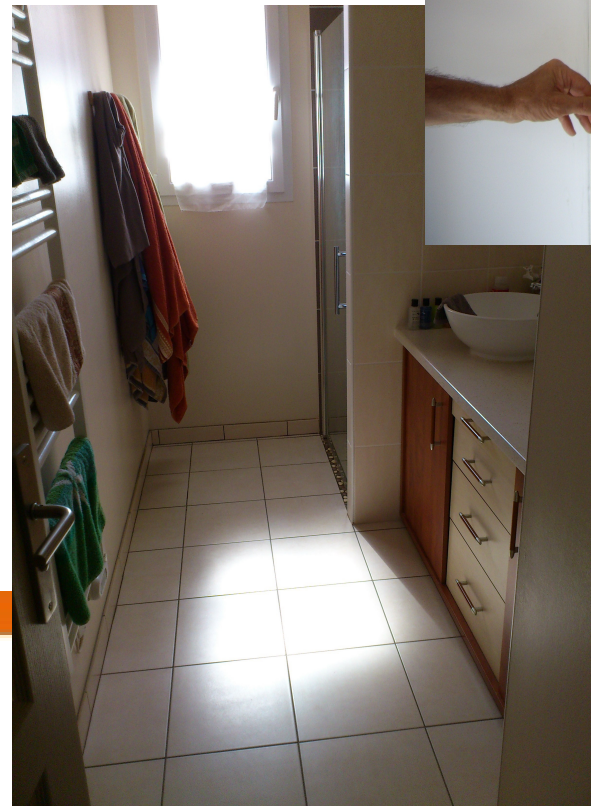
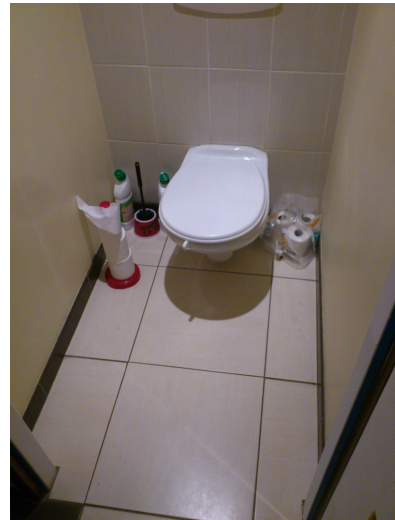
	Beige	Blanc	Gris	Noir	Brun	Rose	Violet	Vert	Orange	Bleu	Jaune	Rouge
Rouge	78	84	32	38	7	57	28	24	62	13	82	
Jaune	16	16	73	89	80	58	75	76	52	79		
Bleu	75	82	21	47	7	50	17	12	56			
Orange	44	60	44	76	59	12	47	50				
Vert	72	80	11	53	18	43	6					
Violet	70	79	5	56	22	40						
Rose	51	65	37	73	53							
Brun	77	84	26	43								
Noir	87	91	58									
Gris	69	78										
Blanc	28											
Beige												

La différence de contraste est d'au moins 70%.



Accessibilité et Adaptabilité

- ✓ Non conformités récurrentes BHC / caractéristiques des logements
 - ✓ Absence ou insuffisance de l'espace libre de \varnothing 1,50 m ou de l'espace d'usage de 0,80 m x 1,30 m
 - ✓ Largeur de passage portes insuffisante
 - ✓ Hauteur des dispositifs de commande
 - ✓ Hauteur des seuils des accès aux terrasses aux supérieures à 2 cm

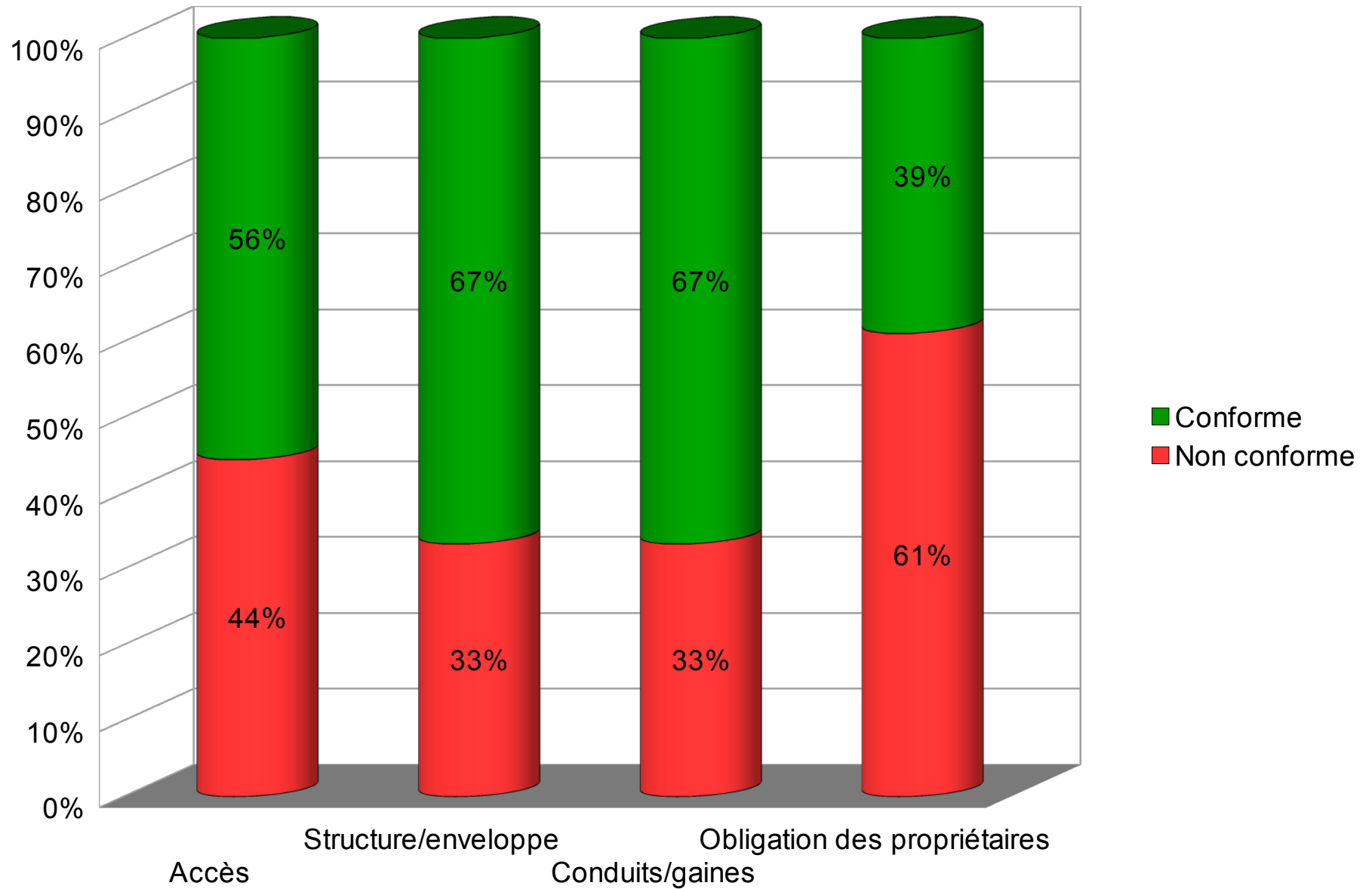


Accessibilité et Adaptabilité

- ✓ Non conformités récurrentes spécifiques aux MI en duplex / caractéristiques des logements
 - ✓ Largeur de insuffisante des escaliers
 - ✓ Main courante absente ou non continue
 - ✓ Absence de lavabos dans les WC
 - ✓ Ressaut > 2 cm accès portes entrées et terrasses extérieures



Sécurité Incendie



Sécurité Incendie

- ✓ Non conformités récurrentes
 - ✓ Obligation du propriétaire : absence d'affichage de plans et consignes de sécurité des bâtiments, absence de registre de sécurité
 - ✓ Absence ou insuffisance de moyens de lutte
 - ✓ Absence ou mauvais recouplement des gaines

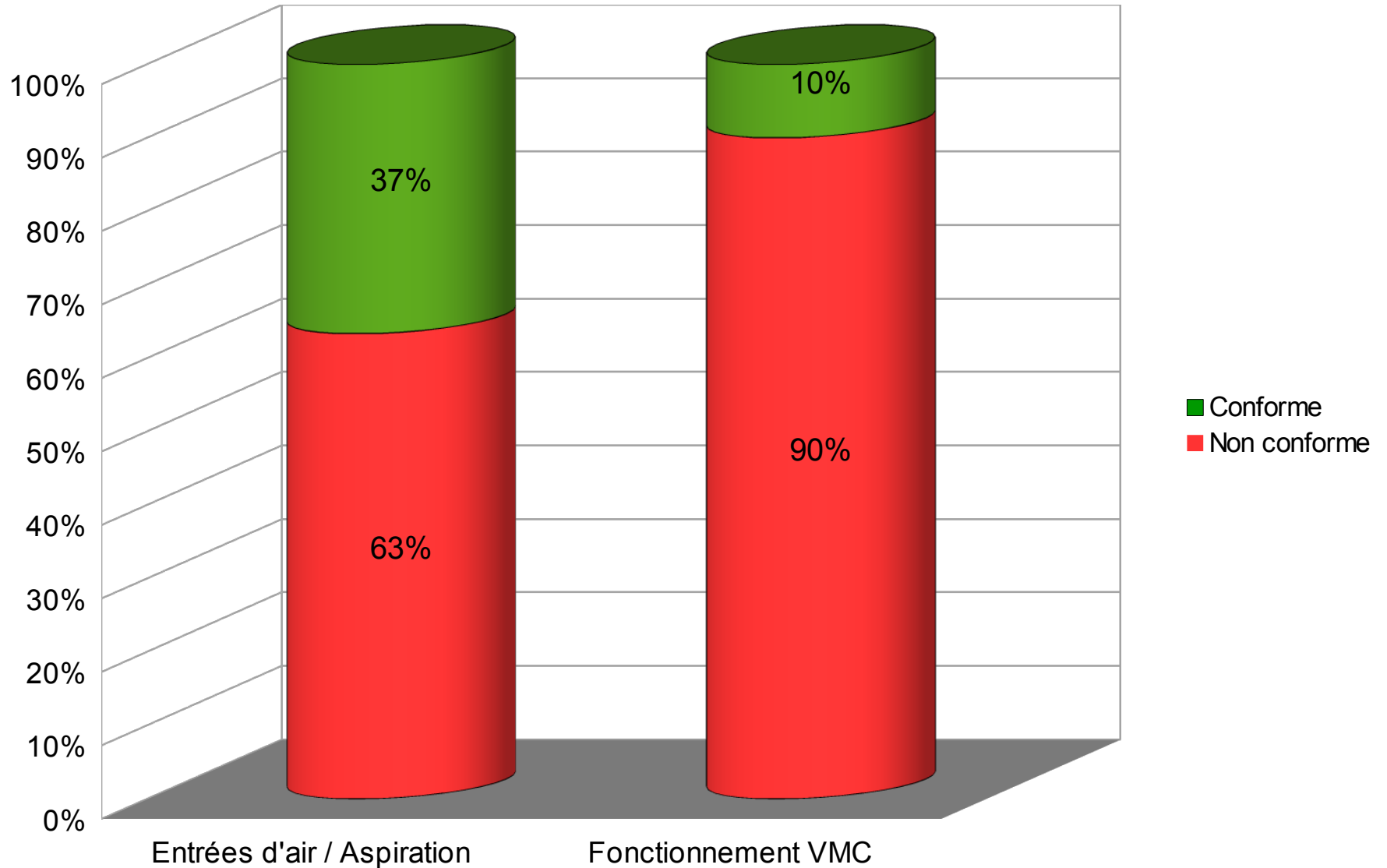


Sécurité Incendie

- ✓ Non conformités récurrentes
 - ✓ Portes condamnables avec clés
 - ✓ Remisage dans le parc de stationnement



Aération / ventilation



Aération / Ventilation

- ✓ Non conformités récurrentes
 - ✓ Dépressions ou débits insuffisants
 - ✓ Dispositifs d'extraction non conformes aux avis techniques
 - ✓ Absence ou manque d'entrées d'air
 - ✓ Absence de bouches d'extraction dans les celliers équipés d'une arrivée d'eau (buanderies)



RT 2012 : Retour sur les premiers contrôles

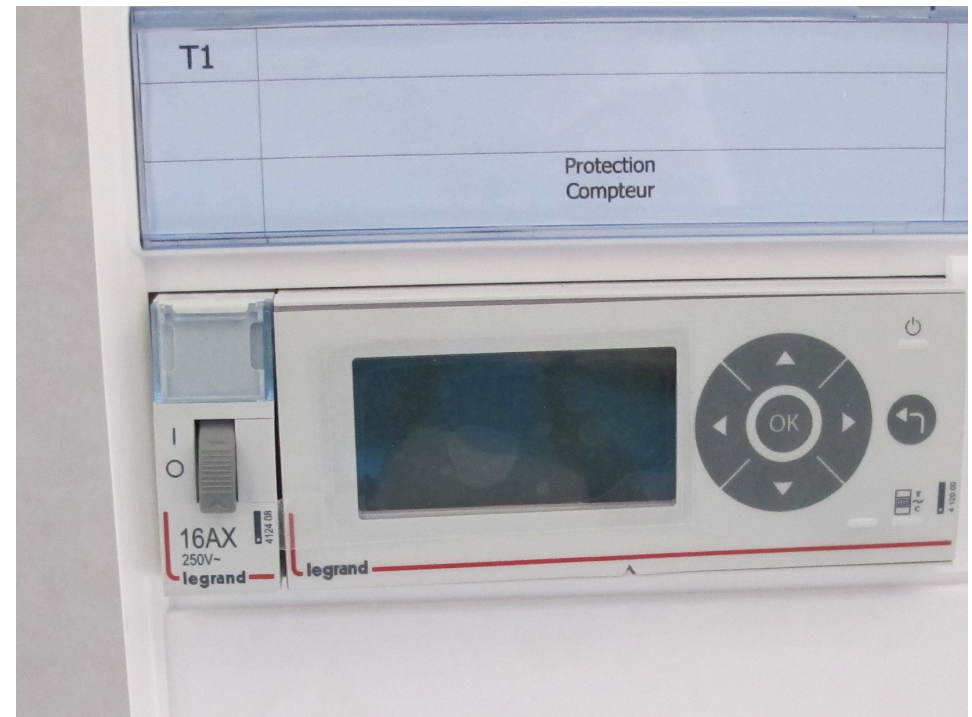
- Les premiers résultats des contrôles sont globalement bons
- Les gains sur les indicateurs sont faibles
- L'implication du BET est plus importante que pour les précédentes réglementations thermiques
- Un dialogue doit se faire entre maîtrise d'œuvre et BET

RT 2012 : Points de vigilance

- Précisions des données sur les vitrages
 - Facteurs solaires et facteurs lumineux
 - Orientation des baies et correctifs applicables par saison !
- Précisions des données d'entrées sur les équipements
 - Matrice PAC
 - Fiche application sur poêles à bois...

RT 2012 : Points de vigilance

- Comptage des consommations par postes





Cerema

Centre d'études et d'expertise sur les risques,
l'environnement, la mobilité et l'aménagement

MERCI
de votre attention

