



Agence qualité
construction

LE RÉEMPLOI DANS LA CONSTRUCTION 12 ENSEIGNEMENTS À CONNAÎTRE



19/04/2023



Agence qualité
construction

REX REEMPLOI

■ Les défis

- Éviter l'achat de produits neufs,
- Eviter de consommer des matières premières et de l'énergie de transformation,
- Créer des emplois locaux pour la déconstruction, la caractérisation, la gestion et transformation des produits,
- Conserver l'identité architecturale de l'opération,
- Permettre la créativité en détournant les produits de leur usage initial



Agence qualité
construction

REX REEMPLOI

■ Le dispositif REX BP de l'AQC

- Visite et interview
- Evènements et caractérisation
- Evaluation des risques
- Rapport et publication

REXBP
BÂTIMENTS PERFORMANTS

LE DISPOSITIF VOUS ÊTES... LES THÉMATIQUES LES RESSOURCES PÉDAGOGIQUES RÉGLEMENTATIONS QUOI DE NEUF ?

DISPOSITIF REX BÂTIMENTS PERFORMANTS : PLACE AU PARTAGE D'EXPÉRIENCES !

En tant que formateurs, étudiants ou professionnels de la construction durable et de la rénovation énergétique à haute qualité environnementale, vous cherchez des contenus spécifiques : découvrez nos sélections de ressources techniques du bâtiment durable adaptées à vos besoins !



Agence qualité
construction

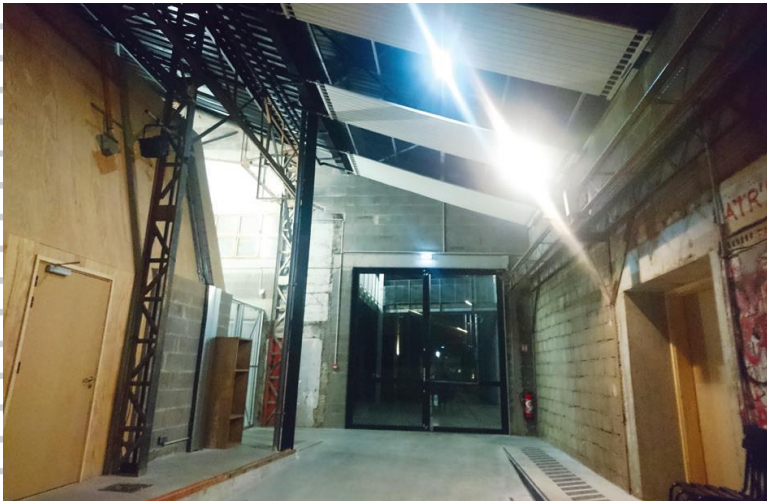
REX REEMPLOI

■ 3 types d'opérations pour le réemploi

- Auto-réhabilitation
- Bâtiments publics
- Gestion patrimoniale

■ 12 Enseignements

- Méthodologique
- Matériaux



*Les services de la collectivité ont fourni
des matériaux à des associations locales*



Menuiserie réemployée in situ



REX REEMPLOI - ENSEIGNEMENTS

■ Accompagner la MO et ses équipes



Un service d'une collectivité a récupéré des briques d'un autre service. Ils se sont organisés tout en respectant le planning et la logistique des uns et des autres. ©AQC



Les acteurs de ce projet se sont découragés craignant la complexité de mise en œuvre ©AQC



REX REEMPLOI - ENSEIGNEMENTS

- **Sensibiliser les professionnels au réemploi**



Le maître d'ouvrage a souhaité réemployer des parquets de terrasses mais l'entreprise a préféré installer du neuf n'ayant pas compris la logique du réemploi. ©AQC



Le réemploi de cette cheminée par une entreprise qualifiée, a permis de conserver les éléments patrimoniaux. ©AQC



Agence qualité
construction

REX REEMPLOI

- **Identifier le gisement de matériaux:**
 - Plateforme
 - Patrimoine
 - Diagnostic ressources sur site



Récupération de ressources dans les rebuts de chantier, les réseaux, les plateformes. ©AQC



Vitrages récupérés auprès d'un industriel de menuiseries. ©AQC



Agence qualité
construction

REX REEMPLOI

- **Etudier le gisement en quantité et en qualité**



Les fenêtres de réemploi sont dépareillées car le gisement était insuffisant. ©AQC



La fenêtre a été réalisée en neuf sur mesure car il n'y avait pas accès à des fenêtres de réemploi à la bonne dimension. ©AQC



REX REEMPLOI

- **Anticiper le réemploi dès la conception**



Ardoises facilement réemployées pour cette toiture car elles sont remises en oeuvre pour une fonction standard de couverture. ©AQC

Le poteau métallique réemployé apporte une identité au projet. ©AQC



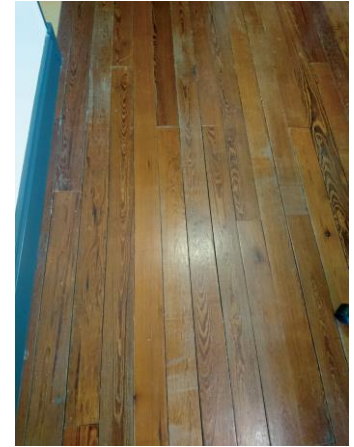


Agence qualité
construction

REX REEMPLOI

■ Estimer le coût du réemploi

L'ensemble des étapes de réemploi de ce parquet ont été documentées en temps et en coûts. ©AQC



La déconstruction des murs en béton s'est faite en un jour, au lieu d'une semaine planifiée et quantifiée. ©AQC



Le démontage de la structure a demandé une semaine de travail en plus qu'estimé. ©AQC



REX REEMPLOI

■ Justifier l'impact environnemental des projets

Agence qualité
construction



Ces matériaux disponibles sont difficilement quantifiables et ne permettent pas de définir convenablement d'indicateur environnemental.

©AQC



Sur cette opération, les impacts environnementaux et sociaux ont été quantifiés et sont mis à disposition du public. ©AQC



REX REEMPLOI

- **Caractériser les produits de réemploi**



Le manque de traçabilité sur les produits n'a pas permis d'utiliser des palettes de réemploi en facade. ©AQC



Poutre de lamellé-collé réemployée. En l'absence d'information disponible, elle a subi des essais de résistance structurelle. ©AQC

REX REEMPLOI

■ Caractériser les produits de réemploi

Recyclage



Réemploi



Réutilisation



REX REEMPLOI

■ Caractériser les produits de réemploi

Recyclage



Réemploi



Réutilisation



Prendre en compte les risques sanitaires et les justifier



REX REEMPLOI

- **Organiser la logistique de récupération et de transport des matériaux ciblés**

Agence qualité
construction

Menuiserie triple vitrage fêlée lors du transport par manque de protection. ©AQC



Les fenêtres identifiées sur cette opération de démolition ont été mises à la benne par manque de coordination au lieu d'être mises de côté. ©AQC



REX REEMPLOI

- Stocker les produits de réemploi dans de bonnes conditions



Ces carreaux de ciment de grande valeur ont été protégés du vol durant leur long stockage. ©AQC



Éléments de réemploi accessibles et bien visibles pour faciliter l'estimation des quantités disponibles. ©AQC



REX REEMPLOI

- Adapter les éléments de réemploi avec savoir faire

Agence qualité



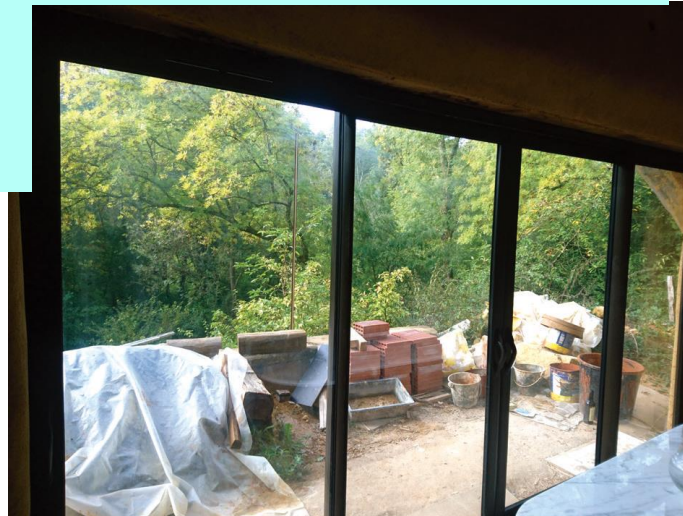
Parquet réalisé en « bois debout ». Cette technique a demandé savoir-faire, outillage et temps. ©AQC

Cette baie vitrée de rebut a été réparée au niveau de sa serrurerie pour son réemploi.

©AQC



Ce portail hors d'usage a été redressé et repeint pour son réemploi. ©AQC



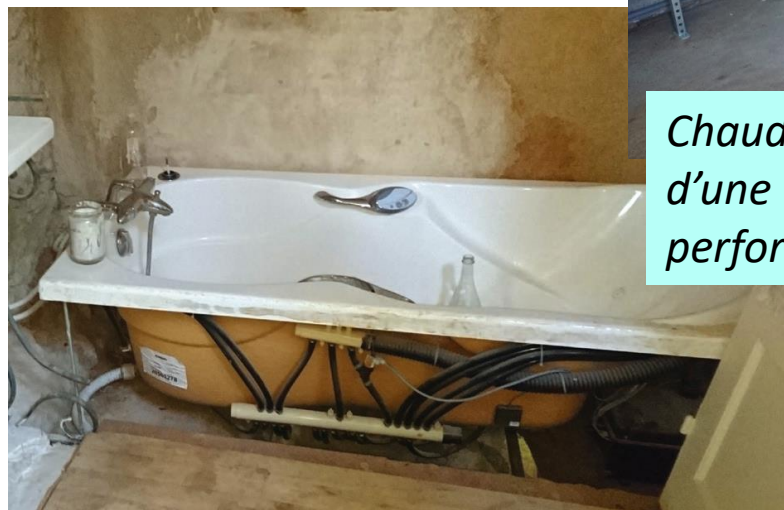


REX REEMPLOI

- **Evaluer la possibilité de réemploi des équipements techniques**



Adaptation des conduits de fumés et création d'une arrivée d'air (NF DTU 24.2). ©AQC



Cette baignoire à remous de réemploi n'a pas été testée et présente des défauts de fonctionnement ©AQC



Chaudière réemployée en appoint d'une chaudière principale plus performante. ©AQC



Agence qualité
construction

LE RÉEMPLOI, UNE CHAÎNE DE RESPONSABILITÉS NOUVELLE

Des missions nouvelles

Diagnostic
ressources

Dépose

Transport et stockage

Caractérisation des performances
et de l'aptitude à l'emploi

Reconditionnement

...



Agence qualité
construction

EN RÉSUMÉ

Maîtriser les risques et fiabiliser les pratiques de réemploi

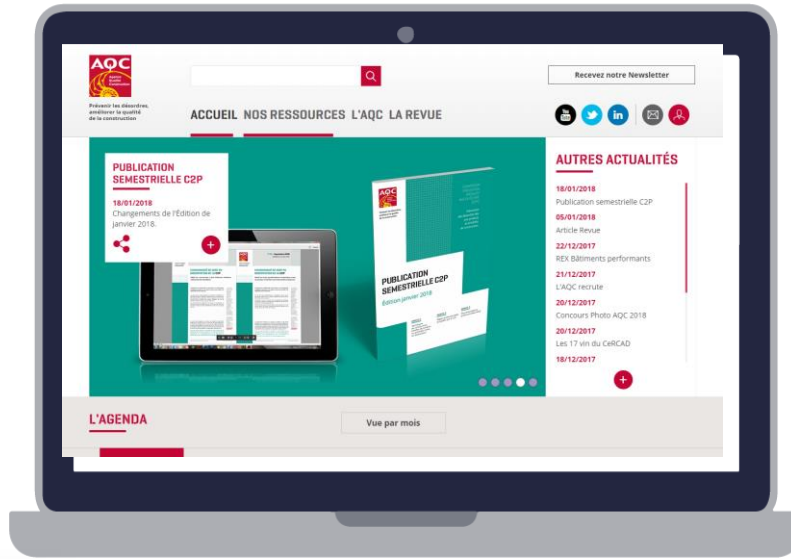
- Privilégier l'utilisation de matériaux et produits de second œuvre,
- Prévoir dès la phase programmation la caractérisation des produits réemployés,
- Impliquer l'ensemble des acteurs le plus en amont possible,
- Monter en compétences par la formation et la qualification.



Agence qualité
construction

L'AQC : PLUS DE 750 RESSOURCES EN LIGNE

Site internet <https://qualiteconstruction.com/>



REVUE QUALITÉ CONSTRUCTION
À DÉCOUVRIR DANS LE N° 188

RÉEMPLOI : LES DÉFIS DE LA MASSIFICATION



19/04/2023

19/04/2023