


**Contribution à la feuille de
Route AIR
Avancement des indicateurs
Département de l'Hérault**



herault.fr

Indicateur 1/ Renouvellement des flottes par des véhicules propres

- Véhicules propres dans la flotte publique : 4 en 2017 ; 6 en 2018
- Km parcourus par les véhicules propres : 32 542 km

Point particulier : Groupement de commande avec Hérault-Energie pour l'achat de véhicules électriques incluant des **VAE** en 2018.

Indicateur 2/ Développement des points de rechargement pour les véhicules propres (bornes électriques pour les particuliers) :

- Nombre de bornes de rechargement pour véhicules électriques sur des aires de covoiturage départementale : 2 sur l'aire de Montarnaud, 2 sur l'aire de Servian et 1 à Bayssan,
- Hérault Energies a répondu à un appel à projet national pour le déploiement d'infrastructures de rechargement de véhicules électriques (IRVE) financé par l'Etat (via l'ADEME) au titre des « Investissements d'Avenir ». Le projet a consisté à implanter 110 bornes sur le territoire héraultais (hors 3M).

IRVE – Hérault Energie



Novembre 2018

Aire urbaine

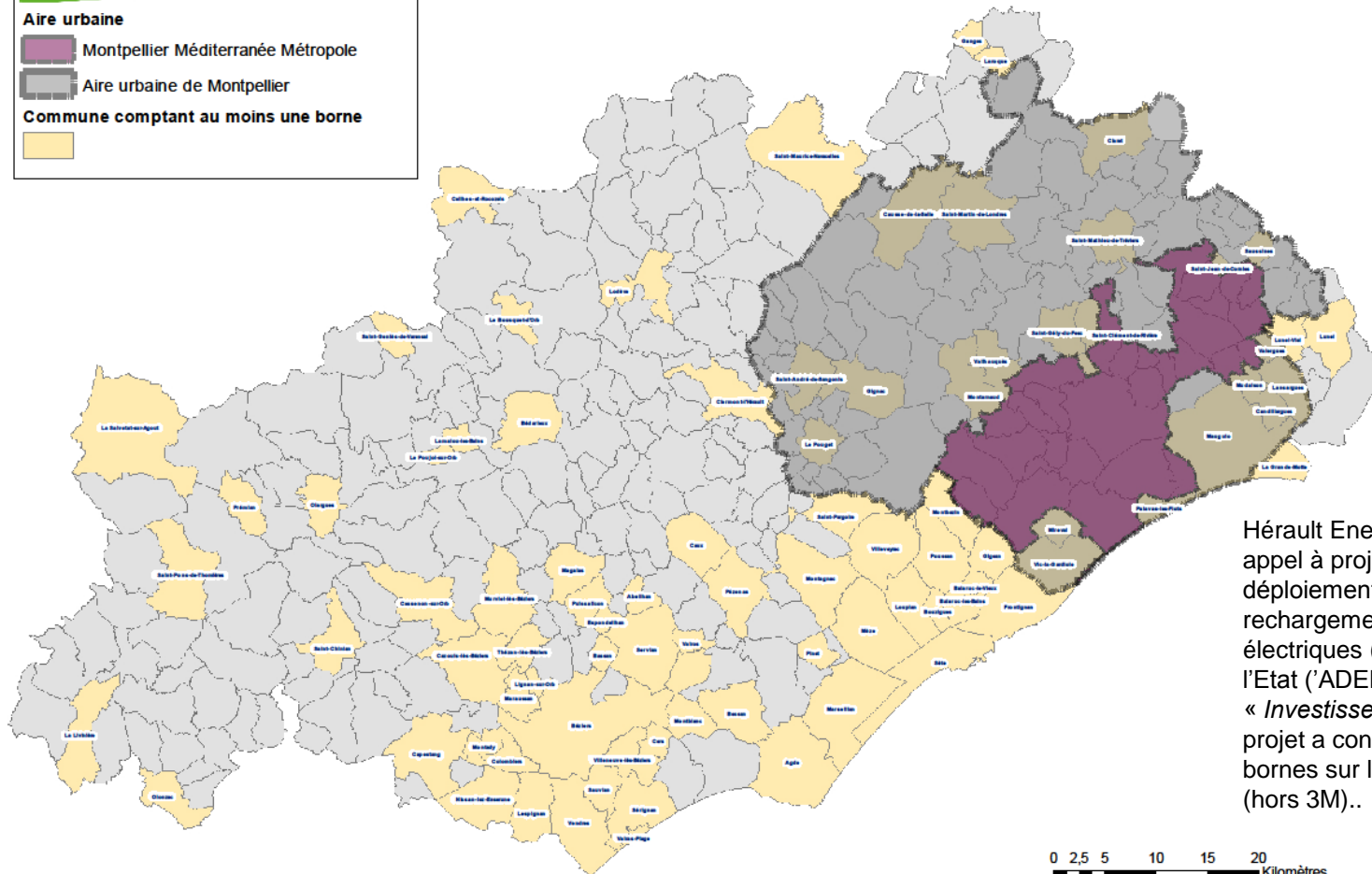
Montpellier Méditerranée Métropole

Aire urbaine de Montpellier

Commune comptant au moins une borne



Situation des bornes pour véhicules électriques sur le département de l'Hérault hors métropole de Montpellier



Hérault Energies a répondu à un appel à projet national pour le déploiement d'infrastructures de recharge de véhicules électriques (IRVE) financé par l'Etat ('ADEME) au titre des « Investissements d'Avenir ». Le projet a consisté à implanter 110 bornes sur le territoire héraultais (hors 3M)..

Sources : Mission Mobilité Durable, CD34

Echelle : 1 : 330 000

0 2,5 5 10 15 20
Kilomètres



Indicateur 5/ Développement des mobilités actives

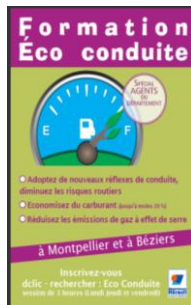
- km de voies douces : 130 km en maîtrise d'ouvrage départementale.
- 26 stations de gonflages.
- 3 Box de 2 places à vélos vont bientôt être installés



En matière d'itinéraires cyclables en site propre, à l'issue du transfert à la Métropole de Montpellier de 56 kms de pistes réalisées par le Département, les services départementaux assurent la gestion directe de 130 km de pistes cyclables.

Plan de Mobilité de l'Administration

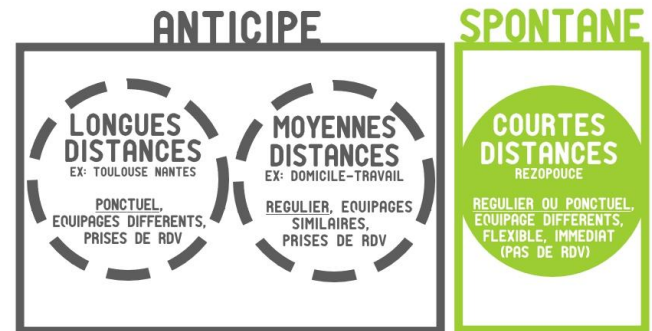
PMA : 24 vélos électriques pour les déplacements professionnels + Prêt de VAE pour le trajet domicile/travail (30 agents bénéficiaire) + vélos mécaniques (19 vélos) + convention de gravage avec le Vieux Biclou/Police et Gendarmerie + Conventions PDE Tam et Hérault Transport + MAD de titres gratuits de TC formation à l'écoconduite + Convention Rézo Pouce PRO + Convention Interentreprise avec IDVROUM (Caisse d'épargne, SANOFI, COGITIS, Centre de Gestion 34, Hérault-Tourisme, CD34)



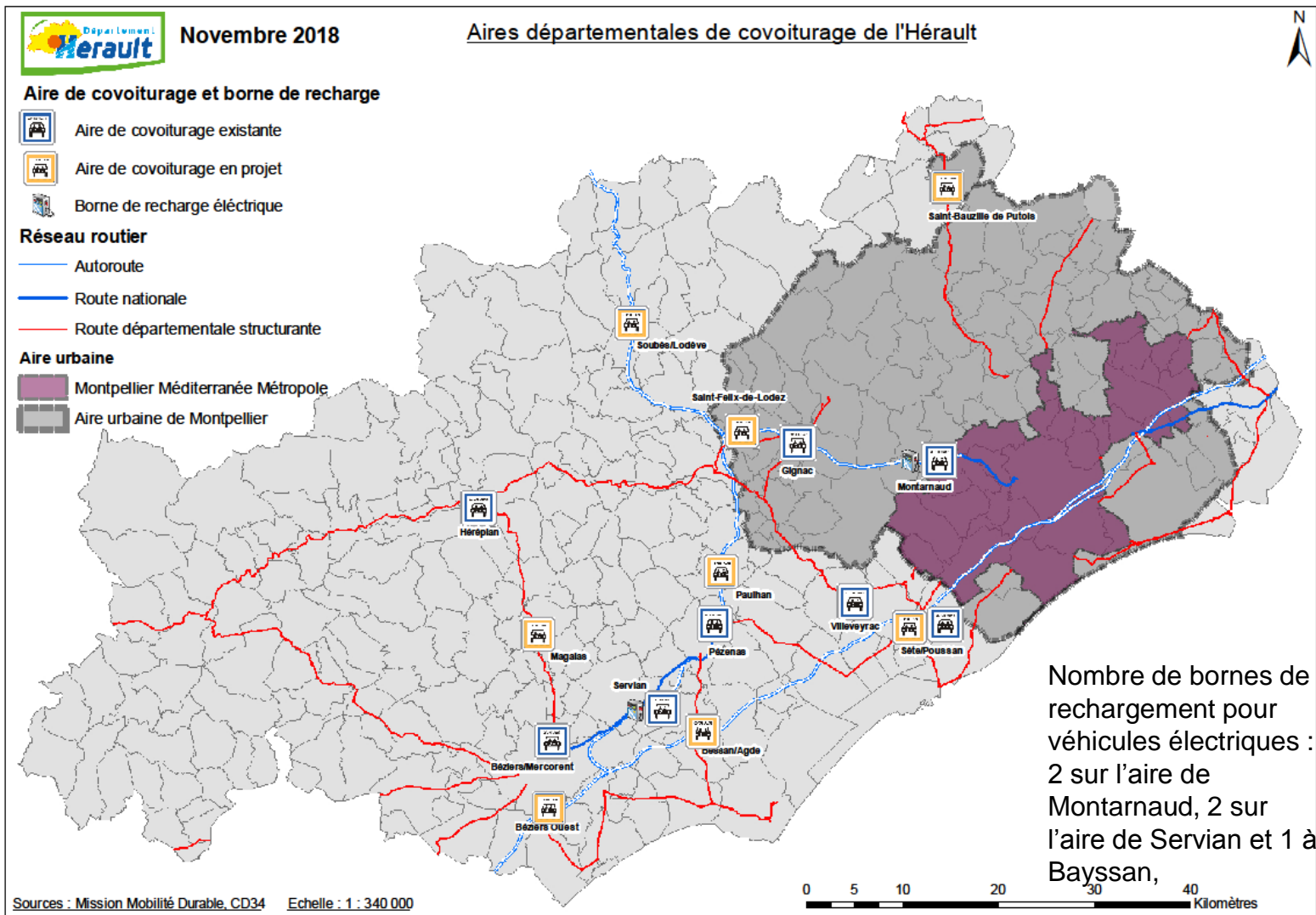
Indicateur 6/ Proposer des alternatives à l'utilisation de la voiture individuelle

- Public : 8 aires structurantes de covoiturages départementales, dont 2 sur le périmètre PPA et une en cours de construction à Laroque (254 places et 12 stationnements PMR).
- 20 places de covoiturages sur les parkings de l'administration départementale,
- Développement de conventionnement pour la mise en œuvre de parkings secondaires (CCGPSL et CCGS) et de places de covoiturage maillant le territoire dans le cadre de l'AMI « French Mobility ».
- Convention triennale avec Rézo Pouce permettant de soutenir sa mise en œuvre par les EPCI du covoiturage dynamique (AD du 17 septembre 2018).

Les places de stationnement réservées au covoiturage au Conseil départemental



Aires structurantes de covoiturage



Le Pack Hérault Mobilité Inclusive

L'Appel à Manifestation d'Intérêt « French Mobility – Territoires d'expérimentation de nouvelles mobilités durables » a été ouvert par l'ADEME.

Projets attendus : « projets de mobilités quotidiennes, durables, pour tous, innovantes [...] et répondant à un besoin local [dans] des territoires peu denses, ruraux ou de montagne. » (ADEME)

Objectifs : Développer les mobilités partagées, actives, propres et inclusives, tout en améliorant la logistique des derniers kilomètres et la gestion de l'espace public.

« Pack Hérault Mobilité Inclusive »

Aménagement

Partenariats avec les acteurs publics (communes), et les acteurs privés (commerces et associations), pour la mutualisation de **places de parking réservées au covoiturage**.

Déploiement sur le département du dispositif **Rézo pouce**, aménagement de points d'arrêt.

Service

Création d'une **application de mobilité rurale**.

Soutien et développement des **plateformes de mobilité** (information et accompagnement à la mobilité).

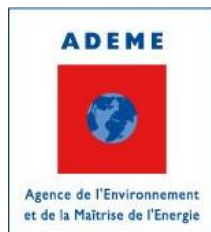
Communication

Mobilisation de **partenariats** et de tous les **usagers** (particuliers, professionnels, associations, personnes âgées, ...)

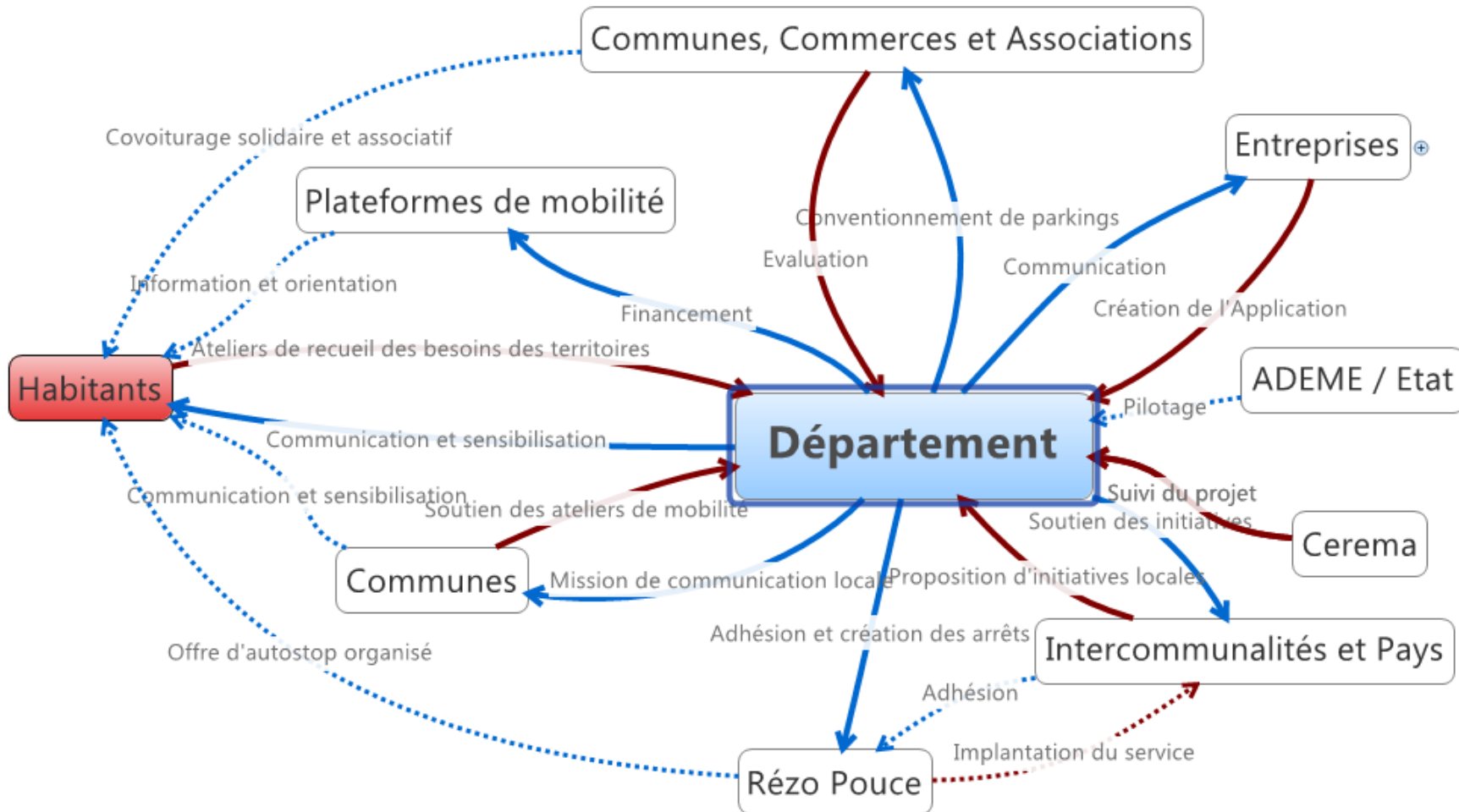
Laboratoire itinérant et ateliers territoriaux sur les nouvelles mobilités.

Communication autour du dispositif **Rézo Pouce**.

Evolution de la **page Routes et Transports** du site Internet du Département.



Le Pack Hérault Mobilité Inclusive



Indicateur 7/ Planification de la mobilité ; mise en place d'un nouveau plan de déplacement Urbain.

- Participation soutenue du Département aux réunions techniques du PDU de SAM.

Indicateur 10 / Création d'espaces de coworking et développement du télétravail,

- Nombre d'agents en télétravail et en télécentres : 180
- Nombre de sites de coworking : 8 télécentres : Olargues, Sète, Clermont l'Hérault, Vauvert, Brissac, Béziers, Montpellier Marconi, 4 sites distants dans les Agences Médico-sociales de Frontignan, Jacou, Ganges, Lattes Nombre de km « économisés »
- 10 000 km km « économisés » par jours/ 50 tonnes de CO 2 par mois

Indicateur 12/ Favoriser l'approvisionnement local et durable de la ville,

Depuis 2009, le Département de l'Hérault a intégré dans les appels d'offres de ses UPC l'intégration de produits HQA (bio, régionaux, labellisés), touchant ainsi 55 collèges et 19000 collégiens chaque jour,

Indicateur 17/ Rénovation Energétique des bâtiments

Nombre de logements rénovés : 520

Nombre de ménages accompagnés : 520

Montant des travaux générés : 11 422 603€

Évaluation gain énergétique : moyenne par logement : 39% (soit 7.15 GWH/an par logement)

Bâtiment départementaux et collèges :

- Signature en été 2018 d'un Contrat de Performance Energétique (CPE) pour les collèges de l'Hérault
 - 15% d'économie d'énergie
 - Travaux d'amélioration de l'efficacité énergétique en chaufferie
 - Investissement : 3 M€ TTC

- Signature en été 2017 d'un Contrat de Performance Energétique (CPE) pour les Grands Sites du Département (Ensemble immobilier ALCO et ensemble immobilier Pierresvives).
 - ALCO :
 - 26,8% d'économie d'énergie par rapport aux consommations de 2016 et développement des énergies renouvelables (réalisation d'un réseau de chaleur et de froid sur sondes géothermiques + ombrières photovoltaïques en autoconsommation sur parking agents avec bornes de recharge voiture électrique)
 - Investissement : 1,5 M€ TTC
 - PierresVives
 - 25,1% d'économie d'énergie par rapport aux consommations de 2016 et développement des énergies renouvelables (réalisation d'un champ de sondes géothermiques)
 - Investissement : 0,5 M€ TTC



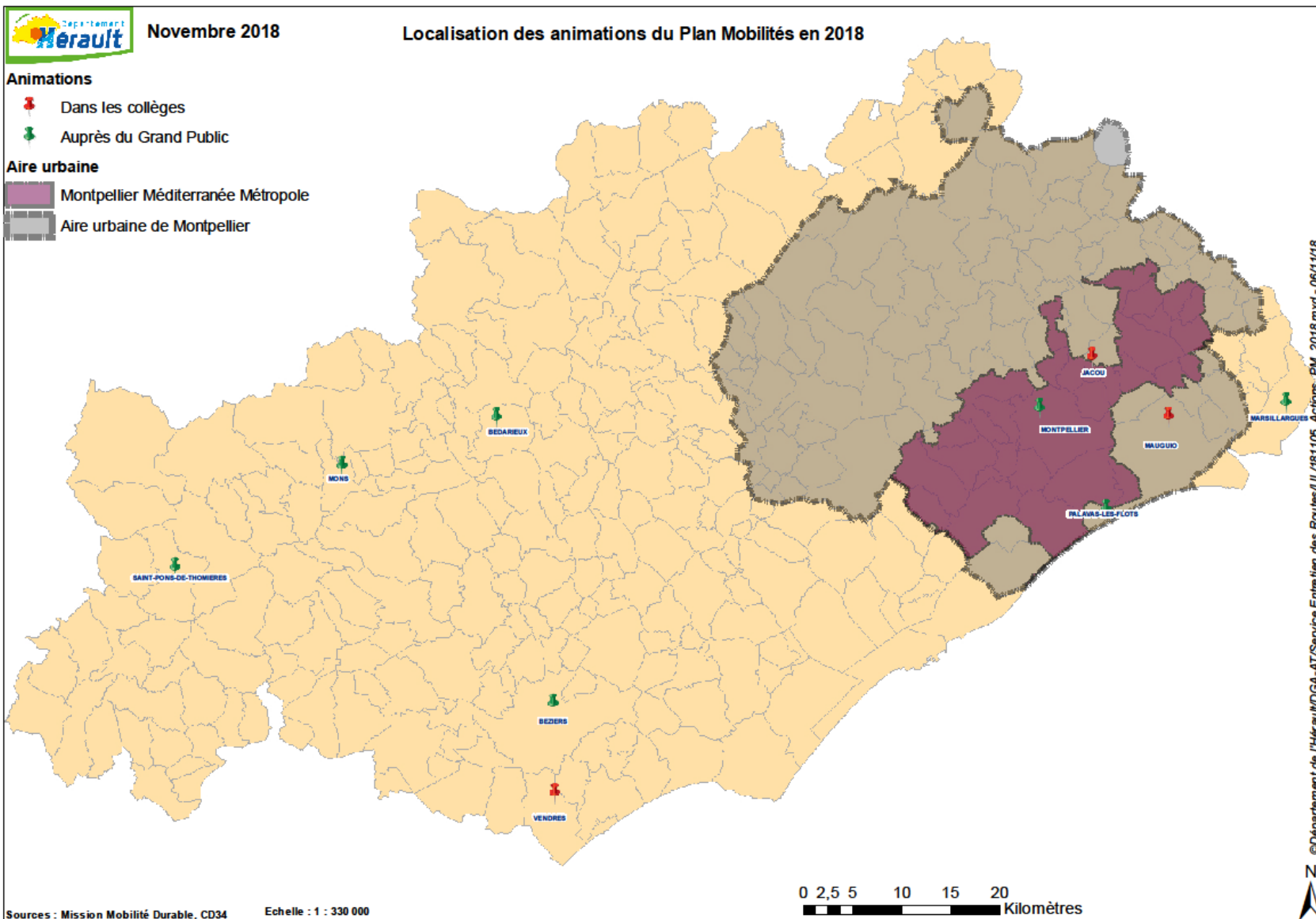
Indicateur 18 / Communication et sensibilisation par exemple en organisant la semaine de sensibilisation sur l'éco-mobilité.

Nombre d'actions de communication : 11

- semaine européenne de la mobilité 2018,
- 3 actions de sensibilisations « Vélo » dans les collèges (Jacou, Mauguio et Vendres),
- 8 actions d'animation « mobilité durable » grand public à Pierres-Vives, Saint Pons de Thomières, Mons la Trivalle/Gorges d'Héric, Bédarieux, Marsillargues, Palavas les Flots, Béziers (antenne de l'Hôtel du Département) et Alco (Hôtel du Département).



Volet animation mobilité durable



Merci de votre attention !

Stéphane Loubié
Chef de la « Mission Mobilité Durable »
sloubie@herault.fr
Conseil Départemental de l'Hérault

