



PLAN DE PROTECTION DE L'ATMOSPHERE

Comité de suivi

Apports de Tisséo Collectivités

25 juin 2019

LES ENGAGEMENTS « PPA »

→ **MESURES B :**
Sources mobiles de
pollution atmosphérique

B1 Réduire les vitesses maximales autorisées dans la zone PPA (A62, travaux complémentaires nécessaires pour d'autres axes)

B2 Développer les nouveaux usages de la voiture partagée

B3 Promouvoir les plans de mobilité

B4 Développer l'usage du vélo

B5 Améliorer les performances environnementales des modalités de livraison

B6 Améliorer les performances environnementales du transport et du transit de matériaux de construction

B7 Développer les services autour de la billettique unique

B8 Mettre en œuvre des mesures supplémentaires permettant de réduire les émissions liées au trafic routier sur l'agglomération toulousaine

B9 Connaître les émissions liées au transport aérien et aux activités aéroportuaires

B2 Développer les nouveaux usages de la voiture partagée

Une marque, un service aux entreprises 7000 inscrits

Une 30^eaine d'aires de covoiturage

80 spots covoiturage

AIRE D'EMBARQUEMENT COVOITURAGE

←

A 100 m

AIRE D'EMBARQUEMENT COVOITURAGE

1 aire à Ramonville + 3 d'ici 2020
(Borderouge, Basso Cambo, Oncopole)

Des expérimentations en périurbain ou avec des partenaires privés et associatifs

B2 Développer les nouveaux usages de la voiture partagée

Une stratégie globale d'accueil des opérateurs








Un Label Autopartage prenant appui sur Crit'Air.

Label AUTOPARTAGE

Expire le 1/11/2021

AE-896-AE



Label AUTOPARTAGE

Expire le 1/11/2021

AE-896-AE







B3 Promouvoir les plans de mobilité

Par entreprise, groupement et clubs d'entreprises

636 établissements de plus de 100 salariés dans le ressort territorial de l'Autorité Organisatrice de la Mobilité

Zone de plan de mobilité inter-entreprises

Un projet de plan de mobilité inter-employeurs à l'échelle de la zone aéronautique

PROJET COFINANCÉ PAR LE FONDS EUROPÉEN DE DÉVELOPPEMENT RÉGIONAL

- 201 établissements accompagnés, avec des résultats significatifs :
- 26 employeurs proposent l'IKV
 - Plusieurs employeurs remboursent les abonnements TC au-delà des 50% obligatoire
 - Des parts modales vélo de 8 à 30%

Des outils adaptés

TROIS TYPES D'ACCOMPAGNEMENT PROPOSÉS

Accompagnement de niveau 1	Etudes PM à réaliser ou à mettre à jour PM situé dans la zone d'influence de projets TC	Prise en charge globale de l'étude PM
Accompagnement de niveau 2	Etudes PM à réaliser par l'entreprise ou par une AMO	Mise à disposition d'outils méthodologiques
Accompagnement de niveau 3	Etudes PM déjà réalisées par l'entreprise ou par une AMO	Avis, conseils, suivi

TROPHÉE ÉCONOMISITE 2017

B4 Développer l'usage du vélo

Action 14 : METTRE EN ŒUVRE un schéma directeur cyclable d'agglomération volontariste.



3 objectifs



- Développer le réseau cyclable à l'échelle de l'agglomération – 114 communes
- Mailler par un réseau structurant les différents territoires
- Multiplier les services autour du vélo et de la pratique cyclable

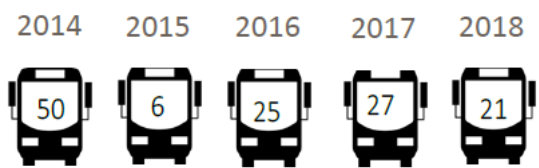


474 places dans 8 parcs à vélo dans les PEM
460 places en arceau proches des stations de métro

B8 Mettre en œuvre des mesures supplémentaires permettant de réduire les émissions liées au trafic routier

Prise en compte environnementale par le réseau TISSEO

Priorité donnée aux bus GNV



Au 31/12/2018

Par type :	Par énergie:
337 standards	238 bus diesel
190 articulés	284 bus GNV
20 midibus	25 bus hybrides
10 minibus	10 bus électriques

+ 50% du parc bus à énergie propre






+ 6 bus électriques (Navette Aéroport)
+ Equipement GNV du dépôt de Colomiers



Des véhicules électriques dans la flotte entreprise

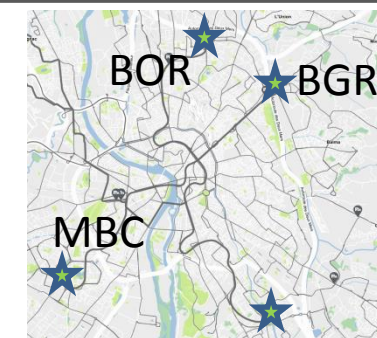


Système d'éco-conduite déployé en 2019 sur 45 premiers bus
→ objectif : réduire de 4% en moyenne la consommation de carburant par chauffeur

	45,1 Millions Kwh.
	7,37 Millions Kwh
	5,07 Millions de Litres de Gazole et 8,97 Millions de nm ³ * de GNV

(* Normo mètre cube)

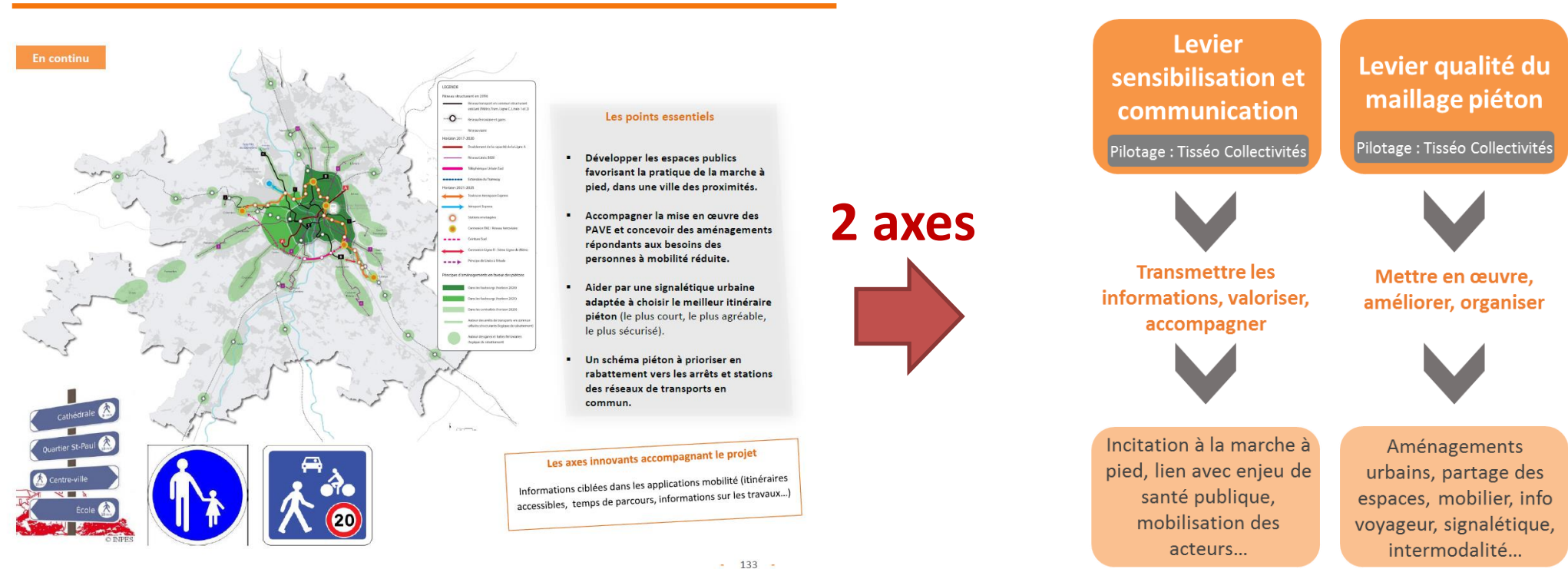
Un déploiement de bornes de recharge électrique dans les PEM



Ramonville

B8 Mettre en œuvre des mesures supplémentaires permettant de réduire les émissions liées au trafic routier

Action 15 : METTRE EN ŒUVRE un schéma directeur piétons d'agglomération volontariste.



➔ **Objectif :** Constituer une **Charte d'Aménagement** ou un **Cahier de recommandations et principes d'aménagement** (plutôt qu'un Schéma Directeur Piéton) pouvant être traduit(e) dans les documents d'urbanisme en vue d'une mise en œuvre opérationnelle.

LES ENGAGEMENTS « QUALITÉ DE L'AIR 2020 »



D.2018.07.11.1.1

EXTRAIT DU REGISTRE
DES DELIBERATIONS DU SYNDICAT MIXTE DES TRANSPORTS EN COMMUN
DE L'AGGLOMERATION TOULOUSAINE

Séance du 11 Juillet 2018

1. PROJET MOBILITES – PLAN DE DEPLACEMENTS URBAINS

1.1 - Contribution de Tisséo-Collectivités à la feuille de route qualité de l'air de l'Etat.

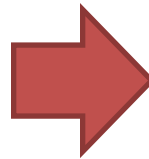
L'an deux mille dix-huit, le onze juillet à Toulouse Métropole, le Syndicat Mixte des Transports en Commun de l'Agglomération Toulousaine, s'est réuni sous la présidence de Monsieur Jean-Michel LATTES, Président du Syndicat Mixte.

	PRESENTS	POUVOIR	ABSENTS EXCUSES
TOULOUSE METROPOLE			
ANDRE Gérard	X		
AUJOULAT Michel	X		
BRIAND Sacha	X		
CARNEIRO Grégoire	X		
CHOLLET François	X		
DEL BORRELLO Marc	X		
GRASS Francis	X		
KELLER Bernard	X	X (M.Grass à/c du point 7)	
LAGLEIZE Jean-Luc		X (Mme Marti jusqu'au point 1.1)	X (à/c du point 2.1)
LATTES Jean-Michel	X		
MARTI Marthe	X	X (M. Del Borrello à/c du point 2.1)	
MOUDENC Jean-Luc	X		
TRAUTMANN Pierre		X (M. Briand)	
TRAVAL-MICHELET Karine	X		
AGGLOMERATION TOULOUSAINE			
AREVALO Henri	X		
LAFON Arnaud			X
AGGLOMERATION CAFFARELLI			
BACOU Denis	X		
GUYOT Philippe		X (M. Bacou)	
MURETAIN AGGLO			
ROUCHON Adeline	X		
SUAUD Thierry	X		

Tisséo-Collectivités
Syndicat Mixte des Transports en Commun de l'Agglomération Toulousaine
; esplanade Compans-Caffarelli
111120 – 31011 Toulouse CEDEX 6

Accusé de réception en préfecture
031-253 100986-20180712-20180711-1-1e-DE
Date de télétransmission : 12/07/2018
Date de réception préfecture : 12/07/2018

16
engagements



Dont 4 déjà
inscrits au PPA

Actions

Spots covoiturage

Eco conduite

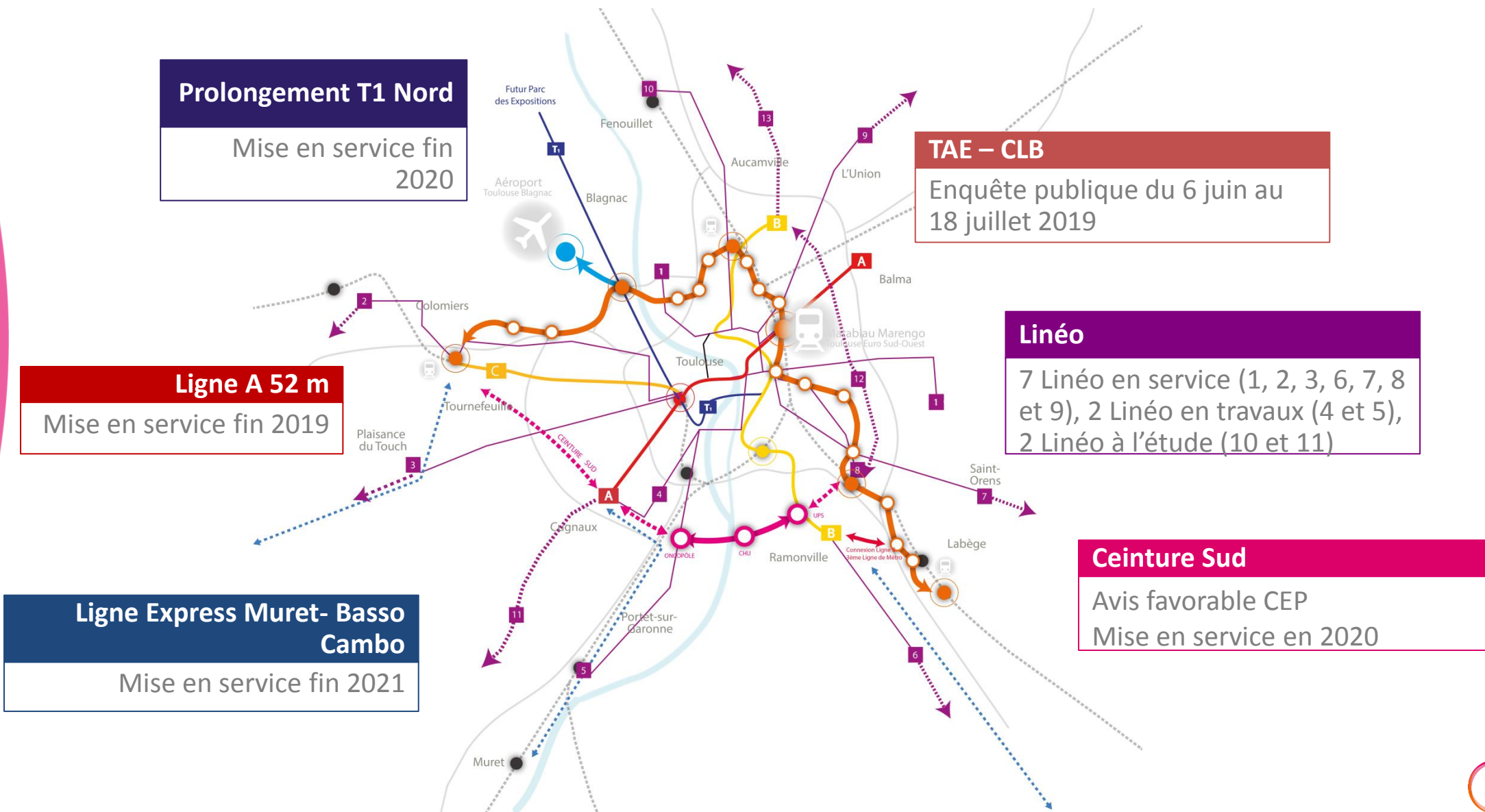
Bus GNV

Plan de mobilité

Actions	Avancement
Linéo 1 prolongé vers Entiore	En service
Linéo 3 Toulouse / Plaisance	En service
Linéo 4 St Cyprien / Basso Cambo	En travaux / sept 19
Linéo 5 Toulouse / Portet	En travaux / dec 19
Linéo 9 Toulouse / L'Union	En service
Linéo 10 Toulouse / Fenouillet	En travaux
Linéo 11 Toulouse / Frouzins	Programme 2021
Ligne A à 52 m	En travaux / déc 19
TAE-CLB	Enquête publique en cours
T1 prolongé vers le MEETT	En travaux
TUS et ceinture Sud	En travaux
Extension P+R	En travaux



LE DÉPLOIEMENT PROGRESSIF DU RÉSEAU STRUCTURANT TISSÉO





Syndicat Mixte des Transports en Commun
de l'Agglomération Toulousaine