



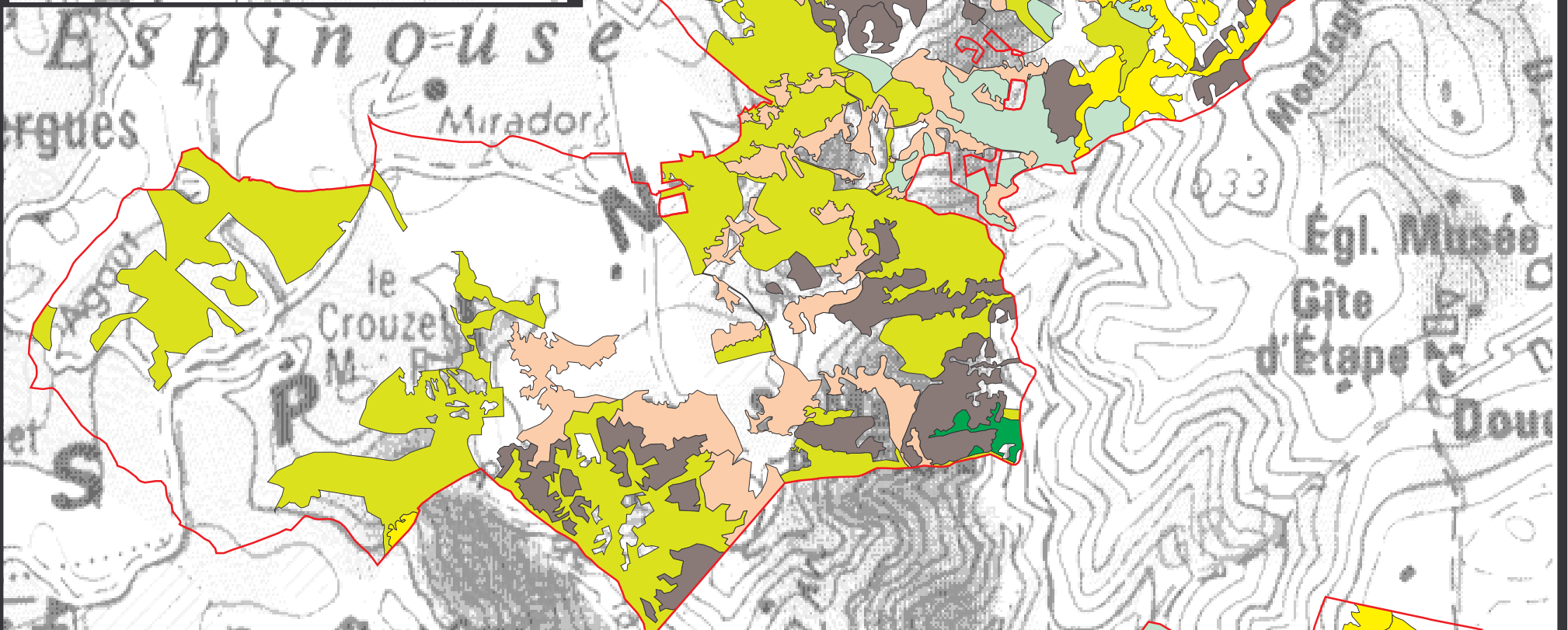
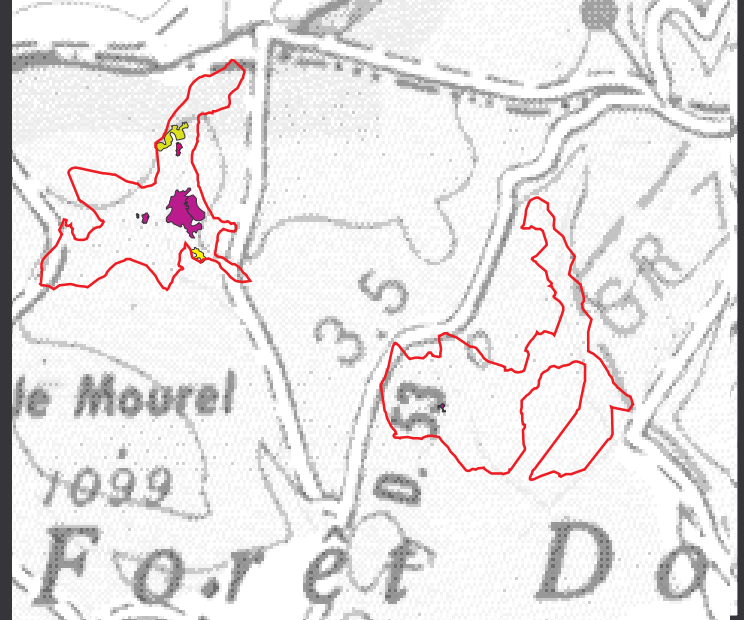
Document d'objectifs du site Natura 2000 :  
Le Caroux et l'Espinouse FR 910 1424

Carte N° **41/1**

# CARTE DES HABITATS D'INTERET COMMUNAUTAIRE RECAPITULATIF



## VIEILLEMORTE & LA GORGE



### Légende

Limite du Site NATURA 2000

#### HABITATS D'INTERET COMMUNAUTAIRE

- Tourbière dégradée à Molinie bleue 7120
- Tourbière haute active 7110
- Bois de Châtaigniers 9260
- Bois de Houx 9380
- Forêts de Chênes verts supraméditerranéennes françaises 9340
- Forêts de Chênes verts supraméditerranéennes françaises & Eboulis siliceux 9340 & 8110
- Hétrales acidiphiles subatlantiques 9120
- Végétation Chasmophytique des pentes rocheuses siliceuses & Forêts de Chênes verts supraméditerranéennes françaises
- Lande montagnarde à Calluna et Genista 4030
- Pelouse silicicole sèche\*6230
- Lande primaire à Cytisus purgans 5120
- mosaïque d'habitats Landes et Pelouse
- Eboulis 8110
- Végétation chasmophytique 8220

SOURCES :  
DIREN : contour des sites Natura 2000 (échelle 1/100 000)  
ONF 2003 : Habitat (échelle 1/25 000)

Fond : IGN, scan 100

CARTOGRAPHIE : Cellule SIG ONF Hérault-Béziers,  
novembre 2004



Echelle : 1:25000

0 300 600 900 Mètres

