



Jean-Marc ESCRICHE
Expert Conseil SOCABAT

Les douches « zéro ressaut »



Prévenir les désordres,
améliorer la qualité
de la construction



Douches « zéro ressaut »

- 1. L'exigence réglementaire**
- 2. La pathologie en chiffres**
- 3. La pathologie reconnue**
- 4. Les points d'attention et bonnes pratiques**
- 5. Pour aller plus loin**

Référentiel

Auparavant l'arrêté du 24 décembre 2015 imposait que le ressaut du bac de douche soit « limité afin de permettre son accès en toute sécurité ». Depuis l'entrée en vigueur de l'arrêté du 17/11/2020, les douches sans ressaut sont obligatoires pour tous les logements neufs pour :

- Les appartements en rez-de-chaussée
- Les maisons individuelles (hors usage propre)
- Les appartements en étage desservis par un ascenseur

2 Une pathologie importante dans le logement collectif en Occitanie

LOGEMENTS COLLECTIFS

Autre équipement

Toiture-terrasse (TT)

Partition/revêtement

Façade (défaut de l'enveloppe)

Menuiserie

Couverture et charpente support de couverture

Solidité structurelle (problèmes de structure)

Viabilité (VRD, mur de soutènement)

Équipement de génie climatique

Infrastructures

Autre équipement

Équipement sanitaire

Réseaux d'eau intérieurs du bâtiment

Installation électrique (hors chauffage)

Équipements divers

Transport mécanique

Installation des réseaux de gaz (hors chauffage)

Vide-ordures

Coût moyen réparation

3,200 €

2 Une pathologie importante dans la maison individuelle en Occitanie

MAISONS INDIVIDUELLES

Couverture et charpente support de couverture

Autre équipement

Partition/revêtement

Toiture-terrasse (TT)

Façade (défaut de l'enveloppe)

Équipement de génie climatique

Menuiserie

Solidité structurelle (problèmes de structure)

Infrastructures

Viabilité (VRD, mur de soutènement)

Autre équipement

Réseaux d'eau intérieurs au bâtiment

Équipement sanitaire

Installation électrique (hors chauffage)

Transport mécanique

Équipements divers

Installation des réseaux de gaz (hors chauffage)

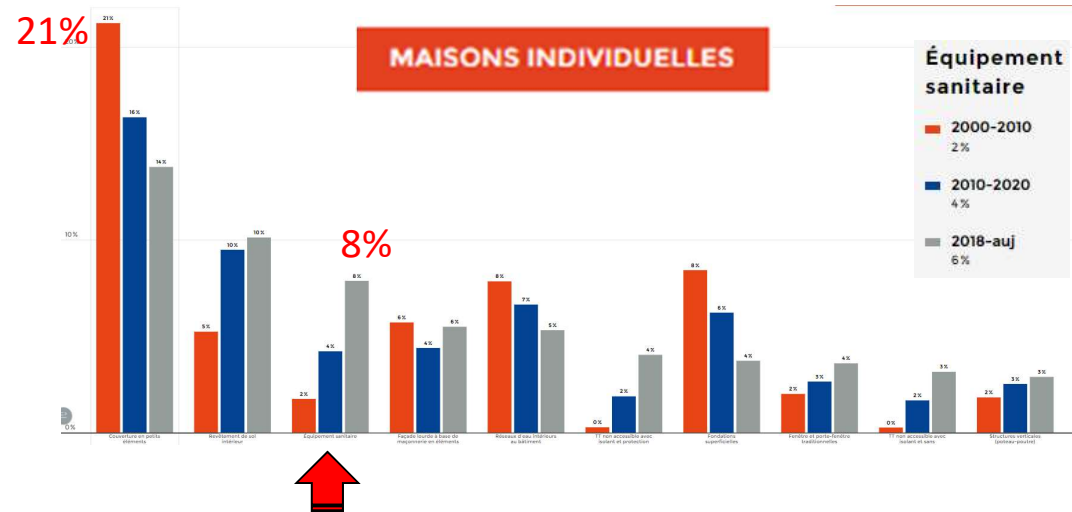
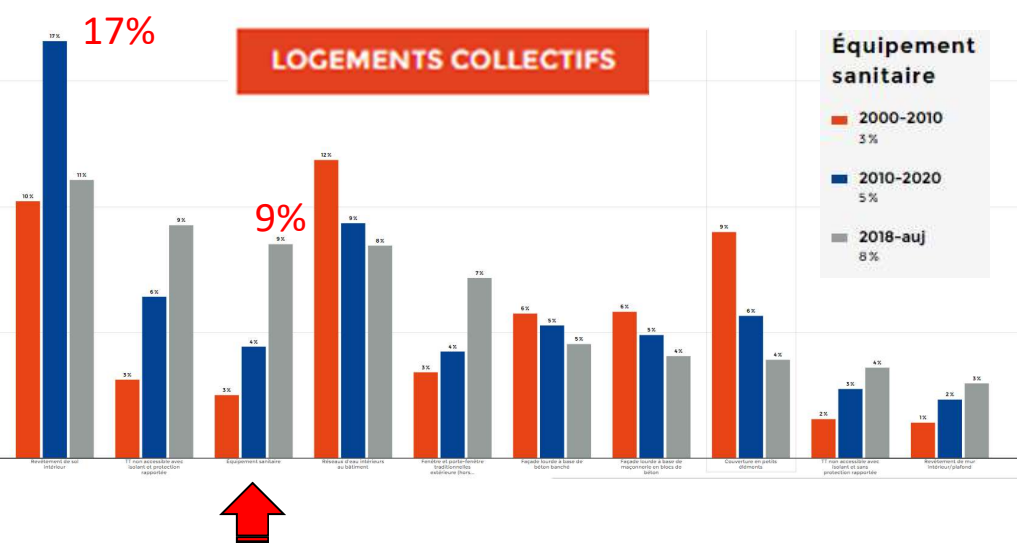
Vide-ordures

Coût moyen réparation

4,300 €

2 La pathologie en Occitanie

Sinistralité : Forte progression pour les équipements sanitaires



- Entre 2000 et 2010 : 1 à 3% (coût et nombre)
- Entre 2010 et 2020 : 2 à 4% (coût et nombre)
- De 2018 à aujourd'hui : 4 à 9% (coût et nombre)

3 Douches « zéro ressaut » : Une synthèse de la pathologie

L'origine des principales dégradations :

- Absence ou inadaptation de la protection à l'eau
- Étanchéité limitée à l'emprise de la douche
- Défaut de pente entraînant des écoulements d'eau
- Utilisation de siphons inadaptés
- Raccordements inadaptés
- Défauts des points singuliers : joints, relevés, traversées

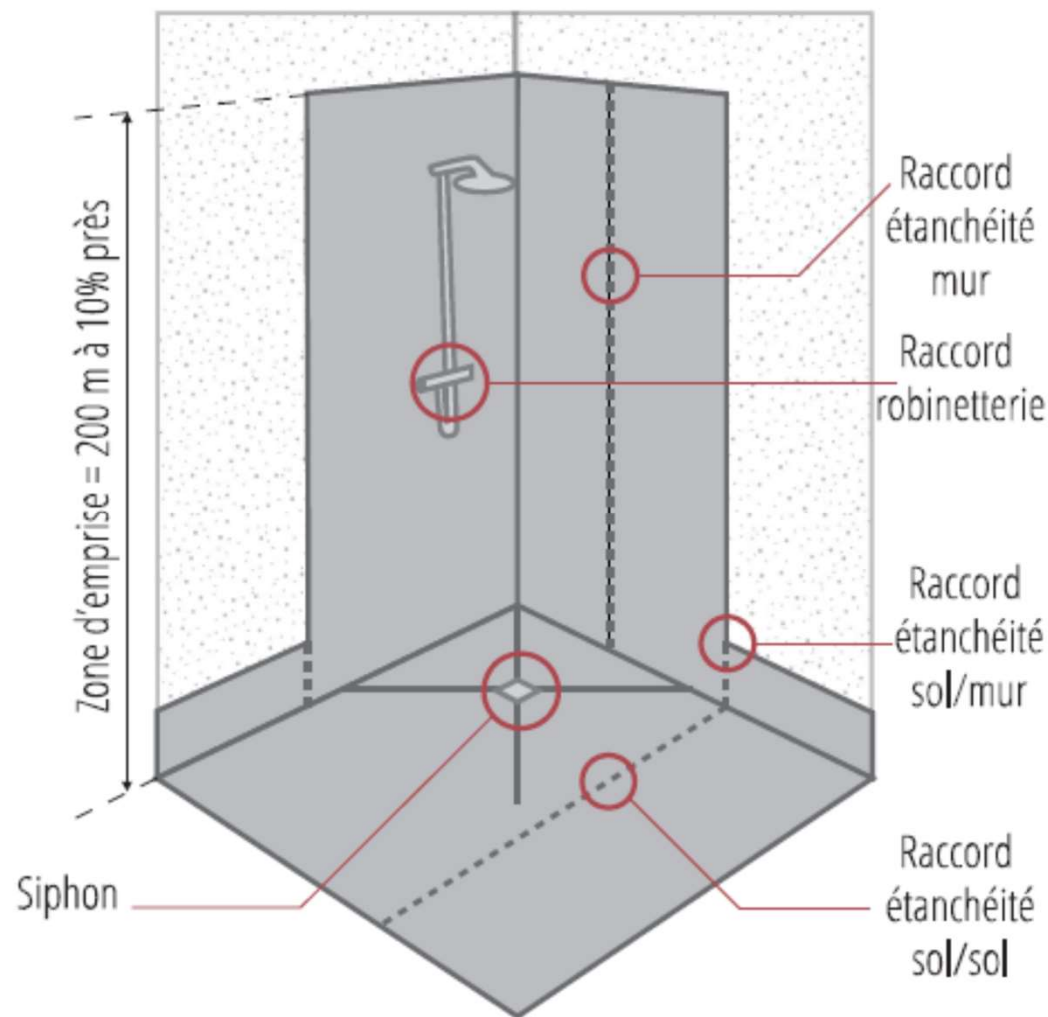
Cette pathologie implique les lots techniques :

- Gros-Œuvre,
- Cloison – Doublages,
- Plomberie,
- Revêtements durs.



4 Douches « zéro ressaut » : Les points d'attention

Points sensibles de l'étanchéité



4 Douches « zéro ressaut » : Les receveurs extraplats et ultraplats



Receveur extraplat (ou ultraplat)

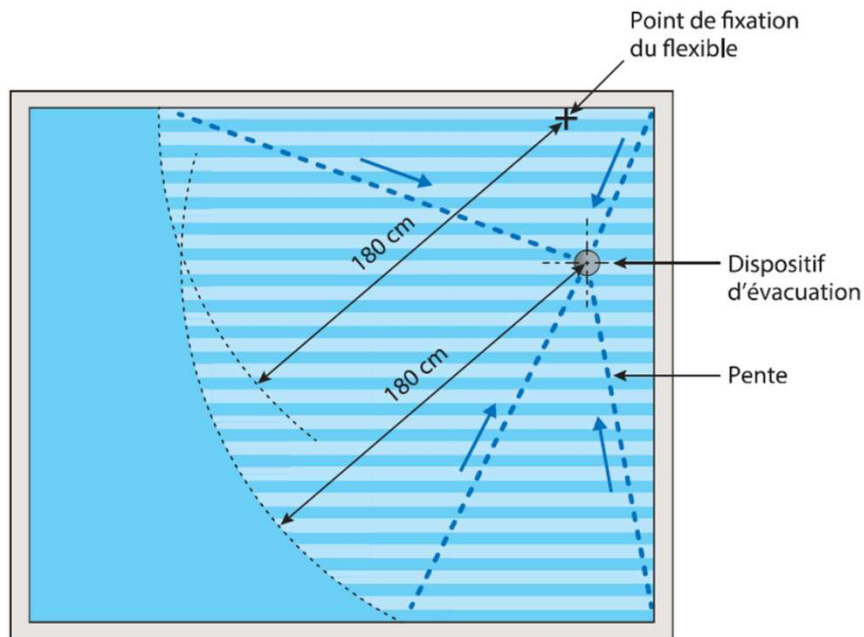
- Non visés par le DTU 52.2 (2022)
- Méconnaissance du Guide « zéro ressaut » (2022)

Si pas de changements : la pathologie sera similaire

4 Douches « zéro ressaut » : Quid de la salle d'eau

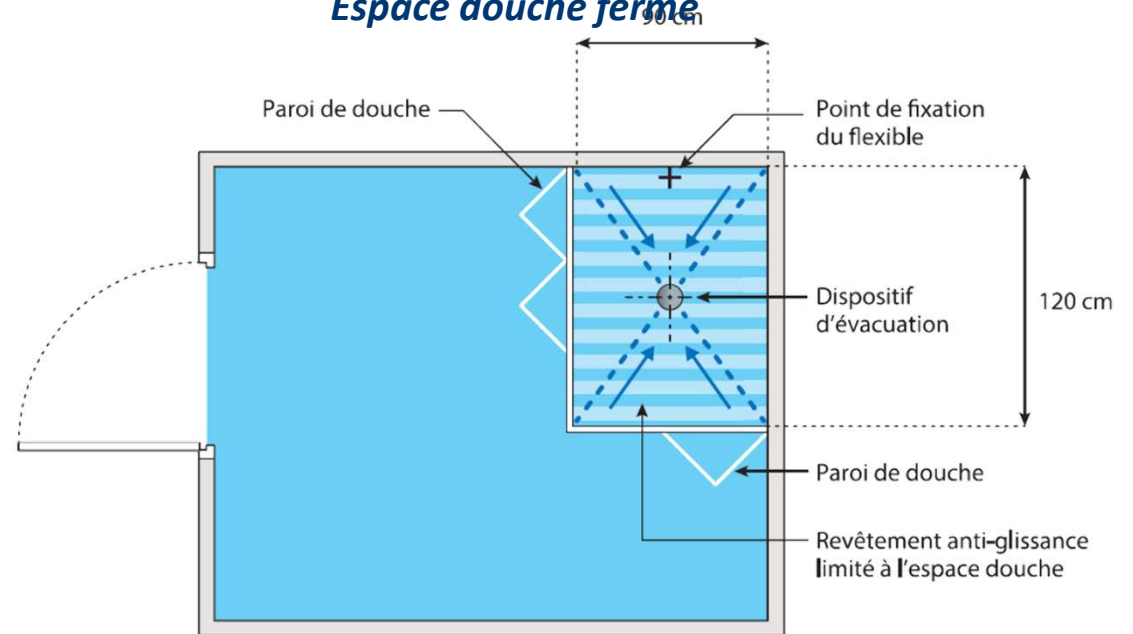
Guide CSTB pour la mise en œuvre d'une douche accessible « zéro ressaut » dans les salles d'eau à usage individuel en travaux neufs:

Espace douche ouvert



Zone avec étanchéité et pente minimum 1 % Zone avec étanchéité

Espace douche fermé

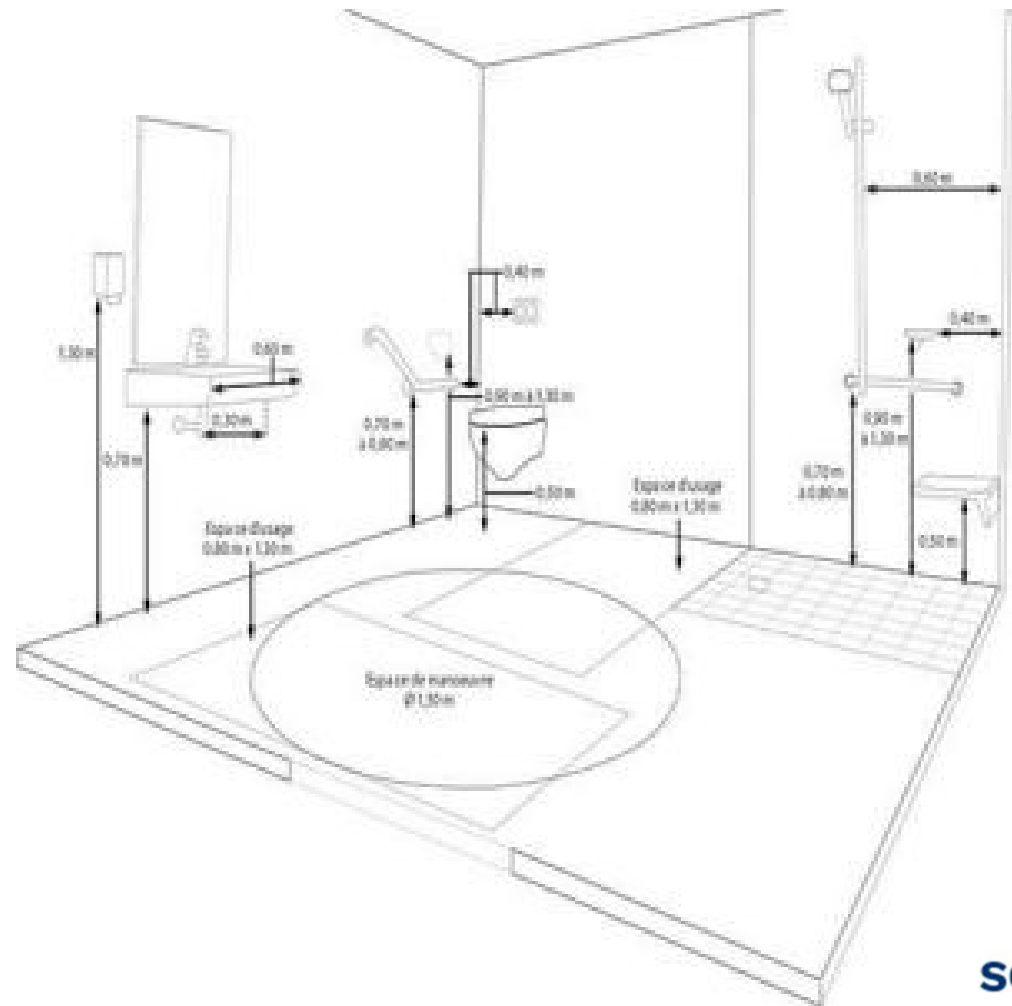


Zone avec étanchéité et pente minimum 1 % Zone avec étanchéité

4 Douche « zéro ressaut » : Les bonnes pratiques

L'interaction de nombreux corps d'état nécessite d'intégrer sa prise en compte **dès la conception générale** :

- Type de douche ouverte / fermée
- Longueur des évacuations
- Épaisseur mini de chape (>5cm)
- Réservations
- Position et type de WC
- Position de la porte (seuil)
- ...



5 Pour aller plus loin : les fiches et mémos sur les sites de l'AQC et SMABTP

Pour en savoir plus :



www.groupe-sma.fr
www.qualiteconstruction.com



Retrouvez l'ensemble des
Fiches pathologie bâtiment sur :
www.qualiteconstruction.com
et sur l'AppiQC

© 2019 - Agence Qualité Construction - Fondation EXCELLENCE

<https://qualiteconstruction.com/nos-ressources/>

Merci de votre attention