



Matinale Technique "Construction et réemploi, parlons-en!"

SOCOTEC IMMOBILIER DURABLE

Réseau de **15 agences**

Accompagner les acteurs de l'immobilier pour réussir la **transition écologique**,
prolonger la **durée de vie** des bâtiments et augmenter la **valeur des actifs**

Expertise environnementale pour accompagner les transitions : sobriété énergie/carbone, énergies renouvelables, économie circulaire, biodiversité, environnement

Diagnostic technique visuel ou instrumenté permettant de qualifier l'état d'un actif immobilier et d'arbitrer

Conseil, Due Diligence technique, Digitalisation de la gestion immobilière



Quartier Aéroport de Bourges



Hôtel du département de la Seine-Maritime



COBREDIA - Rennes



Plateforme logistique Armor Lux Quimper

15
Agences



30
Millions d'€ de CA



4
Domaines d'expertises



200
Collaborateurs



UN PARTENAIRE MULTI COMPÉTENCES RECONNU

SOCOTEC Immobilier Durable accompagne les acteurs de l'immobilier à **réussir la transition bas carbone** et **adapter les immeubles aux nouvelles conditions climatiques** et aux nouvelles réglementations.

Sobriété énergétique et carbone

Qualité environnementale

Économie circulaire

Énergies renouvelables

UN PARTENAIRE MULTI COMPÉTENCES RECONNU

Sobriété Energétique et Carbone

AMO Bas carbone et BEPOS/Passif

Analyse de cycle de vie

Accompagnement au label BBCA

Commissionnement des installations de CVC, Elec et GTB et des SmartBuildings

Qualité Environnementale

AMO environnementale sur tout type de bâtiment

AMO Certifications

Tertiaire en construction:

HQE, BREEAM, BiodiverCity, WELL, OSOZE, WiredScore, labels BD locaux) et logements (NF Habitat, BEE, labels BD)

Etudes

environnementales:

ACV / Bilan GES, STD / SED, FLJ / ALJ, Analyse de site, Chartes chantier propres, Etudes de biodiversité

Economie Circulaire

Diagnostics Ressources et PEMD

AMO Economie Circulaire

AMO Réemploi

AMO Label ECOCYCLE

Qualification des matériaux en vue du réemploi - *par CT*

Energies Renouvelables

Go / No Go toiture : qualification de toiture avant mise en place de panneaux solaires – *par CT*

Etudes de faisabilité technico-économique d'une installation photovoltaïque ou géothermie

DES ÉQUIPES DÉDIÉES SUR TOUT LE TERRITOIRE FRANÇAIS



14
IMPLANTATIONS
EN FRANCE

PRÉSENCE DANS
25
PAYS

Allemagne
Belgique
États-Unis
Irlande
Royaume-Uni
...
Luxembourg
Maroc
Monaco
Italie
...

50
CONSULTANTS
BÂTIMENT
DURABLE

25
CONSULTANTS
PERFORMANCE
ÉNERGÉTIQUE

6
CONSULTANTS
ÉCOLOGUES



30 AMBASSADEURS ECOCYCLE



6 RÉFÉRENTS HQE™

8 RÉFÉRENTS HQE™ HABITAT

2 RÉFÉRENTS HQE™ EXPLOITATION



8 BREEAM ASSESSOR NEW CONSTRUCTION

4 BREEAM ASSESSOR REFURBISHMENT

4 BREEAM IN USE AUDITOR



1 LEED AP



2 RÉFÉRENTS OSMOZ



3 FITWEL AMBASSADOR



9 WIREDSCORE AP CONSTRUCTION RÉNO

5 WIREDSCORE AP EXPLOITATION



2 RÉFÉRENTS ENERGIE - CARBONE



2 ÉCOLOGUES ACCRÉDITÉS



2 AGENT COMMISSIONING

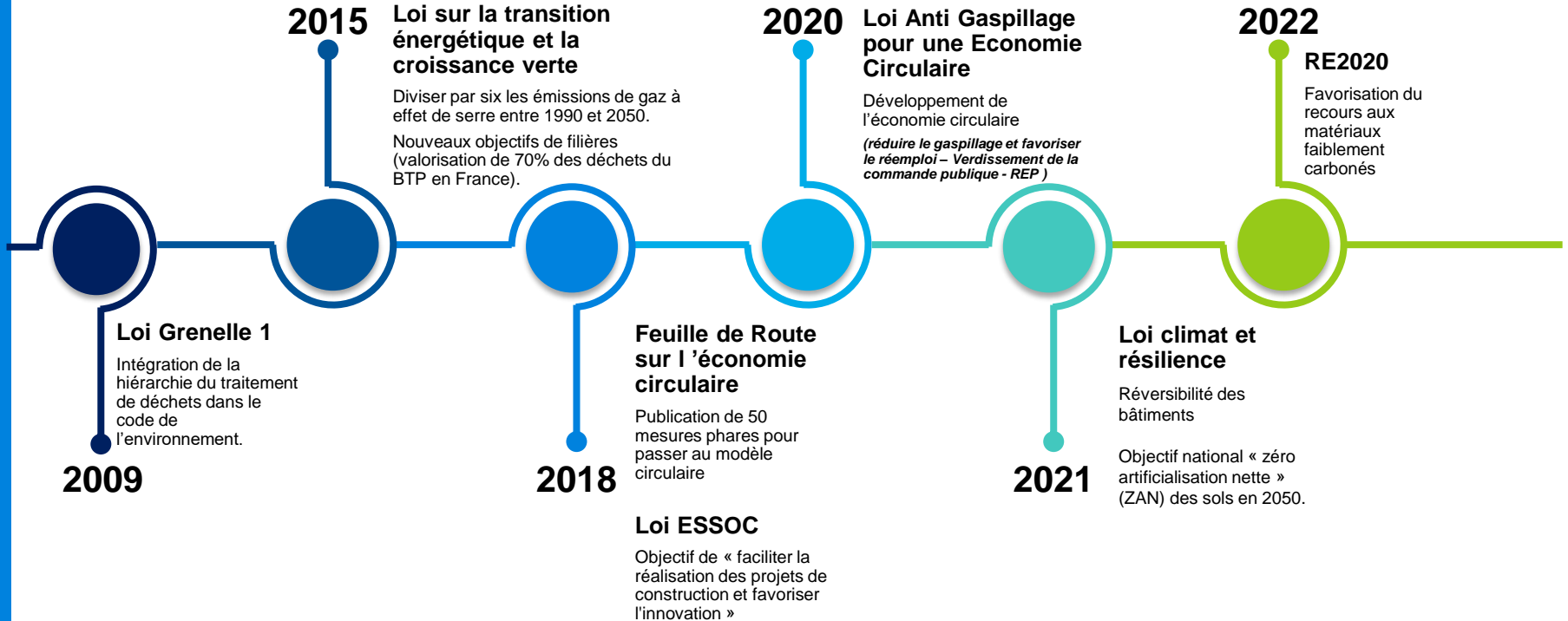


SOCOTEC

AGENCE ECONOMIE CIRCULAIRE REEMPLOI & RECYCLAGE

SOCOTEC IMMOBILIER DURABLE

ACCÉLÉRATION RÉGLEMENTAIRE EN FAVEUR DE L'ÉCONOMIE CIRCULAIRE



L'ÉCONOMIE CIRCULAIRE, UNE OPPORTUNITÉ POUR LES MOA



NOTRE OFFRE ÉCONOMIE CIRCULAIRE

Un accompagnement « à la carte » vous permettant de répondre à vos obligations réglementaires, d'entrer dans une boucle vertueuse et de valoriser vos engagements circulaires, depuis la faisabilité jusqu'à la réception des travaux.

FORMATION



Assurer la montée en compétence de toute la chaîne de valeur sur les sujets d'économie circulaire

CONSEIL ET ÉTUDES



Accompagner les démarches de réemploi et d'économie circulaire auprès des maîtrises d'ouvrage, maîtrises d'œuvre et entreprises de construction

LABEL ECOCYCLE



Accompagner la mise en place du premier label économie circulaire

ACCULURATION DES ACTEURS DU BTP



MISSION 1 : FORMATION

Socotec Immobilier Durable propose un éventail de formations au réemploi et à l'économie circulaire.

Cette offre de formation s'appuie sur un large panel de missions et d'années d'expériences cumulées.

Nos formations s'adressent aux :

- Maîtres d'ouvrage,
- Maîtres d'œuvre, architectes et bureau d'études
- Diagnostiqueurs déchets
- Entreprises de construction, de curage et démolition



Notre catalogue de formation :



Formation au Diagnostic
PEMD



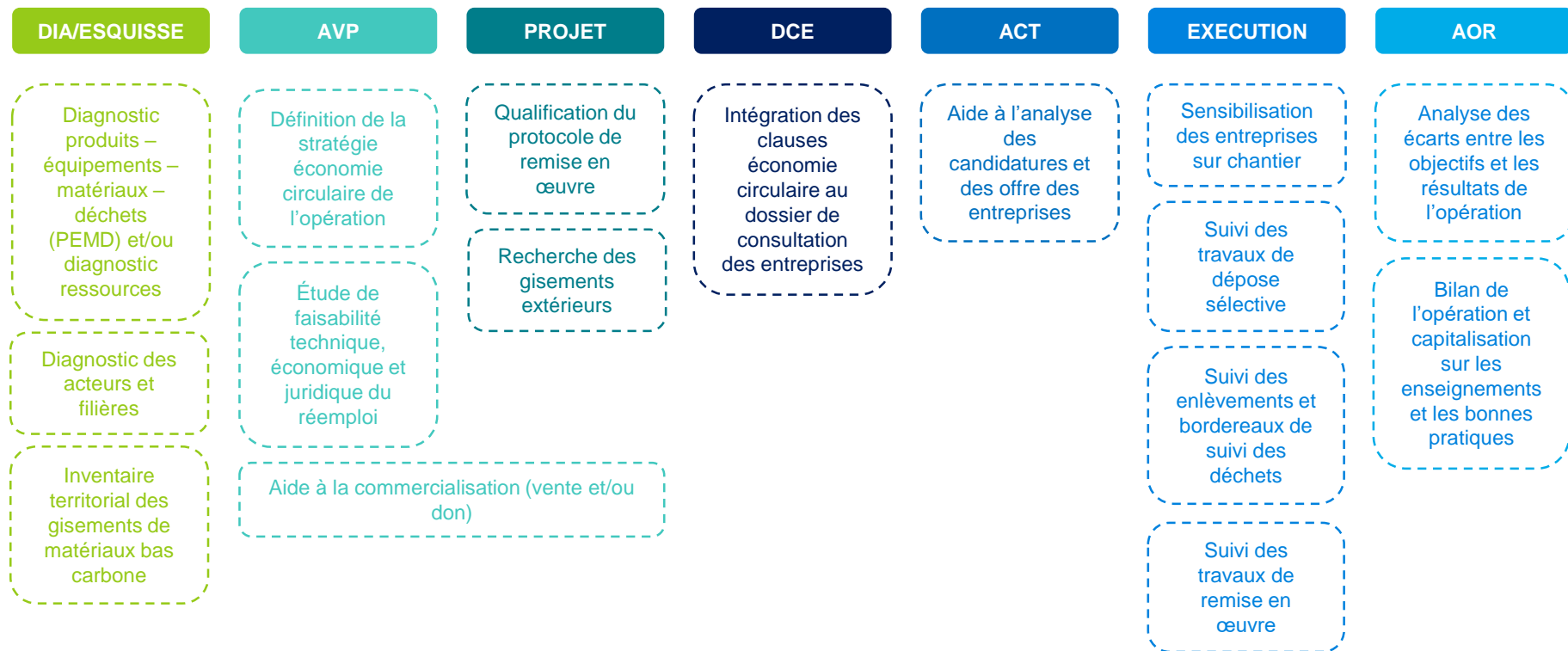
Formation à l'AMD
Réemploi

ACCOMPAGNEMENT DES OPÉRATIONS IMMOBILIÈRES



MISSION 2 : CONSEIL ET ÉTUDES

Socotec Immobilier Durable accompagne les MOA publiques et privées, les MOE et les entreprises sur toutes les étapes des projets de construction, de rénovation et de démolition :



LABÉLISATION DES DÉMARCHES ÉCONOMIE CIRCULAIRE



NOTRE OFFRE ÉCONOMIE CIRCULAIRE

Mission 3 : Label ECOCYCLE

ECOCYCLE est le **premier label économie circulaire**, qui vous permet de concrétiser la logique d'économie circulaire :

- Guider dans la structuration d'une démarche circulaire
- Anticiper les prochains objectifs réglementaires
- Réduire l'empreinte carbone du projet
- Bénéficier d'un processus reconnu et validé par un tiers de confiance



NOTRE OFFRE ÉCONOMIE CIRCULAIRE

Mission 3 : Label ECOCYCLE



Approvisionnement
Durable

Conception
Environnementale

Synergie
Territoriale



NOTRE OFFRE ÉCONOMIE CIRCULAIRE

Mission 3 : Label ECOCYCLE



Intensification
des usages

Consommation
et comportements
responsables

NOTRE OFFRE ÉCONOMIE CIRCULAIRE

Mission 3 : Label ECOCYCLE



Diagnostic
ressources

Approvisionnement
Matériaux Réemploi

Déconstruction
/ Dépose Sélective

Installation de produit
de réemploi

Bilan de la démarche



NOTRE OFFRE ÉCONOMIE CIRCULAIRE

Mission 3 : Label ECOCYCLE



Recyclage
sur chantier

Réutilisation
des terres excavées

Filière locales de traitement
des déchets

Tri in-situ

Valorisation des déchets
de démolition

POURQUOI LABELLISER SA DÉMARCHE D'ÉCONOMIE CIRCULAIRE



**Réduire l'empreinte
carbone de votre projet**



**S'aligner avec la stratégie
RSE de votre entreprise**



**Faire des économies
grâce à une conception
frugale**



**Valoriser vos actions
au-delà du seul réemploi
de matériaux**

➤ Une démarche vertueuse et novatrice

POURQUOI LABELLISER SA DÉMARCHE D'ÉCONOMIE CIRCULAIRE



Vous guider dans la structuration d'une démarche circulaire



Anticiper les prochains objectifs réglementaires



Progresser à son rythme



Bénéficier d'un processus reconnu et validé par un tiers de confiance



Une démarche pédagogique et pragmatique

POURQUOI LABELLISER SA DÉMARCHE D'ÉCONOMIE CIRCULAIRE



Faire connaître vos engagements (en interne comme en externe)



Contribuer à une économie plus solidaire et inclusive



Être acteur du dynamisme de votre territoire



Prendre en compte les usagers et l'exploitation du bâtiment

➤ Une démarche systémique intégrant les parties prenantes

NOTRE OFFRE ÉCONOMIE CIRCULAIRE

- Nos connaissances en matière d'économie circulaire nous permet de vous accompagner dans tous les processus de stratégie tels que Cradle to Cradle, Circolab, Ecocycle
- Nos experts métiers disposent de qualification pour chacune de ces démarches et pourront ainsi répondre à vos besoins





NOS REALISATIONS

Avril 2023

BATIMENT TERTIAIRE – LE SHERRINGTON

Lieu : Lyon

Surface: 3 500 m²

Maitre D'ouvrage : Anahome Immobilier

Missions : AMO EOCYCLE/ REEMPLOI

Missions : Diagnostic Ressources, Fiches Ressources, Aide à la rédaction CCTP, Aide a la commercialisation, suivi de chantier, Bilan et Rex, Label ECOCYCLE

Projet : Une déconstruction sélective du bâtiment en vue du réemploi des matériaux In Situ ou Ex Situ



DIAGNOSTIC RESSOURCES ET AMO RÉEMPLOI

Lieu : Paris

Surface: 3 625 m²

Maitre D'ouvrage : Dior

Missions : Diagnostic Ressources, Fiches Ressources, Aide à la rédaction CCTP, Aide à la commercialisation, suivi de chantier, Bilan et Rex

Projet : L'objectif est de réduire les déchets générés par la mise à nue du projet puis d'assurer le traitement le plus vertueux possible avec possibilités de réemploi in situ et surcyclage

15 T de déchets évités; Réemploi de Marbre, Dalle de terrasse, Equipement Sanitaire, Revêtement Bois Aggloméré



QUALIFICATION - TOUR MONTPARNASSE

Missions :

- Réemploi des verres noirs de la tour comme parements intérieurs (Hall d'entrée, Sas ascenseur).
- Définition des lots à étudier, notamment en fonction de leur exposition au soleil.
- Définition de l'échantillonnage à tester et des essais à réaliser pour justifier des performances du matériau.
- Conclusions sur le réemploi du gisement dans les différents cas souhaités par la MOA/MOE



DIAGNOSTIC PEMD/RESSOURCES ET AMO RÉEMPLOI

Lieu : Orléans

Surface: 3 300 m²

Maitre D'ouvrage : Sully

Missions : Diagnostic PEMD, Diagnostic Ressources, Fiches Ressources, Aide à la rédaction CCTP, Aide à la commercialisation, suivi de chantier, Bilan et Rex

AMO Ecocycle + Label ECOCYCLE Objectif Engagé

Projet : Bâtiment tertiaire abritant un Tiers lieu

16 T de potentiels de Réemploi; Radiateur, Dalle de terrasse, Equipement Sanitaire, Eclairage ext., Moquette, Menuiserie Int. Etc..



ILS NOUS FONT CONFIANCE

Domofrance 
Groupe ActionLogement



Erigere 
Groupe ActionLogement



Immobilière 3F 
Groupe ActionLogement



SEGRO

Seqens 
Groupe ActionLogement





**BUILDING TRUST
FOR A SAFER AND SUSTAINABLE WORLD**

CONTACT

Kenza OUNNOUCH
Cheffe de projet Réemploi et Recyclage
SOCOTEC Immobilier Durable
Tel : 07 86 56 17 15
Mail : kenza.ounnouch@socotec.com



SOCOTEC