

Feuille de route air

COPIIL PPA du 25/06/2019



**TERRE CRÉATIVE
& SOLIDAIRE**

www.sicoval.fr

Feuille de route air : Actions proposées par le Sicoval

Action Numéro	Actions	Date de réalisation	Coût prévisionnel
6	Relais des alertes et indices qualité de l'air Atmo	2019	Tps d'agent
24	Gestion des déchets	2018 +	Tarifs incitatifs
29	Schéma Directeur Cyclable 2017-2019	2019	560 k€
40	Communauté des Modes Actifs	2019 (puis ADMAS)	35 250 k€
51	Sensibilisation impact foyers ouverts/anciens	2020	

Action Numéro	Actions	Date de réalisation	Coût prévisionnel
	Elaboration d'un Plan Territorial de Mobilités	2019-2030	A étudier
	ADMAS		
	Accompagnement au développement des Mobilités Actives en Sicoval	2019-2021	365 k€
	Développement de la mobilité GNV et bio-GNV	2019-2025	En cours d'étude

Plan Territorial de Mobilité

Déclinaison locale du Projet Mobilité

Accompagnement AUA-T :

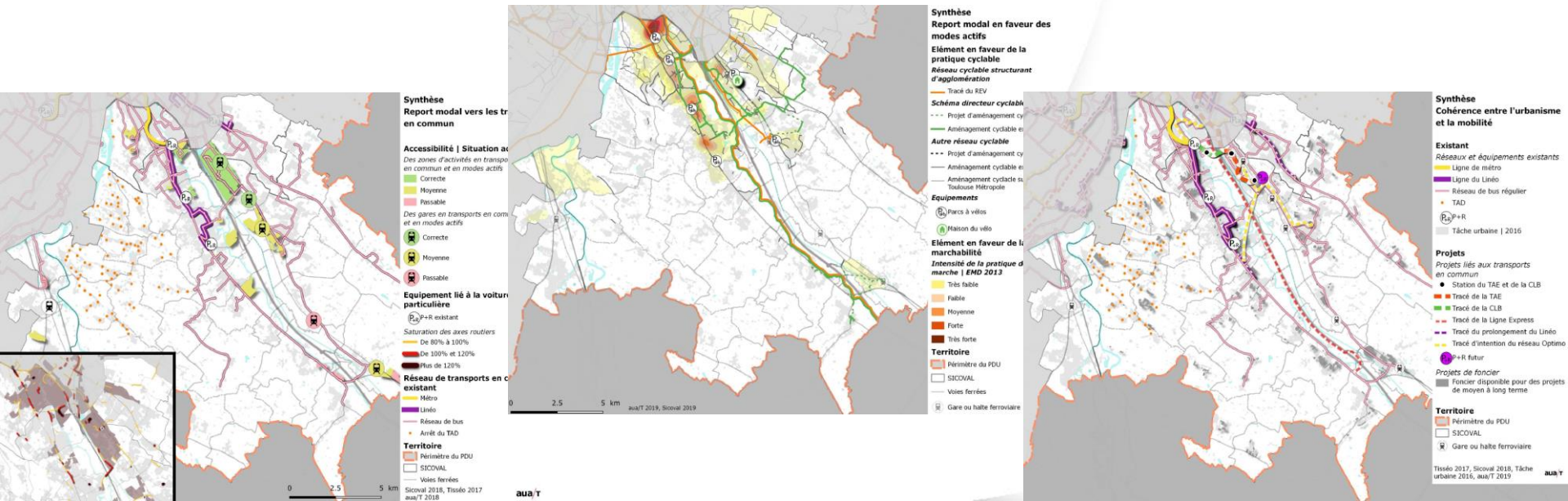
Phase 1 : Diagnostic : périmètre, enjeux et objectifs, contraintes

Phase 2 : Elaboration de scénarios multimodaux à modéliser

Phase 3 : Modélisation du scénario retenu

Phase 4 : Déclinaison en programme d'action du scénario retenu

Le futur Schéma Directeur Cyclable sera intégré au futur Projet Mobilité territorial.



Projet **ADMAS**

Accompagnement au Développement des modes actifs en Sicoval

Projet lauréat dans le cadre de l'appel à projet « Vélos et territoires » proposé par l'ADEME.

Objectifs : engager une démarche participative, innovante et partenariale pour inciter de façon massive au report modal vers les modes actifs, en direction de différents publics et à l'échelle de son territoire.

3 composantes :

- Proposer un ensemble de services et conseils, à travers une Maison des Mobilités Cyclables pour favoriser le report modal vers le vélo (partenariat avec Tisséo Collectivités),
- Pérenniser et amplifier la démarche amorcée en 2018 de co-construction (CMA), pour bâtir une politique cyclable cohérente,
- Développer l'animation et la communication, notamment auprès des jeunes, pour accompagner et développer la pratique cyclable.

Cout du projet : 365 293 € dont 179 935 € d'aides attendues de l'ADEME, participation de Tisséo C. à 50% pour la Maison des Mobilités actives, reste à charge Sicoval : 84 000 €.

Développement de la mobilité bio-GNV

- Station d'avitaillement GNV avec Seven : 1 en 2019 et 1 envisagée en 2020
- Acquisition d'une flotte de 8 véhicules utilitaires : 6 achats VUL et 2 remotorisés
- Accompagnement de la start-up Lyptech : expérimentation remotorisation de véhicules utilitaires diesels en version hybride essence/GNV, via dispositif TEX du Sicoval
- Animation et mobilisation des communes et entreprises pour évolution de flotte
- Maillage de stations charge rapide plus petites sur le territoire avec Seven
- Etude faisabilité méthanisation avec injection