

De nouveaux logements et de nouveaux modes de transport pour répondre aux enjeux énergétiques

Septembre 2012

Schneider Electric en résumé

15.8

Mds de chiffre d'affaires en 2009

34% dans les nouvelles économies
x2 par rapport à 2004

100 000+

Collaborateurs dans plus de
100 pays

5%

Chiffre d'affaires consacré à la
R&D

170

Années d'histoire faite d'innovation
et de marques d'exception

Schneider Electric - Division - Name - Date

Le spécialiste mondial de la
gestion de l'énergie

Rendre l'énergie

- Sûre
- Fiable
- Efficace
- Productive
- Verte

Couvre
72%
Conso. Finale
d'énergie

up to
30%
energy saving

Production et transmission de
l'énergie



Utilisation de l'énergie

Un engagement
développement durable
reconnu



Des enjeux énergétiques immenses

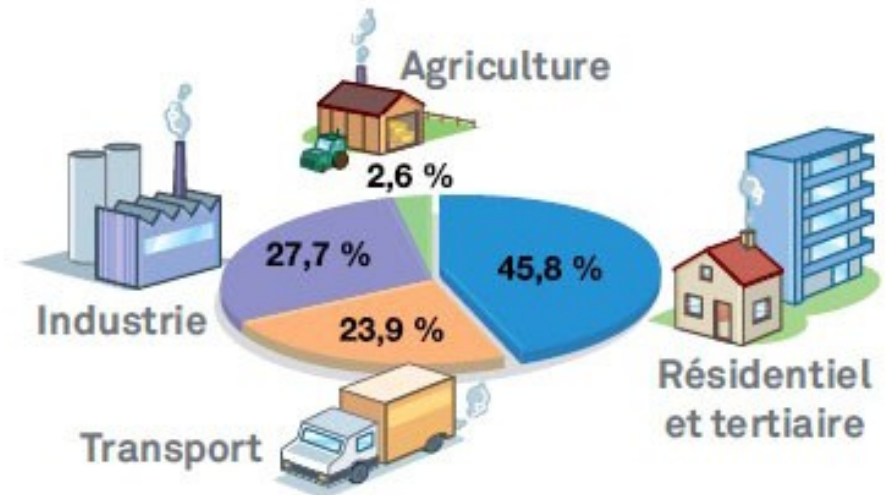
33M de logements résidentiels en France

57% du parc construit avant 1975 (1^o réglementation thermique)

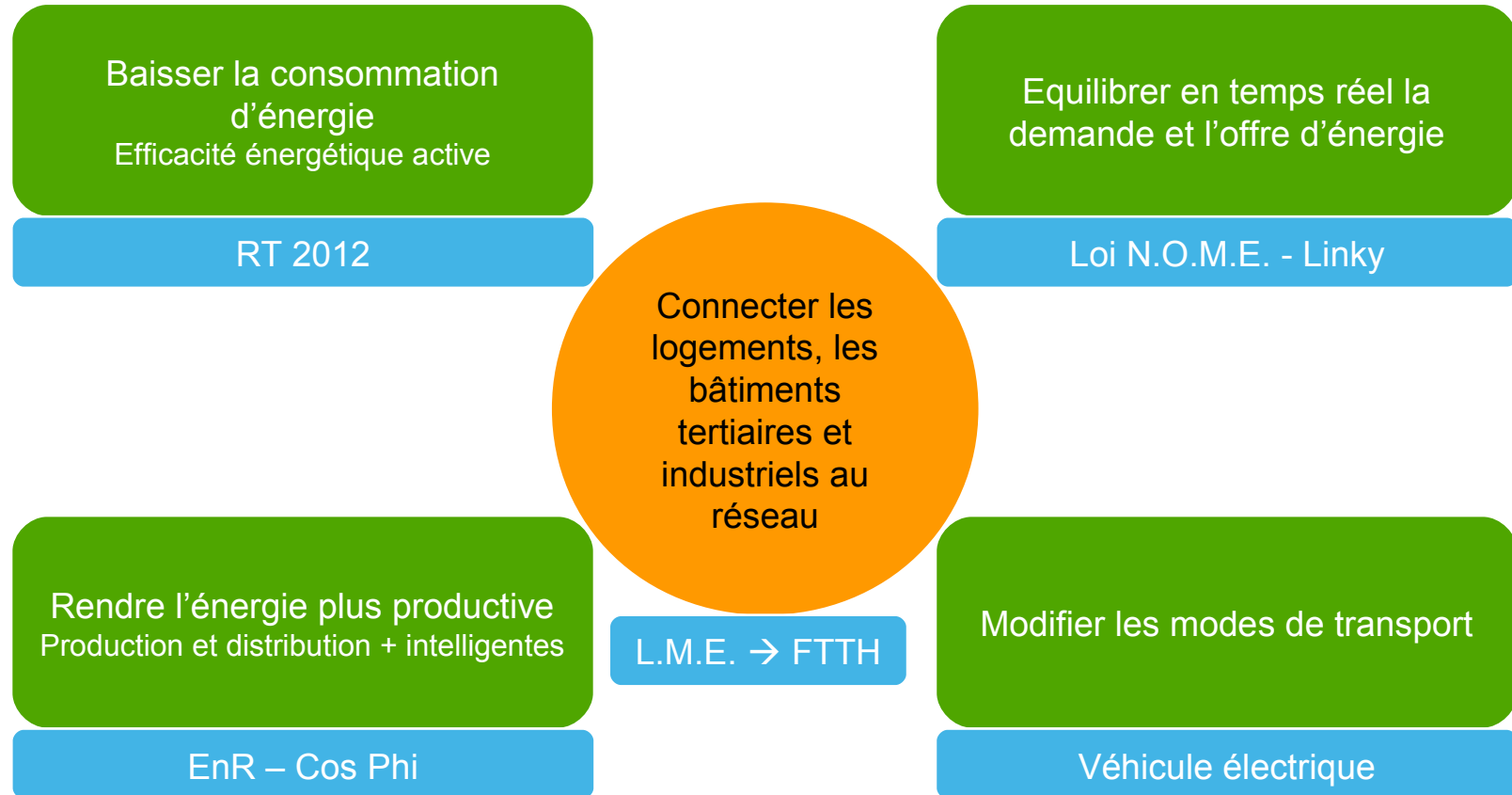
Une consommation moyenne 5 fois plus élevée que la consommation cible.

Un prix de l'énergie qui ne cesse d'augmenter : précarisant les ménages les plus sensibles

Une production a saturation et un réseau proche du black out



Quelle stratégie pour répondre aux enjeux énergétiques ?



Le smartgrid en construction

5

Demand-response

> Anticiper la consommation d'énergie en temps réel pour adapter la production et ainsi limiter l'utilisation/la construction de centrales à combustible fossile



consommateurs

4

Véhicule électrique

> Impact positif ; réduction des émissions de CO2
> Principaux obstacles : coût, batterie, développement d'infrastructures sûres, accessibles et intelligentes



3

Efficacité énergétique active

> Rendre l'énergie visible
> Donner les moyens d'optimiser la consommation énergétique
Réaliser jusqu'à 30 % d'économies d'énergie, rentabilité rapide



2

Distribution intelligente

> La distribution doit devenir plus automatisée, sûre et efficace, plus flexible pour gérer les défis de l'intégration des énergies renouvelables tout en optimisant l'offre et la demande



1

Production intelligente d'énergie

> Centrales d'énergies renouvelables éolienne, solaire, biomasse, etc
> Énergie décentralisée (produite par les consommateurs)
> À moyen terme, impact positif sur les émissions de CO2



Production centralisée d'énergie

Réseau énergétique

Transmission

Distribution

Consommation

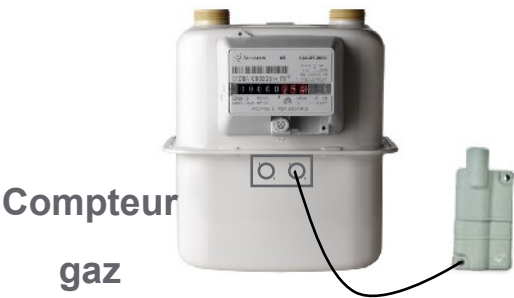
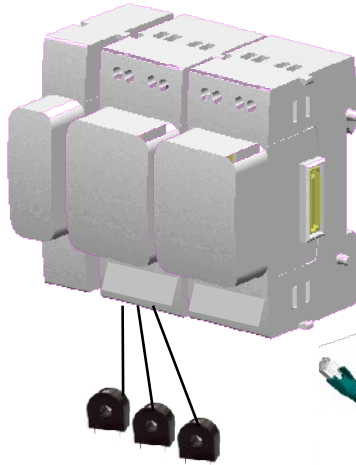
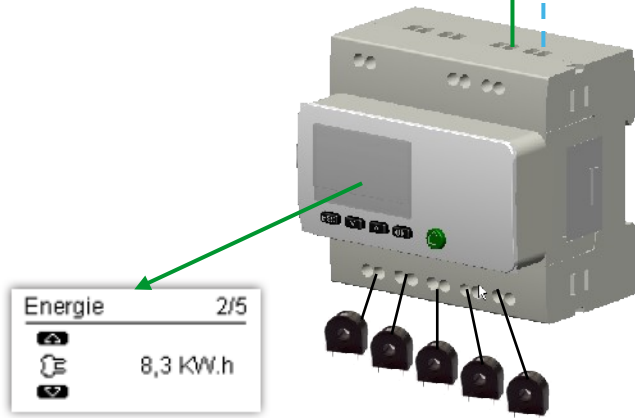
Centrales d'énergies renouvelables

Quel bénéfice pour le particulier ?

- Avec la hausse du prix de l'énergie, la nouvelle construction tarifaire, la visualisation de sa consommation en temps réel devient une nécessité :
 - Elle est rendue obligatoire dans l'article 23 de la RT2012
 - Le + Schneider Electric :
 - une visualisation à distance sur Smartphone,
 - contrôle possible de ses charges pour abaisser en temps réel sa consommation,
 - envoi d'alarmes en cas de surconsommation,
 - connexion au compteur ERDF pour accepter les consignes d'effacement.
 - Ainsi le particulier, va pouvoir :
 - adopter des comportements plus sobres,
 - anticiper les travaux qui permettent de réduire la consommation du logement,
 - réagir en cas de surconsommation.
 - Et au final réduire sa consommation de 10% en moyenne.

Quelle solution techniquement fiable et économiquement compétitive ?

Voir
Comprendre



Schneider Electric - Division - Name - Date

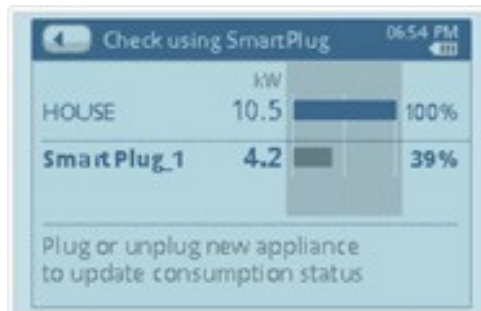


Agir

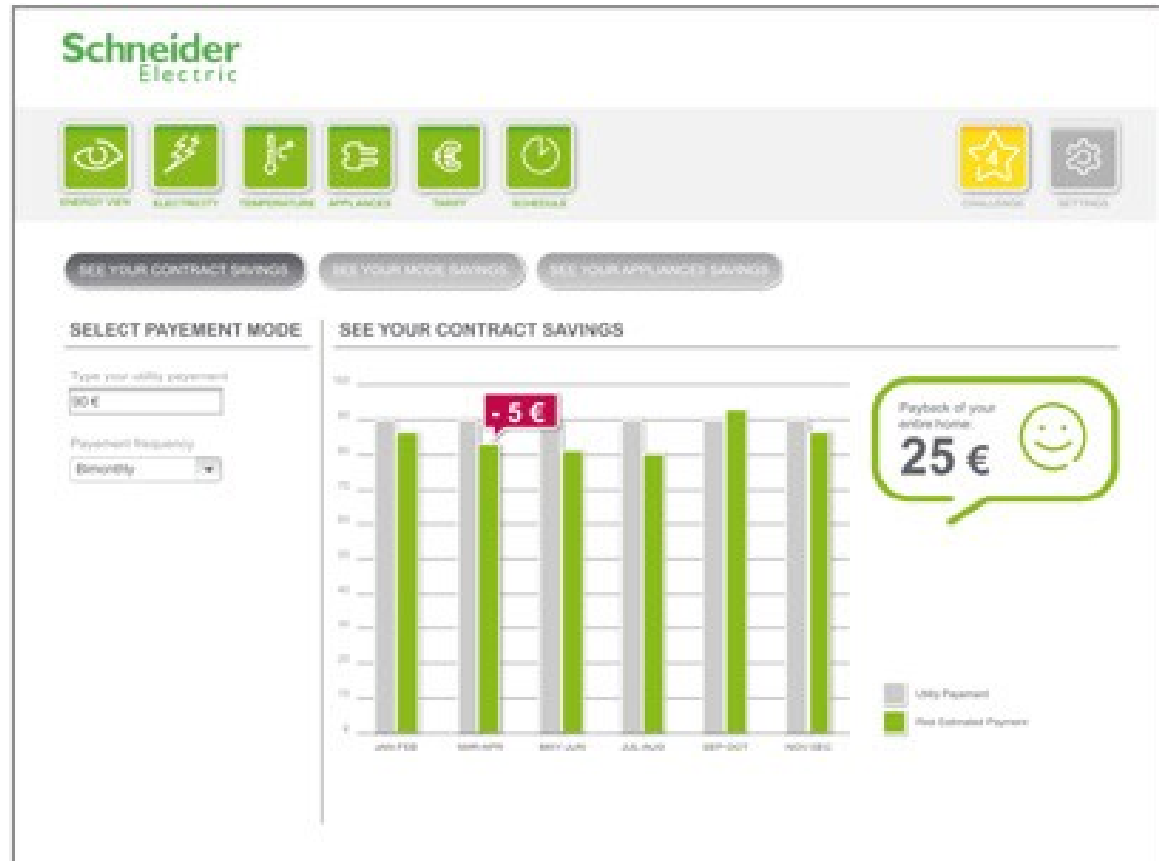
Un affichage ergonomique et tactile



Visualisation de sa consommation par usage / par appareil connecté



Visualisation de son historique de consommation et de ses gains après action



Wiser Comprendre Pour AGIR

Agir

Visualisation de la consommation et envoi d'alertes

Gestion du chauffage

Gestion de l'eau chaude sanitaire



Gestion des prises

Accès et contrôle à distance sur Iphone, Ipad, PC