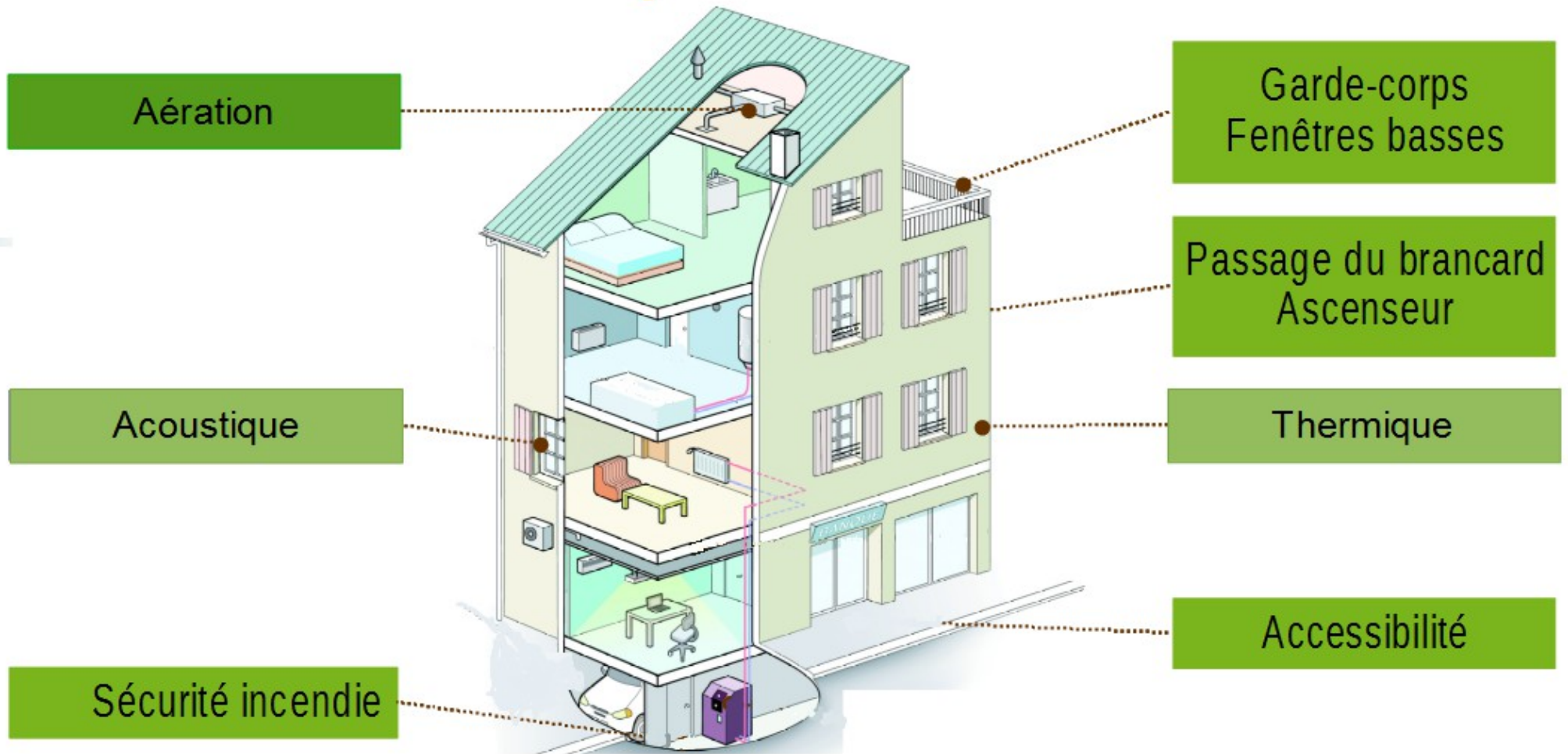


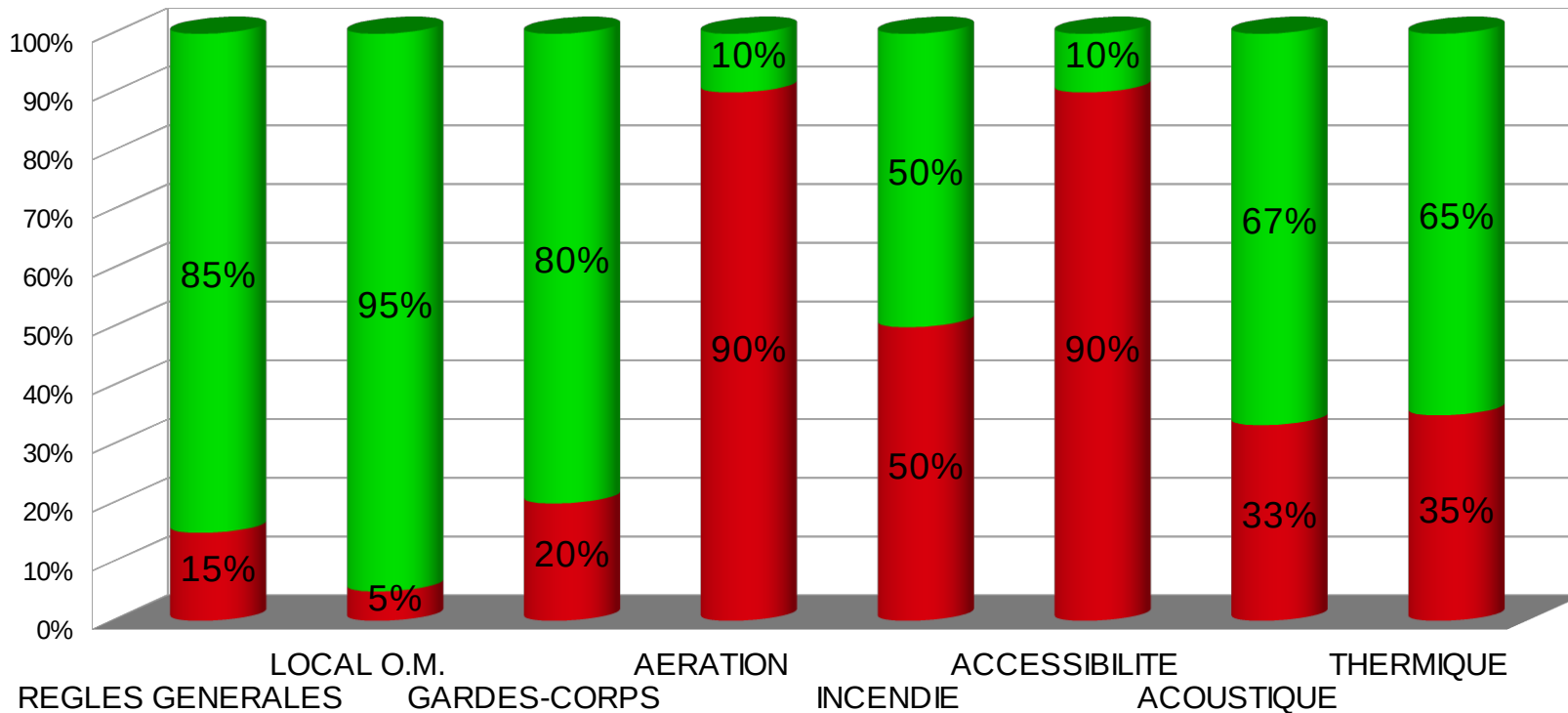
*Contrôle du respect des Règles de Construction  
campagne 2014*



# Les rubriques de contrôle



# Bilan 2014



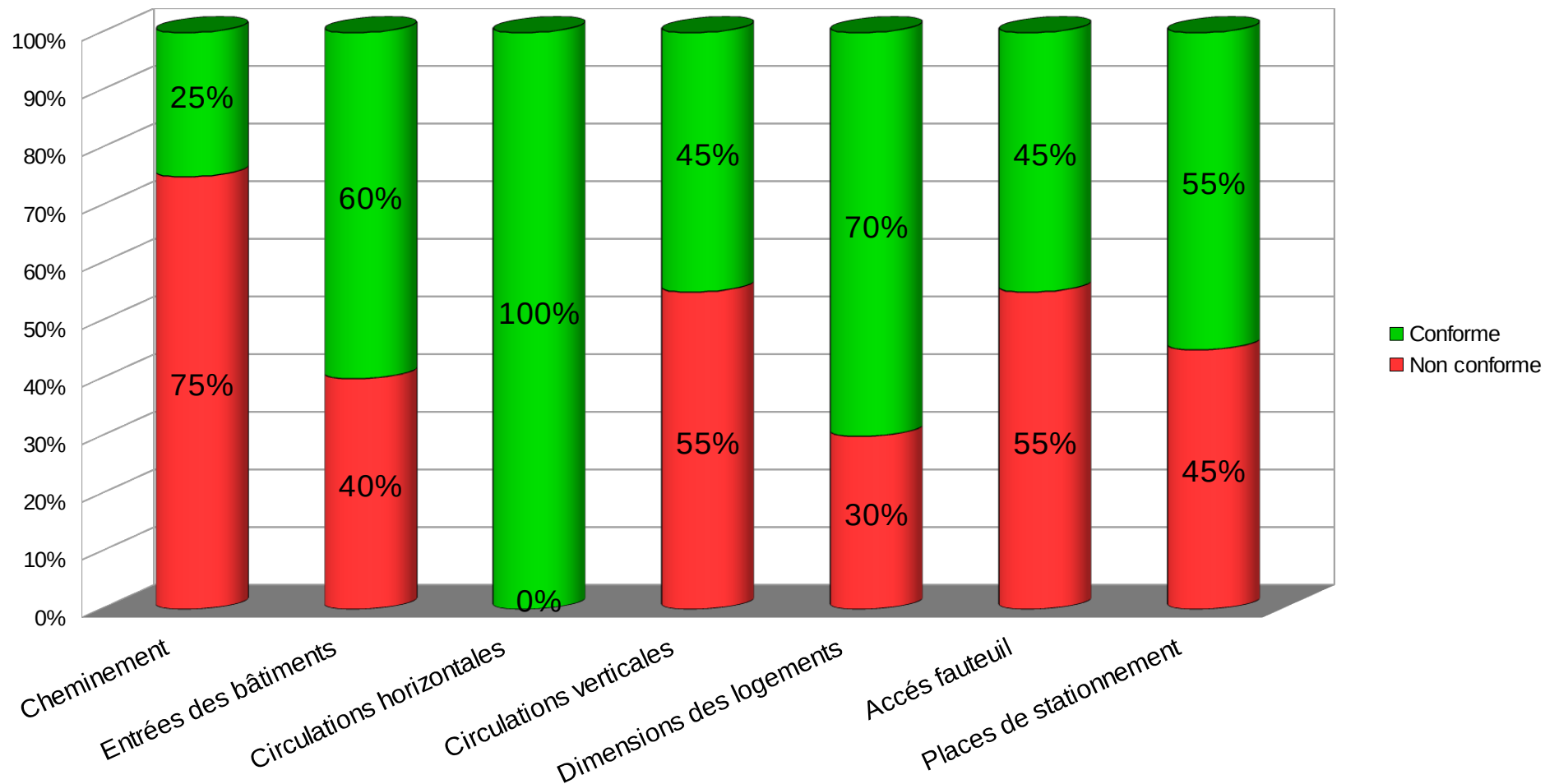
## ***Bilan Toutes Rubriques Campagne CRC 2014***

■ Pourcentage d'opérations conformes

■ Pourcentage d'opérations Non conformes

# Accessibilité et Adaptabilité

## CRC 2014 : BILAN ACCESSIBILITE



# Accessibilité et Adaptabilité

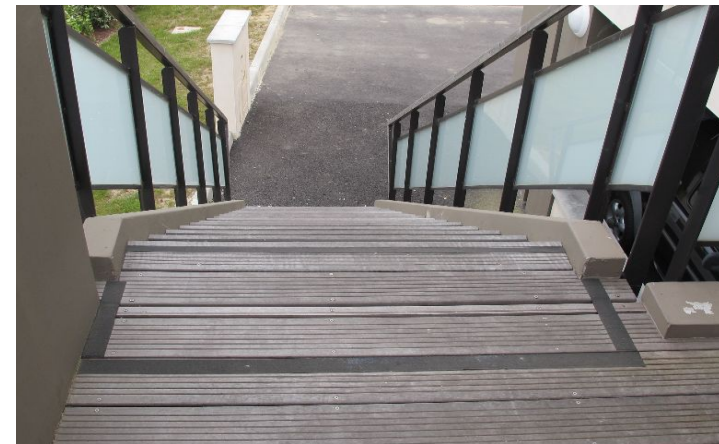
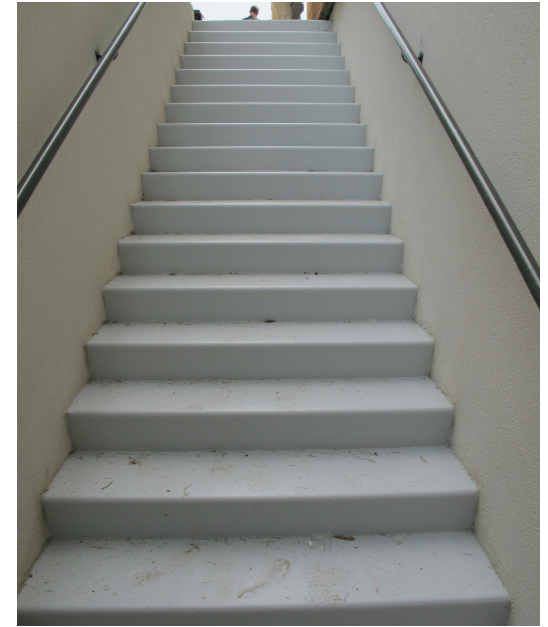
- ✓ Non conformités récurrentes / cheminements extérieurs
  - ✓ Absence de cheminement extérieur, pente et dévers trop important
  - ✓ Absence de signalétique
  - ✓ Absence d'espace d'usage au droit des équipements
  - ✓ Absence ou insuffisance de l'éclairage



# Accessibilité et Adaptabilité

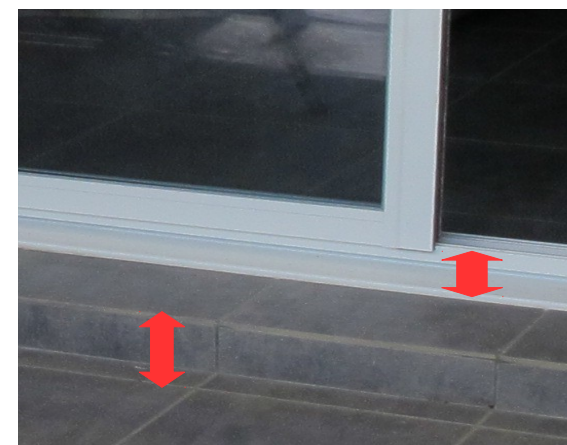
## ✓ Non conformités récurrentes / circulations verticales

- Absence ou insuffisance de contraste visuel des nez de marche et des premières et dernières contremarches
- Absence de l'éveil à la vigilance en haut des escaliers.
- Absence ou discontinuité des mains courantes



# Accessibilité et Adaptabilité

- ✓ Non conformités récurrentes BHC / caractéristiques des logements
  - ✓ Hauteur des dispositifs de commande, d'arrêt d'urgence et de manoeuvre de fenêtre
  - ✓ Ressaut des seuils des portes, portes-fenêtres, terrasses supérieurs à 2 cm
  - ✓ Absence de l'espace libre de 1,50 m de diamètre (cuisine / salle de bain)
  - ✓ Dimensions de la chambre accessible insuffisantes



# Accessibilité et Adaptabilité

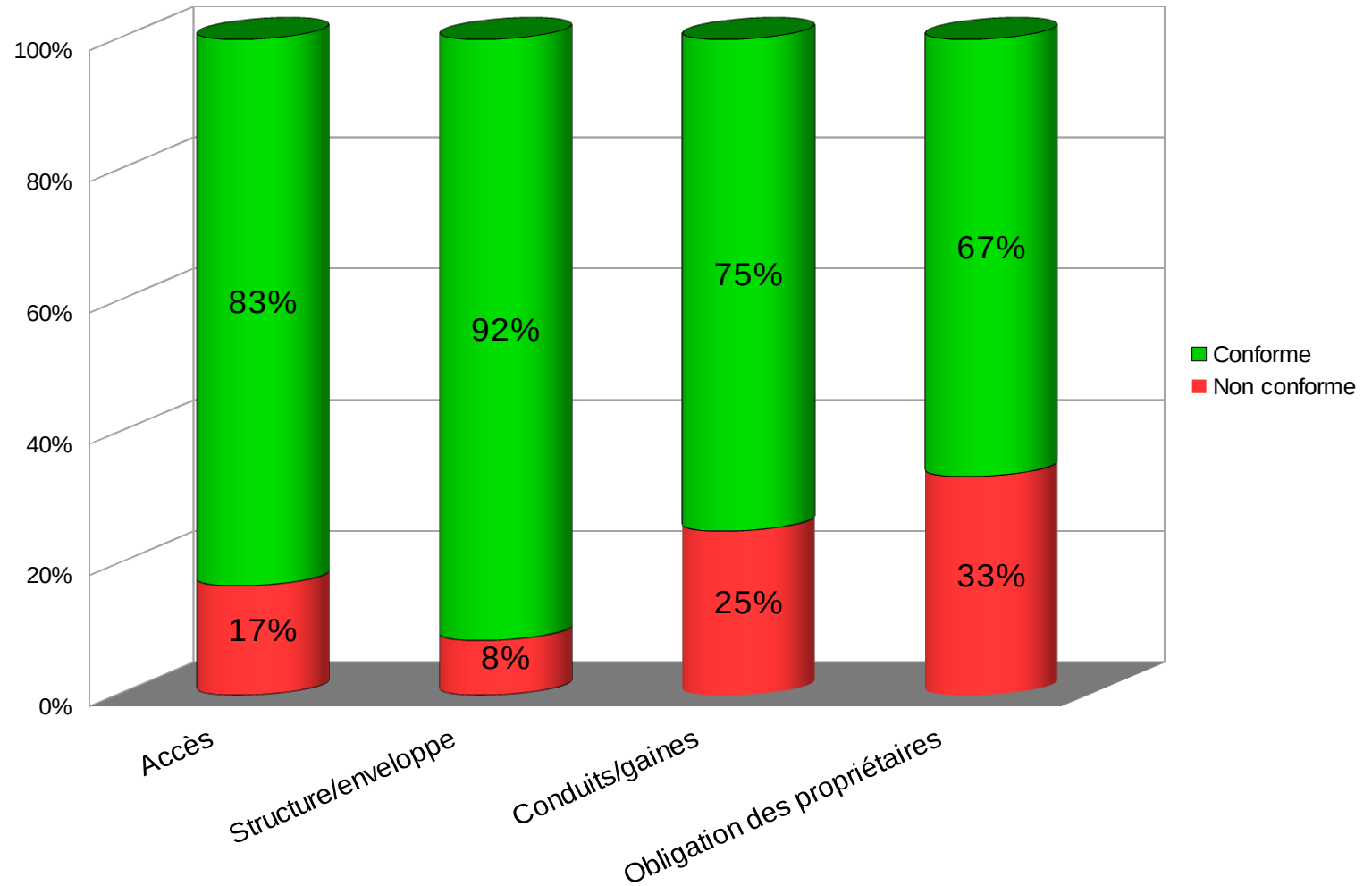
- ✓ Non conformités récurrentes spécifiques aux Maisons Individuelles en duplex / caractéristiques des logements
  - ✓ Largeur insuffisante des escaliers
  - ✓ Main courante absente ou non continue





# Sécurité Incendie

## CRC 2014 : BILAN SECURITE INCENDIE



# Sécurité Incendie

- ✓ Non conformités récurrentes
  - ✓ Obligations du propriétaire : absence d'affichage de plans et consignes de sécurité des bâtiments,
  - ✓ Absence ou insuffisance de moyens de lutte
  - ✓ Absence ou mauvais recoupement des gaines



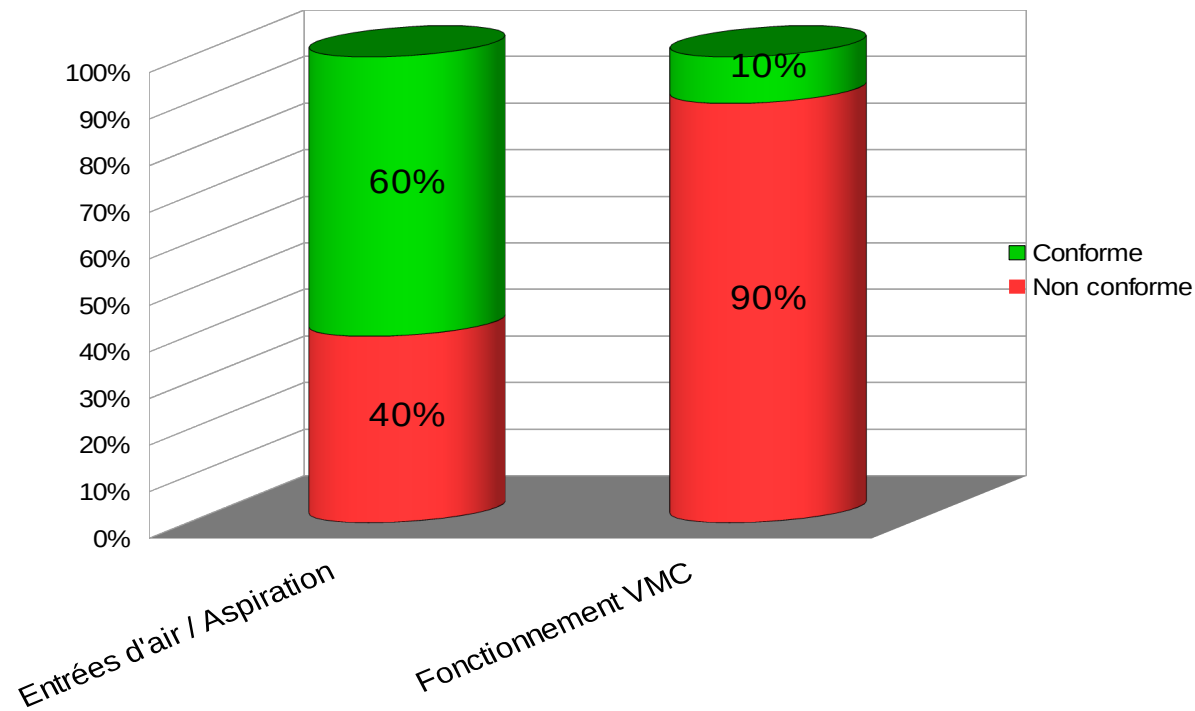
# Sécurité Incendie

- ✓ Non conformités récurrentes
  - ✓ Issues de secours condamnables avec des clés,
  - ✓ portes sans ferme porte,
  - ✓ degrés Pare-Flamme non conforme (jour sous porte) .



# Aération / ventilation

## CRC 2014 Bilan Aération



# Aération / Ventilation

- ✓ Non conformités récurrentes
  - ✓ Dépressions ou débits insuffisants (Surtout en MI)
  - ✓ Dispositifs d'extraction non conformes aux avis techniques
  - ✓ Absence ou manque d'entrée d'air
  - ✓ Absence de bouche d'extraction dans les celliers équipés d'une arrivée d'eau (buanderies)



# RT 2012 :

- Les premiers résultats des contrôles sont globalement bons
- Les gains sur les indicateurs sont faibles
- L'implication du BET est plus importante que pour les précédentes réglementations thermiques
- Un dialogue doit se faire entre maîtrise d'œuvre et BET

# RT 2012 : Points de vigilance

- Surface RT
  - besoin de précision,
  - déduction locaux hauteur < 1,80m, surfaces non construites horizontales, locaux techniques à occupation passagère.
- Traitement des ponts thermiques

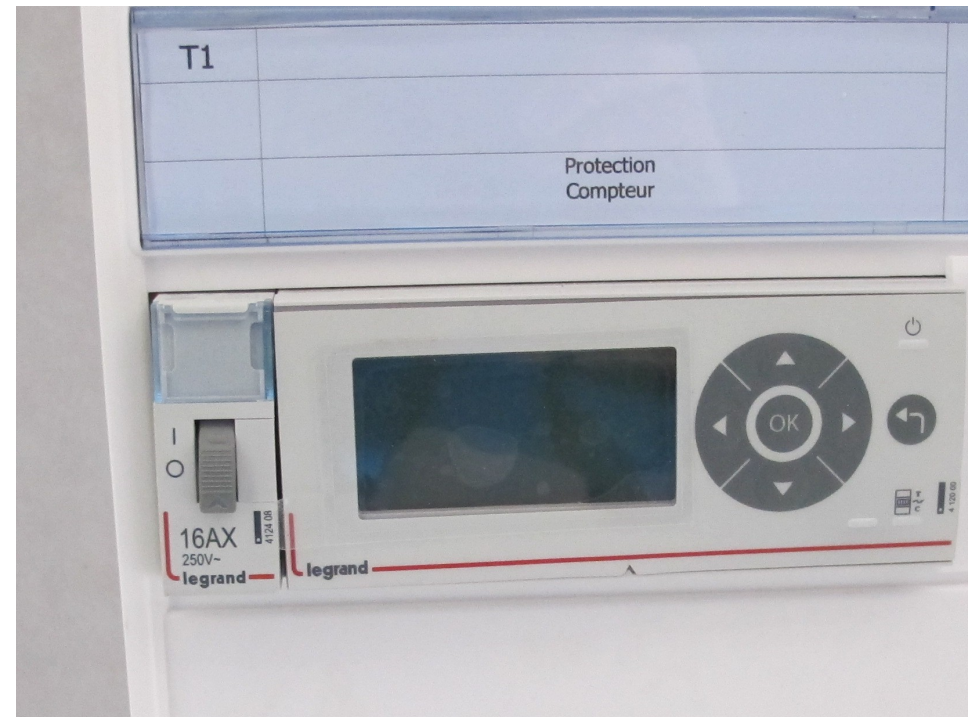
# RT 2012 : Points de vigilance

- Précision des données sur les vitrages
  - Facteurs solaires et facteurs lumineux
  - Orientation des baies et correctifs applicables par saison !
- Précision des données d'entrées sur les équipements
  - Matrice PAC
  - Fiche application sur poêles à bois...



# RT 2012 : Points de vigilance

- Comptage des consommations par postes





**Cerema**

Centre d'études et d'expertise sur les risques,  
l'environnement, la mobilité et l'aménagement

MERCI  
de votre  
attention

