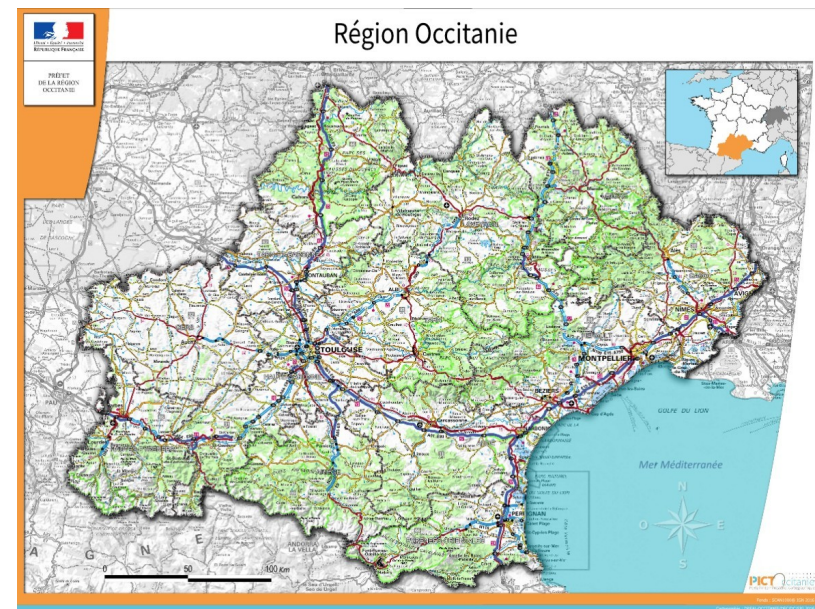


Présentation de Picto-Occitanie

Séminaire : "Bâtir une stratégie foncière"

Toulouse le 18 juin 2019

"Présentation de Picto-Occitanie"



Introduction

- Diagnostic foncier requiert de la donnée fiable et pérenne.
- Contexte open data : Effort constant pour offrir un vaste substrat de données ouvertes (gratuites) Mais : offre pléthorique posant la question de sa mise à jour
- De plus en plus la donnée acquiert un statut de matière première dont la valorisation crée la valeur.
- Services de l'Etat en Occitanie ouvrent leurs données par le biais d'une plateforme (I) : Picto-Occitanie tout en veillant à leur valorisation par des outils utilisables par tous (II)

I : La plateforme Picto-Occitanie

The screenshot shows the Picto-Occitanie website interface. At the top, there is a navigation bar with links: [Dispositif](#), [Actualités](#), [Vous êtes ...](#), [Accès départemental](#), [Le coin de l'ADL](#), [PACOC](#), [ITO](#), and [RP ADM_PF](#). Below the navigation bar is the PICT Occitanie logo and the text 'Portail interministériel cartographique' and 'Picto-Occitanie'. A search bar is located on the right with the text 'Rechercher dans le site'. To the right of the search bar is the logo of the 'PRÉFET DE LA RÉGION OCCITANIE'. The main content area features four large colored boxes: 'Cartes' (orange) with the subtext 'Visualisez des données géographiques', 'Données' (blue) with 'Recherchez des données géographiques', 'Thématiques' (green) with 'Découvrez nos espaces thématiques', and 'Géoservices' (red) with 'En savoir plus sur les outils'. Below these boxes are three featured content cards. The first card is titled 'L'URBANISATION EN TARN ET GARONNE DE 1850 À 2013' and includes a photo of a town square and the text 'Video réalisée par la DDT de Tarn-et-Garonne'. The second card is titled 'ANNUAIRE DE L'INSPECTION DU TRAVAIL EN OCCITANIE' and includes a map of Occitania and the text 'La Direction Régionale des Entreprises, de la Concurrence, de la Consommation, du Travail et l'Emploi (DIRECCTE) facilite vos démarches'. The third card is titled 'CIPRIP' and includes a photo of a snowy mountain range and the text 'Cartographie Informatrice des Phénomènes à Risques (CIPRIP) sur la chaîne des Pyrénées'. At the bottom of the page, there is a footer with links: 'Mentions légales', 'Plan du site', and 'Contacts'. On the right side of the footer, it says 'PICTO-Occitanie SGAR Occitanie 1, place Saint-Étienne 31038 Toulouse'.

I : La plateforme Picto-Occitanie

- Un vaste réseau de partenaires
- Des données de référence homogènes sur l'ensemble de la région
- Des données gratuites (open-data) librement téléchargeables et ré-utilisables

I : La plateforme Picto-Occitanie

- La donnée : Brique élémentaire de connaissance
- Elle ne vaut que par ce que l'on en fait
- La donnée SIG est une donnée complexe
- Double approche :
 - Experts : Catalogue exhaustif (+ de 600 données régionales et + de 4000 données accessibles)+ flux
 - Utilisateurs occasionnels : Outils dédiés

II : Les outils

- Cartographies dynamiques (ex. Tache urbaine)
- Indications territoriales en Occitanie (ITO)
- PictOStat
- Analyse multi-critères (D6D-AMC)
- Co-Visibilité (module de D6D-AMC)

II : Les outils (Carto dynamique)

Visualiseur général

Localiser Données

Données

- DONNEE GENERALE
- EAU
- FONCIER_SOL
- OCCUPATION_SOL
 - Corine Land Cover 2018
 - Tissu urbain continu
 - Tissu urbain discontinu
 - Zone industrielle, commerciale et installations publiques
 - Mixité rurale et forestière et espaces associés
 - Zone pastorale
 - Aérodrom
 - Extension de matériaux
 - Déchets
 - Champs
 - Capacité sans culture
 - Equipements sportifs et de loisirs
 - Terrain autres hors périmètre d'irrigation
 - Ruissels
 - Exploités
 - Végétation et petits fruits
 - Champs
 - Prairies et autres surfaces herbives en terres à usage agricole
 - Cultures annuelles associées à des cultures permanentes
 - Systèmes culturels et permanents complexes
 - Surfaces essentiellement agricoles, interrompues par des espaces naturels importants
 - Forêts de feuillus
 - Forêts de conifères
 - Forêts mixtes
 - Pollués et abîmages naturels
 - Landes et maquis
 - Végétation de montagne
 - Forêt et végétation arbustive en mutation
 - Plages, dunes et sable
 - Roches nues
 - Végétation sclérophylle
 - Zones rocheuses
 - Glaçons et neiges éternelles
 - Neiges éternelles
 - Neiges temporaires
 - Marais salés
 - Marais non salés
 - Marais à eau douce
 - Marais à eau saumâtre
 - Lacs et étangs
 - Lagunes littorales
 - Mers et océans
 - Tache urbaine 2017 (méthodologie CERTU)
 - Tache urbaine 2005 (méthodologie DREAL Occitanie)
 - Tache urbaine 2015 (méthodologie DREAL Occitanie)
- HABITAT POLITIQUE DE LA VILLE
- MER LITTORAL
- NATURF PAYSAGF BIODIVERSITE

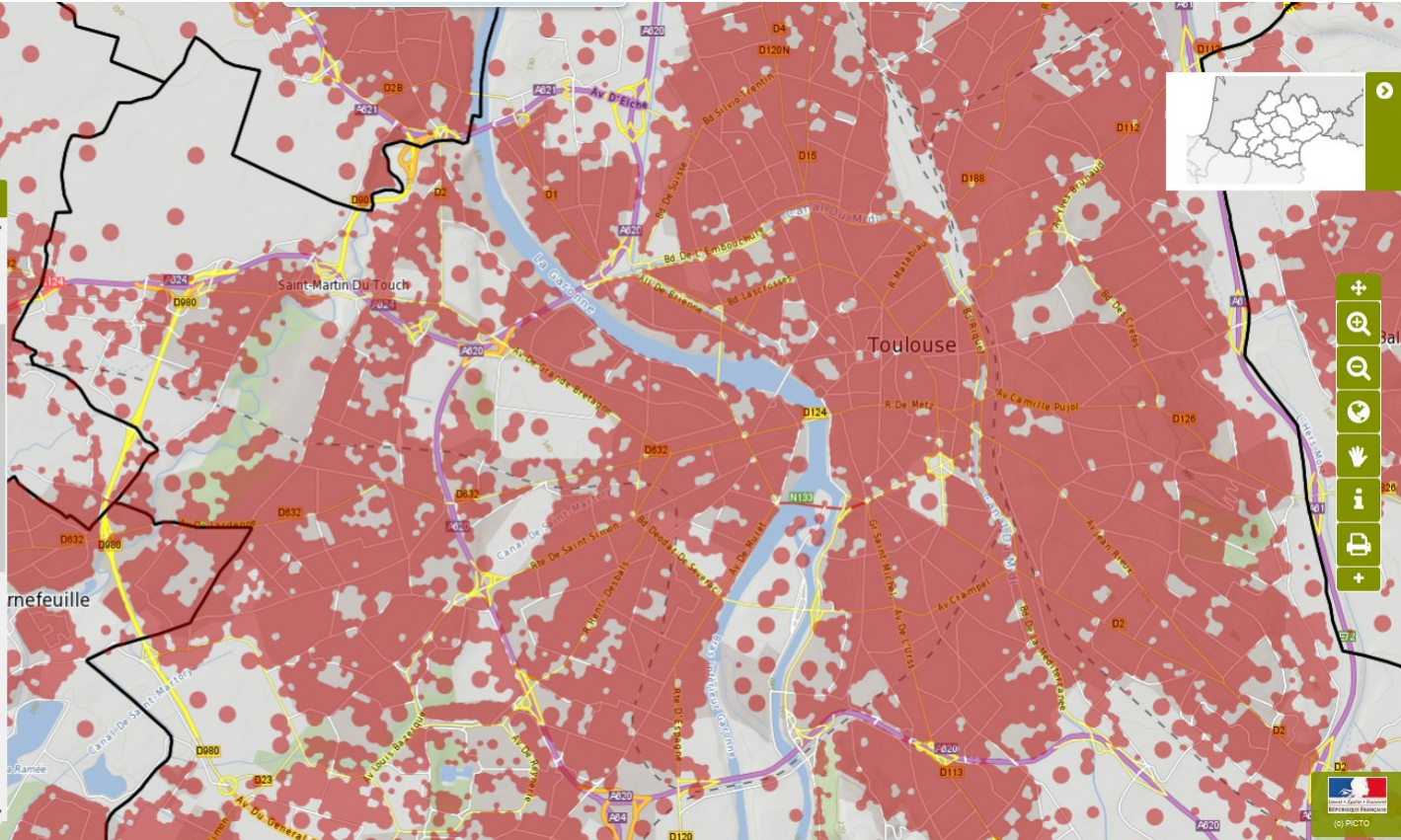
II : Les outils (Carto dynamique)

Visualiseur général

Localiser Données

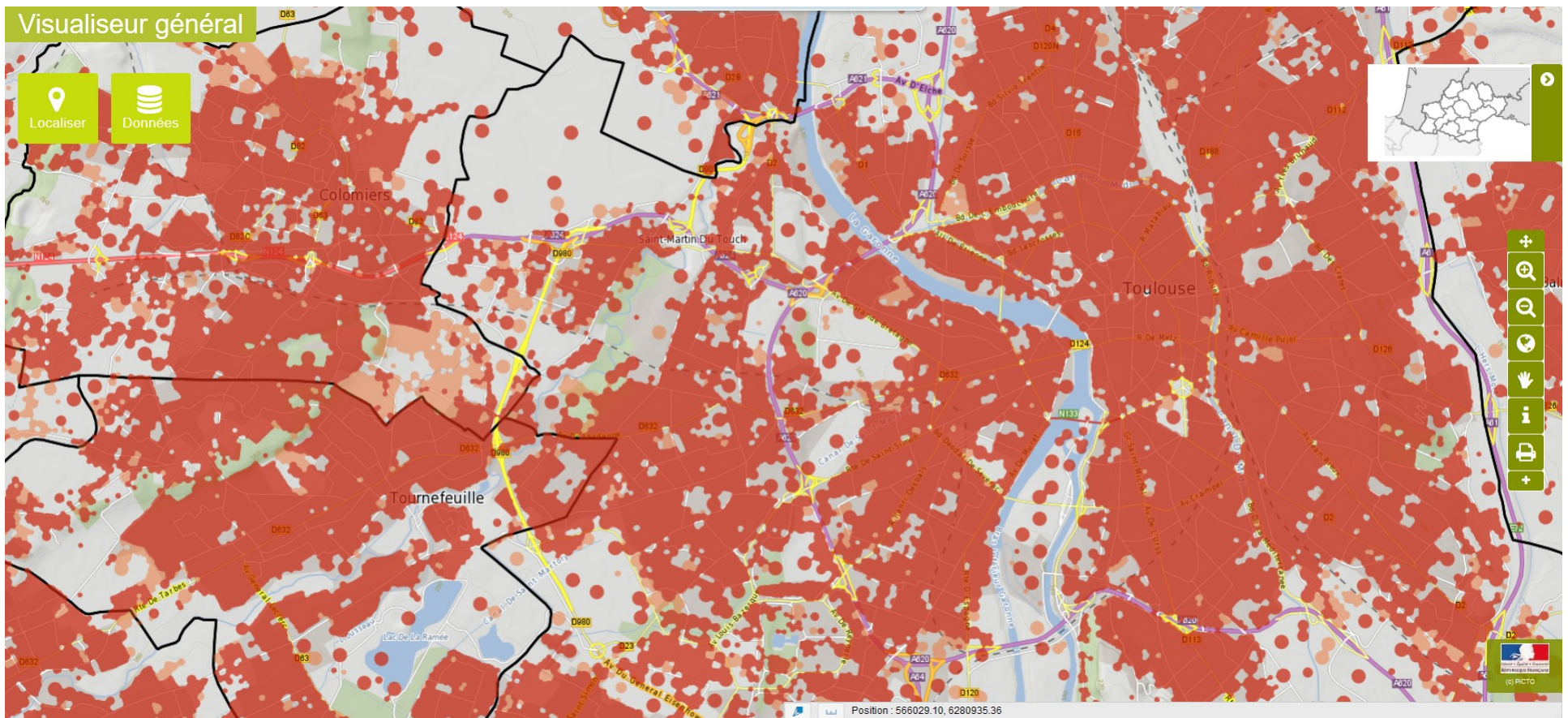
Données

- DONNEE GENERALE
- EAU
- FONCIER_SOL
- OCCUPATION_SOL
 - Corine Land Cover 2018
 - Etats urbains
 - Tissu urbain discontinu
 - Zones industrielles ou commerciales et installations publiques
 - Parcelles isolées et terrains et espaces associés
 - Zones portuaires
 - Artificialité
 - Extraction de matériaux
 - Chantiers
 - Chantiers urbains
 - Equipements sportifs et de loisirs
 - Terrains vides hors parcelles d'attribution
 - Parcs
 - Végétation
 - Végétation et petits fruits
 - Ouvrages
 - Prairies et autres surfaces herbues en herbe à usage agricole
 - Cultures annuelles associées à des cultures permanentes
 - Surfaces cultivées et prairies temporaires
 - Prairies de fauche
 - Forêts de feuillus
 - Forêts de conifères
 - Forêts mélangées
 - Forêts et pâturages naturels
 - Landes et broussailles
 - Végétation arbustive
 - Forêt et végétation humides en mutation
 - Plages, dunes et lagunes
 - Marais secs
 - Végétation claustrée
 - Forêts humides
 - Glaciers et neiges éternelles
 - Neiges éternelles
 - Forêts
 - Marais salés
 - Marais maritimes
 - Marais d'eau douce
 - Cours et vasières d'eau douce
 - Lacs et étangs
 - Lagunes littorales
 - Mers et océans
 - Tache urbaine 2017 (méthodologie CERTU)
 - Tache urbaine 2005 (méthodologie DREAL Occitanie)
 - Tache urbaine 2015 (méthodologie DREAL Occitanie)
- HABITAT POLITIQUE DE LA VILLE
- MER LITTORAL
- NATURE PAYSAGE BIODIVERSITE

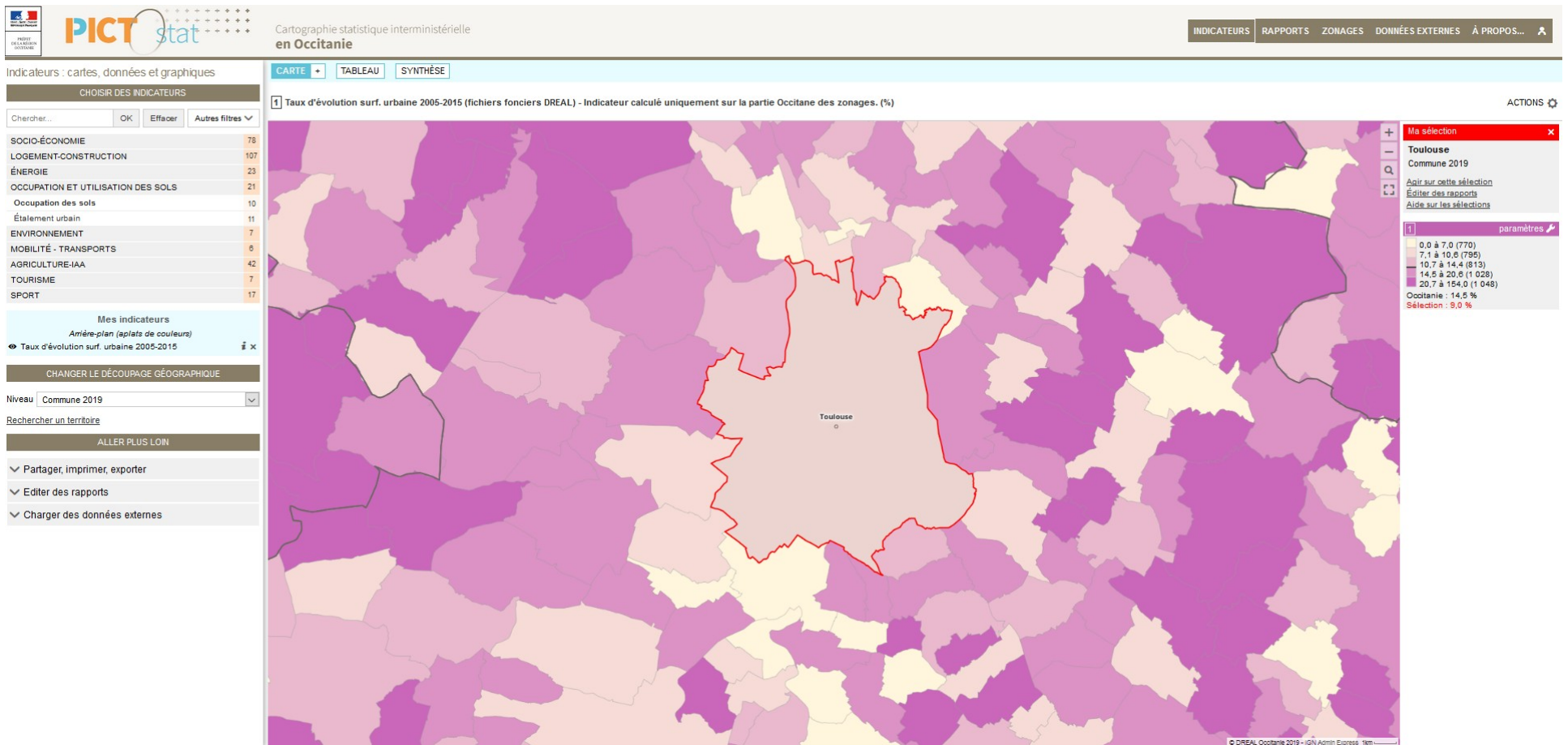


The map displays the urban footprint of Toulouse, France, with the Garonne river flowing through it. The urban areas are highlighted in red, corresponding to the 'Tache urbaine 2005' layer selected in the legend. Other layers like 'Corine Land Cover 2018' show various land uses such as forests, agricultural areas, and urban zones. The map includes a search bar, navigation tools (zoom in/out, pan, home), and a small inset map of Occitanie in the top right corner.

II : Les outils (Carto dynamique)



II : Les outils (pictOstat)



II : Les outils (Co-visibilité)

PICT ccitanie D6DAMC : Analyse multicritères
Portail interministériel cartographique

Covisibilité

Immeuble

MNT 25m Occitanie

N°1

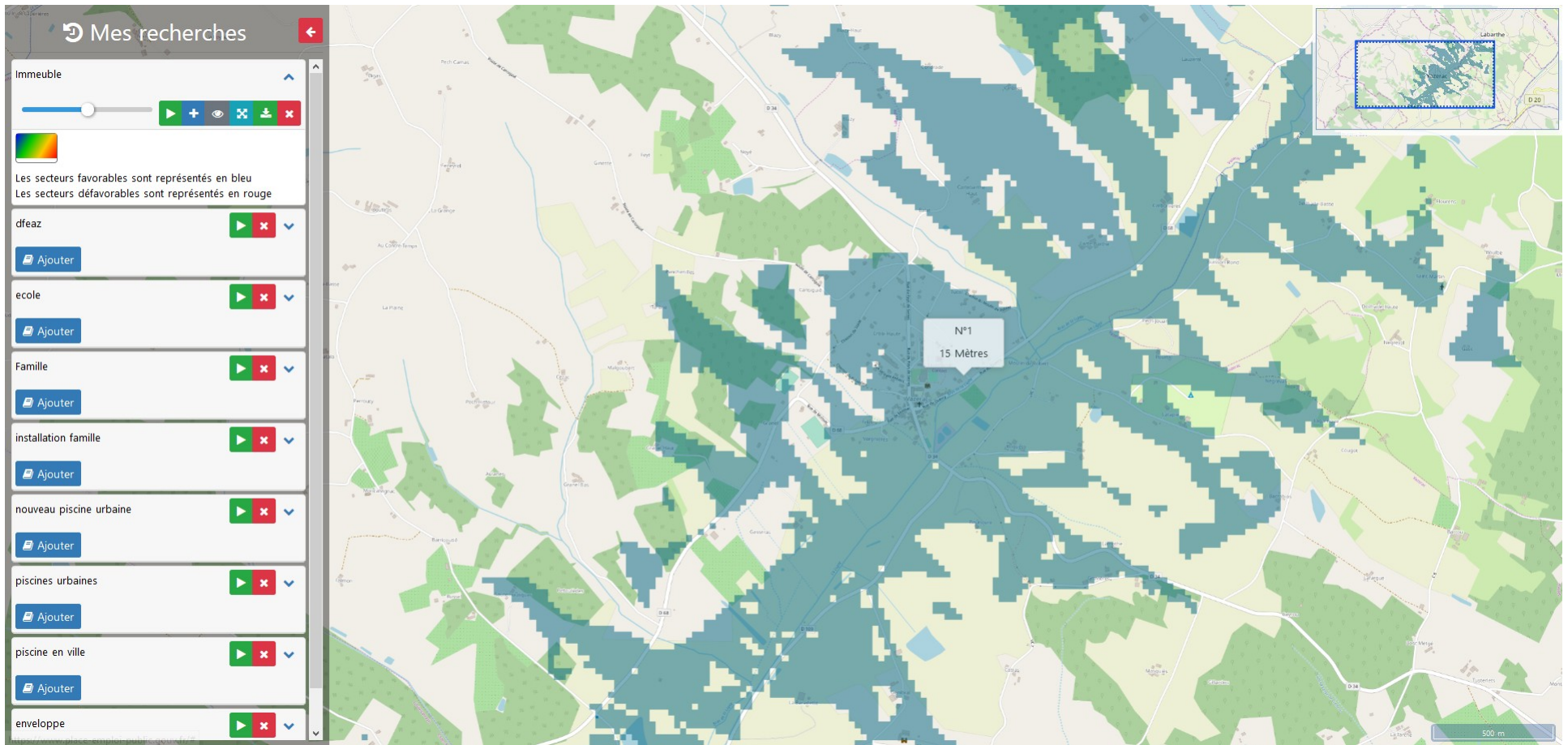
15 Mètres

Effacer

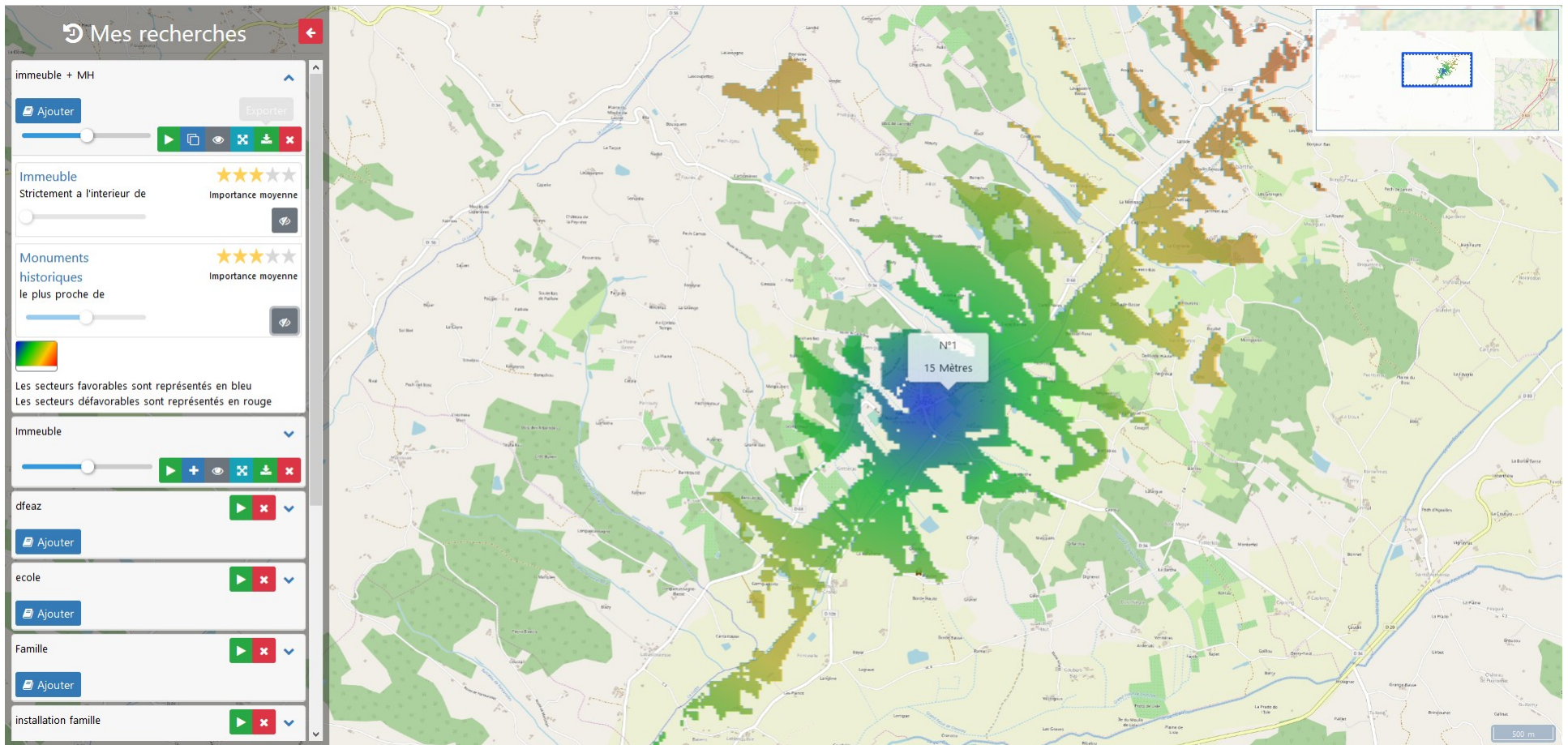
Calculer

100 m

II : Les outils (Co-visibilité)



II : Les outils (Co-visibilité)



II : Les outils (ITO : Base de données communale)

Outil de base communale

Configurations :

- Indications Territoriales en Occitanie (ITO)

ETAPPE 1 : La localisation

ITO (INDICATIONS TERRITORIALES EN OCCITANIE)

Cette application donne une indication des zonages réglementaires ou informatifs sur une entité administrative donnée. Ces zonages sont issus d'une partie du patrimoine de PICTO.

Avertissement

- les zonages numérisés ne sont pas toujours à jour et peuvent être différents de ceux des zonages officiels.
- La méthode de numérisation de l'ITO ne repose pas sur les données officielles de la commune. Cela peut entraîner des erreurs de numérisation.
- Les résultats de l'ITO ne se substituent pas aux définitions réglementaires et informatives des zonages, l'utilisateur doit se référer aux documents officiels pour interpréter le résultat.
- ITO contient les données suivantes : en sur internet à créer.
- Seule une partie du patrimoine de PICTO-Occitanie est utilisée dans cet outil.

Différentes options de sélection : Par commune, EPCI, SCOT, Département, ...

LOCALISATION

Rechercher 4,485 communes (1 à 10) Filtre par fichier Vider la sélection Voir la sélection

Code INSEE	Communes	Département	EPCI	SCOT	PAYS	
34001	Abelhan	HERAULT	CC Les Avant-Monts	SCOT DU BITERROIS		<input type="checkbox"/>
65001	Adast	HAUTES-PYRENEES	CC Pyrénées Vallées des Gaves		Vallées des Gaves	<input type="checkbox"/>
65002	Adé	HAUTES-PYRENEES	CA Tarbes-Lourdes-Pyrénées		Vallées des Gaves	<input type="checkbox"/>
65003	Adervielle-Pouchergues	HAUTES-PYRENEES	CC Aure Louron	SCOT DES VALLEES D'AURE ET DU LOURON	Nestes	<input type="checkbox"/>
34002	Adissan	HERAULT	CA Hérault-Méditerranée	SCOT DU BITERROIS		<input type="checkbox"/>
31001	Agassac	HAUTE-GARONNE	CC Coeur et Coteaux du Comminges	SCOT DU PAYS COMMINGES-PYRENEES	Comminges Pyrénées	<input type="checkbox"/>
34003	Agde	HERAULT	CA Hérault-Méditerranée	SCOT DU BITERROIS		<input type="checkbox"/>
34004	Agel	HERAULT	CC du Minervois au Caroux		Haut Languedoc et Vignobles	<input type="checkbox"/>
12001	Agen-d'Aveyron	AVEYRON	CC du Pays de Salars		Monts et lacs du Levezou	<input type="checkbox"/>
34005	Agonès	HERAULT	CC des Cévennes Gangeolises et Suménoises		Algoual Cévennes Vidourle	<input type="checkbox"/>

Afficher 10 communes Précédent 1 2 3 4 5 ... 449 Suivant

THEMATIQUE

OPTIONS

RECHERCHER

II : Les outils (ITO : Base de données communale)

3. Les résultats d'ITO ne se substituent pas aux définitions réglementaires et informatives des zonages, l'opérateur doit se référer aux documents officiels pour interpréter le résultat.

4. ITO contient les données suivantes : lien sur internet à créer.

5. Seule une partie du patrimoine de PICTO-Occitanie est utilisée dans cet outil.

LOCALISATION

Rechercher 17 communes (1 à 10) Filter par fichier Vider la sélection Voir la sélection

Code INSEE	Communes	Départemen	CC du Pont du Gard	SCOT	PAYS	<input checked="" type="checkbox"/>
30012	Aramon	GARD	CC du Pont du Gard	SCOT UZEGE PONT DU GARD	Uzège Pont du Gard	<input checked="" type="checkbox"/>
30013	Argilliers	GARD	CC du Pont du Gard	SCOT UZEGE PONT DU GARD	Uzège Pont du Gard	<input checked="" type="checkbox"/>
30073	Castillon-du-Gard	GARD	CC du Pont du Gard	SCOT UZEGE PONT DU GARD	Uzège Pont du Gard	<input checked="" type="checkbox"/>
30085	Collas	GARD	CC du Pont du Gard	SCOT UZEGE PONT DU GARD	Uzège Pont du Gard	<input checked="" type="checkbox"/>
30089	Comps	GARD	CC du Pont du Gard	SCOT UZEGE PONT DU GARD	Uzège Pont du Gard	<input checked="" type="checkbox"/>
30103	Domazan	GARD	CC du Pont du Gard	SCOT UZEGE PONT DU GARD		<input checked="" type="checkbox"/>
30107	Estézargues	GARD	CC du Pont du Gard	SCOT UZEGE PONT DU GARD	Uzège Pont du Gard	<input checked="" type="checkbox"/>
30116	Fournès	GARD	CC du Pont du Gard	SCOT UZEGE PONT DU GARD	Uzège Pont du Gard	<input checked="" type="checkbox"/>
30166	Meynes	GARD	CC du Pont du Gard	SCOT UZEGE PONT DU GARD	Uzège Pont du Gard	<input checked="" type="checkbox"/>
30179	Montfrin	GARD	CC du Pont du Gard	SCOT UZEGE PONT DU GARD	Uzège Pont du Gard	<input checked="" type="checkbox"/>

Afficher 10 communes Précédent 1 2 Suivant

THÉMATIQUE

OPTIONS

- Détailler les résultats par commune
- Ignorer les communes sans résultat

Cliquez sur " RECHERCHER "

II : Les outils (ITO : Base de données communale)

Outil de base communale

Configurations :
> Indications Territoriales en Occitanie (ITO)

OUTIL DE BASE COMMUNALE

En quelques secondes un rapport est produit indiquant tout ce qui a été trouvé dans la zone concernée

1. les résultats d'ITO ne sont pas des données géographiques. Cette géographie est une numérisation des données géographiques.
2. La méthode d'ITO ne retient pas les objets strictement à l'intérieur d'une bande de 20 m autour du périmètre de la commune. Ceci pour réduire les erreurs de numérisation aux frontières des communes.
3. Les résultats d'ITO ne se substituent pas aux définitions réglementaires et informatives des zonages, l'opérateur doit se référer aux documents officiels pour interpréter le résultat.
4. ITO contient les données suivantes : lien sur internet à créer.
5. Seule une partie du patrimoine de PICTO-Occitanie est utilisée dans cet outil.

LOCALISATION
THEMATIQUE
OPTIONS

RECHERCHER

RAPPORT EN ODT

RAPPORT EN PDF

Sélection (17 communes)

Attention : chaque page permet de visualiser les résultats. Par contre, les rapports en ODT et PDF permettent de télécharger l'ensemble des données.

Rapport téléchargeable en ODT ou PDF

Commune(s)	CC du Pont du Gard	
Aramon	CC du Pont du Gard	
Argeliers	CC du Pont du Gard	
Castillon-du-Gard	CC du Pont du Gard	
Collas	CC du Pont du Gard	
Comps	CC du Pont du Gard	
Domazan	CC du Pont du Gard	
Estérogues	CC du Pont du Gard	
Fourmès	CC du Pont du Gard	
Meynes	CC du Pont du Gard	
Montfau	CC du Pont du Gard	

Pages : 1 2 3

BIODIVERSITÉ - TRAME VERTE ET BLEUE

Arrêté préfectoral de protection de biotope (APPB)

Identifiant (lien vers fiche)	Nom	Date de création	Date de dernière modification administrative	Surface totale du site (Ha)
FR3800130	Gorges du Gardon	1990-04-13	Aucune valeur	339.2024000000

III : Les usages en développement

OCS GE en Midi-Pyrénées



OCS GE en Occitanie (bientôt)

- Zones bâties
- Zones non bâties
- Zones à matériaux minéraux
- Zones à autres matériaux composites
- Sols nus
- Surfaces d'eau
- Nevés et glaciers
- Peuplements de feuillus
- Peuplement de conifères
- Peuplements mixtes
- Formations abusives, sous-arbrisseaux
- Autres formations ligneuses
- Formations herbacées
- Autres formations non ligneuses



Couverture du sol									
CS1. Sans végétation					CS2. Avec végétation				
CS1.1 Surfaces anthropisées		CS1.2 Surfaces naturelles			CS2.1 Végétation ligneuse			CS2.2 Végétation non ligneuse	
CS1.1.1 Zones imperméables	CS1.1.2 Zones perméables	CS1.2.1 Sols nus (Sable, pierres meublées, rochers saillants, ...)	CS1.2.2 Surfaces d'eau (Eau continentale et maritime)	CS1.2.3 Névés et glaciers	CS2.1.1 Formations arborées	CS2.1.2 Formations arbustives et sous-arbrisseaux (Landes basses, formations arbustives, formations arbustives organisées, ...)	CS2.1.3 Autres formations ligneuses (Vignes et autres lianes)	CS2.2.1 Formations herbacées (Pelouses et prairies, terres arables, roselières, ...)	CS2.2.2 Autres formations non ligneuses (Lichen, mousse, bananiers, bambous, ...)
CS1.1.1.1 Zones bâties CS1.1.1.2 Zones non bâties (Routes, places, parking, ...) CS1.1.2.1 Zones à matériaux minéraux (Pierre, terre - voies ferrées, pistes forestières, chemins empierrés, chantiers, carrières, salines, ...) CS1.1.2.2 Zones à autres matériaux composites (Décharges, ...) CS2.1.1.1 Peuplement de feuillus CS2.1.1.2 Peuplement de conifères CS2.1.1.3 Peuplement mixte									

Usage du sol	US1. Production primaire	US1.1 Agriculture		
		US1.2 Sylviculture		
		US1.3 Activités d'extraction		
		US1.4 Pêche et aquaculture		
		US1.5 Autre		
	US235 Production secondaire, tertiaire et usage résidentiel (regroupement des US2, US3 et US5 de la nomenclature nationale)			
	US4. Réseaux de transport logistiques et infrastructures	US4.1 Réseaux de transport	US4.1.1 Routier	
			US4.1.2 Ferré	
			US4.1.3 Aérien	
			US4.1.4 Eau	
			US4.1.5 Autres réseaux de transport	
		US4.2 Services de logistique et de stockage		
		US4.3 Réseaux d'utilité publique		
	US6 Autre usage	US6.1 Zones en transition		
		US6.2 Zones abandonnées		
US6.3 Sans usage				
US6.6 Usage Inconnu				

L'OCS-GE est disponible (gratuitement) sur le
Géoportail

III : Les usages en développement



Merci pour votre attention

Contact : romain.provost@developpement-durable.gouv.fr