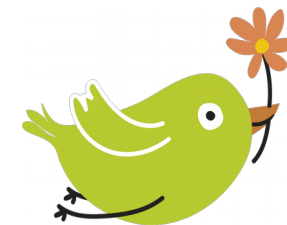


# Agir pour la qualité de l'air



## Avancement du programme d'action Qualité de l'air

COFIL PPA  
*25 juin 2019*

*Qualité de l'Air  
On respire!*



toulouse  
métropole

en grand !

# Déroulé



1. Le programme d'actions qualité de l'air
2. L'avancement de l'étude de préfiguration de la ZFE
3. La concertation volontaire en cours

Questions / Réponses



toulouse  
métropole

en grand !





Qualité de l'Air  
On respire!

Le programme d'actions qualité de l'air



toulouse  
métropole

en grand !

# Le programme d'actions qualité de l'air

- Il constitue le **volet Air** du Plan Climat Air Énergie Territorial, auquel il est rattaché
- Constitué de **23 actions**, il est décliné en 4 thèmes : administration exemplaire, mobilités, communication /sensibilisation, cadre de vie
- Pour permettre une évaluation de sa réalisation, il s'adosse à un dispositif de suivi régulier assuré en transversal avec les services compétents
- Parmi ces actions, figure la mise en place d'une Zone à Faible Émission avant fin 2020





Qualité de l'Air  
On respire!

L'avancement de l'étude de préfiguration  
de la ZFE



toulouse  
métropole

en grand !

# L'avancement de l'étude de préfiguration

Afin de préparer la mise en place opérationnelle de la ZFE, une étude de préfiguration a été engagée en mai 2018. Elle doit permettre d'aider les élus de la métropole à statuer sur le périmètre, les cibles (typologies de véhicules et catégories de vignettes crit'air) et la temporalité de ce dispositif.

Plusieurs étapes s'enchaînent dans le cadre de ce travail :

- Diagnostic et enjeux - État initial
- Analyse détaillée et comparative de différents scénarios
- Planning de mise en œuvre du scénario retenu

Pour mener à bien les exercices inhérents à ces différentes missions, Toulouse métropole s'est adjoint les services d'un bureau d'étude spécialisé (Egis).

Elle a également invité ses partenaires historiques à prendre part au travail pour mobiliser leurs compétences et leur expertise au service de la future Zone à Faibles Émissions.



*Les partenaires associés*

# L'avancement de l'étude de préfiguration

## Les 3 variables dans la définition d'une ZFE



1 périmètre

**Le périmètre** : une zone dans laquelle s'appliquent les restrictions de circulation



1 temporalité

**Temporalité / périodicité** : elle définit quand s'appliquent les restrictions de circulation ( en permanence ou à certaines périodes de la journée, de la semaine,...)



des cibles



**Les cibles** : elles comprennent les catégories de véhicules concernés en fonction de leur usage (poids lourds, utilitaires, véhicules légers, 2 roues,...) et de leur classification Crit'Air



# L'avancement de l'étude de préfiguration

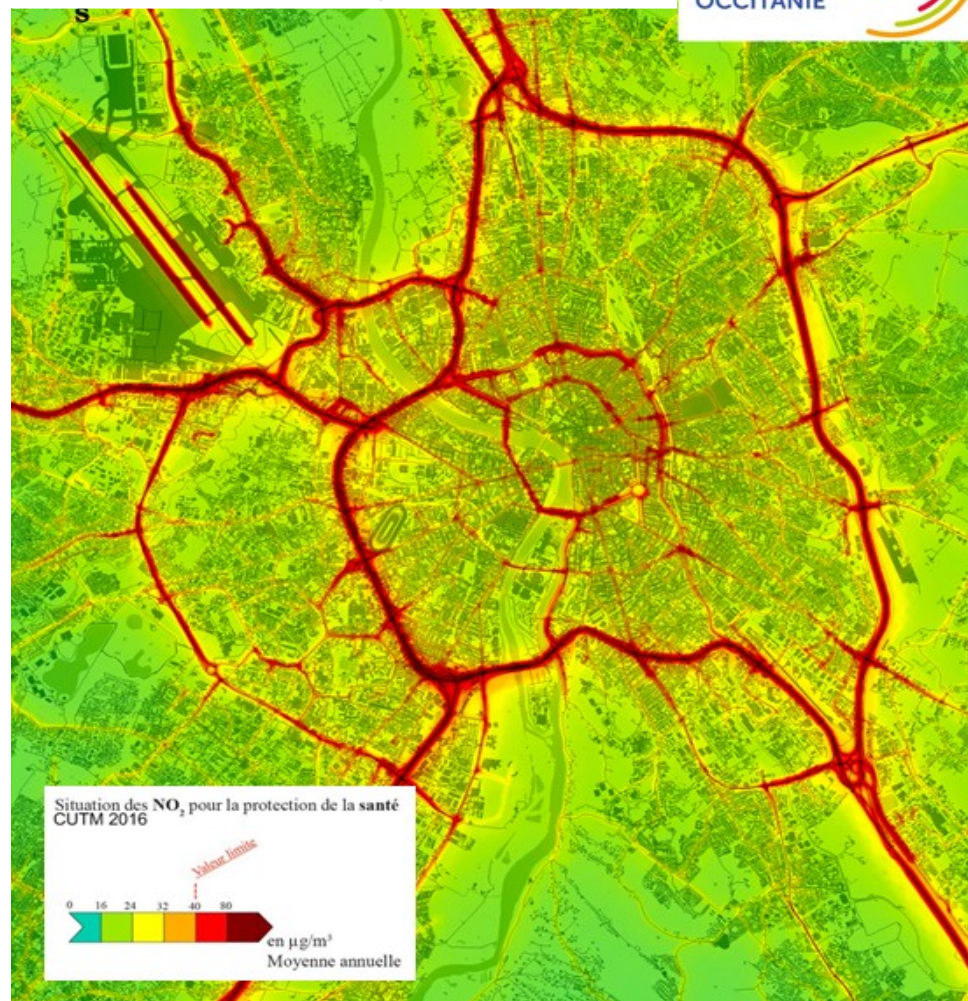
## Quel périmètre pour la ZFE toulousaine ?

### Situation sur la métropole Exposition aux dioxyde d'azote



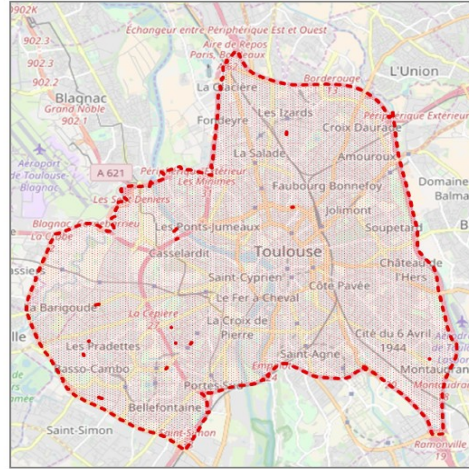
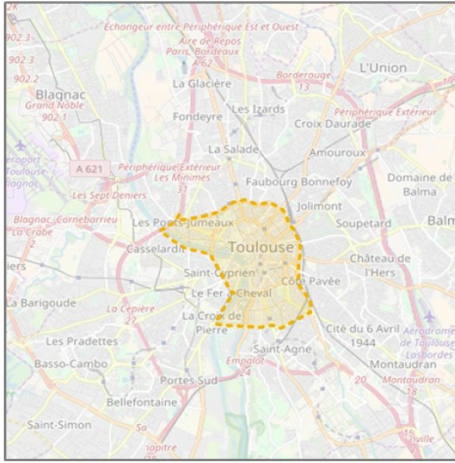
Les éléments à prendre en compte pour poser les bases d'un périmètre couvrent plusieurs champs :

- la hiérarchisation du réseau routier structurant,
- les cartographies de l'exposition aux différents polluants pour localiser les secteurs à enjeux,
- les secteurs desservis par le réseau structurant de transports en communs (métro, tram, linéo, train),
- la localisation des point d'intermodalité, pôles d'échanges et parkings relais,
- la densité urbaine.





# L'avancement de l'étude de préfiguration



X



X

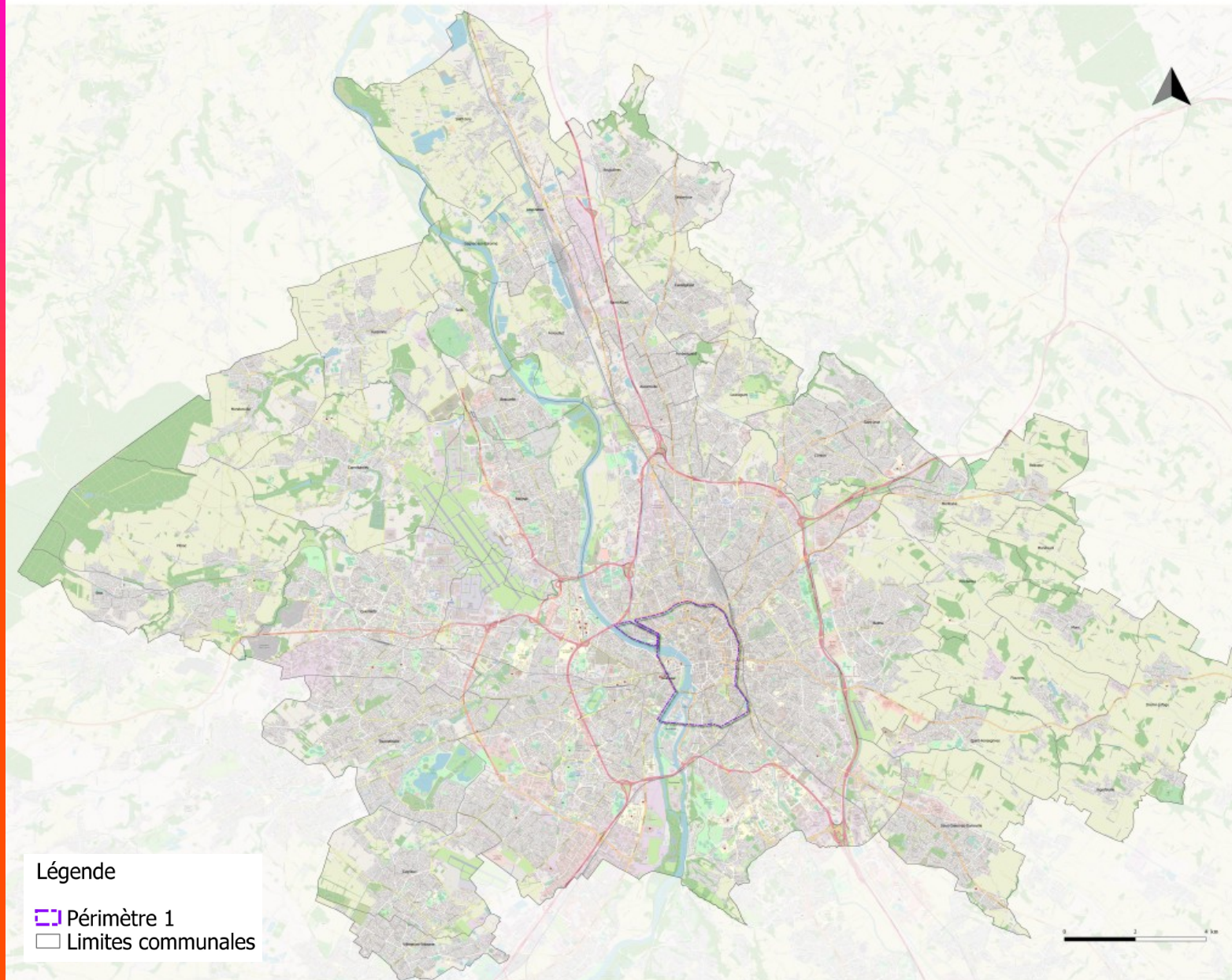
Intégration ou non de certaines voiries structurantes



4 scénarios reposant sur 2 périmètres

# L'avancement de l'étude de préfiguration

Les 2 périmètres restant à l'étude



## Périmètre 1



**90 400**  
habitants

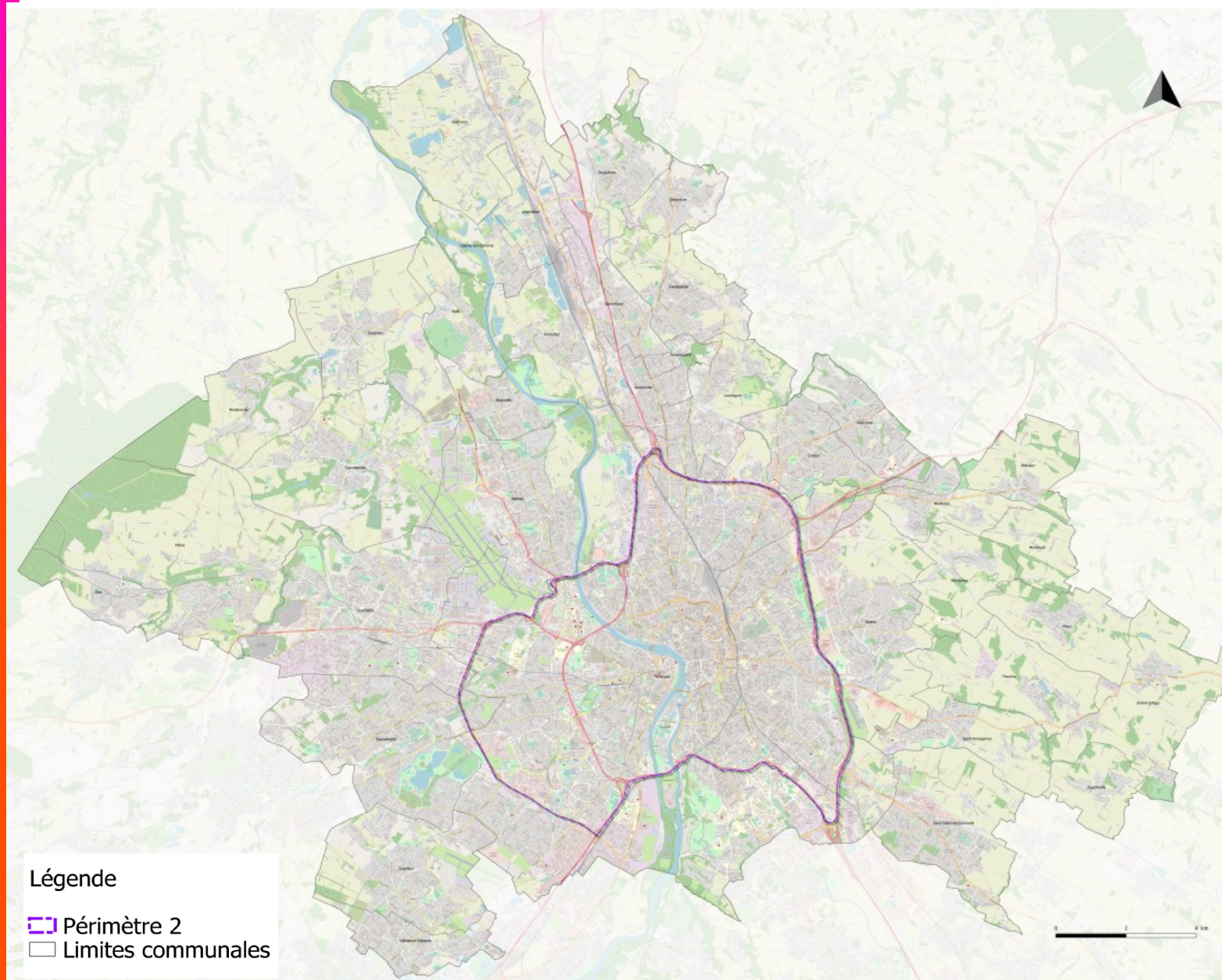


**76 100**  
emplois



# L'avancement de l'étude de préfiguration

Les 2 périmètres restant à l'étude



**Périmètre 2**



**420 000**  
habitants



**213 000**  
emplois





Qualité de l'Air  
On respire!

La concertation volontaire en cours



toulouse  
métropole

en grand !

# La concertation volontaire

Toulouse Métropole a décidé **d'associer la population** très en amont de cette concertation réglementaire obligatoire nécessaire à la mise en place d'une ZFE.

La concertation volontaire lancée par Toulouse Métropole a débuté le 21 mars dernier et se poursuivra jusqu'au 30 juin prochain.

Elle se déroule en deux phases.



# La concertation volontaire

## Le bilan de la phase 1 *Le dispositif déployé*



**3 débats nacelles** sur le territoire de Toulouse Métropole  
**1 Stand lors du Forum Toulouse + Verte**



**4 réunions bilatérales** avec les publics socio-professionnels



**2 réunions publiques** avec ateliers pour les parties prenantes et le grand public



Environ **600 personnes rencontrées**



**314 questionnaires** remplis sur la qualité de l'air



**401 contributions spontanées** enregistrées lors des nacelles et sur le site Internet de la Métropole



**278 idées** et attentes exprimées en réunion publique



# La concertation volontaire

## Le dispositif de la phase 2



La **poursuite de la concertation** en ligne



Une communication de proximité dans les **Commissions de quartier**  
700 personnes au 19/06



4 réunions **bilatérales** avec les publics socio-professionnels



Un **groupe de réflexion** pour nourrir le travail de réflexion sur la ZFE

### 2 objectifs visés :

-> Approfondir les premiers enseignements

-> Aborder plus en détail les modalités de mise en place de la ZFE et les mesures d'accompagnement associées

**Seconde phase de concertation du 10 mai au 30 juin 2019**