

Les surchauffes estivales

Emmanuel SARRATO

DREAL Midi Pyrénées



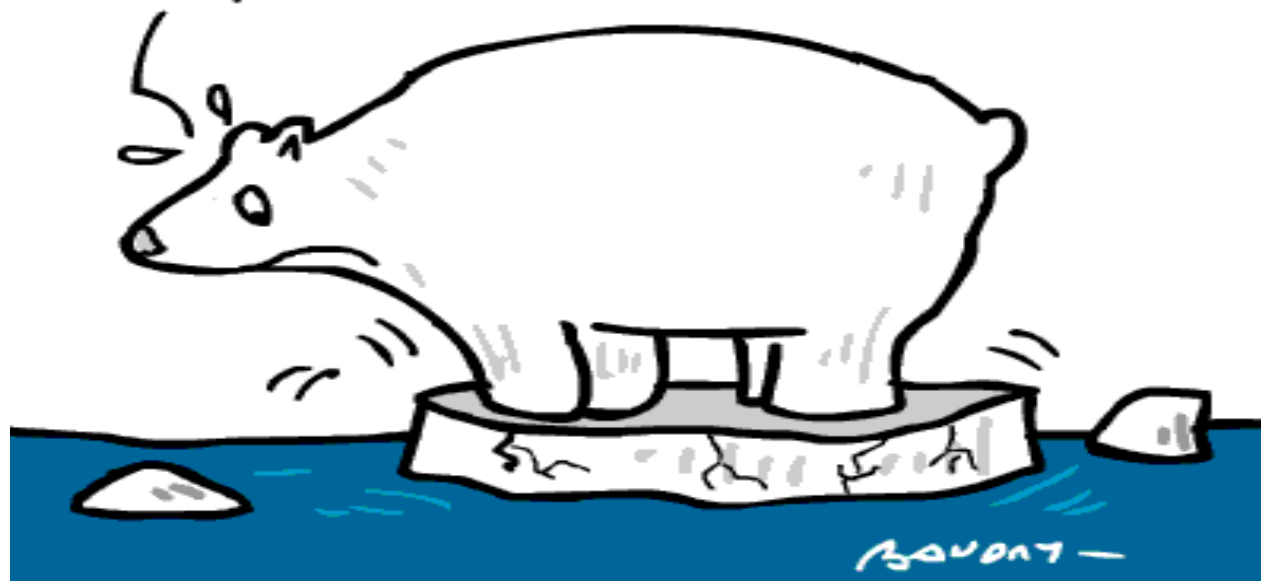
Liberté • Égalité • Fraternité
RÉPUBLIQUE FRANÇAISE

PREFET
DE LA REGION
MIDI-PYRENEES

Direction régionale de l'environnement, de l'aménagement et du logement

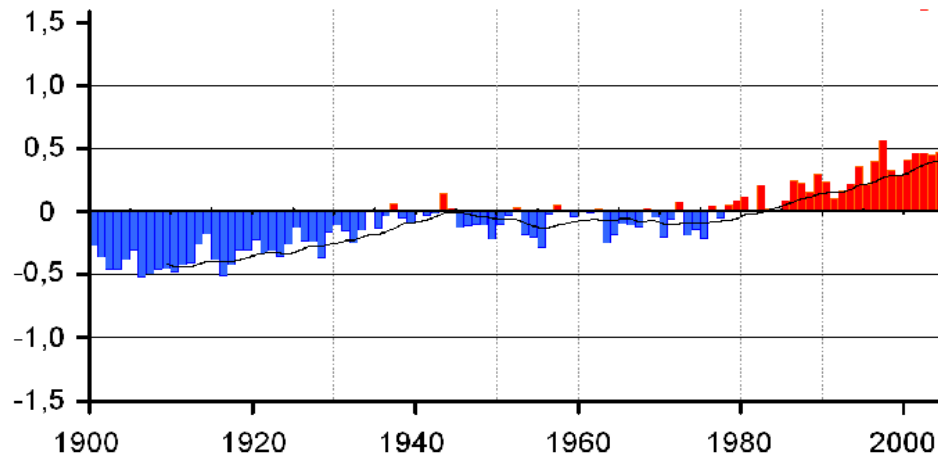
Le réchauffement climatique

IL N'Y A PAS QUE LA FONTE
DES COURS QUI DOIT NOUS
INQUIÉTER...

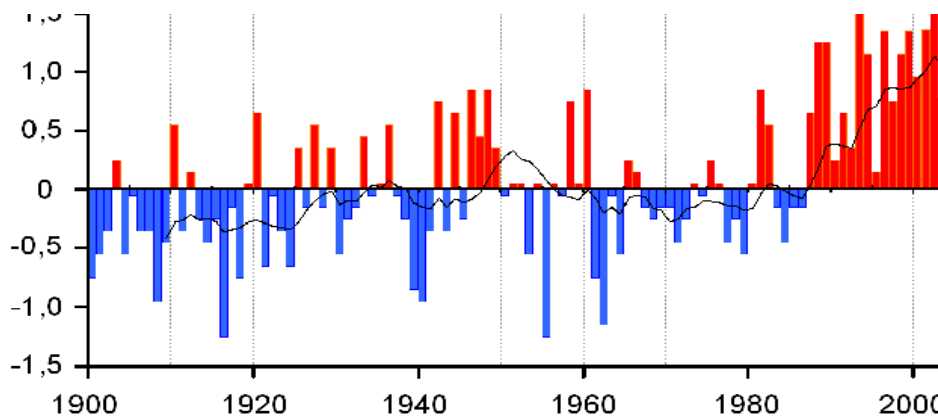


- Dans 30 ans, l'été moyen sera l'été 2003!?

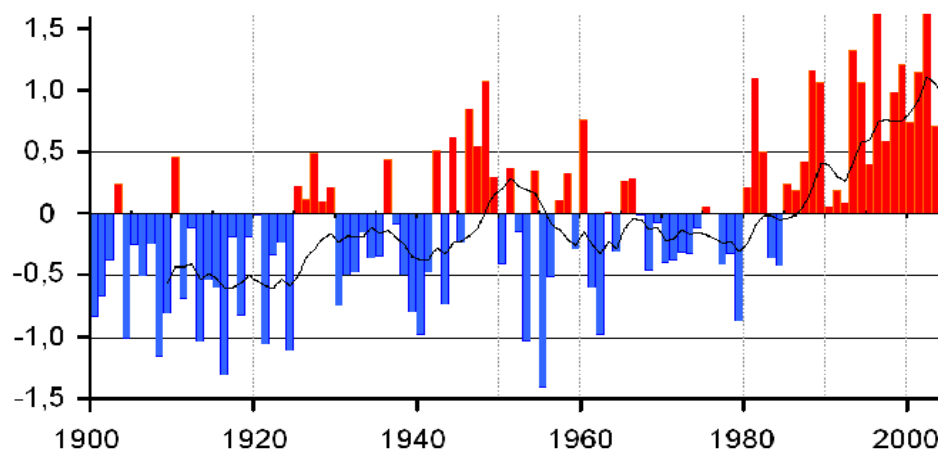
Plus concrètement...



Moyennes mondiales



Moyennes France



A Toulouse



PREFET
DE LA REGION
MIDI-PYRENEES

(source : Météo-France)

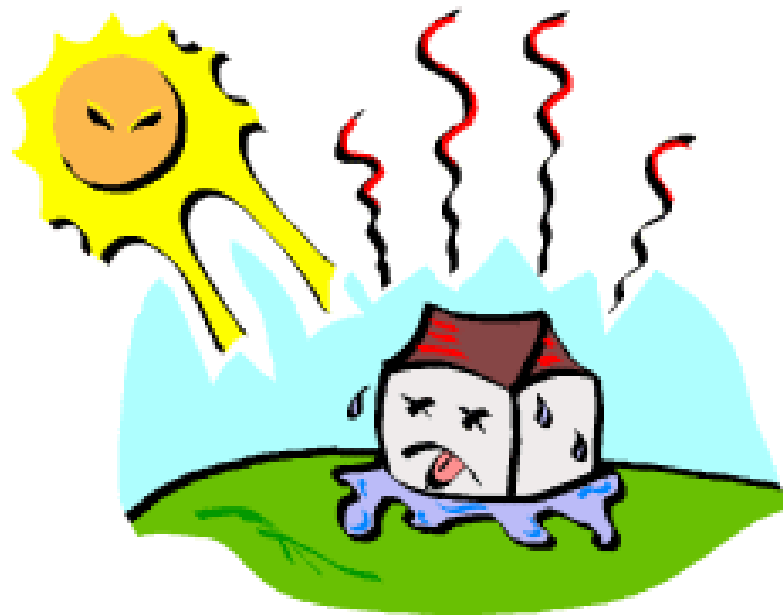
Uniquement une problématique de confort?



- Limiter le recours à la climatisation (surtout celle installée après coup!): consommation énergétique, aggravation des phénomènes d'ilots de chaleur
- Enjeu de santé publique

- On construit aujourd'hui pour au moins 30 ou 40 ans: l'adaptation au changement climatique démarre aujourd'hui

Et la basse consommation ?



- En attendant de nouvelles règles
-
- Fait-on mieux ou moins bien en BBC ou en RT 2012 qu'en RT 2005?