

Réunion Régionale des Opérateurs et animateurs Natura 2000

25 septembre 2012 - Gignac (34)



> Présentation du Réseau régional des gestionnaires d'espaces naturels protégés L-R et de ses actions

Thibaut RODRIGUEZ, CEN L-R

Animateur du Réseau régional des gestionnaires d'espaces naturels protégés du Languedoc-Roussillon





I – Le Réseau des gestionnaires ENP L-R

II – Actions structurantes du Réseau : 2011-12

III – Actions en cours et à venir : 2012-13

Le Réseau Régional des Gestionnaires d'Espaces Naturels du Languedoc-Roussillon



Présentation du Réseau des gestionnaires

ENP

L-R

*Réunion Opérateurs/Animateurs Natura
2000 Gignac, 25/09/12*

Roussillon – 06/05/10



Un Réseau régional des gestionnaires d'ENP L-R



- = Réseau né en 2007, co-financé par la Région LR et DREAL L-R, animé par le Conservatoire d'Espaces Naturels L-R, avec un secrétariat technique intégrant le PNR Narbonnaise en Méditerranée, le CG 30 et le PN des Cévennes.
- = Réseau technique, qui se propose de fédérer dans une approche transversale l'ensemble des gestionnaires d'espaces naturels protégés LR.
- = Outil d'information, d'échange d'expériences, de mutualisation des compétences et de réflexion.

4 grands objectifs :

- Faciliter la circulation de l'information, mutualiser les connaissances et développer un pôle de compétences.
- Accompagner la mise en œuvre d'opérations pilotes ou exemplaires.
- Promouvoir les enjeux de la gestion et les outils de protection et de valorisation
- Animer une réflexion stratégique et prospective



Fonctionnement

- Adhésion au réseau par la **ratification d'une charte** sur la base du volontariat
- **42 structures gestionnaires membres** au 01/09/2012 (sur près de 70 en LR)
- Des **outils de gestion et protection variés** : PN, PNR, RNN, RNR, Réserves biologiques, Natura 2000, Opérations grand site, sites des conservatoires, ENS, etc.
- Des outils mis en œuvre par **structures de gestion aux statuts variés** : Etablissements publics, Associations, Communes/Collectivités territoriales/EPCI (3/4)

Qui compose le Réseau des gestionnaires ?

- **Outils réglementaires**
- **Outils de maîtrise foncière**
- **Outils contractuels**

CONDITIONS A REMPLIR POUR ADHESION

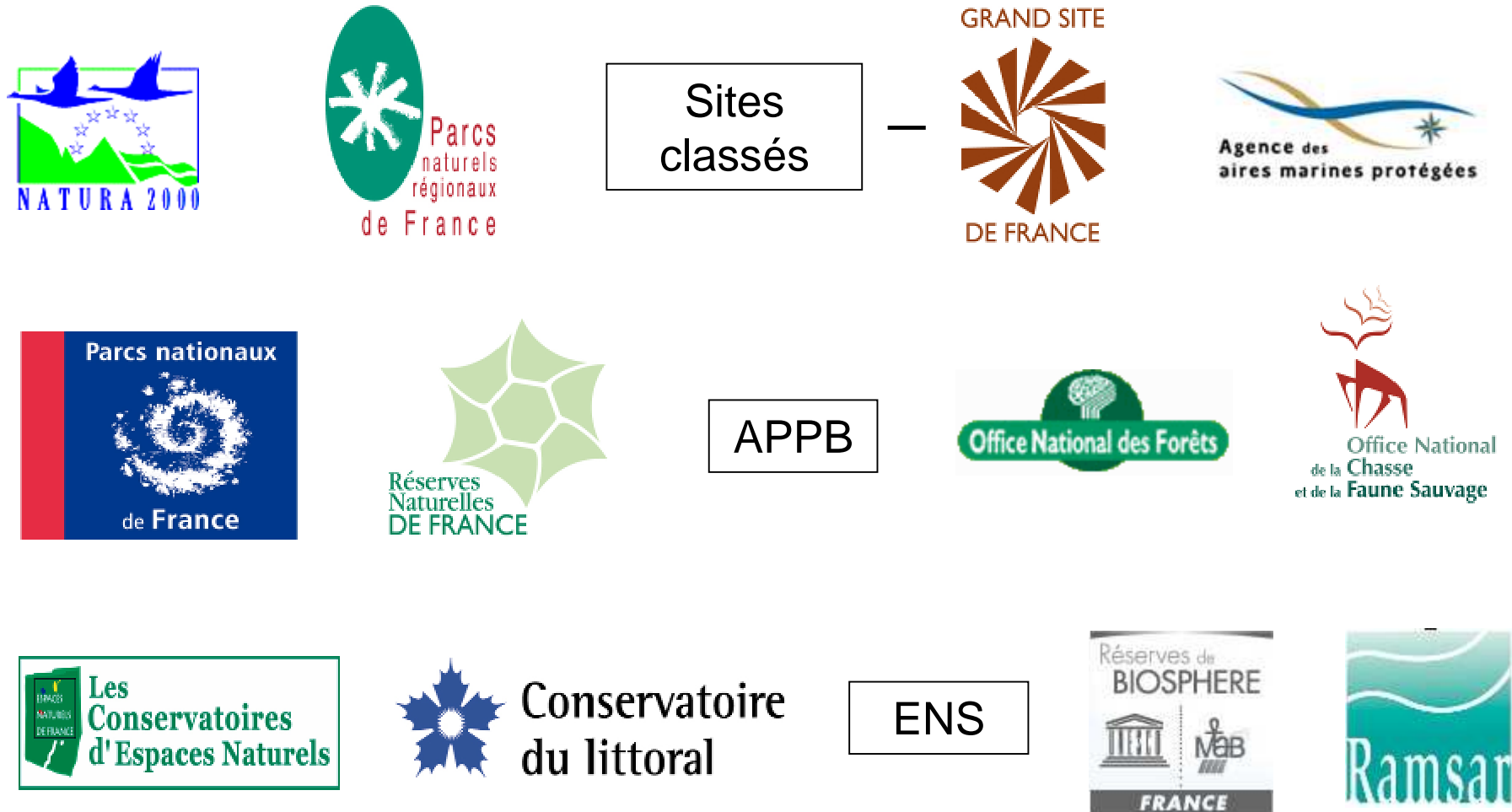
- *patrimoine naturel et paysager remarquable*
- *périmètre délimité et reconnu*
- *gestion effective et document de référence*
- *personnel technique dédié et permanent*

+

Désignations internationales : attribution d'une marque de reconnaissance de qualité sur la base de données qualitatives



Qui compose le Réseau des gestionnaires ?



Des activités et méthodes convergentes

Des possibilités d'actions communes aux gestionnaires

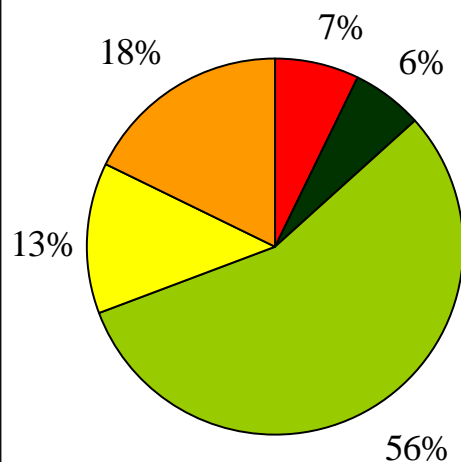
- **Protection** : inventaire, suivi, surveillance, entretien, restauration
- **Sensibilisation des citoyens** : communication, animation, EEDD
- **Police** : garde, prévention, contrôle, rappel à l'ordre, coordination
- **Promotion de systèmes de production durable...**

Des méthodes de gestion adaptées, évolutives et évaluées

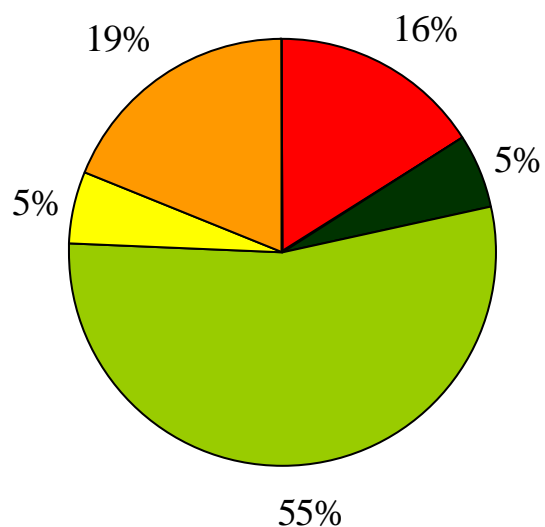
- Démarches de concertation locales
- Plans de gestion (objectifs et actions) basés sur états des lieux et suivis
- Articulation des actions et modalités de financement entre outils
- Articulation entre modalités d'actions (contractualisation, réglementation, etc.)

Qui compose le Réseau des gestionnaires ?

Les statuts des structures gestionnaires du LR



Les statuts des structures gestionnaires membres du réseau



- Etablissements publics et services déconcentrés de l'Etat
- Conseils Généraux
- EPCI et syndicats mixtes
- Communes
- Associations

Moyens humains et financiers

- En 2012, **Animateur** (1 ETP) + **CDD Coordination Fête de la Nature** (0,20 ETP)

- **Axes de travail :**
 - *25 % Animation, Gestion du projet*
 - *20 % Mutualisation des compétences, Ateliers*
 - *15 % Information*
 - *15 % Groupes de travail, Appui aux projets pilotes, Actions spécifiques*
 - *5 % Partenariat université / recherche ; Interventions*
 - + *20 % Communication, Coordination Fête de la Nature*

- Fonctionnement du Réseau bénéficiant du **soutien financier des 2 co-pilotes** (DREAL LR et Région LR) + Recherche de financement auprès mécènes sur actions ponctuelles.

- **Implication des structures gestionnaires membres du Réseau** : groupes de travail, autres réunions (AG, Ateliers), co-portage d'actions, Lettres d'info, actualités, ...

Actions structurantes du Réseau 2011-

12

*Réunion Opérateurs/Animateurs Natura
2000 Gignac, 25/09/12*

Roussillon – 06/05/10



Actions

Animation du réseau et gestion du projet

- **Assemblée des membres** 1 /an (février de chaque année)
- **Secrétariat technique** 3 /an
- **Nombreux travaux menés en continu avec les gestionnaires** : comité de relecture, Commission communication, Groupes de travail, Ateliers, Listes de diffusion et d'échange, etc.
- **Contacts réguliers** avec les gestionnaires / **Valorisation** des actions auprès des partenaires

A noter : Progression du nombre de structures adhérant au Réseau

- + 5 structures en 2012 (CG34, CG11, SM Gorges du Tarn, SMBT, Commune Fleury)
- + 1 courrier d'invitation au printemps 2011, surtout opérateurs/animateurs Natura 2000

Actions

- 2 lettres d'informations / an :
2011 Forêt ; Partenariat acteurs socio-économiques
2012 Milieu souterrain ; Emplois et métiers dans ENP



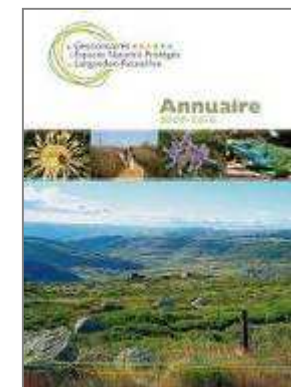
- Bulletin d'information interne régulier (ts les 15 j.), organisé en rubriques :
Vie du réseau, Manifestations/Actualités, Appels à projets, Veille informative,
Emploi et stage



- Un site web : www.enplr.org ; Extranet

- Photothèque ; Annuaire en ligne

- DVD « L-R : Terre de biodiversité »



- Fête de la Nature 2011



2012



Actions

→ Ateliers d'échanges d'expériences

2011 *Espèces envahissantes ; Activités sportives et loisirs*
2012 *Evaluation éco. des ENP ; Nouveaux outils de Co*

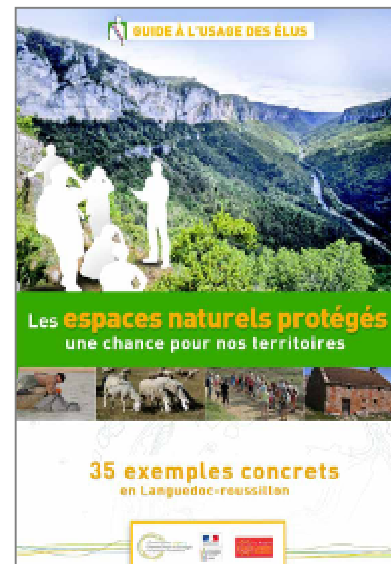


→ Appui aux projets pilotes ; Réflexion stratégique sur questions émergentes

→ Mise en place de Groupes de travail sur des thèmes particuliers

→ Le Guide à l'usage des élus !

- Vie socio-économique locale
- Agriculture
- Tourisme
- Qualité de vie
- Insertion sociale
- Projet de territoire



Caractéristiques :

- 44 pages, format A5
- Préambule sur préservation biodiversité
- Coupe de territoire illustrative
- Présentation des ENP LR + Réseau

6 grands thèmes :

- Vie socio-économique locale
- Agriculture
- Tourisme
- Qualité de vie
- Insertion sociale
- Prévention des risques





QUELLE CONTRIBUTION DES ESPACES NATURELS PROTÉGÉS DU LANGUEDOC-ROUSSILLON AU DÉVELOPPEMENT DES TERRITOIRES ?

> 2 constats de départ :

- Interrogation des techniciens sur les interactions entre espace naturel protégé et développement de leur territoire ; besoin de retours d'expériences sur le champs des possibles.
- Les espaces naturels restent souvent perçus localement comme des contraintes par les élus, comme complexes et déconnectés des actions de développement local.

> **Elaboration d'un argumentaire et discours collectif + Plan d'information élus**

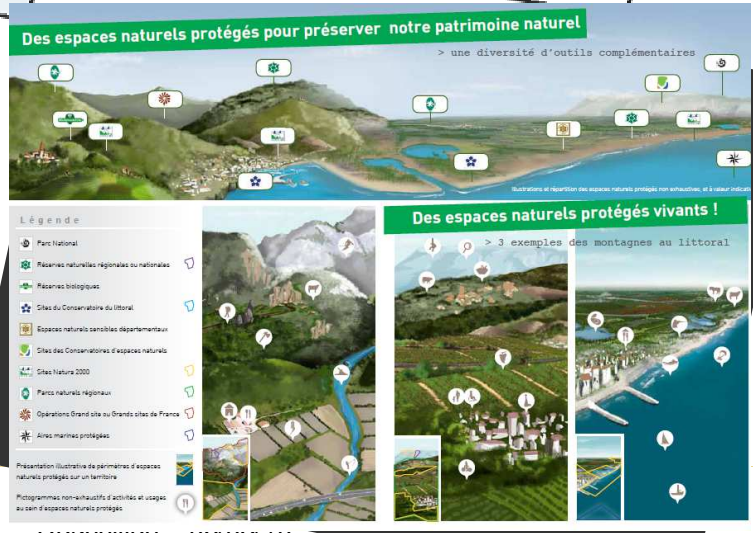
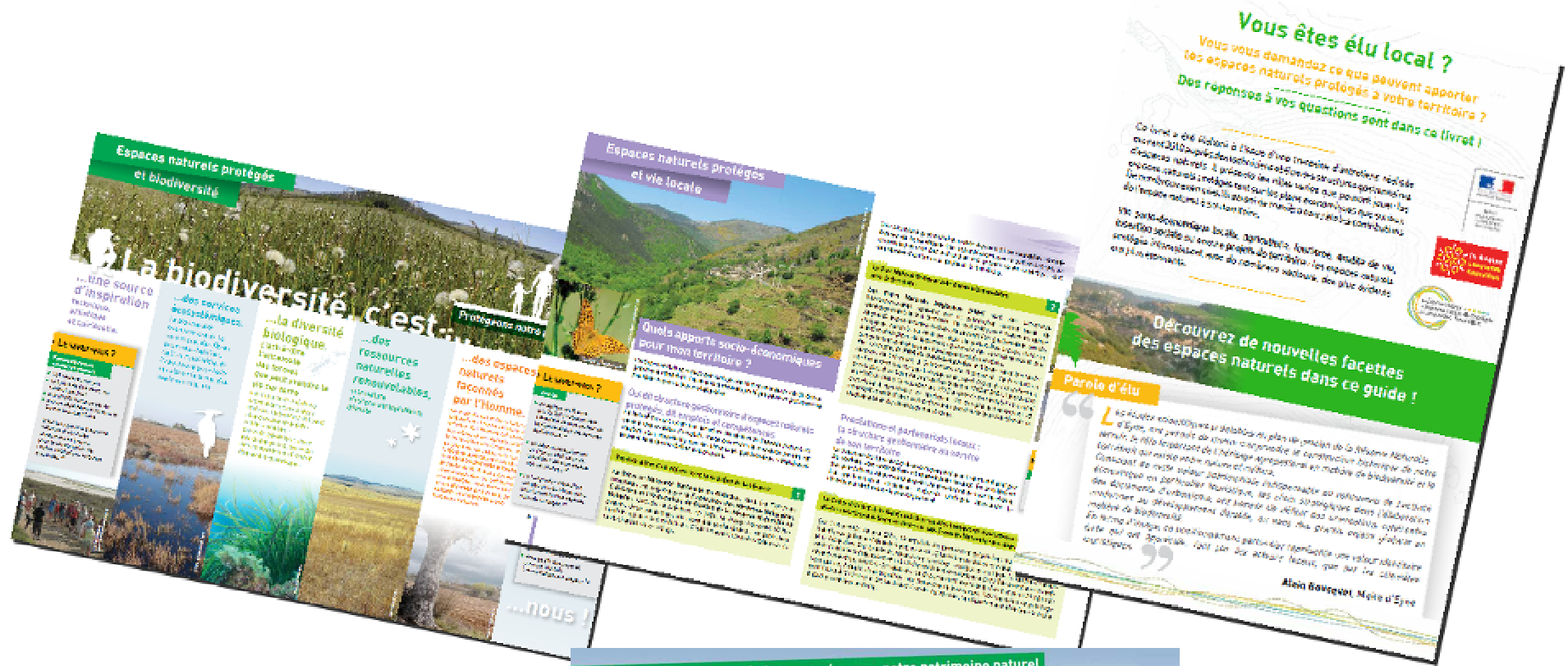
> **Une démarche innovante de par : échelle, thématique, cible (élus et décideurs)...**

> **Une implication des gestionnaires et un appui de la Région LR et de l'Etat**

A venir :

Poursuite de la **diffusion** ; **Accompagnement** du document ; Appui sur le **relais et appropriation des gestionnaires** ; Evaluation pour envisager **actions complémentaires** (*Bilan et Groupe de travail*)

Présentation du projet et objectifs



Les actions du Réseau à suivre en **2012-**
13

*Réunion Opérateurs/Animateurs Natura
2000 Gignac, 25/09/12*



- Guide à l'usage des élus « **ENP : une chance pour nos territoires** »
 - **Etape à venir** : GT ; Prévoir évaluation puis envisager **actions complémentaires**

- Etude « **Évaluation économique des ENP** » (stage 6 mois)
 - **Stage de master 2** (6 mois) : Etude biblio, entretiens, questionnaire, atelier, GT, sites pilotes
 - sur types d'approche : différents scenarii / options existantes
 - **Etapes à venir** : Rapport de stage ; Rendu spécifique au Réseau : point sur attentes et ressentis des gestionnaires + recommandations pratiques pour mener à bien ce type d'étude

- Actions sur les **Espèces exotiques envahissantes**
 - Réflexion sur l'**articulation recueil de données / SINP** et interfaces existantes
 - Co-construction d'une **plaquette de sensibilisation régionale** : GT
 - Mise en place d'un **groupe de diffusion et d'échange**

- **Lettre d'information** sur Métiers et emplois de gestion et protection des ENP
 - Projet porté en **partenariat avec UM2 et ATEN** : septembre 2012 - février 2013

● Commission communication

- **Constitution à l'automne 2012** : objectif de suivi des actions communication externe Réseau
- Fête de la Nature 2013, concours photographique et jeux de 7 familles, valorisation du Guide à l'usage des élus, Lettre d'information, sensibilisation sur les espèces envahissantes...

● En perspective...

- **Ateliers d'échange d'expériences** : pistes envisagées
EEE (collecte données, détection précoce, sensibilisation) ; Atelier juridique, occupation des ENP et conventionnements usagers ; Eco-responsabilité ; Bénévolat, chantiers internationaux ; Coordination des forces de police...
- **Groupes de travail** : poursuite des GT existant pour finalisation des actions prévues
Commission communication ; GT EEE ; GT Eval Eco ; GT Développement des territoires
- **Fête de la Nature** : Poursuite de l'action et du développement de nouvelles actions ; valorisation des autres événements annuels des ENP ?



→ Contact

Thibaut Rodriguez

Animateur du Réseau régional des gestionnaires d'ENP LR

Conservatoire d'espaces naturels du Languedoc-Roussillon (CEN L-R)

Tél: 04 67 02 21 30 / Courriel : enplr@cenlr.org

→ Liens Internet

- Site du Réseau : <http://www.enplr.org/>
- Annuaire du Réseau : <http://annuaire.enplr.org/>



Merci pour votre attention !

