

Cadre d'actions pour la prévention du risque sismique (CAPRIS) du massif des Pyrénées 2018 - 2023

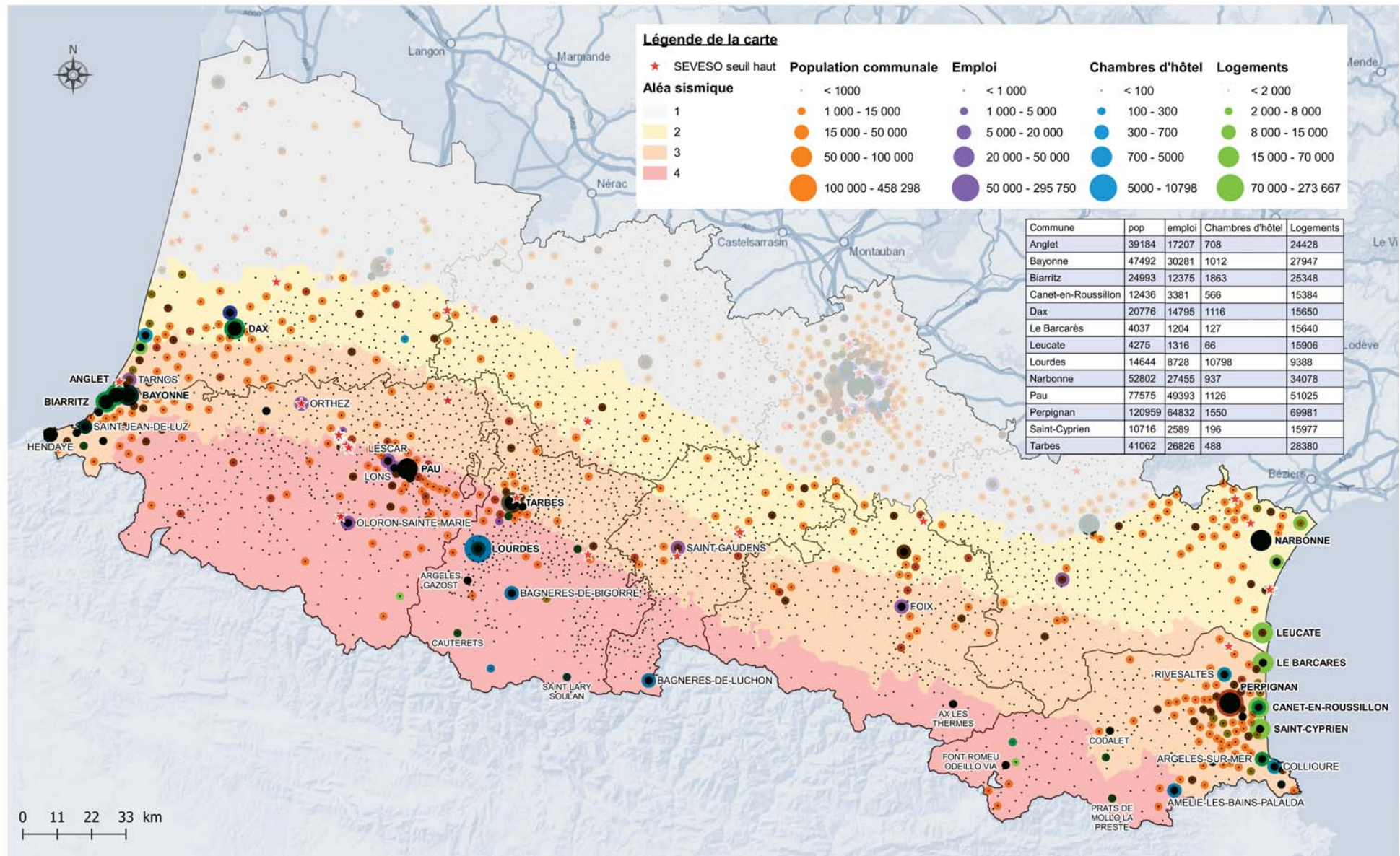
Extrait : 6 cartes à l'échelle du massif



Préfet coordonnateur du
massif des Pyrénées

Croisement de l'aléa sismique avec les principaux enjeux dans le massif pyrénéen

Carte informative - Cadre d'Action pour la Prévention du Risque Sismique Pyrénées 2018-2023 décembre 2017



Sources :
IGN Protocole IGN/Ministère
population : INSEE 2013
Emploi : INSEE 2015

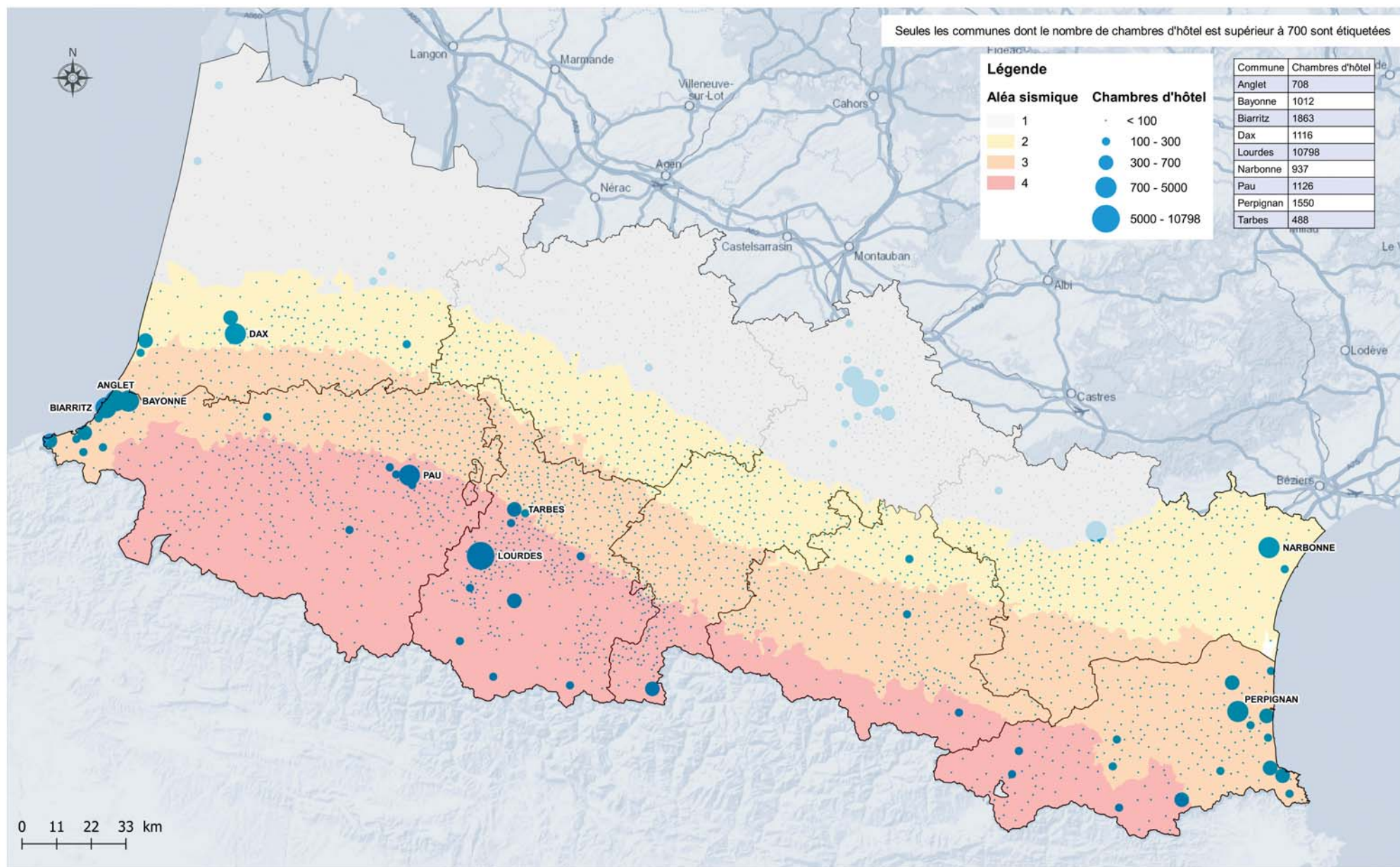
Nombre de chambres d'hôtel : INSEE 2017
Logements (résidences principales ou non) : INSEE 2013



Croisement de l'aléa sismique avec l'enjeu hébergement (chambres d'hôtel) dans le massif pyrénéen

Carte informative - Cadre d'Action pour la Prévention du Risque Sismique Pyrénées 2018-2023

décembre 2017

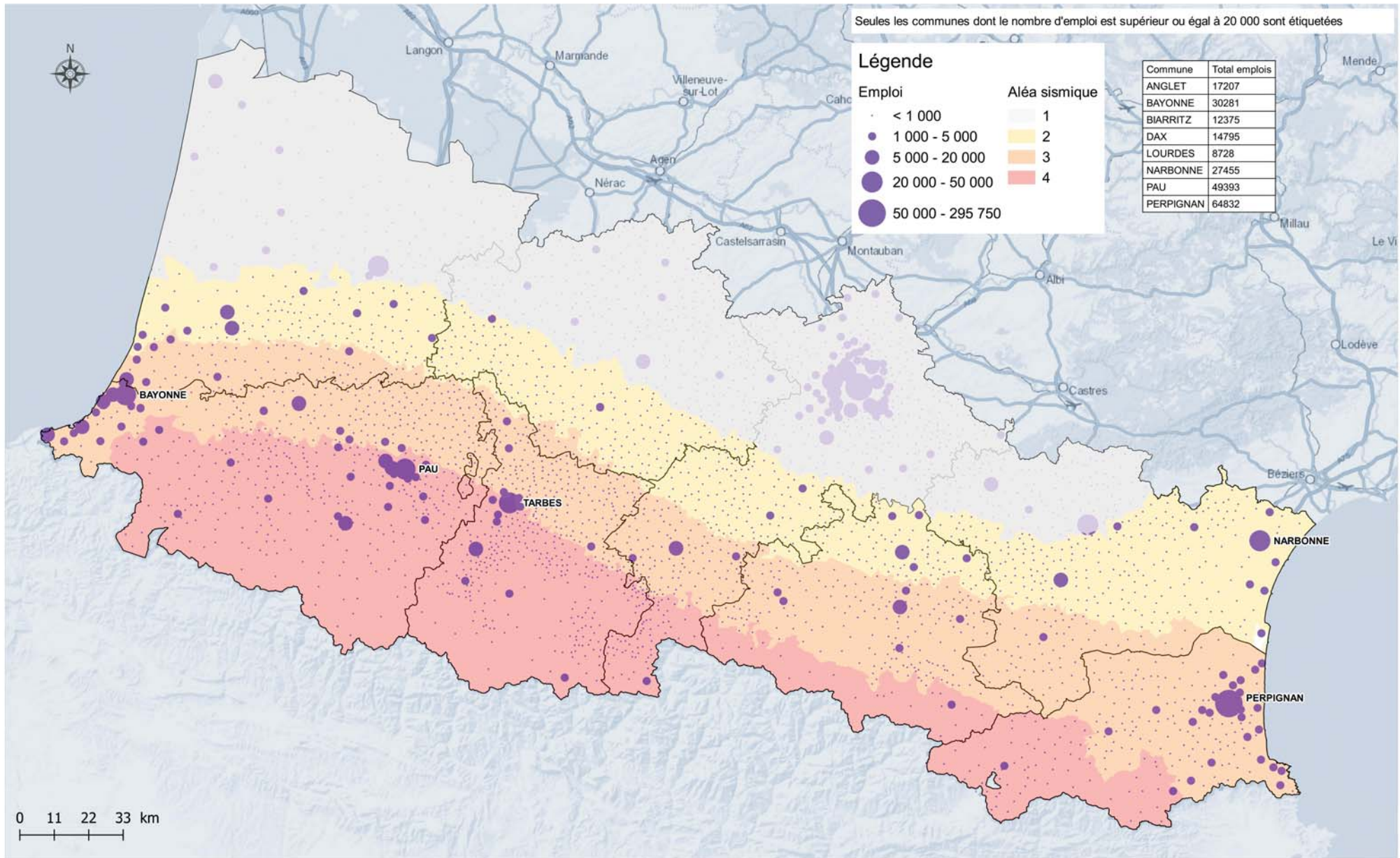


Sources :
IGN Protocole IGN/Ministère
Nombre de chambres d'hôtel : INSEE 2017

Croisement de l'aléa sismique avec l'enjeu emploi dans le massif pyrénéen

Carte informative - Cadre d'Action pour la Prévention du Risque Sismique Pyrénées 2018-2023

décembre 2017

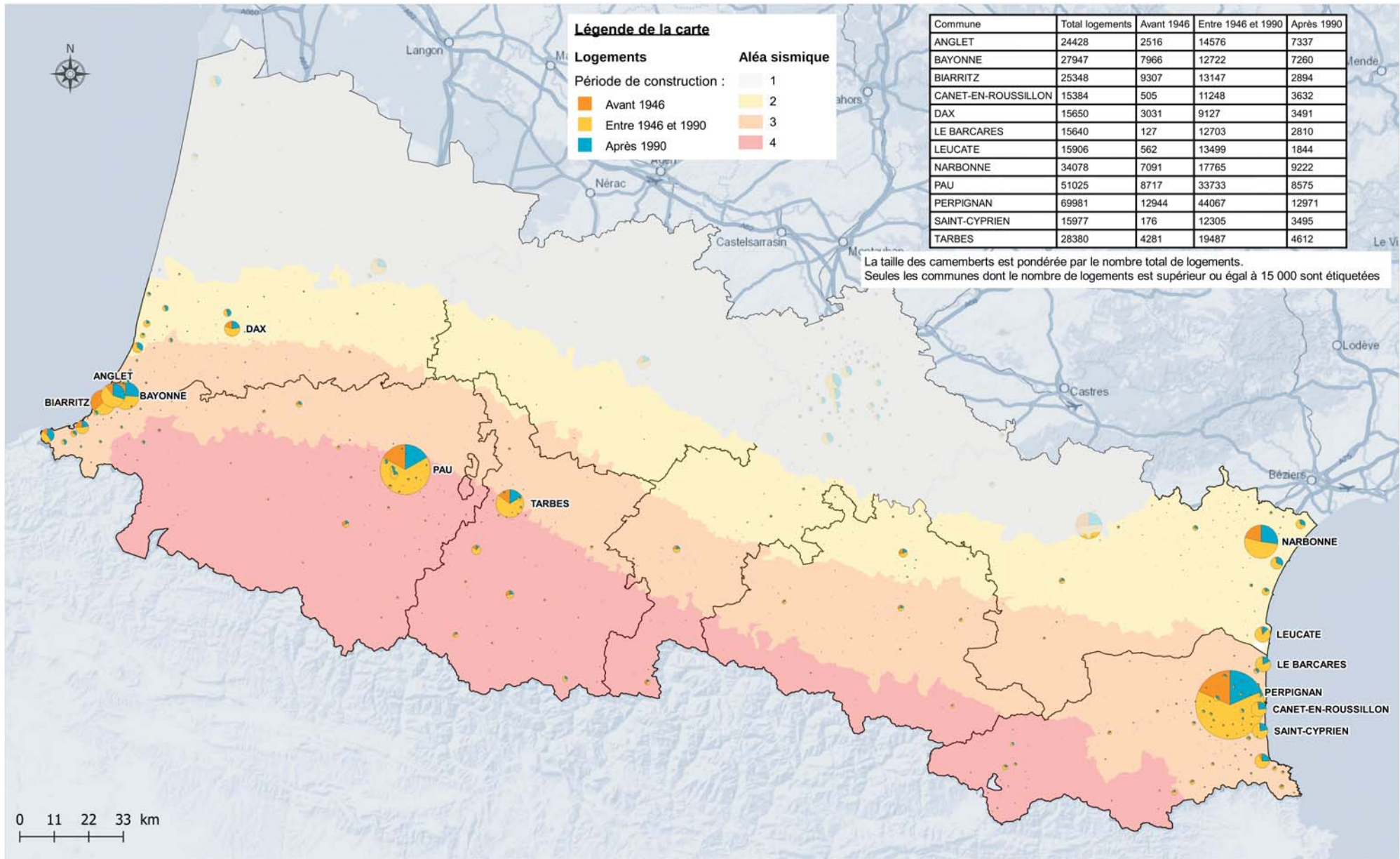


Sources :
IGN Protocole IGN/Ministère
Emplois : INSEE 2015

Croisement de l'aléa sismique avec l'enjeu logement dans le massif pyrénéen

Carte informative - Cadre d'Action pour la Prévention du Risque Sismique Pyrénées 2018-2023

décembre 2017

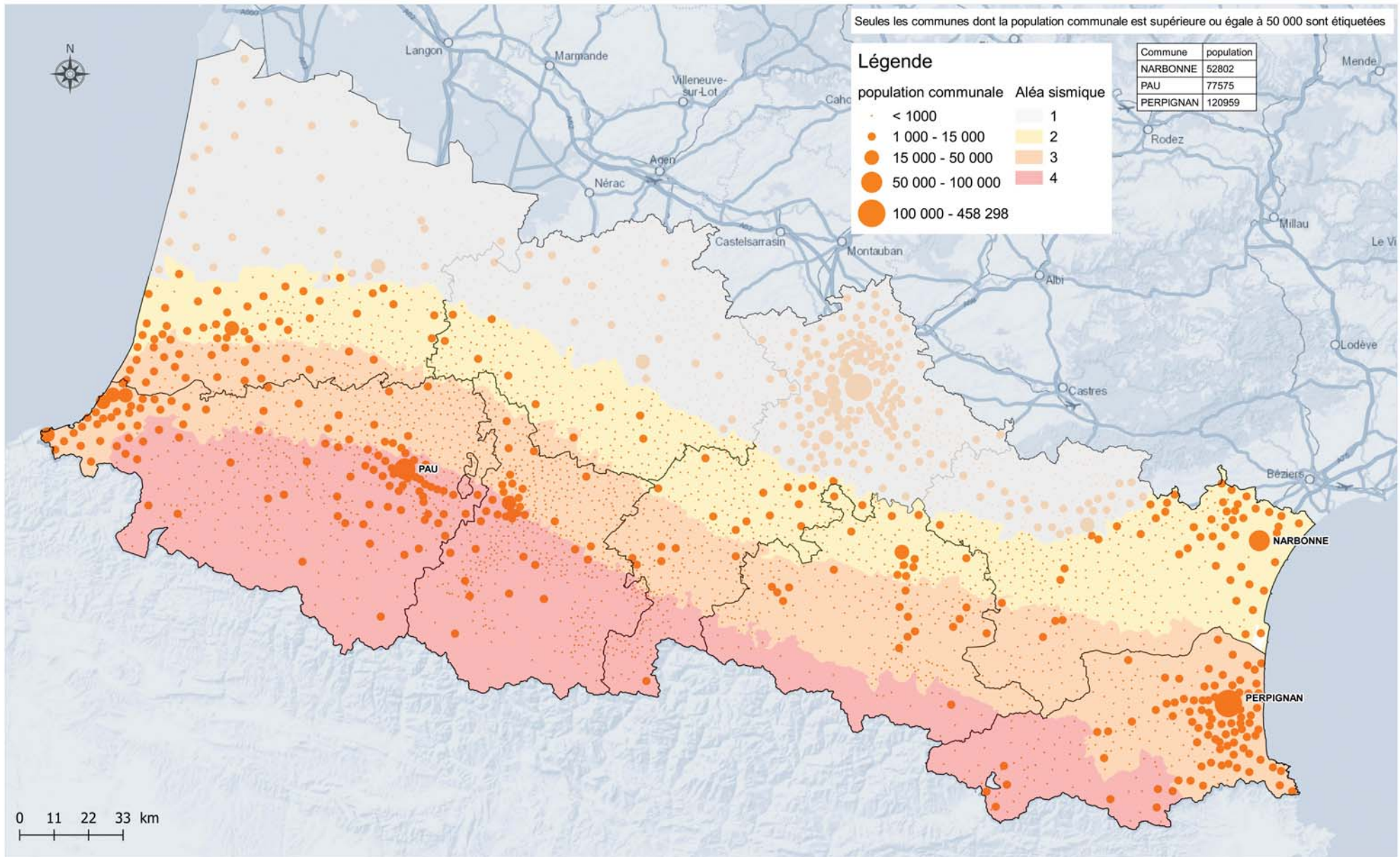


Sources :
 IGN Protocole IGN/Ministère
 Logements (résidences principales ou non) : INSEE 2013

Croisement de l'aléa sismique avec l'enjeu population dans le massif pyrénéen

Carte informative - Cadre d'Action pour la Prévention du Risque Sismique Pyrénées 2018-2023

décembre 2017

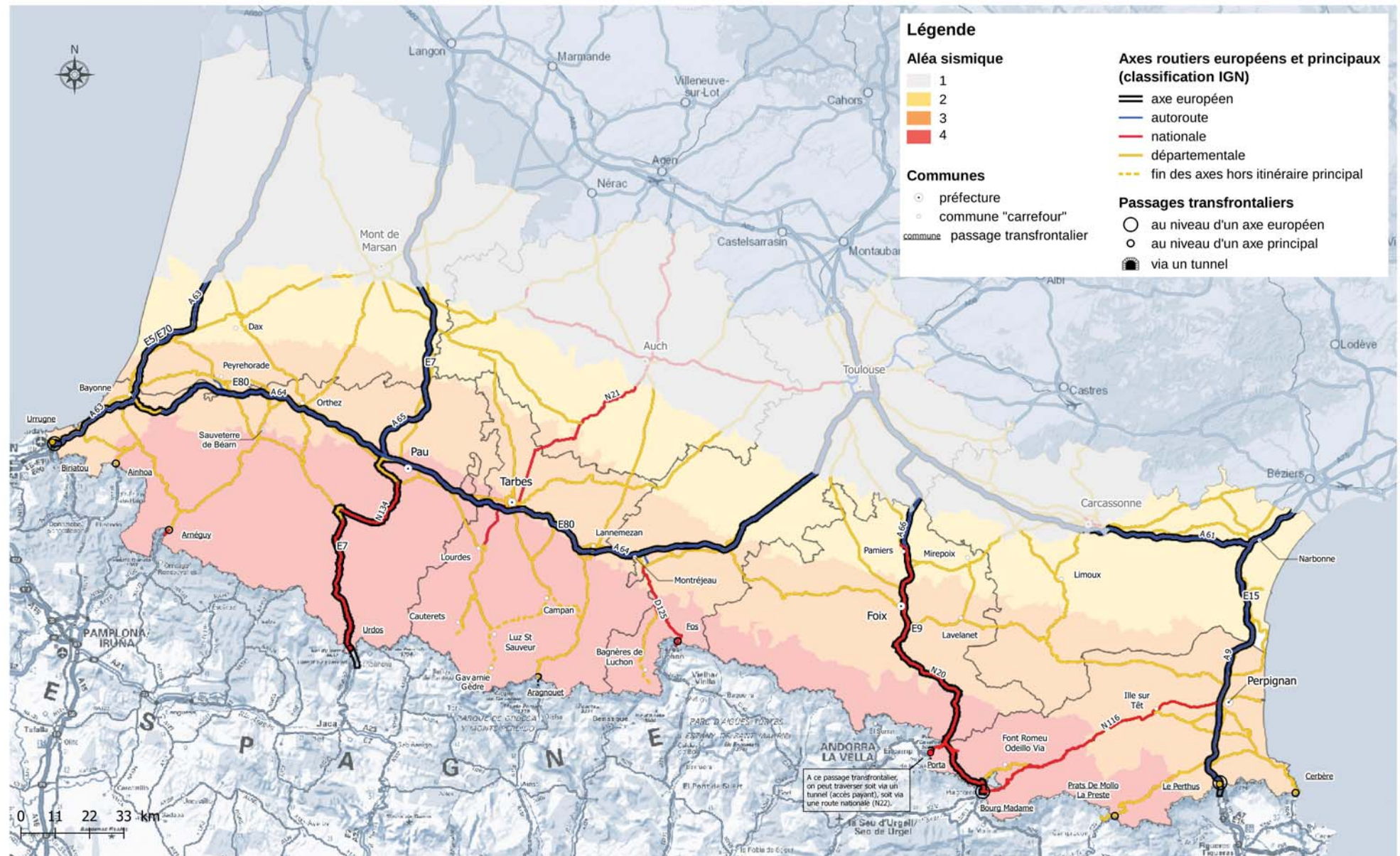


Sources :
IGN Protocole IGN/Ministère
Population : INSEE 2013

Croisement de l'aléa sismique avec l'enjeu itinéraires principaux dans le massif pyrénéen

Carte informative - Cadre d'Action pour la Prévention du Risque Sismique Pyrénées 2018-2023

décembre 2017



Sources :
IGN Protocole IGN/Ministère
Routes : IGN BD Carto (2016) / Scan 1000
Le 27/11/2017



Directeur de publication :

Patrick BERG, Directeur de la DREAL Occitanie

Réalisation : DREAL - Direction des Risques Naturels

Conception graphique : DREAL- CAB/COM - janvier 2020

Photographies : DREAL - Christian LAVIT DREAL - ENA - BRGM - OMP - BCSF - CEA -

DREAL Occitanie

Siège à Toulouse :

1 rue de la Cité administrative - Bat G - CS 80002 - 31074 Toulouse Cedex

Site de Montpellier :

520 Allée Henri II de Montmorency CS 69007 - 34064 Montpellier Cedex 02

Ce document est téléchargeable sur le site internet de la DREAL Occitanie



Préfet coordonnateur du
massif des Pyrénées

