

7. PLAN DES ABORDS DU PROJET (ANNEXE N°5)

3.2. Délégation de signature



EOLE RES SA
330 rue du Mouret
Z.I. de Courtine
84000 Avignon, France
T +33 (0)4 32 76 03 06 F +33 (0)4 32 76 03 07
E info@eolesa.com www.eolesa.com

DELEGATION DE SIGNATURE

Je soussigné, Matthieu GUERARD, Directeur Général Délégué de la société EOLE-RES (le "Déléguant"), délègue par la présente à Monsieur Damien COUSIN, agissant en qualité de Chargé d'Affaires Foncier (le "Délégué"), la présente délégation de signature, étant précisé que cette délégation n'emporte aucun transfert de pouvoir du Déléguant au Délégué.

Cette délégation est conférée au Délégué pour des opérations qui lui sont confiées dans le cadre plus général de l'exécution de sa mission telle que définie dans son contrat de travail le liant à la Société.

1. Pour les avant-contrats fonciers :
 - o les promesses de bail emphytéotique et de convention d'indemnisation,
 - o les promesses de servitudes,
 - o les promesses de concession de réservation.
2. Pour les contrats fonciers :
 - o les conventions de mise à disposition.
3. Pour les demandes d'autorisations administratives :
 - o les dossiers de demandes de permis de construire, ainsi que toutes les pièces afférentes,
 - o les dossiers de demandes d'autorisation au titre des ICPE,
 - o les dossiers de demandes de défrichement,
 - o les dossiers de demandes de déclaration préalable.

Le Délégué reconnaît avoir une bonne connaissance de la procédure interne à la Société intitulée "Tarif de location et signature des actes fonciers", pour l'avoir lue et dont la copie figure en annexe de la présente délégation. En outre, le Délégué accepte de se conformer en tous points aux dispositions contenues dans ladite procédure, ou toute autre règle en vigueur au sein de la société concernant ces actes.

La présente délégation de signature annule et remplace toute précédente délégation consentie pour les actes visés.

La présente délégation de signature est consentie au Délégué pour une durée d'un an. Sauf avis contraire du Déléguant, elle sera renouvelée à l'issue de cette période par tacite reconduction pour des périodes successives identiques.

Fait en deux exemplaires à Avignon, le 30 janvier 2012

Le Directeur Général Délégué
Matthieu GUERARD

Le Chargé d'Affaires Foncier
Damien COUSIN

Société anonyme au capital de 10.816.792 Euros
Siret 423 379 333 00015 APE 3511Z RCS Avignon 20010117

3.3. L'entreprise EOLE-RES

EOLE-RES S.A.

Société Anonyme au capital de 10.816.792 € - RCS AVIGNON 423 379 338

Président Directeur Général : M. Jean-Marc ARMITANO

Adresse : 330 rue du Mourelet – ZI de Courtine – 84000 AVIGNON

Téléphone : 04.32.76.03.00 - Fax : 04.32.76.03.01.

EOLE-RES est une société anonyme à Conseil d'Administration, au capital de 10 816 792 €.

La société est née en 1999 de l'association entre deux partenaires : Eole Technologie, un bureau d'étude français actif dans le secteur éolien depuis 1995, et le groupe Renewable Energy Systems (RES), l'un des leaders mondiaux dans le domaine des énergies renouvelables depuis 1982.

Localisée en Avignon, EOLE-RES est spécialisée dans la conception, le développement, le financement, la construction, l'exploitation et le démantèlement de centrales de production d'énergie éolienne et solaire en France.

EOLE-RES est un acteur de premier plan dans le développement des énergies renouvelables sur le marché français. La société dispose d'un savoir-faire très spécifique lui permettant d'optimiser toutes les étapes de réalisation de tels projets :

- L'identification de sites à fort potentiel
- L'analyse de gisement éolien ou solaire
- L'ingénierie technique
- Les études environnementales
- Les aspects juridique et financier
- La maîtrise d'œuvre
- La gestion de l'exploitation et de la maintenance
- Le démantèlement et la remise en état du site.

Nos réalisations

EOLE-RES a ainsi développé, construit et mis en service **568 MW** de parcs éoliens et solaires, dont **111 MW** qu'elle a financé et qu'elle exploite pour son propre compte et 457 MW qu'elle exploite pour le compte de tiers.

Nos permis de construire

EOLE-RES a obtenu **44 permis de construire** : 34 PC éoliens (786 MW) et 10 PC solaires (87 MWc) et autant d'études d'impact réalisées. Notre société a ainsi acquis une expertise unique dans la conduite de projets de production d'électricité d'origine renouvelable.

Notre portefeuille en développement

Aujourd'hui, EOLE-RES détient un portefeuille de **3 000 MW** éoliens et solaires en développement.

Fort de son expérience dans le domaine éolien, EOLE-RES a étendu son activité vers le développement de centrales solaires photovoltaïques au sol avec notamment un premier site de **5 MWc en service depuis mars 2011** dans le département de l'Aude. Elle dispose à ce jour d'un portefeuille de projets en développement et en instruction de plus de 150 MWc pour des installations de 2 à 40 MWc. Notre savoir-faire sur le territoire sera un véritable atout dans le succès du projet envisagé.

Avec son siège en Avignon et des agences à Paris, Lyon, Bordeaux et Dijon. EOLE-RES emploie aujourd'hui plus de **160 personnes**.

La société est dirigée par Jean-Marc ARMITANO, cofondateur de l'association France Énergie Éolienne (FEE) en 1996. Il est aujourd'hui Président d'Honneur de l'association.

Résumé de l'historique de la société

1995	Création de la société Éole Technologie
1998	Signature d'un accord de partenariat exclusif entre Eole Technologie et la société britannique RES.
1999	Création d'EOLE-RES, joint venture. EOLE-RES remporte près de 70 MW soit 26% de l'appel à propositions EOLE 2005.
2000	Mise en service de la première tranche du parc éolien de Souleilla-Corbières sur la commune de Treilles (11).
2001	Novembre, EOLE-RES met en service la totalité du parc de Souleilla-Corbières (11), ce qui représentait le plus grand parc éolien français à cette date (20,8 MW installés).
2002	70 MW de permis de construire supplémentaires obtenus.
2003	Signature du premier contrat de construction clé-en-main du parc éolien d'Opoul-Périllos (66) avec la société ST Microelectronics SA.
2004	Acquisition d'EOLE-RES par RES et augmentation du capital de 10 millions d'euros
2005	Montage de l'opération financière (Astraeus) afin de lever 125 millions d'euros pour la construction de près de 84 MW éoliens en 2005.
2006	Investissement de plus de 100 millions d'euros afin de quadrupler la taille du parc éolien en exploitation.
2007	Construction de 90 MW éoliens supplémentaires et obtention de 8 nouveaux PC d'une puissance totale de plus de 250 MW. Début de l'activité solaire.
2008	Création de RES Méditerranée : Développement de projets éoliens, solaires photovoltaïque et thermodynamique dans l'ensemble des Pays du Bassin Méditerranée (siège en Avignon). Construction d'un de nos plus grands parcs éoliens, et le premier en Bourgogne : le parc du Pays de Saint Seine (50 MW).
2009	EOLE-RES devient filiale de RES Méditerranée. Obtention du permis de construire de la centrale photovoltaïque du Puits Castan (Aude) pour 5 MWc.
2010	EOLE-RES produit plus d'un TWh d'électricité propre.
2011	Mise en service de sa première centrale solaire photovoltaïque, Puits Castan.
2012	En avril, EOLE-RES remporte un projet de 500 MW éolien offshore dans le cadre de l'appel d'offres, lancé par le gouvernement en juillet 2011, en partenariat avec IBERDROLA.
2013	En mai, EOLE-RES a obtenu le permis de construire pour sa plus grande centrale solaire photovoltaïque à ce jour d'une puissance de 40 MWc située sur la commune de Hourtin en Gironde. Mise en service du parc éolien de La Salesse 16.1MW, situé dans le Tarn.
2014	Obtention du permis de construire solaire du projet Les Lauzières (Gard) – 5,4 MWc. Début du chantier du parc des Portes de Côte d'Or (Côte d'Or) - 54 MW. Construction et mise en service du parc éolien du Haut Chemin (Haute Marne) – 20 MW. Construction et mise en service du parc éolien de Forterre (Yonne) – 28 MW.

"Gaïa Maneo": le siège social d'EOLE-RES

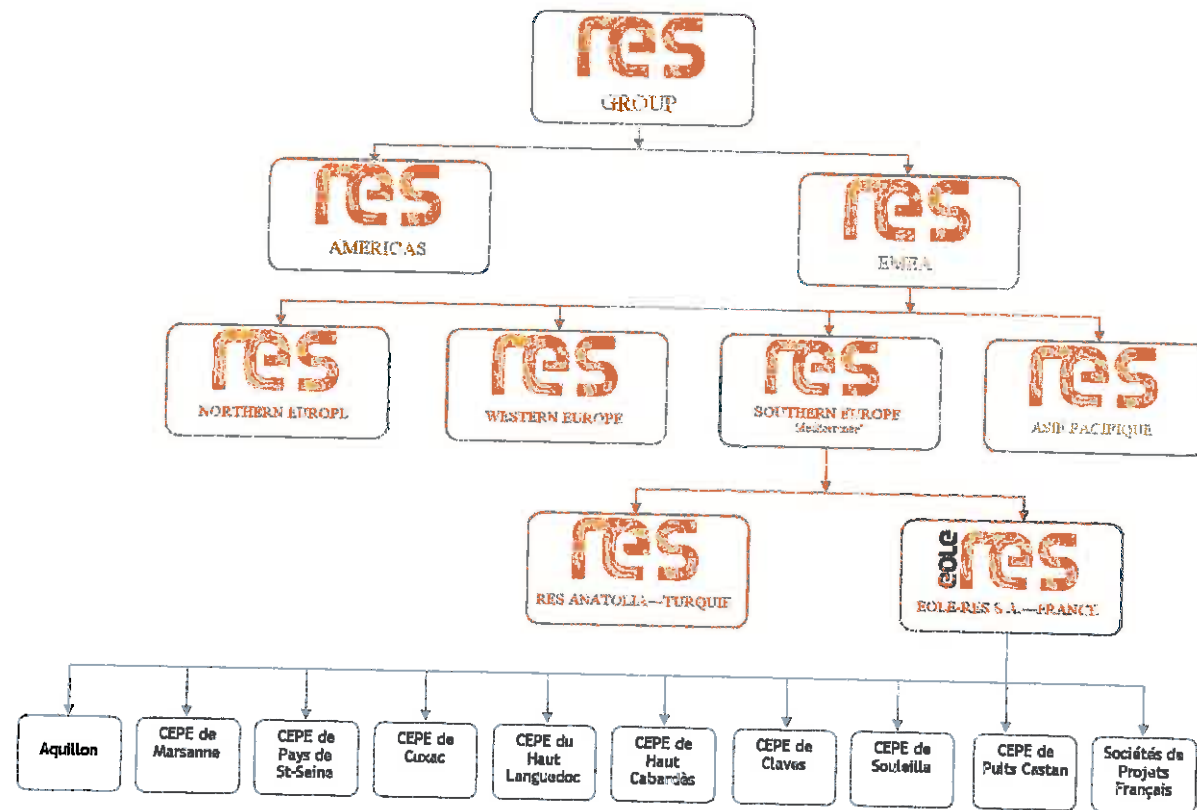


EOLE-RES a réalisé son nouveau siège social, en s'inspirant de la démarche Haute Qualité Environnementale (HQE), dont l'empreinte sur l'environnement sera durablement minimisée :

- ⇒ Orientation Nord-Sud
- ⇒ Conception traditionnelle avec choix de matériaux adaptés pour réduire la consommation d'énergie
- ⇒ Murs de refends en "Mono mur", briques isolantes de 37.5 cm d'épaisseur
- ⇒ Panneaux sandwichs isolants composites + parements en bois à forte isolation en façade Nord
- ⇒ Mur rideau en verre et structure aluminium au Sud avec verre à faible émissivité, contrôle solaire et forte isolation
- ⇒ Certification "Ecolabel" du fournisseur des carrelages : le label européen de qualité écologique attribué aux meilleurs produits du point de vue de l'impact environnemental.
- ⇒ Centrale de ventilation double flux, avec transfert de l'air du sud vers le nord, permettant un préchauffage ou refroidissement de l'air entrant avec l'air sortant au niveau de la centrale (générant ainsi une économie d'énergie importante)
- ⇒ Climatisation réversible haut rendement (contrôle de la dépense énergétique du groupe)
- ⇒ Eclairage intérieur d'une consommation inférieure à 12 Watts par m2 (utilisation de ballasts électroniques, de lampes fluo compacts et LED). Les bureaux de passages et sanitaires sont éclairés par capteurs de détection de présence
- ⇒ Toiture terrasse végétaliste qui favorise une inertie thermique permettant de réaliser d'importantes économies d'énergie
- ⇒ Panneaux de supports de cellules photovoltaïques sur la façade Sud servant de brise soleil ; limite ainsi le rayonnement solaire direct pendant l'été à l'intérieur des bureaux
- ⇒ Installation solaire photovoltaïque de **10,15 kWc** de puissance en brise-soleil et garde corps (terrasse)
- ⇒ Eau chaude sanitaire alimentée par un panneau solaire thermique

Un bilan thermique du bâtiment a été réalisé par la société Quadri Ingénierie (Cad et Therm). Le gain cep (hors production photovoltaïque) est de 46.22%, soit 107.5 kWh_{ep}/m² au lieu de 199.41 kWh_{ep}/m². La production des cellules photovoltaïques est de 56.42 kWh_{ep} /m²/an. La conception du bâtiment permet d'améliorer sa performance énergétique de 74% par rapport à la réglementation en vigueur.

3.4. La structure juridique du groupe



2.3.1 L'actionnaire d'EOLE-RES : RES Méditerranée

Leader français de l'éolien depuis plus d'une quinzaine d'années, EOLE-RES est aujourd'hui filiale de RES Méditerranée, dont le siège est installé en Avignon.

RES Méditerranée est spécialisée dans la conception, le développement, le financement, la construction et l'exploitation de projets éoliens, solaires photovoltaïque et thermodynamique à travers le Bassin Méditerranéen et le Moyen-Orient.

RES Méditerranée division Sud Européenne du groupe Renewable Energy Systems (RES) est l'un des pionniers du marché éolien en France continentale au travers de sa filiale EOLE-RES.

La société a également ouvert en 2009 une filiale en Turquie, RES ANATOLIA. Cette filiale, basée à Istanbul détient un portefeuille de plus de 500 MW de projets éoliens et solaires, prévoit la construction de plus de 150 MW dans les deux ans qui viennent et emploie une équipe de 16 personnes.

2.3.2 L'actionnaire de RES Méditerranée : RENEWABLE ENERGY SYSTEMS (RES)

RES, une société associée au groupe Sir Robert McALPINE, (www.res-group.com) s'est imposé depuis plus de 30 ans comme l'un des leaders mondiaux dans la conception, la construction, l'exploitation et la maintenance de centrales de production d'électricité à partir d'énergies renouvelables pour son propre compte et pour le compte de tiers.

RES est à l'origine de plus de 9 GW de capacité d'énergie éolienne installée, comprenant des projets au Royaume-Uni, en Irlande, en France, au Portugal, dans les Caraïbes, en Australie, en Suède et en Amérique du Nord.

L'étendue des activités de RES est l'une de ses principales forces en ce sens qu'elle lui permet de mesurer pleinement les enjeux commerciaux, politiques et techniques et d'optimiser ses projets pour en maximiser la valeur et la rentabilité. L'expertise et la compétence de la société dans ces domaines lui confèrent un avantage compétitif dans les situations d'appels d'offres où sa compréhension des risques et des sensibilités lui permet de minimiser les prix tout en optimisant les marges. RES dispose aujourd'hui d'un important portefeuille de projets dans un grand nombre de pays à des stades variés d'avancement.

2.3.3 Le groupe Sir ROBERT McALPINE

Le groupe Sir Robert McALPINE (www.sir-robert-macalpine.com) est une société de BTP britannique, forte d'une expérience de plus de 140 ans dans le domaine de la construction et de l'ingénierie. Il est le principal entrepreneur dans le domaine du bâtiment et du génie civil en Grande-Bretagne.

Citons quelques-unes des réalisations les plus emblématiques :



Le Dôme du Millénaire (Greenwich, 1997-1999), chef d'œuvre parmi les grands ouvrages du 20^{ème} siècle – il s'agit du plus grand dôme de la planète - et point focal des célébrations britanniques à l'aube du nouveau millénaire



Le Pont du Millénaire, qui est le premier pont à traverser la Tamise depuis plus de 100 ans (Londres, 2000)



The Bullring, qui est le plus grand centre commercial à voir le jour en Europe depuis plus d'une décennie (Birmingham, 2001-2003).



Le stade Olympique (Londres, 2008-2011). Une des constructions les plus modernes de Londres, il a été le principal stade des Jeux Olympiques d'été de 2012. Le design révolutionnaire de ce stade de 80 000 places vient du fait qu'il est démontable, sa capacité étant réduite à 25 000 sièges après les Jeux Olympiques de 2012.

4. PLAN DE SITUATION (ANNEXE N°2)

5. PHOTOGRAPHIES DATEES DE LA ZONE D'IMPLANTATION (ANNEXE N°3)

Prises de vue permettant de situer le projet dans l'environnement proche

Point de vue 1



Point de vue 2

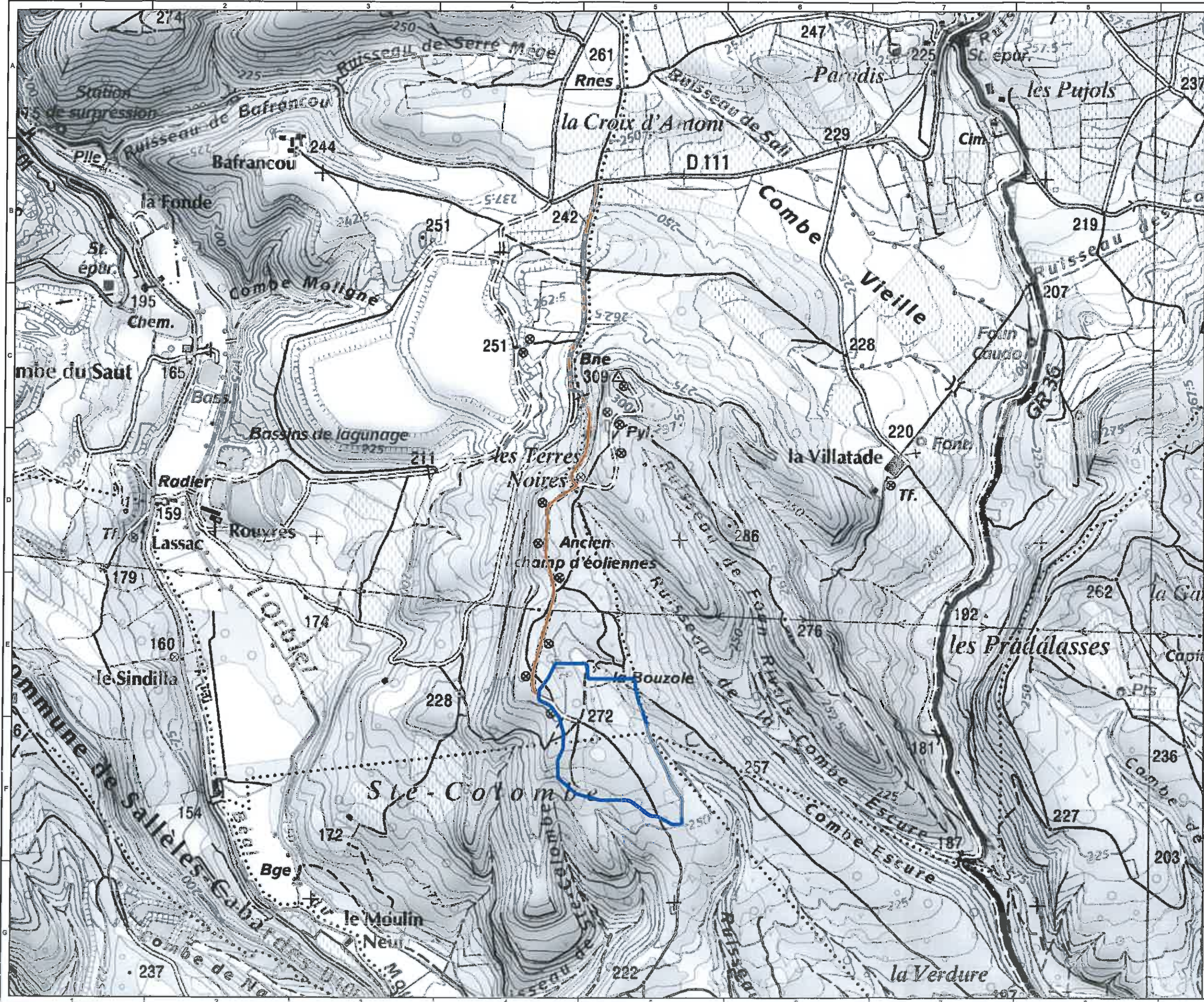




Prises de vue permettant de situer le projet dans l'environnement lointain

Point de vue 3



6. PLAN DU PROJET (ANNEXE N°4)



 Surface à défricher
 Accès au site

DI	LFO	LBA	DCO	24-06-2013	FIRST ISSUE
VERS	PAR	APP	DATE	COMMENTAIRES	
LAYOUT DWG	N/A			T-LAYOUT NO. N/A	

N° DU DESSIN
03182D2208-01

COORDS L93

OBJECTIF OTHER

ECHELLE 1 : 10 000 FORMAT D'ORIGINE A3

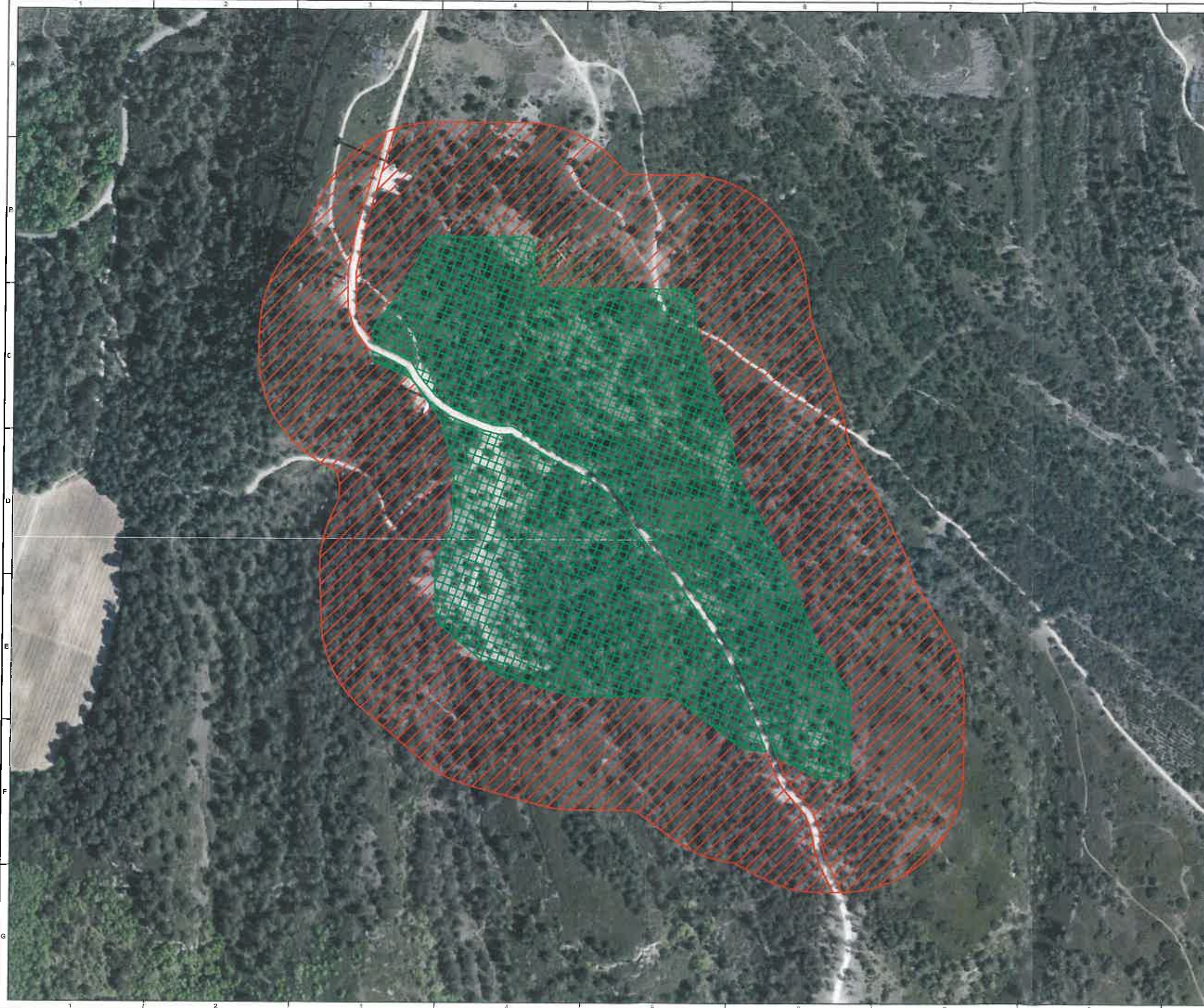
NOM DU PROJET
**CPES
LA BOUZOLE**




NOM DU DESSIN
**DEMANDE D'EXAMEN AU CAS PAR CAS
PLAN DE SITUATION (ANNEXE 2)**

COPYRIGHT ©IGN-2013
REPRODUCTION INTERDITE

CE PLAN EST LA PROPRIÉTÉ D'EOLE-RES S.A. TOUTE REPRODUCTION SANS AUTORISATION EST INTERDITE

 "LA FONTAINE"
 200 RUE DU MOURELET
 21 DE COURTINE
 84000 AVIGNON, FRANCE
 TEL : +33 (0) 4 32 76 03 00
 FAX : +33 (0) 4 32 76 03 01



-  Surface à défricher
(= 9ha 52a 02ca)
-  Abords de points 100m
autour de la zone à défricher
-  Surface à débroussailler
(= 15ha 72a 53ca)



02	LFO	-	DCO	25-06-2015	AJOUT DES SURFACES
01	LFO	-	DCO	25-06-2015	FIR&T ISSUE
VERS	PAR	REVISION	APP	DATE	COMMENTAIRES
LAYOUT DWG	N/A			T-LAYOUT NO.	N/A

N° DU DESSIN
03182D2209-02

COORDS L93

OBJECTIF OTHER

ECHELLE 1 : 3 000 FORMAT D'ORIGINE A3

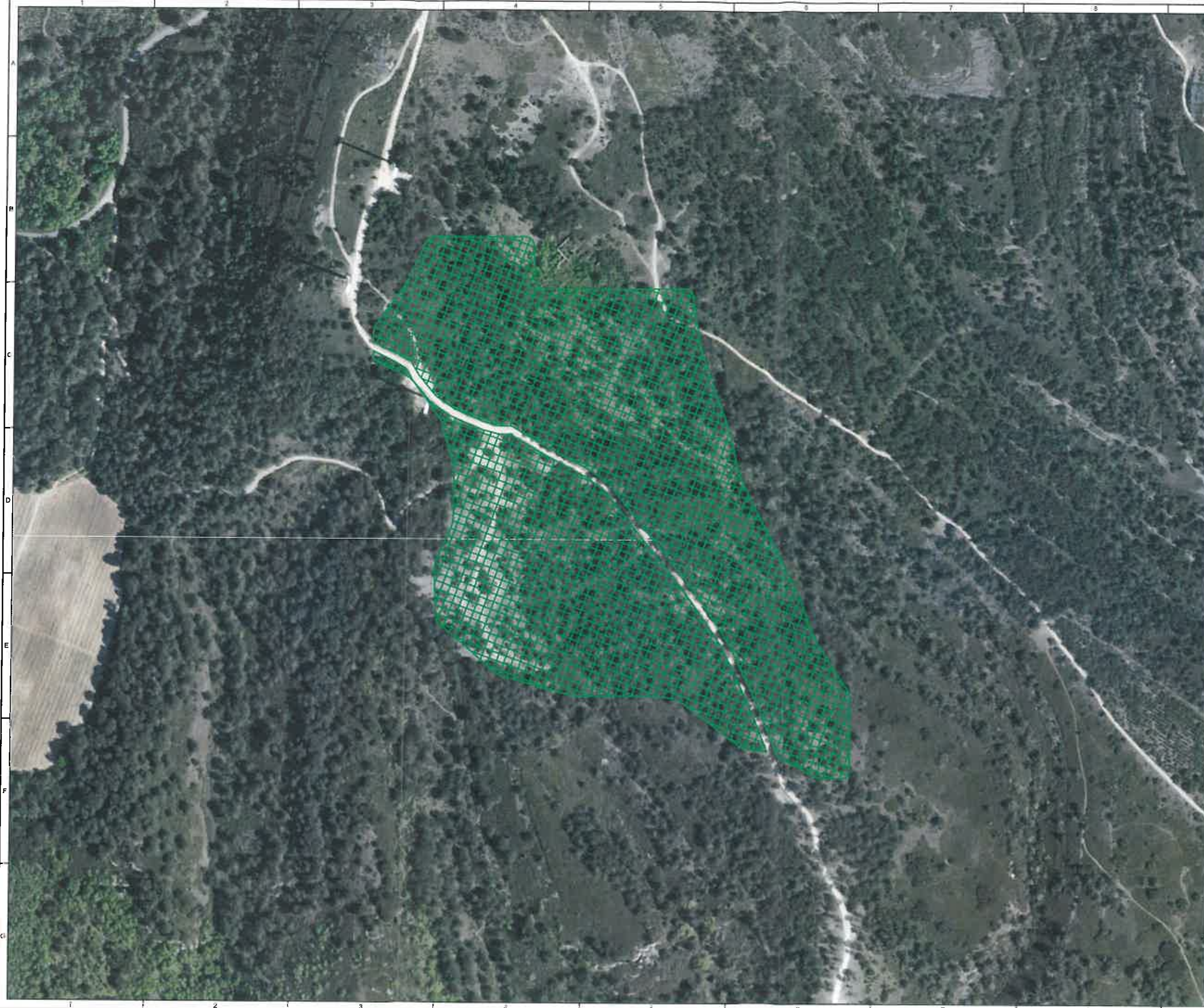
NOM DU PROJET
**CPES
LA BOUZOLE**

NOM DU DESSIN
**DEMANDE D'EXAMEN AU CAS PAR CAS
PLAN DES ABORDS DU PROJET (ANNEXE 5)**

COPYRIGHT ©IGN-2013
REPRODUCTION INTERDITE

CE PLAN EST LA
PROPRIETE
D'EOLE-RES S.A.
TOUTE
REPRODUCTION SANS
AUTORISATION EST
INTERDITE





Surface à défricher
(= 9ha 52a 02ca)



D1	LFO	-	DCO	25-06-2015	FIRST ISSUE
VERS	PAR	REVISION	APP	DATE	COMMENTAIRES
LAYOUT DWG	N/A			T-LAYOUT NO.	N/A

N° DU DESSIN
03182D2210-01

COORDS L93

SUBJECTIF OTHER

ECHELLE 1 : 3 000 FORMAT D'ORIGINE A3

NOM DU PROJET
**CPES
LA BOUZOLE**

NOM DU DESSIN
**DEMANDE D'EXAMEN AU CAS PAR CAS
PLAN DU PROJET (ANNEXE 4)**

COPYRIGHT ©IGN-2013»
REPRODUCTION INTERDITE

CE PLAN EST LA
PROPRIETE
D'EOLÉ-RES S.A.
TOUTE
REPRODUCTION SANS
AUTORISATION EST
INTERDITE

