



Agen

au titre de l'aléa de débordement de la Garonne



Région Aquitaine
Département Lot et Garonne

Liste des Intercommunalités

Communauté d'Agglomération d'Agen (CAA), Communauté de Communes du Canton de Laplume en Bruilhois (CCCLB), Communauté de communes d'Astaffort en Bruilhois, Communauté de communes des Deux Séounes

Liste des 20 communes

Saint-Sixte, Saint-Romain-Le-Noble, Saint-Nicolas-de-la-Balmerme, Caudecoste, Saint-Jean-de-Thurac, Layrac, Sauveterre-Saint-Denis, Lafox, Castelculier, Bon-Encontre, Boe, Agen, Le Passage, Estillac, Roquefort, Brax, Sainte-Colombe-en-Bruilhois, Colayrac-Saint-Cricq, Saint-Hilaire-de-Lusignan, Serignac-sur-Garonne.

Critère d'Importance du Risque

Impacts sur la Santé Humaine

Types de phénomènes	Population permanente en EAIP ¹ (nb d'habitants)	Part de la population permanente en EAIP	Part de la population en EAIP du bassin rapportée au bassin AG	Population totale du TRI (nb d'hab.)
« Débordements de cours d'eau »	41 686	55,3 %	3,4 %	75 322

Impacts sur les Activités Économiques

Types de phénomènes	Nombre d'emplois en EAIP	Part des emplois en EAIP du bassin rapportée au bassin AG	Potentiel touristique
« Débordements de cours d'eau »	29 329	6,2 %	Moyen

Types de phénomènes et enjeux

Crues de débordement de la Garonne; phénomènes de crues fluviales présentant une menace modérée pour la vie humaine avec présence d'enjeux importants

Confluence avec le Gers à Layrac

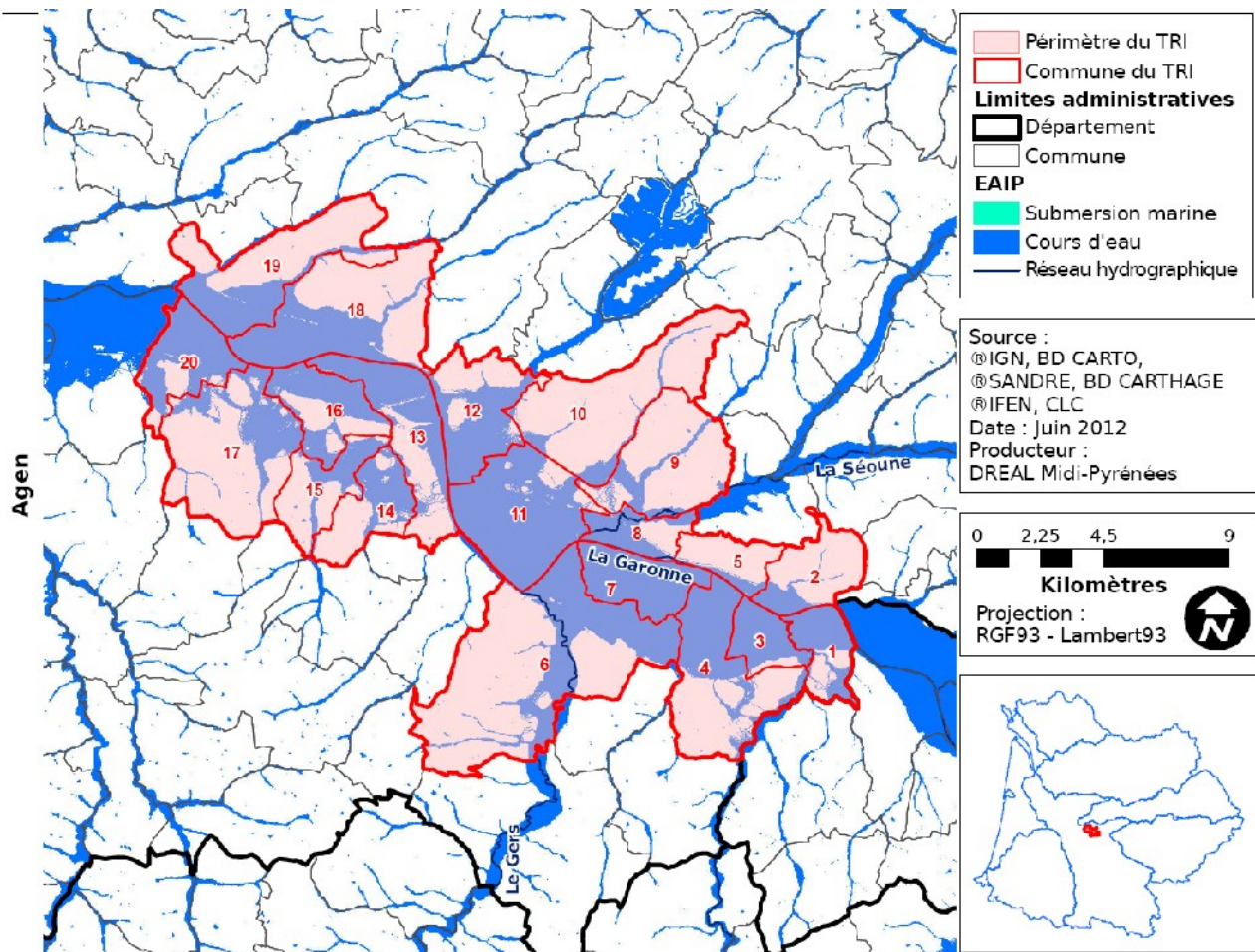
Phénomènes passés particulièrement remarquables

(des informations complètes sur les phénomènes passés se trouvent dans l'Évaluation Préliminaire des Risques d'Inondation – EPRI)

- 23 et 24 juin 1875 : crue généralisée sur le bassin de la Garonne
- 4 mars 1930 : une crue tarnaise d'origine méditerranéenne envahit Agen (4 victimes)
- 1^{er} au 5 février 1952 : 104 mm de pluies en 72 h à Agen, débit de la Garonne entre 6500 et 7000 m³/s; les deux tiers de la ville sont inondés

1 EAIP : Enveloppe Approchée des Inondations Potentielles utilisée dans l'Évaluation Préliminaire des Risques d'Inondation pour calculer les indicateurs population et emplois, notamment. Cette enveloppe approchée ne correspond pas à une zone inondable, mais seulement à l'appréciation du maximum d'espace qui peut être couvert par l'eau en cas de submersion.

Informations cartographiques



- | | |
|----------------------------------|---------------------------|
| Saint-Sixte (1) | Saint-Romain-Le-Noble (2) |
| Saint-Nicolas-de-la-Balermé (3) | Caudecoste (4) |
| Saint-Jean-de-Thurac (5) | Layrac (6) |
| Sauveterre-Saint-Denis (7) | Lafox (8) |
| Castelculier (9) | Bon-Encontre (10) |
| Boe (11) | Agen (12) |
| Le Passage (13) | Estillac (14) |
| Roquefort (15) | Brax (16) |
| Sainte-Colombe-en-Bruilhois (17) | Colayrac-Saint-Cricq (18) |
| Saint-Hilaire-de-Lusignan (19) | Serignac-sur-Garonne (20) |

Facteurs d'intérêt à agir

Niveau de prise en charge du risque	<p>PAPI du bassin versant du Brulhois (labellisé octobre 2011) existant sur le territoire.</p> <p>Programme d'ouvrages de protection contre les inondations de la Garonne (CAA) subventionné par l'Etat.</p> <p>Révisions de PPRI sur la Garonne approuvés le 25 août et le 7 septembre 2010 sur le territoire de 17 communes.</p> <p>PPRI sur affluents prescrits le 11 janvier 2011 sur 2 autres communes (Estillac et Roquefort).</p>
--	--

Outils de gestion actuels à l'échelle intercommunale

Gestion des milieux aquatiques et marins	<p>SAGE Garonne pris en compte dans le nouveau périmètre de la Communauté d'Agglomération (à compter du 1er janvier 2013).</p> <p>L'EPTB SMEAG (Syndicat Mixte d'Études et d'Aménagement de la Garonne) couvre le territoire du TRI proposé.</p>
Gestion de l'aménagement du territoire	<p>Communauté d'Agglomération d'Agen : extension du territoire en cours intégrant la Communauté de Communes du Canton de Laplume en Brulhois.</p> <p>SCOT de l'Agenais en cours d'élaboration.</p>

Informations concernant la future stratégie locale (périmètres de réflexion)

Bassin versant potentiel	<p>Prise en compte des affluents dans le périmètre de la stratégie locale.</p>
Maitrise d'ouvrage possible	<p>CAA : extension du territoire en cours intégrant la CCCLB.</p> <p>SCOT de l'Agenais en cours d'élaboration du Grand Agen (en relation avec la CC du Brulhois).</p> <p>Le SMEAG peut assurer une coordination entre les différents TRI de la Garonne (Toulouse, Agen, Tonneins-Marmande).</p>