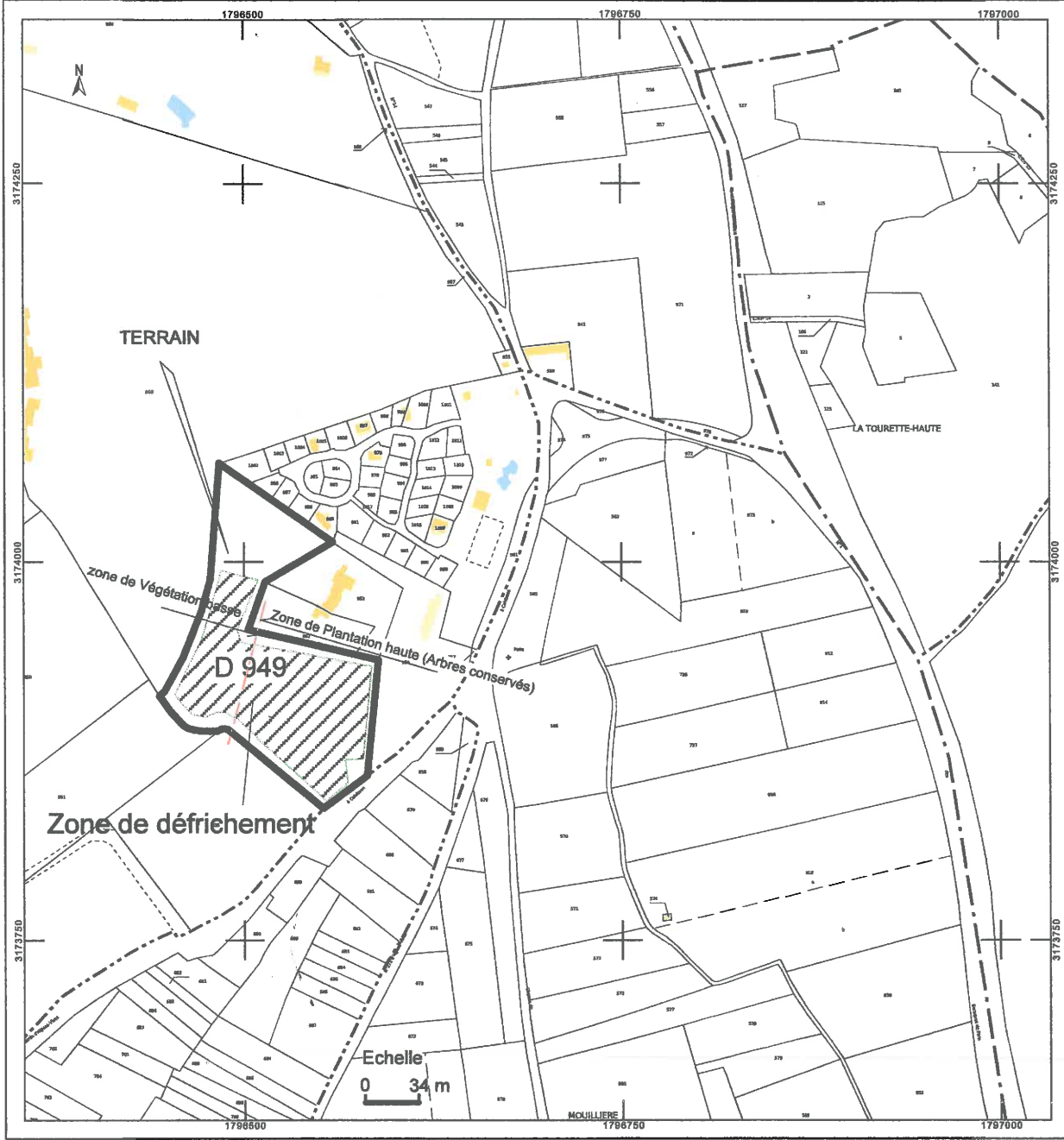


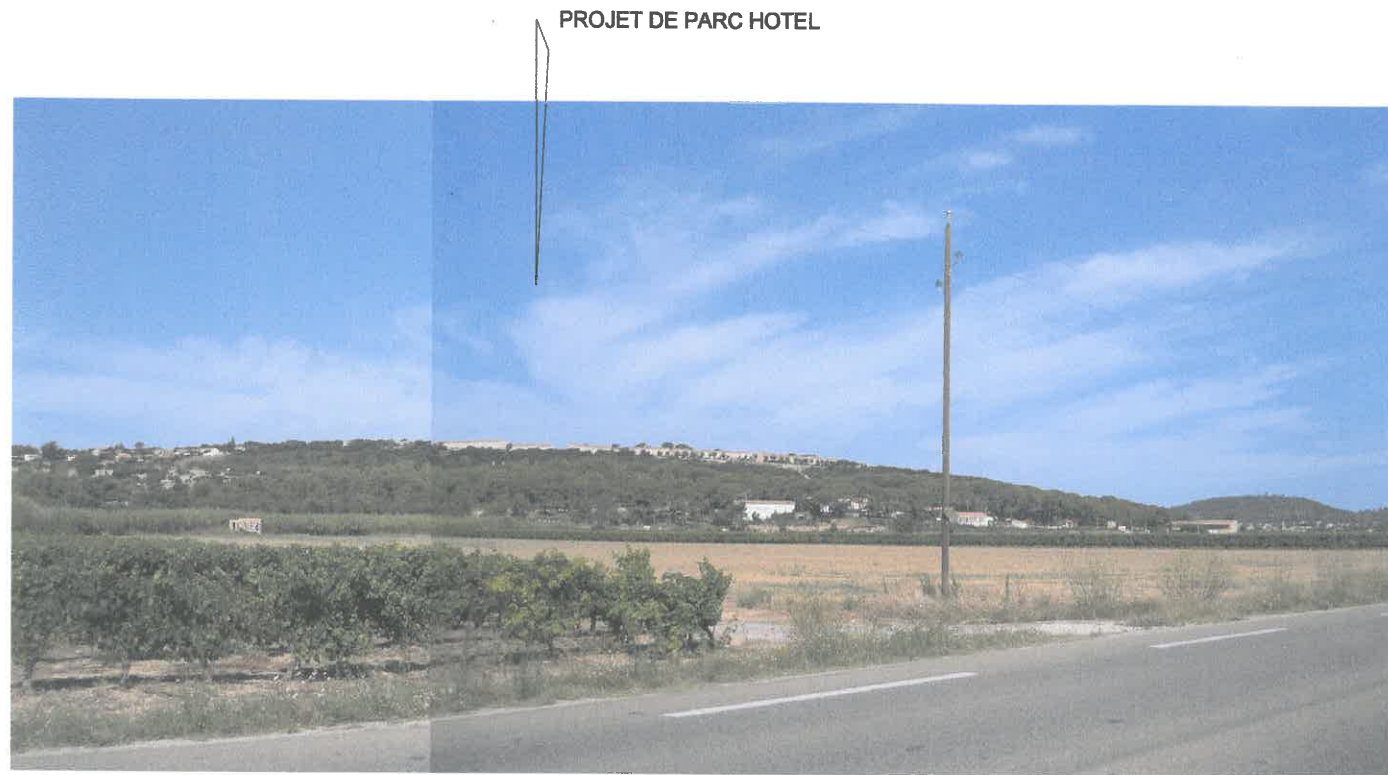
DIRECTION GÉNÉRALE DES FINANCES PUBLIQUES	
Département : GARD	EXTRAIT DU PLAN CADASTRAL
Commune : CALVISSON	Le plan visualisé sur cet extrait est géré par le centre des impôts foncier suivant : NIMES 1 67 Rue Salomon Reinach 30032 30032 NIMES Cedex 1 tél. 04.66.87.60.82 - fax 04.66.87.87.11 cdif.nimes1@dgif.finances.gouv.fr
Section : D	Cet extrait de plan vous est délivré par :  cadastre.gouv.fr
Coordonnées en projection : RGF93CC44 ©2012 Ministère de l'Économie et des Finances	



# Annexe 3 .1

## PC 8 PHOTOGRAPHIE ( ENVIRONNEMENT LOINTAIN )

## PC 7 PHOTOGRAPHIES ( ENVIRONNEMENT PROCHE )



PROJET DE PARC HOTEL



A



B

5/1/2015



C sur l'accès





# Annexe 3 .2

PC 6 DOCUMENTS GRAPHIQUES projet

SALLES

LOGEMENT DE FONCTION



5/1/2015



SCI WEBER & DESPUJOLS



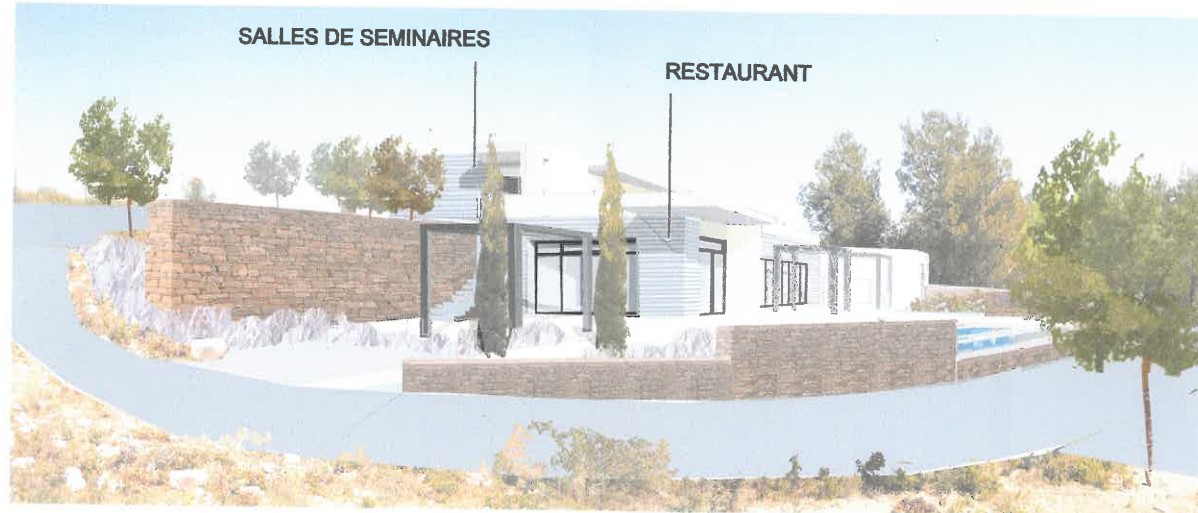
Philippe BONNEVIDE ARCHITECTE D.P.L.G  
15, rue Edouard VAILLANT 34590 MARSILLARGUES  
Tél : 04 . 67 . 83 . 37 . 92



# Annexe 3 .3

## PC 6 DOCUMENT GRAPHIQUE PROJET

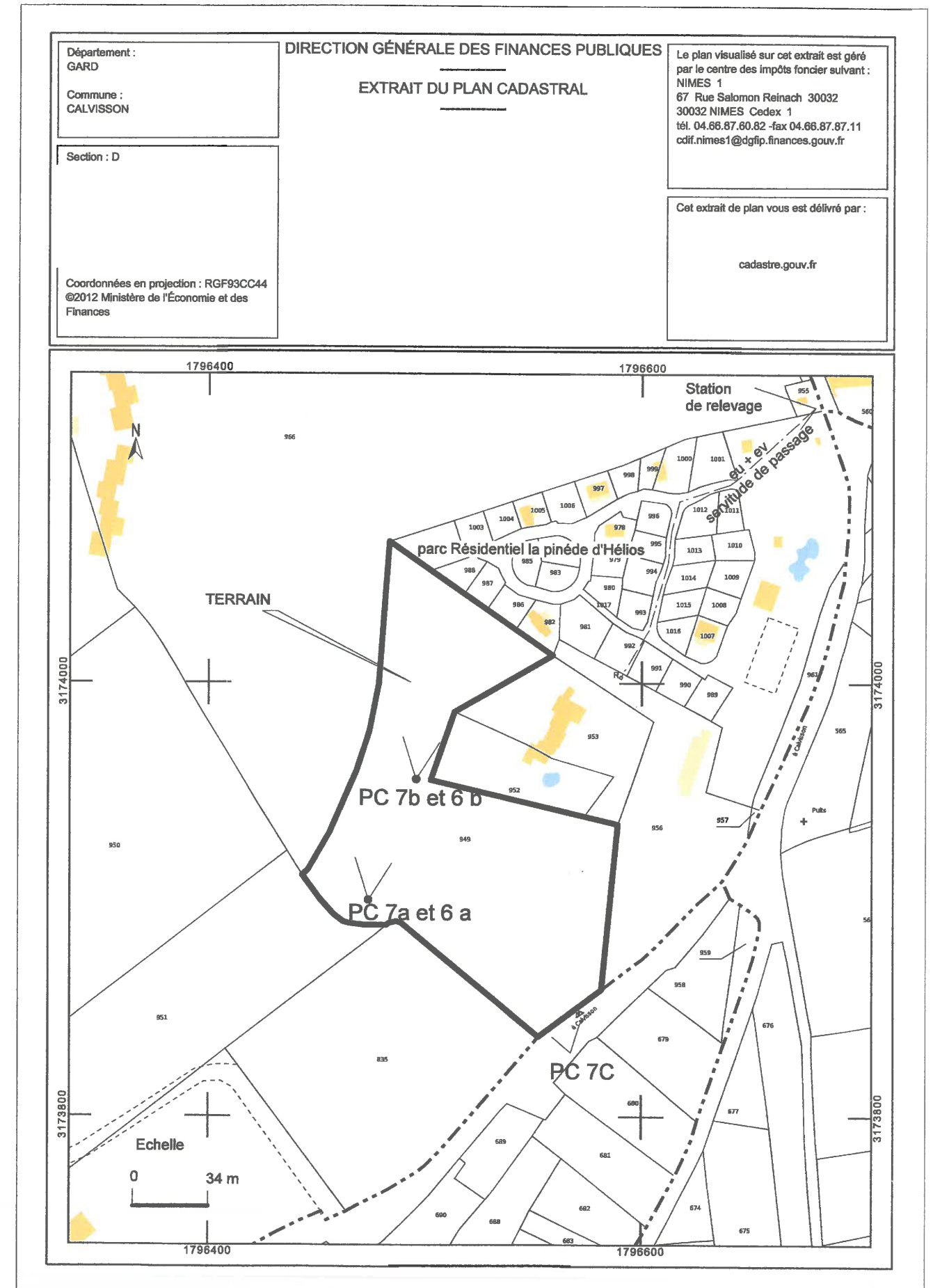
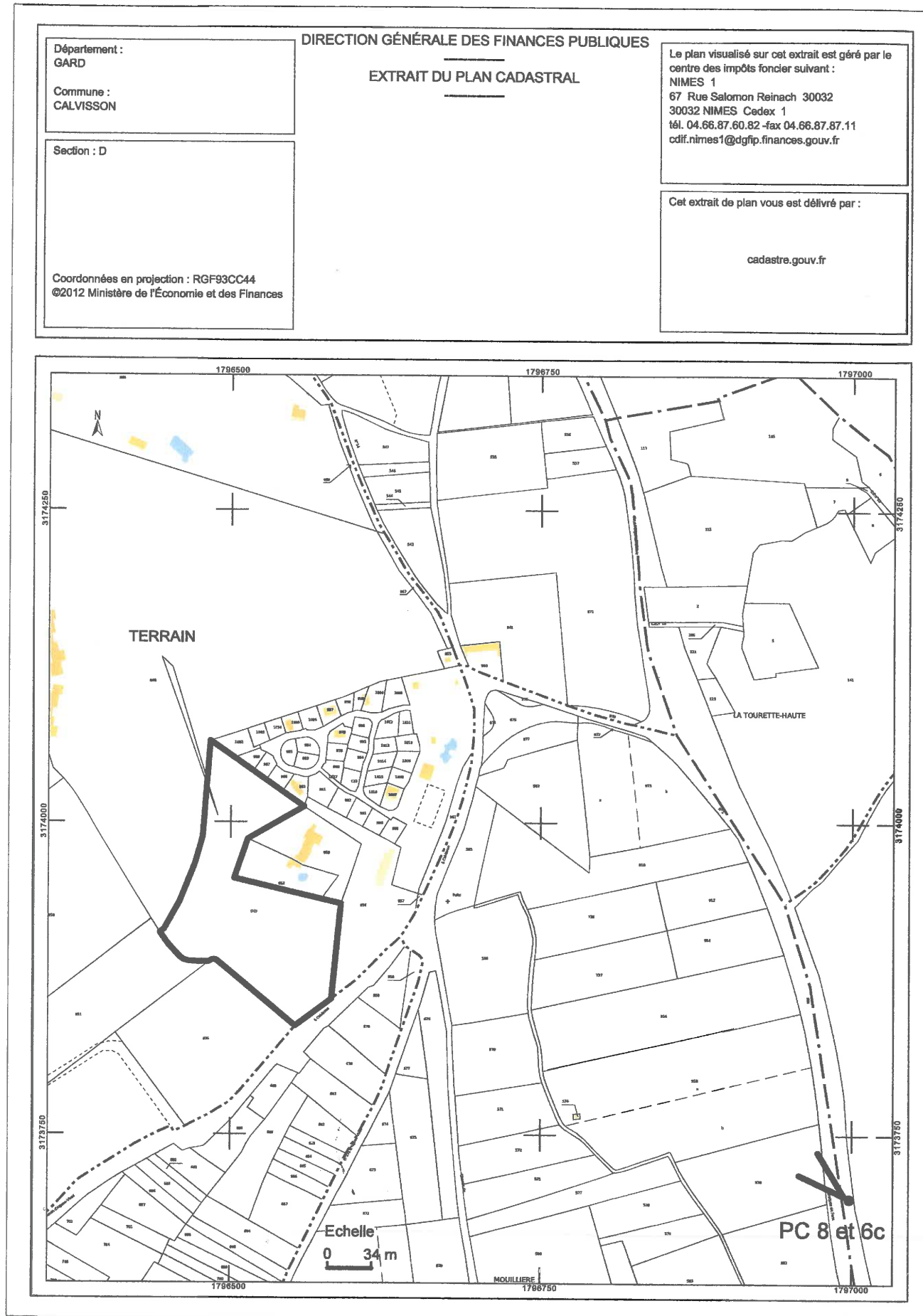
A projet



5/1/2015

B projet





# PROJET DE PARC HOTEL DE LOISIR A CALVISSON

## Annexe 4.1 EXISTANT

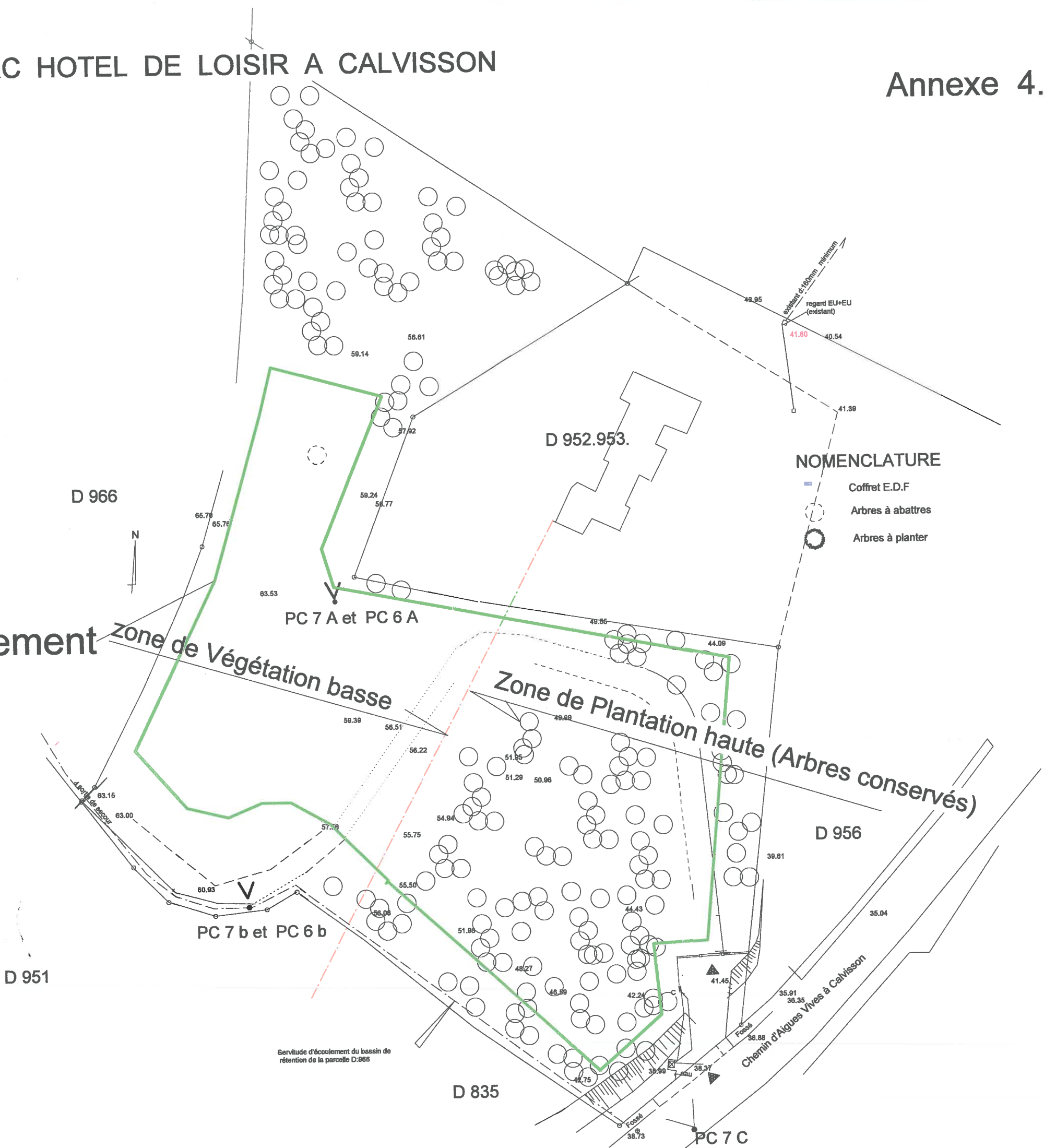
PLAN DE MASSE

Echelle : 1/800 ème

Zone de défrichage

Zone de Végétation basse

Zone de Plantation haute (Arbres conservés)





# PROJET DE PARC HOTEL DE LOISIR A CALVISSON

## PLAN DE MASSE

Echelle : 1/800 éme

## Annexe 4.2 PROJET



### NOMENCLATURE

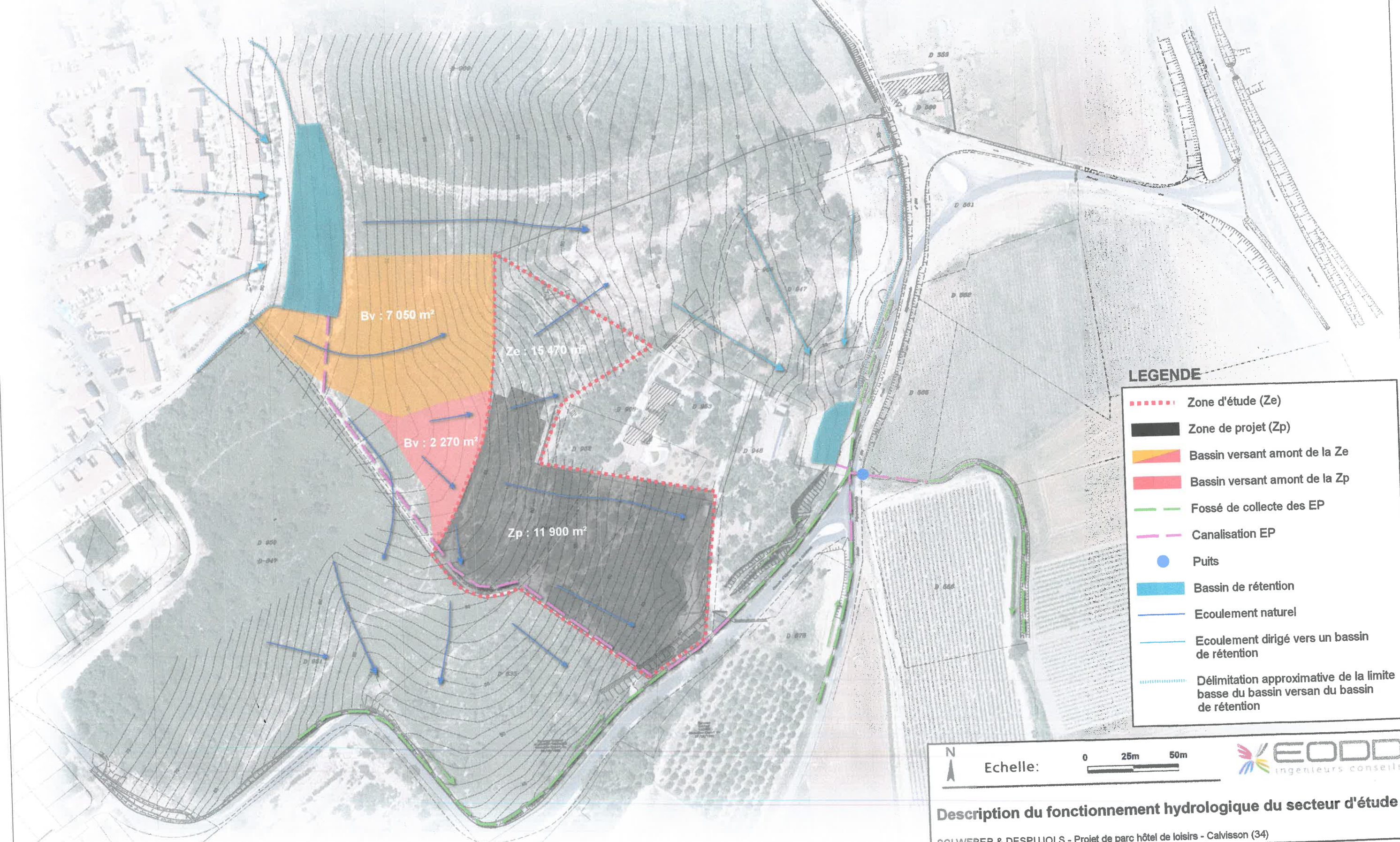
- Coffret E.D.F
- Point R.I.A. (1 point tous les 100 m)
- Parking P.M.R. (15 u) 3.30 x 5.00
- Parking 2.50 x 5.00
- béton drainant : pour les circulations et parkings sauf précision contraire.
- Local technique de la piscine, sous dalle.
- emplacement pour les HLL 35 m2 maxi
- structure légère métallique déplaçable
- Arbres existants
- Arbres à abattres
- Arbres à planter
- Citerne pompe de relevage eu et ev

Possibilité d'accueil  
**Bâtiment public**  
 Salle de réunion : 100 personnes (1 pers./m<sup>2</sup>)  
 Salle de restaurant : 100 personnes (1 pers./m<sup>2</sup>)  
 Stationnement nécessaire : 200/4-50 places (dont 1/5 hand.)  
**Emplacement HLL**  
 38 emplacements  
 Stationnement nécessaire : 30-35 places (dont 1/5 hand.)  
**Logement du gardien**  
 1 logement  
 Stationnement nécessaire : 3 places (dont 1 garage dans le logement)

Maître d'ouvrage : SCI WEBER & DESPUJOLS

LOCAL DECHETS ENTRE la végétation haute





### LEGENDE

- ..... Zone d'étude (Ze)
- Zone de projet (Zp)
- Bassin versant amont de la Ze
- Bassin versant amont de la Zp
- Fossé de collecte des EP
- Canalisation EP
- Puits
- Bassin de rétention
- Ecoulement naturel
- Ecoulement dirigé vers un bassin de rétention
- ..... Délimitation approximative de la limite basse du bassin versant du bassin de rétention

N  
↑  
Echelle: 0 25m 50m

**EODD**  
ingénieurs conseils

**Description du fonctionnement hydrologique du secteur d'étude**

SCI WEBER & DESPUJOLS - Projet de parc hôtel de loisirs - Calvisson (34)



# Annexe 5 et Annexe 6

