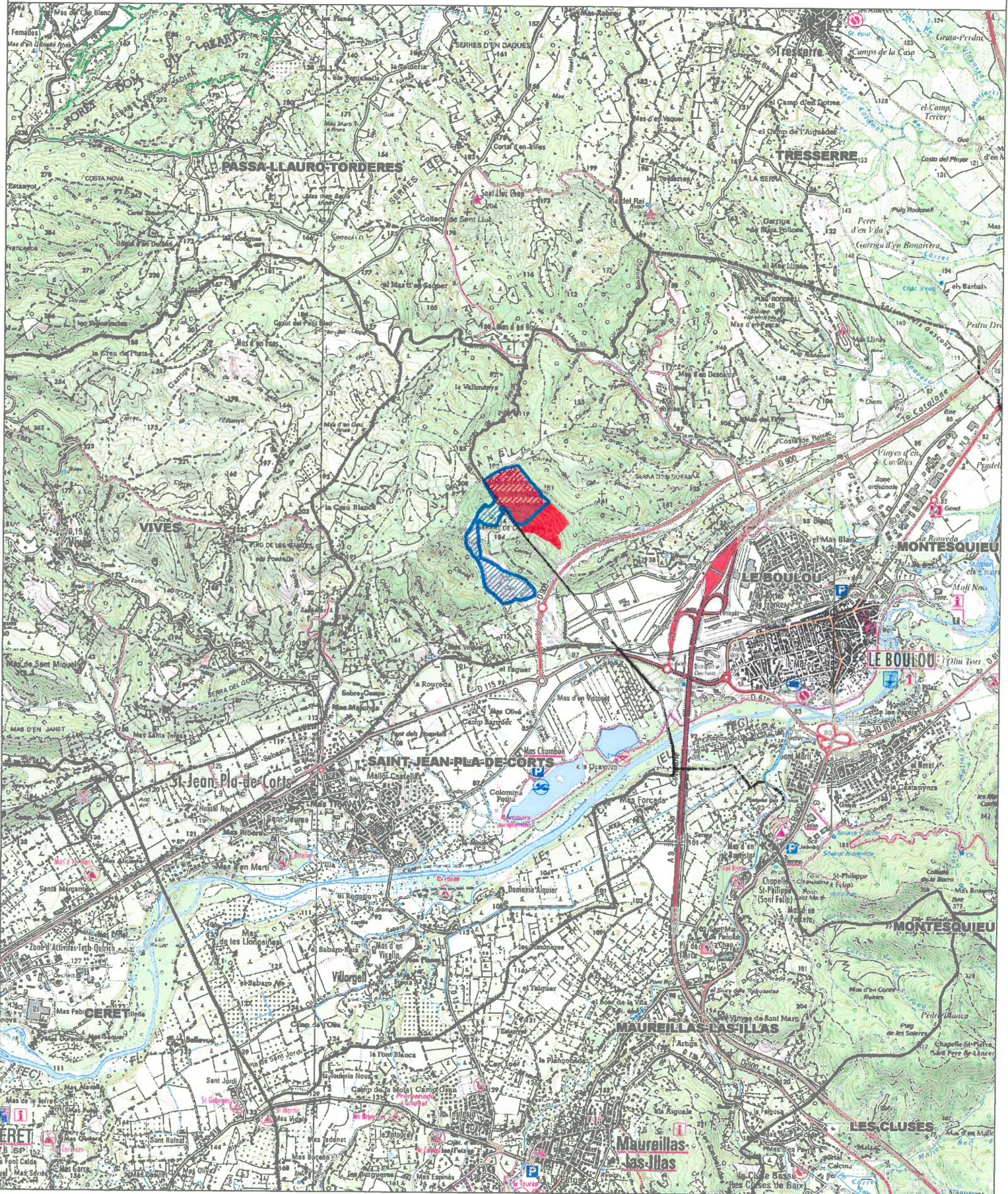


CARTE DE LOCALISATION



-  Limite ICPE Carriere
-  Limite ICPE installations
-  Limites communales

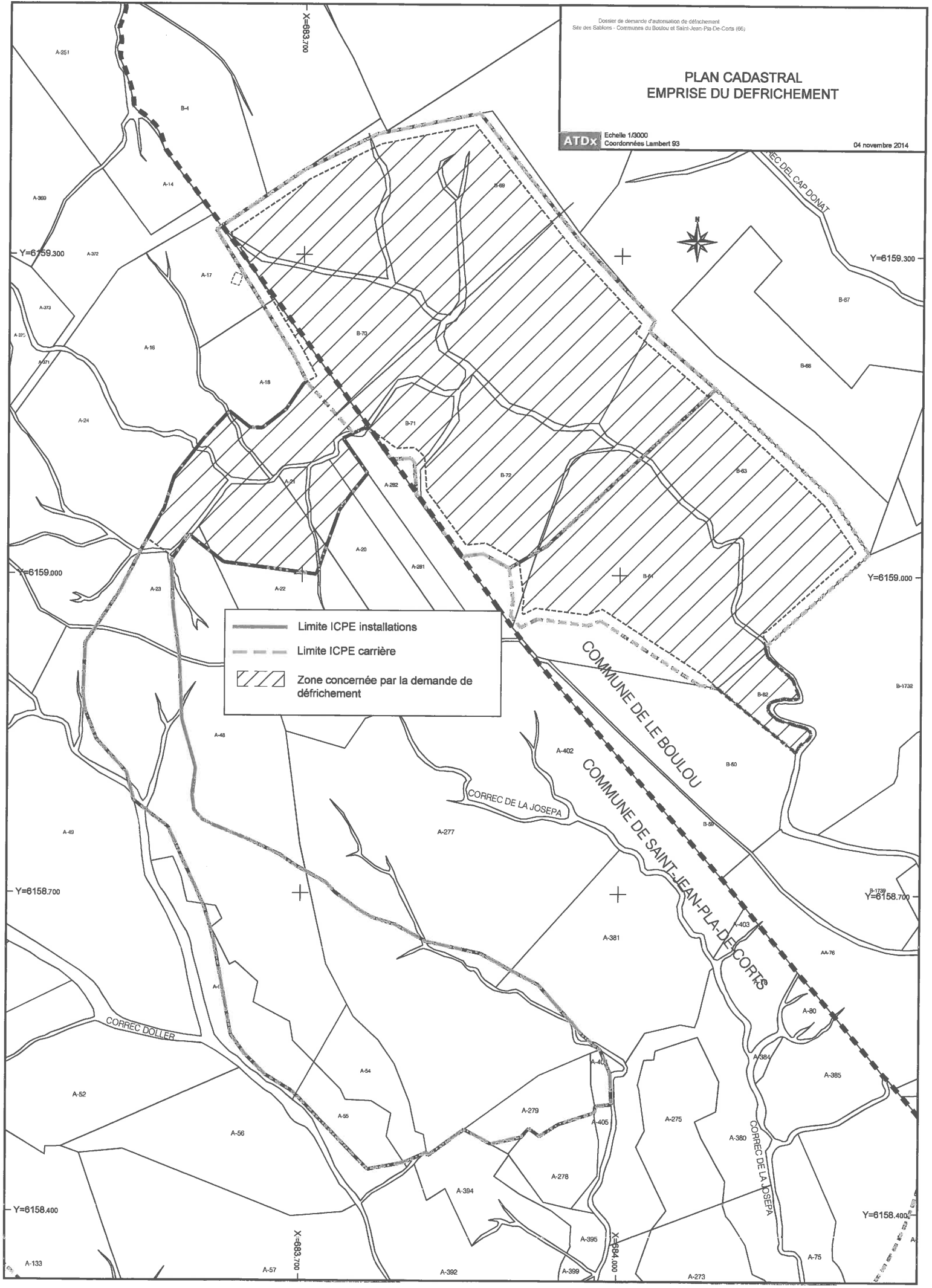


PLAN CADASTRAL EMPRISE DU DEFRIQUEMENT

ATDX Echelle 1/3000
Coordonnées Lambert 93

04 novembre 2014

— Limite ICPE installations
- - - Limite ICPE carrière
▨ Zone concernée par la demande de défrichement

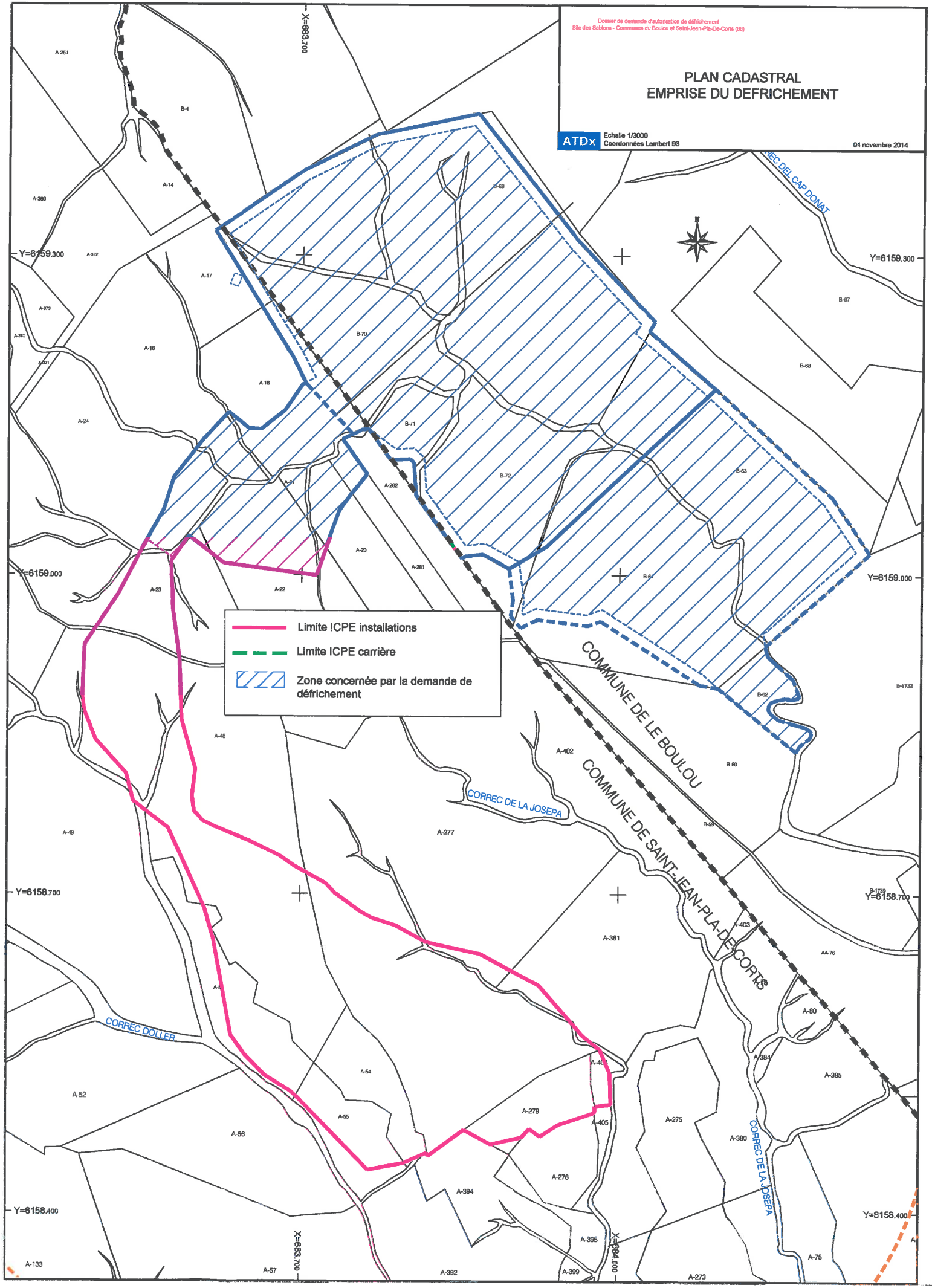


PLAN CADASTRAL EMPRISE DU DEFRIQUEMENT

ATDX Echelle 1/3000
Coordonnées Lambert 93

04 novembre 2014

— Limite ICPE installations
- - - Limite ICPE carrière
▨ Zone concernée par la demande de défrichement



**SAS VAILLS - Lieux-dits « Puig Sangli » « Correc Douillé » « Correc de la Joseppe »
Communes de Saint-Jean-Pla-de-Corts et Le Boulou (66)**

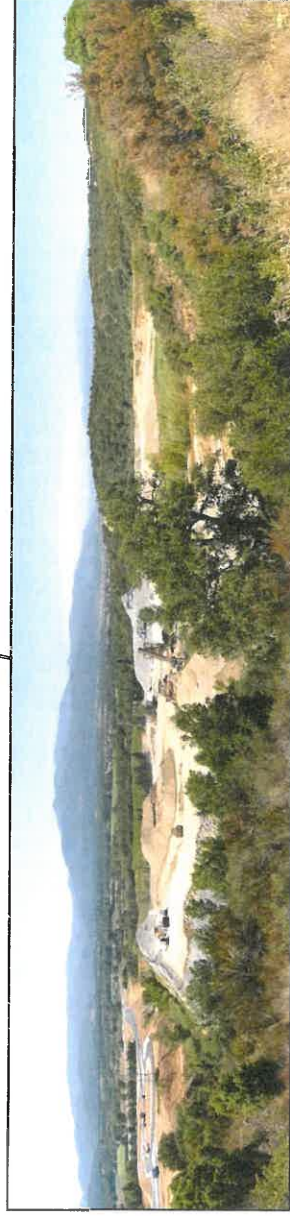
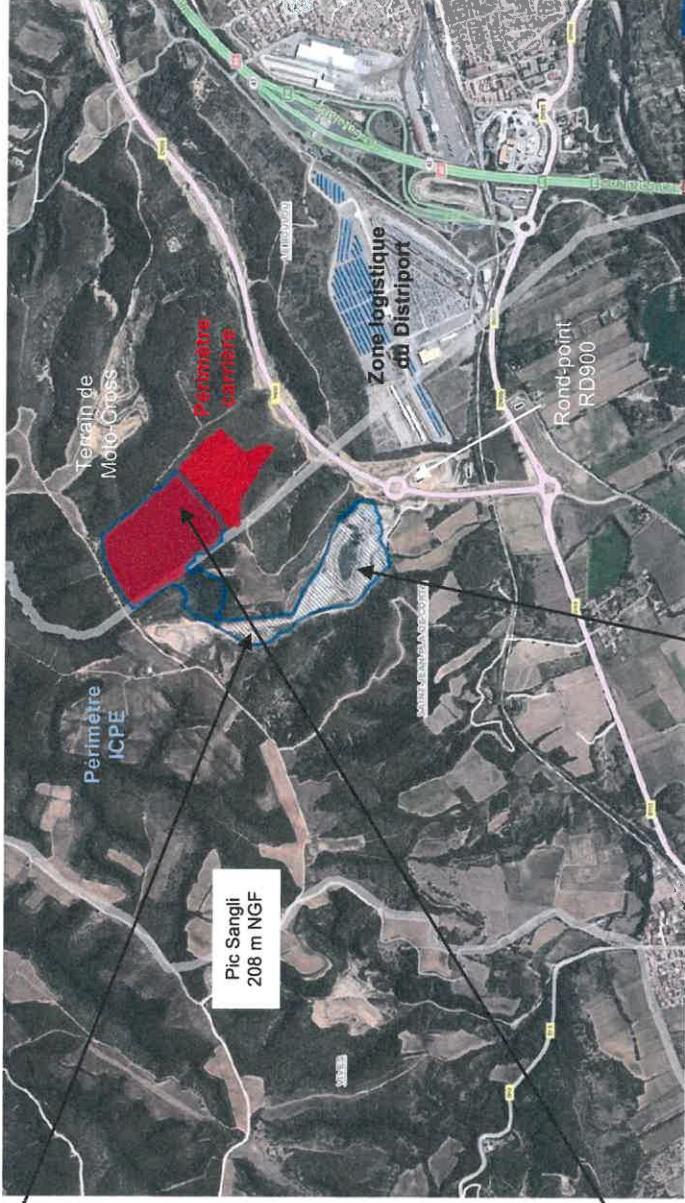
Demande d'autorisation d'exploiter au titre des ICPE – Etude d'impact



Emplacement de la future plateforme technique n°2 = ancienne zone carrière enclavée



Vallon naturel nord-est au sein duquel viendra s'implanter la plateforme 3 et la carrière : maquis de cistes et taillis de chênes verts

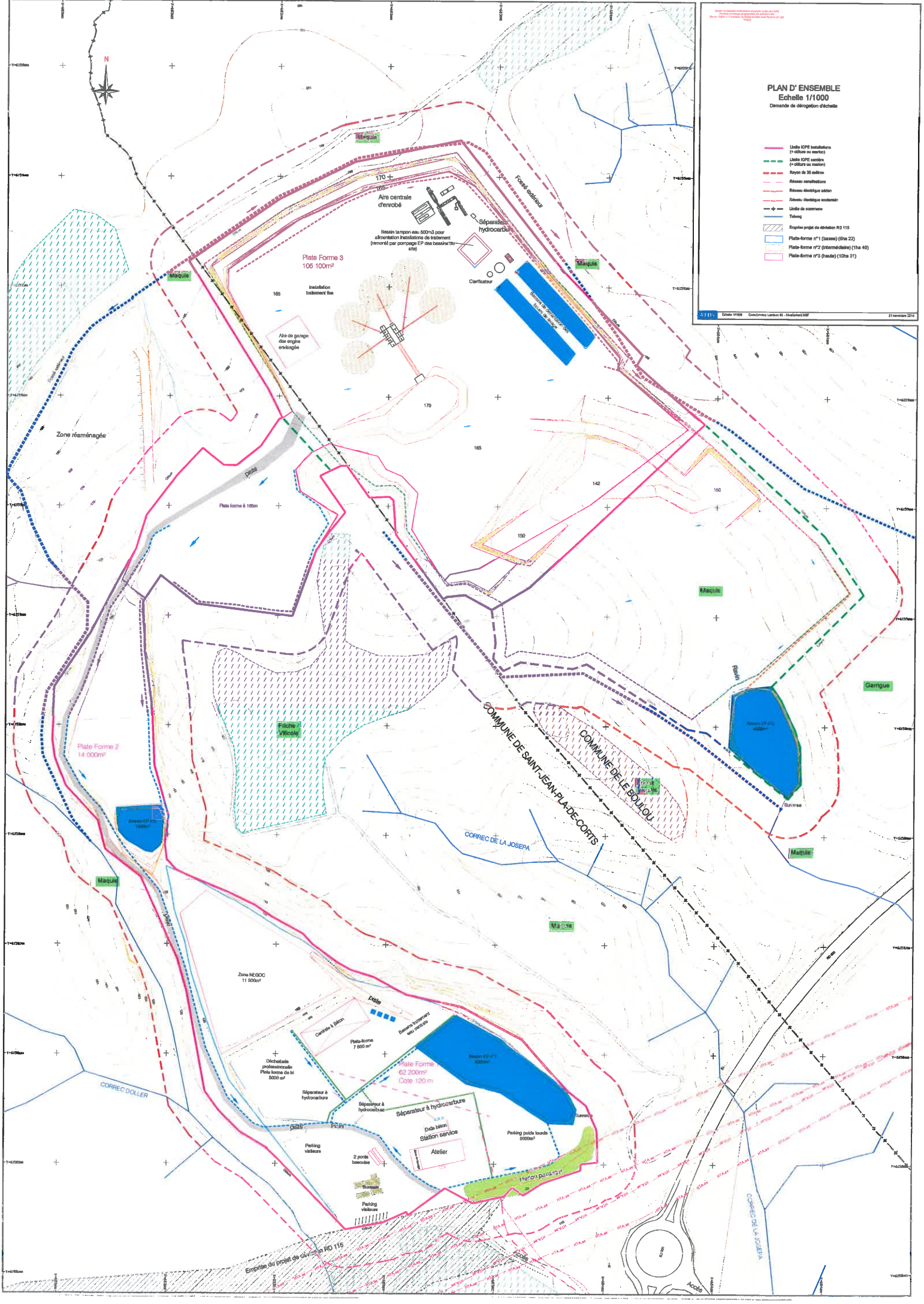


Plateforme des installations actuelles et le rond-point de la RD900 du Boulou à gauche = future emplacement de la plateforme n°1

PLAN D'ENSEMBLE
Echelle 1/1000
Demande de dérogation d'échelle

- Limite CPE installation (+ clôture ou mur)
- - - Limite CPE centre (+ clôture ou mur)
- - - Raccord de 30 mètres
- - - Réseau aménagé
- - - Réseau électrique soléil
- - - Réseau électrique souterrain
- - - Limite de commune
- Talweg
- Empreinte projet de déviation RD 115
- Plate-forme n°1 (Dasse) (1ha 22)
- Plate-forme n°2 (dramé-déjà) (1ha 40)
- Plate-forme n°3 (Dasse) (10ha 31)

STDS - Ecole 1900 - Gaudon/Lesclapart 16 - 11/04/2014 11/04/2014



PLAN REGLEMENTAIRE au 1/2500

- Limite ICPE installations
- Limite ICPE carrière
- Limite des 300 mètres
- Limite de parcelle
- Bâtiement
- Cours d'eau
- Emprise projet de déviation RD 115

