

Localisation des ZNIEFF à proximité du projet urbain de Cabrières (carte 10, p. 26 dossier CCPC)



Novembre 2011

Gorges du Gardon
3022-2122

Gardon en aval
0000-2128

Plateau Saint-Nicolas
3022-0000

Plaine de Manduel et Meynes
0000-2124

Légende



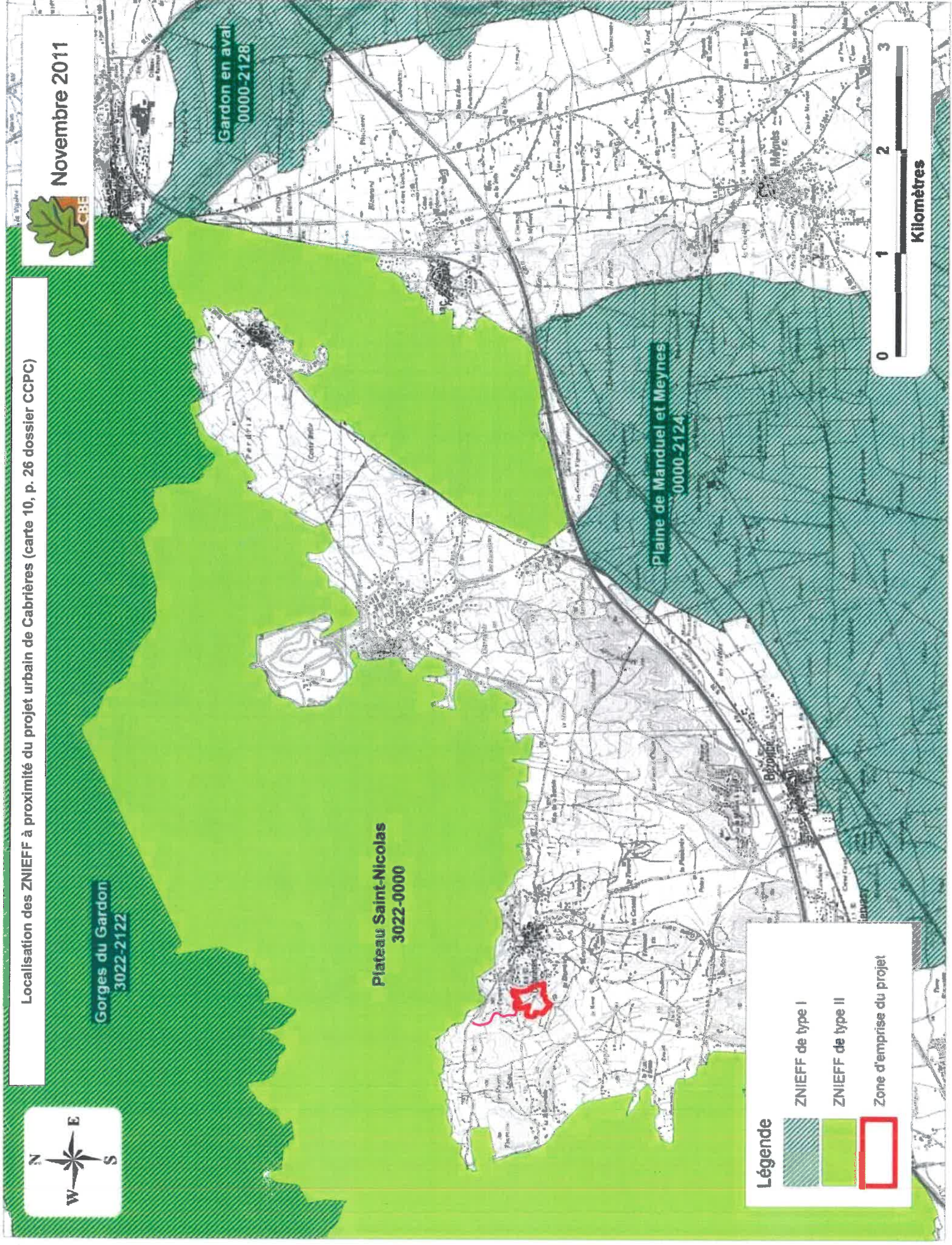
ZNIEFF de type I

ZNIEFF de type II

Zone d'emprise du projet

0 1 2 3

Kilomètres





Janvier 2013

Localisation de la ZICO à proximité du projet urbain de Cabrières (carte 11, p. 29 dossier CCPC)

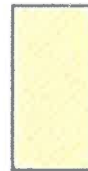


Gorges du Gardon LR13



Kilomètres

Légende



ZICO

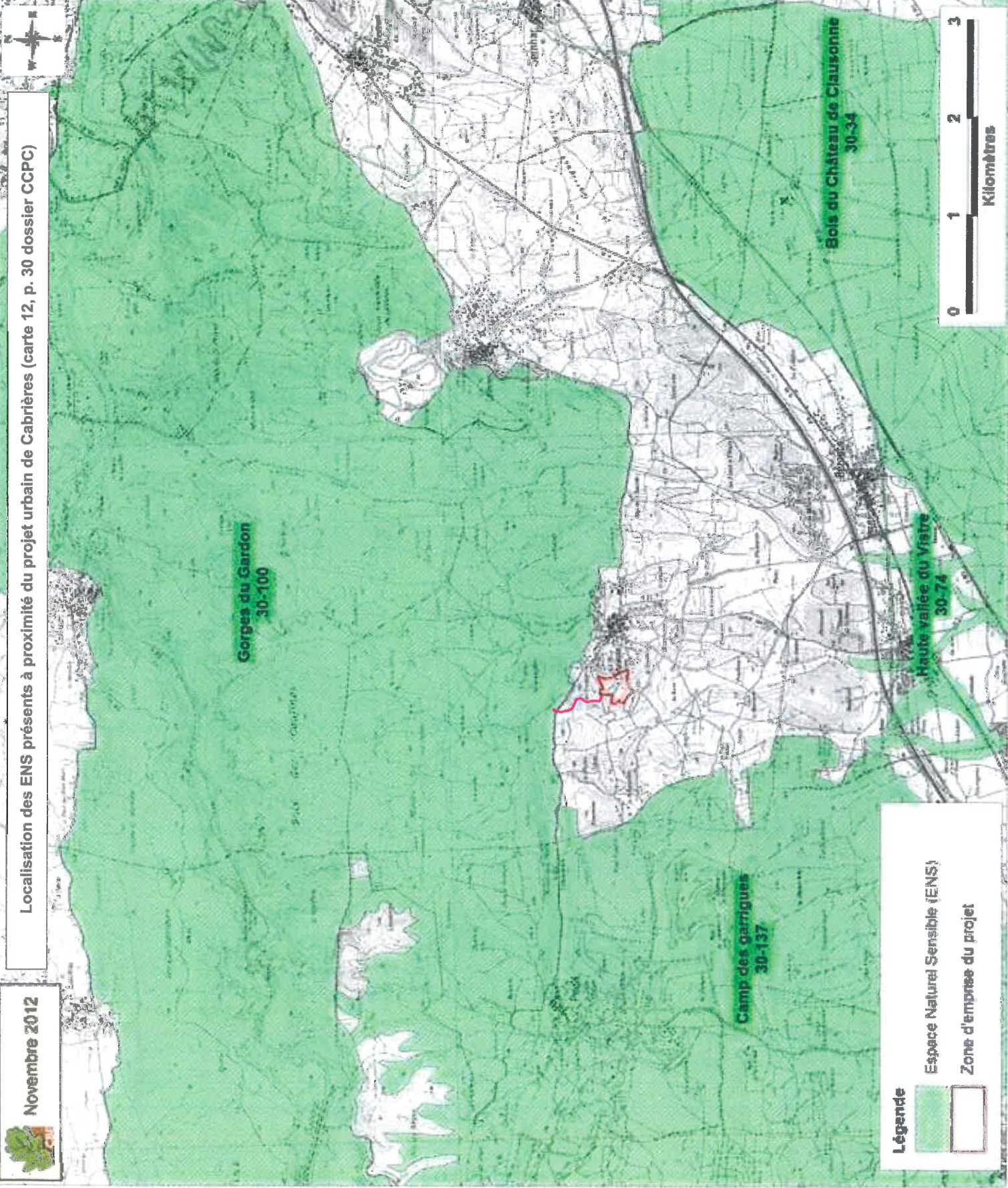


Zone d'emprise du projet



Novembre 2012

Localisation des ENS présents à proximité du projet urbain de Cabrières (carte 12, p. 30 dossier CCPC)



Légende

Espace Naturel Sensible (ENS)

Zone d'emprise du projet



Localisation des sites Natura 2000 vis-à-vis du projet (carte 14, p. 32 dossier CCPC)



Novembre 2011




Gorges du Gardon
FR9110081

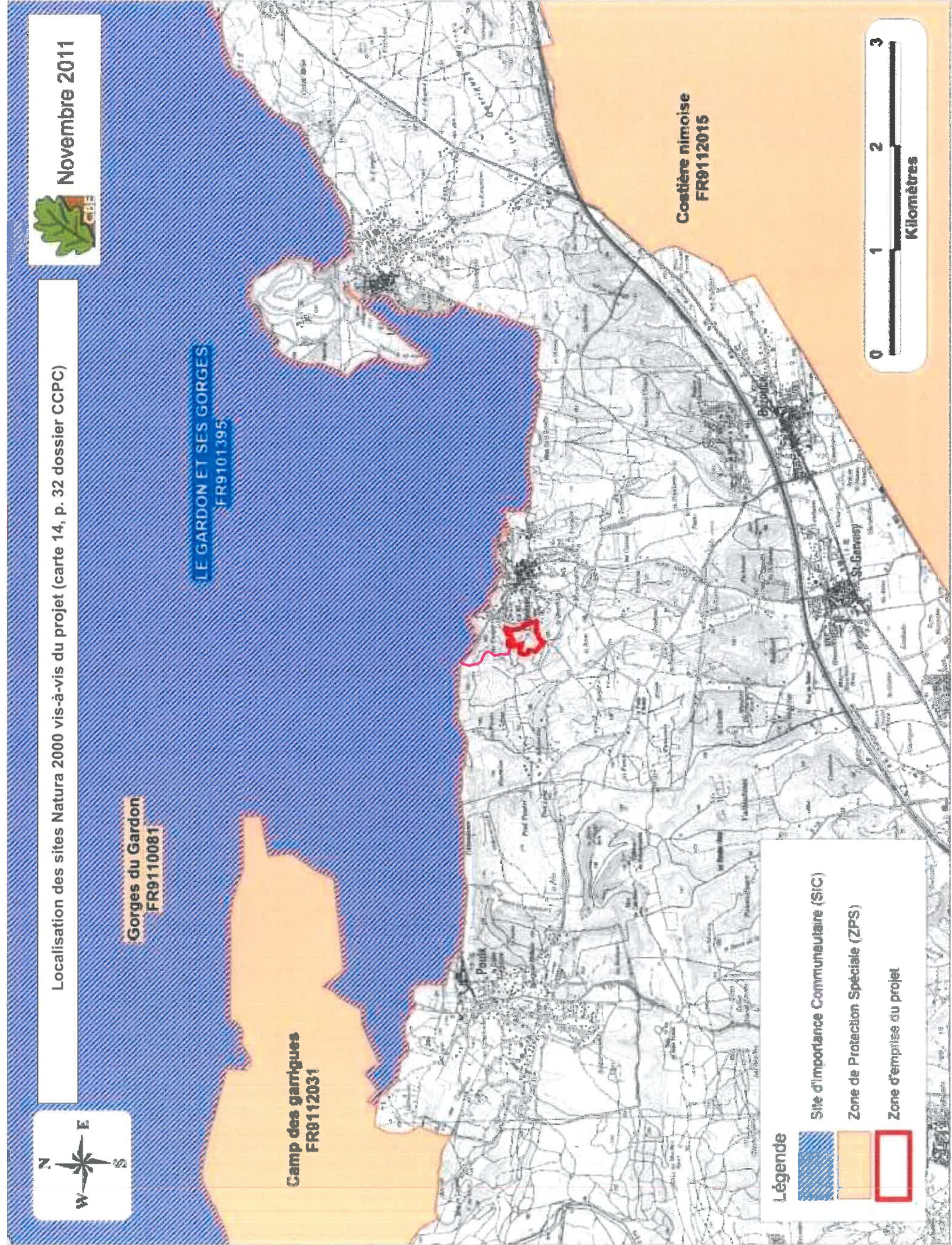
LE GARDON ET SES GORGES
FR9101395

Camp des garrigues
FR9112031

Coastière nimoise
FR9112015

Légende

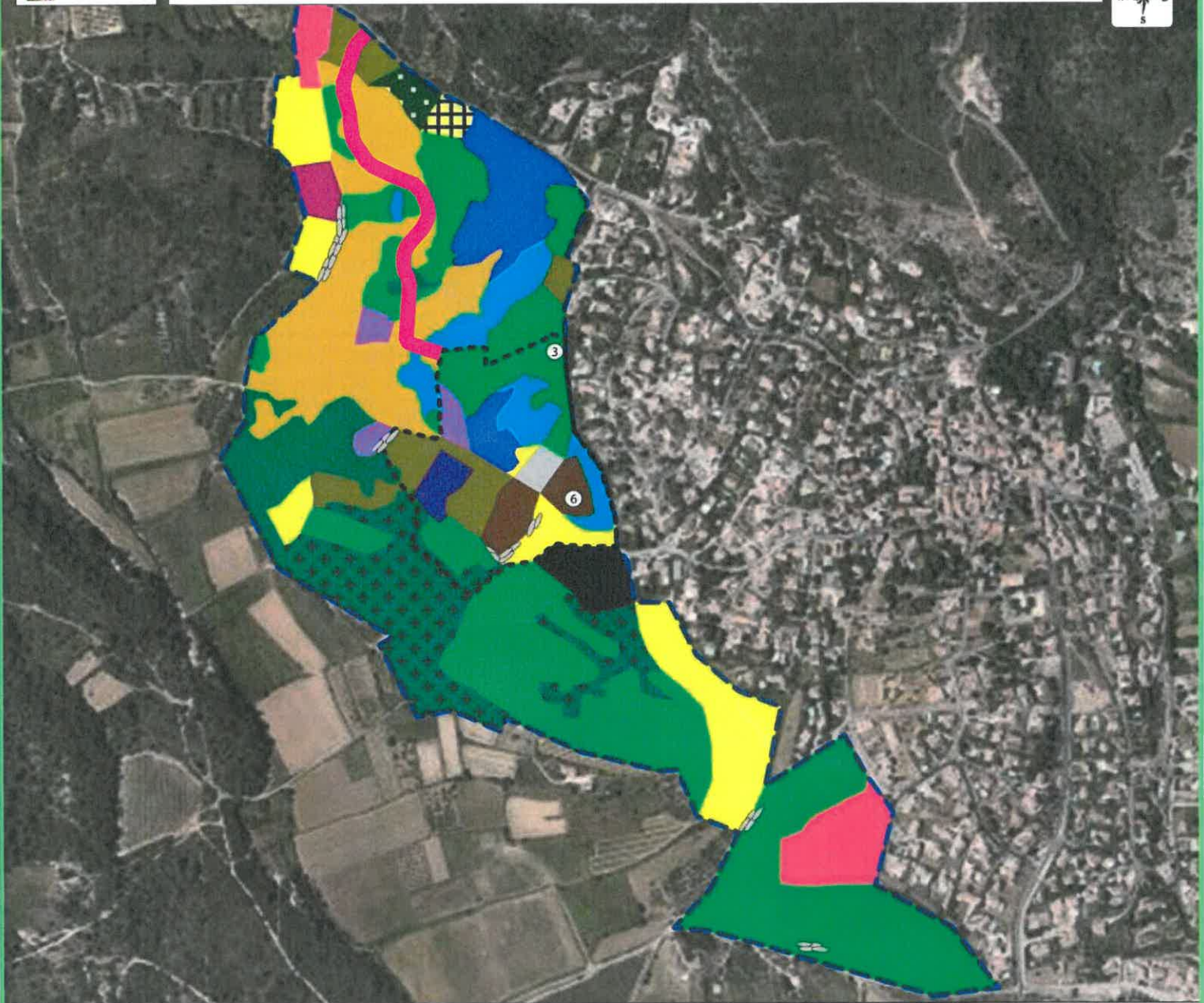
-  Site d'importance Communautaire (SIC)
-  Zone de Protection Spéciale (ZPS)
-  Zone d'emprise du projet







Décembre 2012



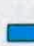

Cartographie d'occupation des sols de la zone prospectée dans le cadre de l'expertise (carte 20, p. 65 dossier CCPC)





Habitats de garrigues - pelouses

-  Garrigue à Ciste et Genevrier (32.431 x 32.45)
-  Garrigue entrecoupée de pelouse (32.4 x 34.51)










Habitats arbustifs

-  Matorral à Chêne vert (32.112)
-  Matorral à Chêne vert et Pin (32.112 x 32.143)
-  Matorral à Pin d'alep (32.143)
-  Formations de Spartium junceum (32.A)

Habitats arborés

-  Chênaie verte (45.312)
-  Pinède (42.843)

Habitats artificiels

-  Habitations (86.2 x 85.3)
-  Terrain de tennis (86.2)
-  Terrains vagues et gravats
-  Friches
-  Prairies à Brachypode de Phénicie et Brome érigé (34.8 x 34.32)
-  Vergers (83.152)
-  Vignobles (83.21)
-  Oliveraie (82.112)
-  Oliveraie colonisée par le Genevrier (82.112 x 32.45)

-  Zone d'emprise du projet
-  Contour de la zone prospectée

 Prise de vue incluse dans la description des habitats

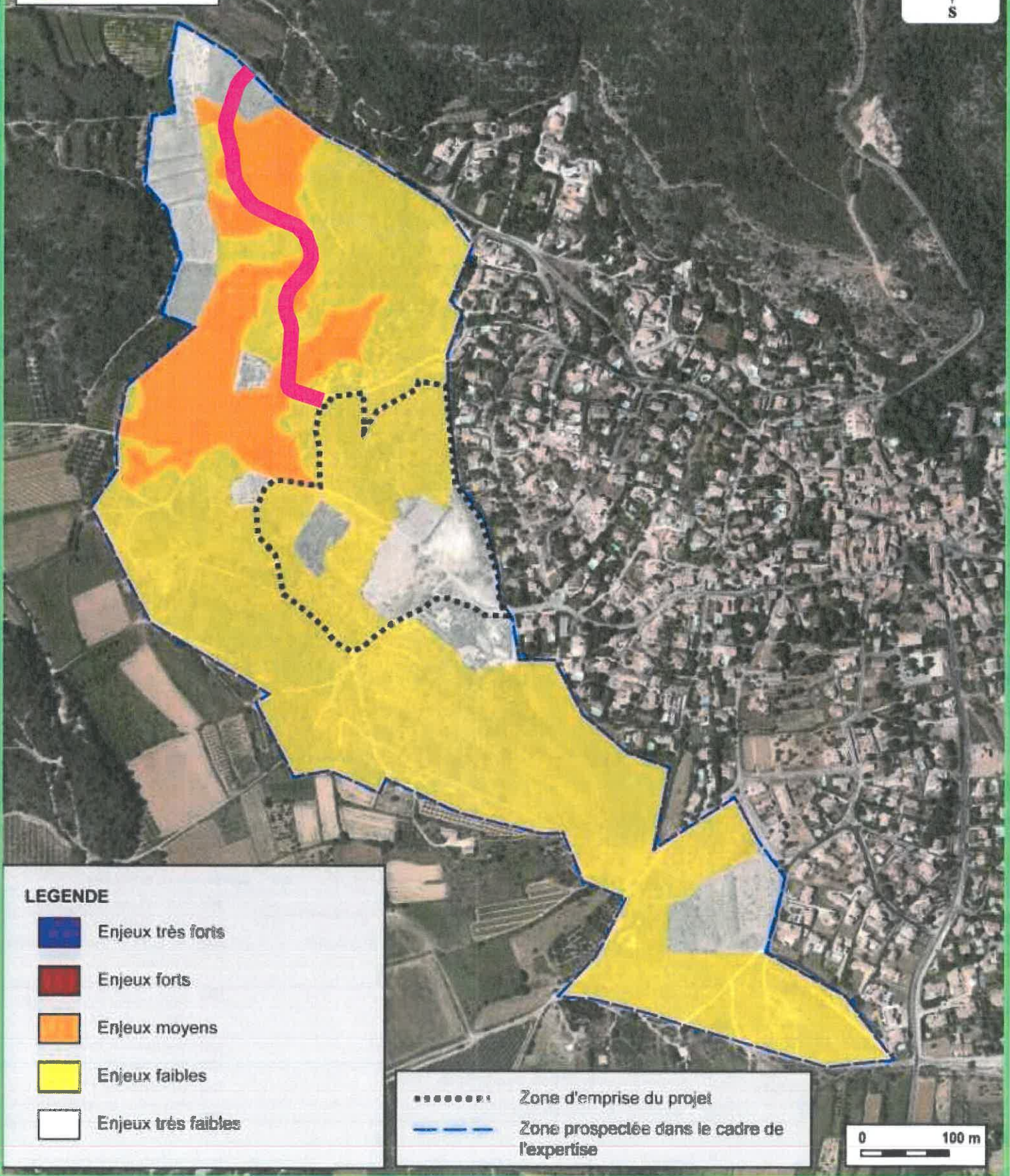
 Murets/pierriers d'intérêts pour la faune

0 200 m



octobre 2012





Localisation des enjeux concernant les habitats au niveau de la zone étudiée dans le cadre de l'expertise (carte 24, p. 73 dossier CCPC)





Octobre 2012

LEGENDE

-  Paronyque en tête *Paronychia capitata*
-  Ortie à pilules *Urtica pilulifera*
-  Zone prospectée dans le cadre de l'expertise
-  Zone d'emprise du projet

0 200 m



Localisation des espèces floristiques rare dans la région
Languedoc-Roussillon (fig. 3, p. 75 dossier CCPC)



Localisation des observations d'insectes patrimoniaux (carte 25, p. 80 dossier CCPC)



Octobre 2012

LEGENDE

Proserpine :



1 adulte erratique



Chenilles



Secteur de reproduction
de l'espèce

Autres insectes patrimoniaux :



Secteur d'observation des
libellules patrimoniales :

- Aeshne affine
- Aeshne isocèle
- Sympétrum méridional

--- Zone prospectée dans le cadre
de l'expertise

..... Zone d'emprise du projet

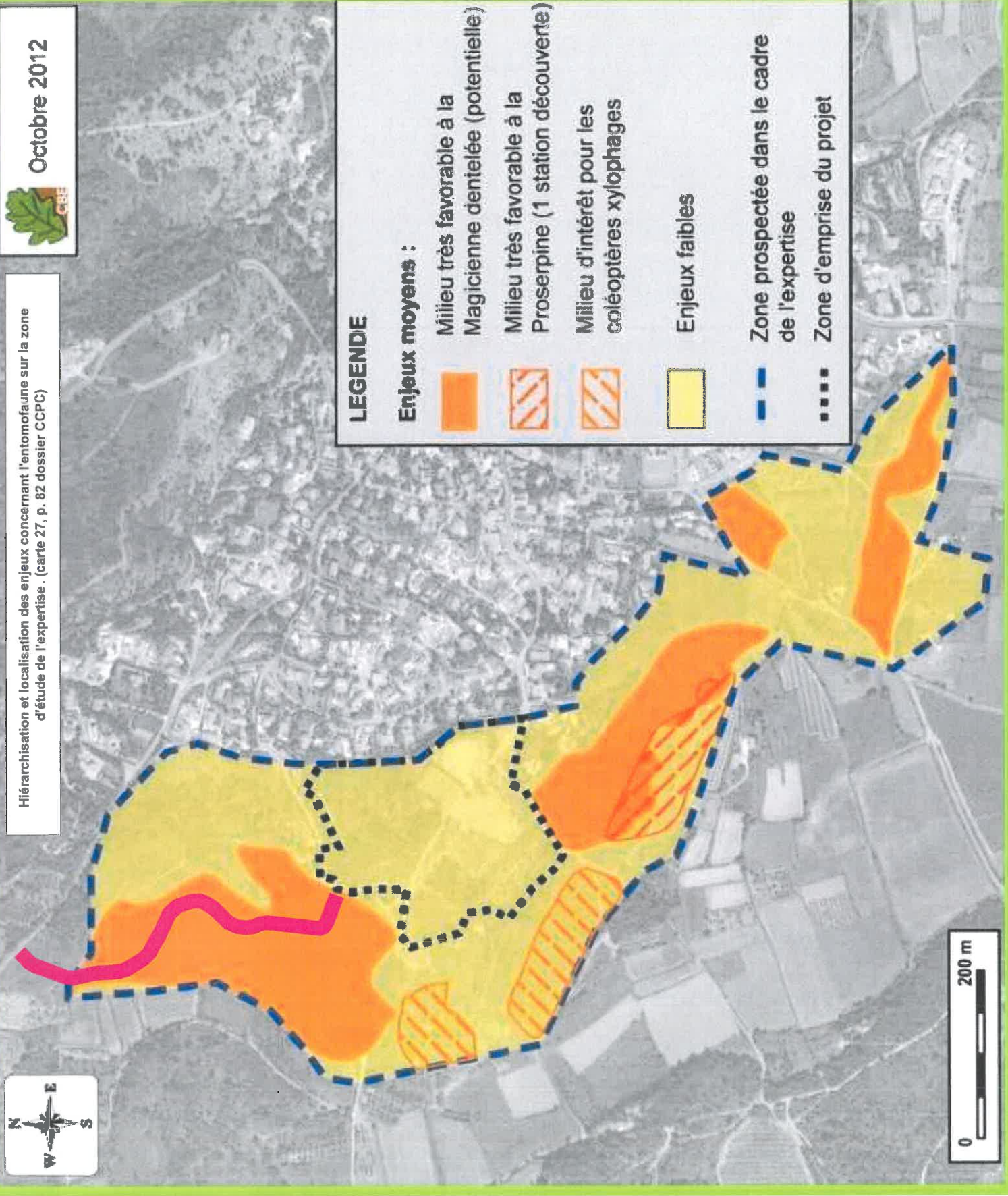
0 200 m



Hierarchisation et localisation des enjeux concernant l'entomofaune sur la zone d'étude de l'expertise. (carte 27, p. 82 dossier CCPC)






Octobre 2012




LEGENDE

Enjeux moyens :

-  Milieu très favorable à la Magicienne dentelée (potentielle)
-  Milieu très favorable à la Proserpine (1 station découverte)
-  Milieu d'intérêt pour les coléoptères xylophages

 Enjeux faibles

 Zone prospectée dans le cadre de l'expertise

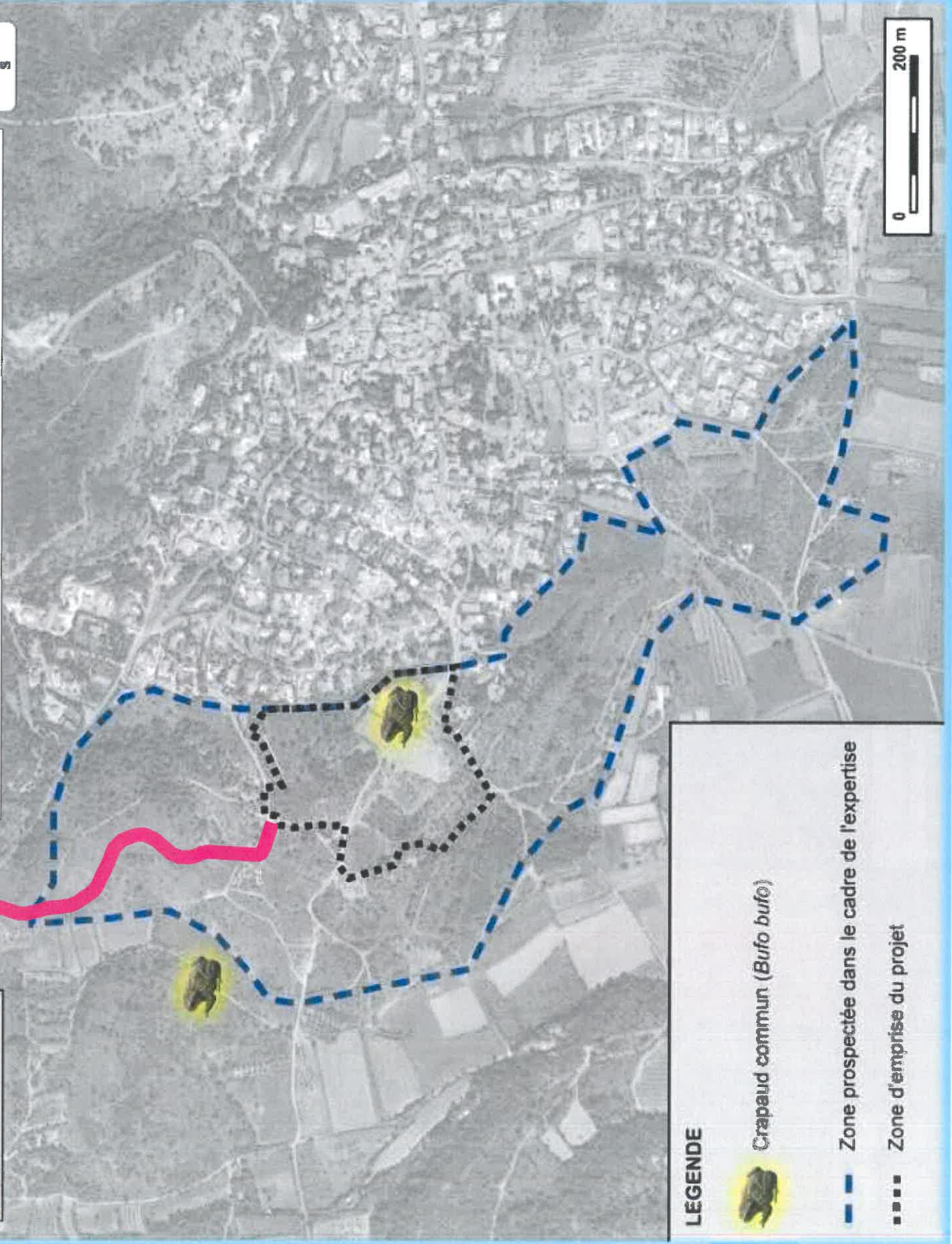
 Zone d'emprise du projet





Octobre 2012

Localisation des observations de Crapaud commun sur la zone d'étude. (carte 28, p. 84 dossier CCPC)



LEGENDE



Crapaud commun (*Bufo bufo*)

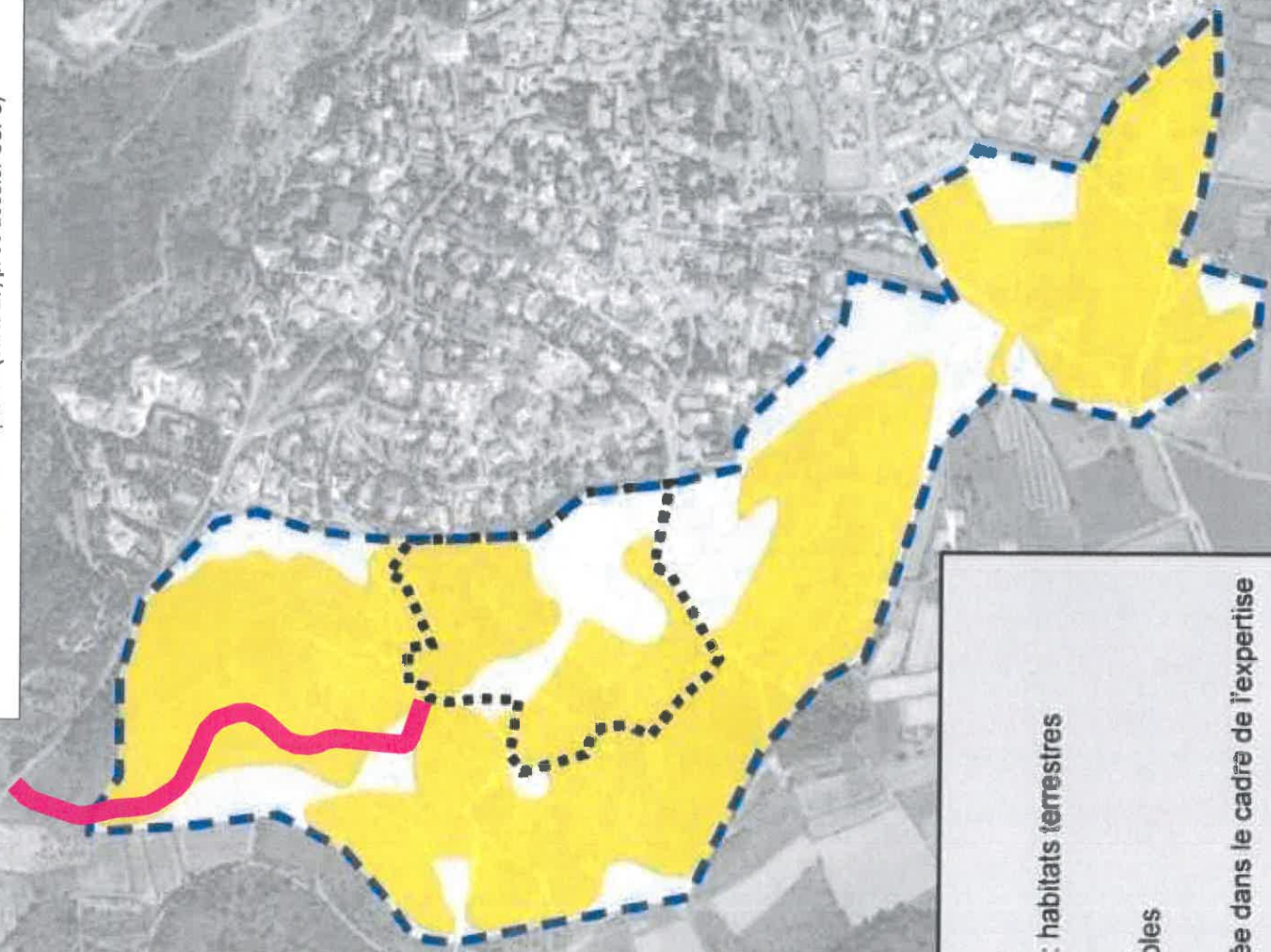
— Zone prospectée dans le cadre de l'expertise

--- Zone d'emprise du projet







Octobre 2012

Synthèse des enjeux identifiés pour les amphibiens sur la zone étudiée dans le cadre de l'expertise (carte 29, p. 86 dossier CCPC)



LEGENDE

-  Enjeux faibles : habitats terrestres potentiels
-  Enjeux très faibles
-  Zone prospectée dans le cadre de l'expertise
-  Zone d'emprise du projet



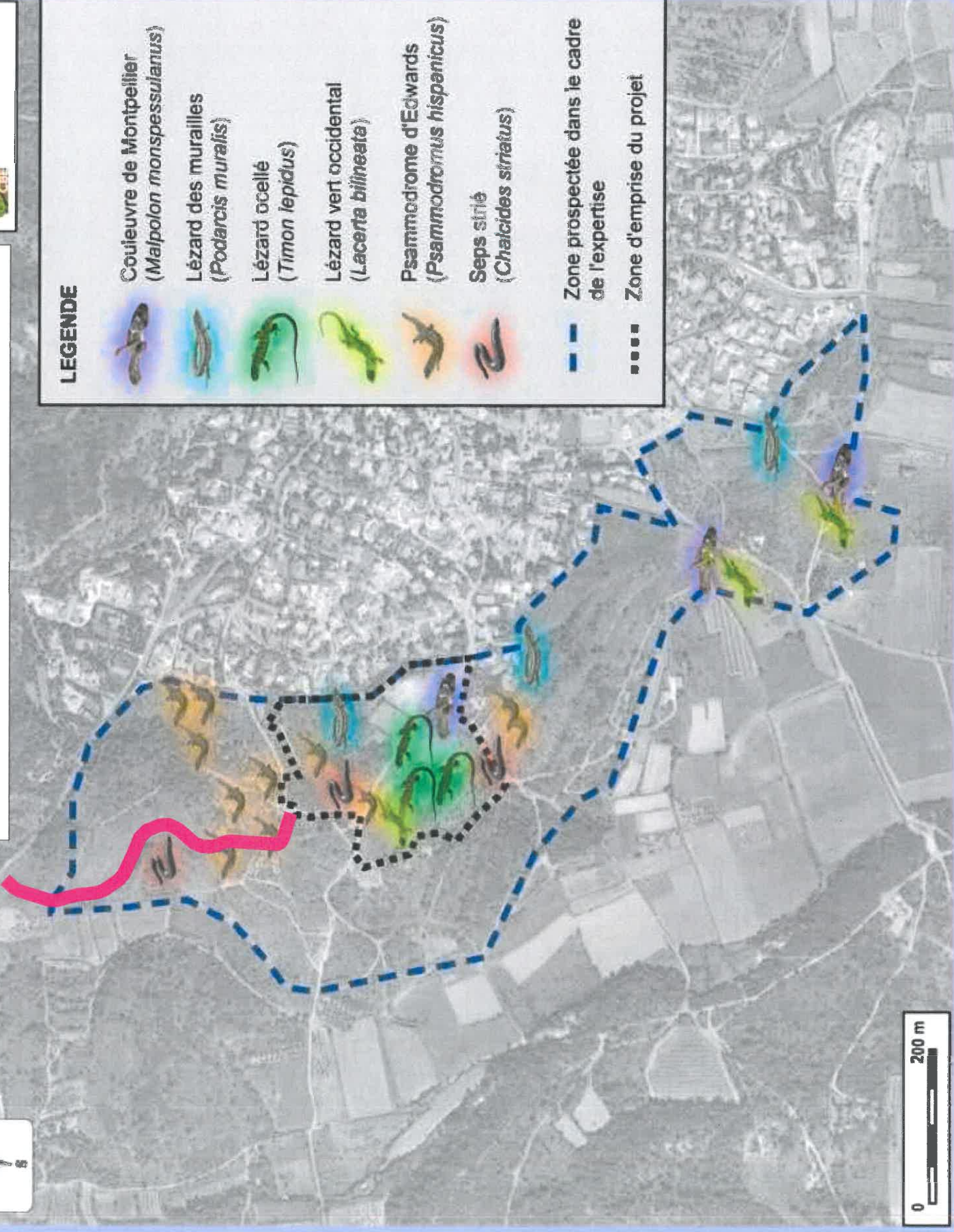
Localisation des observations de reptiles sur la zone d'étude (carte 30, p. 91 dossier CCPC)



Octobre 2012

LEGENDE

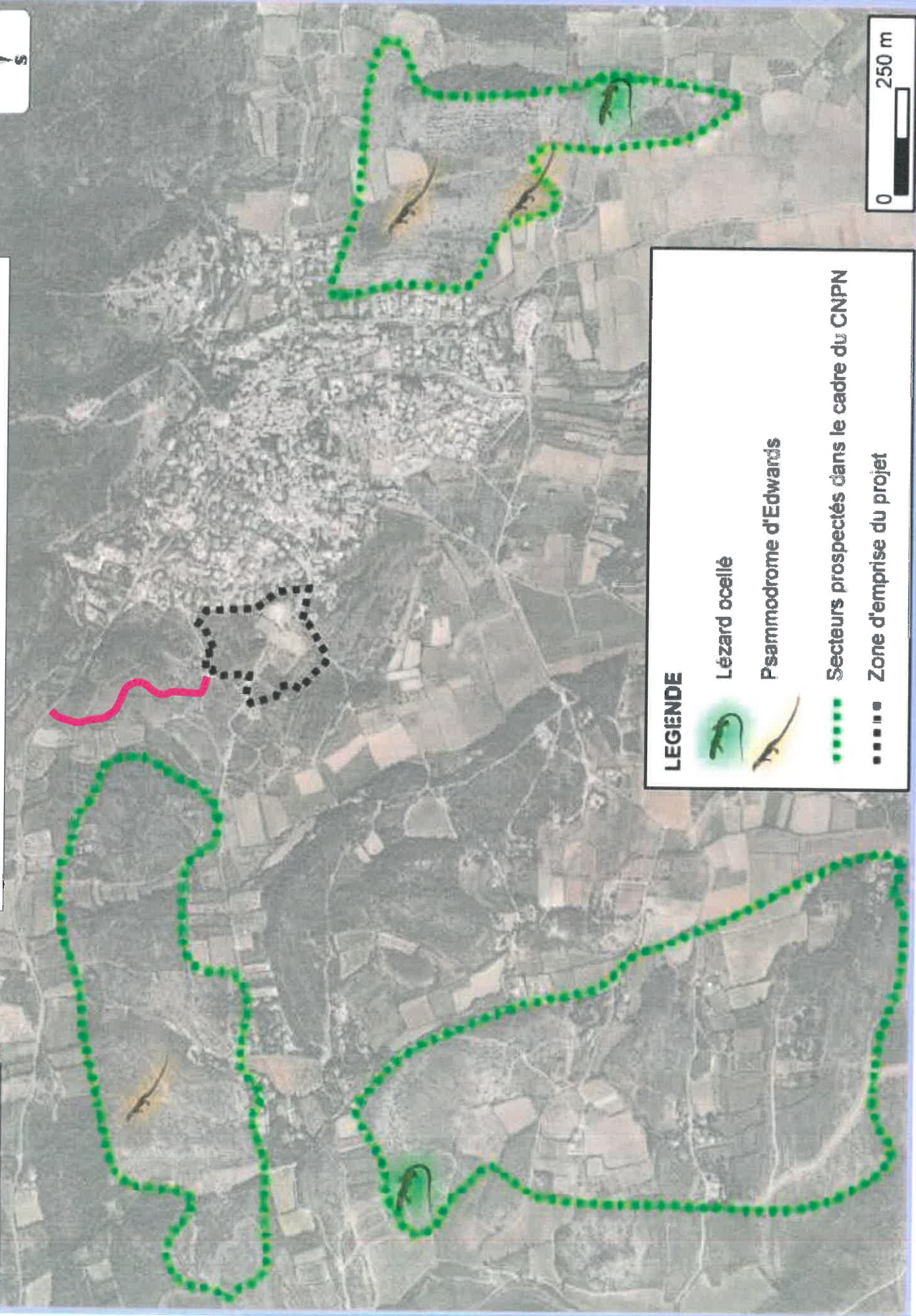
-  Couleuvre de Montpellier
(*Malpolon monspessulanus*)
-  Lézard des murailles
(*Podarcis muralis*)
-  Lézard ocellé
(*Timon lepidus*)
-  Lézard vert occidental
(*Lacerta bilineata*)
-  Psammodrome d'Edwards
(*Psammodromus hispanicus*)
-  Seps strié
(*Chalcides striatus*)
-  Zone prospectée dans le cadre de l'expertise
-  Zone d'emprise du projet





Novembre 2012

Localisation des observations de reptiles sur la zone d'étude (carte 30, p. 91 dossier CCPC)



LEGENDE



Lézard ocellé



Psammodrome d'Edwards



Secteurs prospectés dans le cadre du CNPN



Zone d'emprise du projet

0 250 m









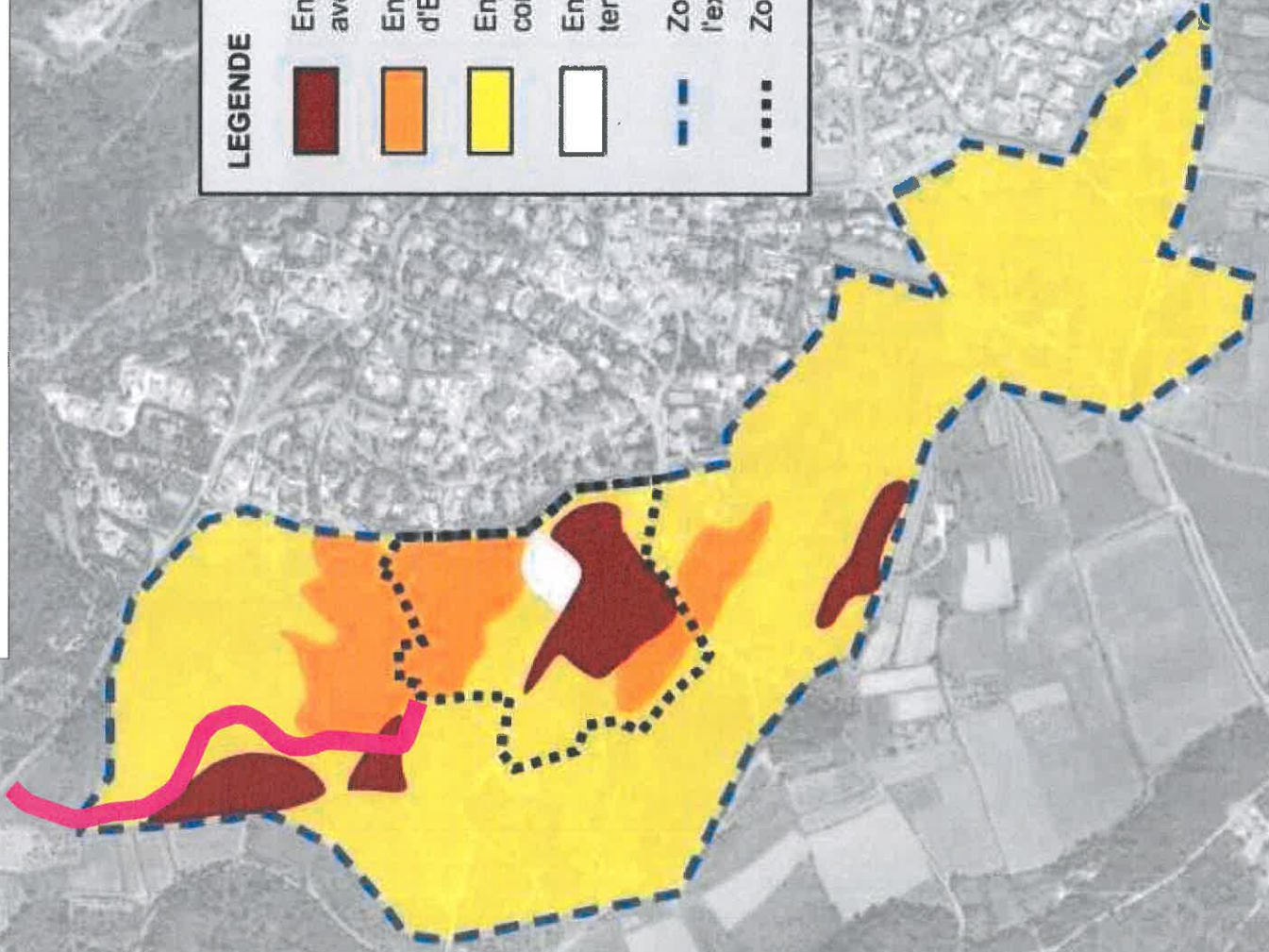
Synthèse des enjeux identifiés pour les reptiles sur la zone d'étude (carte
32, p. 94 dossier CCPC)



Octobre 2012

LEGENDE

-  Enjeux forts : Lézard ocellé avéré ou potentiel
-  Enjeux moyens : Psammodrome d'Edwards
-  Enjeux faibles : habitats de reptiles considérés communs
-  Enjeux très faibles : terrain de tennis
-  Zone prospectée dans le cadre de l'expertise
-  Zone d'emprise du projet

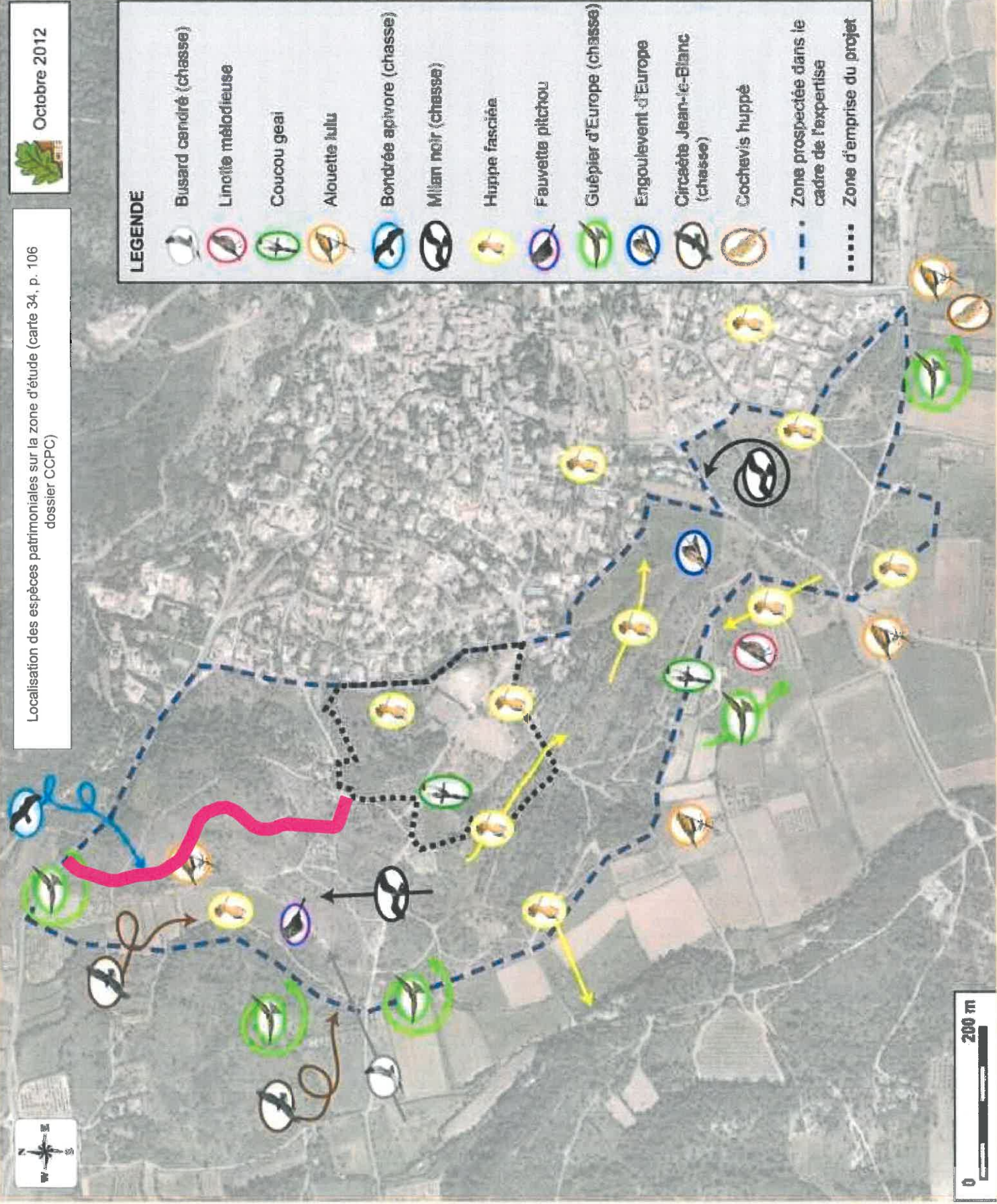


0 200 m

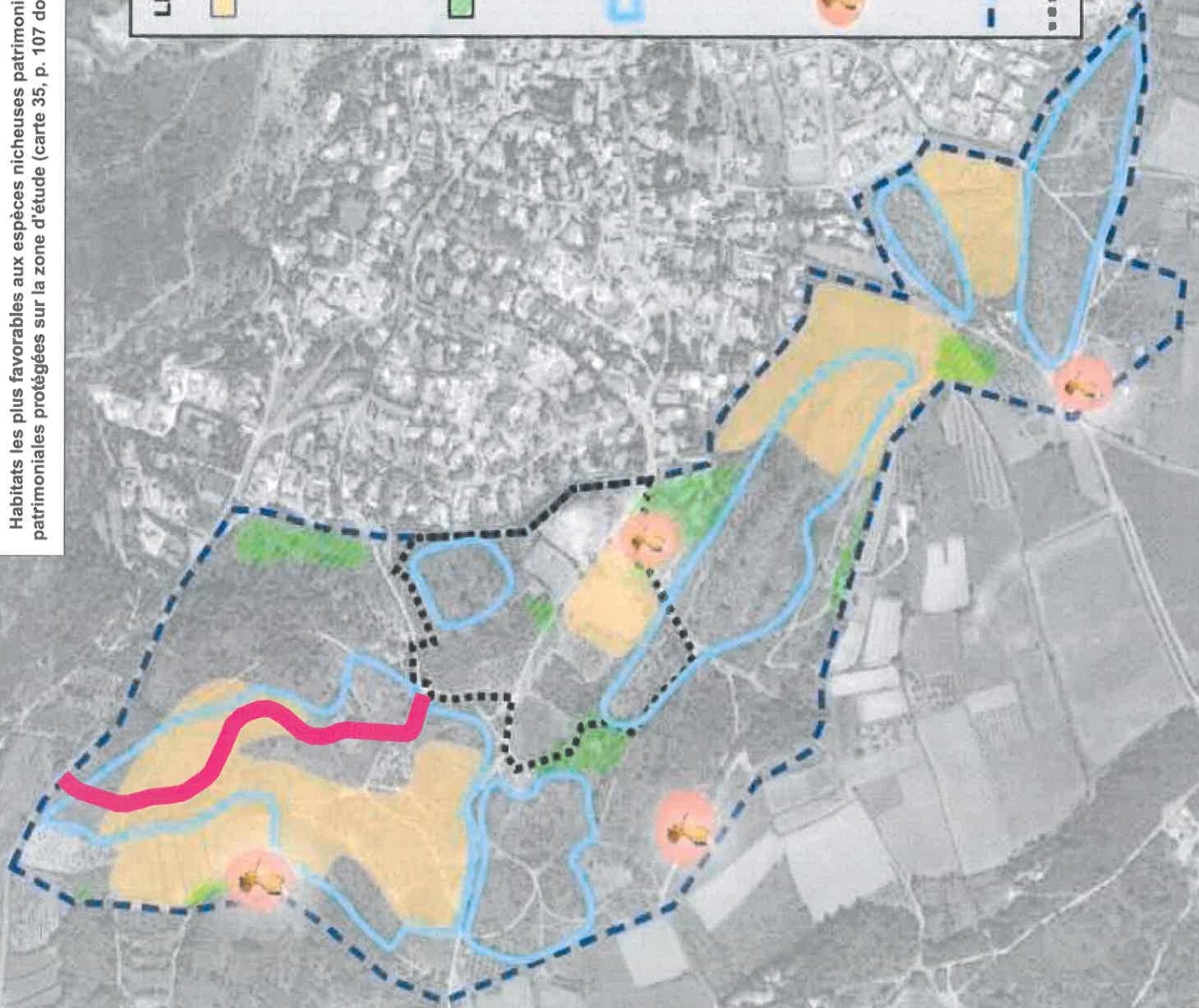


LEGENDE

-  Busard cendré (chasse)
-  Linotte mélodieuse
-  Coucou geai
-  Alouette lulu
-  Bondrée apivore (chasse)
-  Milan noir (chasse)
-  Huppe fasciée
-  Fauvette pitchou
-  Guépier d'Europe (chasse)
-  Engoulevent d'Europe
-  Circaète Jean-le-Blanc (chasse)
-  Cochevis huppé
-  Zone prospectée dans le cadre de l'expertise
-  Zone d'emprise du projet



0 200 m



LEGENDE



Zones ouvertes (cultures, friches) parsemées de buissons, linéaires de haies, favorables à la nidification de l'Alouette lulu voire du Cochevis huppé, de la Linotte mélodieuse et d'espèces protégées du cortège des agrosystèmes.



Lisières, bosquets, groupements d'arbres favorables à la nidification de la Pie bavarde et donc du Coucou geai.



Secteurs de garrigues clairsemés de buissons plus ou moins bas, favorables à la nidification de la Fauvette pitchou, de l'Engoulevent d'Europe, de la Linotte mélodieuse et d'autres espèces protégées de garrigue.



Secteurs avec quelques beaux arbres, proches de zones ouvertes, pouvant convenir à la nidification de la Huppe fasciée.



Zone prospectée dans le cadre de l'expertise



Zone d'emprise du projet

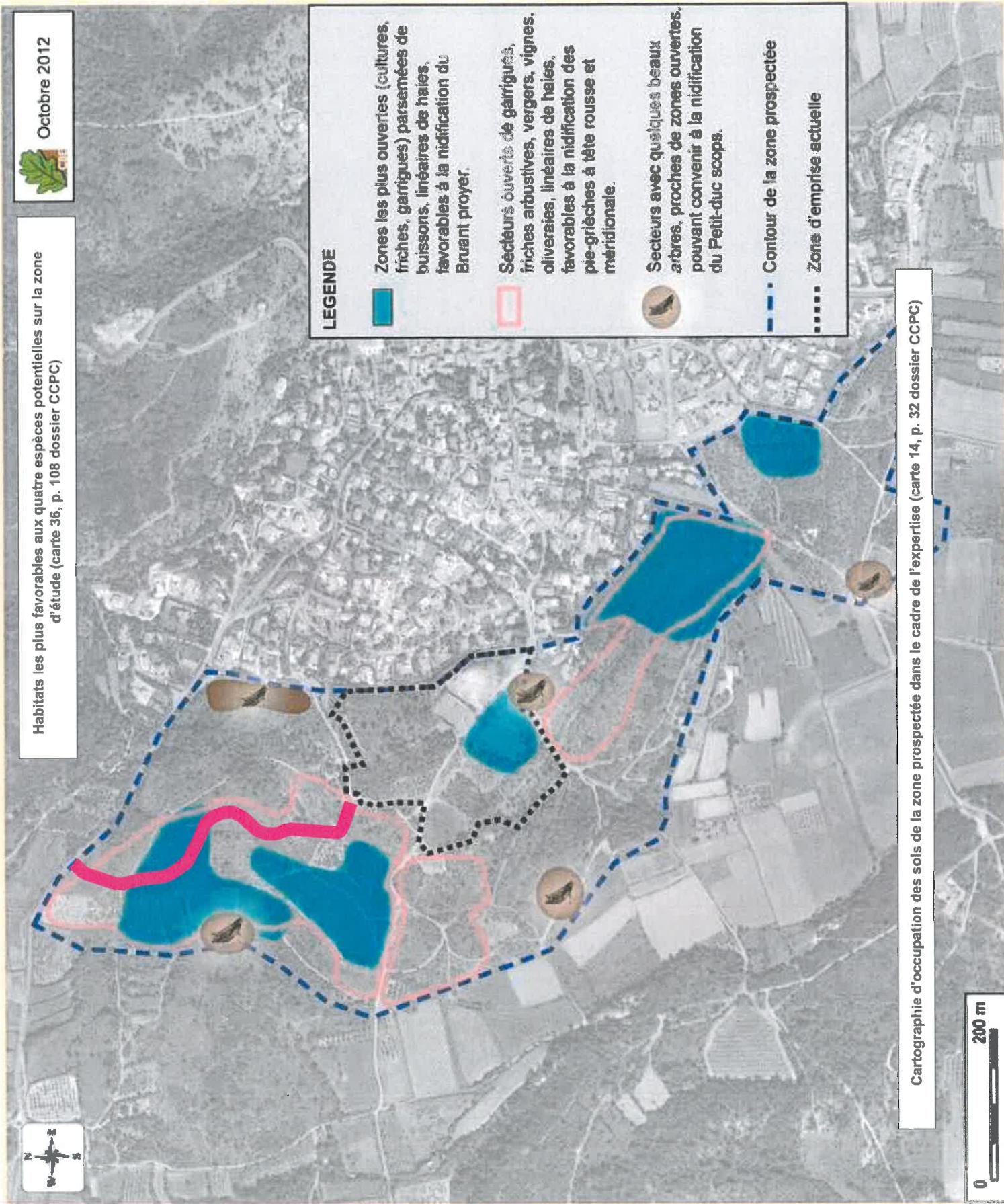




Habitats les plus favorables aux quatre espèces potentielles sur la zone d'étude (carte 36, p. 108 dossier CCPC)



Octobre 2012



LEGENDE



Zones les plus ouvertes (cultures, friches, garrigues) parsemées de buissons, linéaires de haies, favorables à la nidification du Bruant proyer.



Secteurs ouverts de garrigues, friches arbustives, vergers, vignes, oliveraies, linéaires de haies, favorables à la nidification des pie-grièches à tête rousse et méridionale.



Secteurs avec quelques beaux arbres, proches de zones ouvertes, pouvant convenir à la nidification du Petit-duc scops.



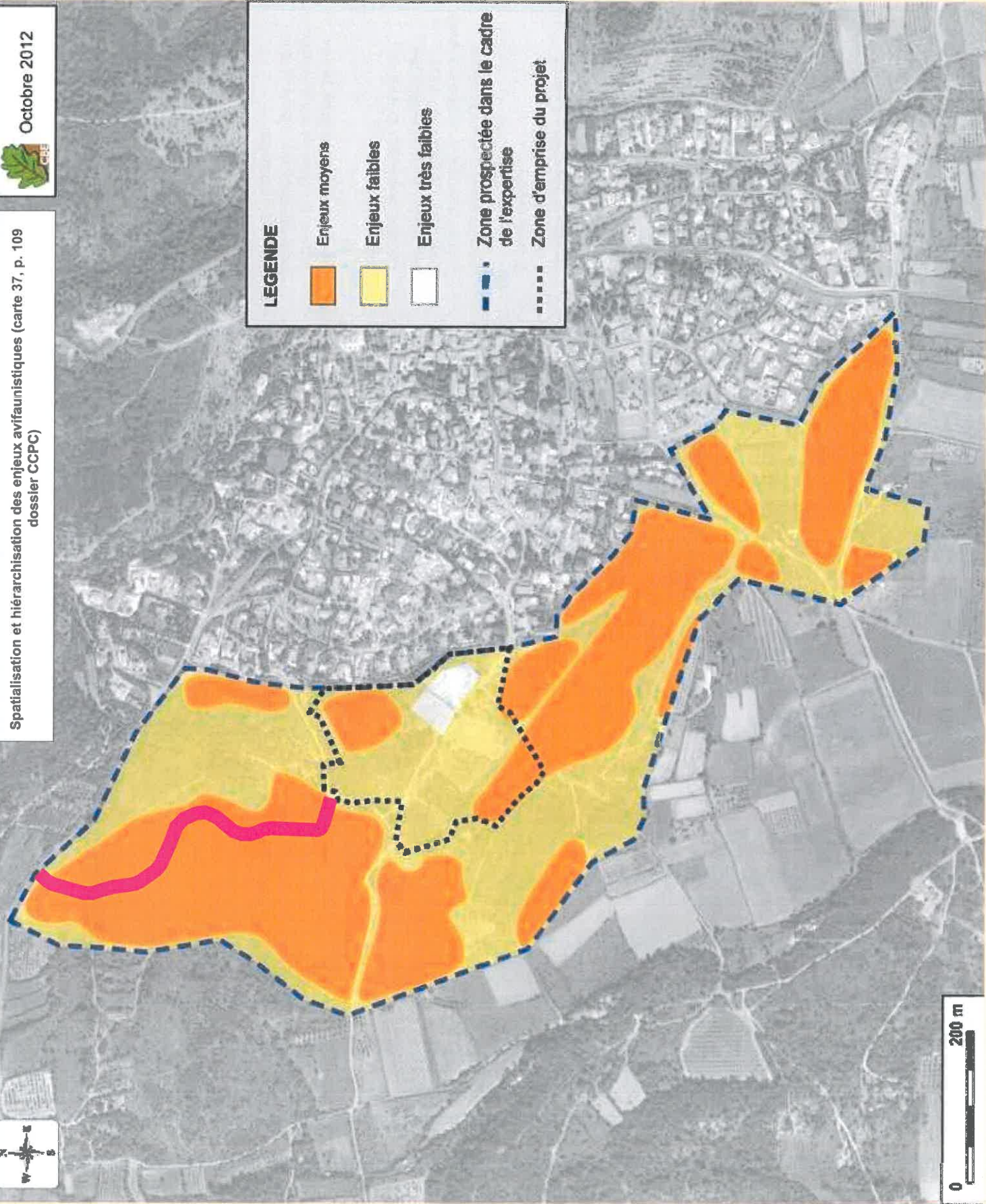
Contour de la zone prospectée








Zone d'emprise actuelle

Cartographie d'occupation des sols de la zone prospectée dans le cadre de l'expertise (carte 14, p. 32 dossier CCPC)





LEGENDE

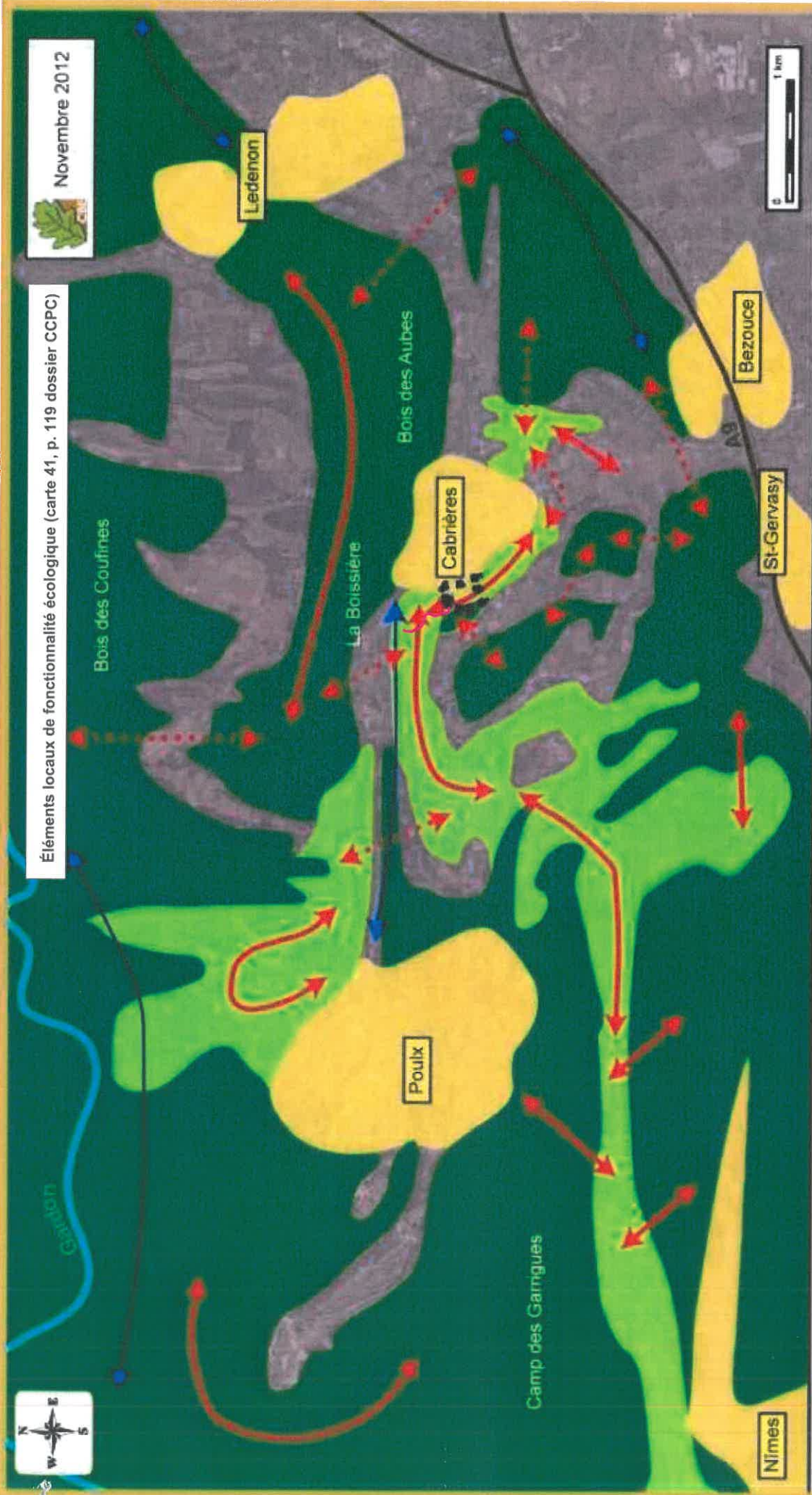
-  Enjeux moyens
-  Enjeux faibles
-  Enjeux très faibles
-  Zone prospectée dans le cadre de l'expertise
-  Zone d'emprise du projet





Novembre 2012

Éléments locaux de fonctionnalité écologique (carte 41, p. 119 dossier CCPC)



LEGENDE

Éléments de fonctionnalité :

Zones de refuges :

- Zones naturelle et semi-naturelles fermées favorables à la faune
- Zones naturelles et semi-naturelles ouvertes favorables à la faune (garrigues-pelouses)
- Parcelles agricoles de vergers ou vignobles

Flux écologiques :

- Principaux flux écologiques entre zones naturelles et au niveau des sentiers
- Flux écologiques secondaires entre zones naturelles
- Linéaires de déplacement liés au relief

Barrières aux déplacements :

- Zones urbaines ou industrielles
- Principaux axes routiers
- Zone d'emprise du projet

Nîmes

Camp des Garrigues

Poux

La Boissière

Cabrières

Bois des Aubes

Ledenon

St-Gervasy

Bezouce











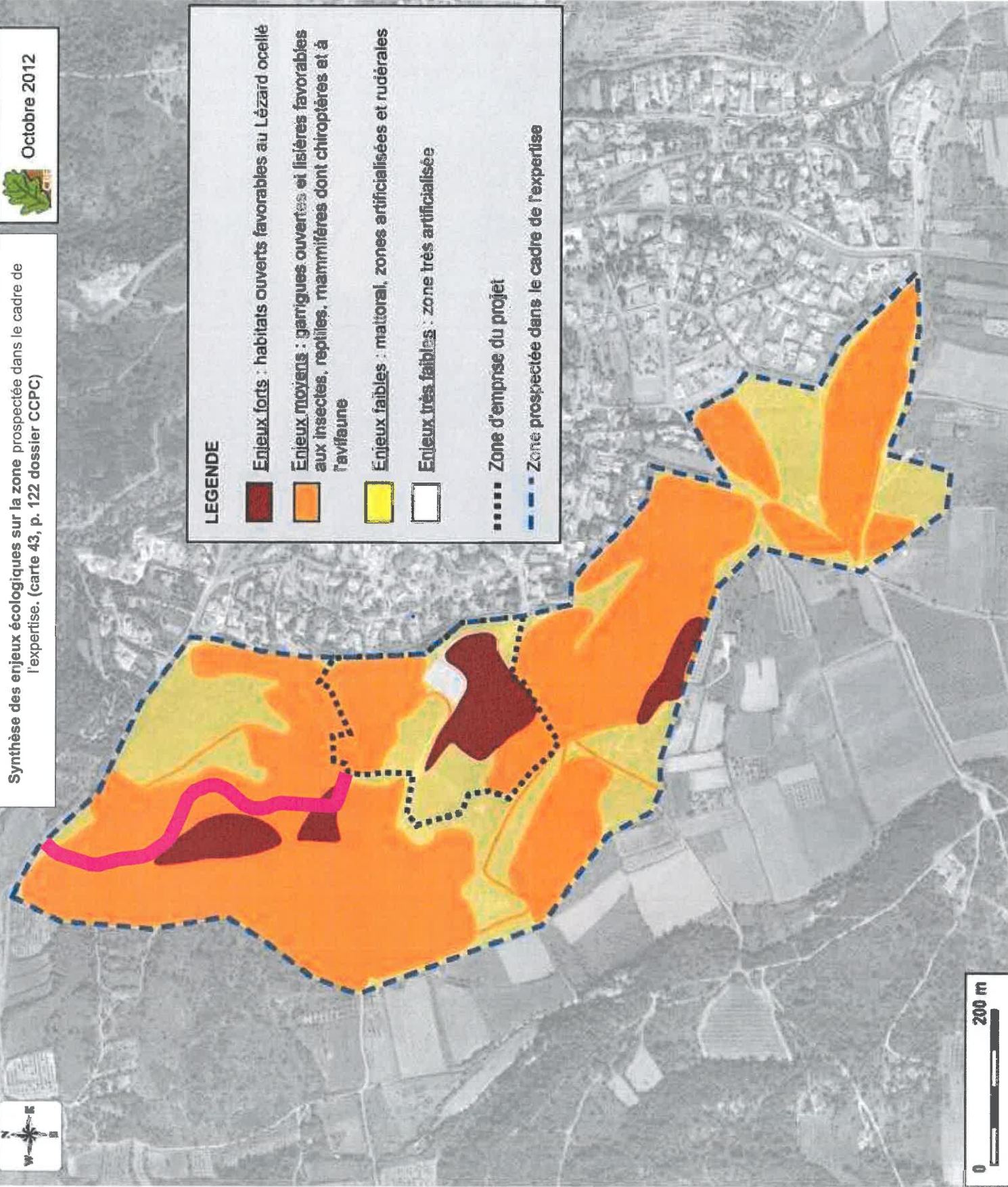
Synthèse des enjeux écologiques sur la zone prospectée dans le cadre de l'expertise. (carte 43, p. 122 dossier CCPC)



Octobre 2012

LEGENDE

-  **Enjeux forts** : habitats ouverts favorables au Lézard ocellé
-  **Enjeux moyens** : garrigues ouvertes et lisières favorables aux insectes, reptiles, mammifères dont chiroptères et à l'avifaune
-  **Enjeux faibles** : maïstoral, zones artificialisées et rudérales
-  **Enjeux très faibles** : zone très artificialisée
-  **Zone d'emprise du projet**
-  **Zone prospectée dans le cadre de l'expertise**



0 200 m