

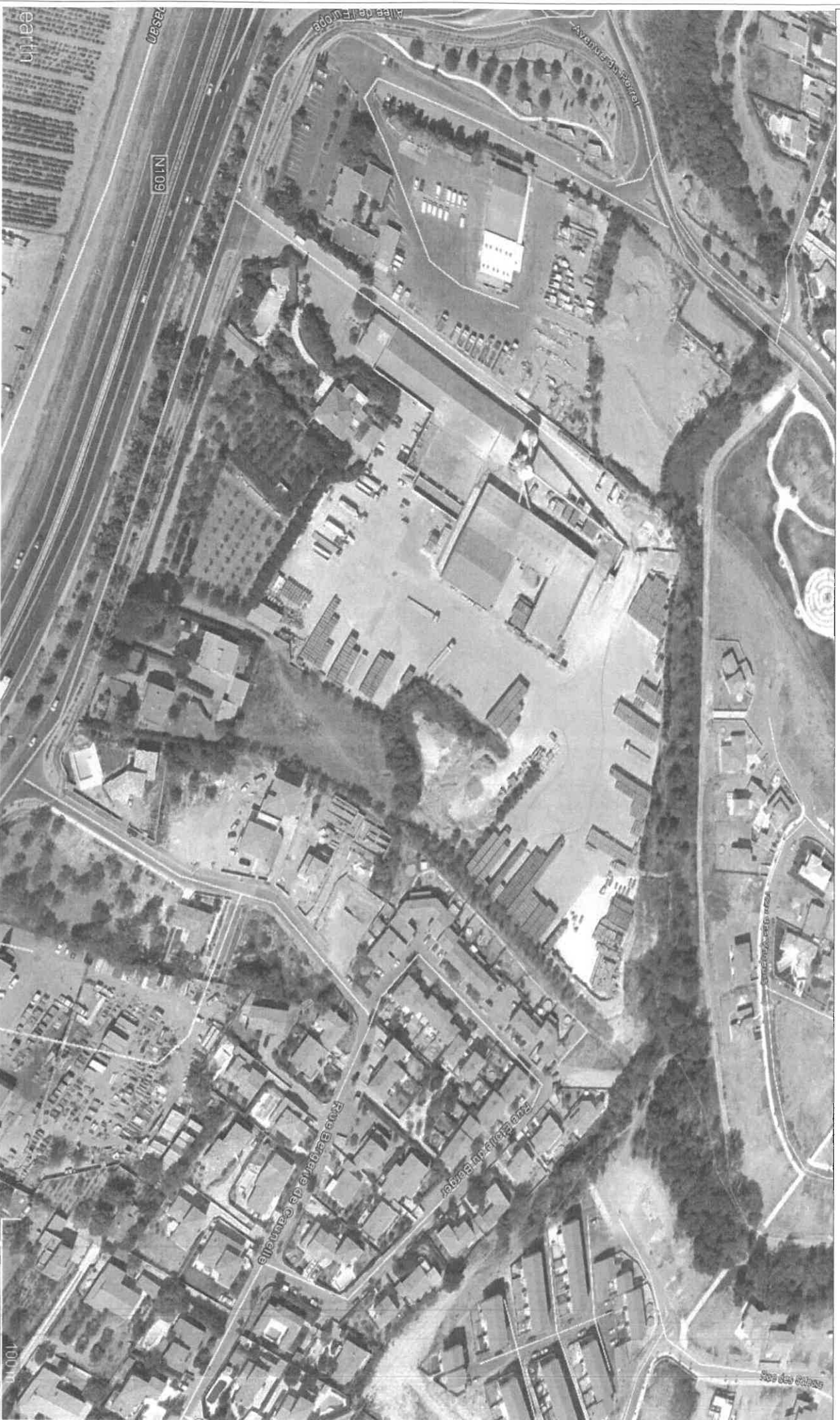
LE SITE EN 2015 (photo satellite Google Earth)





LE SITE EN 2006 (photo satellite Google Earth)

LE SITE EN 2006 (photo satellite Google Earth)



PROGRAMME PREVISIONNEL DE CONSTRUCTION	
TYPE	SURFACE DE PLANCHER EN M ²
LOGEMENTS	20 500
RESIDENCE SENIORS	4 500
FOYER JEUNES TRAVAILLEURS	2 300
COMMERCES	1 200
BUREAUX	4 500
EQUIPEMENTS PUBLICS	4 000
TOTAL	37 000



Logements ancrés dans le parc

Bassins de rétentions / parc paysager

Résidence seniors

Espace public : un cadre de vie pour le quartier

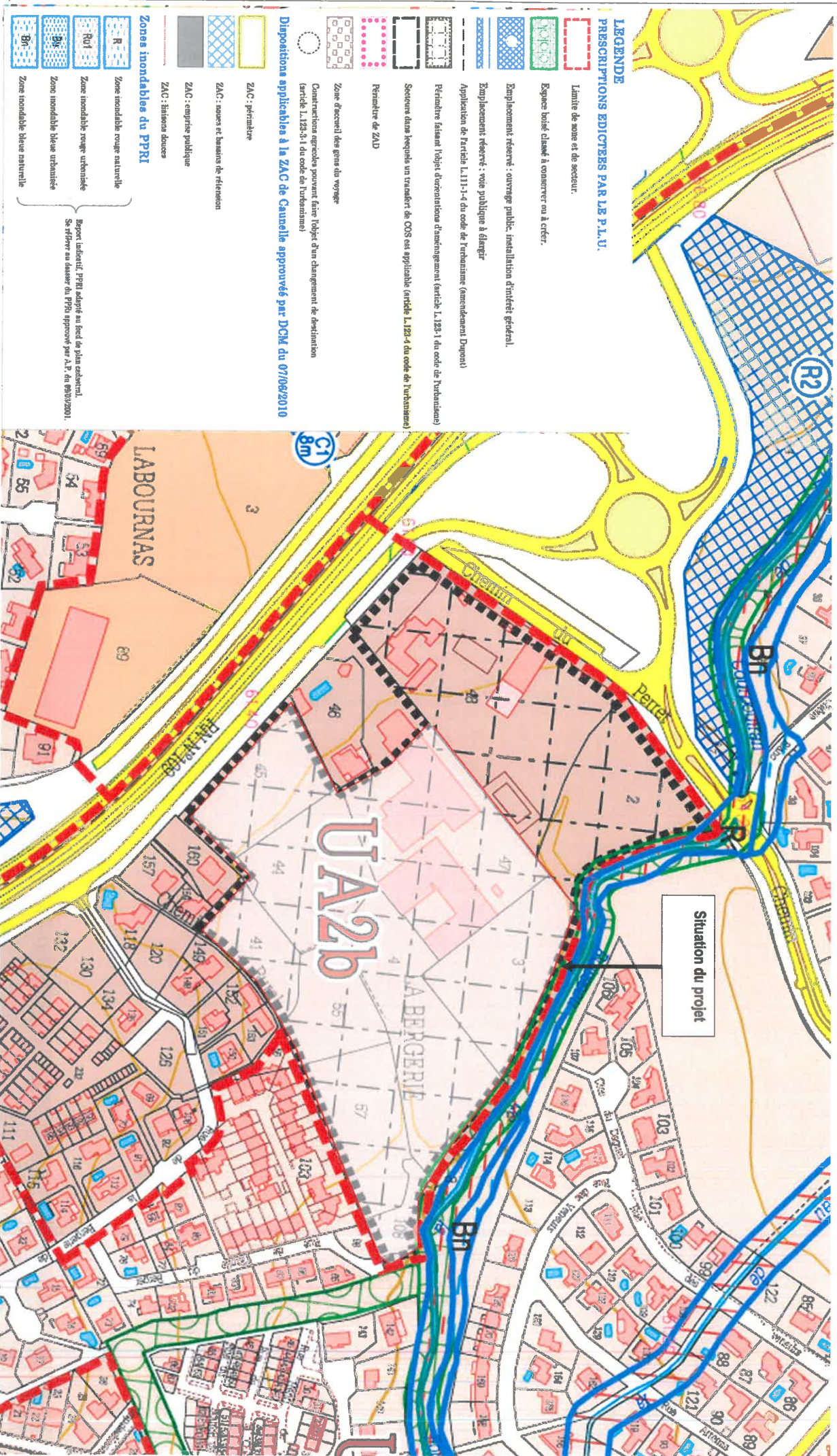
Equipements publics

Foyer jeunes travailleurs

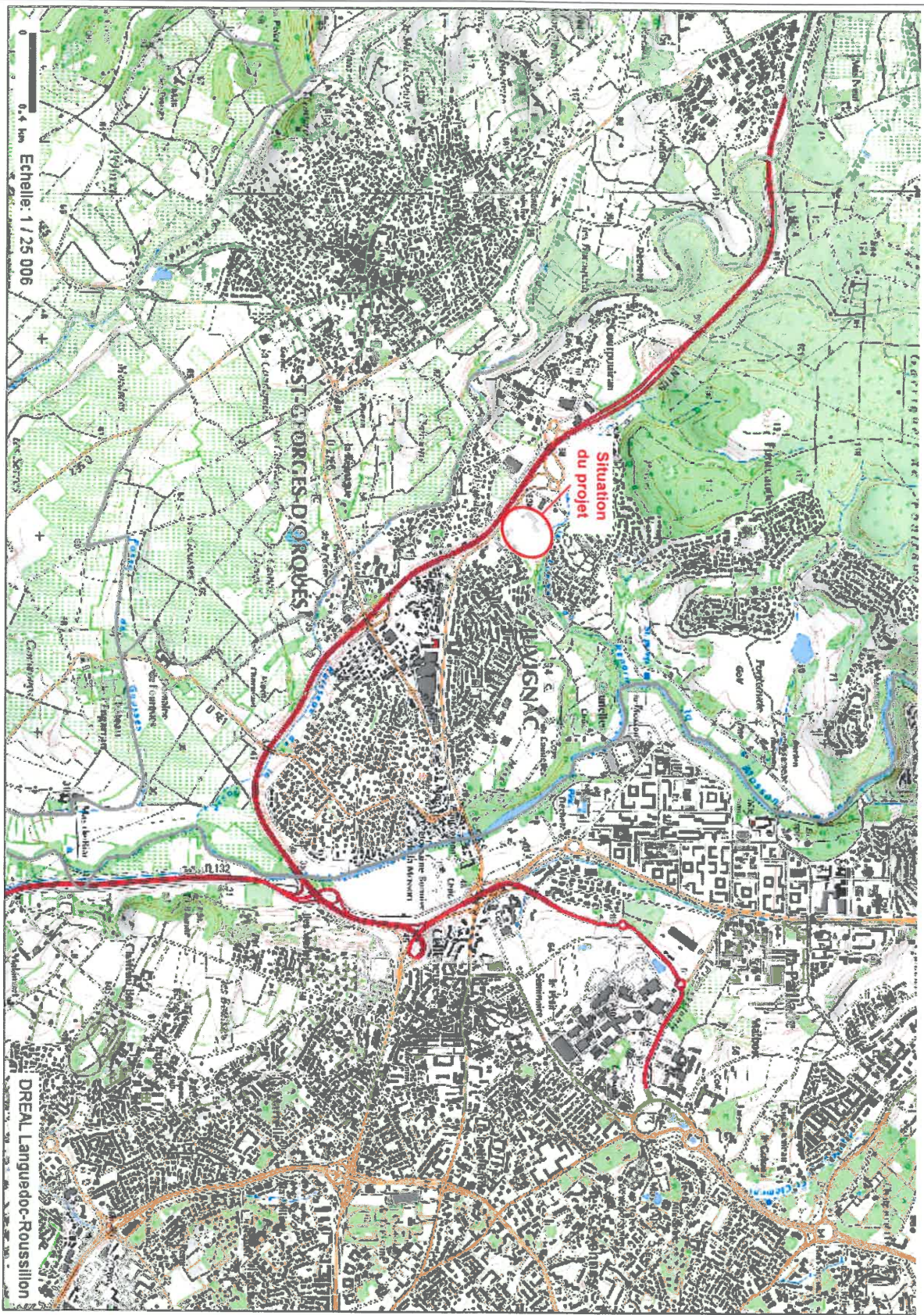
Bureaux

Le secteur est classé en zone UA2b au PLU en vigueur. Il s'agit d'une zone urbaine mixte à caractère dense. Les objectifs de l'urbanisation de ce secteur sont :

- d'affirmer le caractère urbain et la vocation centrale et structurante de la zone
- d'achever la reconversion des délaissés urbains
- de favoriser le renouvellement urbain et optimiser le potentiel foncier
- de structurer et équiper les quartiers.



Le projet est situé au nord-ouest de la commune de Juvignac, à proximité de la RN 109, sur un secteur qui accueillait il y a quelques années encore une entreprise de matériaux (Malanes Matériaux). Le site est en surplomb par rapport au secteur pavillonnaire situé au nord-est et en contrebas par rapport au quartier situé au sud-est. Il est bordé au nord ouest par l'entreprise Eurova, entreprise de construction d'infrastructures de transport routier et ferroviaire.



- Contenu de la carte**
- Annotations
 - Administratif
 - Départements
 - ▤ Communes
- Fond de plan
Scan 25 IGN couleur



PLAN D'AMENAGEMENT GENERAL
INDICATIF ET HYPOTHESE D'IMPLANTATION
DES BATIMENTS
LA BERGERIE - JUVIGNAC
 ATELIER A. GARCIA-DIAZ
 Echelle: 1/600ème
 23.11.2016