

AMENAGEMENT DE LA VOIE D'AUBORD A VALVERT

ZAC du Pôle des Costières

AVANT PROJET 2^e Tranche

2 - VUE EN PLAN DE L'AMENAGEMENT
Echelle : 1/500^e

MAIRIE DE VALVERT
 11, rue de la République
 43120 VALVERT
 Tél. 04 77 65 45 45
 Fax 04 77 65 45 46



TRAME
AGRICOLE

TRAME
INDUSTRIELLE

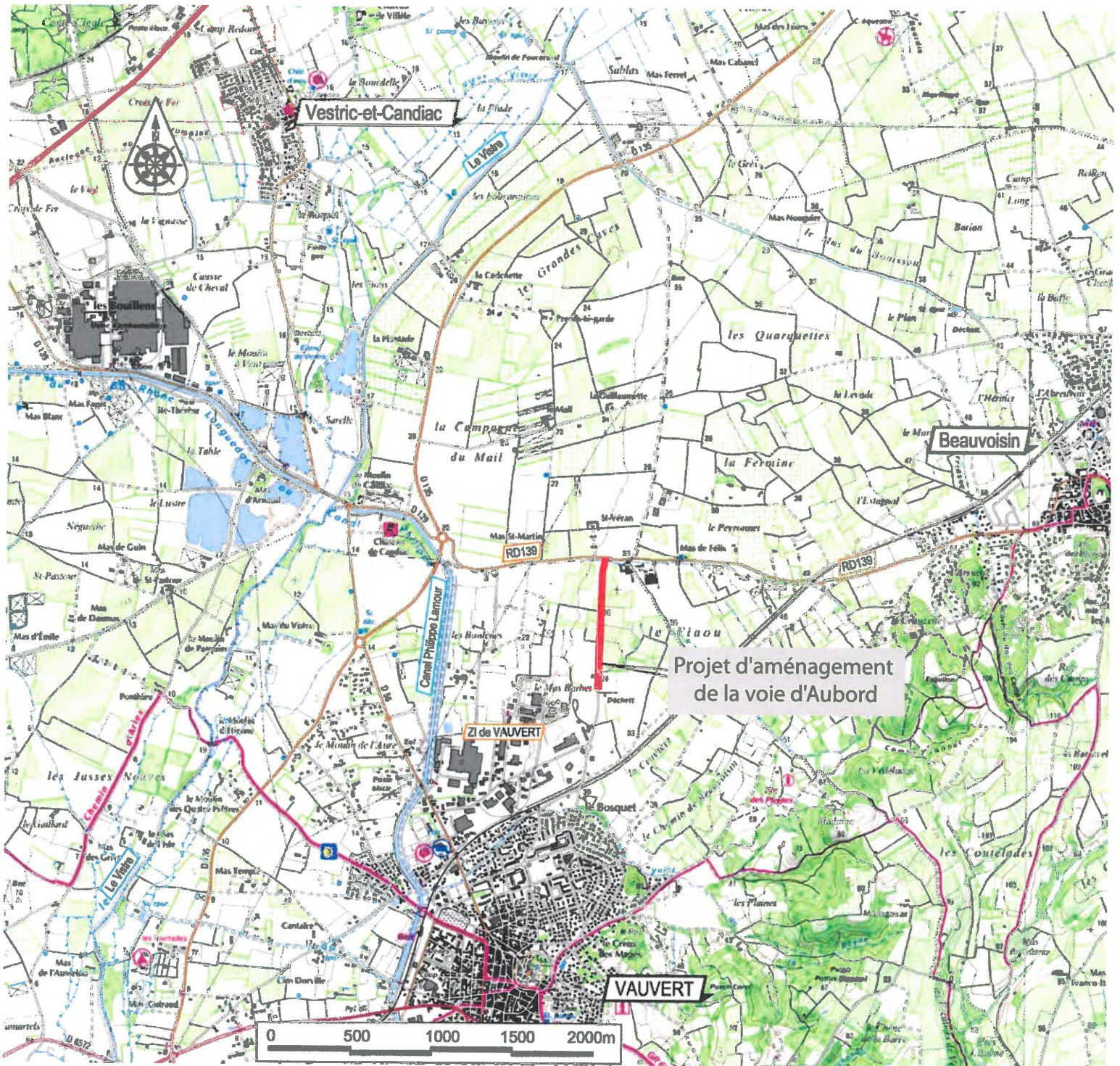
Voie d'Aubord

TRAME
POST-AGRICOLE

TRAME INDUSTRIELLE

PHOTOGRAPHIE AERIENNE
DE LA ZONE DE PROJET
ET DE SES ABORDS

PLAN DE SITUATION



PHOTOGRAPHIES DU SITE



Photographie 1



Localisation des prises de vue



Photographie 2



Photographie 3