

ANNEXE 2



Planches photographiques

Annexe 2

Planches photographiques



| N° Annexe | Sites |
|------------------|----------------------|
| 2.1 | Le Cellier |
| 2.2 | Le Villeret |
| 2.3 | Le Devès 1 |
| 2.4 | Le Devès 2 |
| 2.5 | La Poudrière |
| 2.6 | Les Pierres Plantées |
| 2.7 | La Rouchette |
| 2.8 | Le Sapet |
| 2.9 | Arzenc – La Pique |
| 2.10 | Les Bondons |
| 2.11 | Saint-Alban |
| 2.12 | Pratlong |



Site du Cellier en 1978



Mine à ciel ouvert du Cellier en cours d'exploitation, stalles de lixiviation et bassins de décantation (1974)



Exploitation du Cellier en 1981



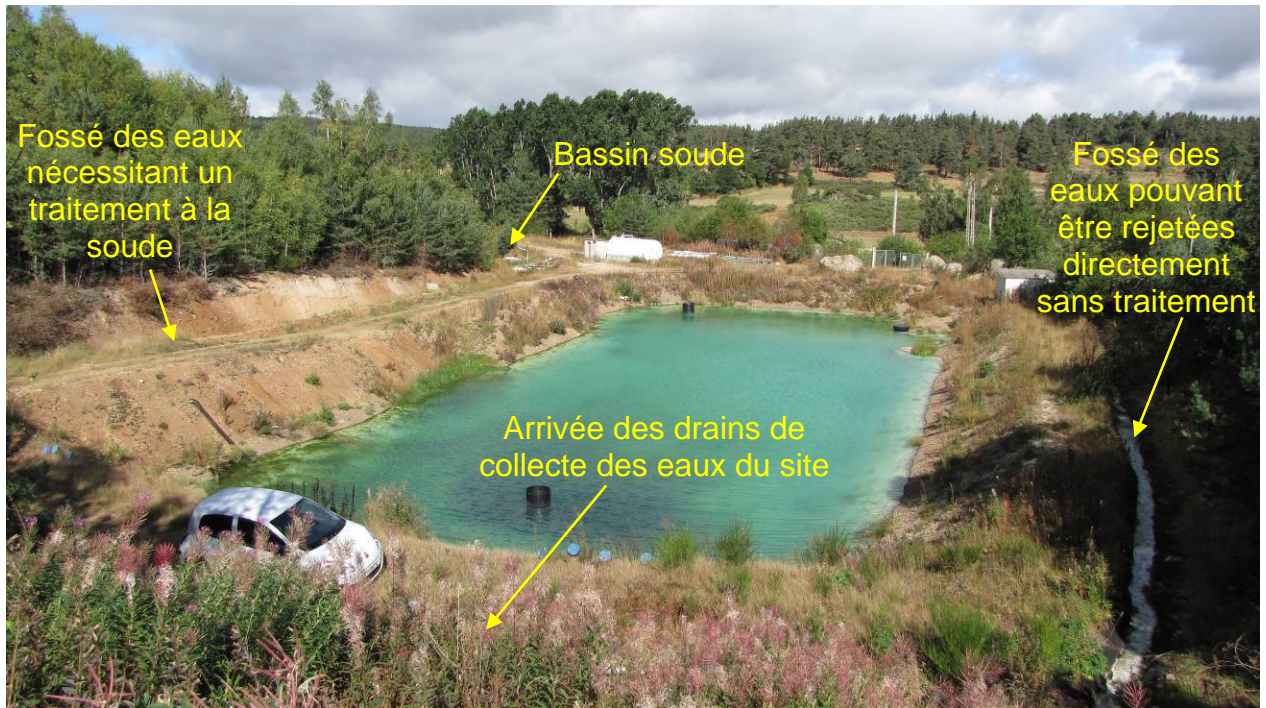
L'usine à pulpe au début des années 1980



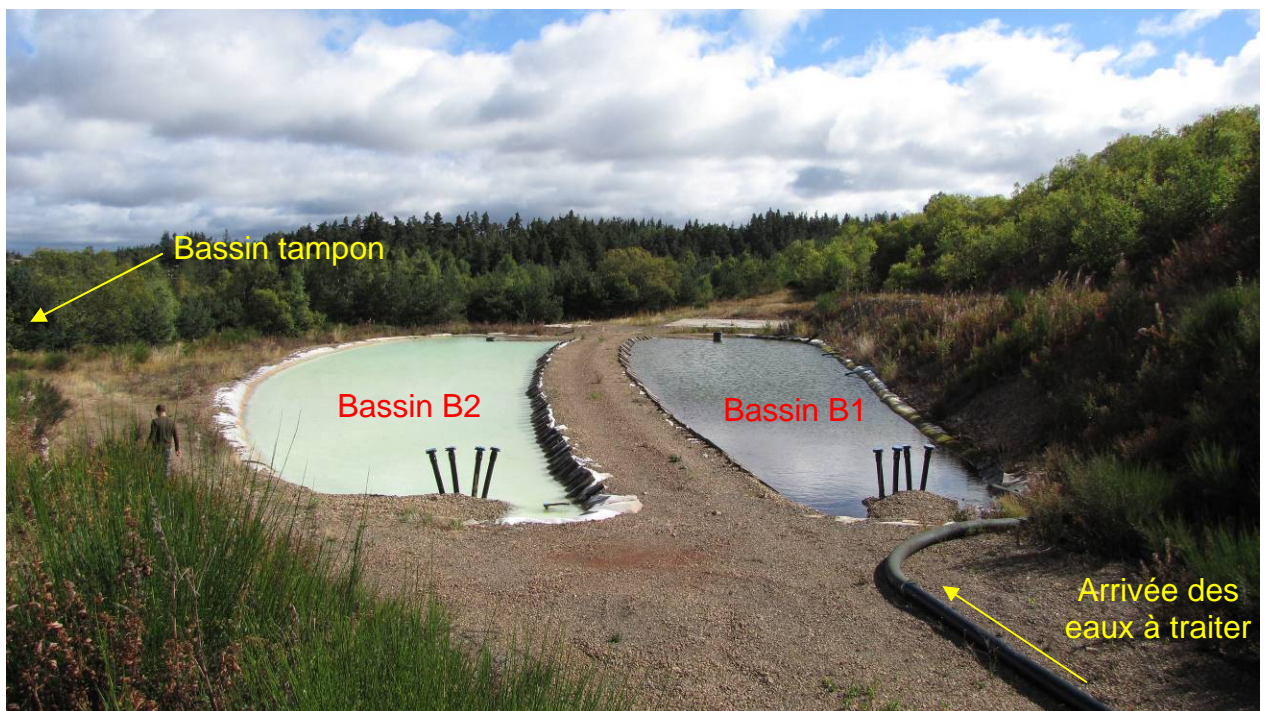
Sites du Cellier et du Villeret en phase terminale de réaménagement (1991)



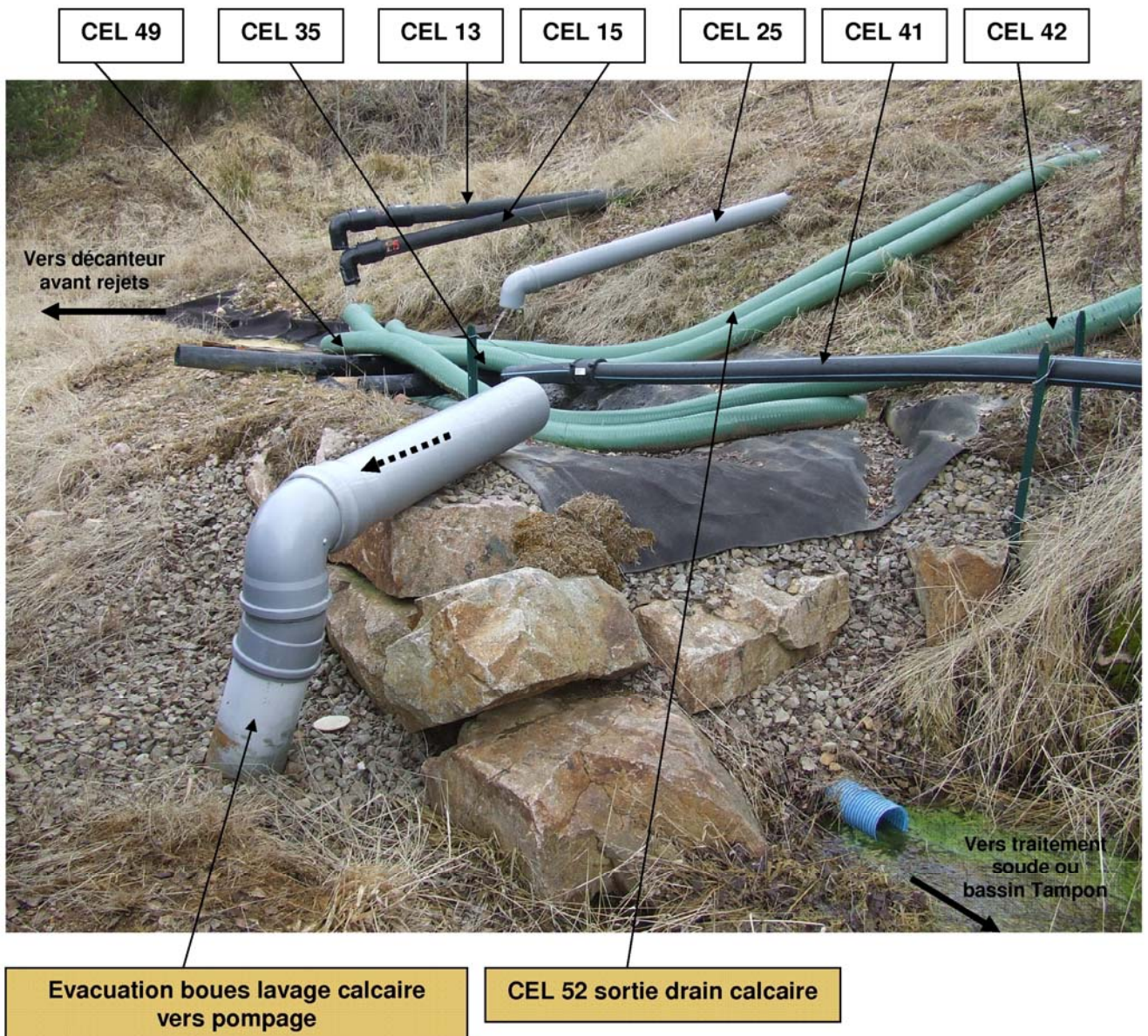
Vue actuelle de la mine à ciel ouvert remblayée du Cellier (2010)



Bassin tampon à lit calcaire (collecte les eaux souterraines acides drainées au front du « mur hydraulique » et issues de la nappe de l'arène granitique) et fossés de collecte des eaux



Bassins calcaires B1 et B2 collectant les eaux acides des anciens tas de lixiviation



Arrivée des drains de collecte des eaux de percolation des tas de lixiviation au niveau du fossé de collecte situé à proximité du bassin tampon



Mine à ciel ouvert du Villeret en fin d'exploitation avant sa mise en eau (1987)



Vue aérienne du site du Villeret en 1988



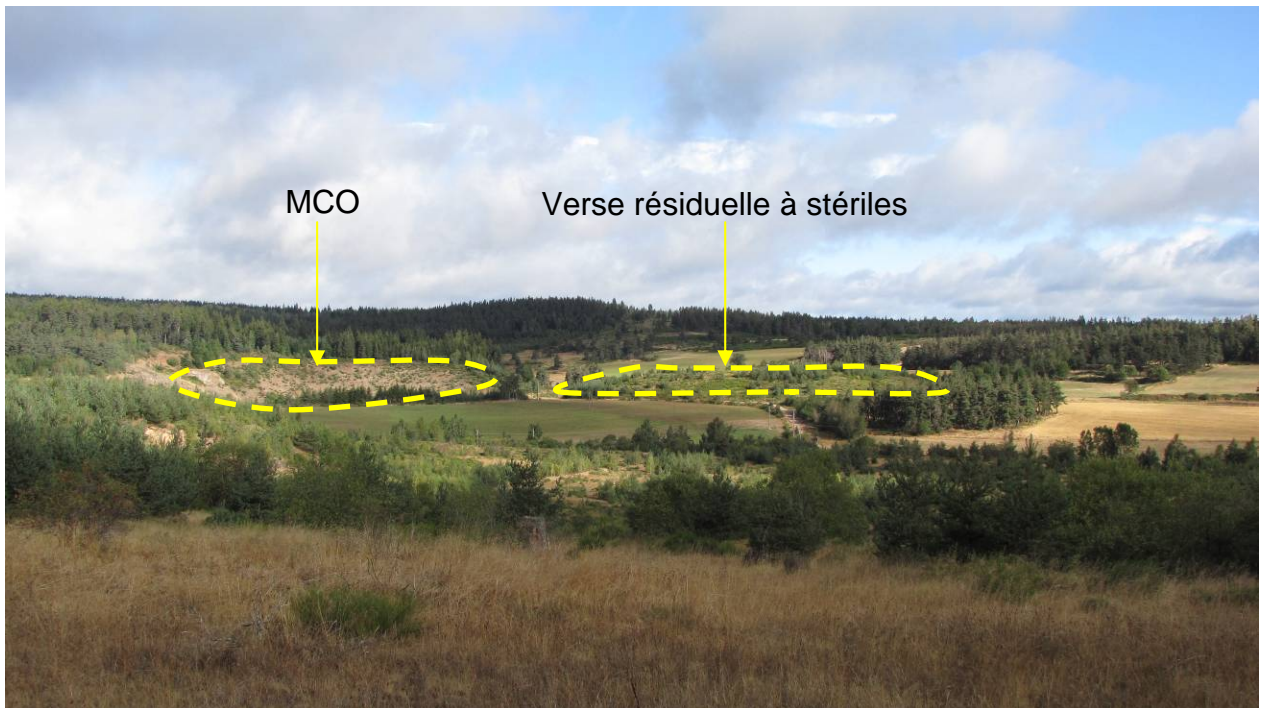
Site du Villeret après travaux de réhabilitation en 1991



Vue aérienne du site réaménagé en février 1992



La mine à ciel ouvert en eau du Villeret à la cote 1 144 m NGF (2010)



Vue actuelle du site du Villeret depuis le site du Cellier (2010)



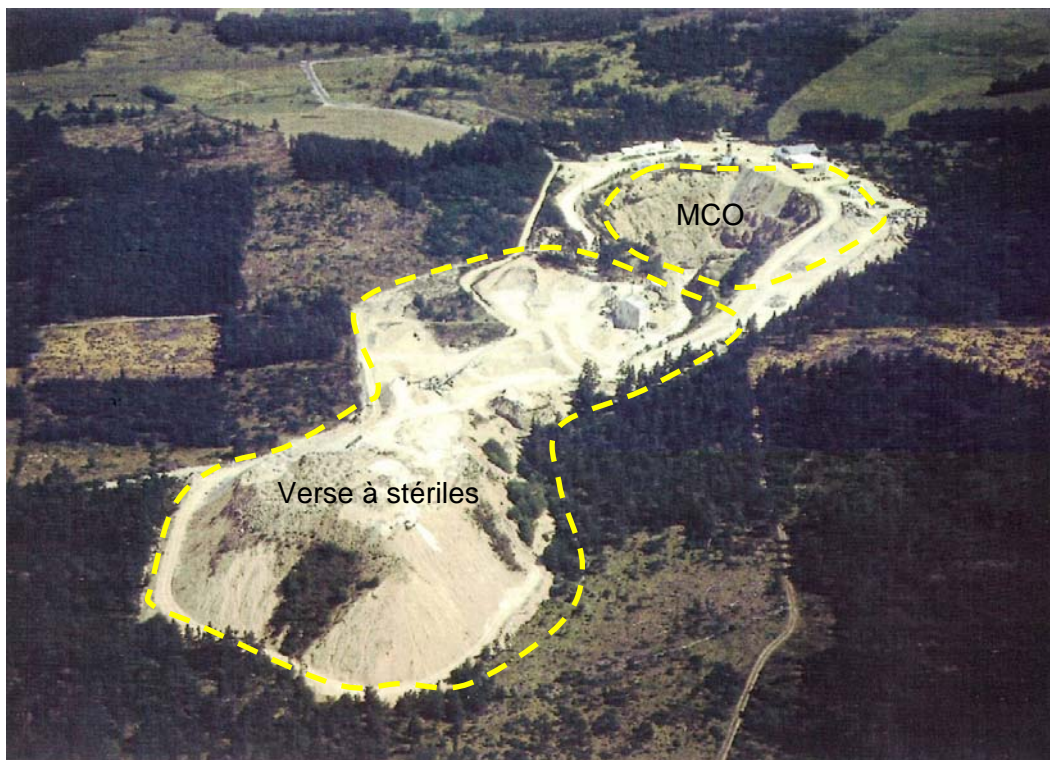
Le site du Devès 1 en décembre 2009



Vue du site du Devès 2 en décembre 2009



Vue actuelle du site de la Poudrière (2010)



Vue aérienne du site des Pierres Plantées en fin d'exploitation (1988)



Vue aérienne du site des Pierres Plantées après réaménagement en juin 1991



Travaux de recherche sur le site de la Rouchette en 1979



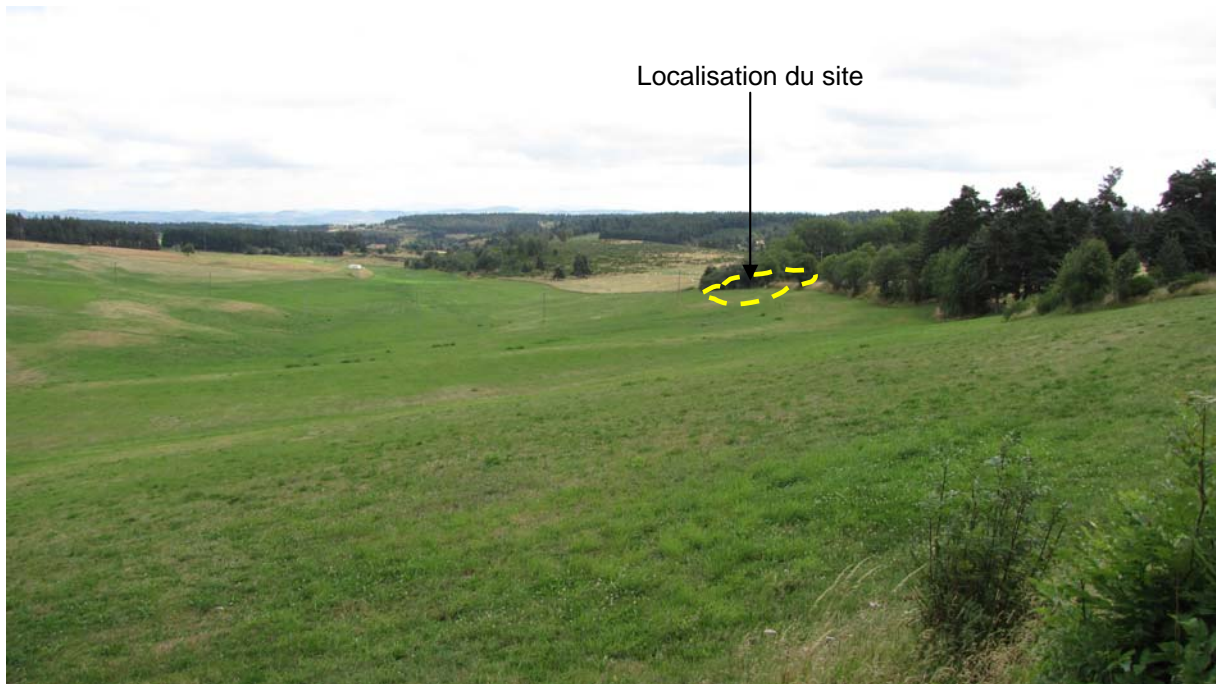
Vue actuelle du site de la Rouchette (novembre 2010)



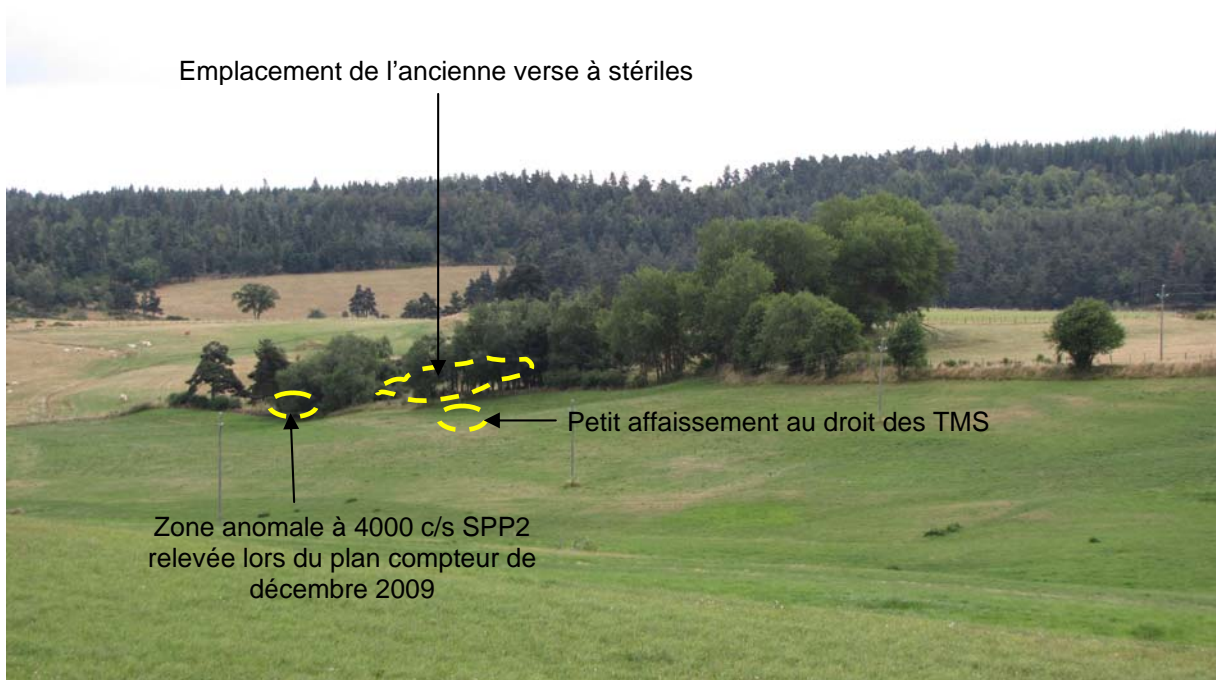
Vue actuelle du site de la Rouchette (novembre 2010)



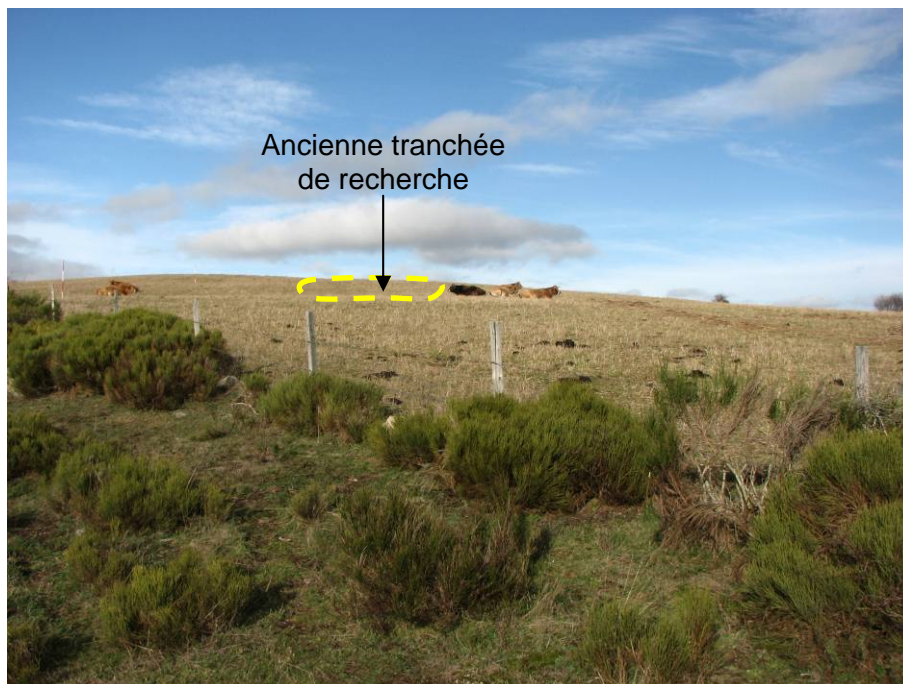
Vue actuelle du site de la Rouchette (novembre 2010)



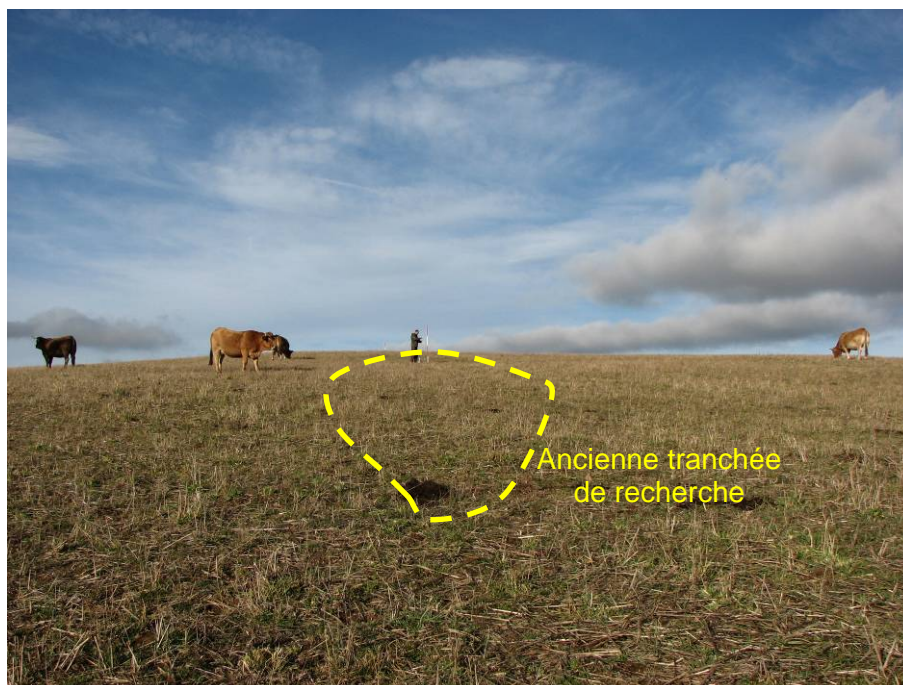
Vue générale depuis la RD60 en 2010



Emprise des travaux miniers



Vue actuelle de la parcelle et localisation de l'ancienne tranchée de recherche (2009)



Vue actuelle de la parcelle et localisation de l'ancienne tranchée de recherche (2009)



Vue de l'état initial du site des Bondons avant exploitation (1986)



Site des Bondons en exploitation (mai 1987) avec la carrière pilote sur la gauche, et la verse en cours de constitution sur la droite



Site des Bondons en exploitation (1989)



Site des Bondons phase de réaménagement (mai 1990)



Vue aérienne du site après les travaux de réaménagement en 1990



Vue aérienne du site des Bondons en 1991



Vue actuelle du site des Bondons (2010)



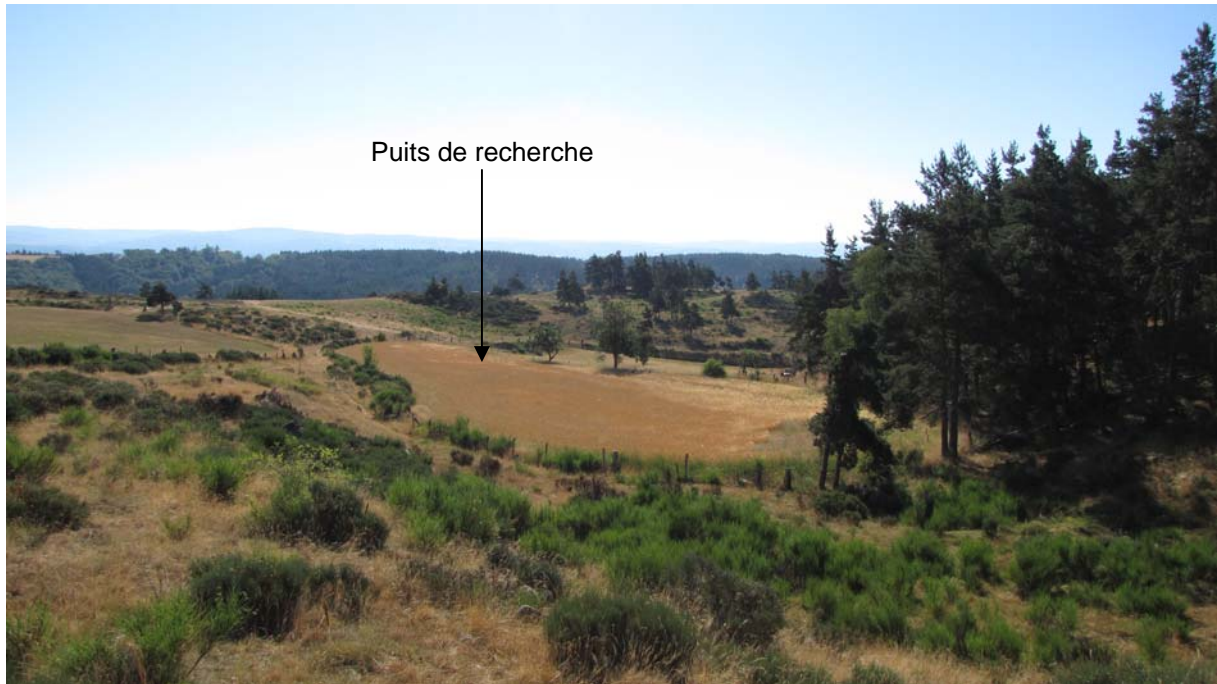
Vue du site en phase terminale de réaménagement (avril 1996)



Vue actuelle du site (octobre 2010)



**Vue actuelle (octobre 2010) de l'ancienne aire de stockage du minerais, servant actuellement de parking.
Des travaux d'enfouissement du minerais résiduel seront réalisés**



Puits de recherche

Localisation de l'ancien puits de recherche



Tassement récent au droit de l'ancien puits de recherche (septembre 2010)