

CHIVAS

Géomètre Expert DPLG



Département du GARD

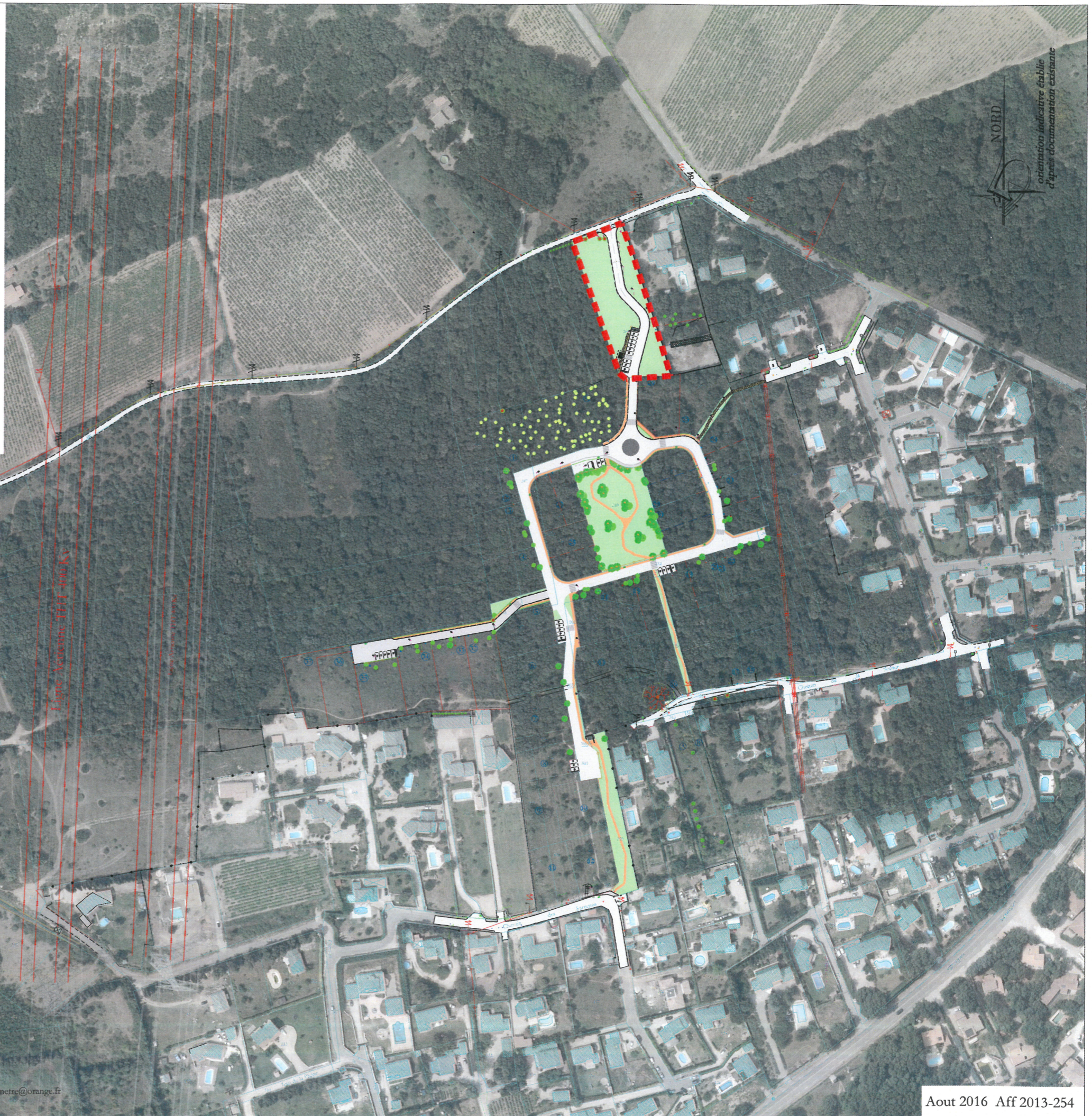
Commune de ROCHEFORT DU GARD

Lieu-dit "Plaine de Signargues"

PLAN DES ABORDS DU PROJET

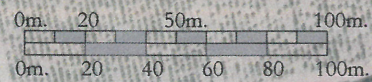
ANNEXE n°5

Section BR



NORD
orientation indicative établie
d'après documentation existante

Echelle : 1/2500



Les limites sont inopposables au tiers tant qu'elles n'ont pas fait l'objet d'un bornage contradictoire

Levé et dressé par la SARL CHIVAS Géomètre Expert

Bureau principal: Immeuble D3 134, Avenue de Magellan 30320 Marguerittes Tel:04.66.75.28.37 Fax:04.66.75.07.80 E-mail:chivas.géometre@orange.fr

Bureau secondaire: 38 Rue Pitot 30390 Aramon. Tel:04.66.57.43.00 Fax:04.66.57.12.54 Mail:geometre.aramon@orange.fr

Aout 2016 Aff 2013-254