

PLAN DE MASSE

ECHELLE 1/500

N

RUISSEAU DE SALSSET

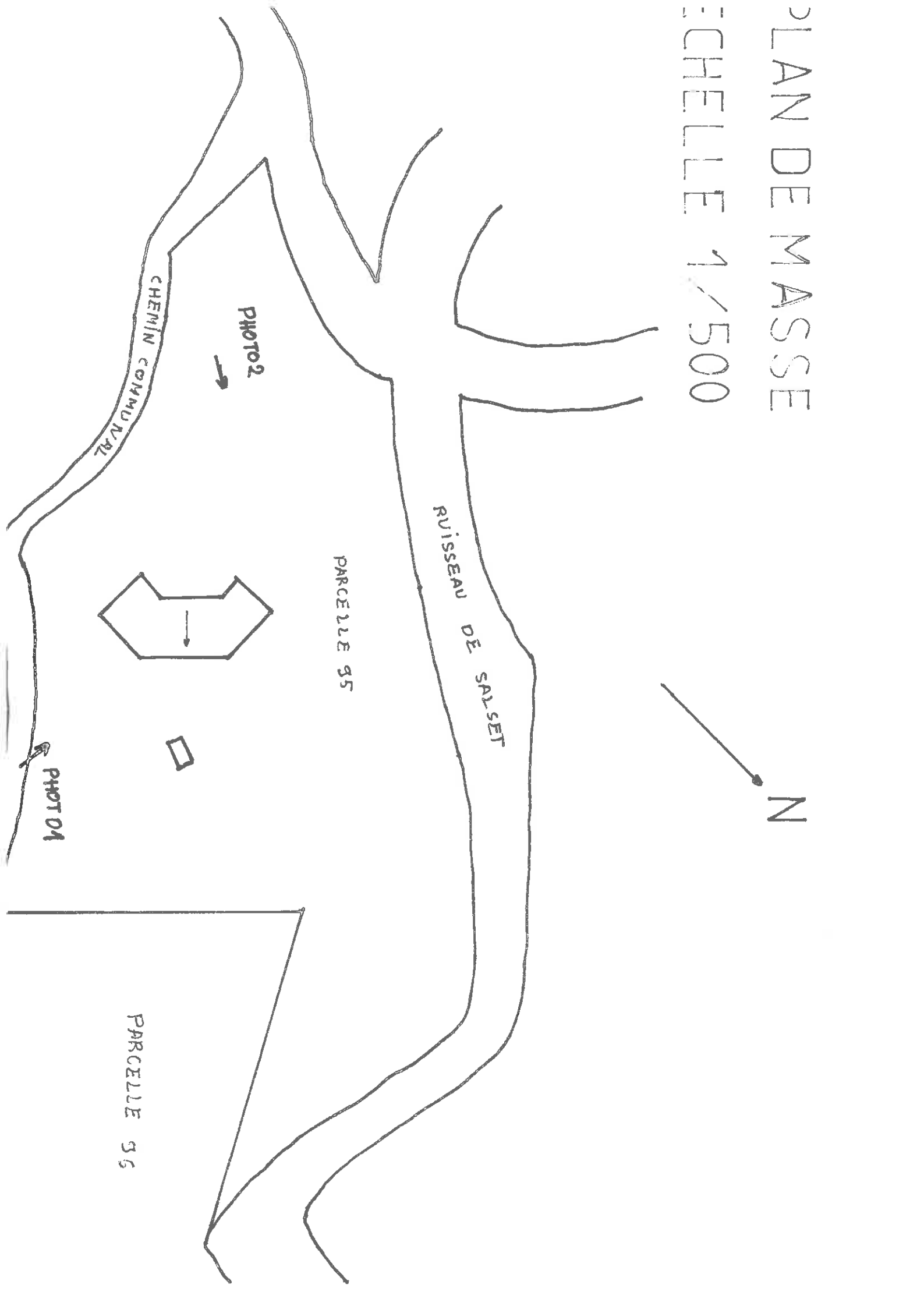
PARCELLE 95

PARCELLE 96

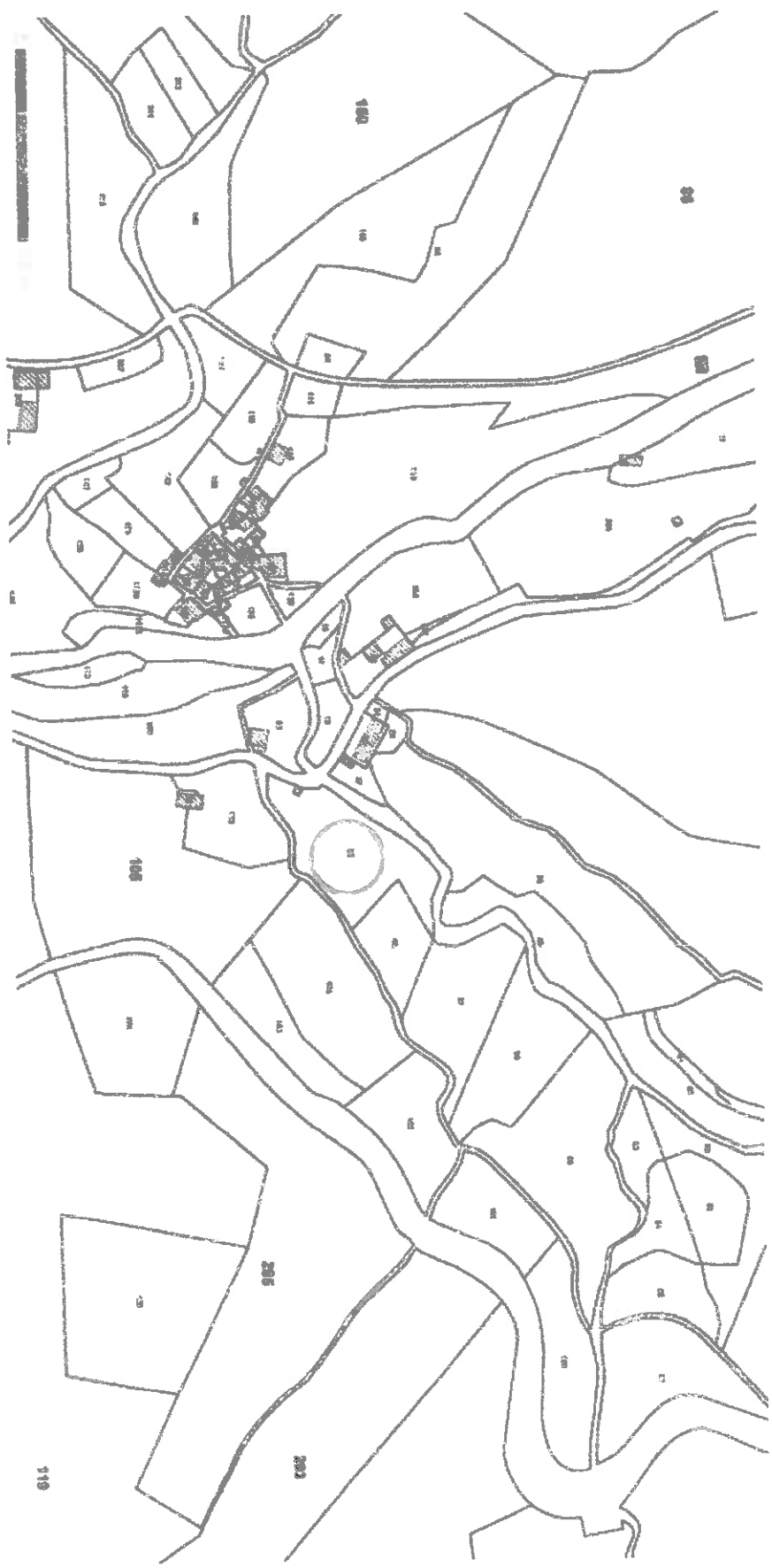
CHEMIN COMMUNAL

PHOTO2

PHOTO1

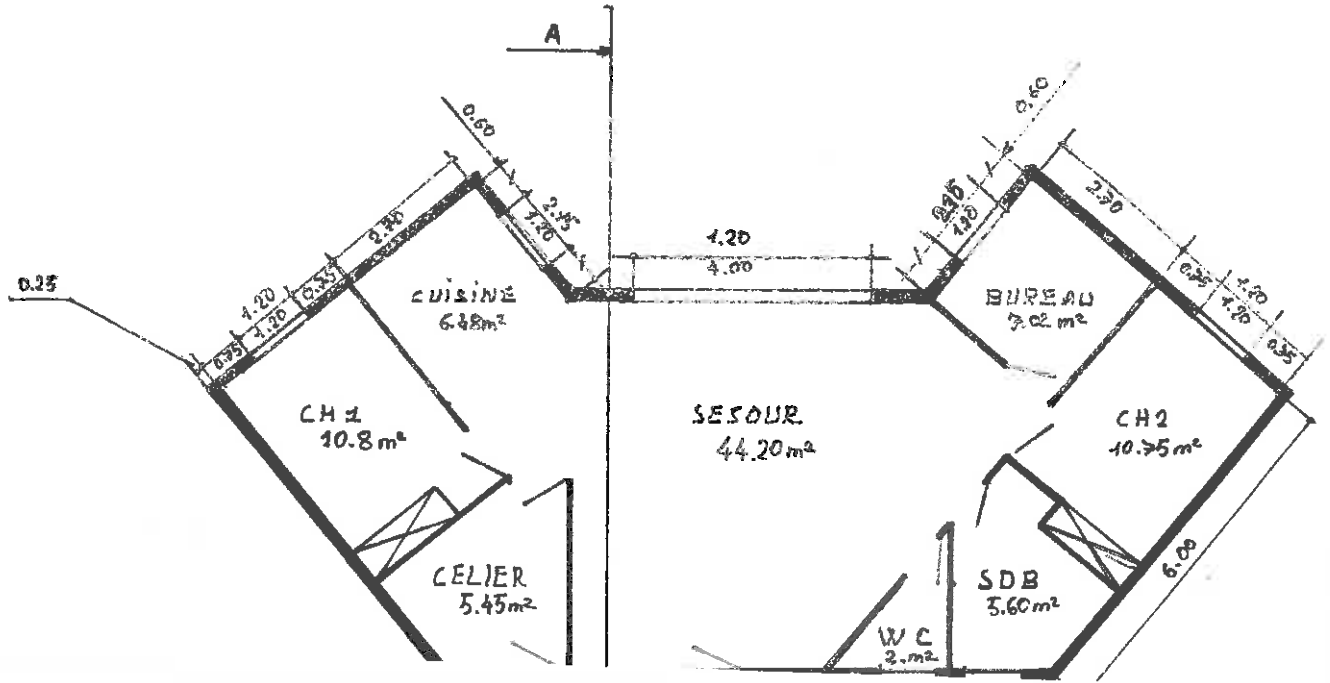


PLAN DE SITUATION



Longitude : 3° 35' 49.1" E
Latitude : 44° 01' 05.8" N

ECHELLE 1/100
SURFACE 92.3m²



Etat actuel du terrain :

Traversiers de 3 a 5 mètres de large épousant la topographie de la montagne.

Les plantations sur la partie sud ouest du terrain sont :

Souches de vieux châtaigniers avec repousses.

Ronces et genets.

Sur la partie nord est :

Plantation de jeune douglas (20ans)

Partie ouest :

Conservation de tous les chênes blancs. (Dont un centenaire)

La construction envisagée supprimera une vingtaine de ces arbres.

Seul les arbres nécessaires à la construction et à la sécurité de celle-ci seront abattus.

Photographe de la parcelle en l'état.

PHOTO 1



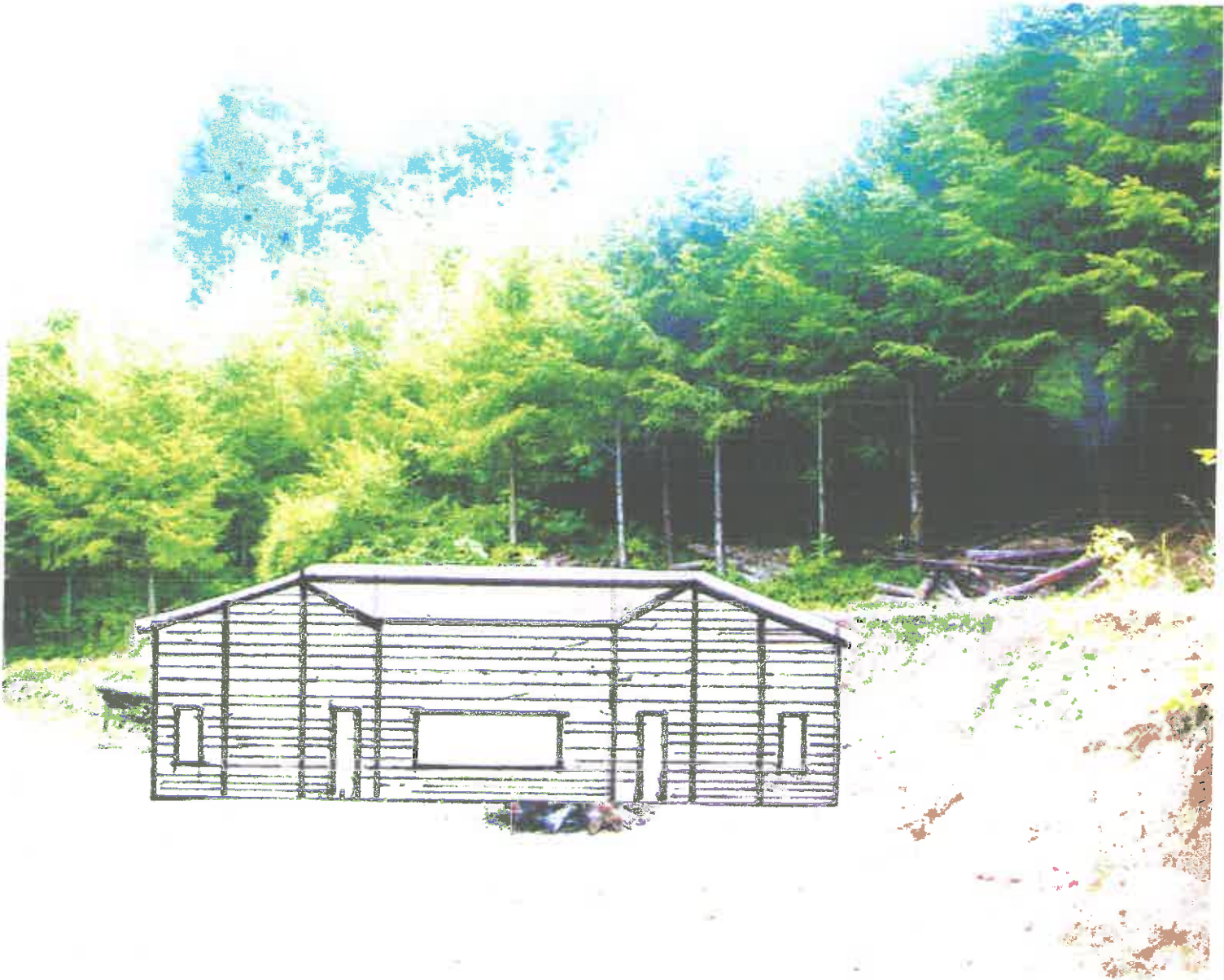


PHOTO 2