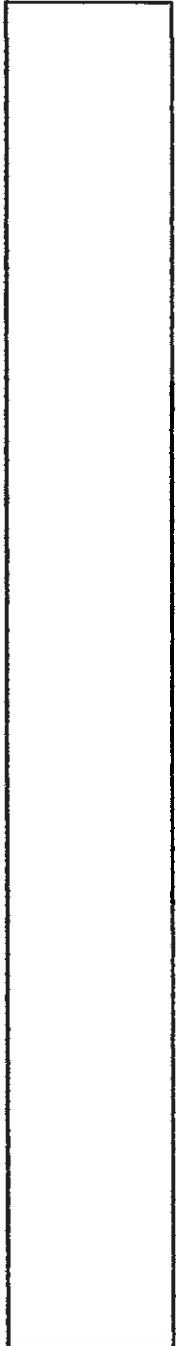


1000 m



© IGN 2014 - www.geoportail.gouv.fr/informations/legalite

Longitude : 3° 09' 51.9" E
Latitude : 44° 30' 29.8" N





© IGN 2014 - www.geoportail.gouv.fr/propriete-terrain

Longitude : 3° 09' 57.9" E

Latitude : 44° 30' 35.4" N

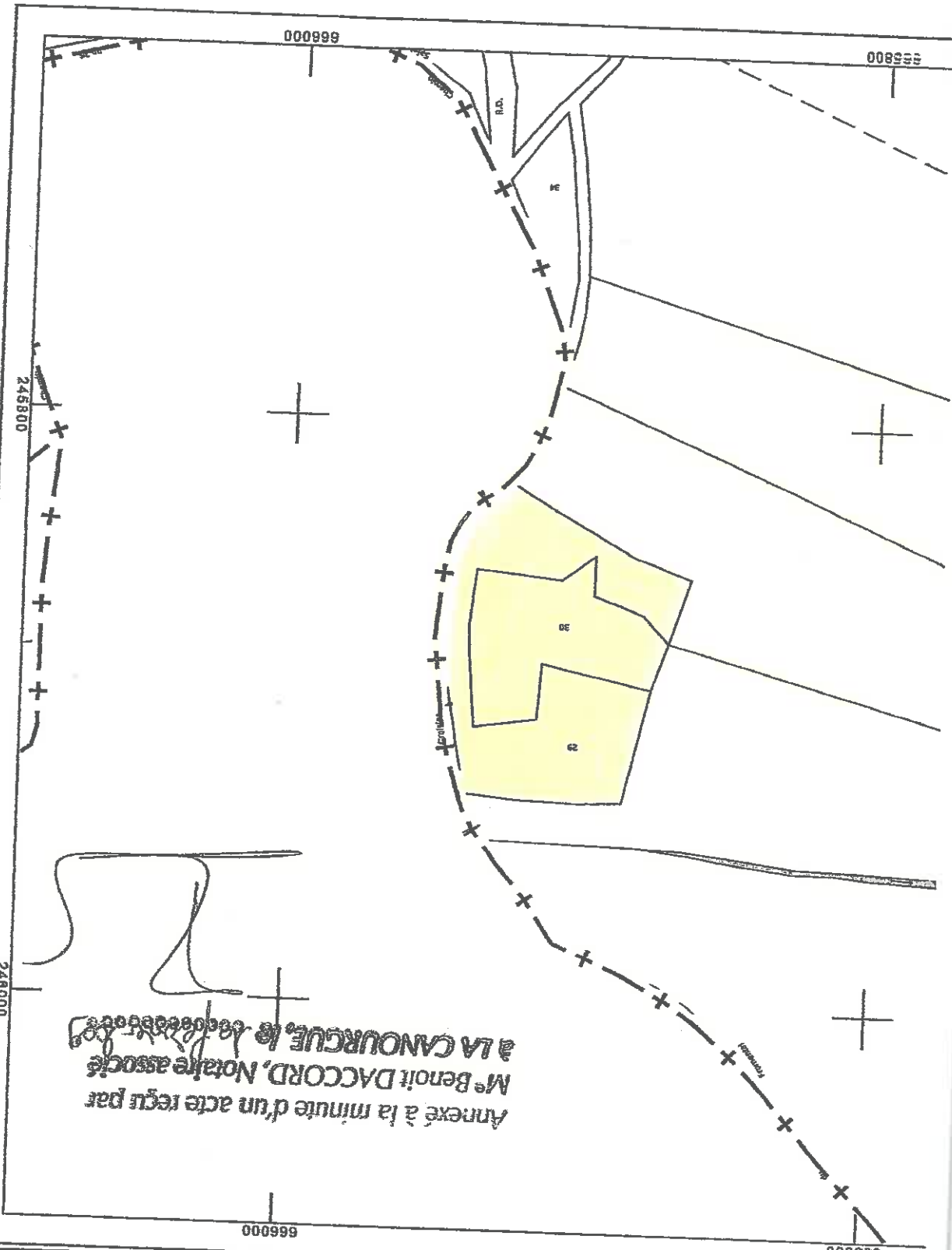




Description :
Cadastrre de la BD parcelleire couvrant le dpartement de la Lozre

Carte publie par l'application CARTELLE
Ministre de l'gilt des territoires et du Logement / Ministre de l'ologie, du Dveloppement durable et de l'nergie
SUSPSS/PS/PSH - CP21 (DOMETER)

Parcelles ZC 29 et 30



Annexé à la minute d'un acte reçu par
 M^e Benoit DACCORD, Notaire associé
 à LA CANOURGUE, le 20/06/2008

EXTRAIT DU PLAN CADASTRAL

(Handwritten signatures)

EXTRAIT DU PLAN CADASTRAL INFORMATISÉ

Le plan visualisé sur cet extrait est géré
 par le centre des impôts foncier suivant :
 Cet extrait de plan vous est délivré par :
 cadastre.gouv.fr

DIRECTION GÉNÉRALE DES FINANCES PUBLIQUES