

Département :
LOZERE

Commune :
CHEYLARD-L'EVEQUE

DIRECTION GÉNÉRALE DES FINANCES PUBLIQUES

EXTRAIT DU PLAN CADASTRAL

Le plan visualisé sur cet extrait est géré
par le centre des impôts foncier suivant :
MENDE
Cité Administrative 9, Rue des Carnes
48008
48008 MENDE-Cédex.
tél. 04.66.65.77.91 - fax
cdif.mende@dgifp.finances.gouv.fr

Section : A
Feuille : 000 A 03

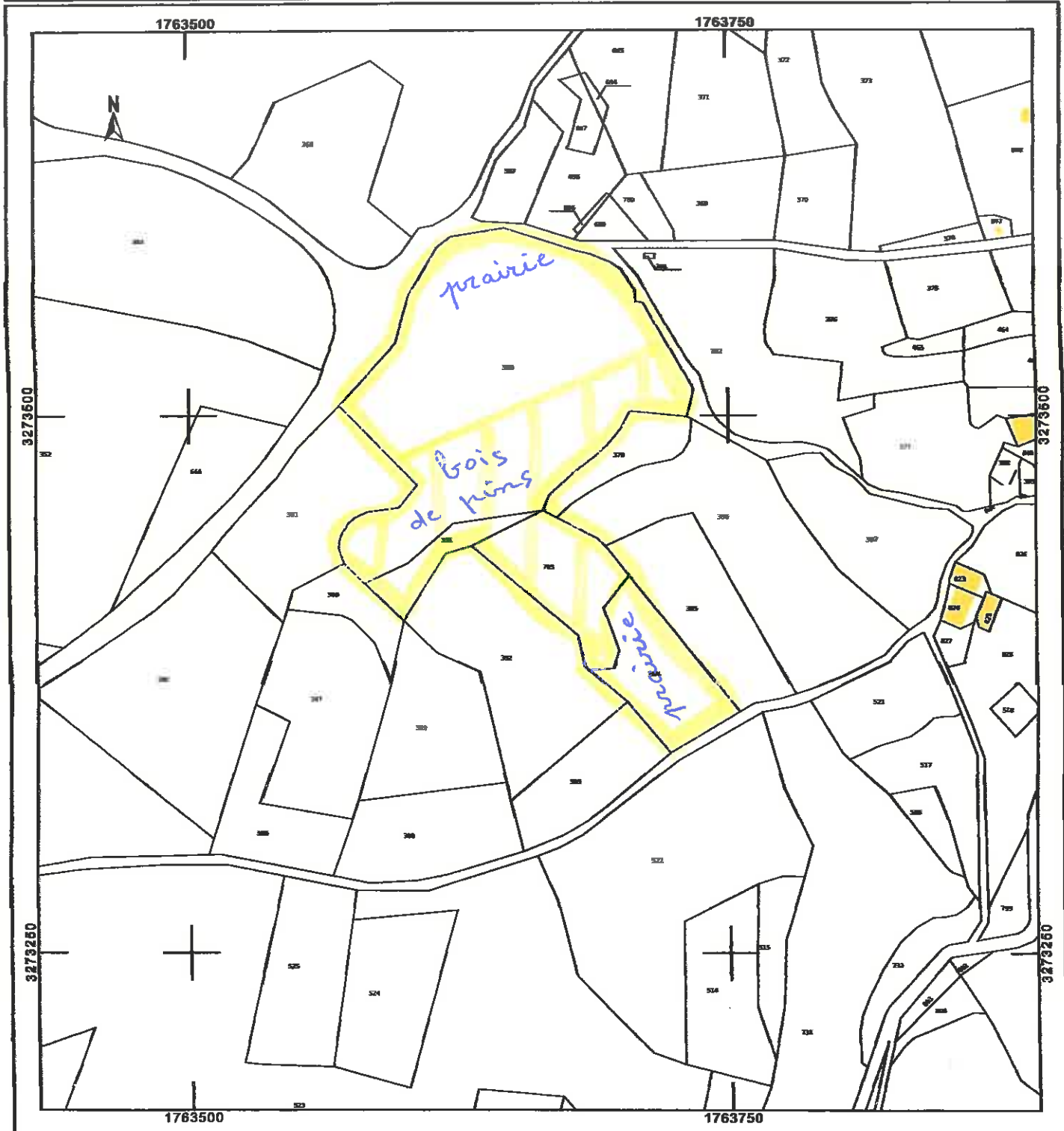
Échelle d'origine : 1/2500
Échelle d'édition : 1/2500

Date d'édition : 08/07/2014
(fuseau horaire de Paris)

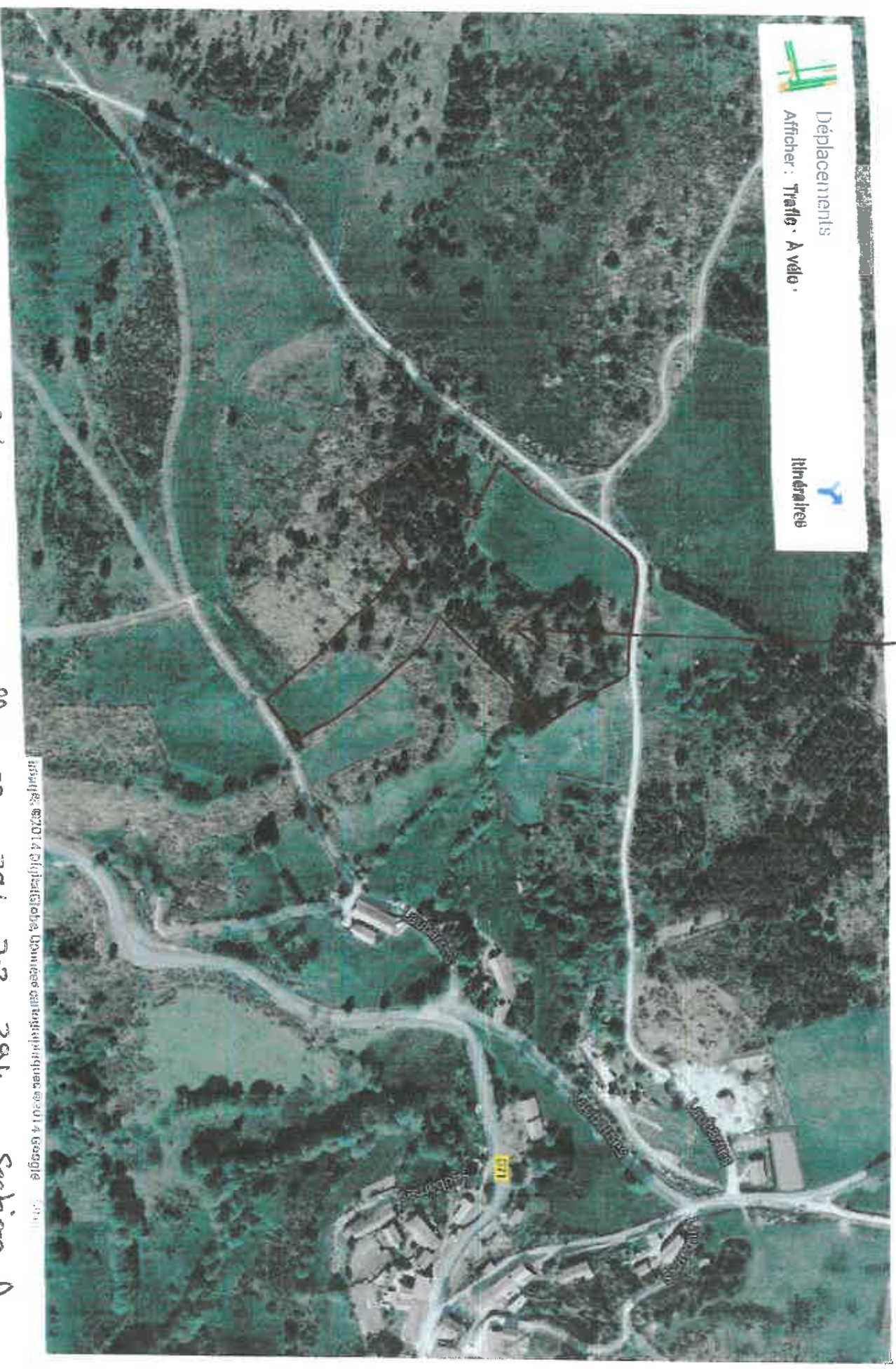
Coordonnées en projection : RGF93CC44
©2012 Ministère de l'Économie et des
Finances

Cet extrait de plan vous est délivré par :

cadastre.gouv.fr



Défrichement Bois à couper (pin Sylvestre)



Commune Creyfond - g'euveque parcelle 380 - 391 - 703 - 394 Section A

Images ©2014 DigitalGlobe, OpenStreetMap contributors, ©2014 Google

Département :
LOZERE

Commune :
CHEYLARD-L'EVEQUE

Section : A
Feuille : 000 A 02

Échelle d'origine : 1:2500
Échelle d'édition : 1:2500

Date d'édition : 08/07/2014
(fuseau horaire de Paris)

Coordonnées en projection : RGF83CC14
©2012 Ministère de l'Économie et des
Finances

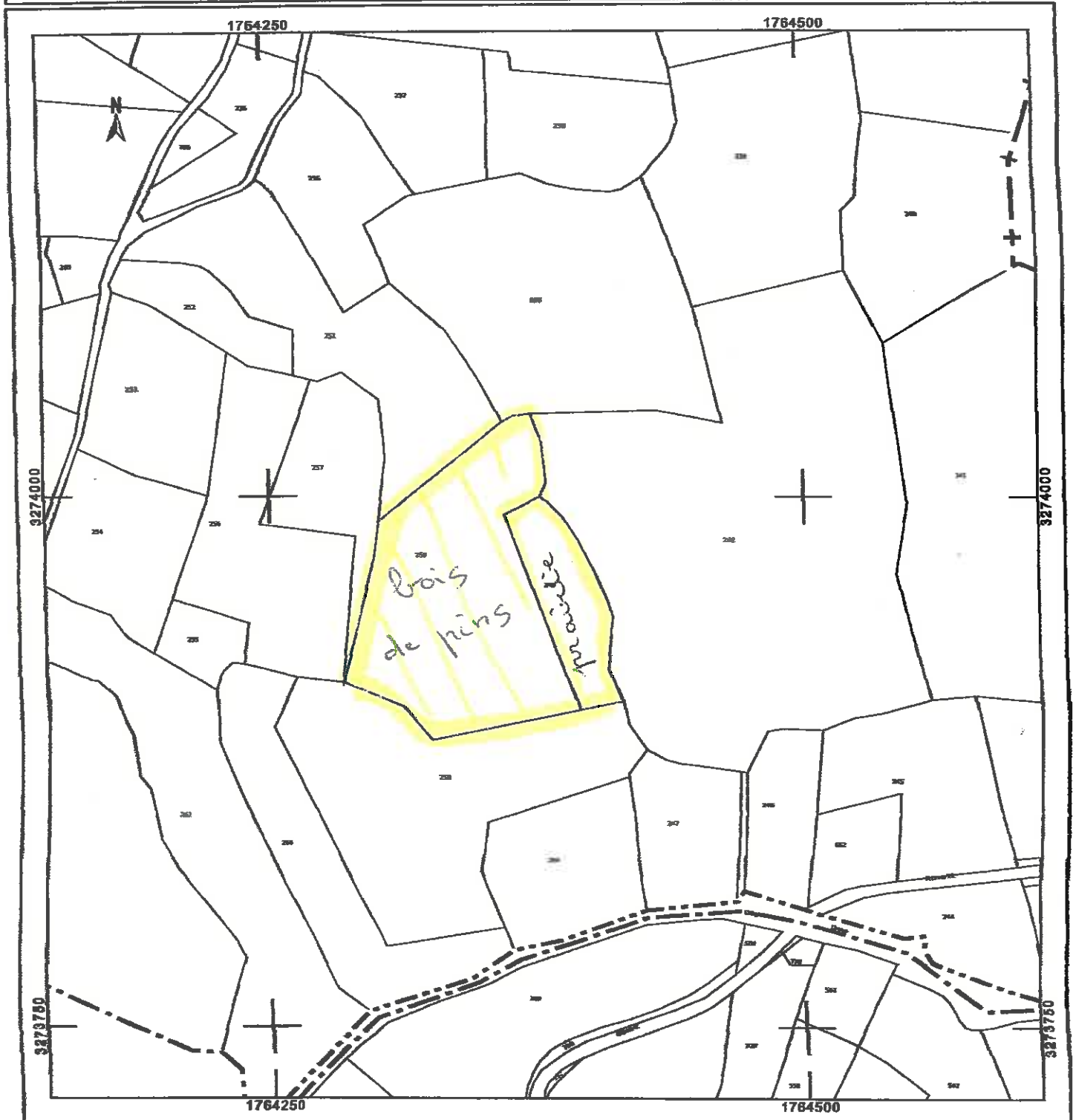
DIRECTION GÉNÉRALE DES FINANCES PUBLIQUES

EXTRAIT DU PLAN CADASTRAL

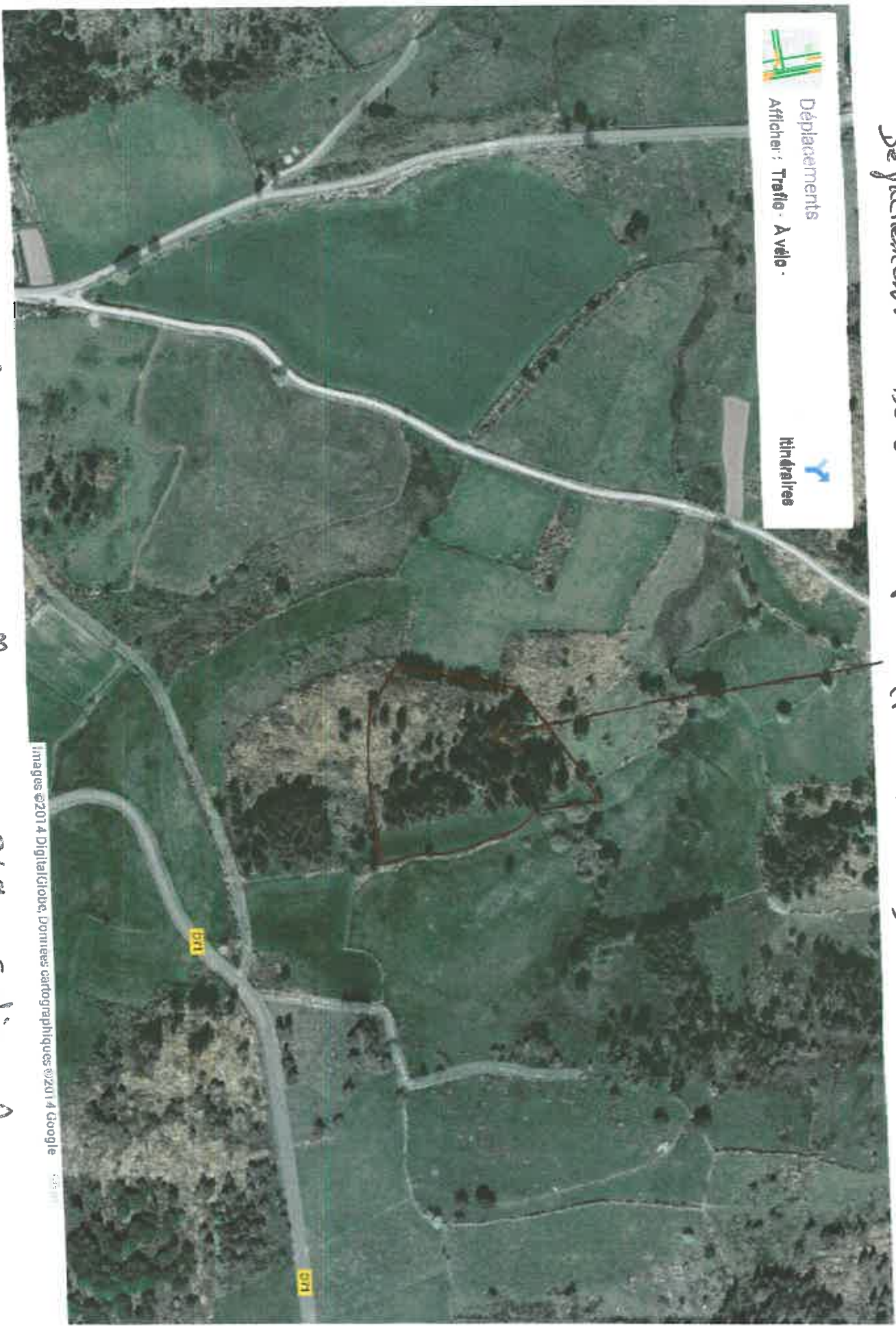
Le plan visualisé sur cet extrait est géré
par le centre des impôts foncier suivant :
MENDE
CRÉ Administrative 8, Rue des Carmes
48008
48008 MENDE-Cédex
tél. 04.66.65.77.91 -fax
cdi.mende@dgi.fr.finances.gouv.fr

Cet extrait de plan vous est délivré par :

cadastre.gouv.fr



Définir le bois à couper (pin sylvestre)



Commune Chézy-lès-Bains - 9^e évêque parcelle 250 - 243 Section A

Département :
LOZERE

Commune :
ROCLES

DIRECTION GÉNÉRALE DES FINANCES PUBLIQUES

EXTRAIT DU PLAN CADASTRAL

Le plan visualisé sur cet extrait est géré
par le centre des impôts foncier suivant :
MENDE
Cité Administrative 9, Rue des Carmes
48008
48008 MENDE-Cédex.
tél. 04.66.65.77.91 -fax
cdi.mende@dgiip.finances.gouv.fr

Section : C
Feuille : 000 C 01

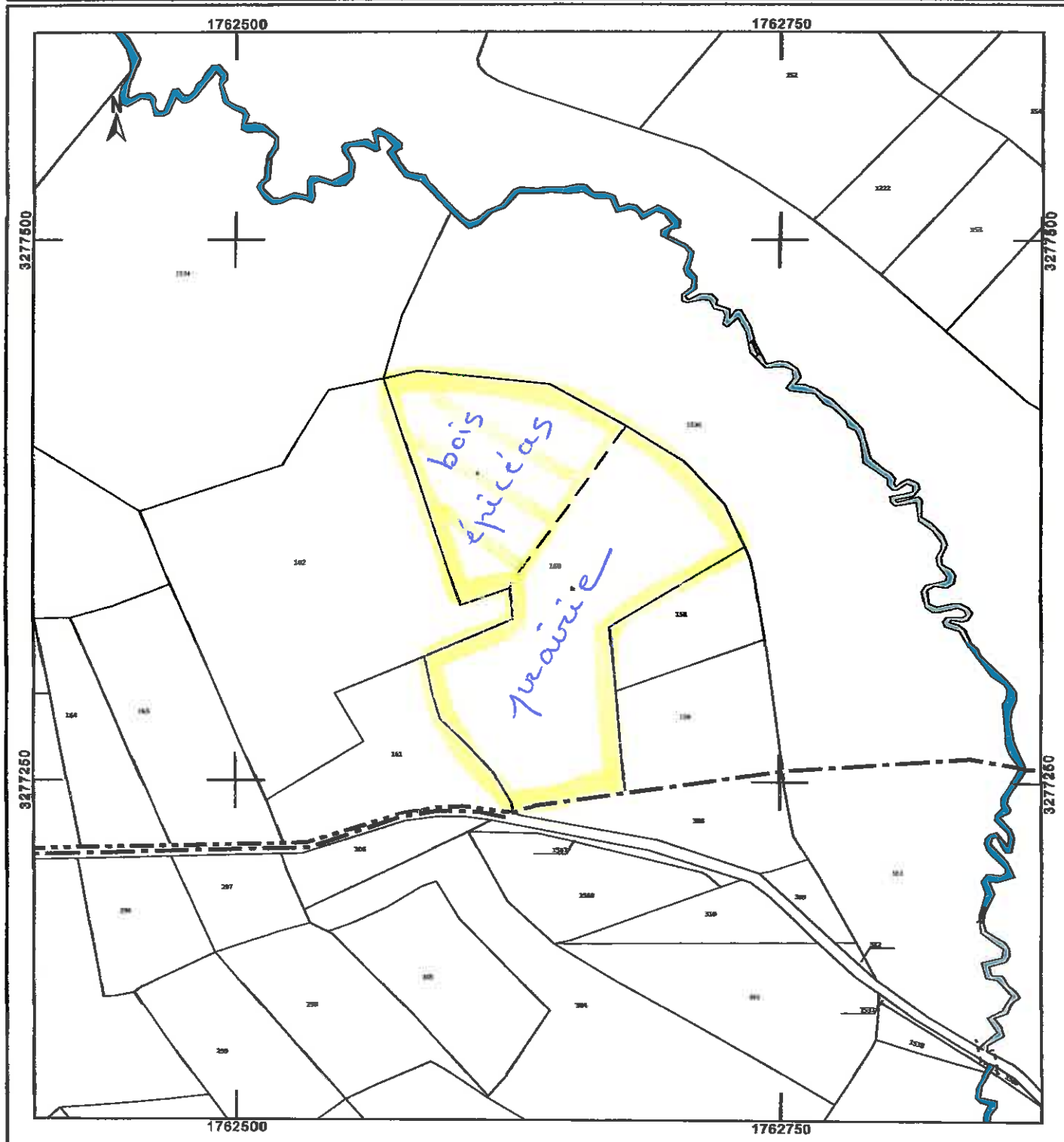
Échelle d'origine : 1/2500
Échelle d'édition : 1/2500

Date d'édition : 08/07/2014
(fuseau horaire de Paris)

Coordonnées en projection : RGF93CC44
©2012 Ministère de l'Économie et des
Finances

Cet extrait de plan vous est délivré par :

cadastre.gouv.fr



de griculture Bois à couper (epiceas)

Déplacements
Afficher : Trafic · À vélo
Météo



Images ©2014 DigitalGlobe, Données cartographiques ©2014 Google

Commune Roches 48300 parcelle 160 Section C