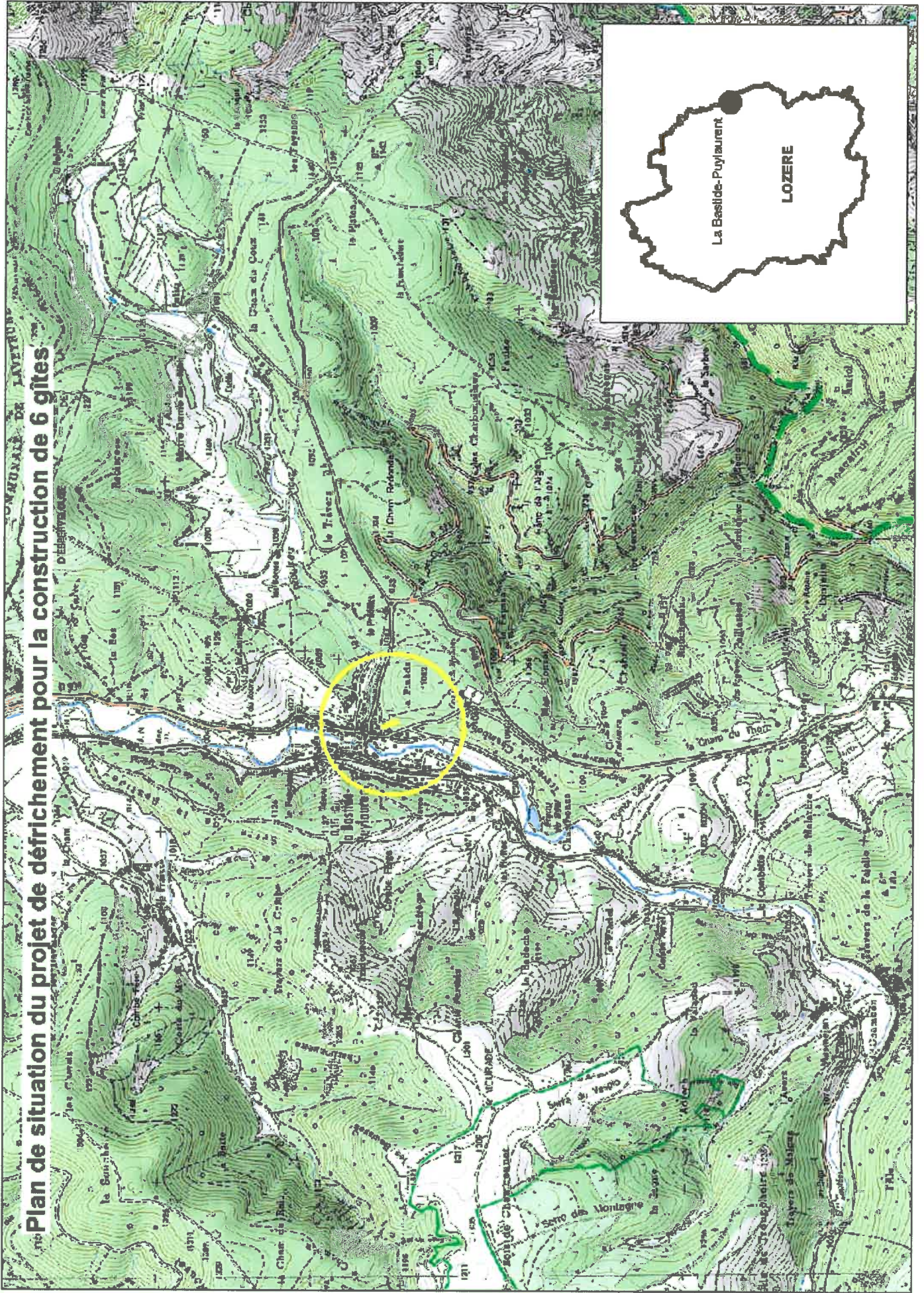
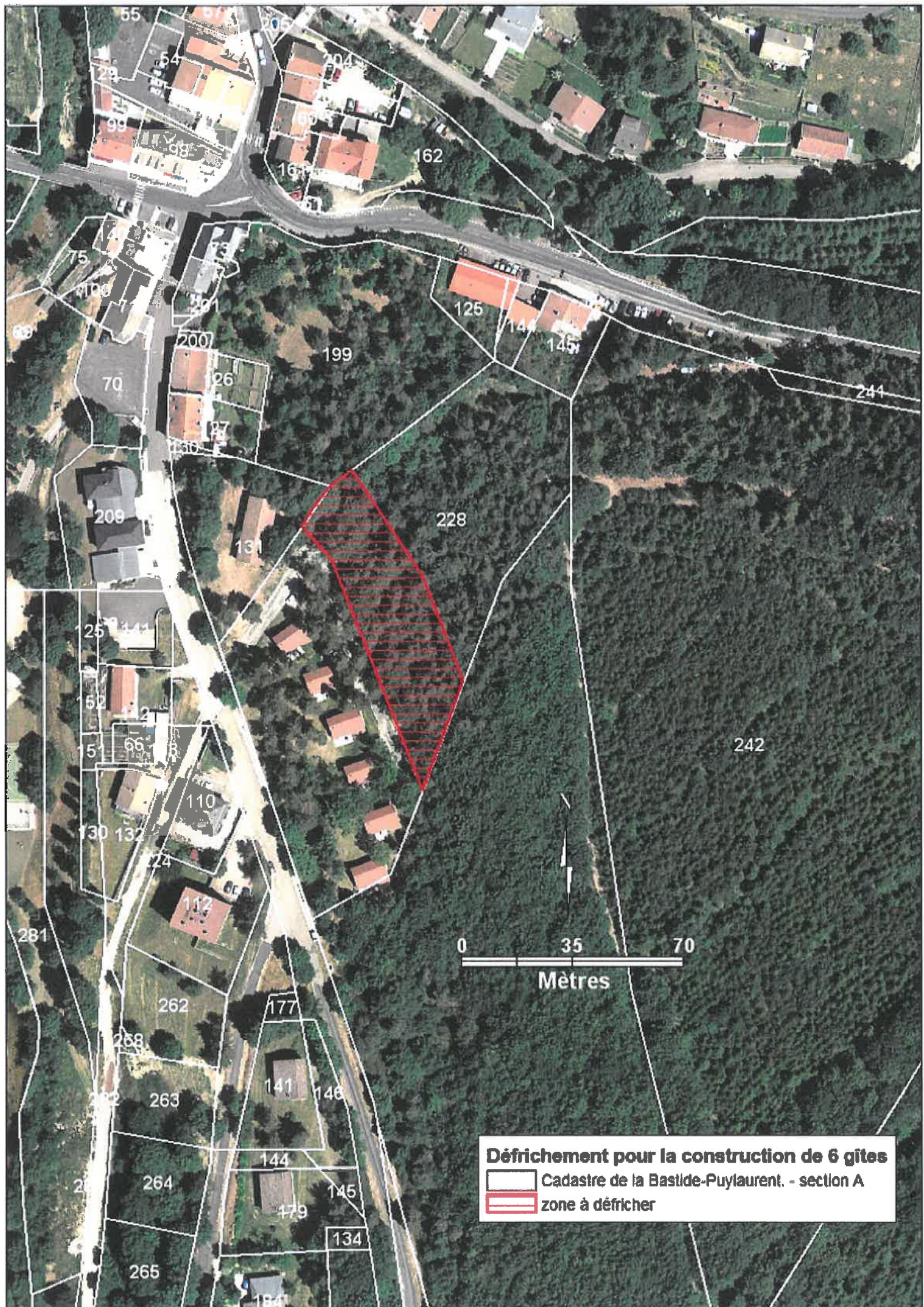


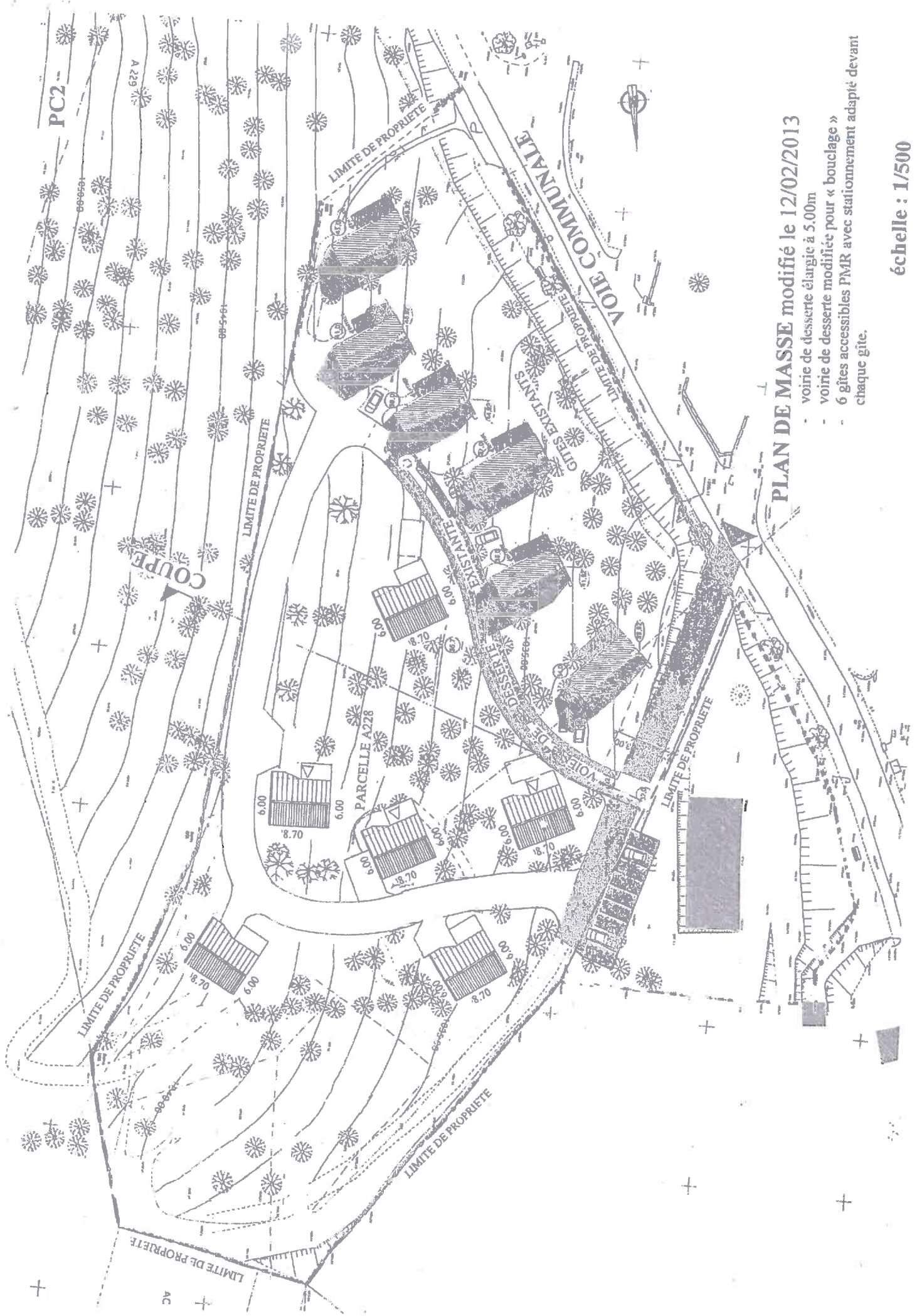
Plan de situation du projet de défrichage pour la construction de 6 gîtes





**Défrichement pour la construction de 6 gîtes**

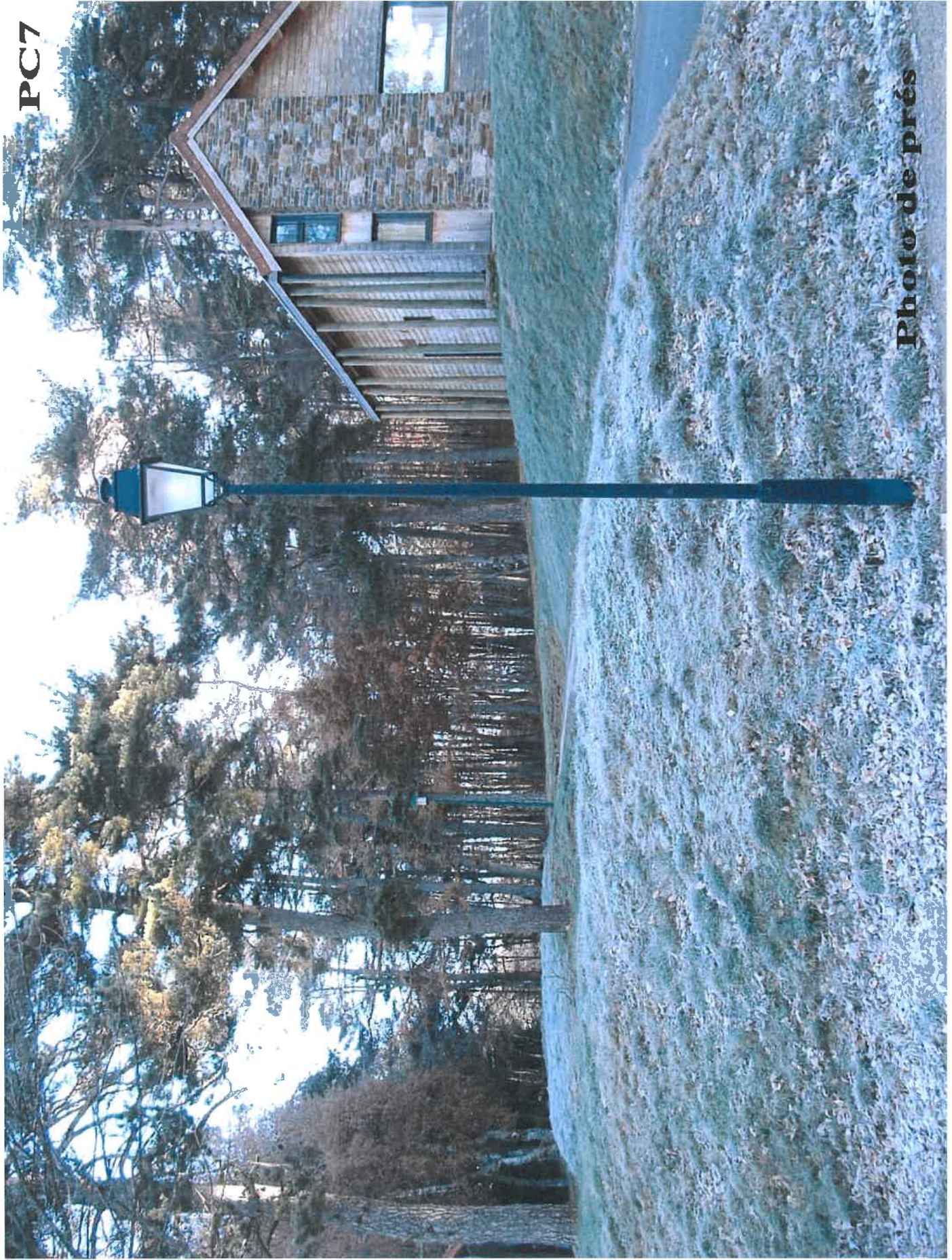
-  Cadastre de la Bastide-Puylaurent. - section A
-  zone à défricher



**PLAN DE MASSE modifié le 12/02/2013**

- voirie de desserte élargie à 5.00m
- voirie de desserte modifiée pour « bouclage »
- 6 gîtes accessibles PMR avec stationnement adapté devant chaque gîte.

échelle : 1/500



PC7

Photo de près

PC8



Photo by John