

Département :
GARD

Commune :
LAVAL-PRADEL

DIRECTION GÉNÉRALE DES FINANCES PUBLIQUES

EXTRAIT DU PLAN CADASTRAL INFORMATISÉ

Le plan visualisé sur cet extrait est géré
par le centre des impôts foncier suivant :

Section : D
Feuille : 000 D 01

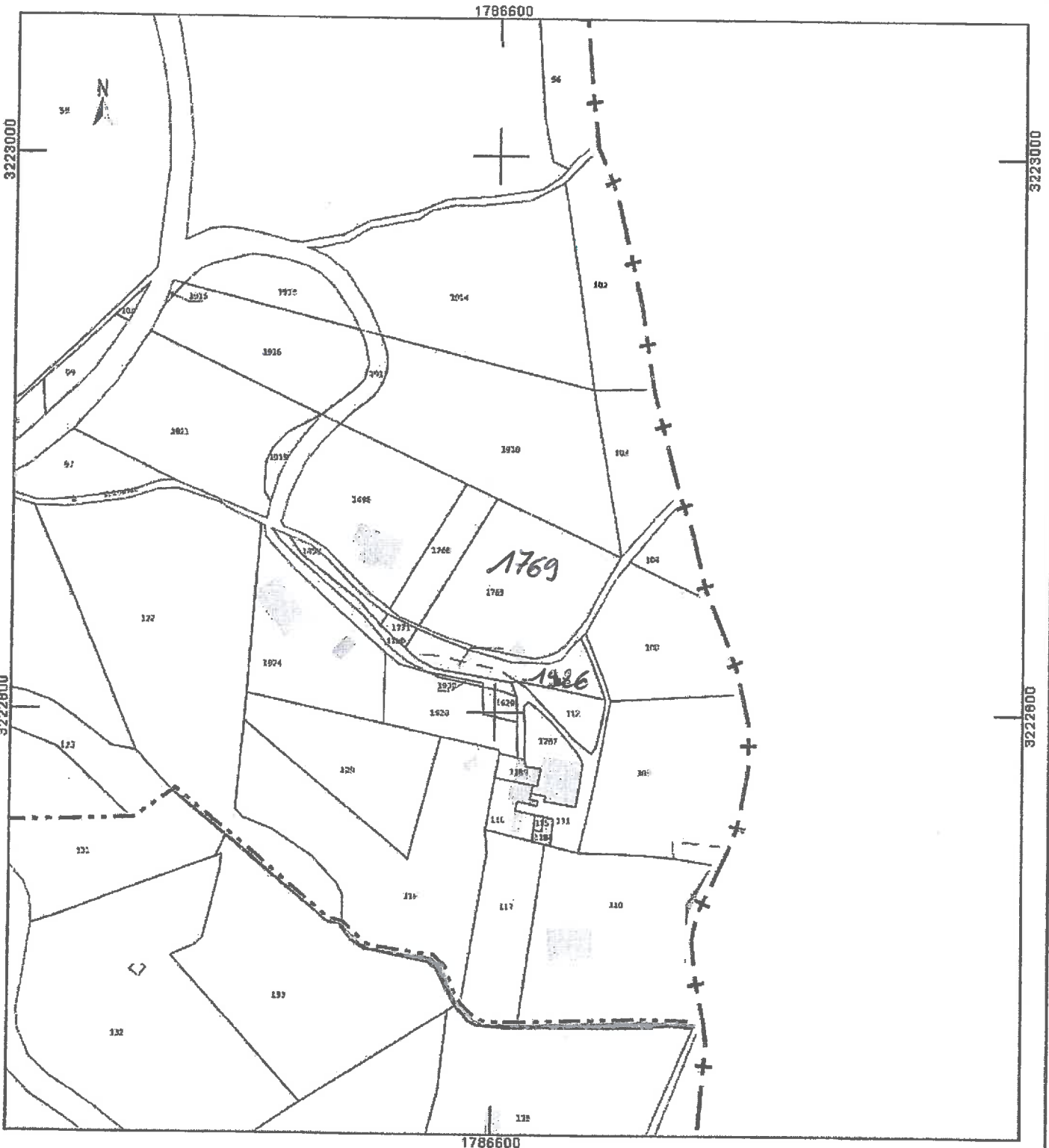
Échelle d'origine : 1/2500
Échelle d'édition : 1/2000

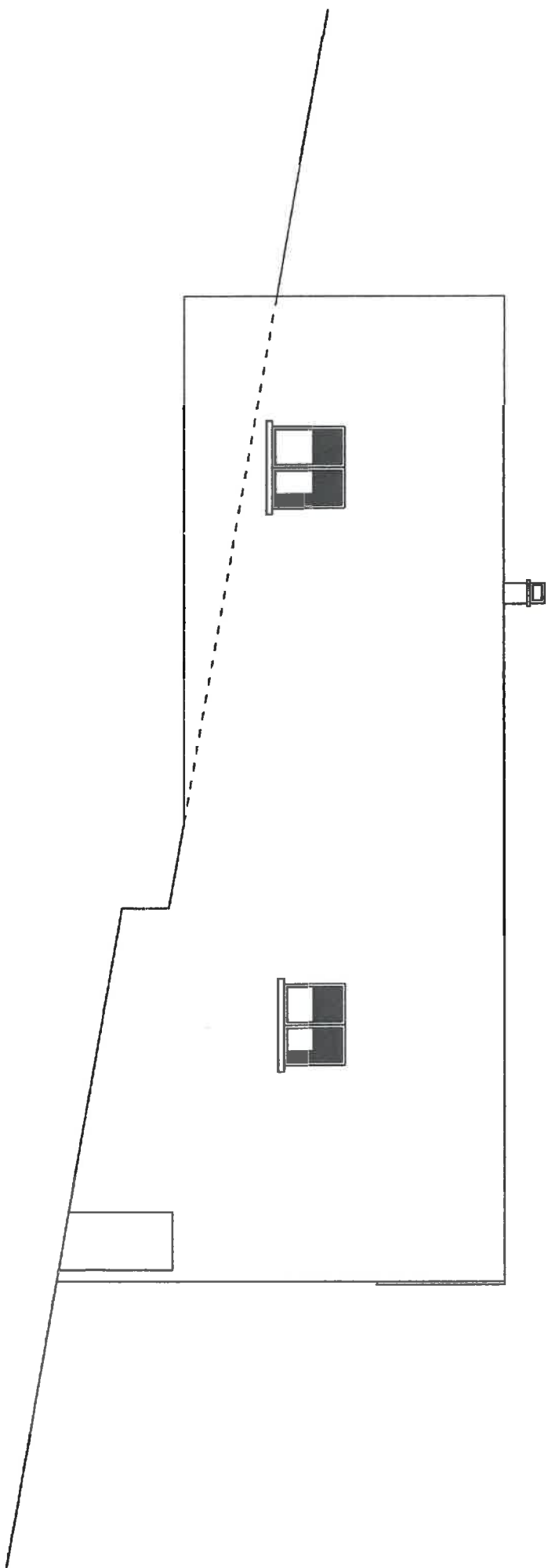
Date d'édition : 28/03/2013
(fuseau horaire de Paris)

Coordonnées en projection : RGF93C44
©2012 Ministère de l'Économie et des
Finances

Cet extrait de plan vous est délivré par :

cadastre.gouv.fr



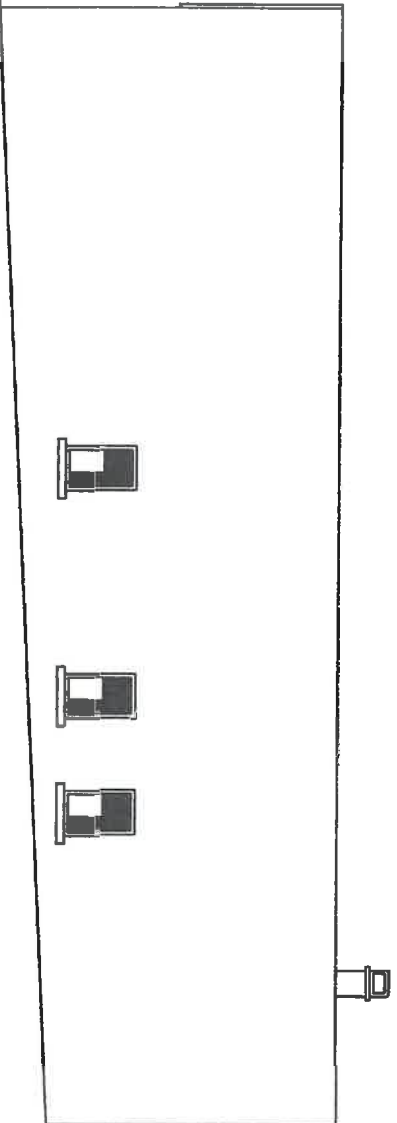


M. FONTES

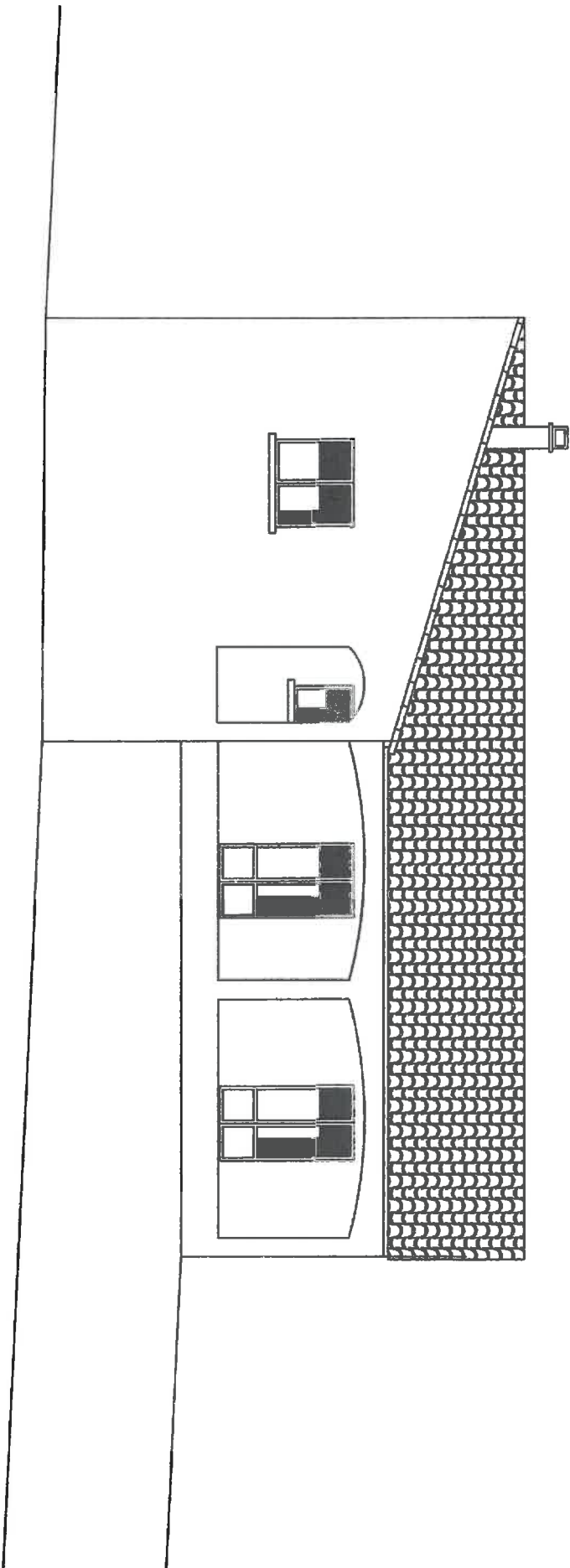
Echelle : 1/100

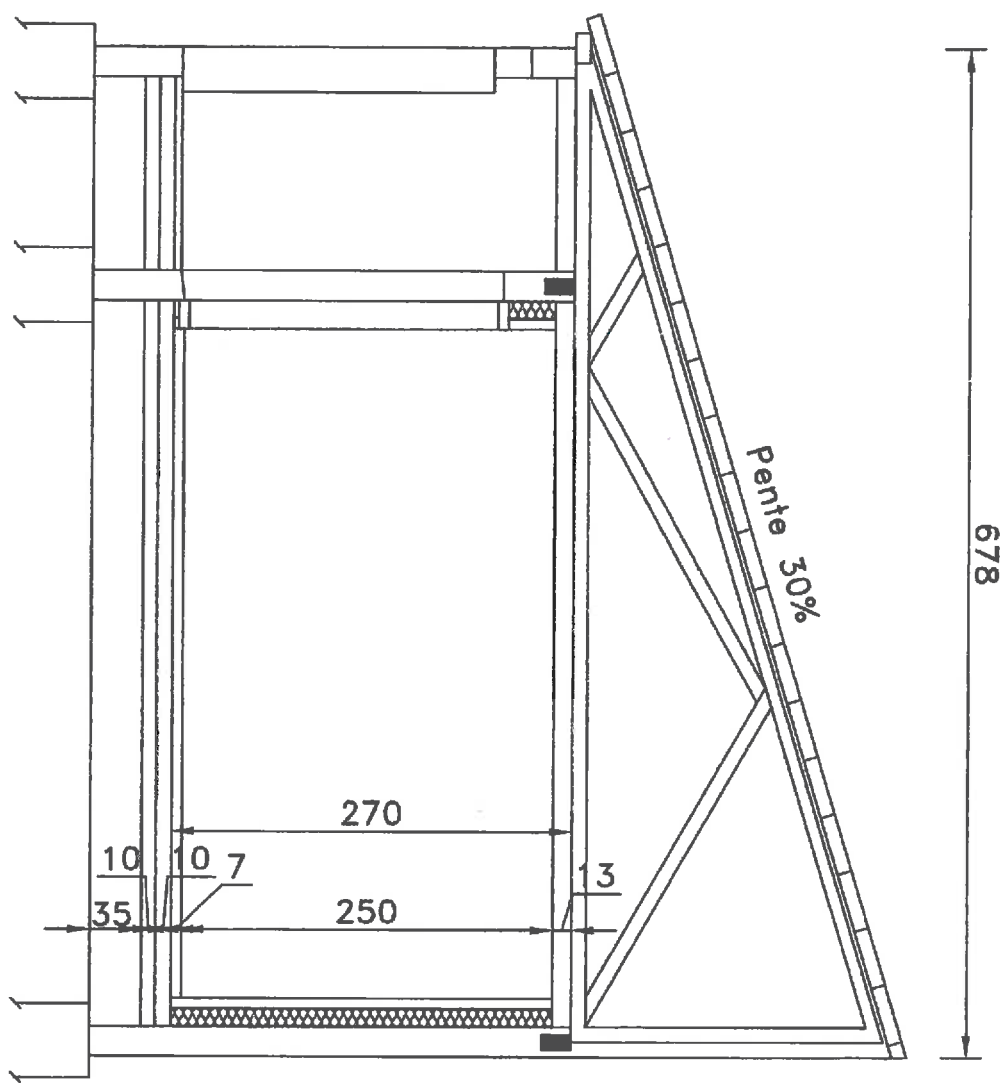
Revision : 1

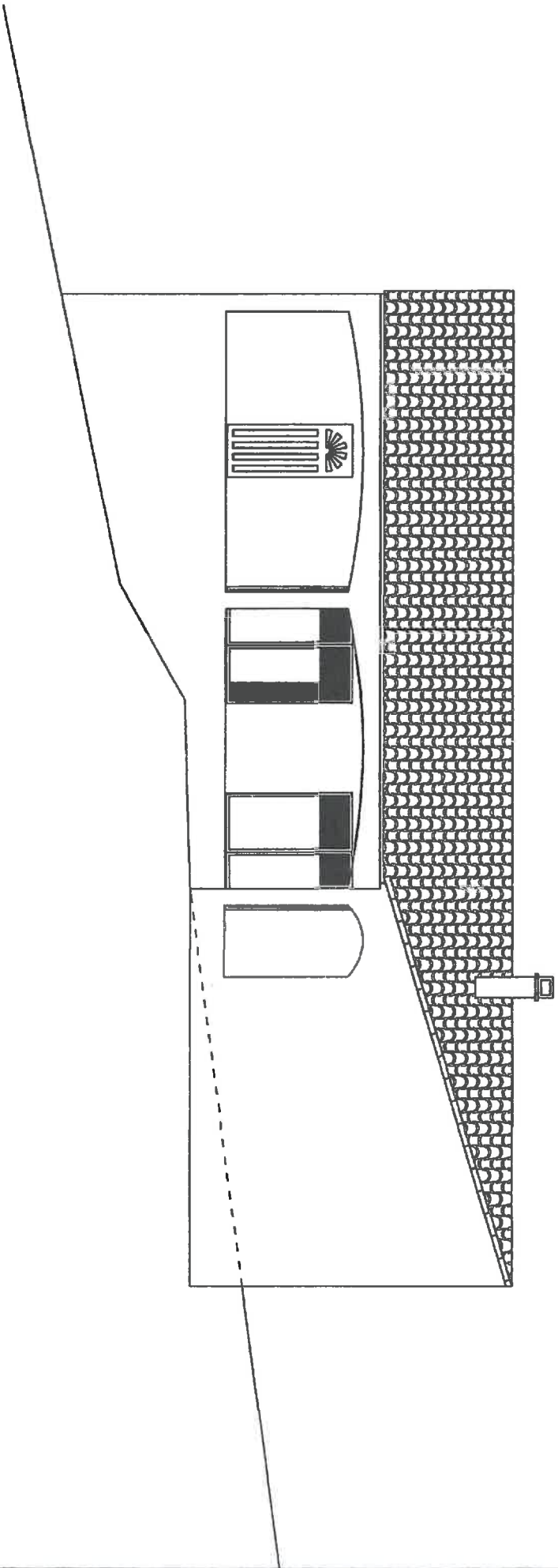
05/03/2013

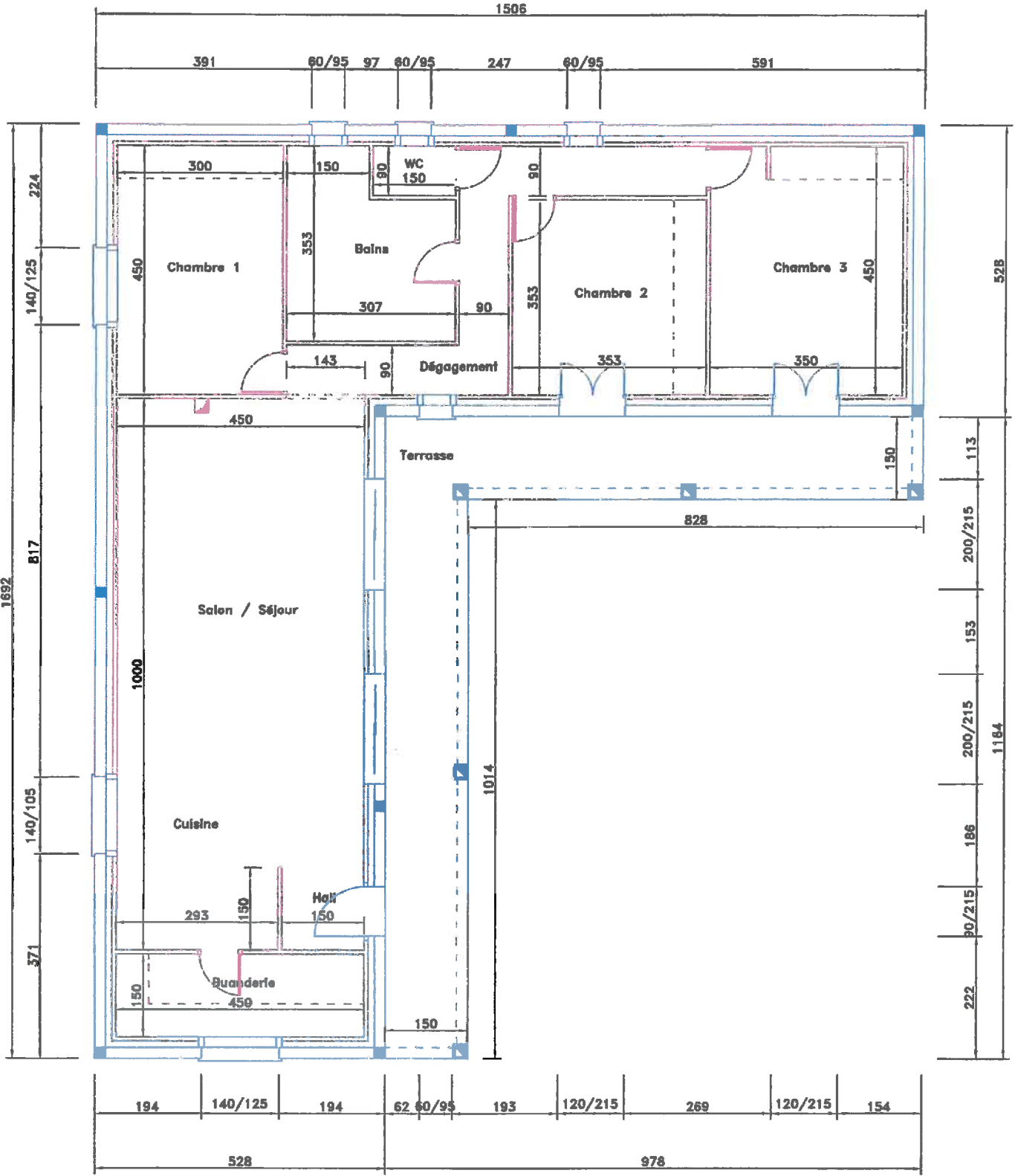


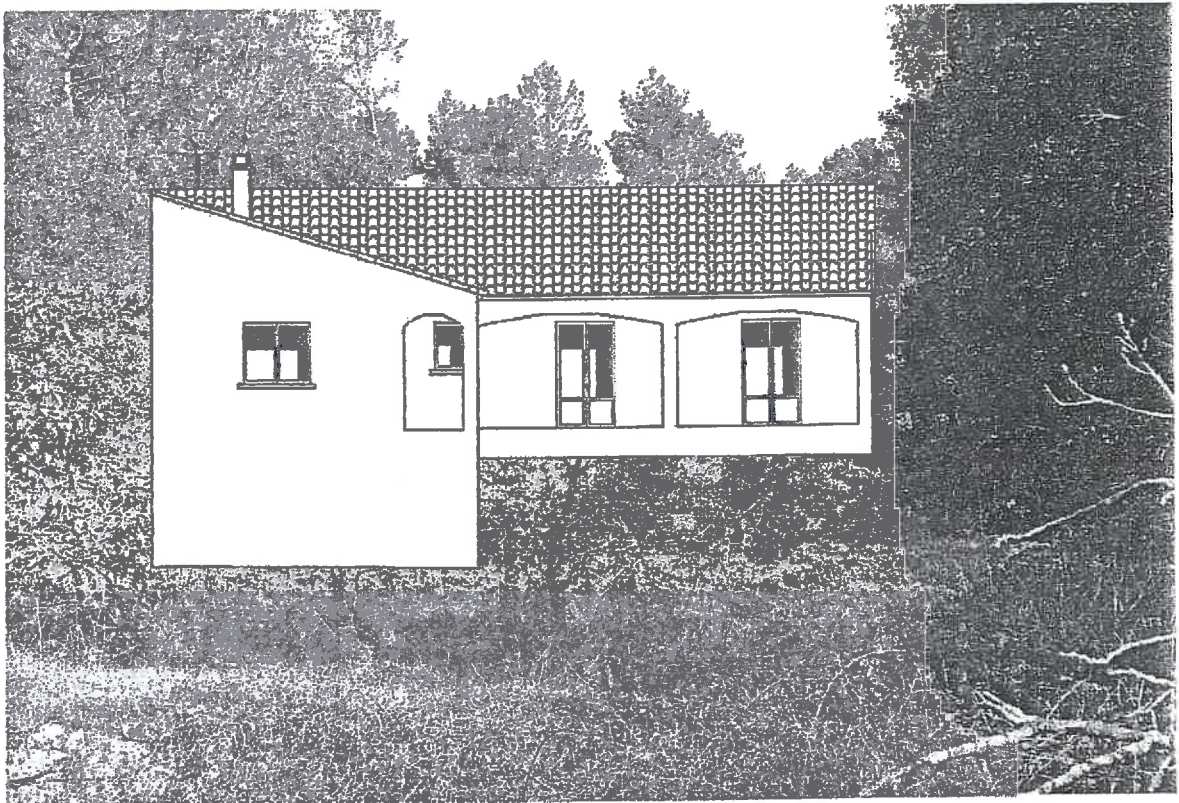
N

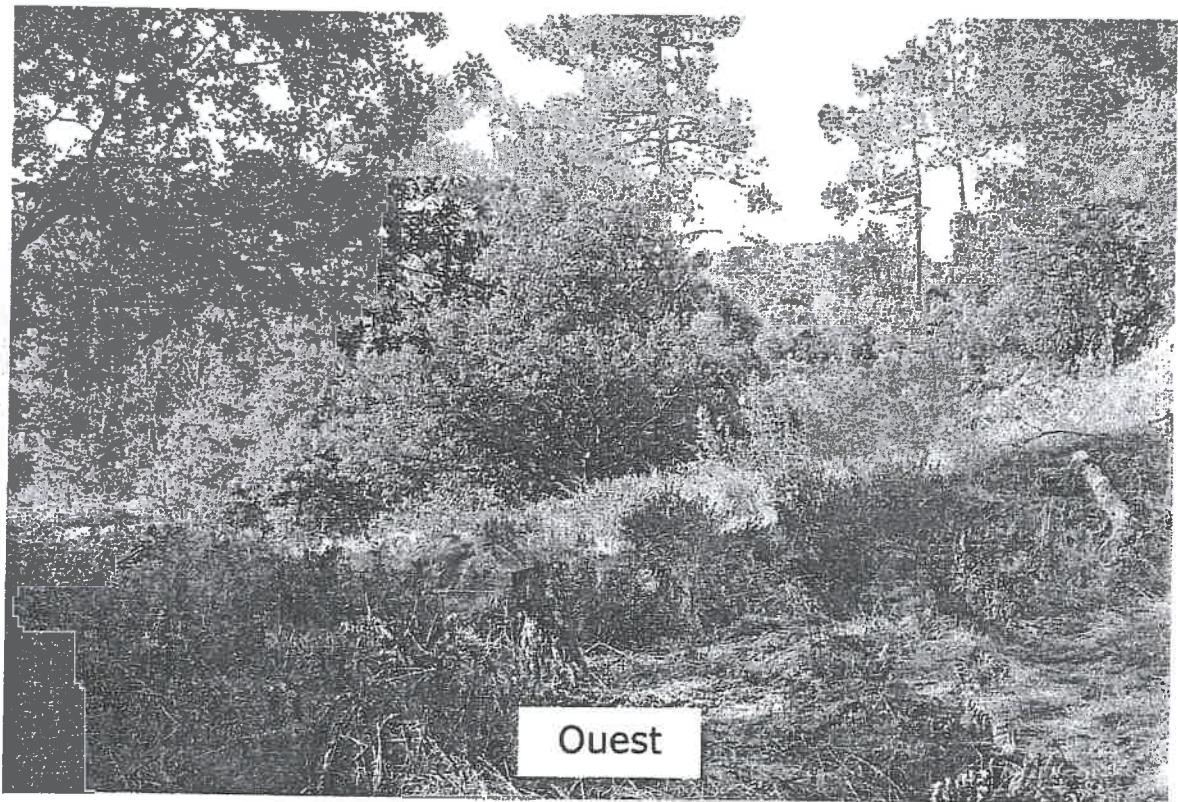
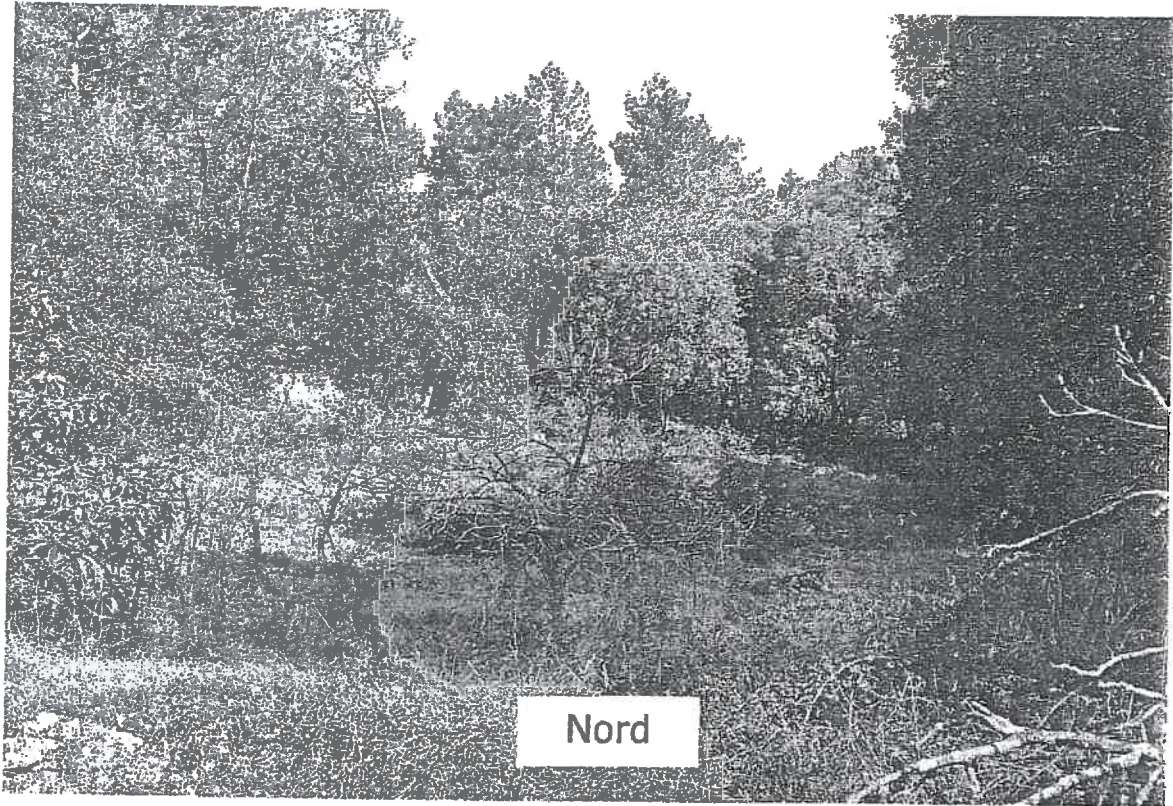


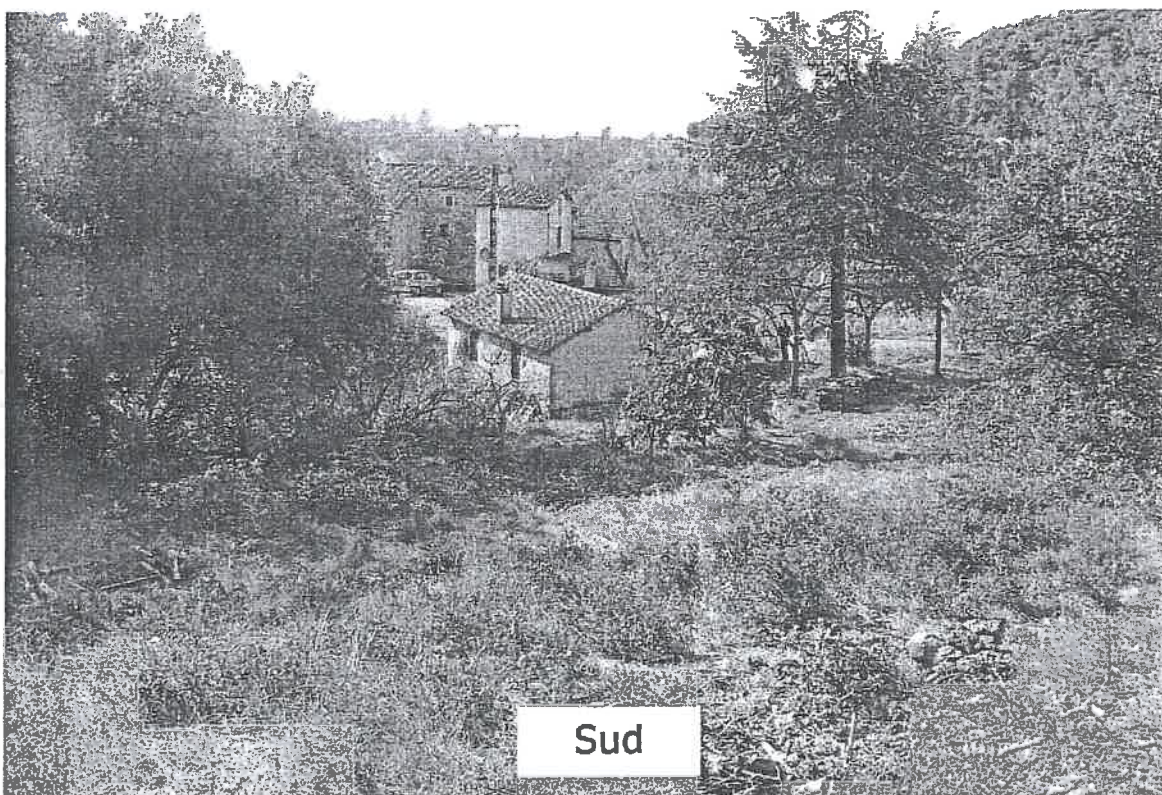
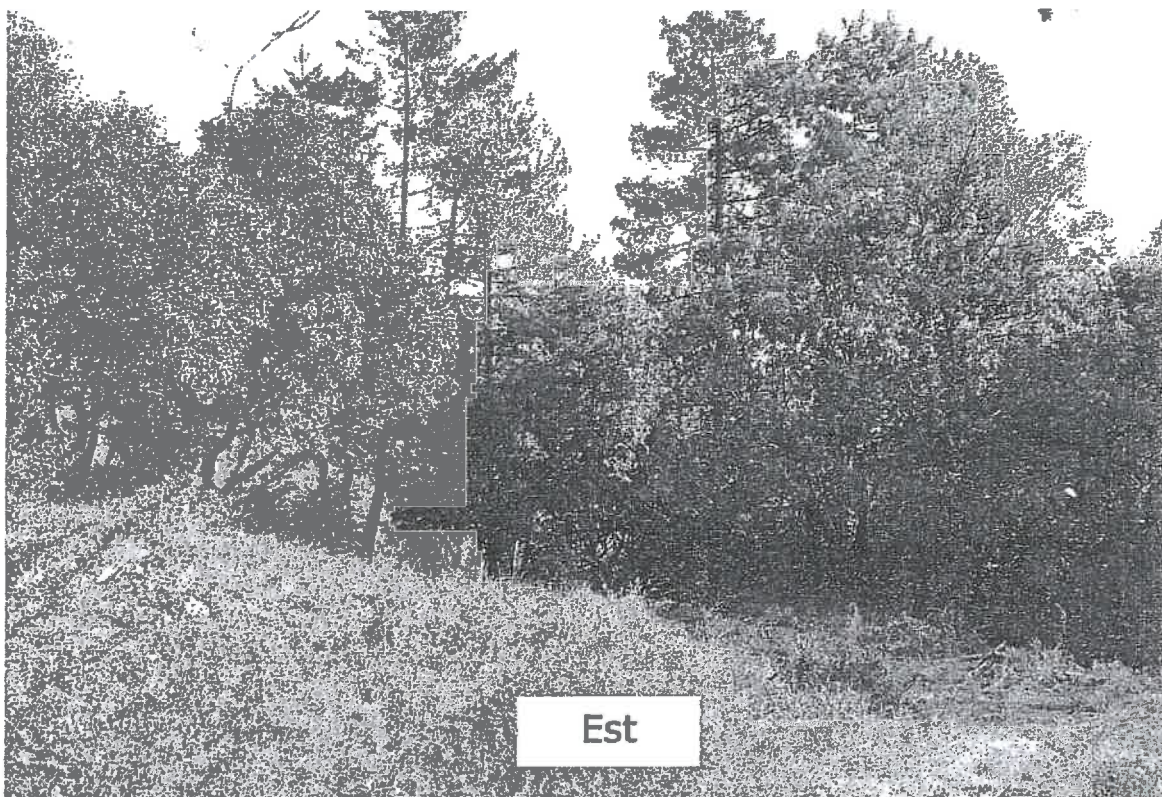












Adresse : Mont Gibel et Broussières, 30110 Laval-Pradel, France

[Convertir en coordonnées GPS](#)

Coordonnées

DD (lat x lon) : 44.200528 x 4.083427

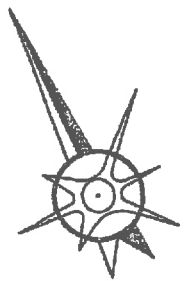
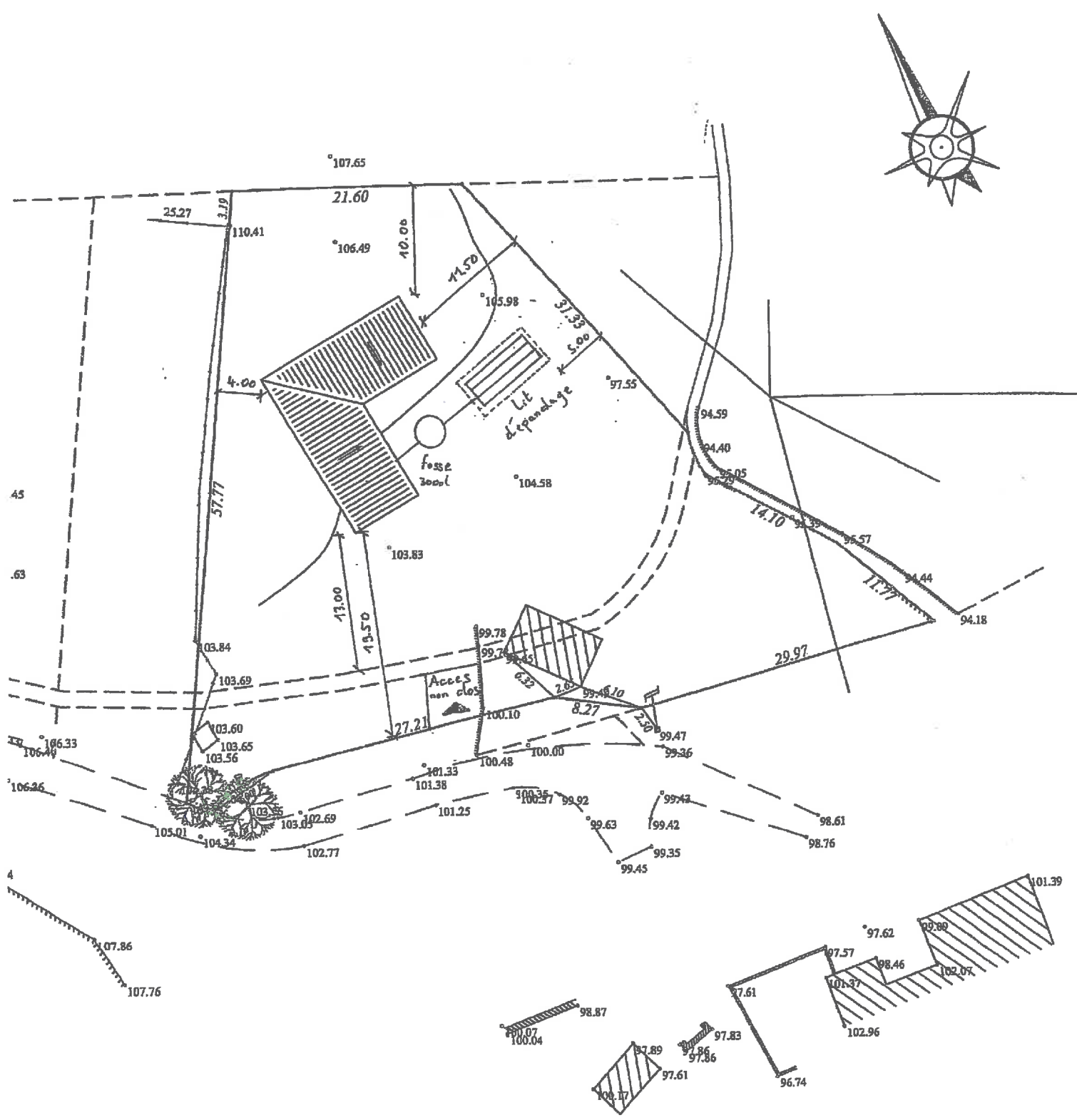
[Convertir en adresse postale](#)

lon :

Coordonnées	N	S	44	°	12	M	1.901	S	x
DMS (lat x lon) :	E	W	4	°	5	M	0.337	S	

[Convertir en adresse postale](#)





Echelle: 1/500