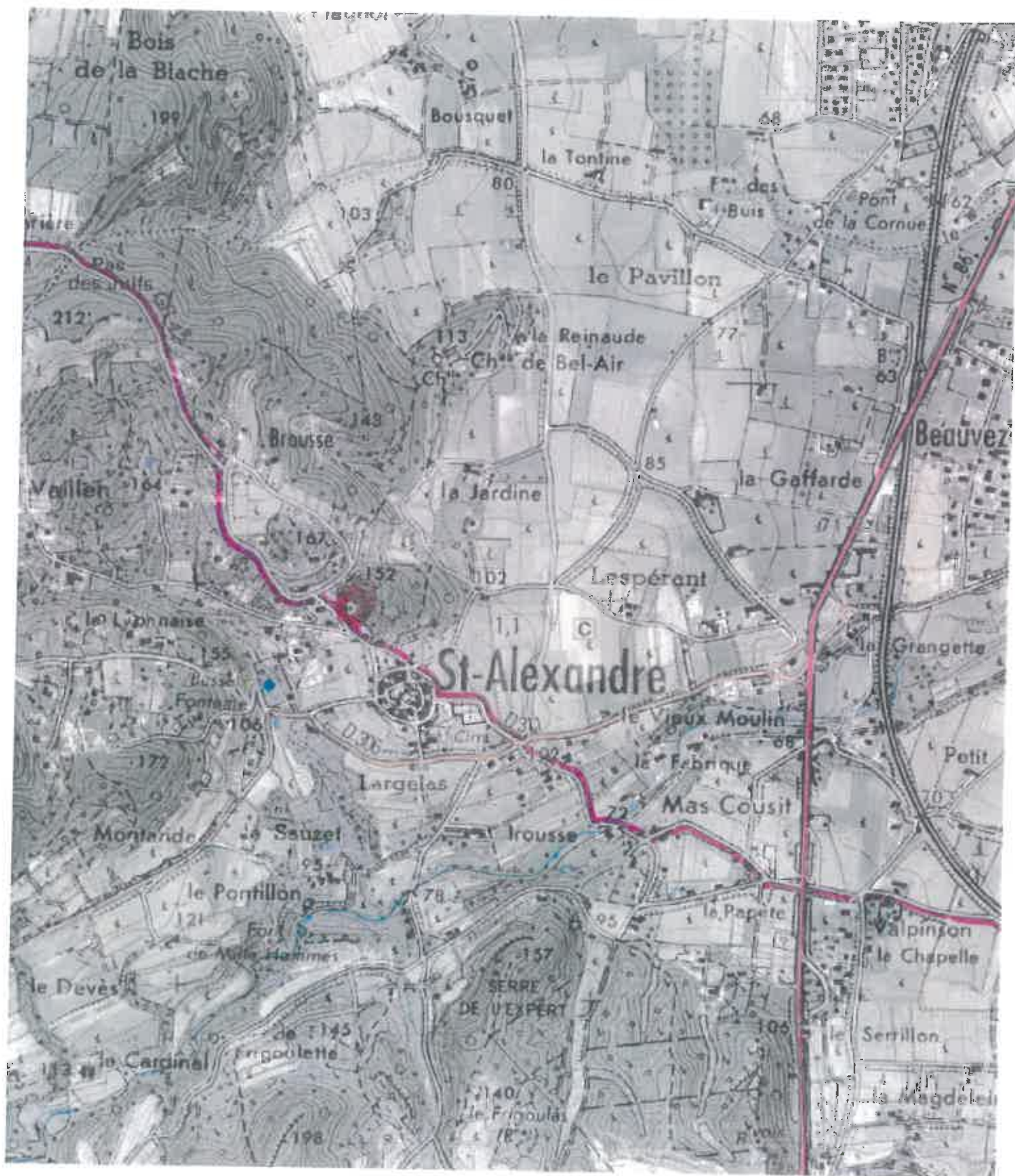


Commune : SAINT-ALEXANDRE (Gard)

Date d'édition : 13/09/2013

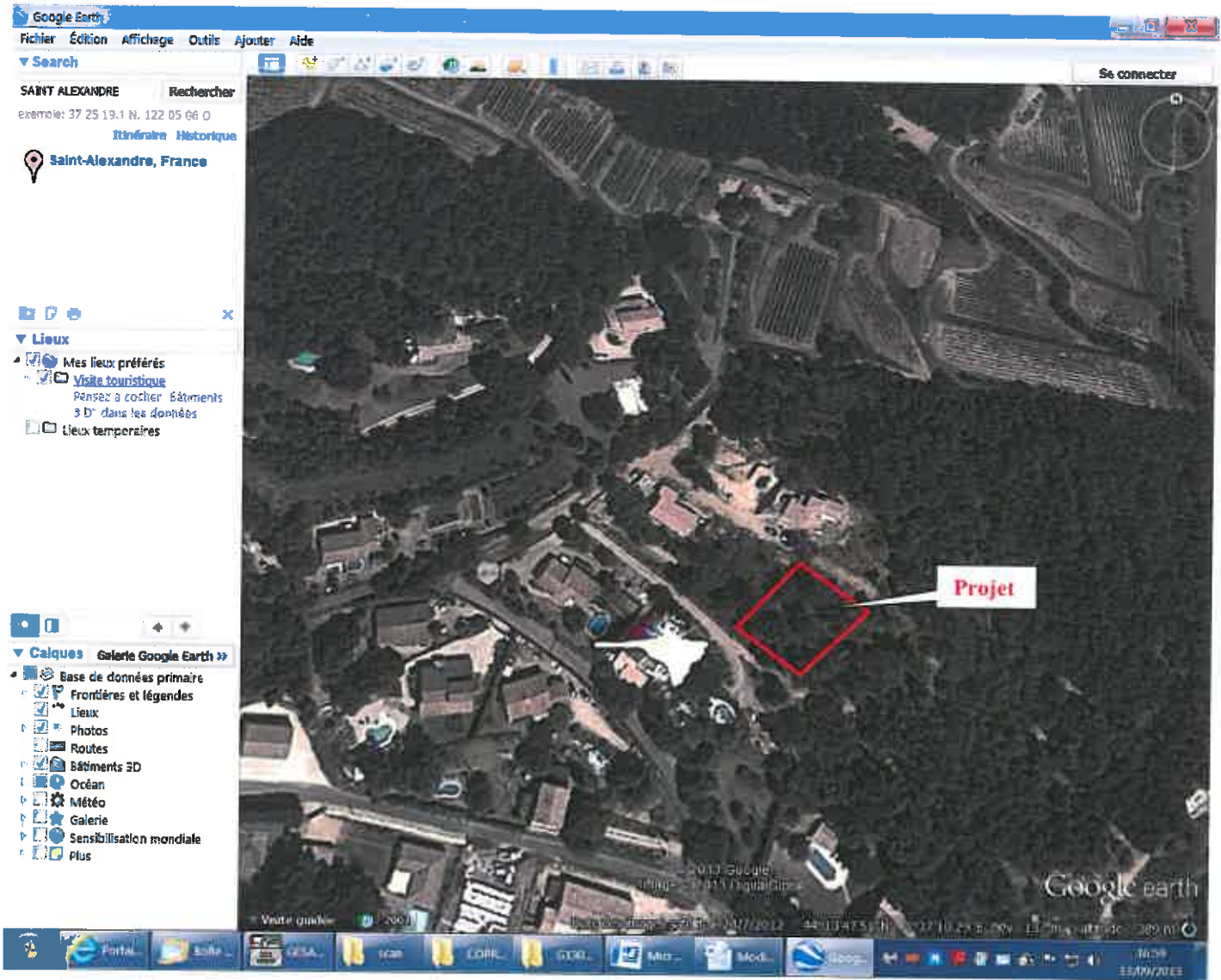
Sources : Géoportail IGN, OGE



Portail GéoFoncier de l'Ordre des Géomètres-Experts

Document établi dans une représentation plane de type Mercator sphérique cylindrique.  
L'échelle est indicative.







Commune :  
Saint-Alexandre

EXTRAIT DU PLAN CADASTRAL INFORMATISE

Section : 0D  
Qualité du plan : régulier <20/03/80  
Echelle d'origine : 1/2500  
Echelle d'édition : 1/1000  
Date de l'édition : 05/03/2013  
Support numérique :

Numéro d'ordre du document d'arpentage : 855 J  
Numéro d'ordre du registre de constatation des droits :  
Cachet du service d'origine :

CENTRE DES IMPÔTS FONCIER DE NIMES  
Plan Cadastral Informatisé

67, rue Salomon Reinach  
30032 NIMES CEDEX 1

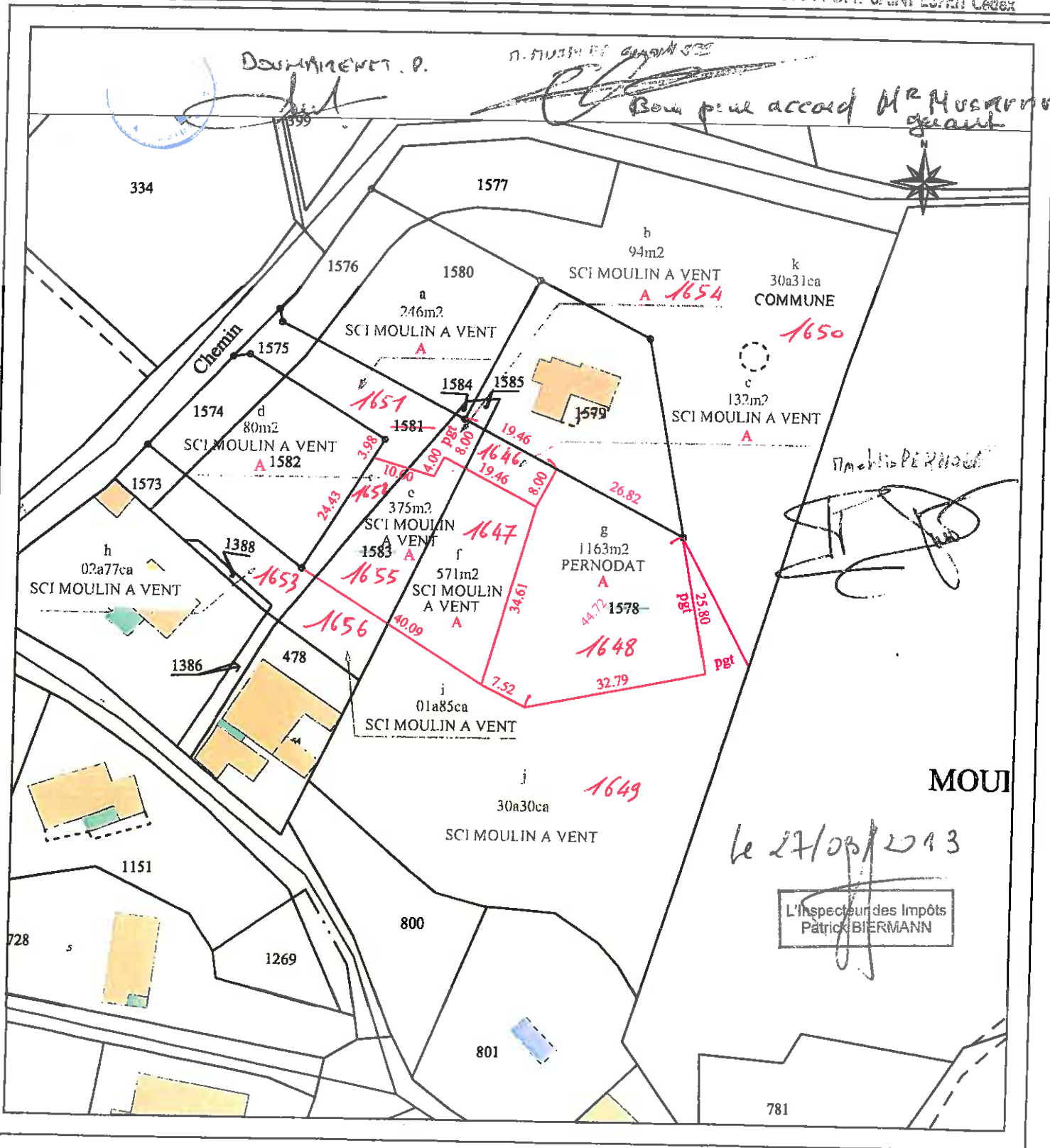
CERTIFICATION  
(Art. 25 du décret n° 55 471 du 30 avril 1955)  
Le présent document d'arpentage, certifié par les propriétaires soussignés (3) a été établi (1) :  
A - D'après les indications qu'ils ont fournies au bureau ;  
B - En conformité d'un piquetage : effectué sur le terrain ;  
C - D'après un plan d'arpentage ou de bornage, dont copie ci-jointe, dressé le 05/03/2013 par M CARTA Gilles géomètre à PONT ST ESPRIT.  
Les propriétaires déclarent avoir pris connaissance des informations portées au dos de la chemise 6463  
A PONT ST ESPRIT, le 05/03/2013

Document d'arpentage dressé par M. Gilles CARTA  
à : PONT SAINT ESPRIT Cedex  
Date : 05/03/2013

Signature :  
Gilles CARTA  
21, Avenue P. AUBERT - BP 90042  
30134 PONT SAINT ESPRIT Cedex

(1) Pour l'application de l'article 25 du décret n° 55 471 du 30 avril 1955, le géomètre expert, dans le feuillet B, les propriétaires peuvent avoir effectué eux-mêmes le piquetage.  
(2) Qualité de la profession : géomètre-expert, inscrit au tableau des titulaires du diplôme de l'ordre des géomètres-experts.  
(3) Préciser les noms et qualités de signataire s'il est différent du propriétaire (notaire, avocat représentant qualité de l'habilité entrepreneur).

COPIE  
DMPC NUMERIQUE



Département : GARD

Commune : SAINT ALEXANDRE

Section : D

Parcelle : N° 1387 et 1578 → 1648.

Lieu dit : Moulin à vent

Superficie : 1163 m<sup>2</sup>

# DOSSIER DE REALISATION

Projet de : M et Mme PERNODAT Stéphane et Isabelle

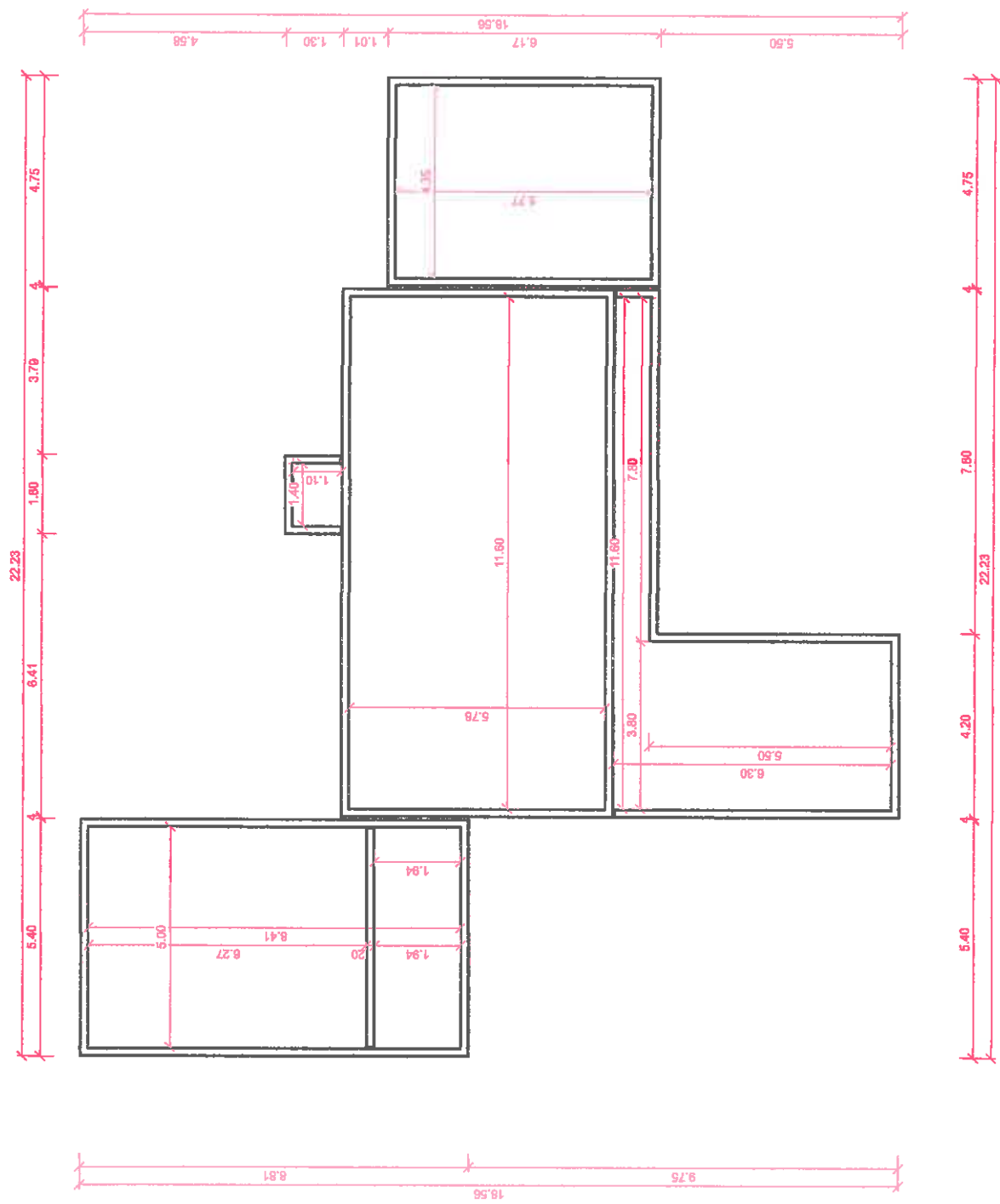
Etabli le : 4 Septembre 2013

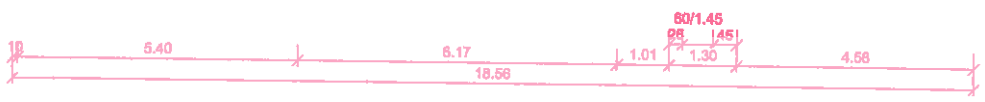
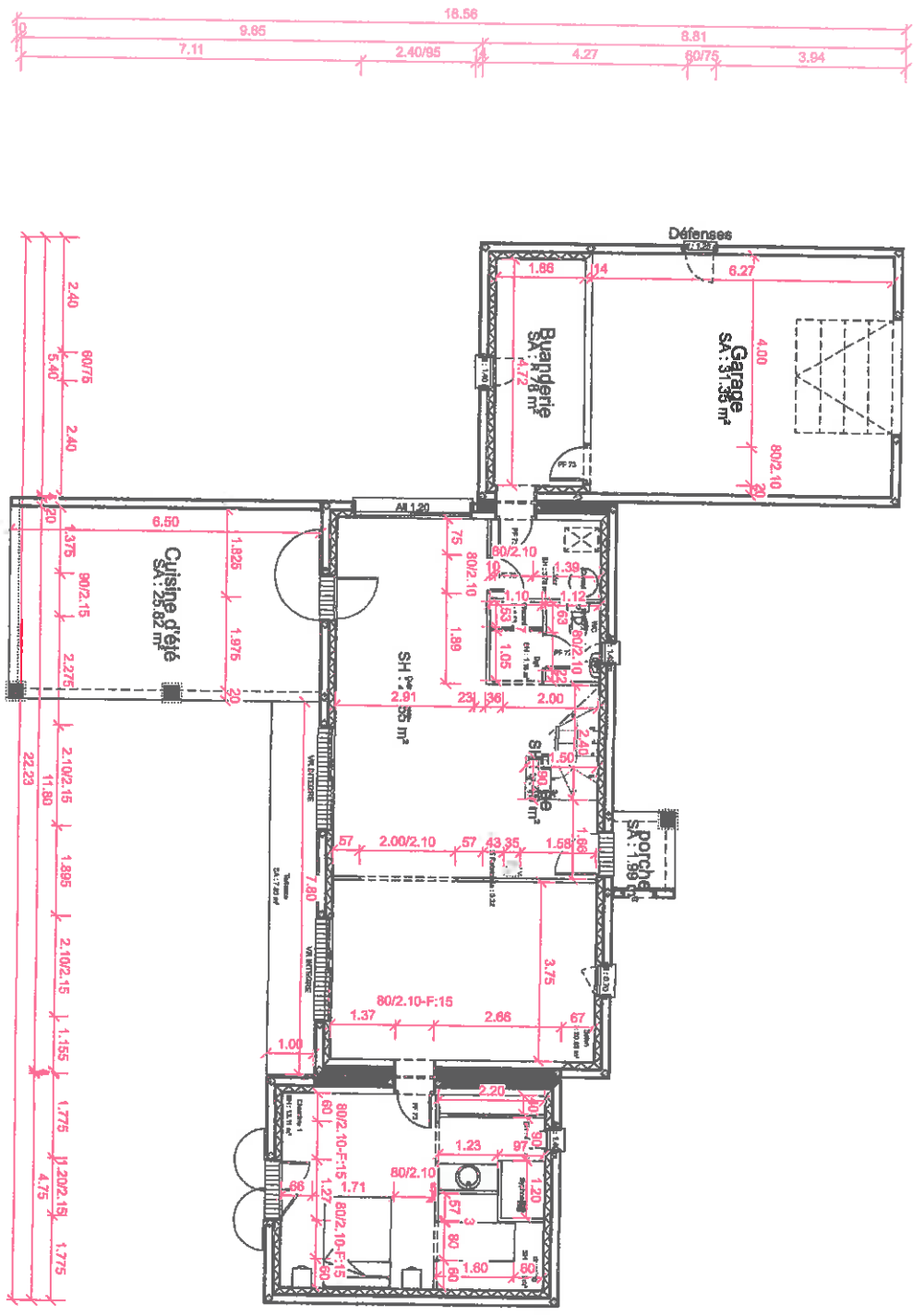
TABLEAU DE SURFACES				
Niveau 0	S. HABITABLE	S. ANNEXE	S. GARAGE	S. OUVERTE
porche	3,78 m <sup>2</sup>			1,99 m <sup>2</sup>
Cuisine d'été	1,85 m <sup>2</sup>			25,82 m <sup>2</sup>
Cellier	1,16 m <sup>2</sup>			
WC	13,11 m <sup>2</sup>			
Dgt	20,63 m <sup>2</sup>			
Chambre 1	0,58 m <sup>2</sup>			
Salon	23,65 m <sup>2</sup>			
Picard	4,87 m <sup>2</sup>			
Cuisine/Repas	3,85 m <sup>2</sup>			
Bains	9,48 m <sup>2</sup>			
dressing		8,78 m <sup>2</sup>		7,80 m <sup>2</sup>
Entrée		8,78 m <sup>2</sup>		
Terrasse			31,35 m <sup>2</sup>	
Garage				
Standard				
<b>Total Niveau 0</b>	<b>82,84 m<sup>2</sup></b>	<b>8,78 m<sup>2</sup></b>	<b>31,35 m<sup>2</sup></b>	<b>35,61 m<sup>2</sup></b>
Niveau 1	S. HABITABLE	S. ANNEXE	S. GARAGE	S. OUVERTE
dressing	5,90 m <sup>2</sup>			
Chambre 2	12,40 m <sup>2</sup>			
Chambre 3	10,74 m <sup>2</sup>			
Bureau	9,49 m <sup>2</sup>			
Bains	6,94 m <sup>2</sup>			
Mezzanine	7,08 m <sup>2</sup>			
<b>Total Niveau 1</b>	<b>52,55 m<sup>2</sup></b>			
<b>Total Projet</b>	<b>135,37 m<sup>2</sup></b>	<b>8,78 m<sup>2</sup></b>	<b>31,35 m<sup>2</sup></b>	<b>35,61 m<sup>2</sup></b>

SURFACES			
	Embase	Taxabilis	RT
Total Projet	188,80 m <sup>2</sup>	187,40 m <sup>2</sup>	Hab x 76 22,66 m <sup>2</sup> 27,90 m <sup>2</sup>

SURFACES DE PLANCHER							
Niveau 0	Totale	Technique	sous 1,80m	Non Cléée	Stationnement	Déductible	SDPC
Total Niveau 0	185,45 m <sup>2</sup>	9,45 m <sup>2</sup>		35,90 m <sup>2</sup>	31,40 m <sup>2</sup>	67,25 m <sup>2</sup>	98,20 m <sup>2</sup>
Niveau 1	Totale	Technique	sous 1,80m	Non Cléée	Stationnement	Déductible	SDPC
Total Niveau 1	57,00 m <sup>2</sup>	9,45 m <sup>2</sup>		35,90 m <sup>2</sup>	31,40 m <sup>2</sup>	67,25 m <sup>2</sup>	57,00 m <sup>2</sup>
<b>Total Projet</b>	<b>223,35 m<sup>2</sup></b>	<b>9,45 m<sup>2</sup></b>		<b>35,90 m<sup>2</sup></b>	<b>31,40 m<sup>2</sup></b>	<b>67,25 m<sup>2</sup></b>	<b>155,10 m<sup>2</sup></b>

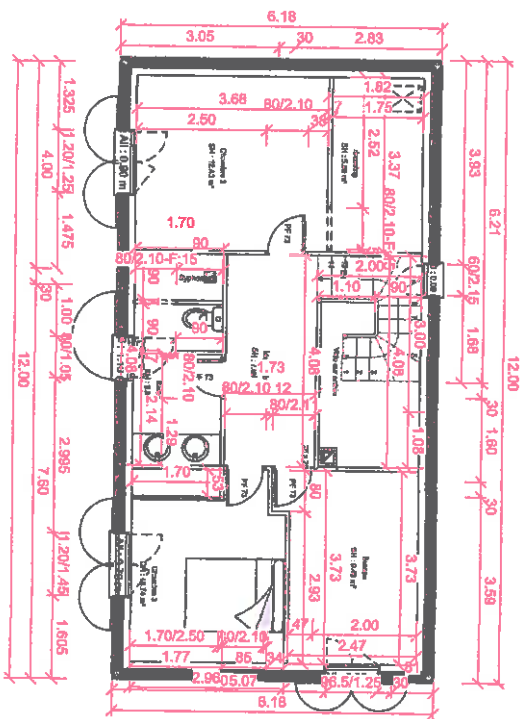
SHON RT 185.10 m<sup>2</sup>





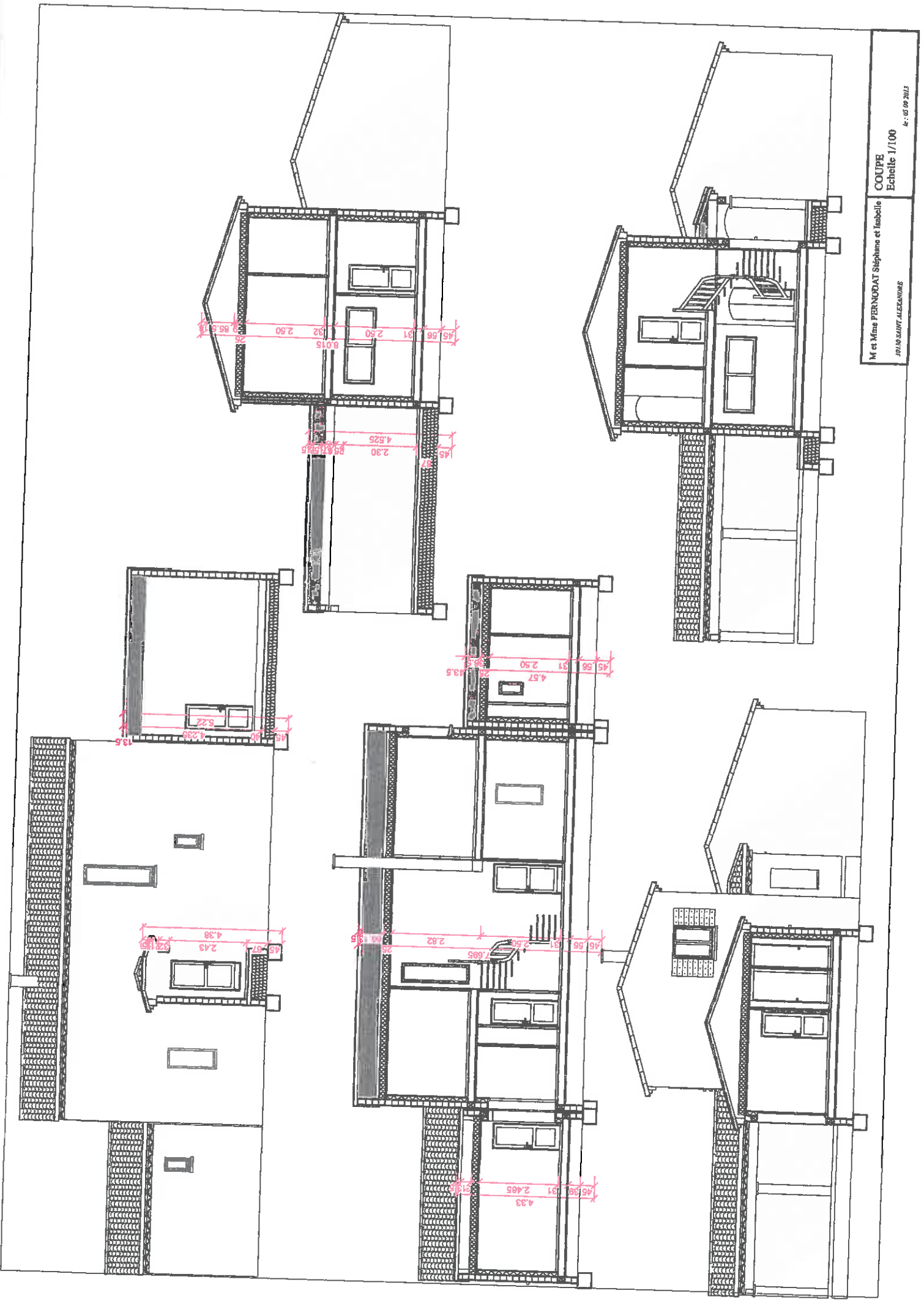
M et Mme PERNODAT Stéphanie et Isabelle  
 Plan RDC  
 Echelle 1/100  
 M. PERNODAT

04/30/2017 14:23:02

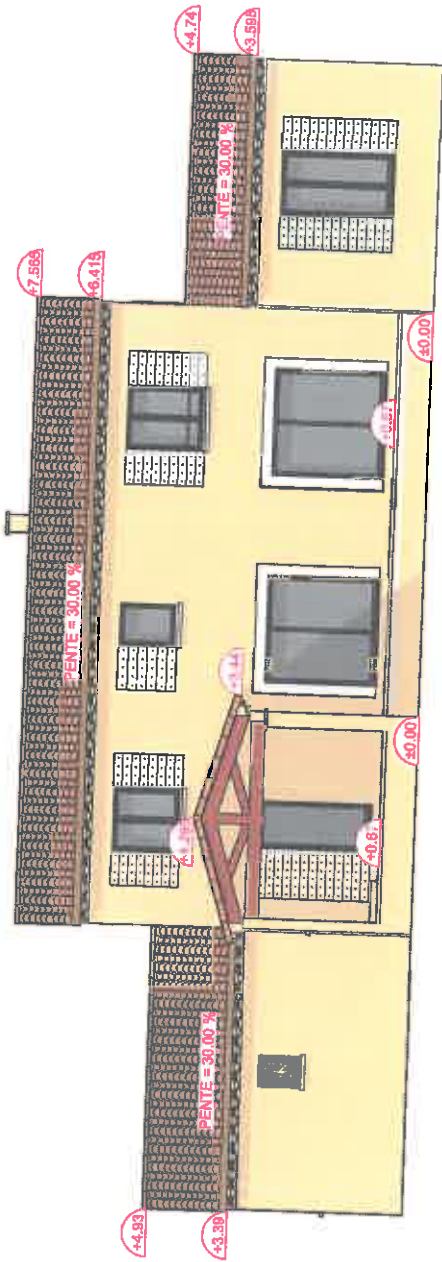


M et Mme PERNODAT Stéphane et Isabelle  
30130 SAINTE ALÉXANDRE

Plan étage  
Echelle 1/100  
N° 17 44 2117



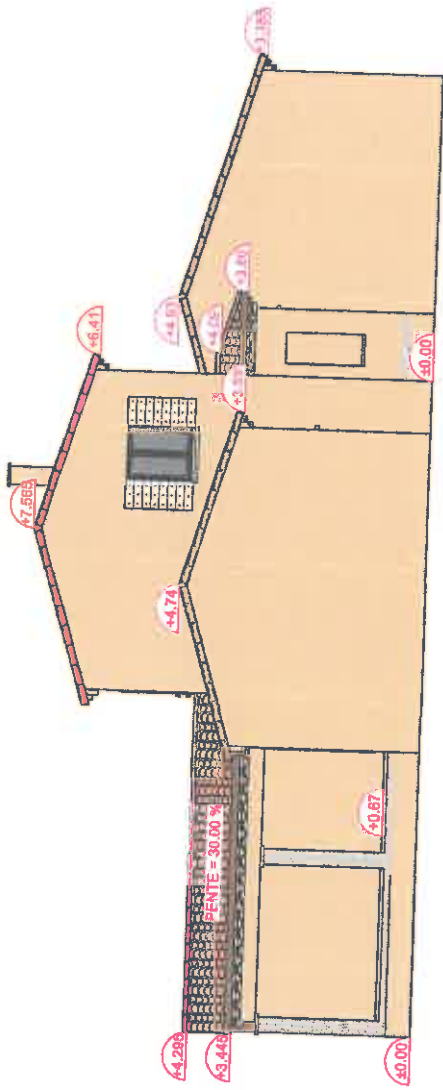




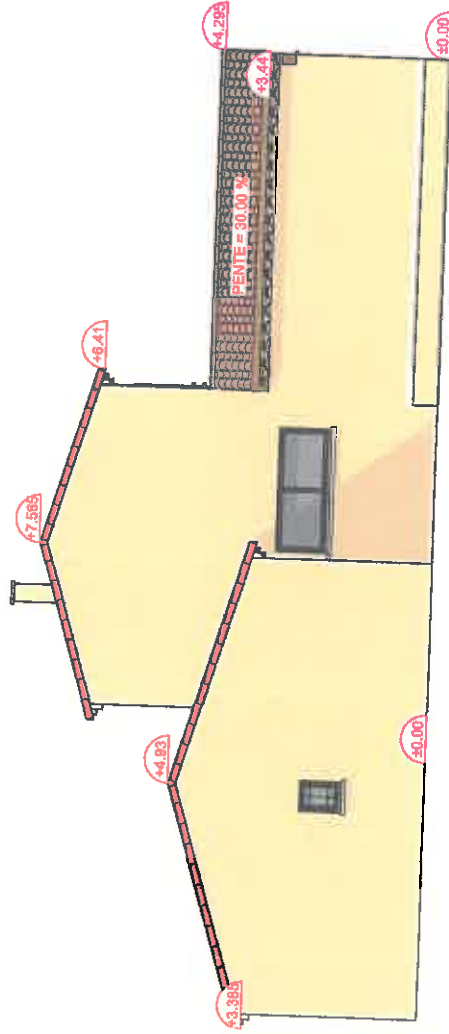
Façade Sud



Façade Nord



Façade Est



Façade Ouest