

Localisation des prises vues

Parcelles 850, 337 et 338

851

Département :
AUDE

Commune :
RENNES LES BAINS

Section : B
Feuille : 000 B 01

Échelle d'origine : 1/2500
Échelle d'édition : 1/2500

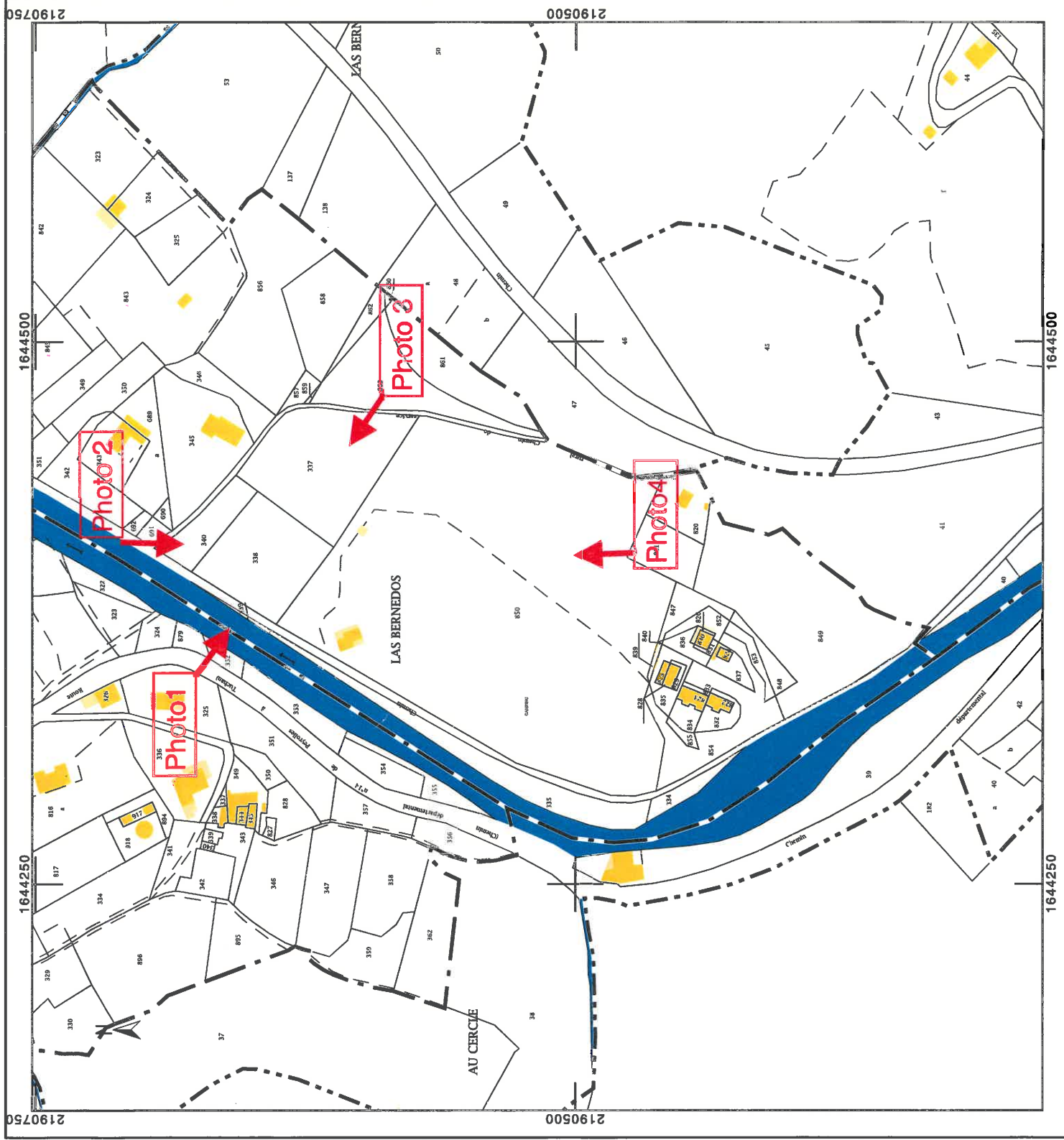
Date d'édition : 09/02/2015
(fuseau horaire de Paris)

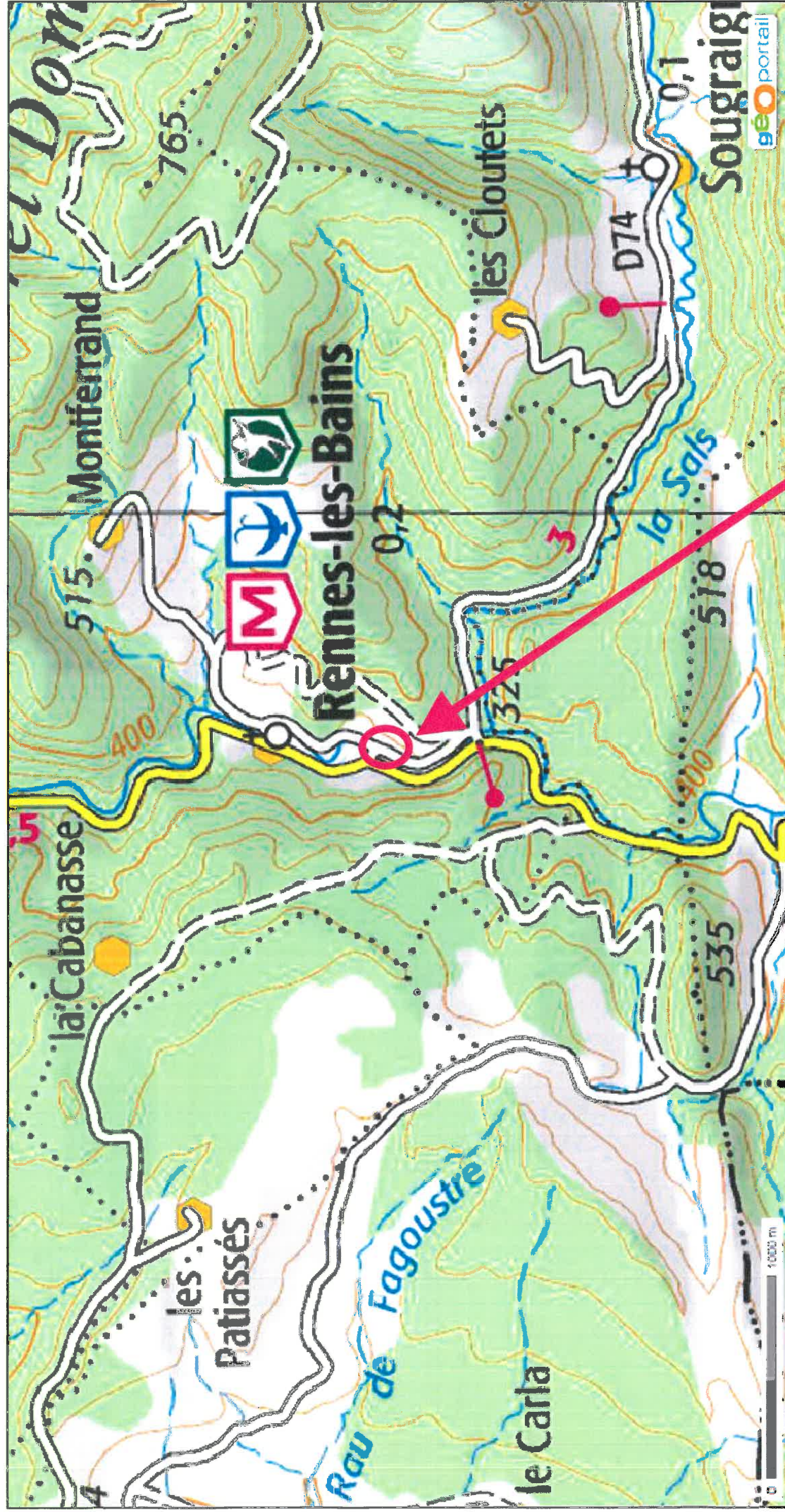
Coordonnées en projection : RGF93CC43

Le plan visualisé sur cet extrait est géré par le centre
des impôts foncier suivant :
CARCASSONNE
Cité administrative, Place gaston Jourdanne 11807
11807 CARCASSONNE CEDEX 9
tél. 04 68 77 44 53 -fax
cdif.carcassonne@dgif.finances.gouv.fr

Cet extrait de plan vous est délivré par :

cadastre.gouv.fr
©2014 Ministère des Finances et des Comptes
publics





TERRAIN



© IGN 2015 - www.geoportail.gouv.fr/mentions-legales

Longitude : 2° 19' 07.2" E

Latitude : 42° 54' 46.3" N

échelle 1:1700

Projet sur 3 parcelles

Camping existant



Photo 1: vers Sud Est de Jan. 2010



Photo 2: vers Sud du 8/02/15

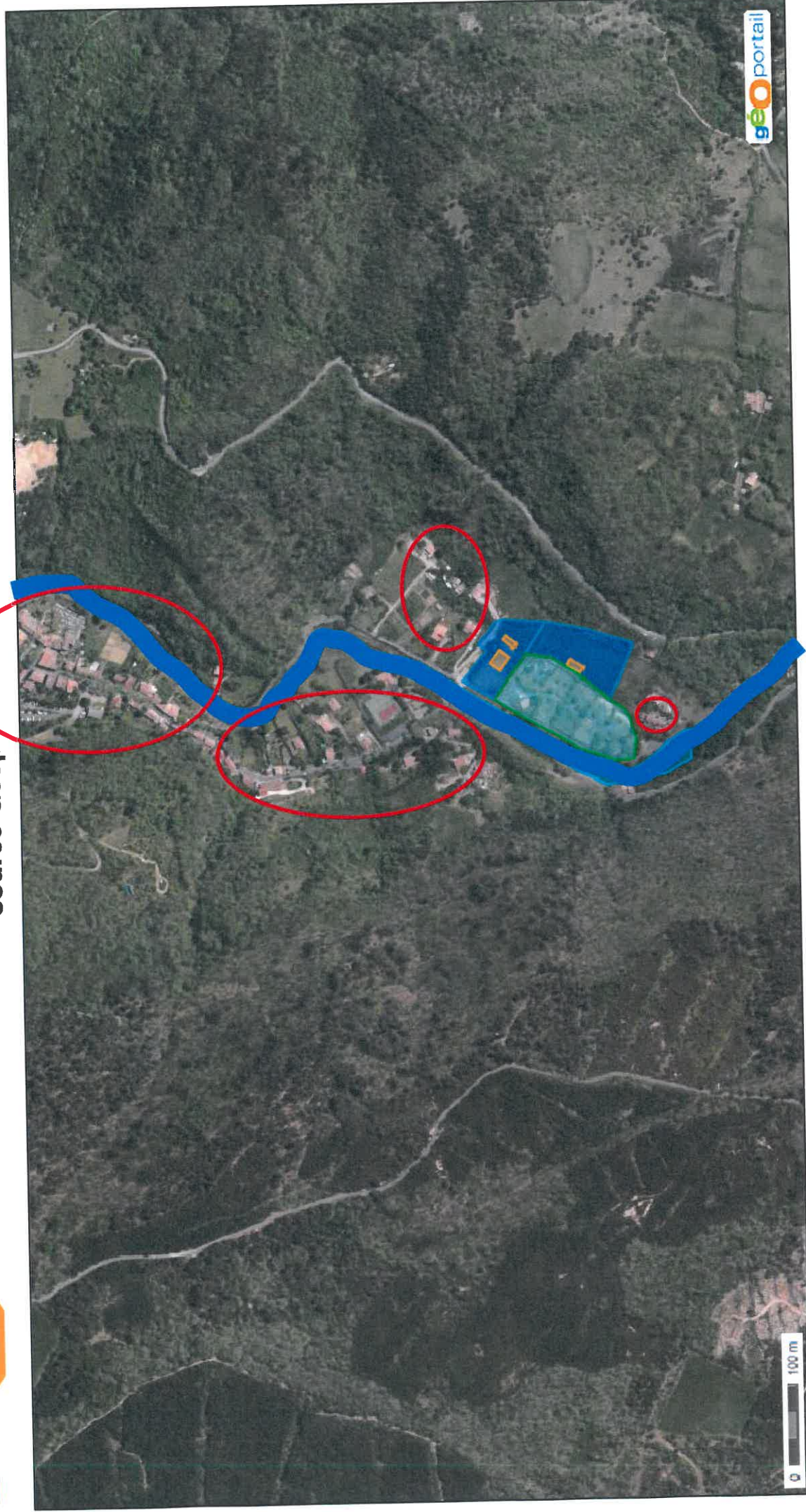


Photo 3 vers Nord Ouest du 08/02/15



Photo 4 vers Nord du 08/02/15

PLAN DES ABORDS DU PROJET
source Géoportail du 9/02/15



échelle 1:6800 **■** cours d'eau: « La Sals »

○ habitations

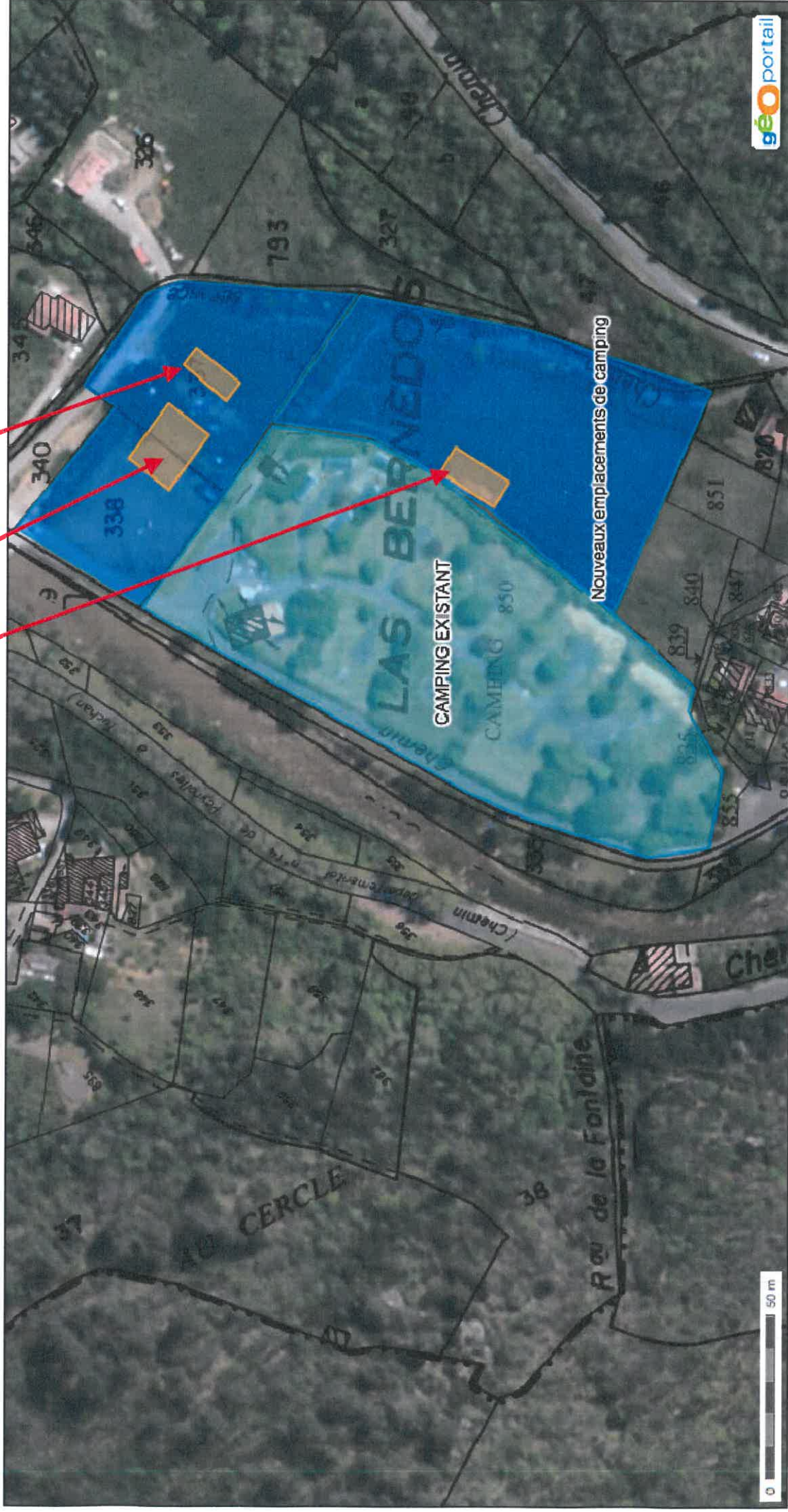
Le reste des abords sont des forêts

Bâtiment snack

Nouvelle construction

Piscine

Bloc sanitaire



échelle 1:1700