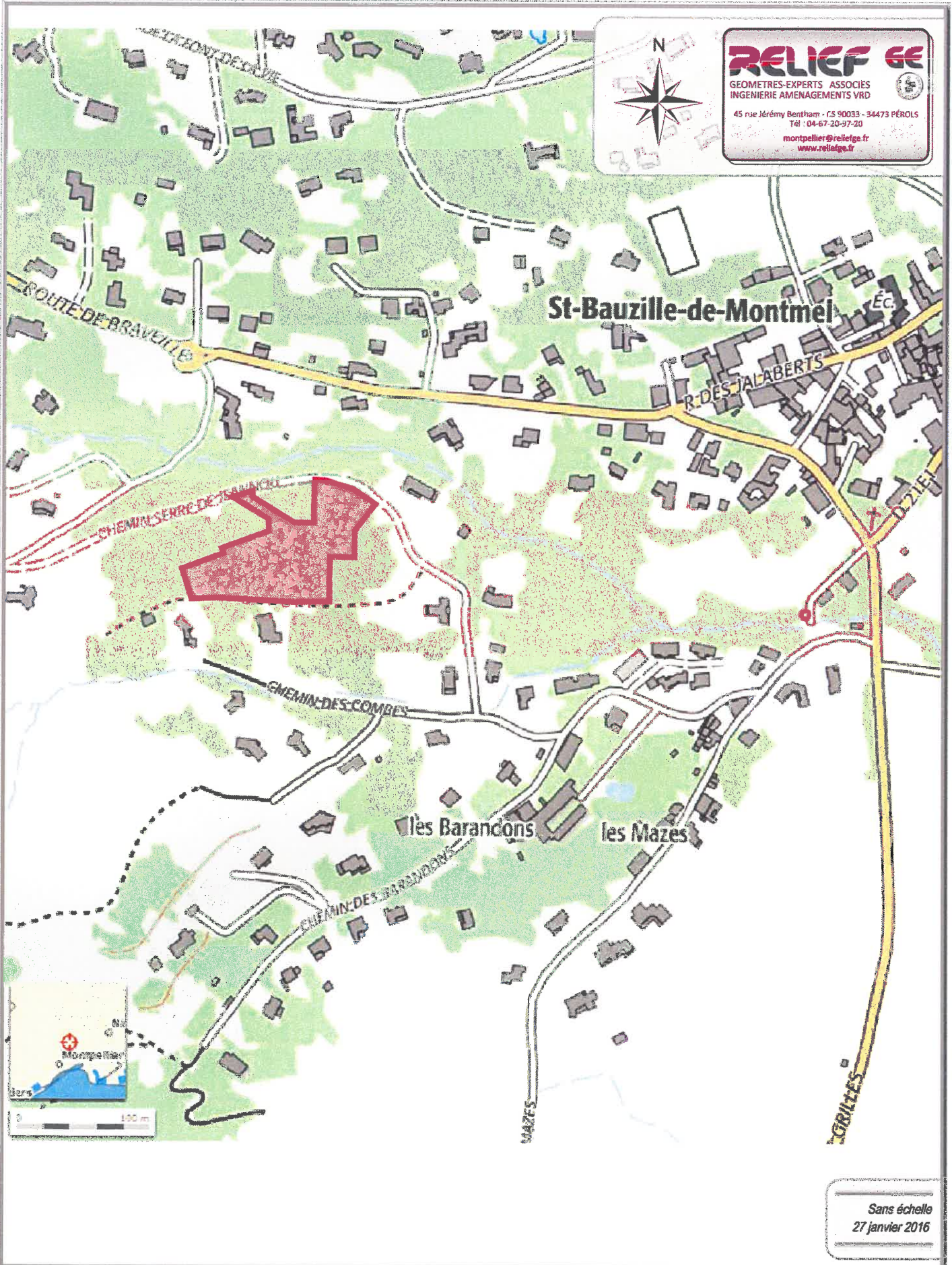


# PLAN DE SITUATION

>>>> Phase : AVP >>>> Indice : A >>>> Dossier : 14239m.02 >>>> Format : A4  
>>>> n° plan : [02]

Commune de ST BAUZILLE DE MONTMEL  
Aménagements VRD - Parcelle "C1934"  
Lieu-dit "Serre et Combe de Jeannou"



**RELIEF GE**  
GEOMETRES-EXPERTS ASSOCIES  
INGENIERIE AMENAGEMENTS VRD

45 rue Jérémy Bentham - CS 90033 - 34473 PÉROLS  
Tél : 04-67-20-97-20  
montpellier@reliefge.fr  
www.reliefge.fr

Sans échelle  
27 janvier 2016

# PLAN PARCELLAIRE - 7 lots

Phase : AVP    Dossier : 1423/m-02    Format : A3    n° plan : 01

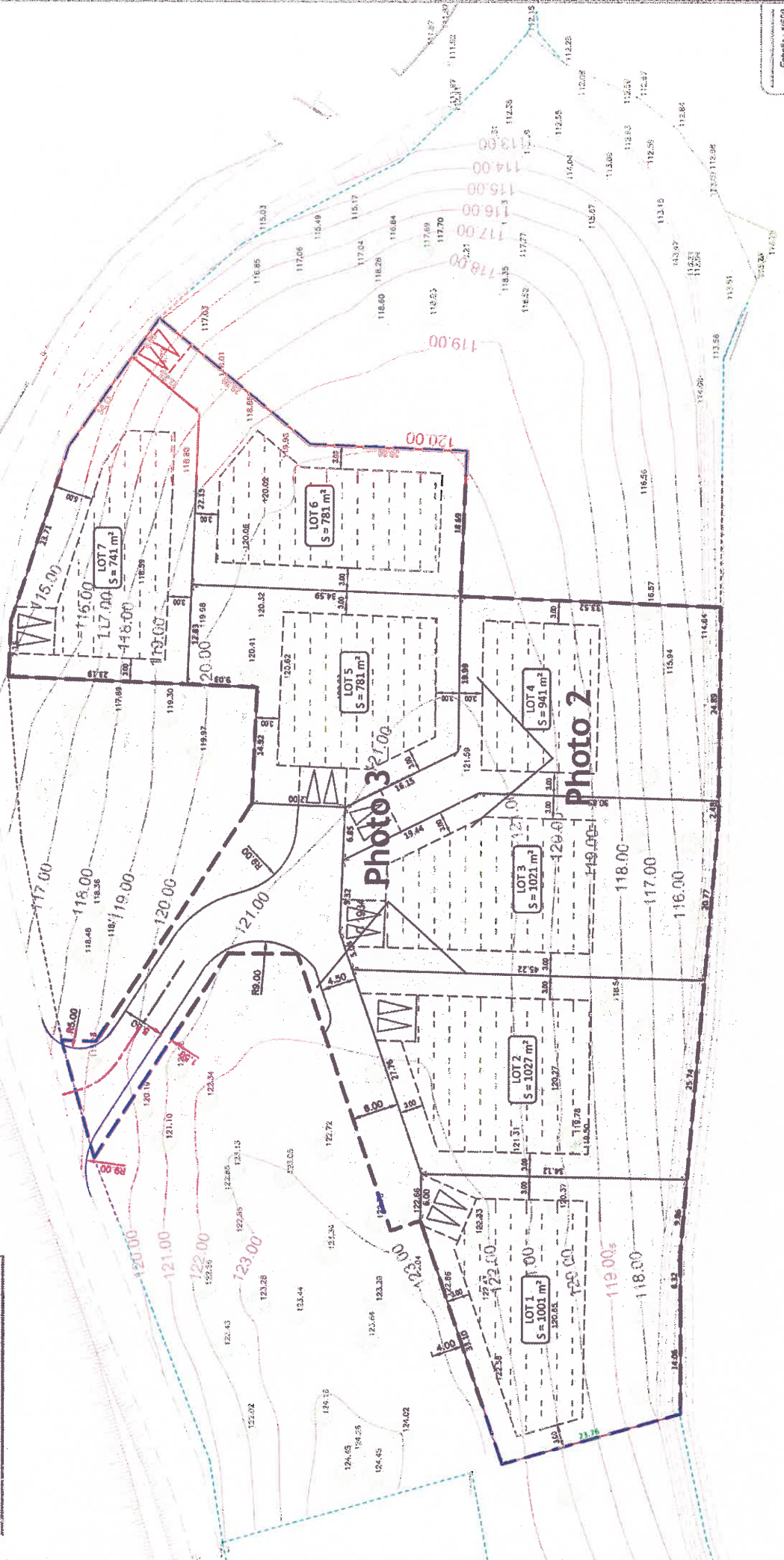


Commune de ST BAUZILLE DE MONTMEL  
Permis d'aménager - Lotissement "C 1934"  
Lieu-dit "Serre et Combe de Jeannou"

- Légende parcelaire**
- Limite du lotissement
  - Limite de lot
  - Zone de constructibilité
  - Emplacement des stationnements privatifs

Photo 1

**RELIEF 66**  
GEOMETRES-ASPERIS ASSOCIES  
INGENIERE AMENAGEMENTS URBAINS  
42 rue de la Vierge - 33500 - 34277 FRENCH  
Tél : 06 47 26 97 30  
www.relief66.fr



Echelle : 1/8500  
25 janvier 2016

PHOTO 1

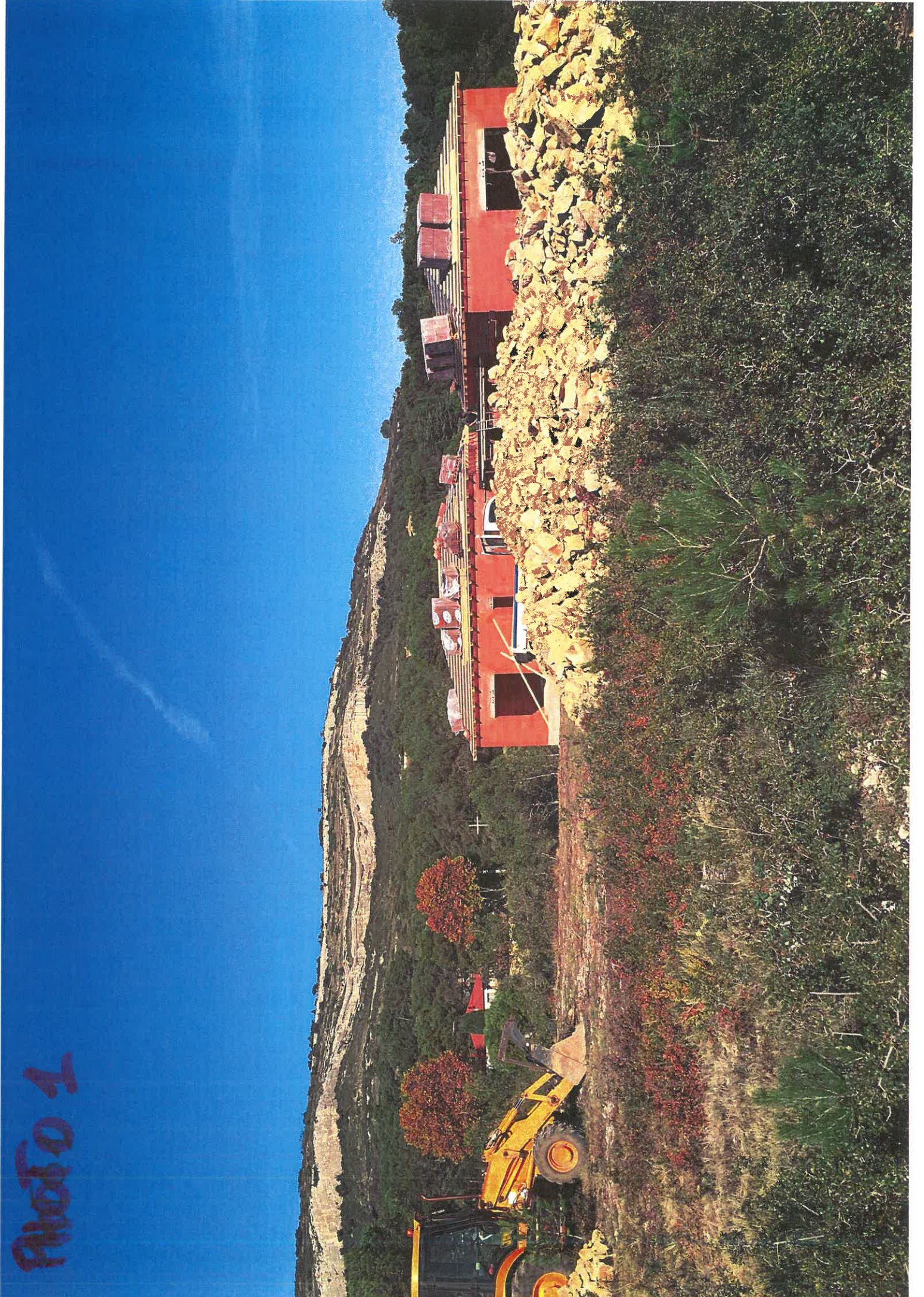


Photo 2

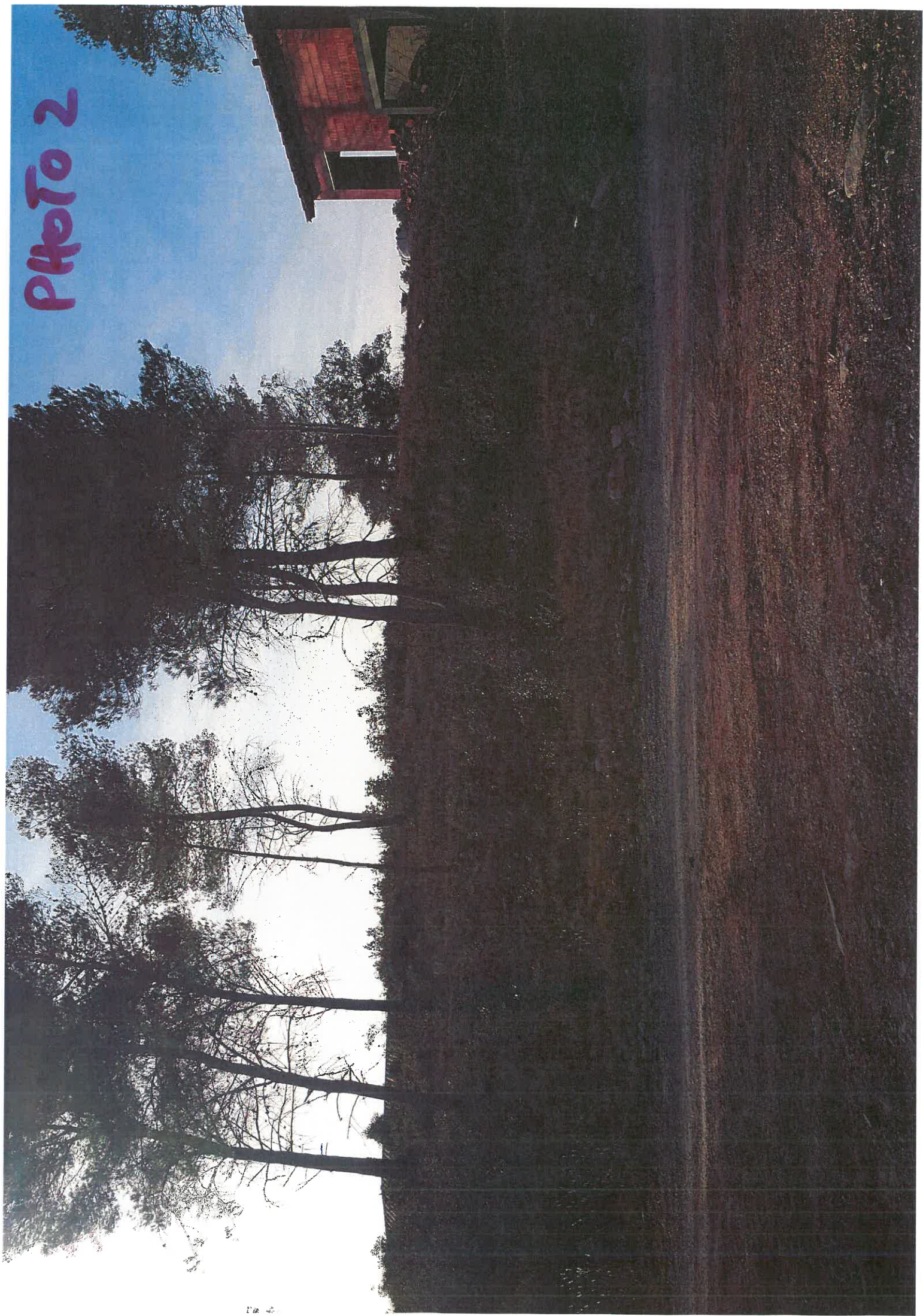


PHOTO 3





