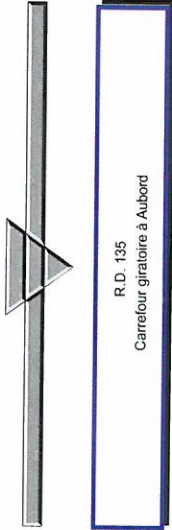




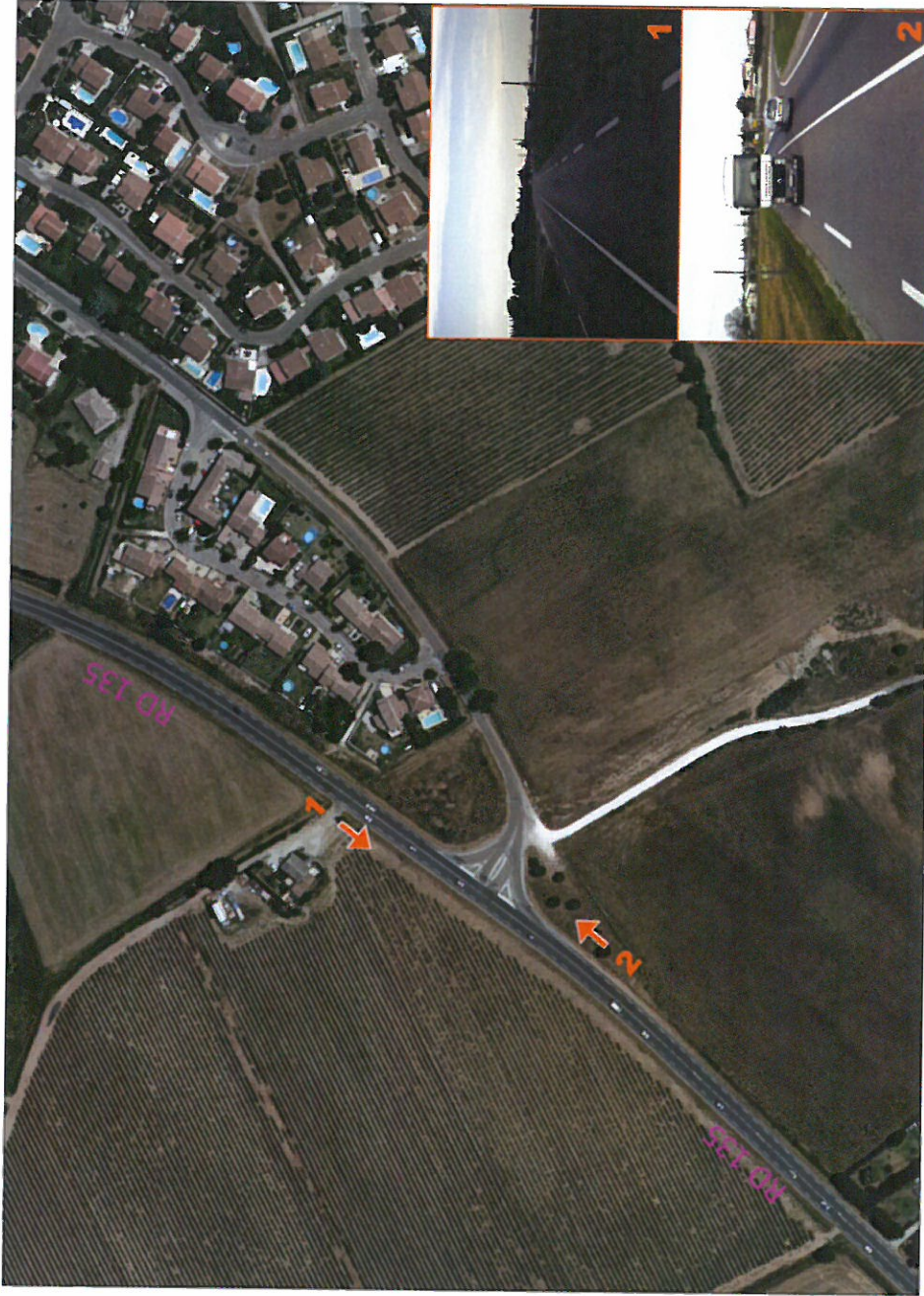
CONSEIL GENERAL DU GARD

Direction Générale Adjointe des Déplacements des Infrastructures et du Foncier  
Service Programmation et Réalisation d'ouvrages

Hôtel du Département  
3 rue guillemette  
30044 Nîmes Cédex 9



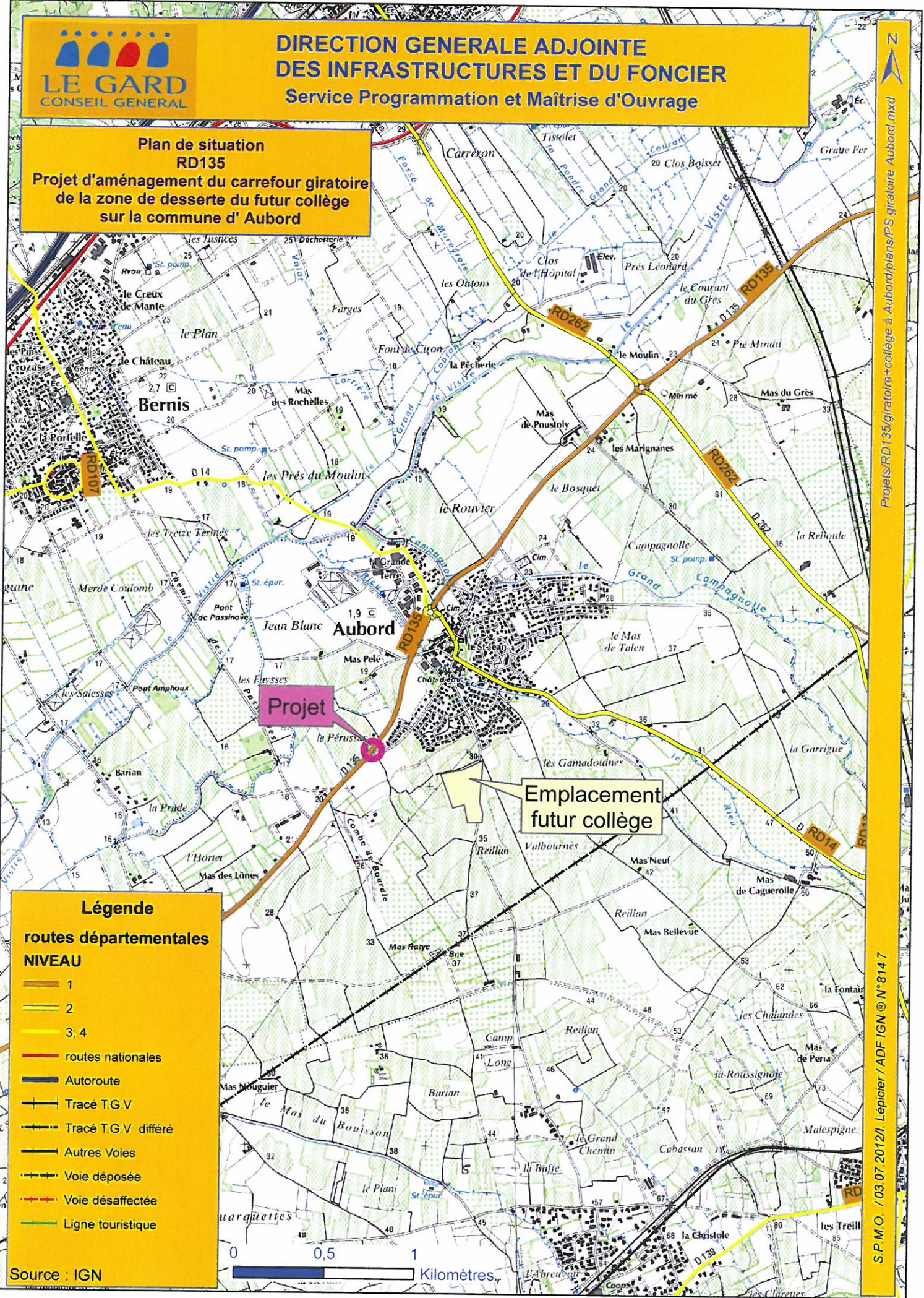
Photos de l'état existant



Echelle: 1/1500

Établi par : I. Lépicier, à Nîmes, le 05/07/2012  
C:\SDPMD\Ossiers\3-PRGUE\TS\RD\_135\giratoire+collège\_3\_Aubord\Photomontage\Photomontage\_RD135.dwg

**Plan de situation  
RD135**  
Projet d'aménagement du carrefour giratoire  
de la zone de desserte du futur collège  
sur la commune d' Aubord



Projets RD135/giratoire+collège à Aubord/plans/PS giratoire Aubord.mxd

S.P.M.O. / 03.07.2012/L. Lépiatier / ADF IGN © N°8147

**Légende**

routes départementales

**NIVEAU**

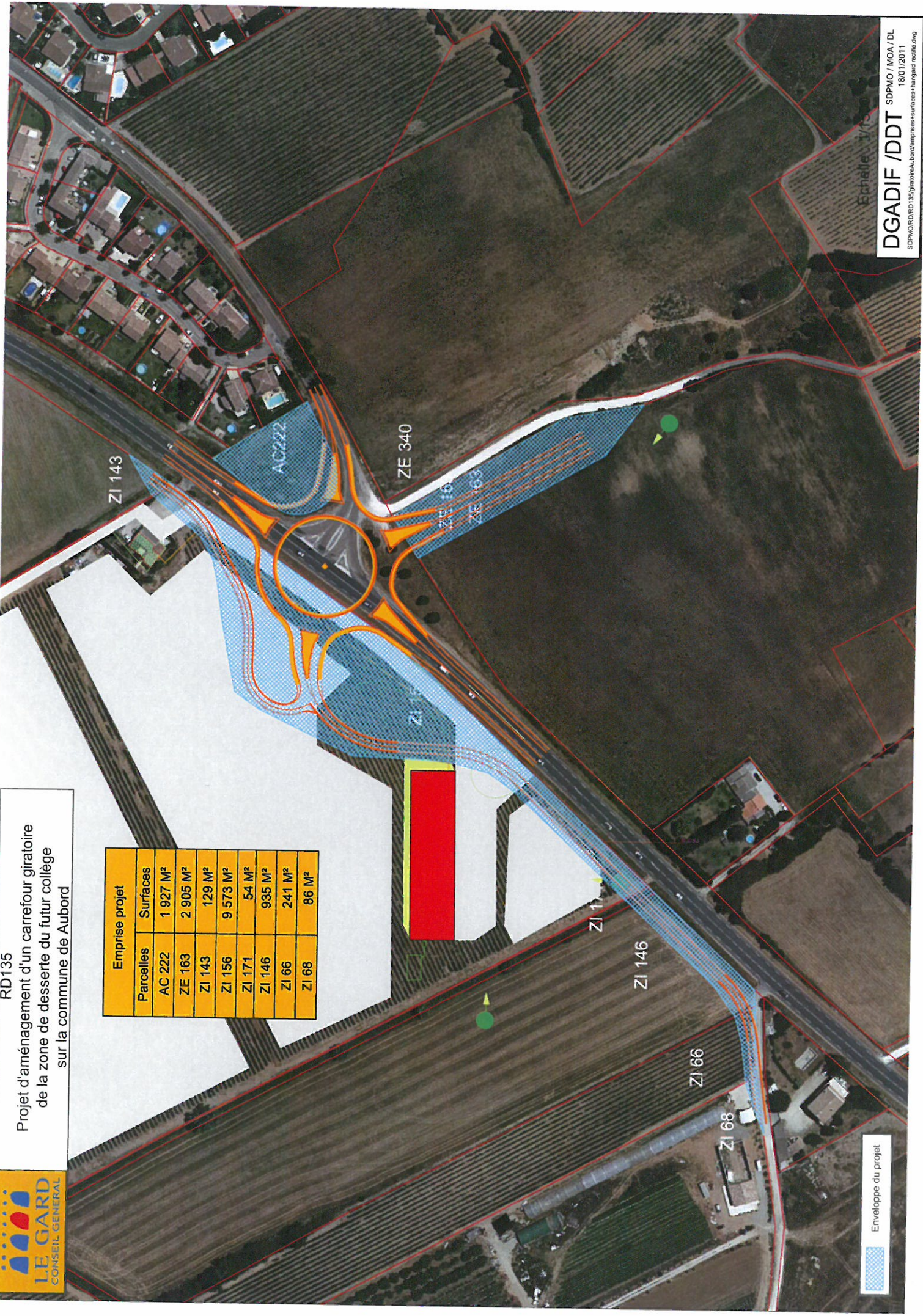
- 1
- 2
- 3; 4
- routes nationales
- Autoroute
- Tracé T.G.V
- Tracé T.G.V différé
- Autres Voies
- Voie déposée
- Voie désaffectée
- Ligne touristique

Source : IGN



RD135  
 Projet d'aménagement d'un carrefour giratoire  
 de la zone de desserte du futur collège  
 sur la commune de Aubord

Emprise projet	
Parcelles	Surfaces
AC 222	1 927 M <sup>2</sup>
ZE 163	2 905 M <sup>2</sup>
ZI 143	129 M <sup>2</sup>
ZI 156	9 573 M <sup>2</sup>
ZI 171	54 M <sup>2</sup>
ZI 146	935 M <sup>2</sup>
ZI 66	241 M <sup>2</sup>
ZI 68	86 M <sup>2</sup>



Enveloppe du projet