

Plan de situation
RD16-RD241 aux Fumades

Giratoire à créer

Légende

limites de communes
routes départementales
NIVEAU




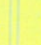



- 1
- 2
- 3, 4
- routes nationales
- Tracé T.G.V
- Tracé T.G.V différé
- Autres Voies
- Voie déposée
- Voie désaffectée
- Ligne touristique

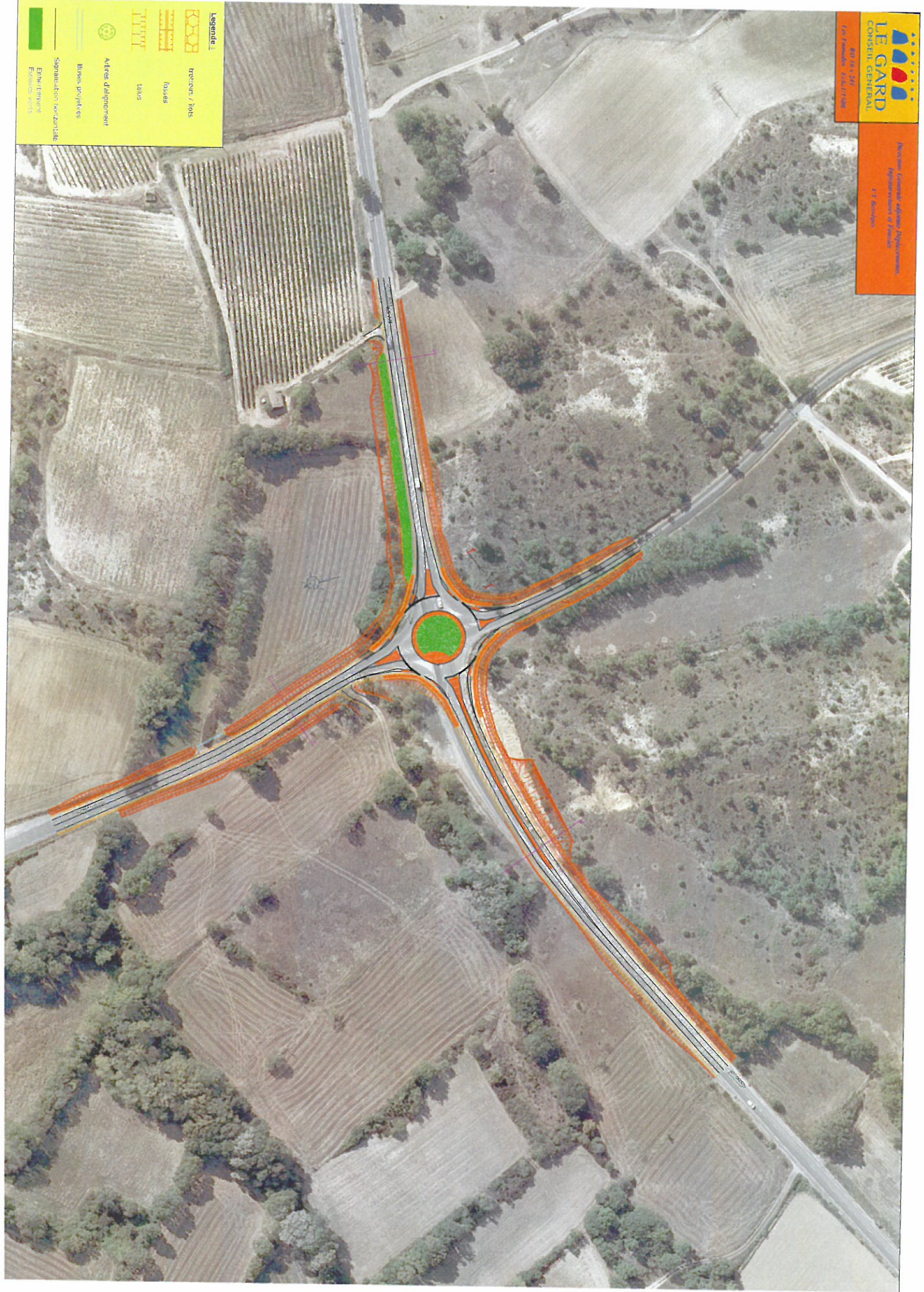
0 0,5 1
Km

Projet RD16-RD241 giratoire plans P S RD16-RD241 mxd

S.P.M.O. - MOA1 / 30.07.2012 / LEPICIER / ADF / IGN ©N9312

Legende :

-  trottoir / bords
-  fossés
-  talus
-  Adresse d'alignement
-  Bus stop projectés
-  Signalisation horizontale
-  Epi-plantés
-  Fossés vifs





CONSEIL GENERAL DU GARD
 Direction Générale Adjointe des Infrastructures des Infrastructures et du Financier
 Services Programmation et Matières et Ouvrages
 Hôtel de Département
 30044 Nîmes Cedex 9



R.D. 16 - R.D. 241
 Aménagement d'un giratoire aux Fumades

Photomontage de l'état existant

Elaboré par : L. Lejeune, à NIMES, le 30/07/2012
 PROJET/2012/026 - 82741 - giratoire - Photomontage - R016 - R0241.DWG

Echelle : 1/1000

