

Sujet: Pièces complémentaires N° dossier F09112P0148

De : "> julien gandolphe (par Internet)" <julien.gandolphe@live.fr>

Date : Fri, 14 Dec 2012 14:30:36 +0100

Pour : <eicasparcas.dreal-langrouis@developpement-durable.gouv.fr>

Bonjour,

Veillez trouver ci joint les pièces complémentaires pour compléter le dossier.

Les 3 pages modifiées du dossier cerfa 14734 + Deux cartes IGN de la commune de Corconne pris sur le geoportail.

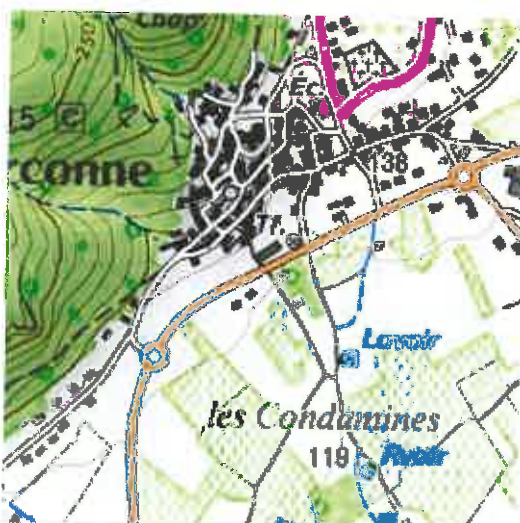
Cordialement

Julien gandolphe

Photo IGN .25.jpg



Photo IGN 2.jpg



Compléments étude cas par cas.pdf

Content-Type: application/pdf

Content-Encoding: base64

Photo IGN .25.jpg

Photo IGN .25.jpg

Content-Type: image/pjpeg

Content-Encoding: base64

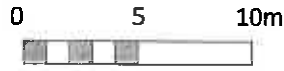
Google

Pour restituer le niveau de détail visible à l'écran, cliquez sur le lien Imprimer à côté de la carte.

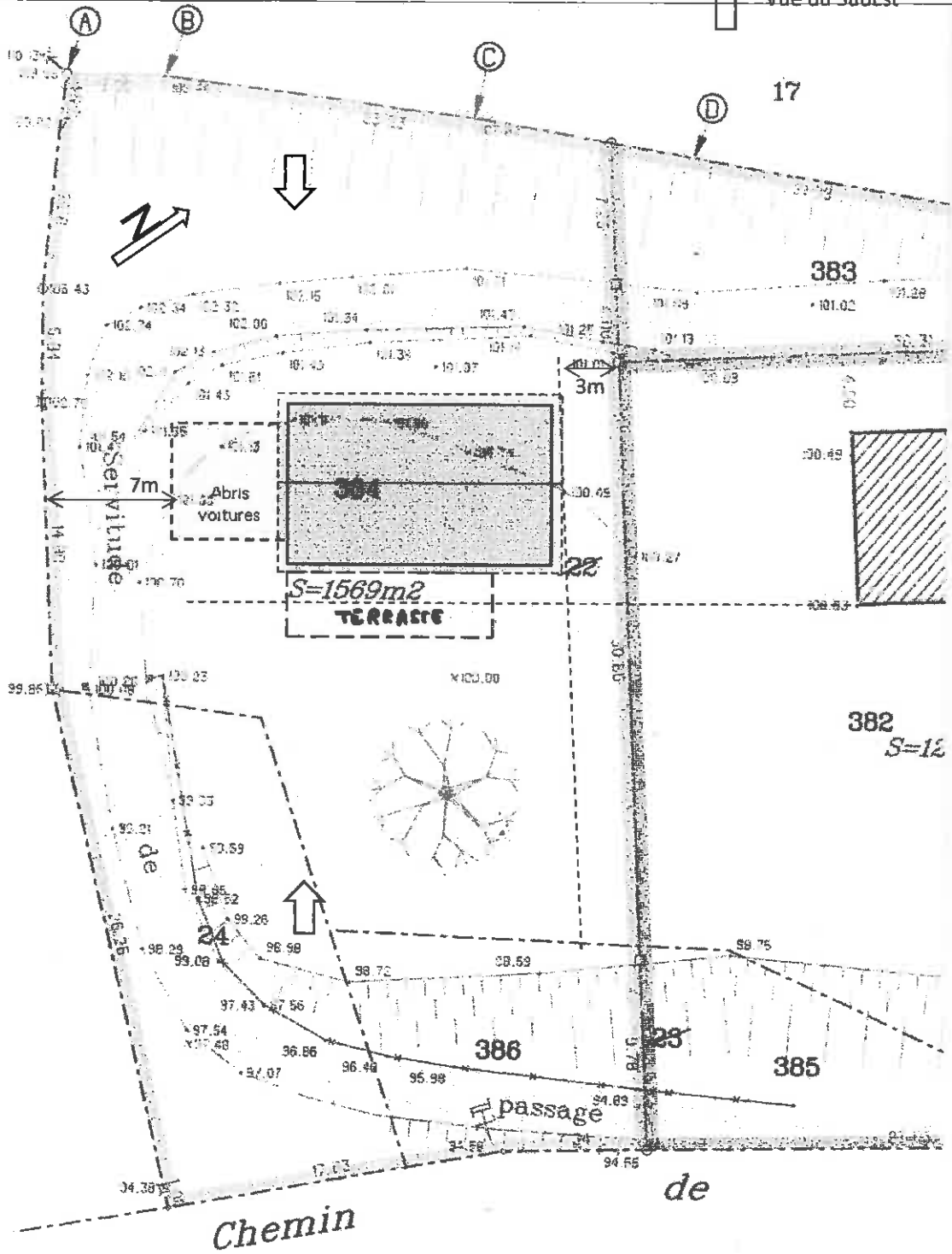


- Délimitation du terrain

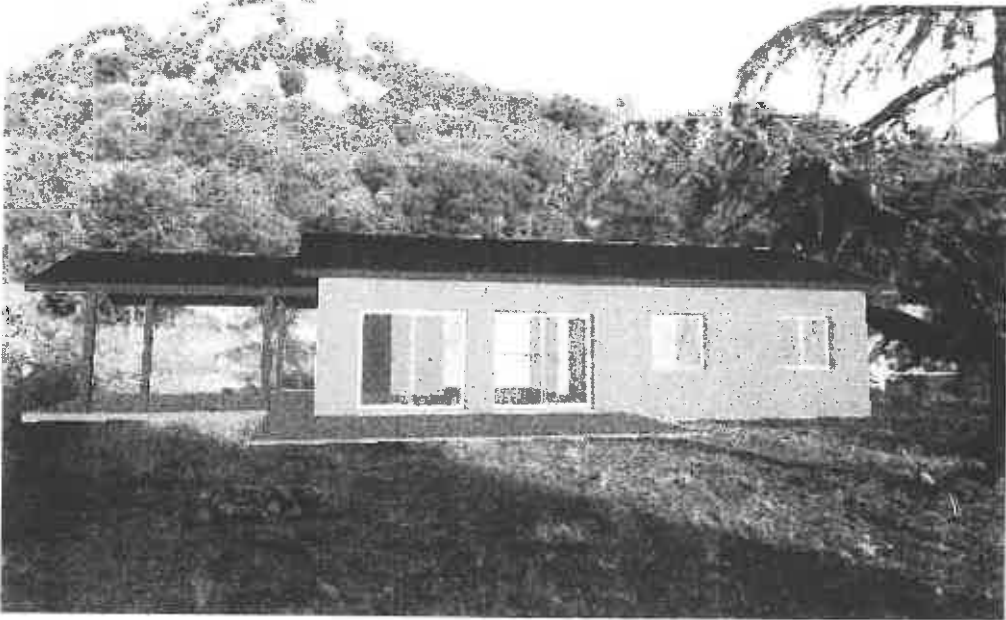
Situation 1:250



↓ Vue du NordOuest
↑ Vue du SudEst



Vue du SudEst



Vue du NordOuest

