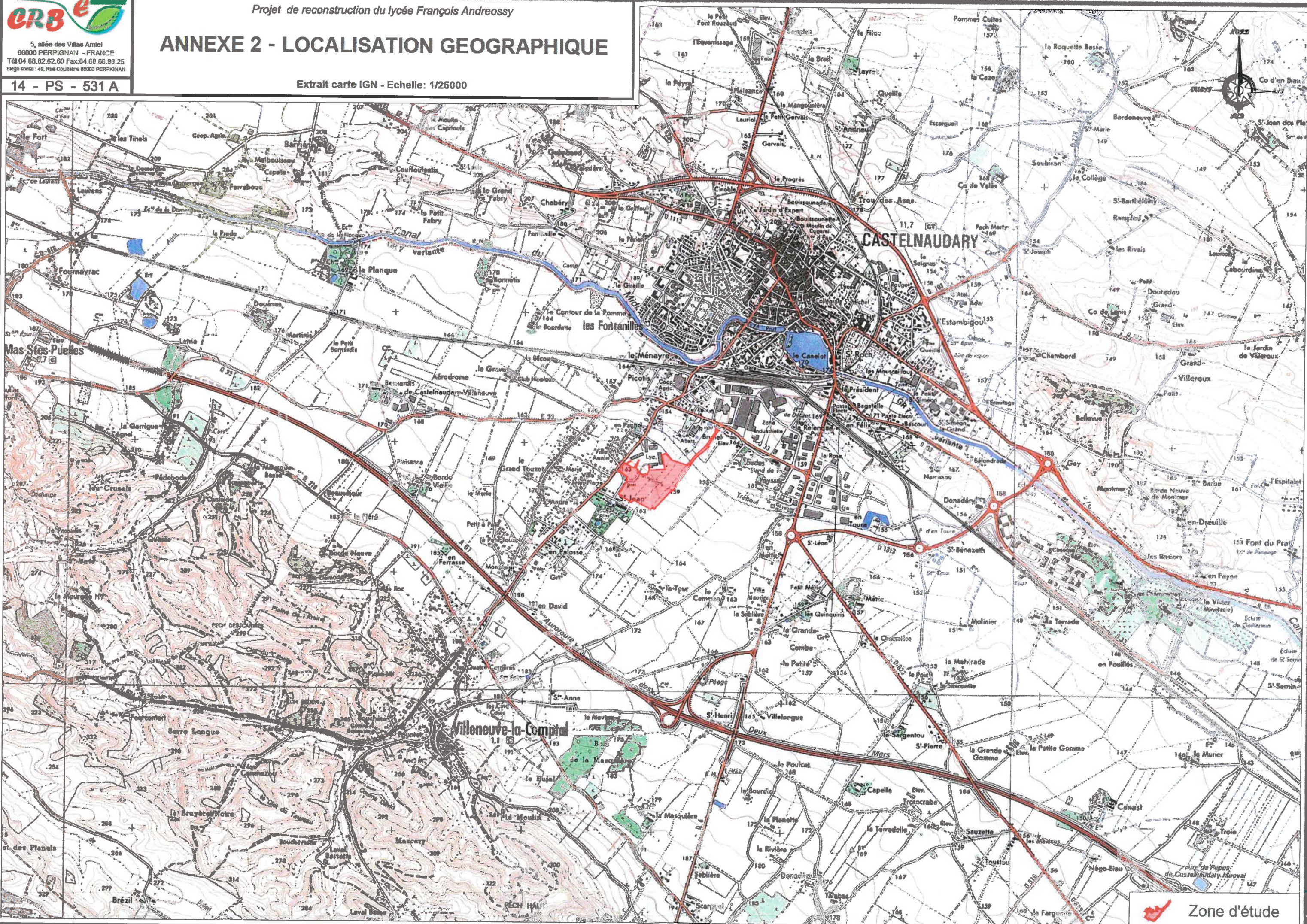




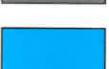


ANNEXE 2 - LOCALISATION GEOGRAPHIQUE

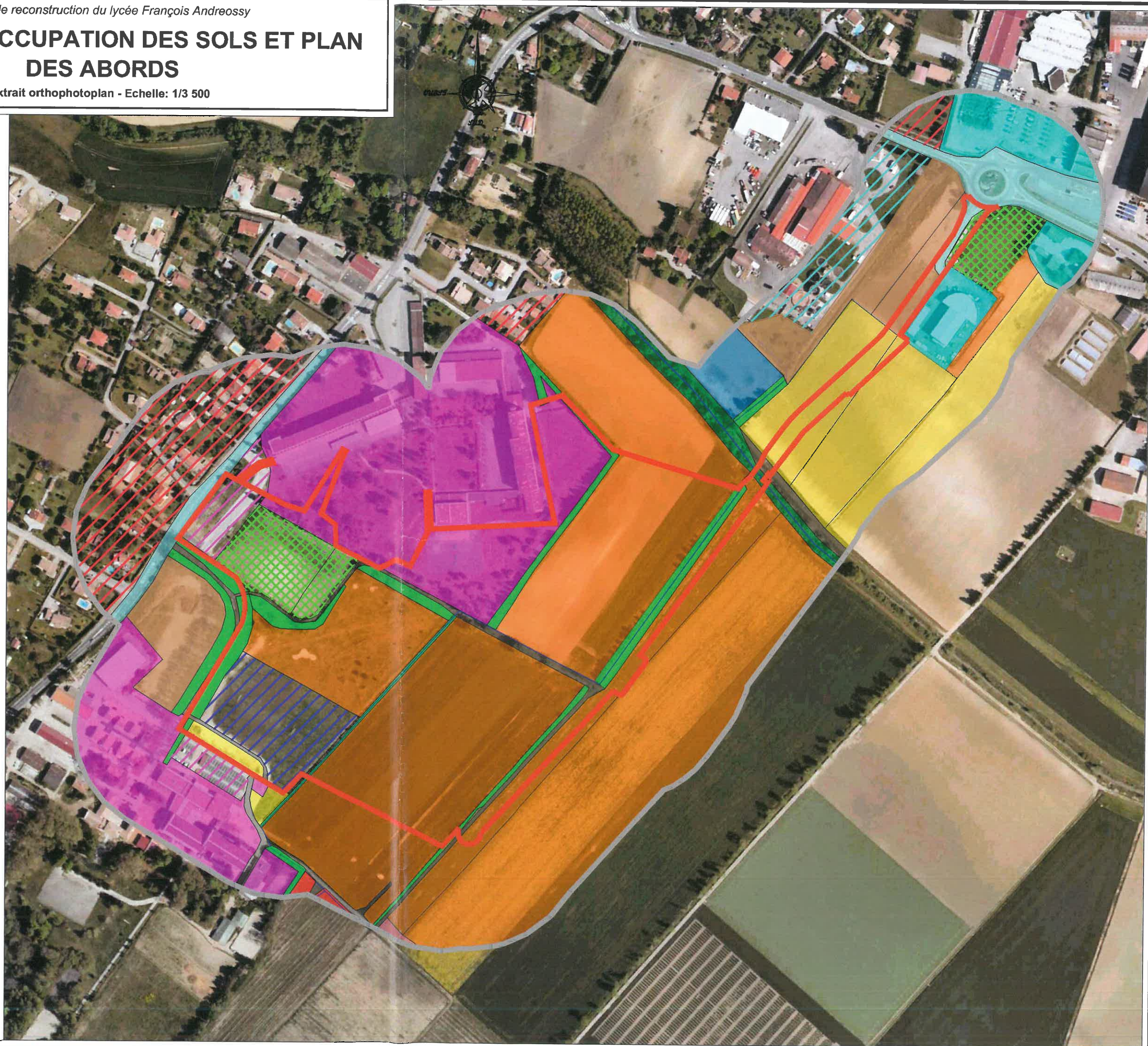


ANNEXE 5 - OCCUPATION DES SOLS ET PLAN DES ABORDS

Extrait orthophotoplan - Echelle: 1/3 500

Légende

-  Zone d'étude
-  Zone tampon (100 m)
-  Résidentiel
-  Commercial
-  Complexe lycéen
-  Stade de rugby
-  Station d'épuration
-  Parking
-  Route
-  Chemin
-  Champs
-  Culture de tournesols
-  Pâturage
-  Verger
-  Friche
-  Jachère
-  Parc
-  Alignement arboré
-  Ripisylve (Tréboul)
-  Fossé



ANNEXE 4 - LOCALISATION DES PRISES DE VUE

Extrait orthophotoplan - Echelle: 1/3 500

14 - PS - 531 A

Légende

Zone d'étude

Localisation et orientation de la prise de vue



ANNEXE 3 - REPORTAGE PHOTOGRAPHIQUE

Les photographies suivantes sont issues de reportages photographiques réalisés le 16/09/2014, le 13/10/2014 et le 24/10/2014.



Photographie 1 : Vue de la zone accueillant l'accès



Photographie 2 : Vue de la ripisylve du Tréboul au droit de l'ouvrage prévu



Photographie 3 : Vue de la parcelle d'implantation



Photographie 4



Photographie 5



Photographie 6 : Vue vers la parcelle d'implantation du lycée



Photographie 7 : vue du terrain sportif



Photographie 8



Photographie 9



Photographie 10 : Vue vers le Lycée



Photographie 11 : Vue de l'emplacement de la future voie d'accès depuis le giratoire « ARTERRIS »



Photographie 12 : Vue en direction du giratoire « ARTERRIS »



Photographie 13 : Vue en direction du giratoire « ARTERRIS » depuis le Tréboul dans l'axe de la future voie d'accès