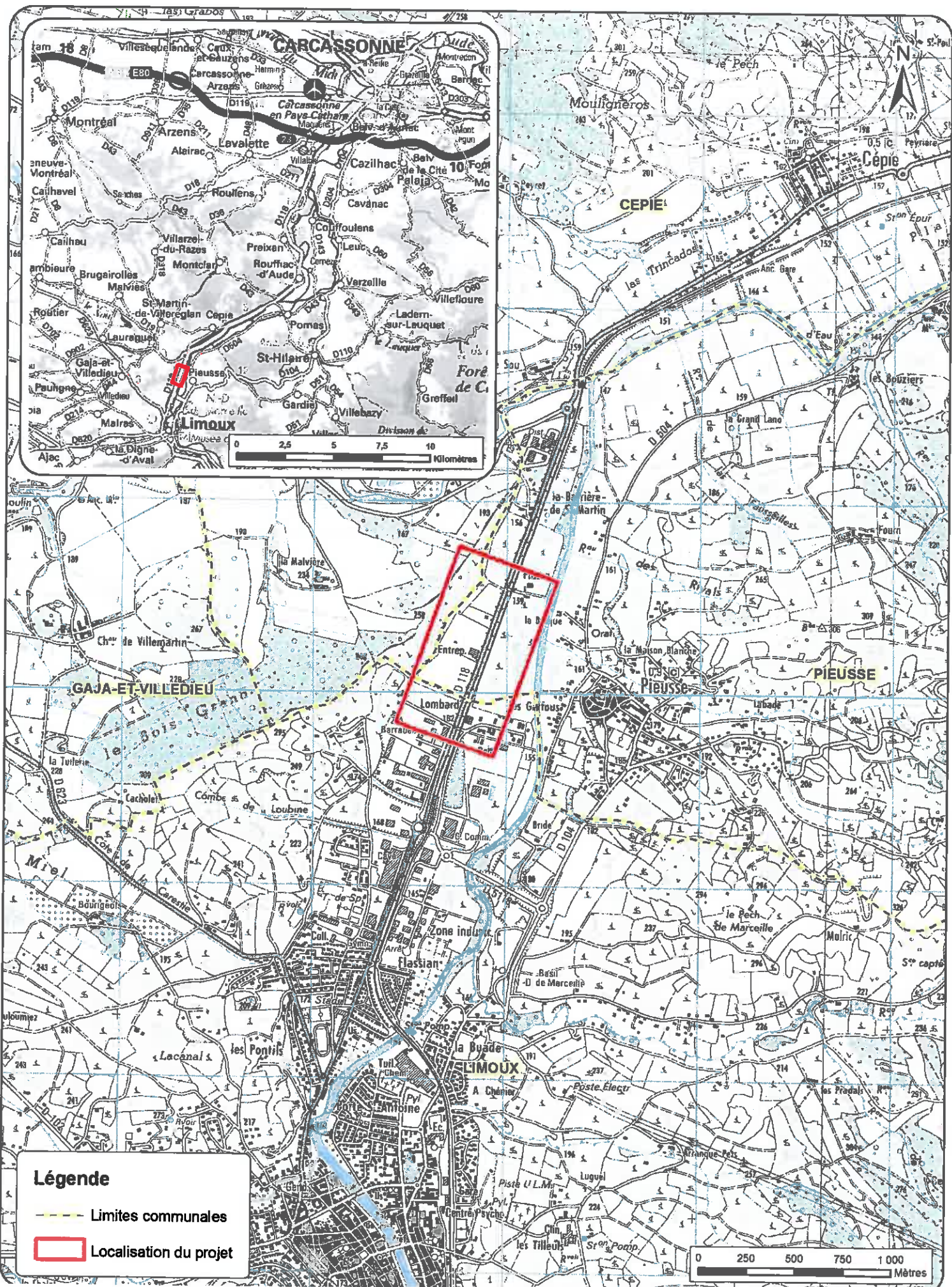
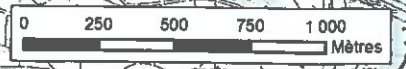


PLAN DE SITUATION

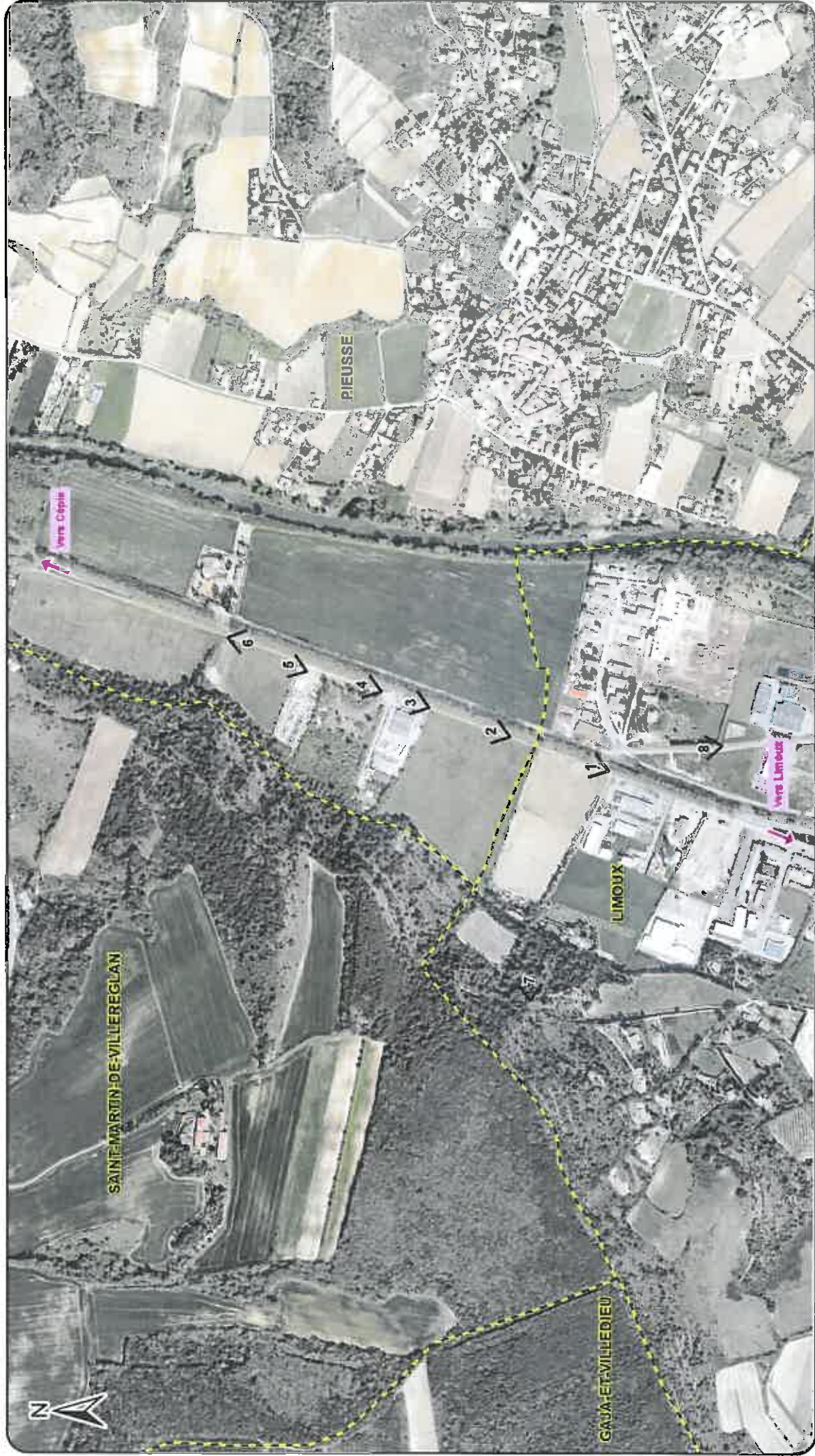


Légende

- Limites communales
- ▭ Localisation du projet



LOCALISATION DES PRISES DE VUES



Légende

--- Limites communales



Numéro de la photographie et cône de prise de vue



PLANCHE PHOTOGRAPHIQUE – Voie de desserte d'intérêt communautaire sur Pieusse et Limoux
(Photos prises le 17/10/2012)

LOCALISATION DU PROJET DANS L'ENVIRONNEMENT PROCHE



- Photo n°1 : Vue sur le chemin existant en bordure de la RD118 en direction de Pieusse et Cépie
(Projet : Localisation du départ de la nouvelle voie de desserte)



- Photo n°4 : Vue sur le chemin existant en bordure de la RD118 en direction de Cépie
(Projet : Localisation du futur tracé de la nouvelle voie de desserte)



- Photo n°2 : Vue sur le chemin existant en bordure de la RD118 en direction de Cépie
(Projet : Localisation du futur tracé de la nouvelle voie de desserte)



- Photo n°5 : Vue sur les travaux en cours du PRAE Charles Cros
(Projet : Localisation du futur tracé de la nouvelle voie de desserte, à gauche des travaux)



- Photo n°3 : Vue sur le chemin existant en bordure de la RD118 en direction de Cépie
(Projet : Localisation du futur tracé de la nouvelle voie de desserte)



- Photo n°6 : Vue sur les travaux en cours du PRAE Charles Cros
(Projet : Localisation du futur tracé de la nouvelle voie de desserte, à droite des travaux)

LOCALISATION DU PROJET DANS LE PAYSAGE LOINTAIN

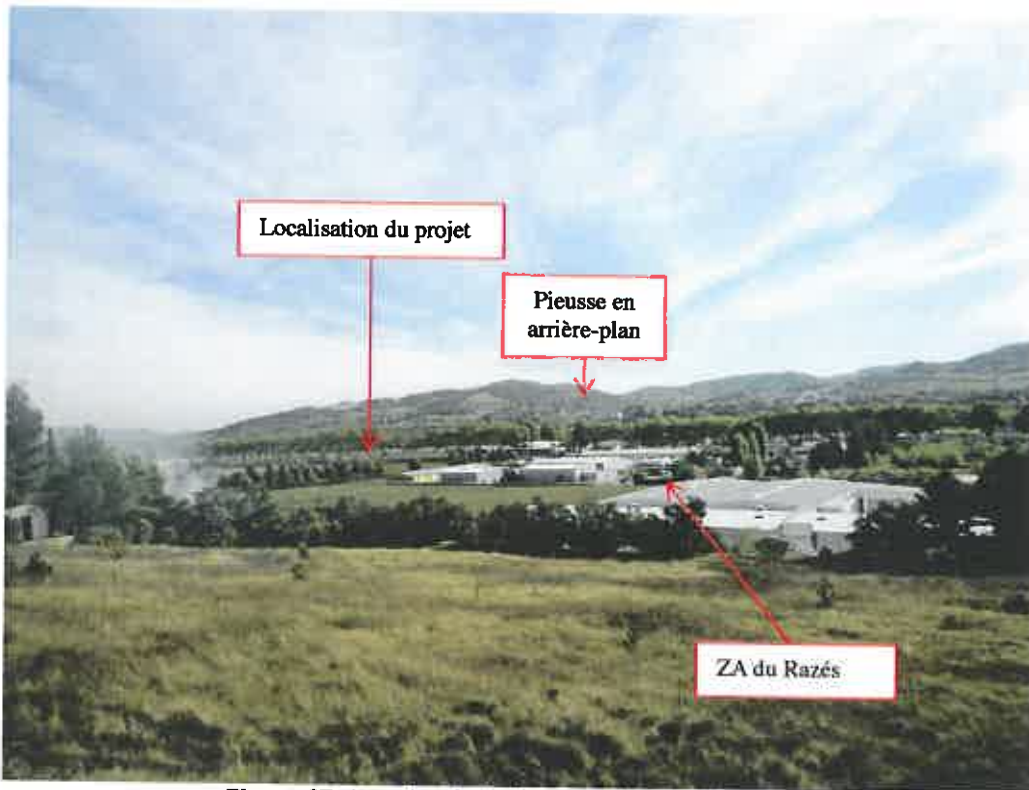


Photo n°7 : Vue depuis les hauteurs de la ZA du Razés

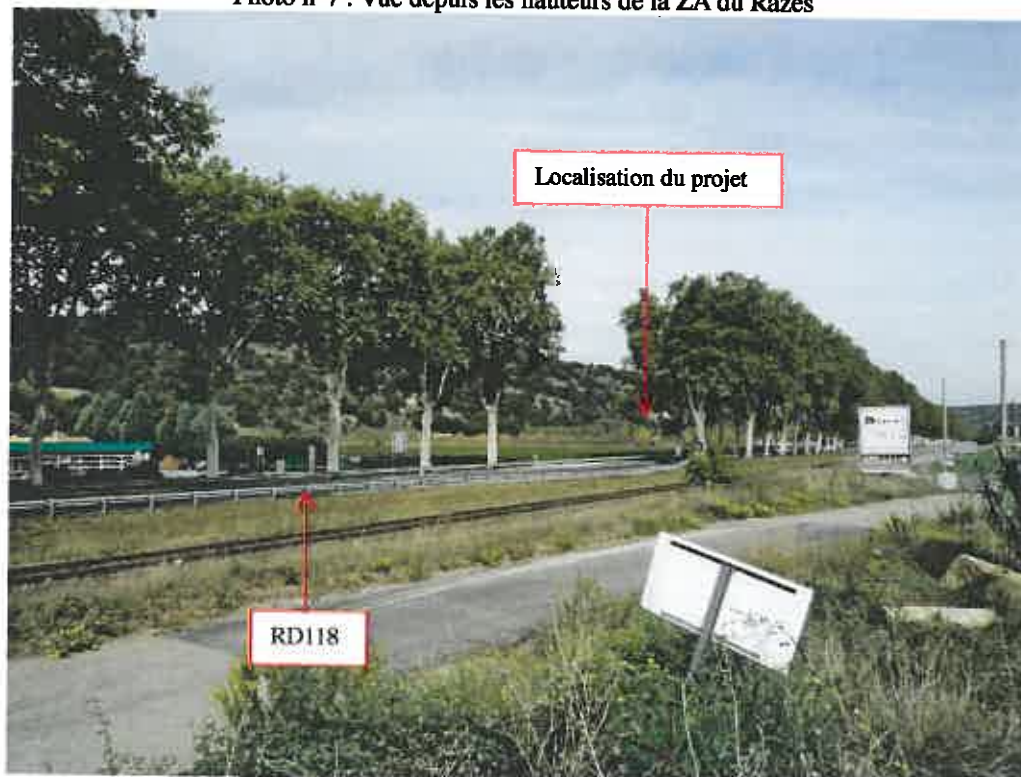
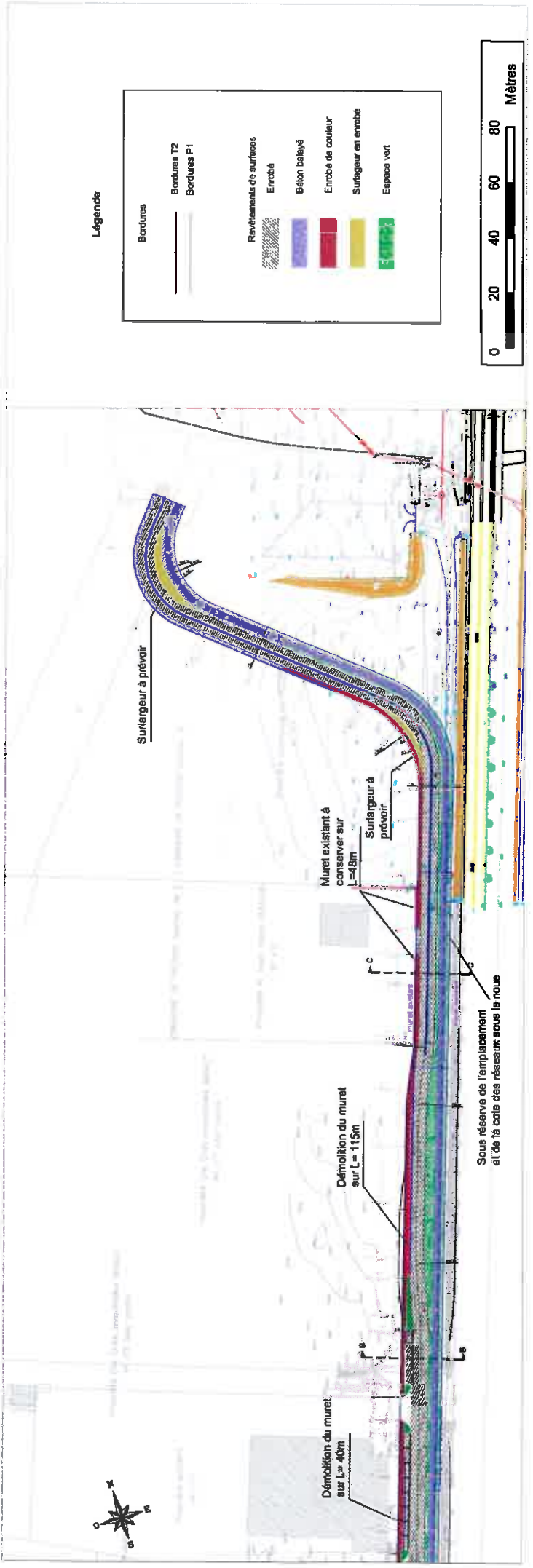


Photo n°8 : Vue depuis la ZA du Leclerc, du côté Est de la RD118, en direction de Cépie

Projet de tracé de la voirie de desserte de Pieusse et Limoux



Légende

Bordures	
	Bordures T2
	Bordures P1

Revettements de surfaces	
	Enrobé
	Béton balayé
	Enrobé de couleur
	Surleigreur en enrobé
	Espace vert

