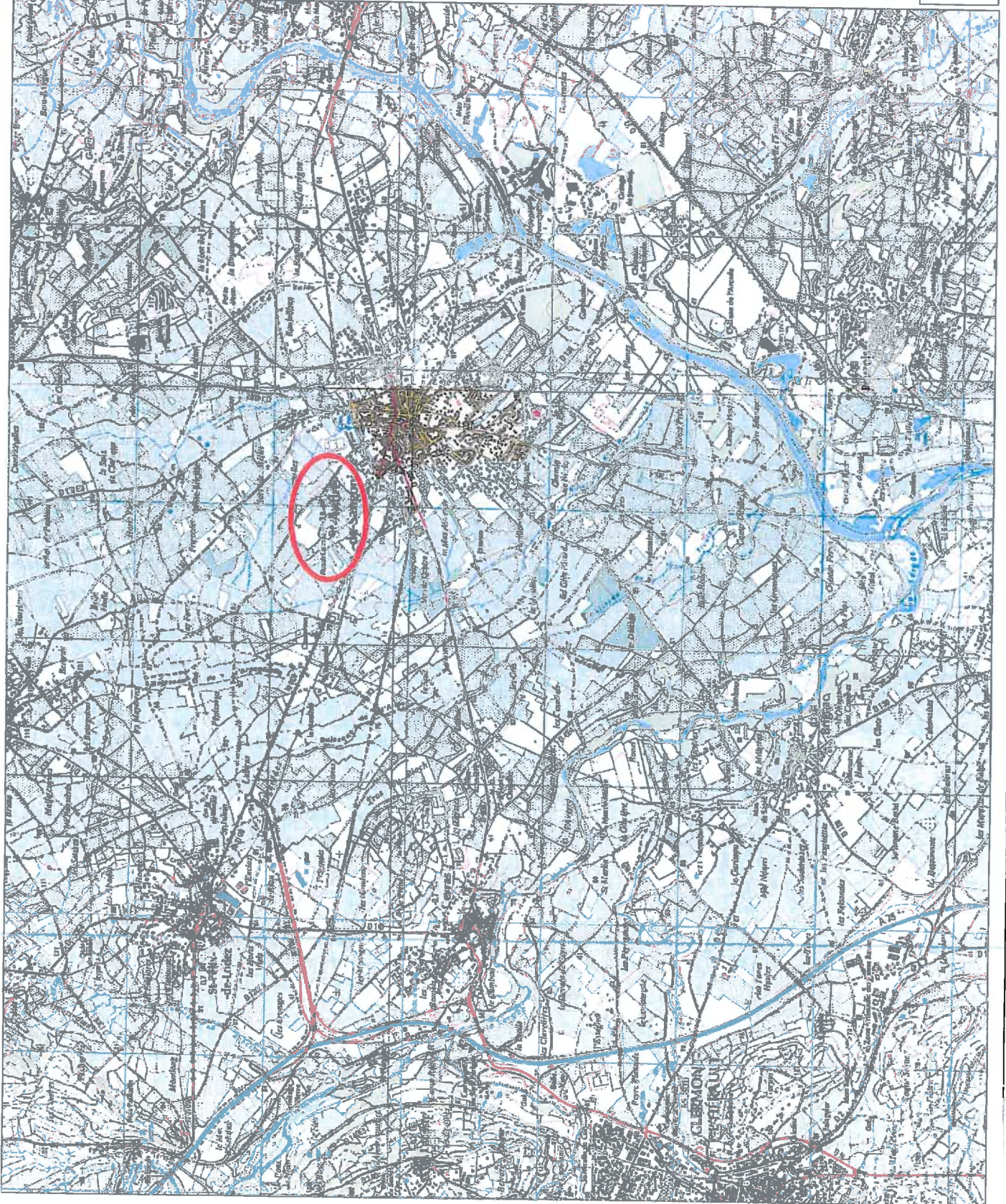
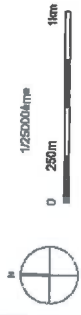


**La carrièrassse**  
Saint-André de Sangonis

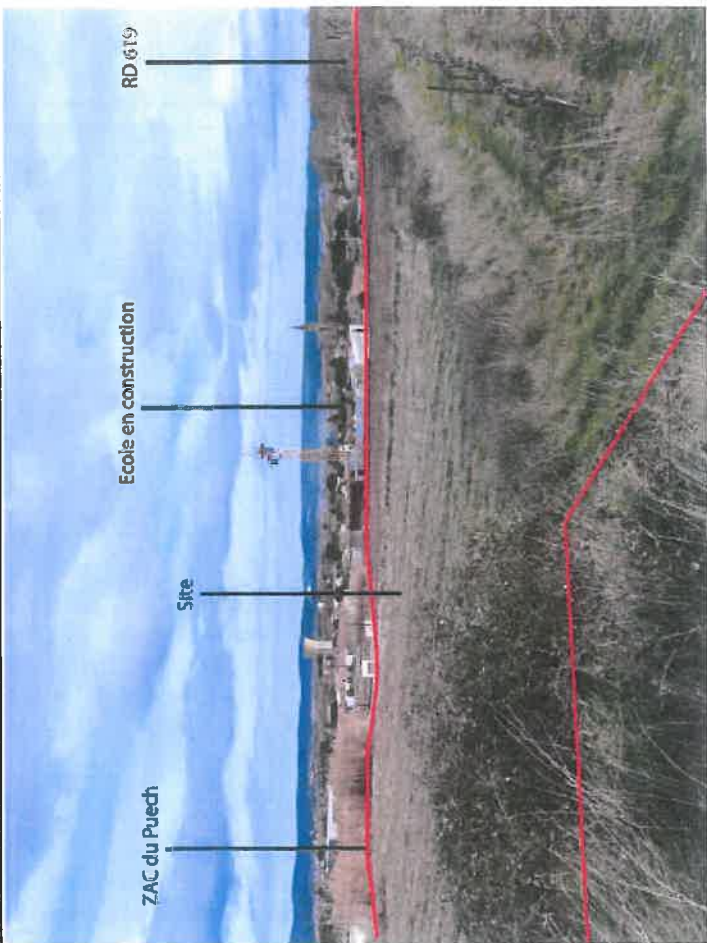
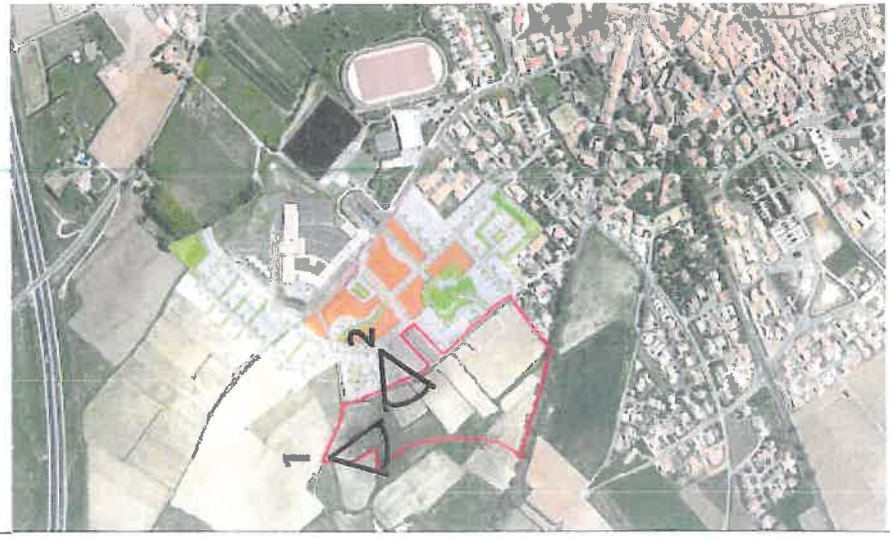
Plan de situation

 Secteur de la Carrièrassse



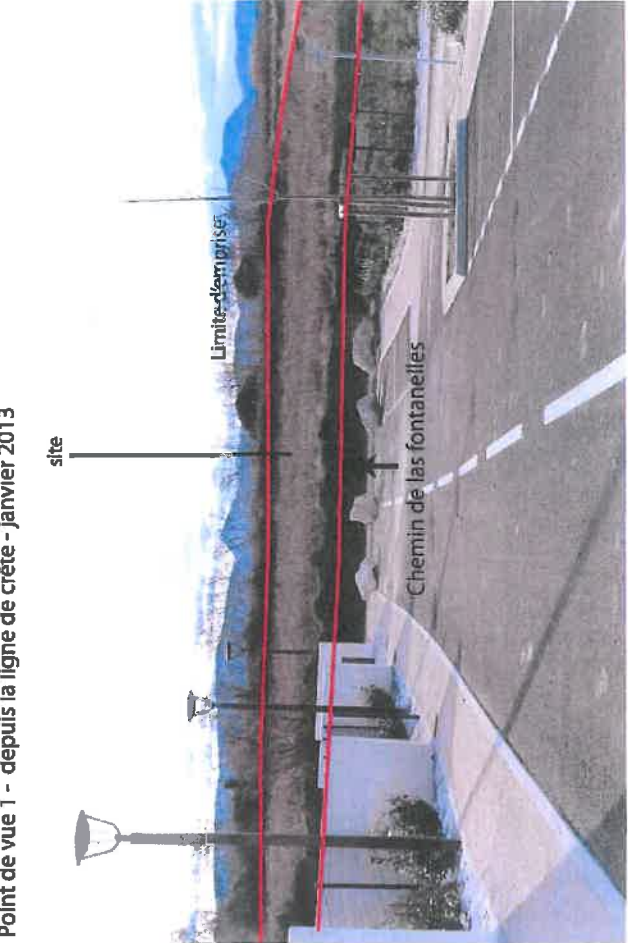
**La carrièrassa**  
Saint-André de Sangonis

Situation du projet dans  
l'environnement proche  
et lointain



Point de vue 1 - depuis la ligne de crête - janvier 2013

SITE



Point de vue 2- depuis la ZAC du Puech - janvier 2013

SITE



**La carriérasse**  
Saint-André de Sangonis

**Plan des abords**

Emprise pressentie pour l'extension du quartier du Puech



Giratoire pour l'accès au site depuis le RD 4 à implanter



Principe d'implantation de la "circulade" pour la desserte du quartier du Puech à retenir



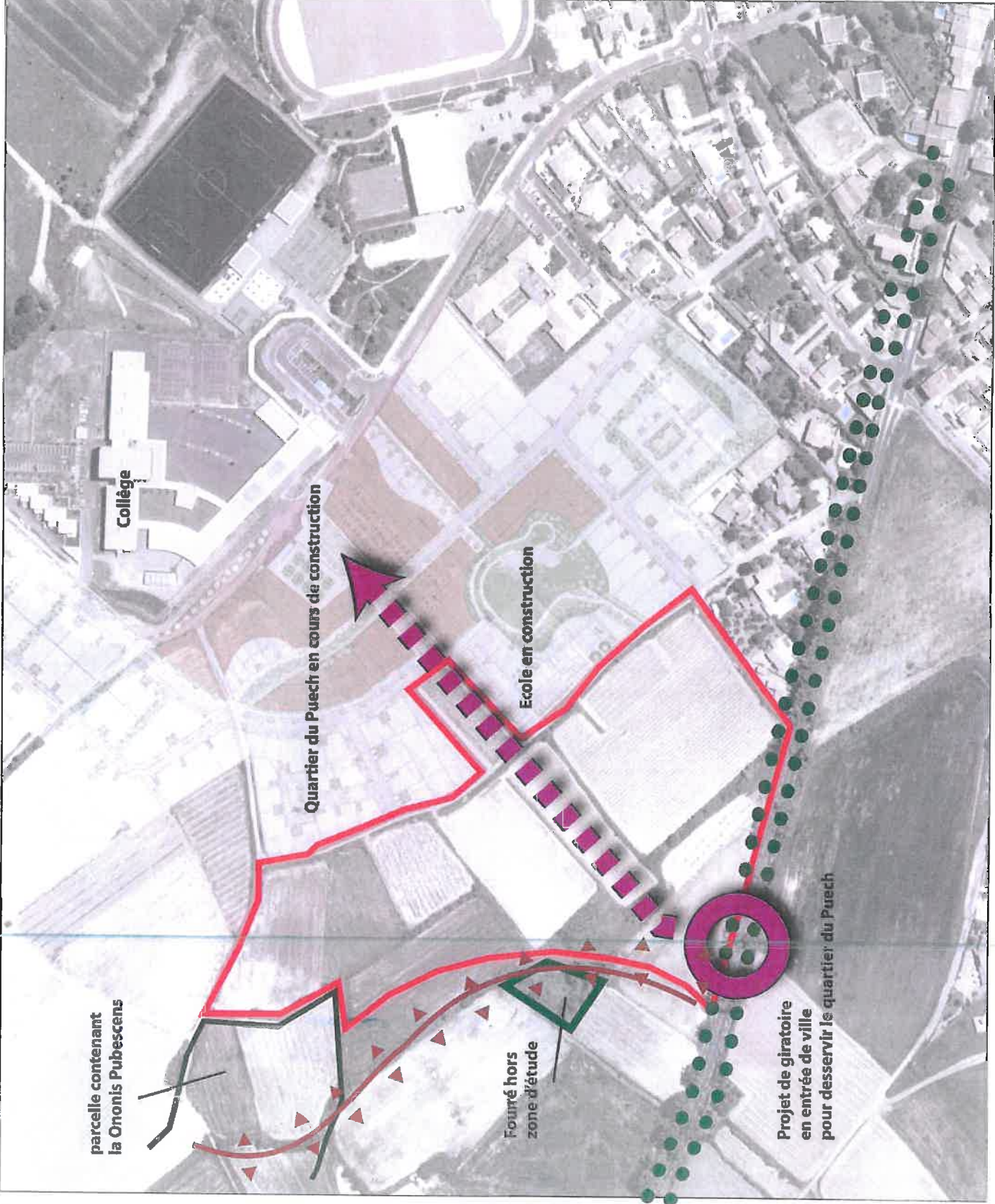
Ligne de crête à ne pas franchir pour des raisons paysagères et la gestion des réseaux



Alignement de platanes à préserver



0 20m 40m



parcille contenant la Ononis Pubescens

Quartier du Puech en cours de construction

Ecole en construction

Fourré hors zone d'étude

Projet de giratoire en entrée de ville pour desservir le quartier du Puech

Collège

La carrièrresse  
Saint-André de Sangonnis  
Plan du projet

