



SITE NATURA 2000  
BASSIN DU REBENTY  
FR 9101468

Contribution au Document d'Objectif

## ETUDE SOCIO-ECONOMIQUE

### **Annexe cartographique**

Thierry RUTKOWSKI  
Chef de projet environnement

**Office National des Forêts**



**Unité Spécialisée Aménagements – Etudes - Expertises**  
**11, rue Georges GUILLE**  
**BP 1074 – 11870 CARCASSONNE cedex 09**  
**tél. : 04 68 11 40 00**

# **LISTE DES CARTES**

**1 - ZNIEFF ET SITE INSCRIT**

**2 – SITES NATURA 2000**

**3 – LIMITES ADMINISTRATIVES**

**4 – EVOLUTION DEMOGRAPHIQUE**

**5 – PATRIMOINE ET ACTIVITES**

**6 – EQUIPEMENTS TOURISTIQUES**

**7 – COUVERTURE FORESTIERE**

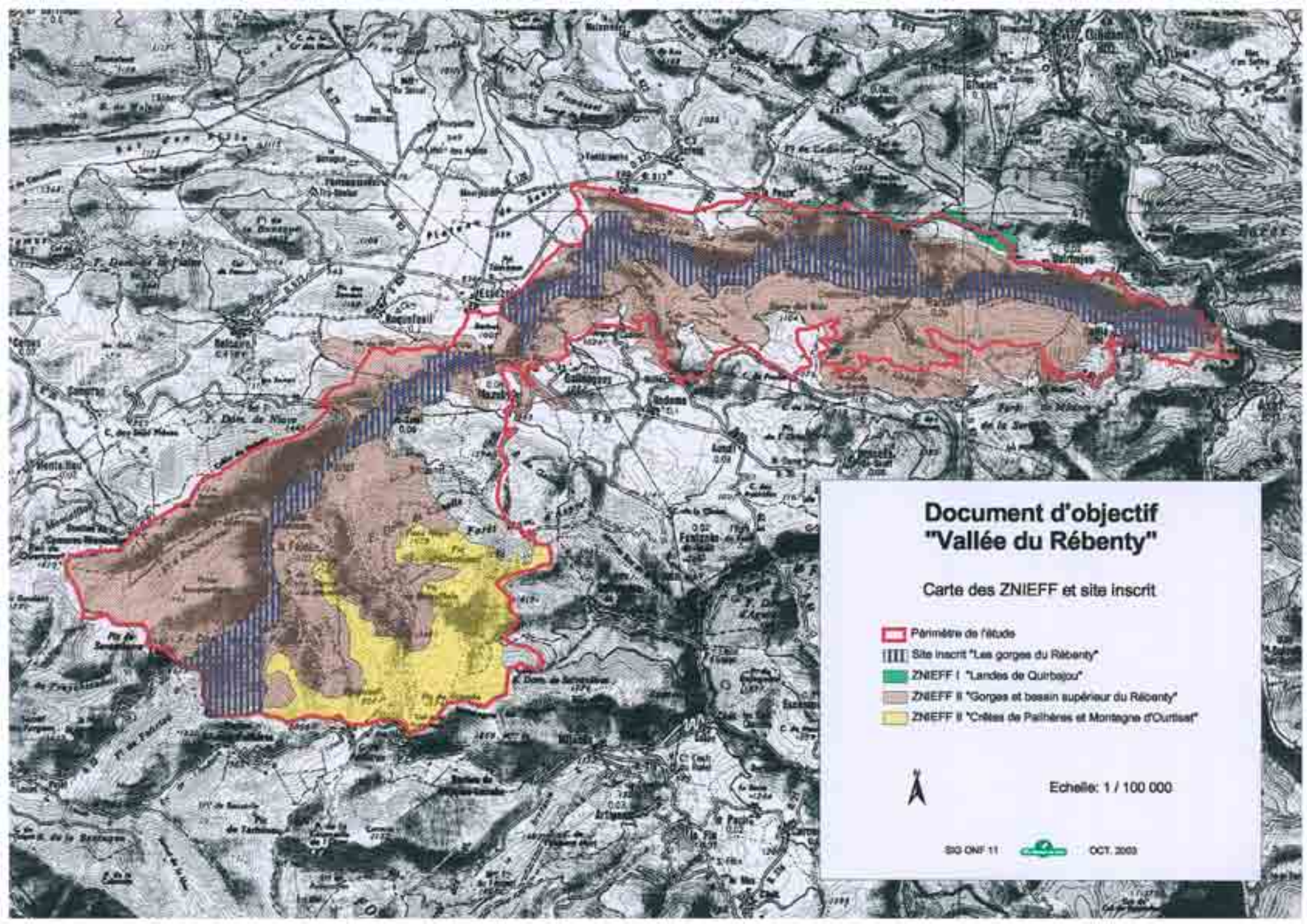
**8 – ICHN ET CARTE COMMUNALE**

**9 – HYDROGRAPHIE ET MICROCENTRALES**

**10 – HYDROGRAPHIE ET CAPTAGES**



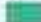


**11 – HYDROGRAPHIE ET STATIONS D'EPURATION**





## Document d'objectif "Vallée du Rébenty"

Carte des ZNIEFF et site inscrit

-  Périmètre de l'étude
-  Site inscrit "Les gorges du Rébenty"
-  ZNIEFF I "Landes de Qurbajour"
-  ZNIEFF II "Gorges et bassin supérieur du Rébenty"
-  ZNIEFF II "Crêtes de Pailhères et Montagne d'Ourtisat"



Echelle: 1 / 100 000

SD ONF 11




OCT. 2003



# Document d'objectif "Vallée du Rébenty"

Carte des sites Natura 2000

-  BASSIN DE LAVAL
-  FLEURENNE A L'EST DE LAVAL
-  BASSIN DU REBENTY
-  CHATELAIN, CHATEL ET CHATELAIN-ROUGE
-  HAUTE VALLEE DE LAVAL ET BASIN DE LAVALLETTE
-  BASSIN DE CORONAT

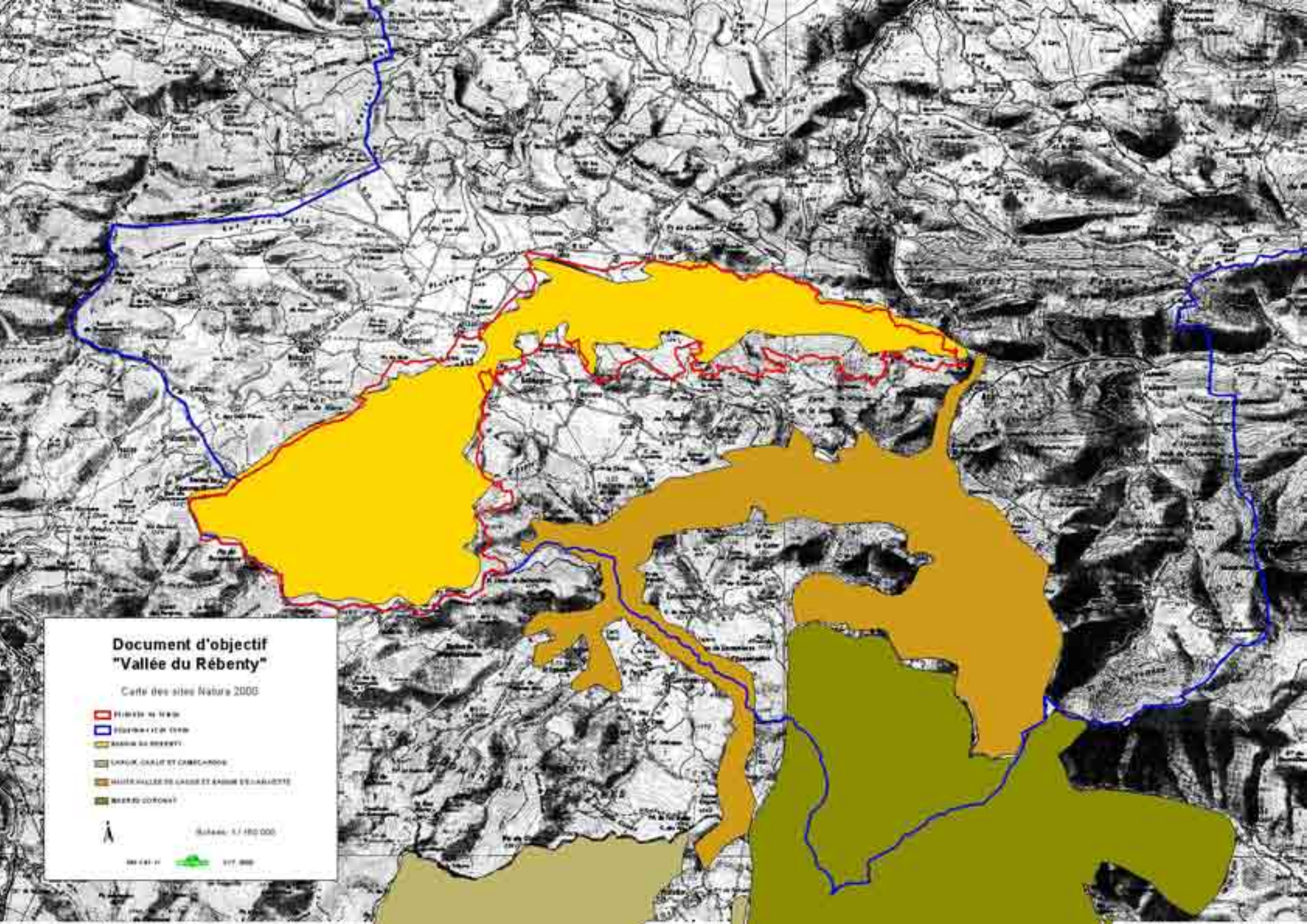


Échelle: 1:150 000

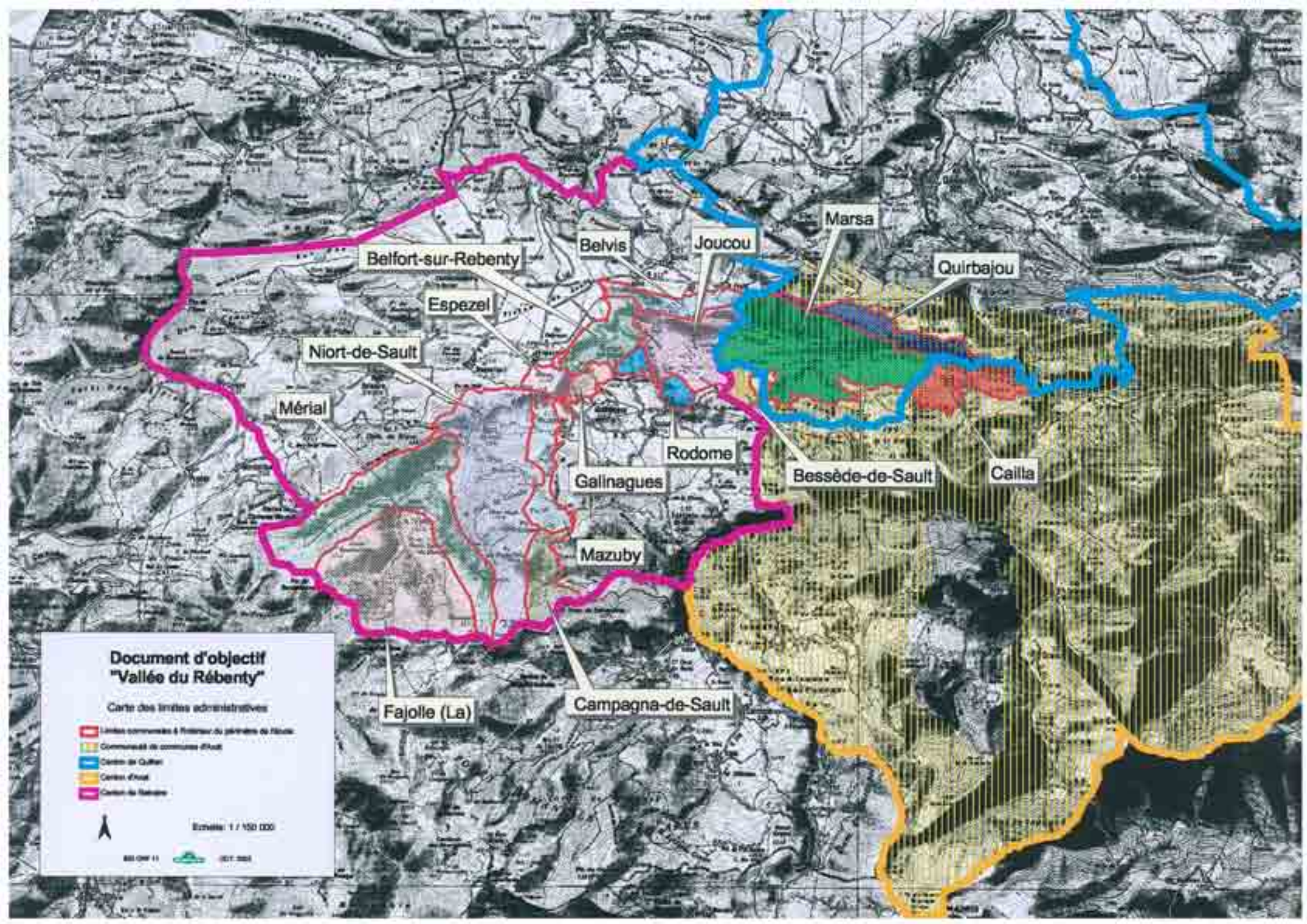
0 1 2 3 4 5



0 1 2 3 4 5







### Document d'objectif "Vallée du Rébenty"

Carte des limites administratives

- Limites communales & Périmètre du patrimoine de Rivière
- Communauté de communes d'Aud
- Carreau de Culture
- Canton d'Aud
- Canton de Sabagnès



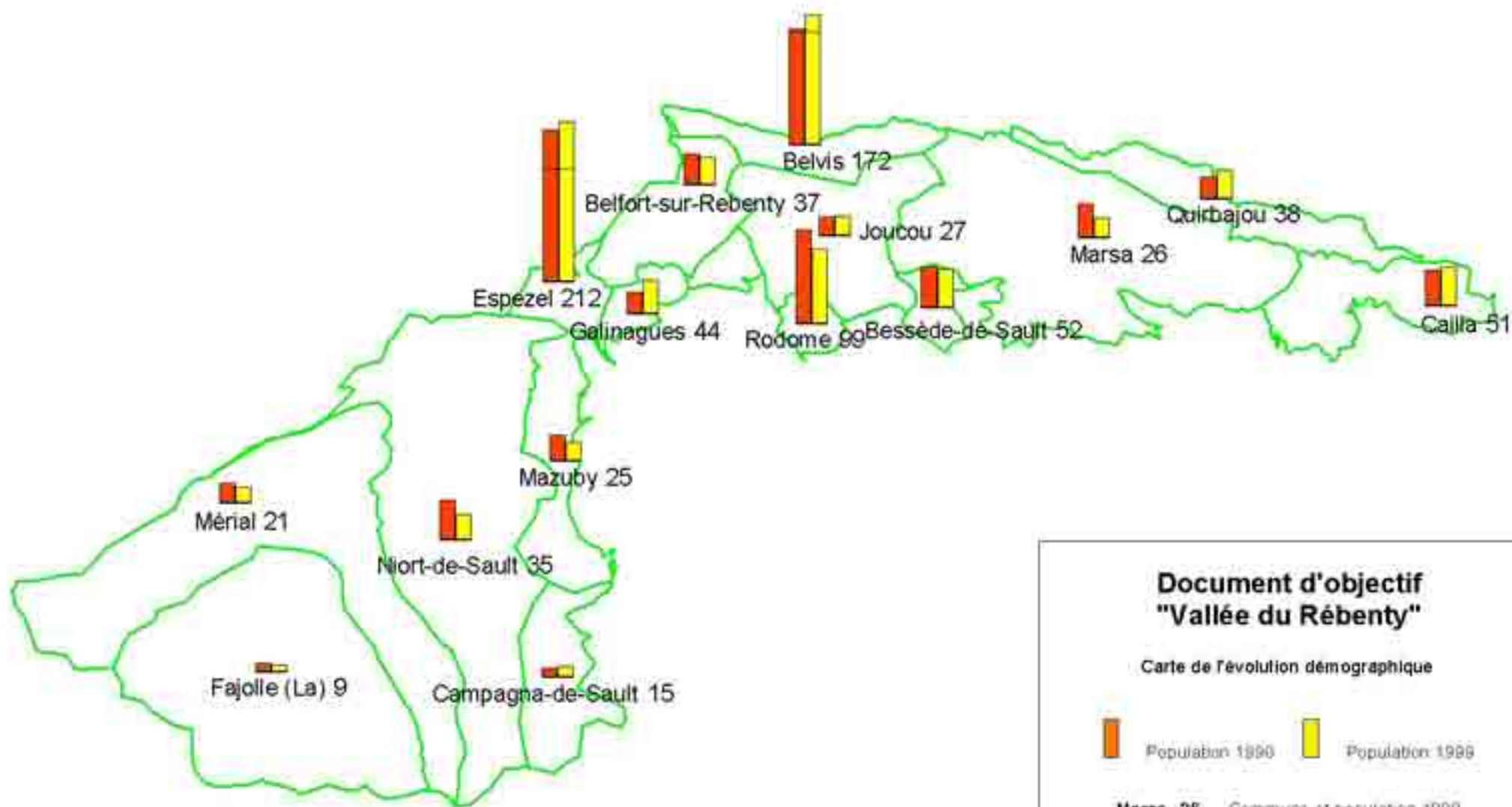
Echelle: 1 / 150 000

888 004 11



OCT 2004





## Document d'objectif "Vallée du Rébenty"

Carte de l'évolution démographique



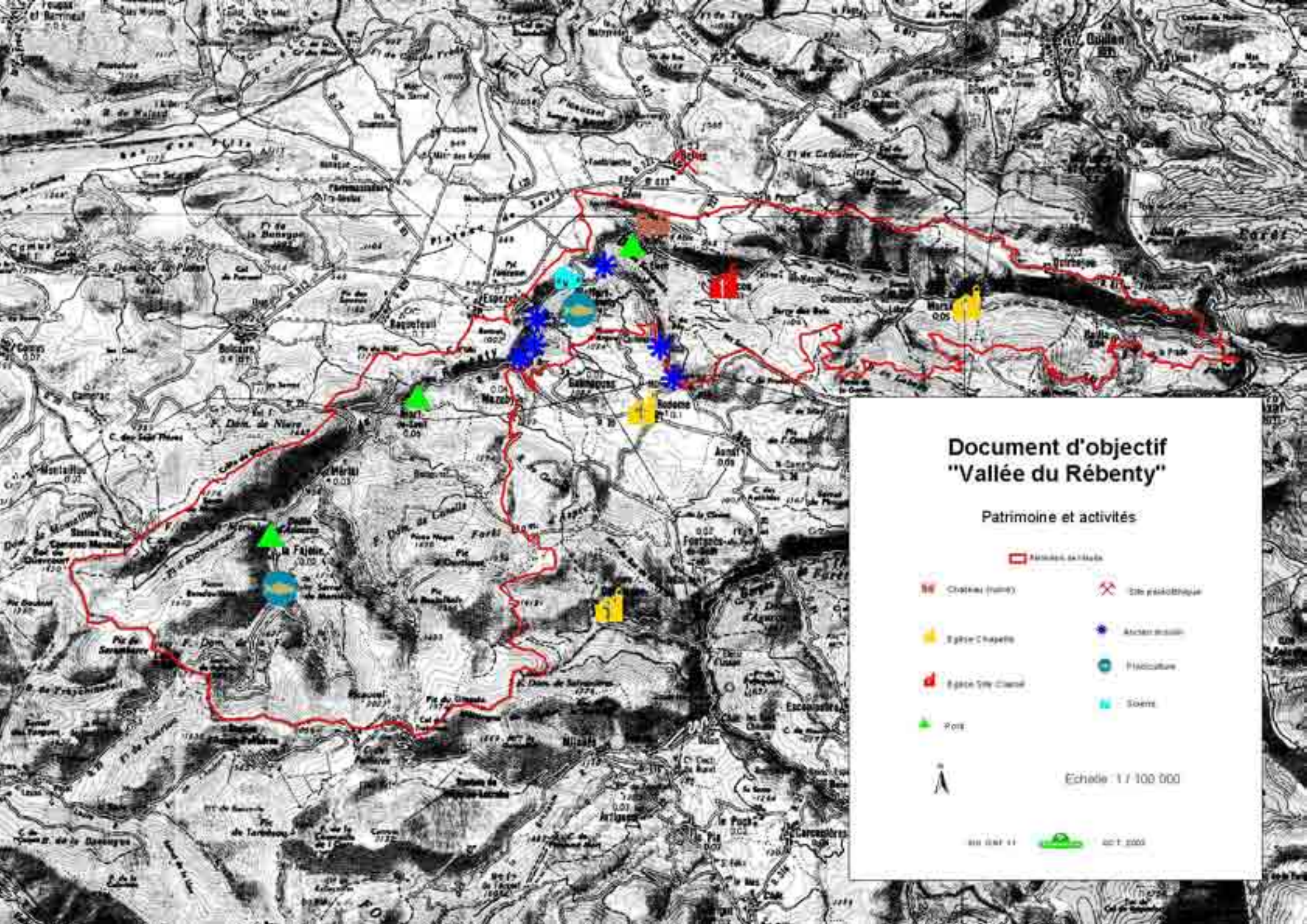
Marsa 26 Commune et population 1999



Echelle: 1 / 100 000







# Document d'objectif "Vallée du Rébenty"

## Patrimoine et activités

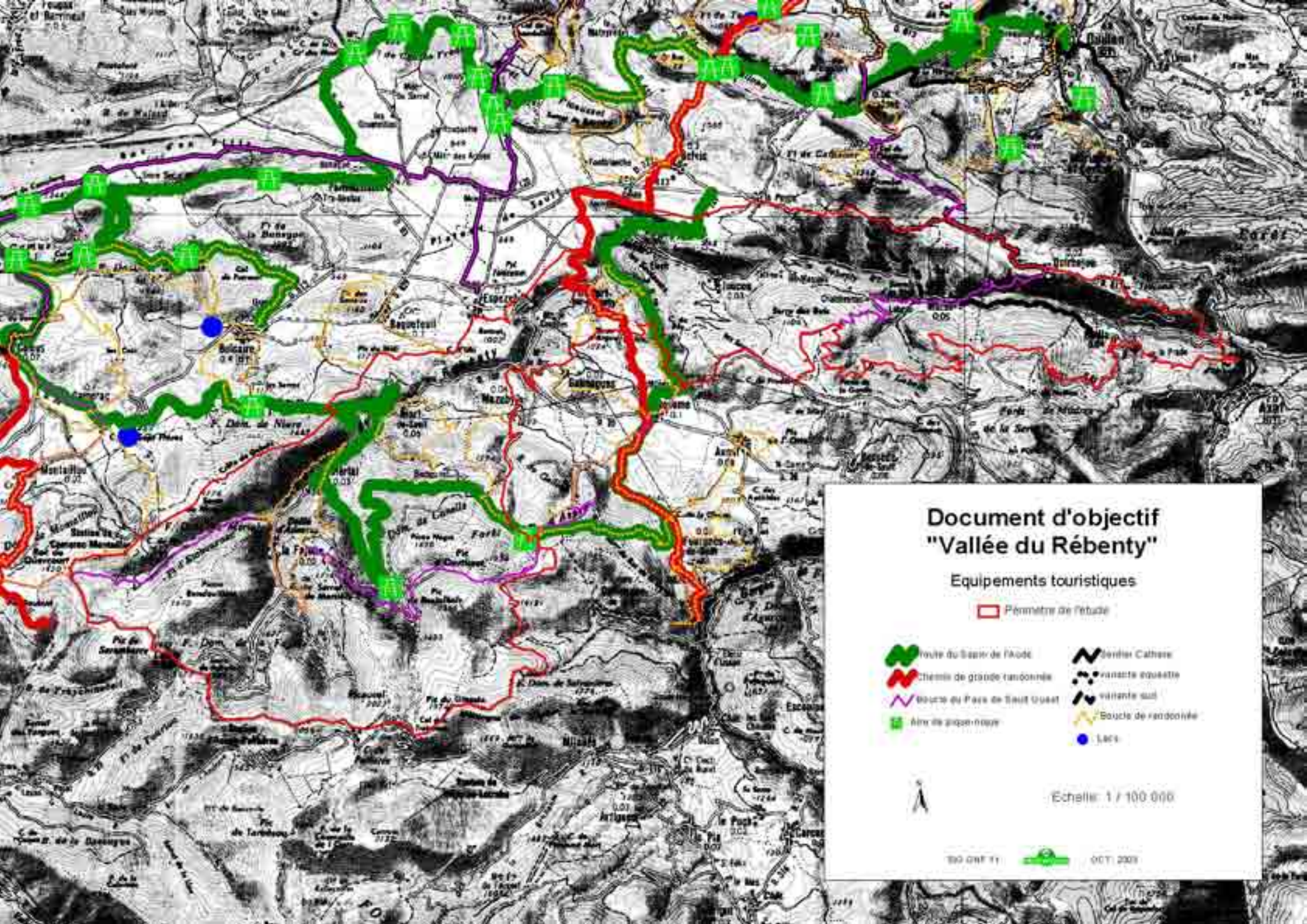
-  Hamlets, villages
-  Site préhistorique
-  Eglise Chapelle
-  Espace Site Charles
-  Post
-  Ancien moulin
-  Prairie
-  Pierre



Echelle : 1 / 100 000

800 000 11  2017 2020





# Document d'objectif "Vallée du Rébenty"

Equipements touristiques

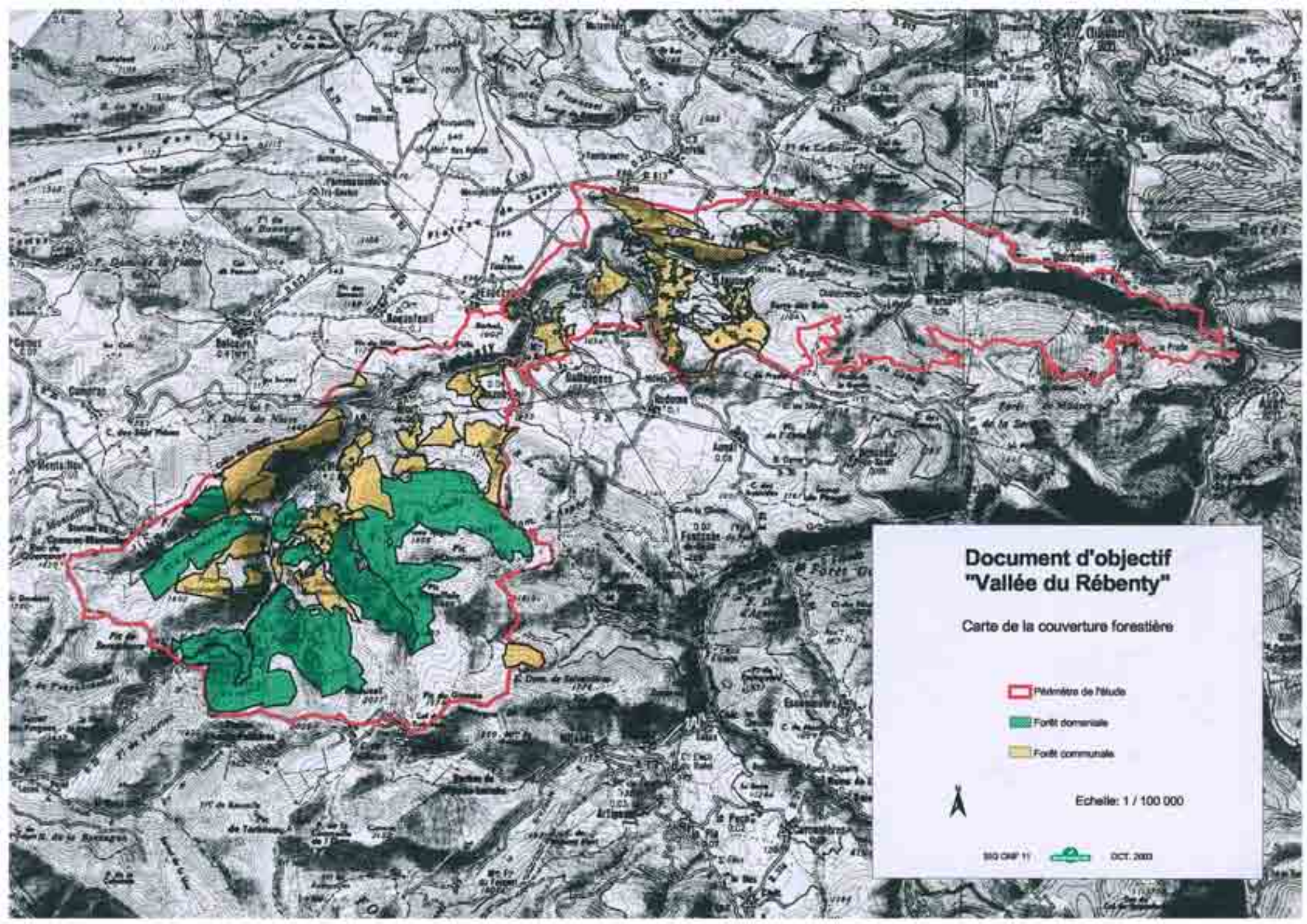
 Périmètre de l'étude

-  Route du Bassin de l'Aude
-  Chemins de grande randonnée
-  Boucle du Pass de Saint Oust
-  Boucle de randonnée
-  Lacs
-  Sentiers Cathares
-  Variante équestre
-  Variante sud
-  Boucle de randonnée






Echelle: 1 / 100 000





## Document d'objectif "Vallée du Rébenty"

Carte de la couverture forestière

-  Périmètre de l'étude
-  Forêt domaniale
-  Forêt communale



Echelle: 1 / 100 000

SDO OMP 11



OCT. 2003



# Document d'objectif "Vallée du Rébenty"

Zonage ICNH et Carte communale

-  Périmètre de l'étude
- Indemnité Compensatoire Handicap Naturel (ICNH)
  -  Haute montagne
  -  Montagne
  -  Montagne sèche
-  ICNH Montagne + Carte communale



Echelle: 1 / 100 000

88 000 11  000 000

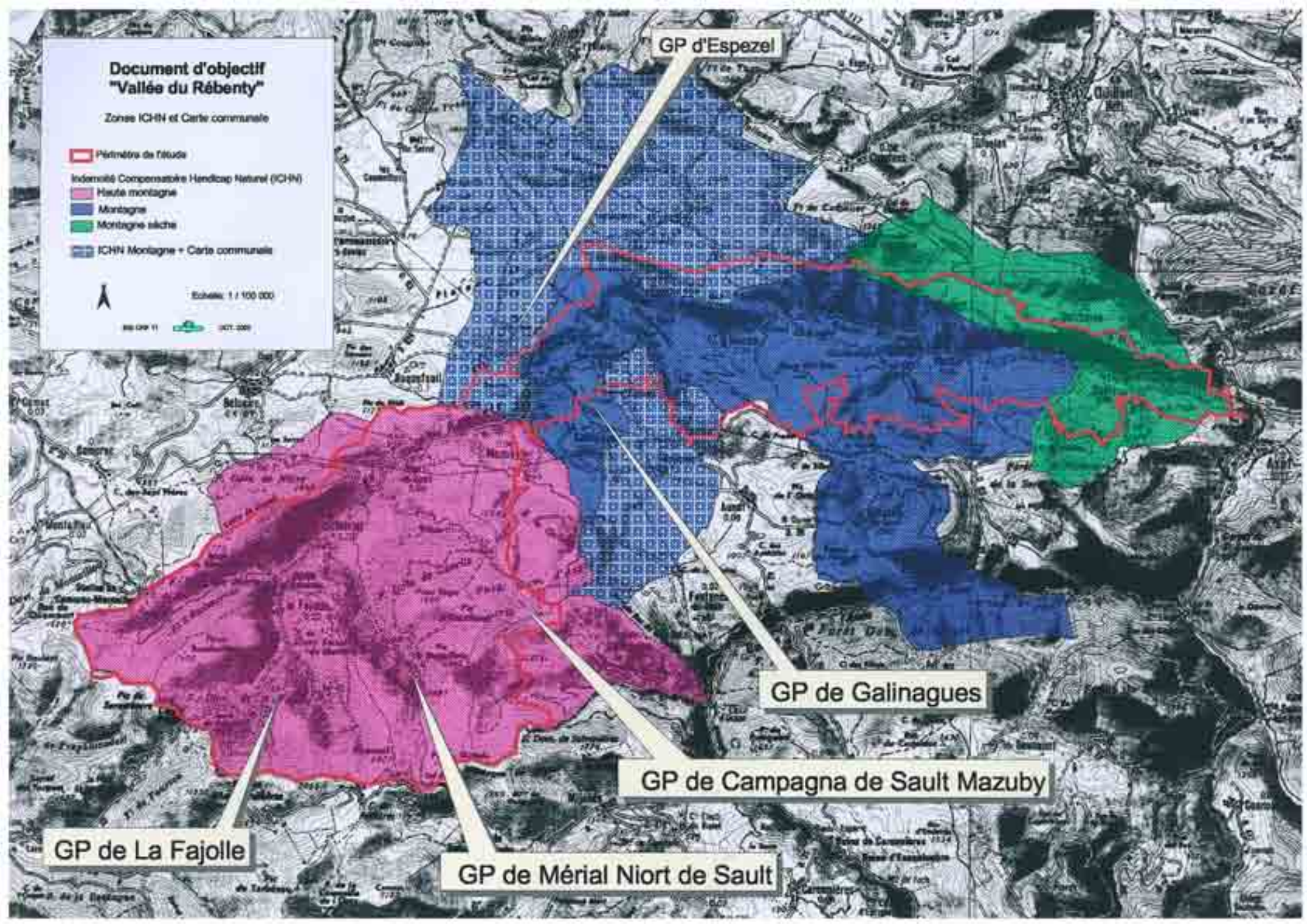
GP d'Espezel

GP de Galinagues

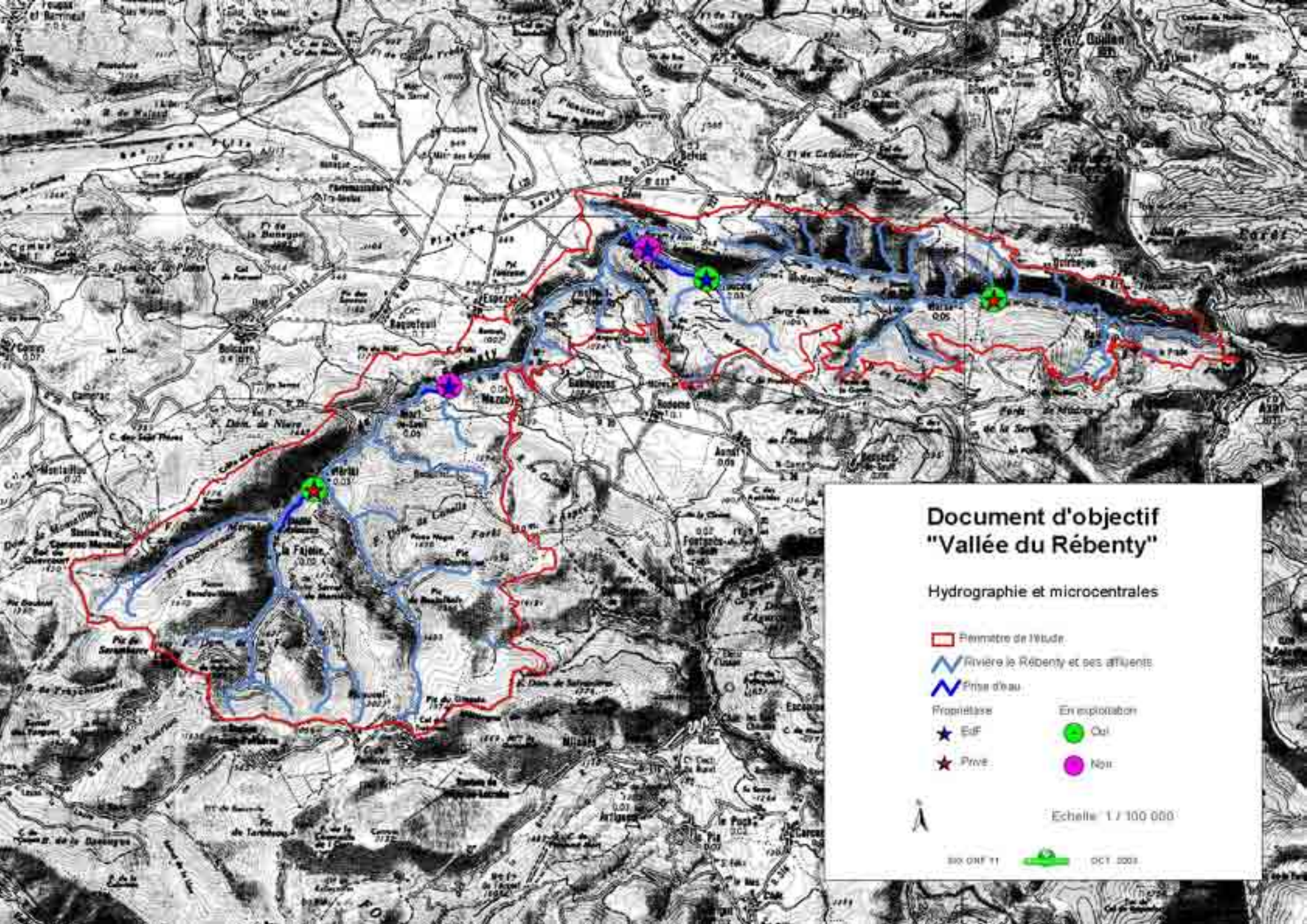
GP de Campagna de Sault Mazuby

GP de La Fajolle

GP de Merial Niort de Sault







## Document d'objectif "Vallée du Rébenty"

Hydrographie et microcentrales

- Périmètre de l'étude
- Rivière le Rébenty et ses affluents
- Prise d'eau
- Propriétaire
  - EiF
  - Prive
- En exploitation
  - Oai
  - Noi



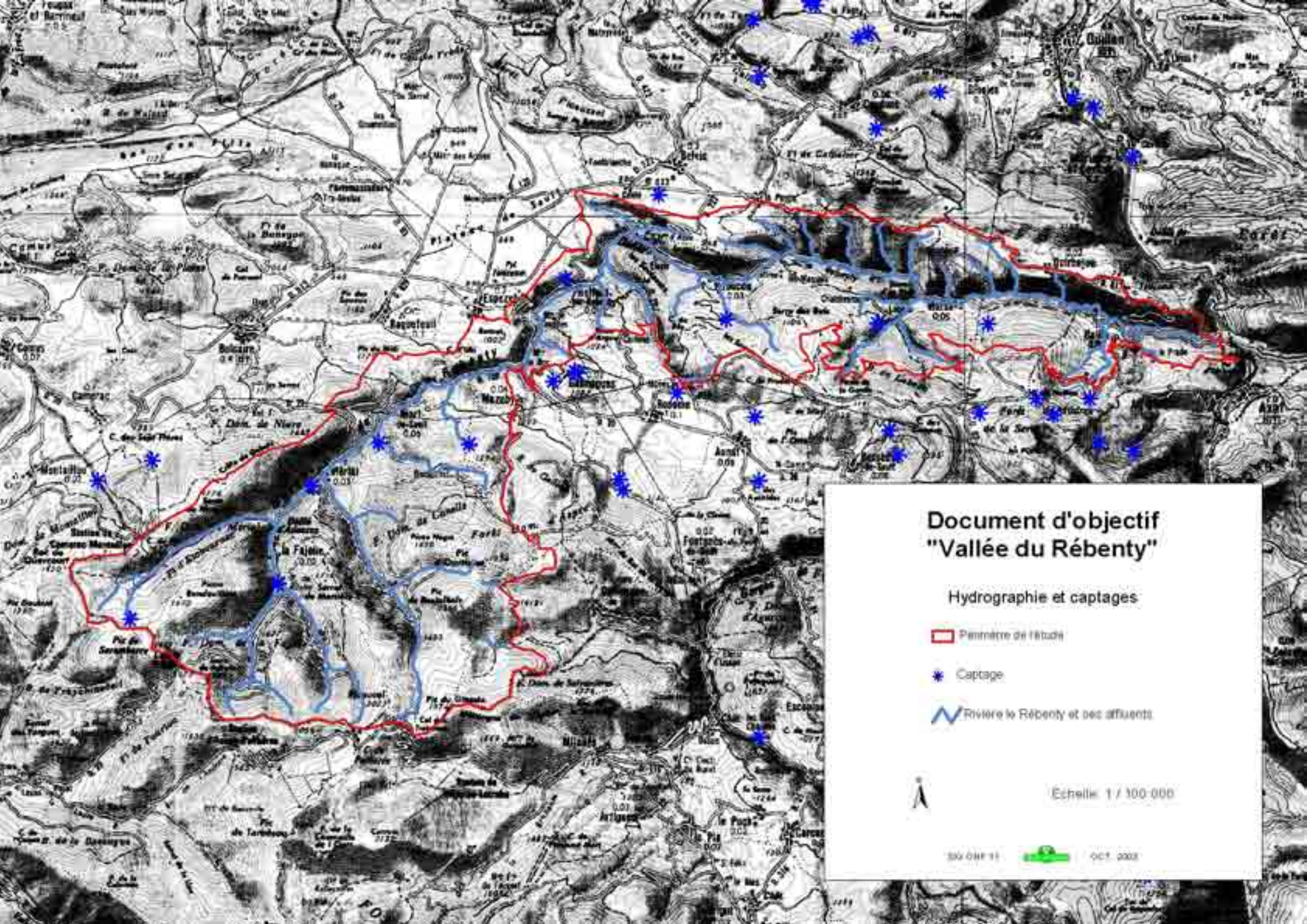
Echelle 1 / 100 000

BRG ONF 11



OCT 2003





# Document d'objectif "Vallée du Rébenty"

Hydrographie et captages

 Périmètre de l'étude

 Captage

 Rivière le Rébenty et bec affluents



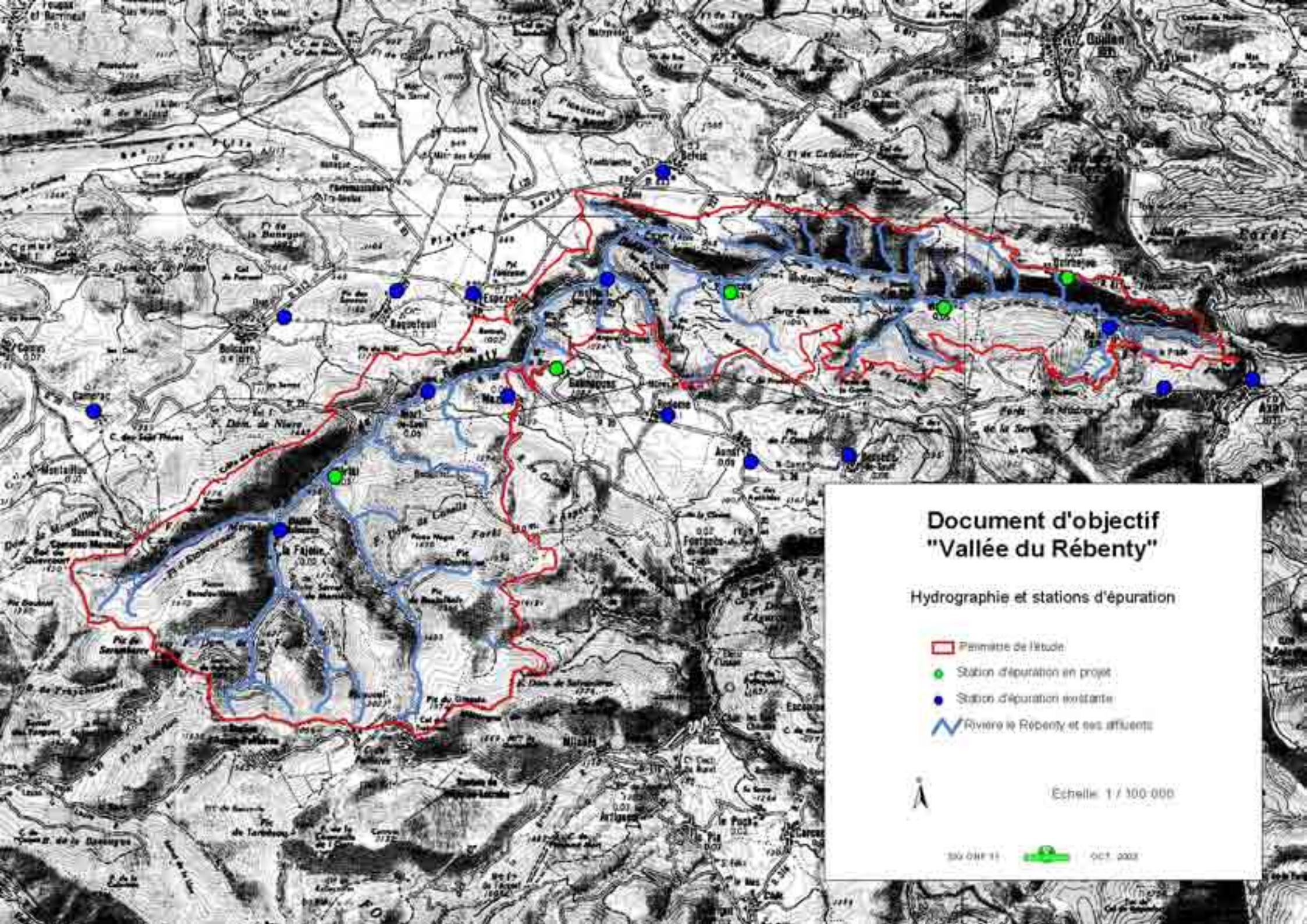
Echelle: 1 / 100 000

SDO 018711







OCT. 2003





## Document d'objectif "Vallée du Rébenty"

Hydrographie et stations d'épuration

-  Périmètre de l'étude
-  Station d'épuration en projet
-  Station d'épuration existante
-  Rivière le Rébenty et ses affluents



Echelle: 1 / 100 000

SDO 018711



OCT. 2003