

Situation
au 1^{er} juin

Bulletin de Situation Hydrologique et de la Ressource en Eau en Languedoc-Roussillon



Ressources, territoires et habitats
Énergie et climat
Prévention des risques
Développement durable
Infrastructures, transports et mer

Présent
pour
l'avenir



Liberté • Égalité • Fraternité
RÉPUBLIQUE FRANÇAISE



Direction régionale
de l'Environnement,
de l'Aménagement
et du Logement

LANGUEDOC
ROUSSILLON

Direction régionale de l'Environnement, de l'Aménagement et du
Logement , Languedoc Roussillon

www.languedoc-roussillon.developpement-durable.gouv.fr

Sommaire

Pluviométrie

Précipitations, rapport aux normales et pluie efficace du mois.
De sept à mai 2013 : Rapport aux normales et pluie efficace.

Cours d'eau

Période de retour du VCN3.
Hydraulicité mensuelle.
Evolution des débits.

Retenues artificielles

Taux de remplissage.
Evolution du remplissage.



Le Salaison à Mauguio (34)

Sources des données



La Berre à Portel (11)

Centres départementaux et interrégional de Météo-France

DREAL LR, Equipe Hydrométrie

DDTM 11, SPC Méditerranée Ouest

DDTM 30, SPC Grand Delta

BRGM, BRL, EDF, GEH Loire-Ardèche, SHEM et SNSO

Office National de l'Eau et des Milieux Aquatiques

Synthèse

Niveau de précipitation très hétérogène sur l'ensemble de la région au cours du mois de mai. Depuis septembre dernier, l'ensemble de la région conserve un cumul pluviométrique normal. La pluie efficace est positive et rattrape le retard accumulé en début d'année sur une bonne partie de la région.

L'écoulement mensuel des cours d'eau de la région est très au-dessus des normales.

Les retenues de la région ont un taux de remplissage moyen de 93 %. L'évolution des volumes est généralement stable voire en hausse, à une exception près.

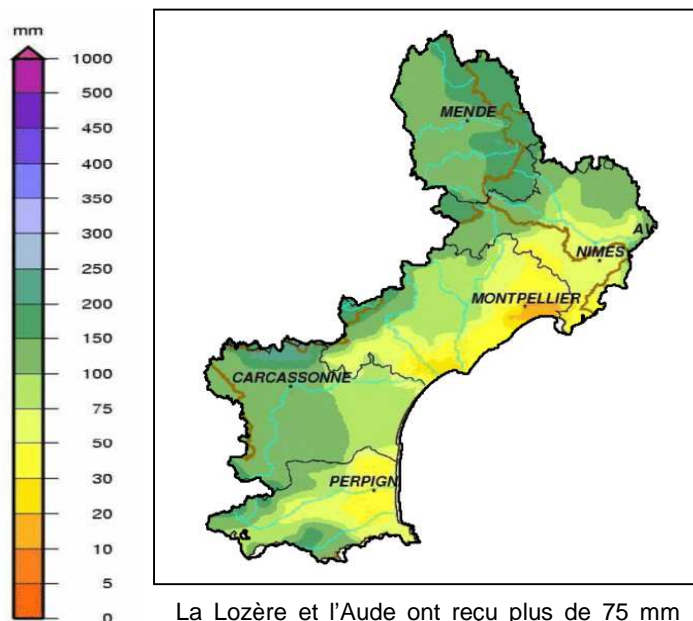
Coordination, centralisation des données, analyse, crédits photo :
DREAL LR - Service Nature - Equipe hydrométrie/hydrologie

Pluviométrie

Précipitations, rapport aux normales et pluie efficace du mois

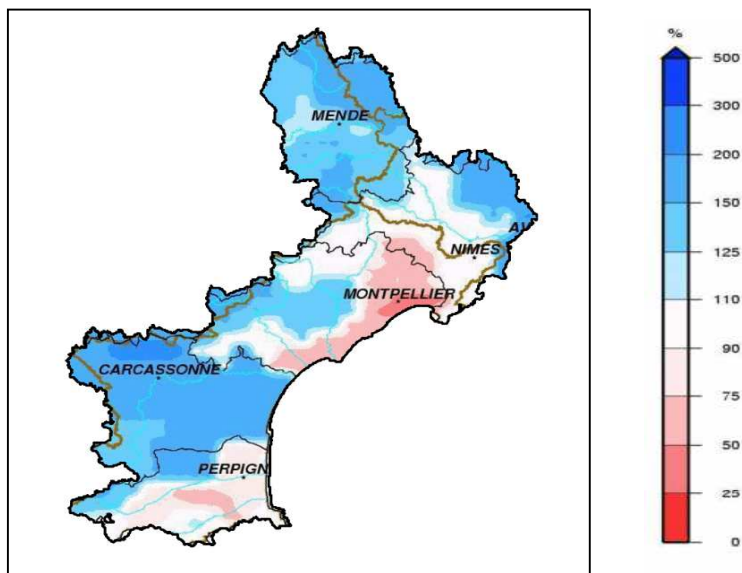
Pluviométrie très hétérogène sur l'ensemble de la région au cours du mois de mai

Précipitations



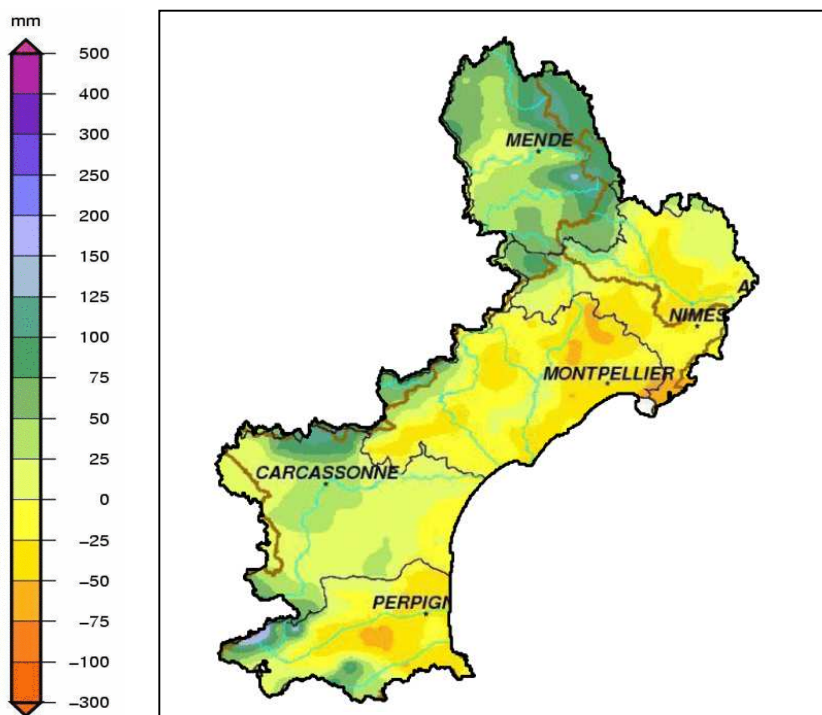
La Lozère et l'Aude ont reçu plus de 75 mm tandis qu'une large zone côtière de l'Hérault et une grande partie des Pyrénées-Orientales ont reçu moins de 30 mm.

Rapport aux normales 1981/2010



Cumuls déficitaires sur les Pyrénées-Orientales, la côte de l'Hérault et le Montpelliérais. Ailleurs, les pluies sont supérieures aux normales.

Pluie efficace



La pluie efficace représente la différence entre les précipitations et l'évapotranspiration. Elle peut être négative (cas de faible pluviométrie et de fortes températures). L'eau des pluies efficaces se répartit entre le ruissellement et l'infiltration.

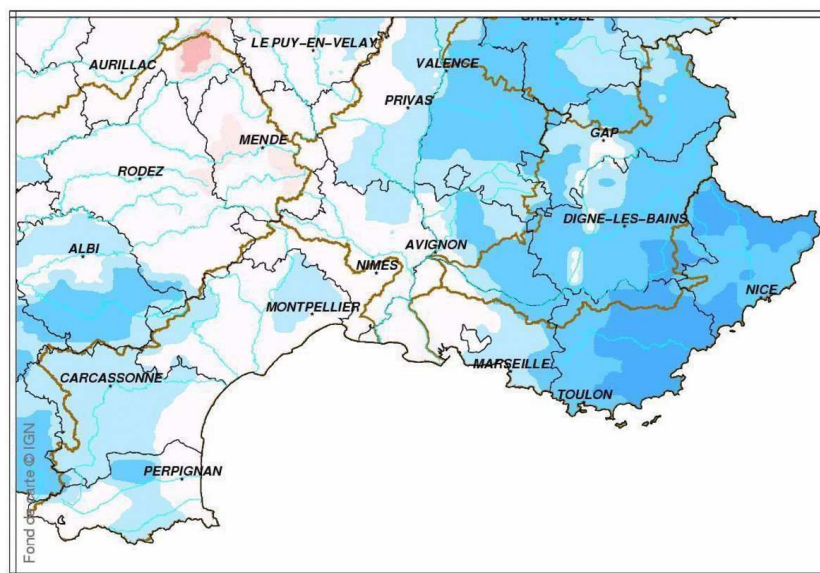
Les bilans sont négatifs sur l'Hérault, le Gard, le littoral de l'Aude et une grande partie des Pyrénées-Orientales.

Pluviométrie

Période de septembre à mai 2013 : rapport aux normales et pluie efficace

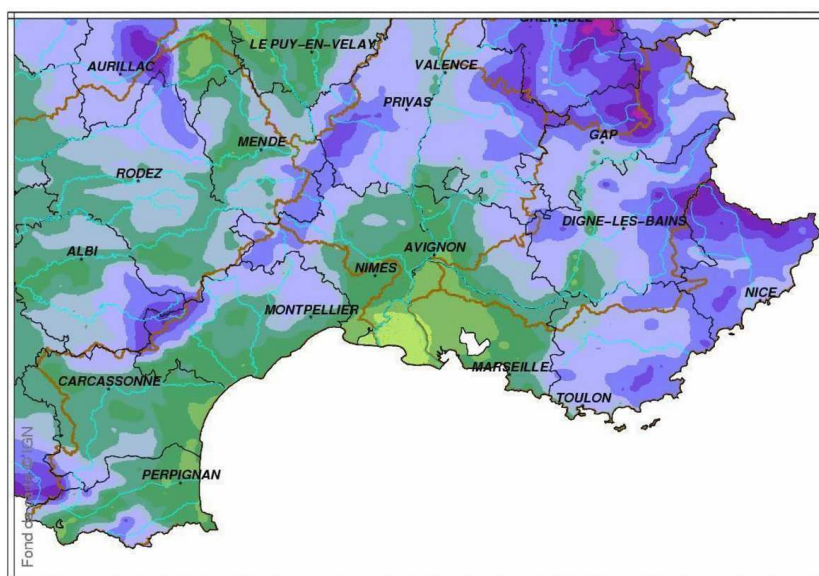
Depuis septembre dernier, l'ensemble de la région a bénéficié d'une pluviométrie proche des normales. La pluie efficace est positive et dépasse les 200 mm sur une grande partie de la région.

Report aux normales 1981 / 2010 des cumuls de précipitations



Sur la période allant de septembre à mai, propice à la recharge des ressources, les cumuls sur la région atteignent, voire dépassent les normales.

Pluie efficace



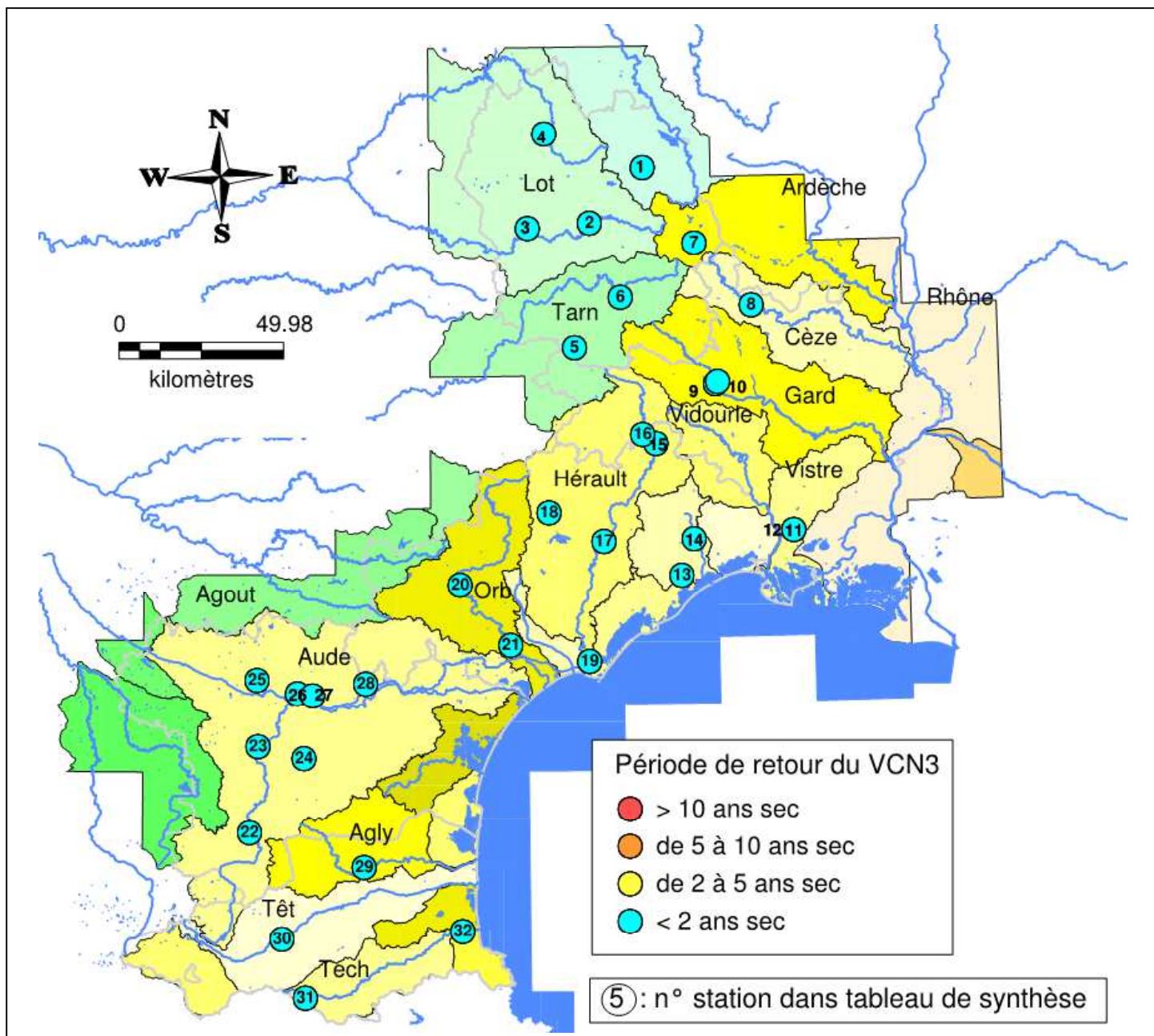
Sur la période allant de septembre à mai, les pluies efficaces sont positives et dépassent 400 mm sur le nord de l'Hérault et l'ouest du Gard.

Cours d'eau

Période de retour du VCN3 (débit moyen le plus bas enregistré pendant 3 jours consécutifs sur le mois)
Plus la période de retour est grande, plus la situation de sécheresse est marquée.

En cas de situation humide, cet indicateur, qui par définition est focalisé sur l'étiage, présente moins d'intérêt.

Au cours du mois de mai, l'ensemble des cours d'eau de la région ont présenté une situation humide voire très humide en Lozère.



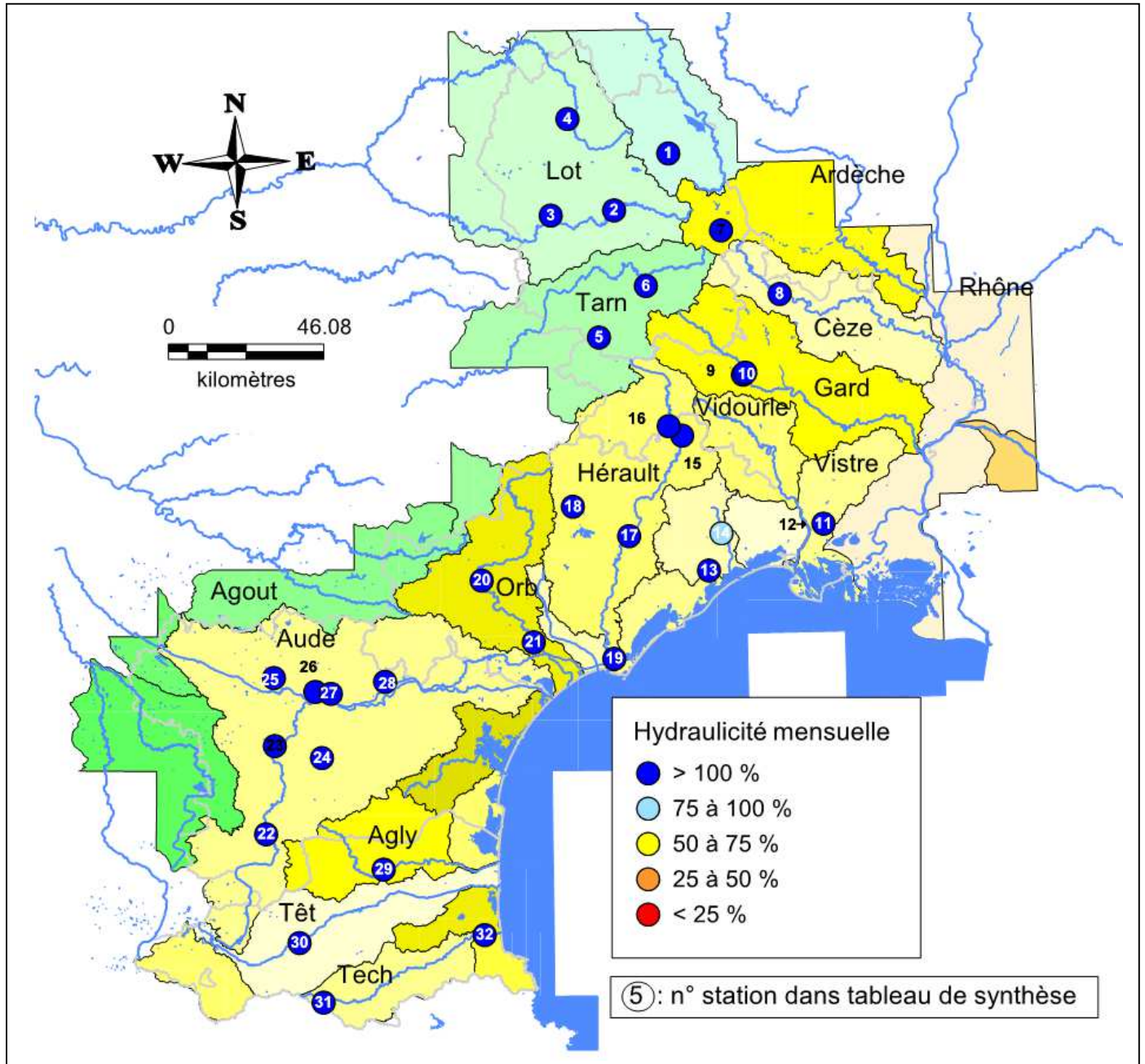
Les extrêmes :

N°	COURS D'EAU	STATION	Période de retour du VCN ₃
2	Lot	Mende	50 ans humide
11	Vistre	Caylar	3 ans humide

Cours d'eau

Hydraulicité mensuelle : rapport du débit moyen du mois par rapport à la moyenne interannuelle du même mois sur l'historique de la station. Cette donnée permet de comparer le débit du cours d'eau à une année "normale"

L'écoulement mensuel de la quasi-totalité des cours d'eau est au-dessus des normales.



LES EXTREMES :

N°	COURS D'EAU	STATION	Hydraulicité mensuelle
14	Lez	Lavalette	97 %
3	Colagne	Monastier	318 %

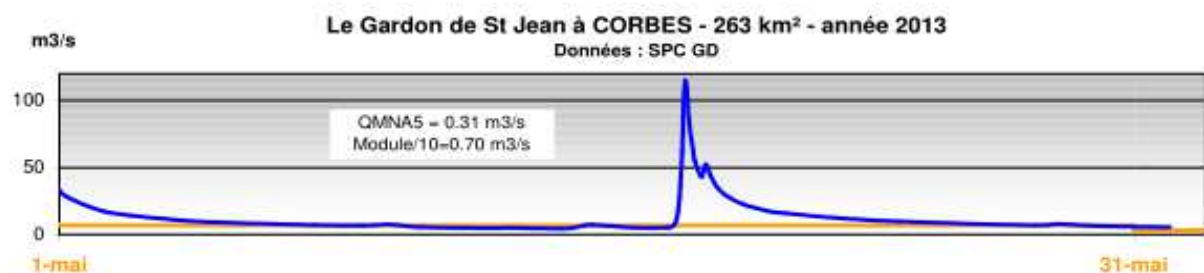
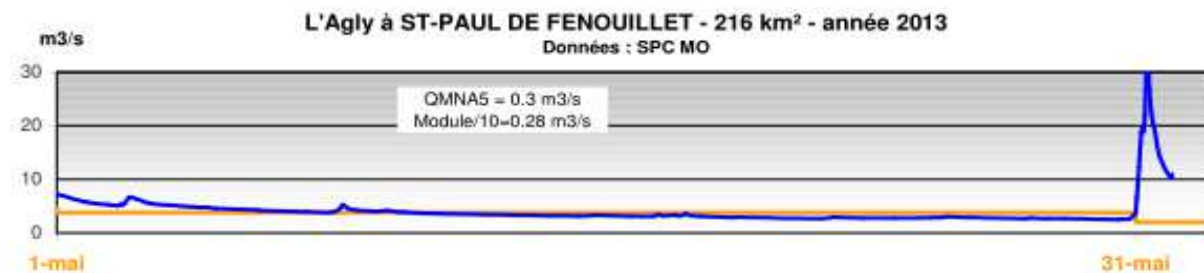
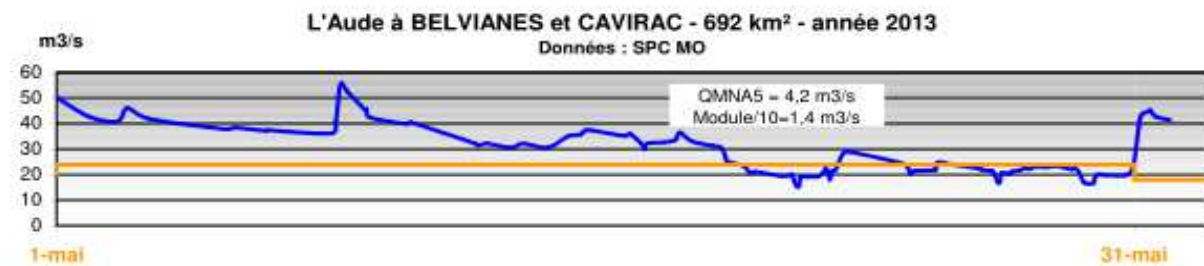
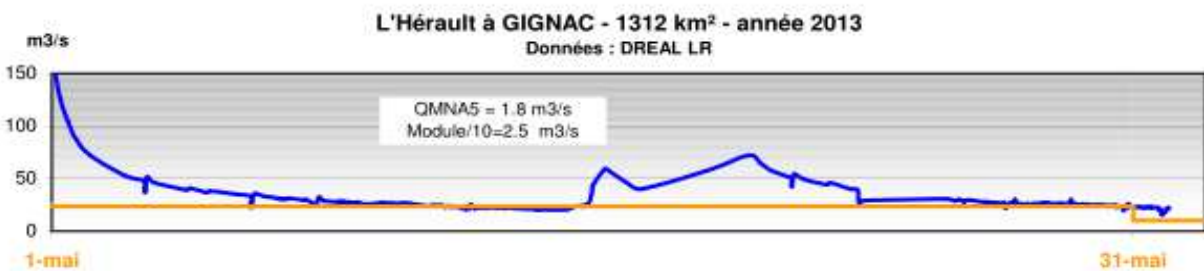
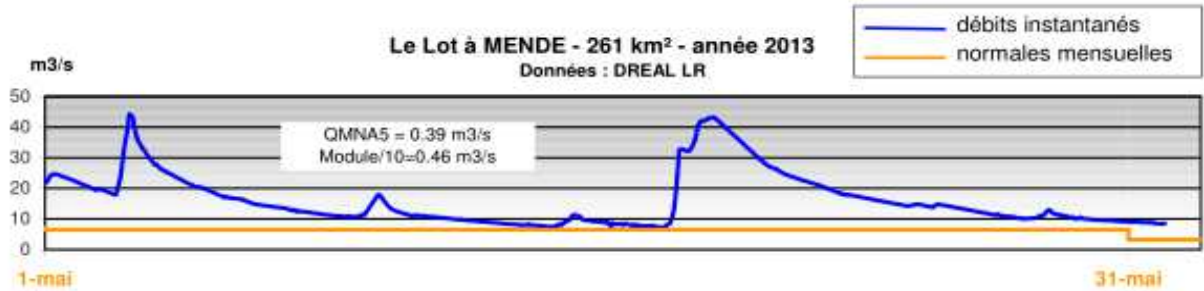
Cours d'eau

Tableau de synthèse

DEPT	BASSIN	N°	COURS D'EAU	STATION	VCN3 (m3/s)	Fréquence du VCN3 (m3/s)	Période de retour du VCN3	Periode de retour du VCN3	Débit moyen mensuel (m3/s)	Hydraulicité mensuelle	débit moyen mensuel interannuel (m3/s)	
LOZERE	Allier	1	Chapeauroux	Hermet	3.46	0.98	1.02	50ans	humide	5.48	257%	2.13
	Lot	2	Lot	Meride	8.65	0.98	1.02	50ans	humide	16.10	239%	6.73
	Lot	3	Colagne	Monastier	7.07	0.96	1.04	50ans	humide	19.60	318%	6.15
	Lot	4	Rimeize	Fau de Peyre	1.53	0.92	1.09	10ans	humide	2.99	172%	1.73
	Tarn	5	Jonte	Meyrueis	2.20	0.96	1.04	>20ans	humide	5.10	197%	2.58
		6	Mimente	Florac	3.24	0.93	1.08	>10ans	humide	7.80	193%	4.05
	Ardèche	7	Altier	La Goulette	2.66	0.79	1.29	5ANS	humide	4.75	101%	4.70
GARD	Cèze	8	Cèze	Bessèges	3.33	0.86	1.16	5/10ans	humide	12.20	192%	6.35
	Gard	9	Gardon St-Jean	Corbes	4.78	0.90	1.11	10ans	humide	11.30	164%	6.89
		10	Gardon Mialet	Roucan	4.70	0.95	1.05	20ans	humide	10.00	168%	5.95
	Vistre	11	Vistre	Le Cailar	2.87	0.61	1.64	2/3ans	humide	5.20	119%	4.37
	Vidourle	12	Vidourle	Marsillargues								
HERAULT	Mosson	13	Mosson	Saint-Jean de Védas	0.70	0.94	1.06	20ans	humide	1.22	195%	0.63
	Lez	14	Lez	Lavalette	0.87	0.75	1.33	4ans	humide	1.79	97%	1.85
	Hérault	15	Hérault	Laroque	13.60	0.89	1.12	10ans	humide	26.90	149%	18.05
		16	Vis	St-Laurent le Minier	5.83	0.85	1.18	5/10ans	humide	11.70	134%	8.73
		17	Hérault	Gignac	22.20	0.97	1.03	>20ans	humide	38.00	158%	24.05
		18	Lergue	Lodève	3.20	0.85	1.18	5/10ans	humide	7.34	179%	4.10
		19	Hérault	Agde	22.70	0.81	1.23	5ans	humide	38.90	111%	35.05
	Orb	20	Orb	Vieussan	15.20	0.78	1.28	5ans	humide	22.20	112%	19.82
		21	Orb	Tabarka	20.00	0.86	1.16	5/10ans	humide	31.60	138%	22.73
AUDE	Aude	22	Aude	Belvianes	20.70	0.75	1.33	4ans	humide	31.90	133%	23.98
		23	Sou	St Martin Villeregran	0.67	0.77	1.30	4ans	humide	1.64	152%	1.08
		24	Lauquet	Greffel	0.36	0.91	1.10	10ans	humide	1.27	168%	0.76
		25	Rougeanne	Moussoulens	1.67	0.92	1.09	>10ans	humide	3.97	182%	2.18
		26	Fresquel	Port-Rouge	5.80	0.94	1.06	20ans	humide	11.60	157%	7.39
		27	Orbiel	Villedubert	30.70	0.92	1.09	>10ans	humide	4.63	138%	3.36
		28	Argent double	La Redorte	1.01	0.94	1.06	20ans	humide	1.30	113%	1.15
PYR. ORIENT.	Agly	29	Agly	Clue de la Fou	2.65	0.80	1.25	5ans	humide	4.02	109%	3.69
	Têt	30	Têt	Joncel	10.00	0.90	1.11	10ans	humide	14.60	130%	11.23
	Tech	31	Tech	La Preste	0.88	0.81	1.23	5ans	humide	1.14	126%	0.90
		32	Tech	Pont d'Elne	11.70	0.95	1.05	20ans	humide	19.20	137%	14.01

Cours d'eau

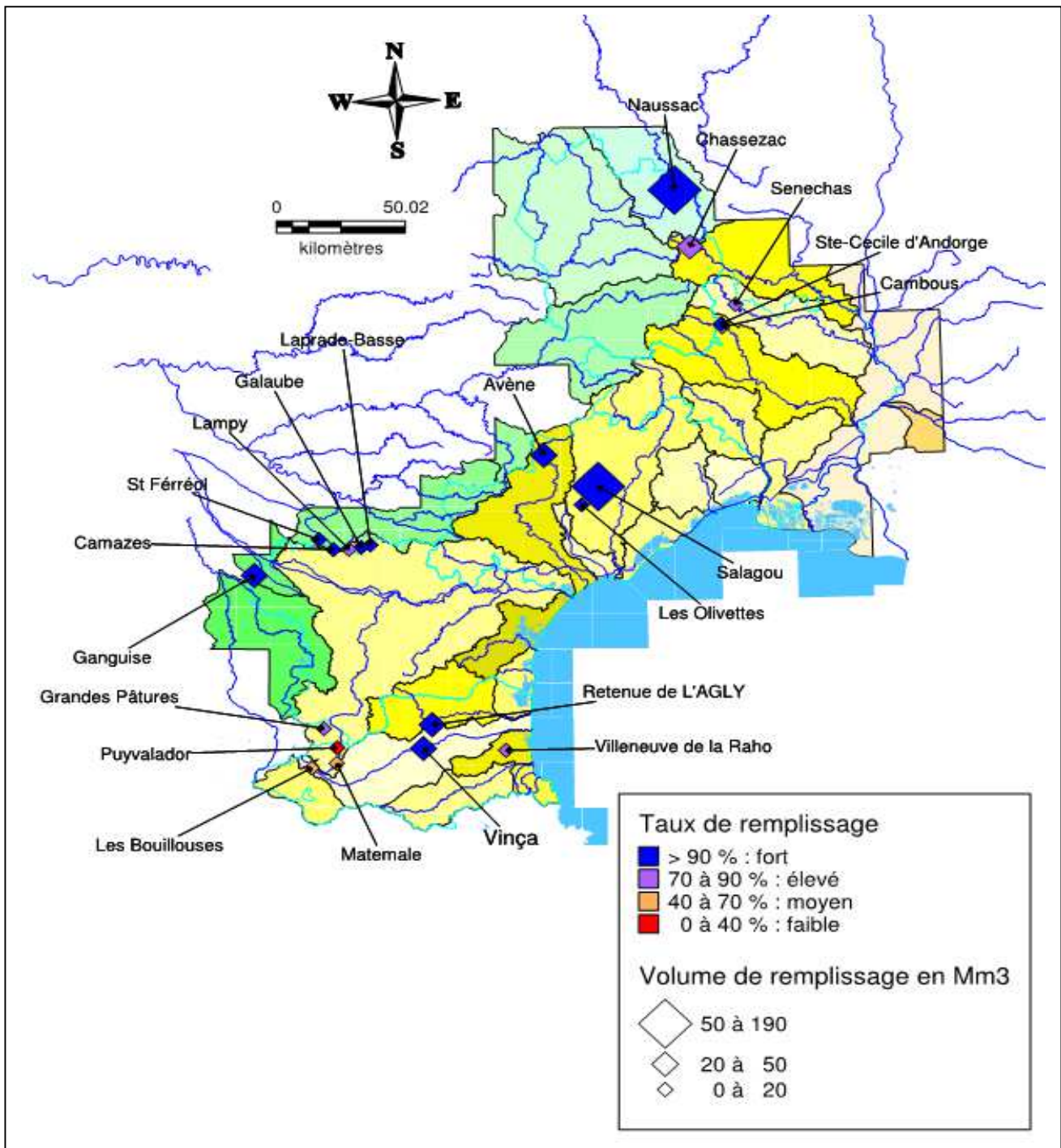
Evolution des débits de quelques stations de la région sur le dernier mois



Retenues artificielles

Taux de remplissage

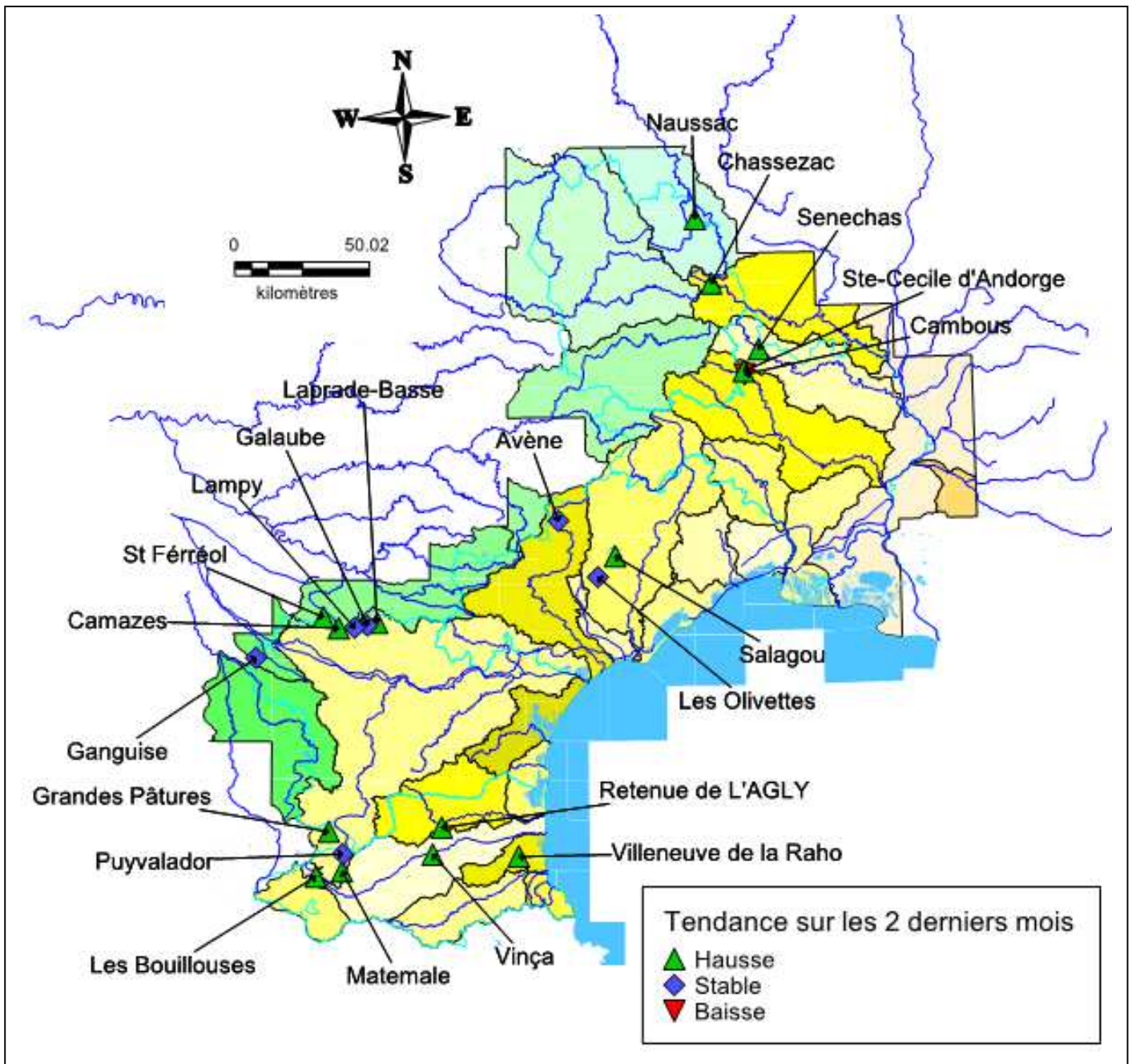
Un taux de remplissage moyen des retenues de 93 %
au 1^{er} juin 2013



Retenues artificielles

Evolution du remplissage

Situation au 1^{er} juin 2013



Retenues artificielles

Tableau de synthèse

MASSIF ou DEPARTEMENT	RETENUE	Volume Autorisé saisonnier d'Exploitation	Volume au 01/05/2013 (Mm3)	Evolution	Volume au 01/06/2013 (Mm3)	% remplissage au 01/06/2013
Lozère (BV Allier)	Naussac	190.0	179.9	↑	188.9	99%
Lozère (BV Ardèche)	Chassezac	52.8	36.1	↑	39.3	74%
Cèze	Senechas	5.5	2.7	↑	4.8	88%
Gardon d'Ales	Cambous	1.2	1.2	↓	0.9	72%
	Ste-Cecile d'Andorge	1.7	0.9	↑	1.5	91%
Salagou (BV Hérault)	Salagou	102.2	101.3	↑	101.9	100%
Peyne (BV Hérault)	Les Olivettes	4.4	4.4	↔	4.3	99%
BV Orb	Avène	30.6	29.6	↔	29.7	97%
Montagne Noire	Laprade-Basse	8.8	8.6	↑	8.8	100%
	Galaube	7.7	7.7	↔	7.7	100%
	Lampy	1.7	1.4	↔	1.4	83%
	Camazes	18.8	17.5	↑	18.8	100%
	St Ferréol	5.5	5.2	↑	5.5	100%
Lauragais - Audois	Ganguise	44.6	44.4	↔	44.3	99%
Retenues EDF sur l'Aude	Matemale	20.6	10.6	↑	14.0	68%
	Puyvalador	10.0	2.7	↔	2.7	27%
	Grandes Pâtures	1.6	0.9	↑	1.3	82%
P.O. (BV Agly) BV haut Têt BV Têt	Retenue de L'AGLY	27.5	27.2	↑	27.5	100%
	Les Bouillouses	17.5	6.0	↑	11.3	64%
	Vinça	24.6	20.9	↑	23.3	95%
	Villeneuve de la Raho	17.8	14.8	↑	15.4	87%
Total régional		595	524	↑	553	93%